



PKO Bank Polski
EKSTRAKLASA

KOLEJKA 31 21.06.20		
KONIEC MECZU		
LEGIA WARSZAWA	2 0	ŚLĄSK WROCŁAW
GVILIA 35'54'		

RAPORT STATYSTYCZNY



STATS



LEGIA WARSZAWA 2-0 ŚLĄSK WROCŁAW

Informacje o meczu

Linia czasu



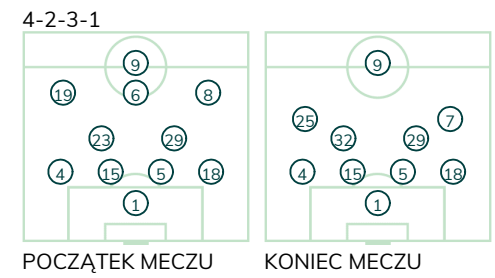
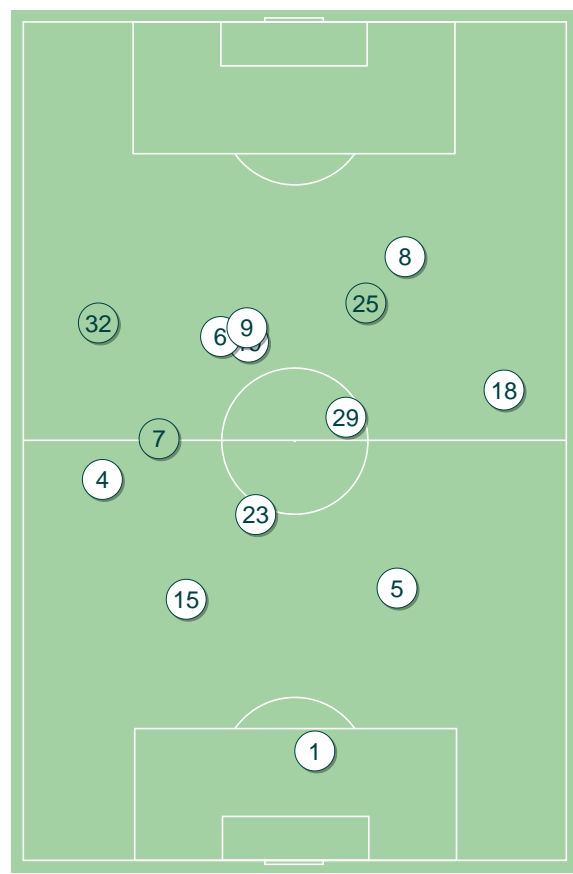
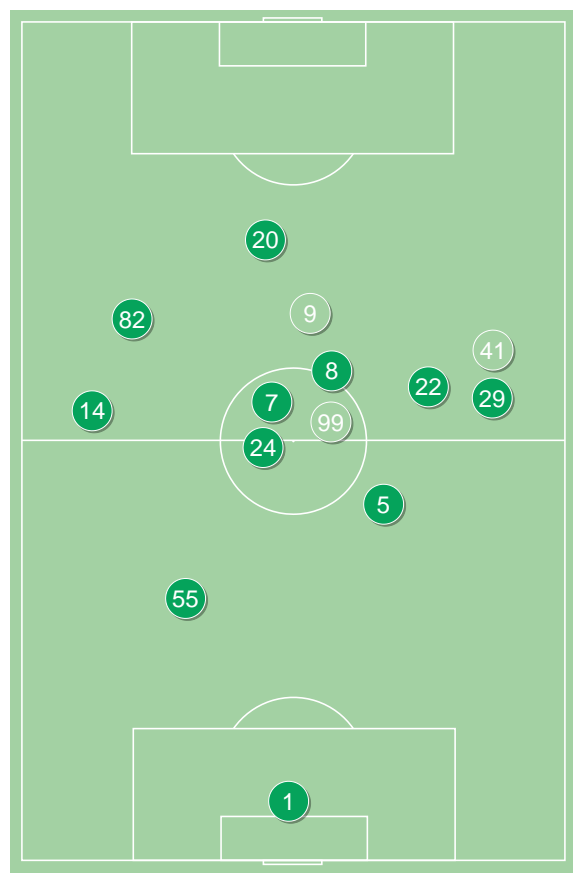
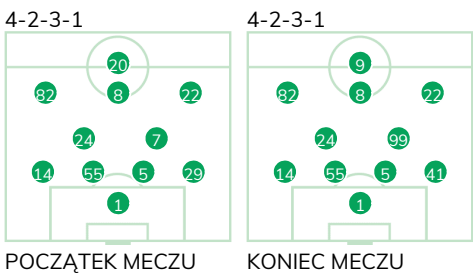
Średnie pozycje piłkarzy

Legia Warszawa

1	Majecki		
14	Karbownik		
55	Jędrzejczyk		
5	Lewczuk		
29	Vesovic	■	'46 ▼
24	Andre Martins		
7	Antolic		'74 ▼
82	Lima Linhares		
8	Gvilia	⊕⊕	
22	Wszółek	■	
20	Kante		'33 ▼
9	Pekhart		'33 ▲
41	Stolarski	■	'46 ▲
99	Slisz		'74 ▲

Śląsk Wrocław

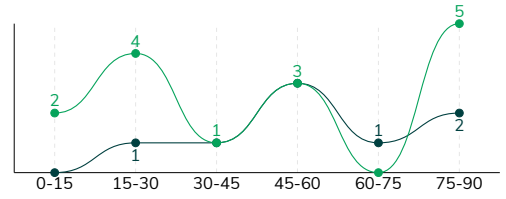
1	Putnocky		
4	Stiglec		
15	Tamas		
5	Israel Puerto		
18	Musonda		
23	Zivulic	■	
29	Mączyński	■	
19	Markovic		'60 ▼
6	Chrapek		'74 ▼
8	Płacheta		'81 ▼
9	Exposito		
7	Pich		'60 ▲
25	Gąska	■	'74 ▲
32	Bergier		'81 ▲



LEGIA WARSZAWA 2-0 ŚLĄSK WROCŁAW

Główne statystyki

STRZAŁY / CELNE	15 / 7	8 / 0
1. połowa	7 / 3	2 / 0
2. połowa	8 / 4	6 / 0



Strzały niecelne	5	4
Strzały zablokowane	3	4
Strzały z pola karnego / celne	11 / 6	2 / 0
Średni dystans do bramki, m	15.3	20.8
Faule	19	13
Żółte / czerwone kartki	3 / 0	2 / 1
Spalone	1	1
Rzuty różne	4	6

Podania

PODANIA / DOKŁADNE	326 / 261 80%	470 / 384 82%
1. połowa	161 / 126 78%	226 / 180 80%
2. połowa	165 / 135 82%	244 / 204 84%
Podanie kluczowe	8 / 4 50%	4 / 1 25%

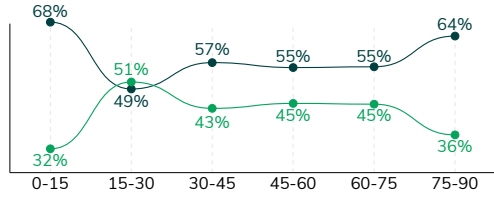
Pojedynki

POJEDYNKI	143 / 72 50%	143 / 71 50%
1. połowa	65 / 36 55%	65 / 29 45%
2. połowa	78 / 36 46%	78 / 42 54%
Pojedynki w powietrzu	38 / 22 58%	38 / 16 42%
Pojedynki na ziemi	105 / 50 48%	105 / 55 52%
Dryblingi / udane	28 / 16 57%	28 / 16 57%
Odbiory / udane	37 / 21 57%	29 / 13 45%
Straty / na własnej połowie	58 / 12	66 / 10
Odzyskane piłki / na połowie przeciwnika	54 / 9	53 / 9

Posiadanie piłki

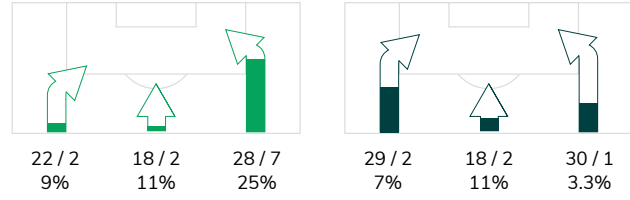
Statystyki drużyn

POSIADANIE PIŁKI	42%	58%
1. połowa	43%	57%
2. połowa	41%	59%

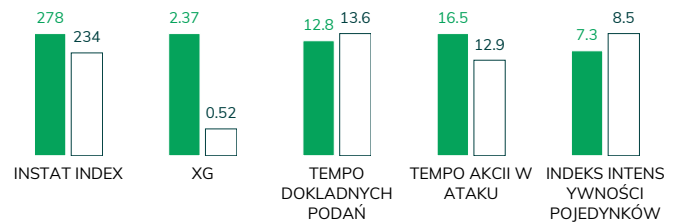


Ataki pozycyjne	56 / 7 13%	67 / 4 6%
Kontrataki	12 / 4 33%	10 / 1 10%
Ataki ze stałych fragmentów	9 / 4 44%	12 / 3 25%
Strzały z rzutów wolnych / celne	1 / 1 100%	1 / 0 0%
Warianty rzutów wolnych	2 / 1 50%	5 / 1 20%
Rzuty różne	4 / 2 50%	6 / 1 17%
Rzuty karne / strzelone	-	-

STRONY ATAKU



Kluczowe indeksy występu



TOP-3 InStat Index

8 Gvilia	369	4 Stiglec	285
82 Lima Linhares	316	23 Zivulic	260
24 Andre Martins	303	5 Israel Puerto	258

TOP-3 Strzały / celne

8 Gvilia	4 / 4 100%	9 Exposito	2 / 0 0%
5 Lewczuk	1 / 1 100%	29 Mączyński	2 / 0 0%
22 Wszótek	1 / 1 100%	4 Stiglec	1 / 0 0%

TOP-3 Podania

7 Antolic	39 / 34 87%	5 Israel Puerto	70 / 61 87%
14 Karbownik	38 / 34 89%	15 Tamas	59 / 53 90%
24 Andre Martins	34 / 29 85%	1 Putnocky	47 / 43 91%

TOP-3 Podania kluczowe

22 Wszótek	2 / 2 100%	6 Chrapek	1 / 1 100%
82 Lima Linhares	3 / 1 33%	4 Stiglec	1 / 0 0%
9 Pekhart	1 / 1 100%	9 Exposito	1 / 0 0%

TOP-3 Pojedynki

82 Lima Linhares	26 / 14 54%	9 Exposito	29 / 11 38%
5 Lewczuk	13 / 9 69%	23 Zivulic	15 / 10 67%
22 Wszótek	17 / 8 47%	4 Stiglec	12 / 10 83%

TOP-3 Dryblingi

82 Lima Linhares	11 / 7 64%	9 Exposito	11 / 6 55%
29 Vesovic	5 / 4 80%	29 Mączyński	2 / 2 100%
7 Antolic	4 / 2 50%	5 Israel Puerto	2 / 2 100%

LEGIA WARSZAWA 2-0 ŚLĄSK WROCŁAW

Statystyki zawodników

Legia Warszawa

	INSTA T INDEX	Minuty na boisku	Bramki / asysty	xG	Strzały / celne	Faule	Faulow any	Spalony	Podania / dokładne	Podanie kluczowe	Podania przyjęte	Pojedyunki / wygrane	Pojedyunki w powietrzu	Pojedyunki na ziemi	Dryblingi / udane	Odbiory / udane	Stracone piłki	Odzyska ne piłki
1 Majecki	257	'95	-	-	-	-	-	-	22 / 14 64%	-	5	-	-	-	-	-	6	8
14 Karbownik	276	'95	-	0.11	2 / 0 0%	1	-	-	38 / 34 89%	-	26	9 / 4 44%	-	9 / 4 44%	3 / 0 0%	2 / 2 100%	4	7
55 Jędrzejczyk	288	'95	-	-	-	1	-	-	28 / 21 75%	-	19	10 / 8 80%	5 / 5 100%	5 / 3 60%	1 / 0 0%	2 / 1 50%	4	6
5 Lewczuk	282	'95	-	0.05	1 / 1 100%	2	-	-	29 / 24 83%	-	22	13 / 9 69%	4 / 3 75%	9 / 6 67%	-	6 / 4 67%	2	6
29 Vesovic	276	'47	-	-	-	1	2	-	13 / 11 85%	-	8	8 / 6 75%	-	8 / 6 75%	5 / 4 80%	1 / 1 100%	3	1
24 Andre Martins	303	'95	-	0.09	1 / 0 0%	2	1	-	34 / 29 85%	-	29	8 / 5 63%	3 / 2 67%	5 / 3 60%	1 / 1 100%	3 / 1 33%	4	2
7 Antolic	273	'76	-	0.20	1 / 0 0%	2	1	-	39 / 34 87%	2 / 0 0%	28	10 / 3 30%	-	10 / 3 30%	4 / 2 50%	3 / 0 0%	4	3
82 Lima Linhares	316	'95	-	0.19	2 / 0 0%	1	5	-	22 / 17 77%	3 / 1 33%	26	26 / 14 54%	1 / 0 0%	25 / 14 56%	11 / 7 64%	5 / 3 60%	9	4
8 Gvilia	369	'95	2 / 0	1.13	4 / 4 100%	-	-	-	27 / 21 78%	-	21	5 / 2 40%	1 / 0 0%	4 / 2 50%	-	2 / 2 100%	2	6
22 Wszółek	297	'95	-	0.19	1 / 1 100%	3	1	-	29 / 20 69%	2 / 2 100%	30	17 / 8 47%	7 / 4 57%	10 / 4 40%	2 / 1 50%	3 / 3 100%	9	5
20 Kante	222	'32	-	0.11	1 / 1 100%	1	-	-	6 / 4 67%	-	8	8 / 3 38%	5 / 3 60%	3 / 0 0%	-	2 / 0 0%	2	2
9 Pekhart	248	'62	0 / 1	0.28	1 / 0 0%	4	1	1	8 / 8 100%	1 / 1 100%	19	19 / 6 32%	9 / 4 44%	10 / 2 20%	-	5 / 2 40%	7	2
41 Stolarski	246	'47	-	-	-	1	1	-	23 / 16 70%	-	14	7 / 3 43%	1 / 0 0%	6 / 3 50%	1 / 1 100%	3 / 2 67%	2	1
99 Slisz	241	'18	-	0.02	1 / 0 0%	-	-	-	8 / 8 100%	-	6	3 / 1 33%	2 / 1 50%	1 / 0 0%	-	-	-	1

Śląsk Wrocław

	INSTA T INDEX	Minuty na boisku	Bramki / asysty	xG	Strzały / celne	Faule	Faulow any	Spalony	Podania / dokładne	Podanie kluczowe	Podania przyjęte	Pojedyunki / wygrane	Pojedyunki w powietrzu	Pojedyunki na ziemi	Dryblingi / udane	Odbiory / udane	Stracone piłki	Odzyska ne piłki
1 Putnocky	237	'95	-	-	-	-	-	-	47 / 43 91%	-	35	1 / 1 100%	-	1 / 1 100%	1 / 1 100%	-	2	6
4 Stiglec	285	'95	-	0.01	1 / 0 0%	1	1	-	47 / 40 85%	1 / 0 0%	31	12 / 10 83%	2 / 1 50%	10 / 9 90%	2 / 1 50%	3 / 3 100%	6	8
15 Tamas	222	'95	-	-	-	-	-	-	59 / 53 90%	-	48	11 / 5 45%	6 / 1 17%	5 / 4 80%	1 / 0 0%	1 / 1 100%	4	3
5 Israel Puerto	258	'95	-	-	-	1	2	-	70 / 61 87%	-	53	13 / 8 62%	7 / 4 57%	6 / 4 67%	2 / 2 100%	3 / 1 33%	6	14
18 Musonda	220	'95	-	-	-	2	1	-	39 / 30 77%	-	30	13 / 5 38%	1 / 1 100%	12 / 4 33%	3 / 1 33%	2 / 1 50%	7	5
23 Zivulic	260	'77	-	0.09	1 / 0 0%	2	-	-	33 / 28 85%	-	24	15 / 10 67%	5 / 3 60%	10 / 7 70%	-	1 / 0 0%	3	3
29 Mączyński	207	'95	-	0.14	2 / 0 0%	3	2	-	55 / 40 73%	-	38	11 / 5 45%	-	11 / 5 45%	2 / 2 100%	8 / 3 38%	8	4
19 Markovic	224	'61	-	-	-	-	-	-	20 / 15 75%	-	19	7 / 4 57%	3 / 2 67%	4 / 2 50%	-	1 / 1 100%	3	1
6 Chrapek	225	'76	-	0.06	1 / 0 0%	1	2	-	30 / 22 73%	1 / 1 100%	27	7 / 1 14%	1 / 0 0%	6 / 1 17%	2 / 0 0%	2 / 1 50%	5	4
8 Płacheta	227	'82	-	-	-	-	-	1	24 / 20 83%	-	21	7 / 1 14%	1 / 0 0%	6 / 1 17%	2 / 1 50%	1 / 0 0%	7	-
9 Exposito	215	'95	-	0.11	2 / 0 0%	1	7	-	19 / 14 74%	1 / 0 0%	34	29 / 11 38%	6 / 2 33%	23 / 9 39%	11 / 6 55%	3 / 0 0%	9	4
7 Pich	243	'33	-	-	-	1	2	-	13 / 11 85%	1 / 0 0%	12	9 / 6 67%	2 / 1 50%	7 / 5 71%	2 / 2 100%	3 / 2 67%	1	1
25 Gąska	224	'18	-	0.11	1 / 0 0%	1	1	-	8 / 3 38%	-	7	4 / 3 75%	2 / 1 50%	2 / 2 100%	-	-	4	-
32 Bergier	223	'12	-	-	-	-	-	-	6 / 4 67%	-	5	4 / 1 25%	2 / 0 0%	2 / 1 50%	-	1 / 0 0%	1	-



Terminy

Atak

Posiadanie piłki przez jedną drużynę z przejściem na połowę przeciwnika.

Kontratak

Atak z gry, który rozwija się bezpośrednio po przejęciu piłki od przeciwnika. Kontratak trwa nie więcej niż 30 sekund. Prędkość ruchu do bramki przeciwnika przy tym ataku wynosi nie mniej niż 2,6 m/s.

Atak pozycyjny

Atak z gry lub ze stałych fragmentów (wyrzut z autu, rzut wolny). Pozycyjny atak trwa więcej niż 30 sekund lub prędkość ruchu drużyny do bramki przeciwnika jest mniejsza niż 2,6 m/s.

Atak po rzucie wolnym lub wyrzucie z autu

Atak po rozegraniu rzutu różnego, rzutu wolnego lub wyrzutu z autu, przy którym pierwszym lub drugim zagranieniem jest strzał na bramkę lub dośrodkowanie w pole karne.

Atak po rzucie różnym

Akcje drużyny po rozegraniu rzutu różnego aż do straty piłki lub oddalenia piłki przez drużynę przeciwnika do strefy centralnej.

Strzał

Skierowanie piłki do bramki przeciwnika mającej na celu strzelenie bramki. Rejestrowane są strzały celne (w światło bramki), niecelne (w tym strzały w słupek i w poprzeczkę), a także strzały zablokowane przez przeciwnika.

Podanie kluczowe

Podanie do partnera, który jest w sytuacji bramkowej (1 na 1, pusta bramka itd.); podanie do zawodnika, które stwarza realną szansę na zdobycie bramki; podanie które 'odcina' linię obrony w fazie ataku.

Pojedynek

Wszystkie rodzaje pojedynków na boisku. To sumaryczny wskaźnik, zawierający walkę o niekontrolowaną przez nikogo piłkę, pojedynki w powietrzu, dryblingi, odbiory oraz straty, spowodowane odbiorami przeciwnika.

Pojedynek w powietrzu

Walka o piłkę, która znajduje się powyżej poziomu ramion..

Dryblowanie

Aktywna akcja piłkarza, posiadającego piłkę próba ominięcia przeciwnika z pomocą dryblingu. Przy udanym dryblingu zawodnikowi drużyny przeciwnej rejestruje się nieudane odebranie piłki i na odwrót.

Odbiór

Aktywne działanie zawodnika, usiłującego odebrać piłkę zawodnikowi ją posiadającemu (przeciwnikowi w tej sytuacji zostaje zaliczona strata); przeciwdziałanie dryblowaniu przeciwnika również uznaje się za odbiór.

Drybling

Świadomy ruch zawodnika z piłką (przynajmniej trzy kontakty z piłką)

Nieudane przyjęcie piłki

Strata piłki bez starcia z przeciwnikiem, w wyniku nieudanej akcji..

Odzyskane piłki

Akcja piłkarza (przejęcie, przechwyt, wygrany pojedynek), która powoduje stratę piłki przez przeciwnika z dalszą możliwością prowadzenia szybkiego kontrataku.

Strata piłki

Akcja zawodnika (niedokładne podanie, przegrany pojedynek, itd.), która powoduje stratę piłki przez jego drużynę. Jeśli posiadanie piłki zakończy się faulem przeciwnika lub strzałem w światło bramki, to strata nie rejestruje się.

Tempo akcji w ataku

Liczba akcji konstruktywnych na minutę posiadania piłki.

Tempo dokładnych podań

Liczba dokładnych podań na minutę posiadania piłki

Indeks intensywności pojedynków

liczba pojedynków i przechwytych drużyny broniącej - na minutę posiadania piłki przez przeciwnika

xG

System do oceny jakości strzałów wykonanych przez gracza lub drużynę. Liczbę expected goals oblicza się na podstawie rodzaju strzału i strefy, z której został wykonany.