



PKO Bank Polski
EKSTRAKLASA

KOLEJKA 5 21.10.20		
KONIEC MECZU		
LEGIA WARSZAWA	2 1	ŚLĄSK WROCŁAW
JURANOVIC 46' PEKHART 73'		PIASECKI 81'

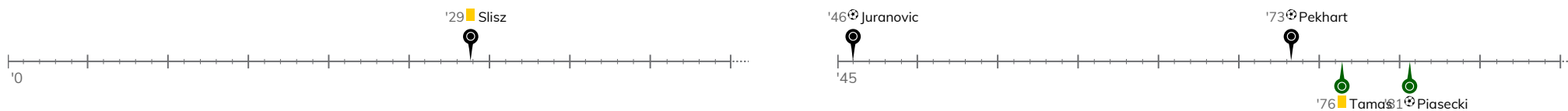
RAPORT STATYSTYCZNY



STATS

LEGIA WARSZAWA 2-1 ŚLĄSK WROCŁAW

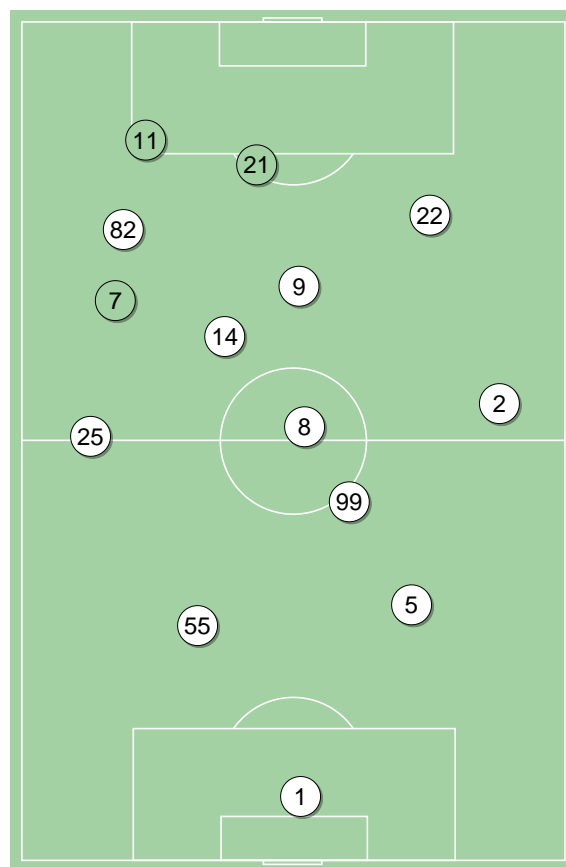
Informacje o meczu

Linia czasu

Średnie pozycje piłkarzy
Legia Warszawa

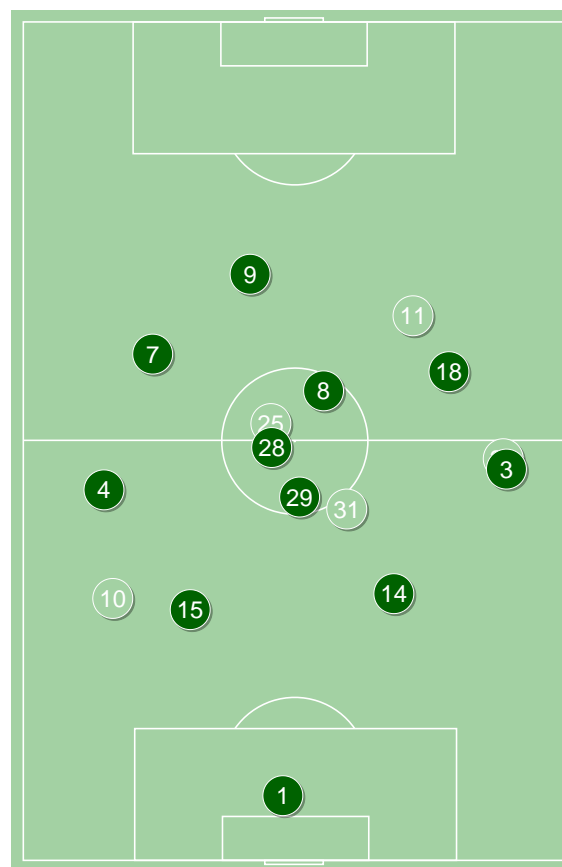
1	Boruc	
25	Mladenovic	
55	Jędrzejczyk	
5	Lewczuk	
2	Juranovic	
99	Slisz	
82	Lima Linhares	
14	Karbownik	'82
8	Gwilia	'78
22	Wszolek	
9	Pekhart	'91
7	Antolic	'78
21	Rafael Lopes	'82
11	Joel Valencia	'91

Śląsk Wrocław

1	Putnocky	
4	Stiglec	
15	Tamas	
14	Golla	
3	Celeban	
28	Sobota	'76
29	Mączyński	
7	Pich	'76
8	Praszelik	'67
18	Musonda	'76
9	Exposito	'67
25	Zylla	'67
11	Piasecki	'67
10	Pawłowski	'76
24	Samiec Talar	'76
31	Pałaszewski	'76



Legia Warszawa ↑



Śląsk Wrocław ↑

4-1-4-1



POCZĄTEK MECZU

4-1-4-1



KONIEC MECZU

4-2-3-1



POCZĄTEK MECZU

4-4-2

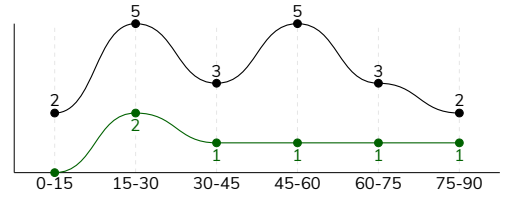


KONIEC MECZU

LEGIA WARSZAWA 2-1 ŚLĄSK WROCŁAW

Główne statystyki

STRZAŁY / CELNE	20 / 3	6 / 2
1. połowa	10 / 1	3 / 1
2. połowa	10 / 2	3 / 1



Strzały niecelne	12	3
Strzały zablokowane	4	1
Strzały z pola karnego / celne	13 / 2	3 / 1
Średni dystans do bramki, m	15.7	20.3
Faule	13	17
Żółte / czerwone kartki	1 / 0	1 / 0
Spalone	1	2
Rzuty różne	12	2

Podania

PODANIA / DOKŁADNE	511 / 422 83%	345 / 266 77%
1. połowa	301 / 251 83%	142 / 98 69%
2. połowa	210 / 171 81%	203 / 168 83%
Podanie kluczowe	14 / 9 64%	2 / 0 0%

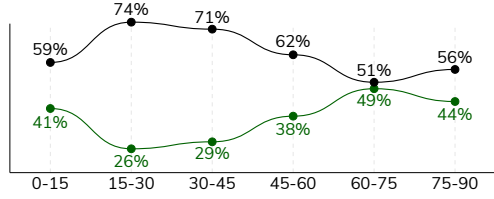
Pojedynki

POJEDYNKI	150 / 86 57%	150 / 64 43%
1. połowa	70 / 39 56%	70 / 31 44%
2. połowa	80 / 47 59%	80 / 33 41%
Pojedynki w powietrzu	48 / 24 50%	48 / 24 50%
Pojedynki na ziemi	102 / 62 61%	102 / 40 39%
Dryblingi / udane	35 / 29 83%	20 / 11 55%
Odbiory / udane	24 / 13 54%	41 / 12 29%
Straty / na własnej połowie	61 / 14	66 / 11
Odzyskane piłki / na połowie przeciwnika	45 / 4	55 / 12

Posiadanie piłki

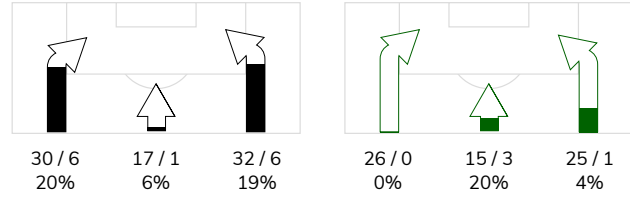
Statystyki drużyn

POSIADANIE PIŁKI	63%	37%
1. połowa	69%	31%
2. połowa	57%	43%

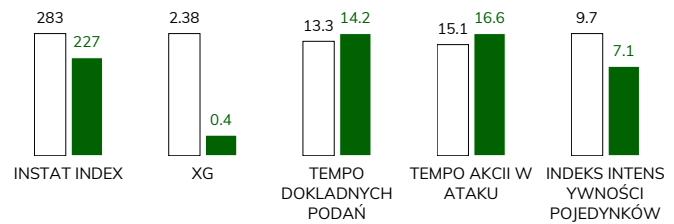


Ataki pozycyjne	63 / 8 13%	53 / 3 6%
Kontrataki	16 / 5 31%	13 / 1 8%
Ataki ze stałych fragmentów	16 / 7 44%	7 / 2 29%
Strzały z rzutów wolnych / celne	-	-
Warianty rzutów wolnych	-	5 / 2 40%
Rzuty różne	12 / 7 58%	2 / 0 0%
Rzuty karne / strzelone	-	-

STRONY ATAKU



Kluczowe indeksy występu



TOP-3 InStat Index

82 Lima Linhares	364	15 Tamas	253
5 Lewczuk	328	14 Golla	253
14 Karbownik	322	11 Piasecki	251

TOP-3 Strzały / celne

9 Pekhart	3 / 1 33%	9 Exposito	4 / 1 25%
2 Juranovic	2 / 1 50%	11 Piasecki	1 / 1 100%
22 Wszotek	2 / 1 50%	3 Celeban	1 / 0 0%

TOP-3 Podania

8 Gvilia	62 / 57 92%	14 Golla	47 / 42 89%
55 Jędrzejczyk	64 / 56 88%	29 Mączyński	45 / 40 89%
99 Slisz	63 / 55 87%	15 Tamas	46 / 36 78%

TOP-3 Podania kluczowe

82 Lima Linhares	5 / 4 80%	28 Sobota	1 / 0 0%
22 Wszotek	2 / 2 100%	7 Pich	1 / 0 0%
25 Mladenovic	1 / 1 100%	1 Putnocky	-

TOP-3 Pojedynki

5 Lewczuk	14 / 13 93%	9 Exposito	21 / 8 38%
14 Karbownik	15 / 10 67%	15 Tamas	13 / 8 62%
55 Jędrzejczyk	14 / 10 71%	4 Stiglec	8 / 7 88%

TOP-3 Dryblingi

14 Karbownik	7 / 7 100%	28 Sobota	5 / 2 40%
82 Lima Linhares	8 / 6 75%	18 Musonda	3 / 2 67%
25 Mladenovic	5 / 4 80%	8 Praszeli	2 / 2 100%

LEGIA WARSZAWA 2-1 ŚLĄSK WROCŁAW

Statystyki zawodników

Legia Warszawa

	INSTA T INDEX	Minuty na boisku	Bramki / asysty	xG	Strzały / celne	Faule	Faulow any	Spalony	Podania / dokładne	Podanie kluczowe	Podania przyjęte	Pojedynki / wygrane	Pojedynki w powietrzu	Pojedynki na ziemi	Dryblingi / udane	Odbiory / udane	Strata piłki	Odzyska ne piłki
1 Boruc	242	'97	-	-	-	-	-	-	34 / 30 88%	-	21	1 / 1 100%	1 / 1 100%	-	-	-	1	3
25 Mladenovic	261	'97	-	-	-	3	3	-	58 / 40 69%	1 / 1 100%	38	15 / 7 47%	3 / 0 0%	12 / 7 58%	5 / 4 80%	2 / 1 50%	8	2
55 Jędrzejczyk	275	'97	-	0.14	1 / 0 0%	2	3	-	64 / 56 88%	-	52	14 / 10 71%	9 / 7 78%	5 / 3 60%	1 / 1 100%	-	5	6
5 Lewczuk	328	'97	-	0.70	3 / 0 0%	-	1	1	44 / 40 91%	-	34	14 / 13 93%	4 / 4 100%	10 / 9 90%	3 / 3 100%	3 / 2 67%	2	9
2 Juranovic	295	'97	1 / 0	0.04	2 / 1 50%	1	-	-	57 / 42 74%	1 / 0 0%	31	13 / 7 54%	2 / 0 0%	11 / 7 64%	3 / 2 67%	4 / 4 100%	7	4
99 Slisz	307	'97	-	0.03	1 / 0 0%	2	1	-	63 / 55 87%	-	44	9 / 6 67%	3 / 2 67%	6 / 4 67%	1 / 1 100%	4 / 2 50%	2	9
82 Lima Linhares	364	'97	-	0.10	2 / 0 0%	-	-	-	32 / 26 81%	5 / 4 80%	30	14 / 8 57%	2 / 0 0%	12 / 8 67%	8 / 6 75%	1 / 0 0%	5	2
14 Karbownik	322	'84	-	0.24	2 / 0 0%	3	1	-	38 / 30 79%	2 / 0 0%	35	15 / 10 67%	-	15 / 10 67%	7 / 7 100%	3 / 1 33%	10	2
8 Gvilia	289	'79	-	0.32	3 / 0 0%	-	1	-	62 / 57 92%	1 / 1 100%	55	11 / 6 55%	1 / 0 0%	10 / 6 60%	3 / 1 33%	4 / 3 75%	3	3
22 Wszółek	272	'97	-	0.08	2 / 1 50%	-	-	-	28 / 21 75%	2 / 2 100%	33	9 / 2 22%	4 / 1 25%	5 / 1 20%	1 / 1 100%	-	9	1
9 Pekhart	276	'92	1 / 0	0.55	3 / 1 33%	2	4	-	14 / 11 79%	-	33	22 / 9 41%	16 / 7 44%	6 / 2 33%	-	1 / 0 0%	6	2
7 Antolic	239	'17	-	-	-	-	1	-	10 / 9 90%	1 / 1 100%	6	2 / 1 50%	-	2 / 1 50%	-	1 / 0 0%	1	2
21 Rafael Lopes	-	'13	-	0.18	1 / 0 0%	-	-	-	2 / 2 100%	-	5	6 / 3 50%	3 / 2 67%	3 / 1 33%	-	1 / 0 0%	1	-
11 Joel Valencia	213	'4	-	-	-	-	-	-	5 / 3 60%	1 / 0 0%	5	5 / 3 60%	-	5 / 3 60%	3 / 3 100%	-	1	-

Śląsk Wrocław

	INSTA T INDEX	Minuty na boisku	Bramki / asysty	xG	Strzały / celne	Faule	Faulow any	Spalony	Podania / dokładne	Podanie kluczowe	Podania przyjęte	Pojedynki / wygrane	Pojedynki w powietrzu	Pojedynki na ziemi	Dryblingi / udane	Odbiory / udane	Strata piłki	Odzyska ne piłki
1 Putnocky	205	'97	-	-	-	-	-	-	24 / 17 71%	-	9	1 / 1 100%	1 / 1 100%	-	-	-	3	2
4 Stiglec	232	'97	-	-	-	-	1	-	44 / 32 73%	-	23	8 / 7 88%	4 / 4 100%	4 / 3 75%	-	-	6	7
15 Tamas	253	'97	-	-	-	3	-	-	46 / 36 78%	-	32	13 / 8 62%	7 / 4 57%	6 / 4 67%	-	4 / 3 75%	3	11
14 Golla	253	'97	-	-	-	1	1	-	47 / 42 89%	-	30	14 / 6 43%	7 / 3 43%	7 / 3 43%	1 / 1 100%	5 / 1 20%	3	9
3 Celeban	212	'97	-	0.10	1 / 0 0%	2	1	1	21 / 13 62%	-	18	10 / 3 30%	6 / 3 50%	4 / 0 0%	-	1 / 0 0%	4	2
28 Sobota	211	'78	-	-	-	2	-	-	29 / 23 79%	1 / 0 0%	22	13 / 5 38%	2 / 1 50%	11 / 4 36%	5 / 2 40%	3 / 2 67%	7	3
29 Mączczyński	235	'97	-	-	-	-	1	-	45 / 40 89%	-	23	15 / 5 33%	1 / 1 100%	14 / 4 29%	1 / 1 100%	8 / 0 0%	1	4
7 Pich	213	'78	-	-	-	1	1	-	21 / 13 62%	1 / 0 0%	27	11 / 4 36%	1 / 1 100%	10 / 3 30%	-	3 / 1 33%	7	2
8 Praszelik	220	'68	-	-	-	2	4	-	15 / 10 67%	-	17	14 / 5 36%	4 / 1 25%	10 / 4 40%	2 / 2 100%	4 / 0 0%	5	2
18 Musonda	238	'78	-	-	-	2	2	-	13 / 11 85%	-	12	10 / 5 50%	2 / 1 50%	8 / 4 50%	3 / 2 67%	2 / 1 50%	3	4
9 Exposito	242	'68	-	0.09	4 / 1 25%	2	2	1	14 / 6 43%	-	25	21 / 8 38%	10 / 4 40%	11 / 4 36%	2 / 1 50%	4 / 1 25%	15	2
25 Zylla	189	'28	-	-	-	-	-	-	5 / 4 80%	-	3	2 / 2 100%	-	2 / 2 100%	1 / 1 100%	1 / 1 100%	1	2
11 Piasecki	251	'28	1 / 0	0.21	1 / 1 100%	-	-	-	3 / 2 67%	-	6	6 / 0 0%	2 / 0 0%	4 / 0 0%	2 / 0 0%	1 / 0 0%	3	1
10 Pawłowski	220	'18	-	-	-	-	-	-	6 / 6 100%	-	6	2 / 1 50%	-	2 / 1 50%	1 / 0 0%	1 / 1 100%	1	1
24 Samiec Talar	229	'18	-	-	-	2	-	-	4 / 3 75%	-	6	4 / 2 50%	1 / 0 0%	3 / 2 67%	1 / 1 100%	-	3	-
31 Pałaszewski	230	'18	-	-	-	-	-	-	8 / 8 100%	-	7	6 / 2 33%	-	6 / 2 33%	1 / 0 0%	4 / 1 25%	1	3



Terminy

Atak

Posiadanie piłki przez jedną drużynę z przejściem na połowę przeciwnika.

Kontratak

Atak z gry, który rozwija się bezpośrednio po przejęciu piłki od przeciwnika. Kontratak trwa nie więcej niż 30 sekund. Prędkość ruchu do bramki przeciwnika przy tym ataku wynosi nie mniej niż 2,6 m/s.

Atak pozycyjny

Atak z gry lub ze stałych fragmentów (wyrzut z autu, rzut wolny). Pozycyjny atak trwa więcej niż 30 sekund lub prędkość ruchu drużyny do bramki przeciwnika jest mniejsza niż 2,6 m/s.

Atak po rzucie wolnym lub wyrzucie z autu

Atak po rozegraniu rzutu różnego, rzutu wolnego lub wyrzutu z autu, przy którym pierwszym lub drugim zagranieniem jest strzał na bramkę lub dośrodkowanie w pole karne.

Atak po rzucie różnym

Akcje drużyny po rozegraniu rzutu różnego aż do straty piłki lub oddalenia piłki przez drużynę przeciwnika do strefy centralnej.

Strzał

Skierowanie piłki do bramki przeciwnika mającej na celu strzelenie bramki. Rejestrowane są strzały celne (w światło bramki), niecelne (w tym strzały w słupek i w poprzeczkę), a także strzały zablokowane przez przeciwnika.

Podanie kluczowe

Podanie do partnera, który jest w sytuacji bramkowej (1 na 1, pusta bramka itd.); podanie do zawodnika, które stwarza realną szansę na zdobycie bramki; podanie które 'odcina' linię obrony w fazie ataku.

Pojedynek

Wszystkie rodzaje pojedynków na boisku. To sumaryczny wskaźnik, zawierający walkę o niekontrolowaną przez nikogo piłkę, pojedynki w powietrzu, dryblingi, odbiory oraz straty, spowodowane odbiorami przeciwnika.

Pojedynek w powietrzu

Walka o piłkę, która znajduje się powyżej poziomu ramion..

Dryblowanie

Aktywna akcja piłkarza, posiadającego piłkę próba ominięcia przeciwnika z pomocą dryblingu. Przy udanym dryblingu zawodnikowi drużyny przeciwnej rejestruje się nieudane odebranie piłki i na odwrót.

Odbiór

Aktywne działanie zawodnika, usiłującego odebrać piłkę zawodnikowi ją posiadającemu (przeciwnikowi w tej sytuacji zostaje zaliczona strata); przeciwdziałanie dryblowaniu przeciwnika również uznaje się za odbiór.

Drybling

Świadomy ruch zawodnika z piłką (przynajmniej trzy kontakty z piłką)

Nieudane przyjęcie piłki

Strata piłki bez starcia z przeciwnikiem, w wyniku nieudanej akcji..

Odzyskane piłki

Akcja piłkarza (przejęcie, przechwyt, wygrany pojedynek), która powoduje stratę piłki przez przeciwnika z dalszą możliwością prowadzenia szybkiego kontrataku.

Strata piłki

Akcja zawodnika (niedokładne podanie, przegrany pojedynek, itd.), która powoduje stratę piłki przez jego drużynę. Jeśli posiadanie piłki zakończy się faulem przeciwnika lub strzałem w światło bramki, to strata nie rejestruje się.

Tempo akcji w ataku

Liczba akcji konstruktywnych na minutę posiadania piłki.

Tempo dokładnych podań

Liczba dokładnych podań na minutę posiadania piłki

Indeks intensywności pojedynków

liczba pojedynków i przechwytych drużyny broniącej - na minutę posiadania piłki przez przeciwnika

xG

System do oceny jakości strzałów wykonanych przez gracza lub drużynę. Liczbę expected goals oblicza się na podstawie rodzaju strzału i strefy, z której został wykonany.