



PKO Bank Polski
EKSTRAKLASA

KOLEJKA 3 04.08.19		
KONIEC MECZU		
LEGIA WARSZAWA	0 0	ŚLĄSK WROCŁAW

RAPORT STATYSTYCZNY



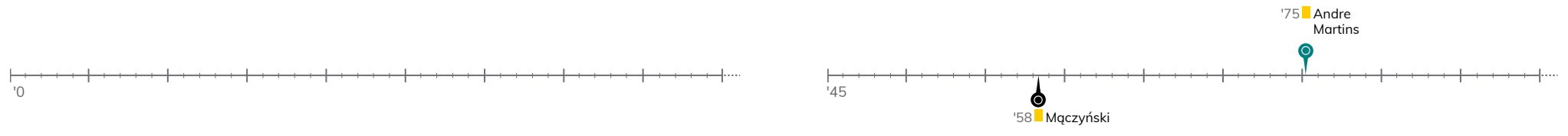
STATS



LEGIA WARSZAWA 0-0 ŚLĄSK WROCŁĄW

Informacje o meczu

Linia czasu



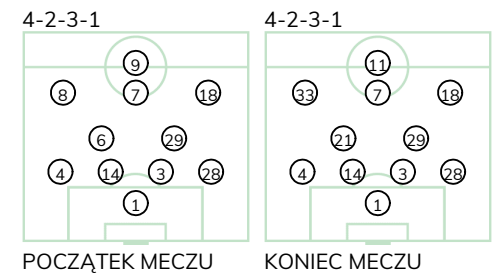
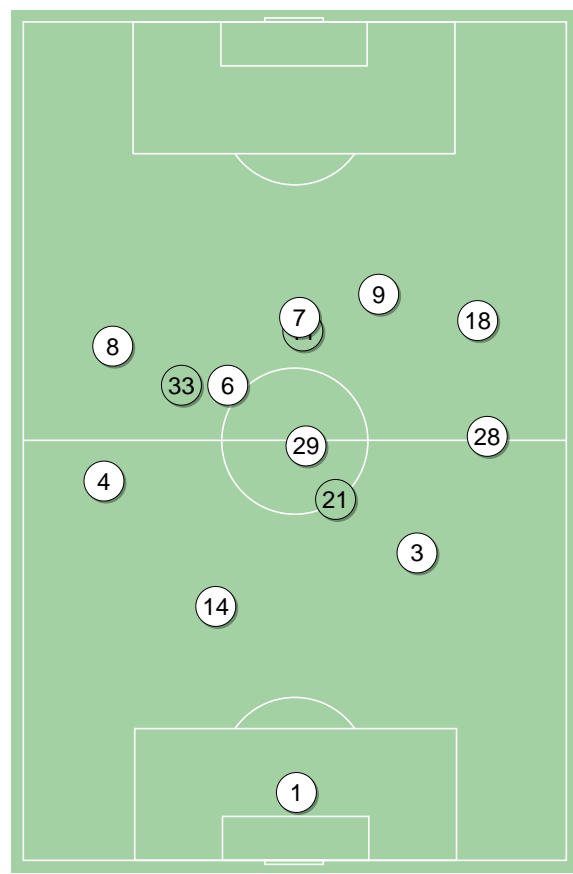
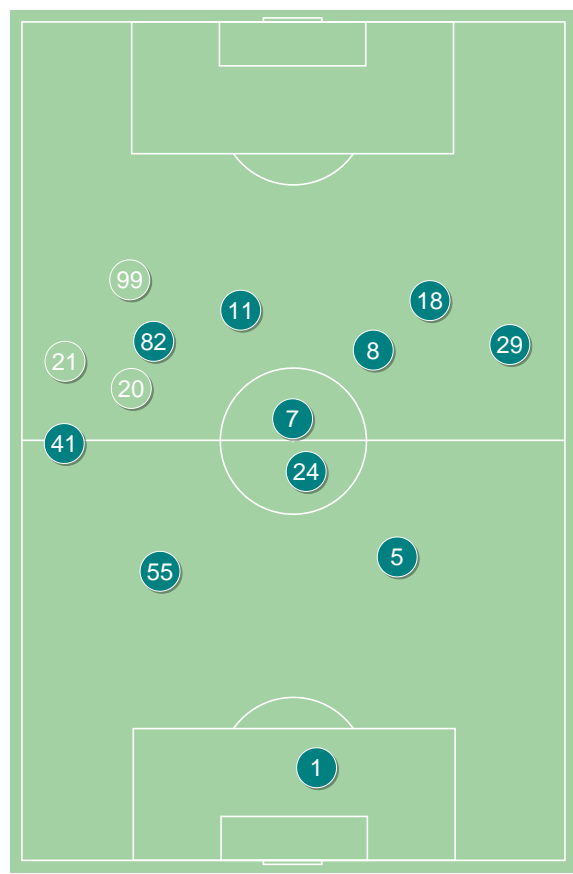
Średnie pozycje piłkarzy

Legia Warszawa

1	Majecki	
41	Stolarski	
55	Jędrzejczyk	
5	Lewczuk	
29	Vesovic	
24	Andre Martins	■
7	Antolic	
82	Lima Linhares	'85 ▼
8	Gvilia	'78 ▼
18	Novikovas	
11	Niezgoda	'73 ▼
99	Kulenovic	'73 ▲
21	Nagy	'78 ▲
20	Kante	'85 ▲

Śląsk Wrocław

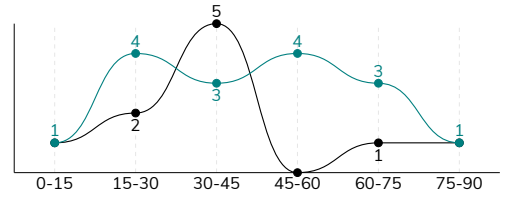
1	Putnocky	
4	Stiglec	
14	Golla	
3	Celeban	
28	Broż	
6	Chrapek	'63 ▼
29	Mączyński	■
8	Płacheta	'85 ▼
7	Pich	
18	Musonda	
9	Exposito	'73 ▼
21	Łabojko	'63 ▲
11	Cholewiak	'73 ▲
33	Łyszczarz	'85 ▲



LEGIA WARSZAWA 0-0 ŚLĄSK WROCŁAW

Główne statystyki

STRZAŁY / CELNE	16 / 8	10 / 1
1 połowa	8 / 4	8 / 1
2 połowa	8 / 4	2 / 0



Strzały niecelne	4	8
Strzały przejęte	4	1
Strzały z pola karnego / celne	8 / 4	4 / 0
Średni dystans do bramki, m	20.4	20.8
Faule	18	30
Żółte / czerwone kartki	1 / 0	1 / 0
Spalone	1	-
Rzuty różne	8	3

Podania

PODANIA / DOKŁADNE	540 / 453 84%	317 / 245 77%
1 połowa	237 / 199 84%	177 / 139 79%
2 połowa	303 / 254 84%	140 / 106 76%
Podanie kluczowe	10 / 4 40%	8 / 3 38%

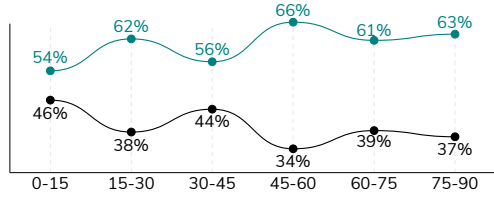
Pojedynki

POJEDYNKI	197 / 106 54%	197 / 91 46%
1 połowa	94 / 46 49%	94 / 48 51%
2 połowa	103 / 60 58%	103 / 43 42%
Pojedynki w powietrzu	67 / 35 52%	67 / 32 48%
Pojedynki na ziemi	130 / 71 55%	130 / 59 45%
Zwody / udane	26 / 16 62%	19 / 10 53%
Odbiory / udane	33 / 23 70%	36 / 20 56%
Straty / na własnej połowie	70 / 15	75 / 19
Nabycie piłki / na połowie przeciwnika	48 / 12	56 / 8

Posiadanie piłki

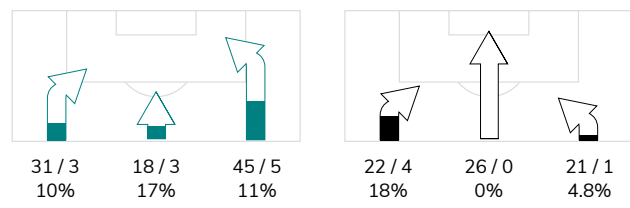
Statystyki drużyn

POSIADANIE PIŁKI	60%	40%
1 połowa	57%	43%
2 połowa	63%	37%

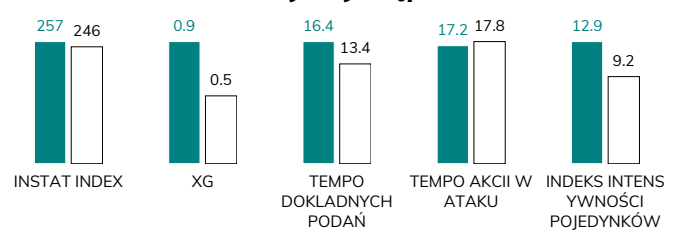


Ataki pozycyjne	85 / 9 11%	55 / 5 9%
Kontrataki	9 / 2 22%	14 / 0 0%
Stały fragment w ataku	14 / 4 29%	13 / 4 31%
Strzał z rzutu wolnego / celne	-	-
Warianty stałych fragmentów gry	5 / 1 20%	7 / 2 29%
Kombinacyjne rzuty różne	8 / 3 38%	3 / 1 33%
Rzuty karne / strzelone	-	-

STRONY ATAKU



Kluczowe indeksy występu



TOP-3 InStat Index

5 Lewczuk	295	28 Broż	291
18 Novikovas	284	1 Putnocky	290
55 Jędrzejczyk	279	14 Golla	287

TOP-3 Strzały / celne

18 Novikovas	6 / 2 33%	7 Pich	2 / 1 50%
11 Niezgoda	3 / 2 67%	8 Płacheta	2 / 0 0%
82 Lima Linhares	2 / 1 50%	9 Exposito	2 / 0 0%

TOP-3 Podania

7 Antolic	65 / 61 94%	29 Mączyński	44 / 35 80%
5 Lewczuk	68 / 60 88%	28 Broż	40 / 33 83%
24 Andre Martins	59 / 53 90%	1 Putnocky	32 / 31 97%

TOP-3 Podania kluczowe

82 Lima Linhares	2 / 2 100%	28 Broż	1 / 1 100%
7 Antolic	1 / 1 100%	6 Chrapek	1 / 1 100%
8 Gvilia	1 / 1 100%	9 Exposito	1 / 1 100%

TOP-3 Pojedynki

5 Lewczuk	27 / 17 63%	3 Celeban	18 / 14 78%
55 Jędrzejczyk	24 / 15 63%	7 Pich	32 / 9 28%
29 Vesovic	19 / 13 68%	9 Exposito	28 / 9 32%

TOP-3 Zwody

82 Lima Linhares	5 / 5 100%	7 Pich	6 / 4 67%
8 Gvilia	5 / 3 60%	6 Chrapek	3 / 2 67%
18 Novikovas	5 / 3 60%	18 Musonda	3 / 1 33%

LEGIA WARSZAWA 0-0 ŚLĄSK WROCŁAW

Statystyka zawodników

Legia Warszawa

	INSTA T INDEX	Minuty na boisku	Bramki / asysty	xG	Strzały / celne	Faule	Faulow any	Spalony	Podania / dokładne	Podanie kluczowe	Podania przyjęte	Pojedyńki / wygrane	Pojedyńki w powietrzu	Pojedyńki na ziemi	Zwody / udane	Odbiory / udane	Strata piłki	Nabycie piłki
1 Majecki	258	'96	-	-	-	-	-	-	32 / 25 78%	-	13	-	-	-	-	-	7	3
41 Stolarski	256	'96	-	0.02	1 / 1 100%	3	1	-	50 / 41 82%	-	24	14 / 8 57%	3 / 3 100%	11 / 5 45%	2 / 0 0%	4 / 2 50%	4	8
55 Jędrzejczyk	279	'96	-	0.31	1 / 1 100%	2	1	-	59 / 48 81%	-	44	24 / 15 63%	18 / 10 56%	6 / 5 83%	-	-	4	8
5 Lewczuk	295	'96	-	0.21	1 / 0 0%	3	-	-	68 / 60 88%	1 / 0 0%	52	27 / 17 63%	15 / 10 67%	12 / 7 58%	1 / 0 0%	6 / 4 67%	8	12
29 Vesovic	275	'96	-	-	-	1	1	-	55 / 44 80%	1 / 0 0%	39	19 / 13 68%	2 / 1 50%	17 / 12 71%	3 / 2 67%	5 / 5 100%	7	5
24 Andre Martins	270	'96	-	-	-	3	9	-	59 / 53 90%	-	43	12 / 8 67%	-	12 / 8 67%	3 / 3 100%	3 / 2 67%	4	3
7 Antolic	255	'96	-	-	-	3	-	-	65 / 61 94%	1 / 1 100%	53	14 / 8 57%	2 / 1 50%	12 / 7 58%	1 / 0 0%	5 / 4 80%	4	3
82 Lima Linhares	278	'85	-	0.07	2 / 1 50%	1	8	-	27 / 23 85%	2 / 2 100%	35	16 / 8 50%	2 / 0 0%	14 / 8 57%	5 / 5 100%	4 / 2 50%	5	-
8 Gvilia	273	'79	-	0.02	1 / 0 0%	1	4	-	48 / 41 85%	1 / 1 100%	42	23 / 11 48%	6 / 3 50%	17 / 8 47%	5 / 3 60%	4 / 2 50%	8	4
18 Novikovas	284	'96	-	0.14	6 / 2 33%	1	3	-	44 / 35 80%	2 / 0 0%	58	20 / 11 55%	2 / 1 50%	18 / 10 56%	5 / 3 60%	2 / 2 100%	6	2
11 Niezgodą	219	'74	-	0.10	3 / 2 67%	-	-	1	13 / 8 62%	1 / 0 0%	29	18 / 4 22%	13 / 4 31%	5 / 0 0%	-	-	5	-
99 Kulenovic	199	'22	-	-	-	-	-	-	8 / 3 38%	1 / 0 0%	7	-	-	-	-	-	3	-
21 Nagy	226	'17	-	0.03	1 / 1 100%	-	-	-	10 / 9 90%	-	8	1 / 1 100%	1 / 1 100%	-	-	-	1	-
20 Kante	228	'10	-	-	-	-	1	-	2 / 2 100%	-	6	9 / 2 22%	3 / 1 33%	6 / 1 17%	1 / 0 0%	-	4	-

Śląsk Wrocław

	INSTA T INDEX	Minuty na boisku	Bramki / asysty	xG	Strzały / celne	Faule	Faulow any	Spalony	Podania / dokładne	Podanie kluczowe	Podania przyjęte	Pojedyńki / wygrane	Pojedyńki w powietrzu	Pojedyńki na ziemi	Zwody / udane	Odbiory / udane	Strata piłki	Nabycie piłki
1 Putnocky	290	'96	-	-	-	-	-	-	32 / 31 97%	-	10	-	-	-	-	-	1	13
4 Stiglec	264	'96	-	-	-	2	-	-	36 / 28 78%	1 / 0 0%	14	15 / 9 60%	6 / 6 100%	9 / 3 33%	-	1 / 0 0%	3	6
14 Golla	287	'96	-	0.04	1 / 0 0%	-	1	-	30 / 24 80%	-	18	7 / 6 86%	3 / 2 67%	4 / 4 100%	1 / 1 100%	-	2	7
3 Celeban	265	'96	-	0.17	1 / 0 0%	1	-	-	19 / 12 63%	-	9	18 / 14 78%	12 / 10 83%	6 / 4 67%	-	2 / 1 50%	3	3
28 Broź	291	'96	-	0.01	1 / 0 0%	3	2	-	40 / 33 83%	1 / 1 100%	22	11 / 6 55%	4 / 1 25%	7 / 5 71%	2 / 1 50%	2 / 2 100%	4	1
6 Chrapek	211	'63	-	0.02	1 / 0 0%	4	1	-	13 / 11 85%	1 / 1 100%	13	14 / 6 43%	3 / 1 33%	11 / 5 45%	3 / 2 67%	2 / 1 50%	2	4
29 Mączyński	240	'96	-	-	-	5	1	-	44 / 35 80%	-	16	16 / 8 50%	3 / 1 33%	13 / 7 54%	-	7 / 4 57%	4	9
8 Płacheta	211	'86	-	0.09	2 / 0 0%	1	1	-	18 / 10 56%	1 / 0 0%	15	15 / 7 47%	1 / 0 0%	14 / 7 50%	3 / 0 0%	5 / 5 100%	6	2
7 Pich	256	'96	-	0.05	2 / 1 50%	5	5	-	19 / 12 63%	2 / 0 0%	37	32 / 9 28%	4 / 1 25%	28 / 8 29%	6 / 4 67%	6 / 1 17%	15	1
18 Musonda	224	'96	-	-	-	4	1	-	24 / 18 75%	-	30	20 / 6 30%	5 / 1 20%	15 / 5 33%	3 / 1 33%	2 / 1 50%	16	4
9 Exposito	238	'74	-	0.12	2 / 0 0%	1	4	-	20 / 16 80%	1 / 1 100%	41	28 / 9 32%	20 / 8 40%	8 / 1 13%	-	-	12	2
21 Łabojko	237	'32	-	-	-	1	-	-	12 / 9 75%	-	7	9 / 5 56%	2 / 0 0%	7 / 5 71%	-	7 / 5 71%	3	3
11 Cholewiak	204	'22	-	-	-	2	-	-	6 / 3 50%	1 / 0 0%	8	9 / 3 33%	4 / 1 25%	5 / 2 40%	-	2 / 0 0%	3	-
33 Łyszczarz	226	'10	-	-	-	1	1	-	4 / 3 75%	-	5	3 / 3 100%	-	3 / 3 100%	1 / 1 100%	-	1	1

Terminy

Atak

To posiadanie piłki przez jedną drużynę z przejściem na połowę przeciwnika.

Szybki atak (kontratak)

atak z gry, który rozwija się bezpośrednio po przejęciu piłki od przeciwnika. Szybki atak trwa nie więcej niż 30 sekund. Prędkość ruchu do bramki przeciwnika przy tym ataku wynosi nie mniej niż 2,6 m/s.

Atak pozycyjny

Atak z gry lub stałych fragmentów (aut, rzut wolny). Pozycyjny atak trwa więcej niż 30s lub prędkość ruchu drużyny do bramki przeciwnika jest mniejsza niż 2,6 m/s.

Atak z rzutu wolnego lub autu.

Atak po rozegraniu rzutu wolnego lub autu, przy którym pierwszym lub drugim działaniem jest strzał na bramkę, lub podanie w pole karne przeciwnika.

Atak z rzutu różnego.

Akcje drużyny po rozegraniu rzutu różnego aż do końca posiadania piłki lub oddalenia piłki przez drużynę przeciwnika do strefy centralnej.

Strzał

Skierowanie piłki do bramki przeciwnika mającej na względzie strzelenie bramki. Rejestrowane są strzały celne (w światło bramki), niecelne (w tym strzały w słupek i w poprzeczkę), a także strzały przejęte przez przeciwnika.

Podanie kluczowe

Podanie do partnera, który jest w sytuacji bramkowej (1 na 1, pusta bramka itd.); podanie do zawodnika, które stwarza realną szansę na zdobycie bramki; podanie które 'odcina' linię obrony w fazie ataku.

Pojedynki

Wszystkie rodzaje walki o piłkę piłkarzy na boisku. Pojedynki nie są rejestrowane dodatkowo, jest to sumaryczny wskaźnik, zawiera walkę o piłkę w neutralnym położeniu zarówno na ziemi jak i w powietrzu, dryblingi, odebrania piłki oraz utraty piłki przy odbiorach przeciwnika

Pojedynki w powietrzu

Walka o piłkę, która znajduje się powyżej poziomu ramion.

Dryblowanie

Aktywna akcja piłkarza, posiadającego piłkę próba ominięcia przeciwnika z pomocą dryblingu. Przy udanym dryblingu zawodnikowi drużyny przeciwnej rejestruje się nieudane odebranie piłki i na odwrót.

Odebranie piłki przeciwnikowi i strata piłki w walce

Aktywne działania zawodnika, usiłującego odebrać piłkę zawodnikowi posiadającemu ją (przeciwnikowi rejestruje się strata piłki poprzez odebranie); odebranie to także przeszkadzanie w dryblowaniu przeciwnikowi.

Posiadanie piłki

Ruch zawodnika z piłką (mniej niż 3 dotknięcia piłki).

Nieudane przyjęcie piłki (nieudana kontrola nad piłką)

Strata piłki bez jakiegokolwiek walki z przeciwnikiem, spowodowana przez techniczne błędy rywala.

Nabycie piłki

Akcja piłkarza (przejęcie, przechwyt, wygrany pojedynek), która powoduje stratę piłki przez przeciwnika z dalszą możliwością prowadzenia szybkiego ataku.

Strata piłki

Akcja zawodnika (nieudane podanie, przegrany pojedynek, itd.), która powoduje stratę piłki przez jego drużynę. Jeśli posiadanie piłki zakończy się faulem przeciwnika lub strzałem w światło bramki, to strata nie rejestruje się.

Tempo akcji w ataku

Liczba akcji skierowanych na atak w momencie posiadania piłki.

Tempo dokładnych podań

Liczba dokładnych podań w momencie posiadania piłki

Indeks intensywności pojedynków

liczba pojedynków i przechwytych drużyny broniącej- na minutę -w czasie posiadania piłki przez przeciwnika

xG

System do oceny jakości strzałów wykonanych przez gracza lub drużynę. Liczbę expected goals oblicza się na podstawie rodzaju strzału i strefy, z której został wykonany.