



PKO Bank Polski  
EKSTRAKLASA

KOLEJKA 37   19.07.20		
	KONIEC MECZU	
LEGIA WARSZAWA	1 2	POGOŃ SZCZECIN
WARCHOŁ 90+3'		LISTKOWSKI 37' FRACZCZAK 84'

## RAPORT STATYSTYCZNY

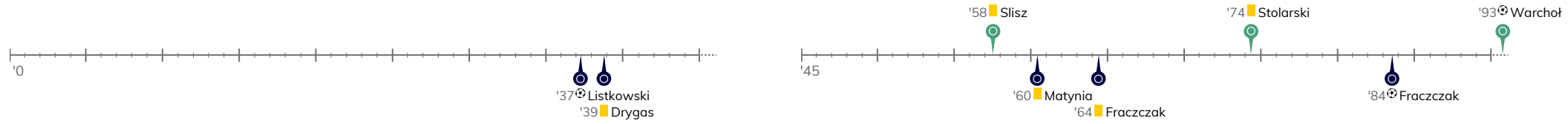


# STATS

# LEGIA WARSZAWA 1-2 POGOŃ SZCZECIN

Informacje o meczu

## Linia czasu



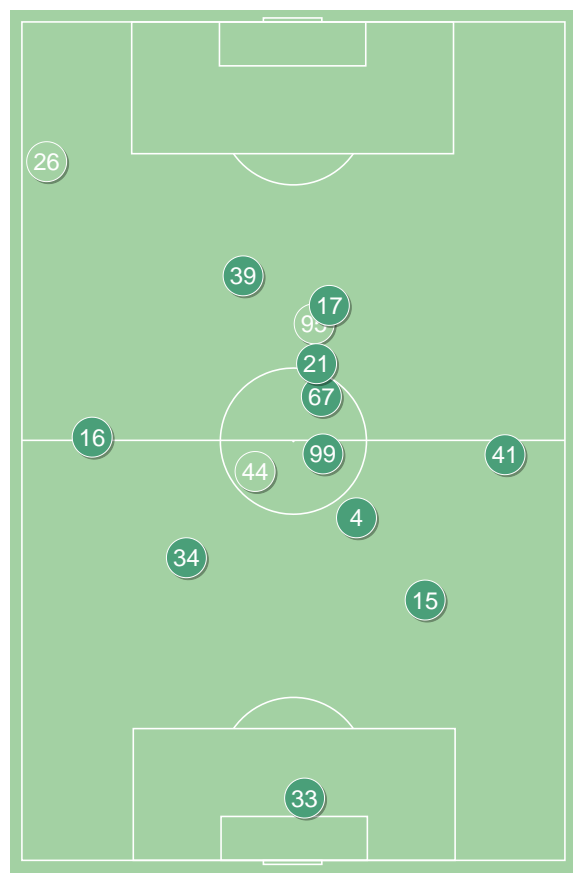
## Średnie pozycje piłkarzy

### Legia Warszawa

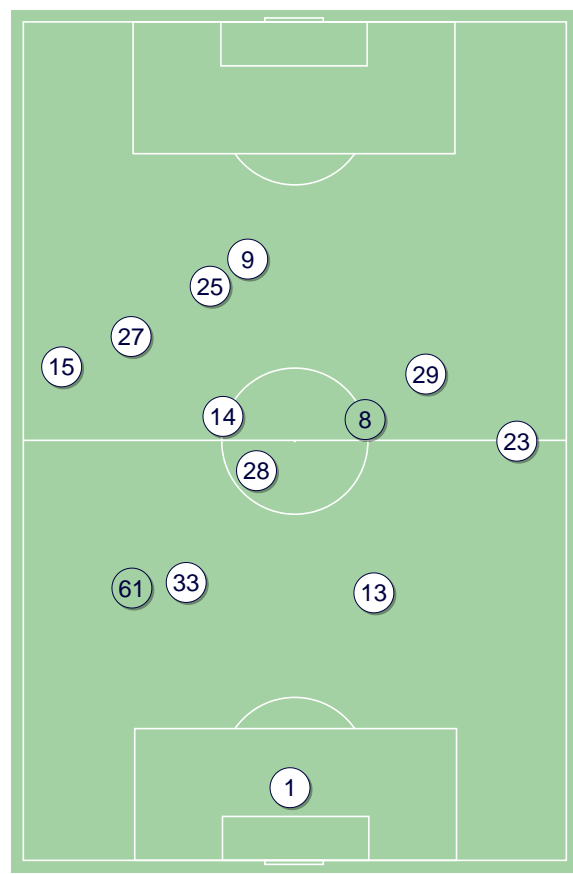
33	Cierzniak	
16	Luis Rocha	
34	Inaki Astiz	
15	Mosor	'65 ▼
41	Stolarski	🟡
99	Slisz	🟡
4	Wieteska	
39	Rosolek	
67	Cielemecki	'83 ▼
17	Cholewiak	
21	Włodarczyk	'66 ▼
44	Remy	'65 ▲
95	Warchoł	⚽ '66 ▲
26	Grudzinski	'83 ▲

### Pogoń Szczecin

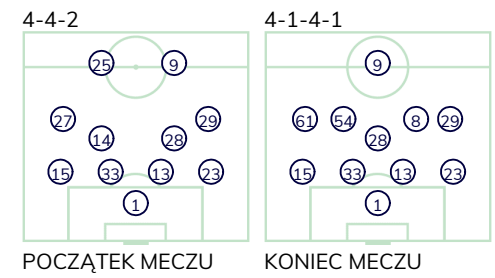
1	Stipica	
15	Matynia	🟡
33	Malec	
13	Triantafyllopoulos	
23	Zech	
14	Drygas	🟡 '67 ▼
28	Tomas Podstawski	
27	Kowalczyk	'77 ▼
29	Listkowski	⚽
25	Cibicki	'71 ▼
9	Fraczczak	⚽ 🟡
8	Dąbrowski	'67 ▲
54	Żurawski	'71 ▲
61	Smolinski	'77 ▲



Legia Warszawa ↑

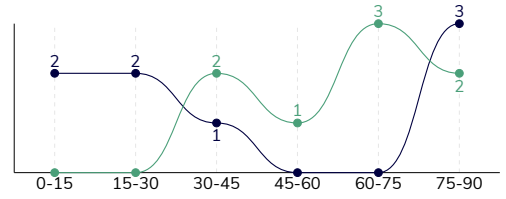


Pogoń Szczecin ↑



**LEGIA WARSZAWA 1-2 POGOŃ SZCZECIN**
**Główne statystyki**

STRZAŁY / CELNE	8 / 3	8 / 5
1. połowa	2 / 0	5 / 3
2. połowa	6 / 3	3 / 2



Strzały niecelne	4	1
Strzały zablokowane	1	2
Strzały z pola karnego / celne	5 / 3	3 / 3
Średni dystans do bramki, m	17.7	20.4
Faule	10	8
Żółte / czerwone kartki	2 / 0	3 / 0
Spalone	2	1
Rzuty różne	2	4

**Podania**

PODANIA / DOKŁADNE	441 / 350 79%	523 / 437 84%
1. połowa	190 / 147 77%	322 / 278 86%
2. połowa	251 / 203 81%	201 / 159 79%
Podanie kluczowe	18 / 8 44%	10 / 4 40%

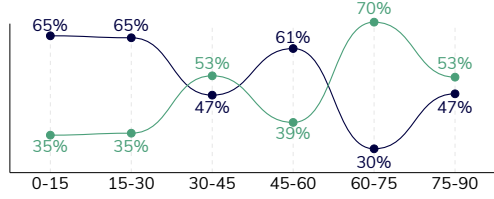
**Pojedynki**

POJEDYNKI	134 / 76 57%	134 / 58 43%
1. połowa	56 / 28 50%	56 / 28 50%
2. połowa	78 / 48 62%	78 / 30 38%
Pojedynki w powietrzu	49 / 25 51%	49 / 24 49%
Pojedynki na ziemi	85 / 51 60%	85 / 34 40%
Dryblingi / udane	17 / 10 59%	19 / 8 42%
Odbiory / udane	31 / 23 74%	22 / 12 55%
Straty / na własnej połowie	75 / 16	78 / 16
Odzyskane piłki / na połowie przeciwnika	61 / 11	62 / 11

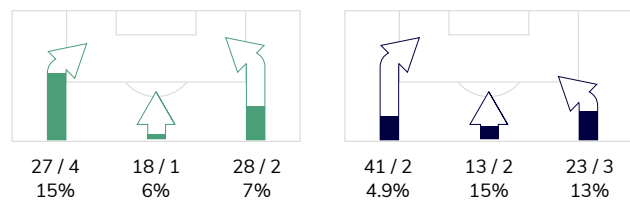
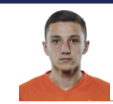
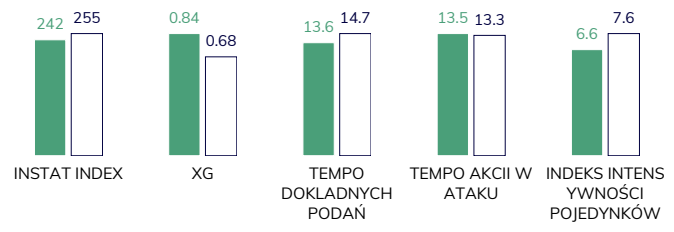
**Posiadanie piłki**

Statystyki drużyn

POSIADANIE PIŁKI	46%	54%
1. połowa	40%	60%
2. połowa	53%	47%



Ataki pozycyjne	63 / 6 10%	61 / 5 8%
Kontrataki	10 / 1 10%	16 / 2 13%
Ataki ze stałych fragmentów	4 / 1 25%	12 / 1 8%
Strzały z rzutów wolnych / celne	-	-
Warianty rzutów wolnych	2 / 1 50%	4 / 0 0%
Rzuty różne	2 / 0 0%	4 / 1 25%
Rzuty karne / strzelone	-	-

**STRONY ATAKU**

**Kluczowe indeksy występu**

**TOP-3 InStat Index**


99 Slisz	292	33 Malec	299
16 Luis Rocha	265	1 Stipica	288
34 Inaki Astiz	257	29 Listkowski	281


**TOP-3 Strzały / celne**


95 Warchoł	2 / 2 100%	15 Matynia	2 / 2 100%
39 Rosolek	3 / 1 33%	9 Fraczczyk	2 / 1 50%
99 Slisz	2 / 0 0%	13 Triantafyllopoulos	1 / 1 100%


**TOP-3 Podania**


99 Slisz	73 / 63 86%	33 Malec	77 / 71 92%
34 Inaki Astiz	56 / 50 89%	13 Triantafyllopoulos	63 / 55 87%
16 Luis Rocha	47 / 40 85%	15 Matynia	65 / 51 78%


**TOP-3 Podania kluczowe**


39 Rosolek	3 / 3 100%	9 Fraczczyk	2 / 1 50%
17 Cholewiak	2 / 2 100%	15 Matynia	2 / 1 50%
41 Stolarski	4 / 1 25%	23 Zech	1 / 1 100%


**TOP-3 Pojedynki**


41 Stolarski	16 / 12 75%	33 Malec	9 / 8 89%
99 Slisz	15 / 10 67%	15 Matynia	15 / 7 47%
17 Cholewiak	15 / 9 60%	9 Fraczczyk	22 / 6 27%


**TOP-3 Dryblingi**


41 Stolarski	4 / 4 100%	15 Matynia	5 / 3 60%
26 Grudzinski	3 / 2 67%	27 Kowalczyk	4 / 2 50%
39 Rosolek	2 / 2 100%	29 Listkowski	3 / 1 33%

## LEGIA WARSZAWA 1-2 POGOŃ SZCZECIN

### Statystyki zawodników

#### Legia Warszawa

	INSTA T INDEX	Minuty na boisku	Bramki / asysty	xG	Strzały / celne	Faule	Faulow any	Spalon e	Podania / dokładne	Podanie kluczowe	Podania przyjęte	Pojedyunki / wygrane	Pojedyunki w powietrzu	Pojedyunki na ziemi	Dryblingi / udane	Odbiory / udane	Stracone piłki	Odzyska ne piłki
33 Cierznia	242	'98	-	-	-	-	-	-	30 / 25 83%	-	11	1 / 1 100%	1 / 1 100%	-	-	-	4	9
16 Luis Rocha	265	'98	0 / 1	-	-	2	-	-	47 / 40 85%	1 / 0 0%	28	13 / 7 54%	6 / 3 50%	7 / 4 57%	1 / 0 0%	1 / 1 100%	3	7
34 Inaki Astiz	257	'98	-	-	-	-	-	-	56 / 50 89%	1 / 1 100%	47	7 / 5 71%	4 / 3 75%	3 / 2 67%	-	-	5	6
15 Mosor	251	'66	-	-	-	1	-	-	42 / 36 86%	1 / 0 0%	28	4 / 2 50%	1 / 1 100%	3 / 1 33%	-	1 / 0 0%	2	6
41 Stolarski	250	'98	-	-	-	2	1	-	44 / 32 73%	4 / 1 25%	26	16 / 12 75%	-	16 / 12 75%	4 / 4 100%	10 / 7 70%	8	10
99 Slisz	292	'98	-	0.04	2 / 0 0%	2	1	-	73 / 63 86%	2 / 0 0%	60	15 / 10 67%	5 / 4 80%	10 / 6 60%	2 / 1 50%	5 / 4 80%	9	9
4 Wieteska	214	'98	-	-	-	-	3	-	46 / 36 78%	-	37	13 / 7 54%	6 / 1 17%	7 / 6 86%	1 / 1 100%	1 / 1 100%	9	5
39 Rosolek	251	'98	-	0.14	3 / 1 33%	-	2	-	17 / 9 53%	3 / 3 100%	25	12 / 6 50%	3 / 0 0%	9 / 6 67%	2 / 2 100%	3 / 3 100%	6	2
67 Cielemecki	206	'84	-	-	-	1	-	-	19 / 12 63%	1 / 0 0%	17	5 / 0 0%	2 / 0 0%	3 / 0 0%	2 / 0 0%	1 / 0 0%	8	1
17 Cholewiak	239	'98	-	0.09	1 / 0 0%	1	-	-	25 / 18 72%	2 / 2 100%	24	15 / 9 60%	6 / 4 67%	9 / 5 56%	1 / 0 0%	5 / 4 80%	4	3
21 Włodarczyk	195	'67	-	-	-	-	-	2	18 / 11 61%	-	21	15 / 9 60%	8 / 5 63%	7 / 4 57%	-	1 / 1 100%	10	1
44 Remy	251	'31	-	-	-	-	-	-	15 / 13 87%	2 / 1 50%	13	4 / 2 50%	2 / 2 100%	2 / 0 0%	-	-	1	1
95 Warchoł	238	'31	1 / 0	0.57	2 / 2 100%	1	-	-	6 / 4 67%	-	11	11 / 4 36%	5 / 1 20%	6 / 3 50%	1 / 0 0%	3 / 2 67%	4	1
26 Grudzinski	-	'13	-	-	-	-	-	-	3 / 1 33%	1 / 0 0%	2	3 / 2 67%	-	3 / 2 67%	3 / 2 67%	-	2	-

#### Pogoń Szczecin

	INSTA T INDEX	Minuty na boisku	Bramki / asysty	xG	Strzały / celne	Faule	Faulow any	Spalon e	Podania / dokładne	Podanie kluczowe	Podania przyjęte	Pojedyunki / wygrane	Pojedyunki w powietrzu	Pojedyunki na ziemi	Dryblingi / udane	Odbiory / udane	Stracone piłki	Odzyska ne piłki
1 Stipica	288	'98	-	-	-	-	-	-	34 / 31 91%	-	15	2 / 2 100%	1 / 1 100%	1 / 1 100%	-	-	2	12
15 Matynia	248	'98	-	0.04	2 / 2 100%	1	3	-	65 / 51 78%	2 / 1 50%	43	15 / 7 47%	7 / 3 43%	8 / 4 50%	5 / 3 60%	-	11	7
33 Malec	299	'98	-	-	-	-	-	-	77 / 71 92%	1 / 0 0%	53	9 / 8 89%	5 / 5 100%	4 / 3 75%	-	-	3	17
13 Triantafyllopoulos	229	'98	-	0.07	1 / 1 100%	1	-	-	63 / 55 87%	-	54	10 / 4 40%	6 / 2 33%	4 / 2 50%	-	1 / 1 100%	4	7
23 Zech	270	'98	0 / 1	-	-	1	-	-	48 / 43 90%	1 / 1 100%	32	8 / 4 50%	2 / 2 100%	6 / 2 33%	-	3 / 2 67%	5	7
14 Drygas	251	'68	-	-	-	1	1	-	44 / 35 80%	-	41	11 / 6 55%	4 / 3 75%	7 / 3 43%	1 / 0 0%	1 / 1 100%	5	4
28 Tomasz Podstawski	245	'98	-	-	-	-	-	-	56 / 47 84%	1 / 0 0%	52	14 / 5 36%	6 / 2 33%	8 / 3 38%	1 / 1 100%	2 / 1 50%	7	2
27 Kowalczyk	236	'78	-	-	-	1	2	-	33 / 28 85%	1 / 0 0%	32	12 / 3 25%	1 / 0 0%	11 / 3 27%	4 / 2 50%	3 / 1 33%	8	2
29 Listkowski	281	'98	1 / 0	0.07	1 / 1 100%	-	-	-	32 / 26 81%	1 / 0 0%	32	14 / 4 29%	2 / 0 0%	12 / 4 33%	3 / 1 33%	5 / 2 40%	7	1
25 Cibicki	215	'72	-	0.02	1 / 0 0%	-	2	-	27 / 19 70%	-	27	5 / 3 60%	2 / 2 100%	3 / 1 33%	-	1 / 1 100%	5	-
9 Fraczcak	259	'98	1 / 0	0.46	2 / 1 50%	3	2	1	24 / 17 71%	2 / 1 50%	39	22 / 6 27%	11 / 3 27%	11 / 3 27%	1 / 0 0%	1 / 0 0%	14	2
8 Dąbrowski	232	'29	-	0.02	1 / 0 0%	-	-	-	10 / 6 60%	-	7	3 / 2 67%	2 / 1 50%	1 / 1 100%	-	1 / 1 100%	2	1
54 Żurawski	240	'25	-	-	-	-	-	-	5 / 4 80%	-	8	4 / 1 25%	-	4 / 1 25%	2 / 0 0%	2 / 1 50%	4	-
61 Smolinski	270	'19	0 / 1	-	-	-	-	-	5 / 4 80%	1 / 1 100%	2	5 / 3 60%	-	5 / 3 60%	2 / 1 50%	2 / 1 50%	1	-



## Terminy

**Atak**

Posiadanie piłki przez jedną drużynę z przejściem na połowę przeciwnika.

**Kontratak**

Atak z gry, który rozwija się bezpośrednio po przejęciu piłki od przeciwnika. Kontratak trwa nie więcej niż 30 sekund. Prędkość ruchu do bramki przeciwnika przy tym ataku wynosi nie mniej niż 2,6 m/s.

**Atak pozycyjny**

Atak z gry lub ze stałych fragmentów (wyrzut z autu, rzut wolny). Pozycyjny atak trwa więcej niż 30 sekund lub prędkość ruchu drużyny do bramki przeciwnika jest mniejsza niż 2,6 m/s.

**Atak po rzucie wolnym lub wyrzucie z autu**

Atak po rozegraniu rzutu różnego, rzutu wolnego lub wyrzutu z autu, przy którym pierwszym lub drugim zagranieniem jest strzał na bramkę lub dośrodkowanie w pole karne.

**Atak po rzucie różnym**

Akcje drużyny po rozegraniu rzutu różnego aż do straty piłki lub oddalenia piłki przez drużynę przeciwnika do strefy centralnej.

**Strzał**

Skierowanie piłki do bramki przeciwnika mającej na celu strzelenie bramki. Rejestrowane są strzały celne (w światło bramki), niecelne (w tym strzały w słupek i w poprzeczkę), a także strzały zablokowane przez przeciwnika.

**Podanie kluczowe**

Podanie do partnera, który jest w sytuacji bramkowej (1 na 1, pusta bramka itd.); podanie do zawodnika, które stwarza realną szansę na zdobycie bramki; podanie które 'odcina' linię obrony w fazie ataku.

**Pojedynek**

Wszystkie rodzaje pojedynków na boisku. To sumaryczny wskaźnik, zawierający walkę o niekontrolowaną przez nikogo piłkę, pojedynki w powietrzu, dryblingi, odbiory oraz straty, spowodowane odbiorami przeciwnika.

**Pojedynek w powietrzu**

Walka o piłkę, która znajduje się powyżej poziomu ramion..

**Dryblowanie**

Aktywna akcja piłkarza, posiadającego piłkę próba ominięcia przeciwnika z pomocą dryblingu. Przy udanym dryblingu zawodnikowi drużyny przeciwnej rejestruje się nieudane odebranie piłki i na odwrót.

**Odbiór**

Aktywne działanie zawodnika, usiłującego odebrać piłkę zawodnikowi ją posiadającemu (przeciwnikowi w tej sytuacji zostaje zaliczona strata); przeciwdziałanie dryblowaniu przeciwnika również uznaje się za odbiór.

**Drybling**

Świadomy ruch zawodnika z piłką (przynajmniej trzy kontakty z piłką)

**Nieudane przyjęcie piłki**

Strata piłki bez starcia z przeciwnikiem, w wyniku nieudanej akcji..

**Odzyskane piłki**

Akcja piłkarza (przejęcie, przechwyt, wygrany pojedynek), która powoduje stratę piłki przez przeciwnika z dalszą możliwością prowadzenia szybkiego kontrataku.

**Strata piłki**

Akcja zawodnika (niedokładne podanie, przegrany pojedynek, itd.), która powoduje stratę piłki przez jego drużynę. Jeśli posiadanie piłki zakończy się faulem przeciwnika lub strzałem w światło bramki, to strata nie rejestruje się.

**Tempo akcji w ataku**

Liczba akcji konstruktywnych na minutę posiadania piłki.

**Tempo dokładnych podań**

Liczba dokładnych podań na minutę posiadania piłki

**Indeks intensywności pojedynków**

liczba pojedynków i przechwytych drużyny broniącej - na minutę posiadania piłki przez przeciwnika

**xG**

System do oceny jakości strzałów wykonanych przez gracza lub drużynę. Liczbę expected goals oblicza się na podstawie rodzaju strzału i strefy, z której został wykonany.