



PKO Bank Polski
EKSTRAKLASA

KOLEJKA 30 16.05.21		
KONIEC MECZU		
LEGIA WARSZAWA	1 0	PODBESKIDZIE BIELSKO-BIAŁA
RAFAEL LOPES 25'		

RAPORT STATYSTYCZNY

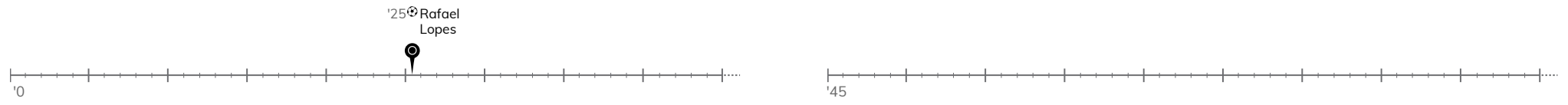


STATS

LEGIA WARSZAWA 1-0 PODBESKIDZIE BIELSKO-BIAŁA

Informacje o meczu

Linia czasu



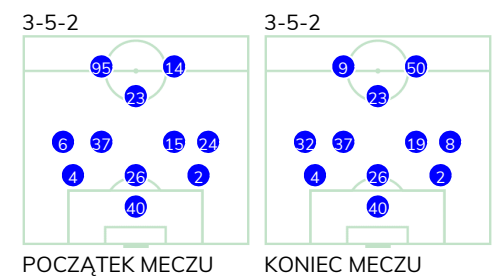
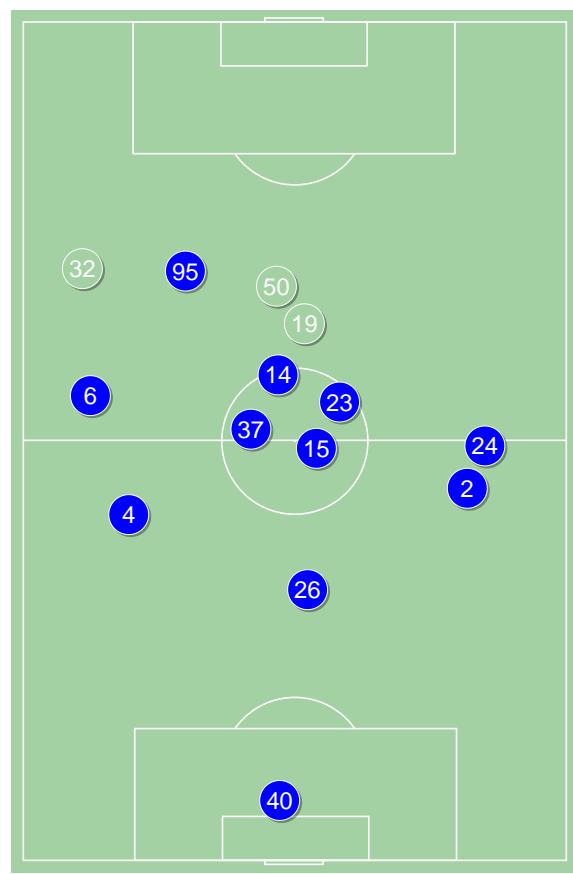
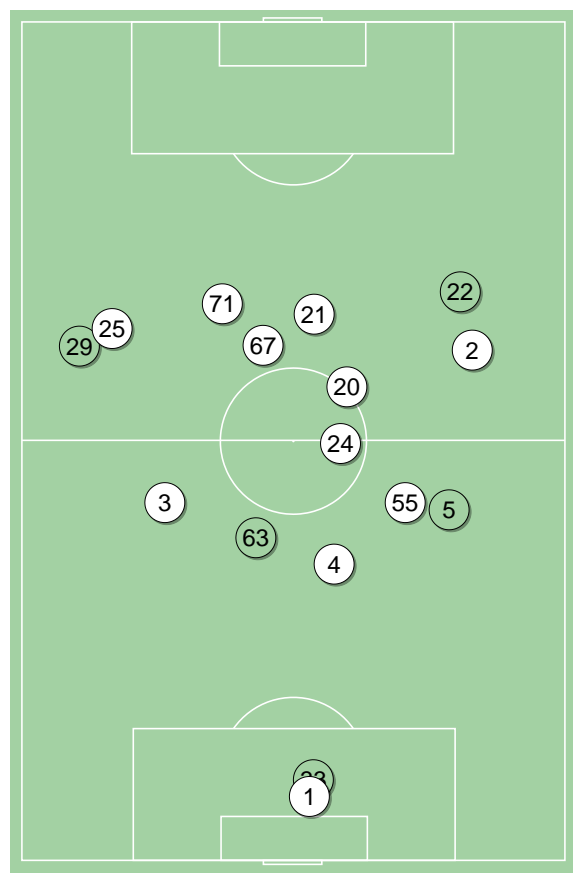
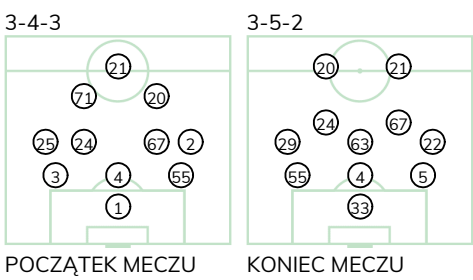
Średnie pozycje piłkarzy

Legia Warszawa

1	Boruc	'48	▼
3	Hołownia	'60	▼
4	Wieteska		
55	Jędrzejczyk		
25	Mladenovic	'65	▼
24	Andre Martins		
67	Kapustka		
2	Juranovic	'65	▼
71	Skibicki	'60	▼
20	Muci		
21	Rafael Lopes		⊕
33	Cierznia	'48	▲
22	Wszótek	'60	▲
63	Kisiel	'60	▲
29	Vesovic	'65	▲
5	Lewczuk	'65	▲

Podbeskidzie Bielsko-Biała

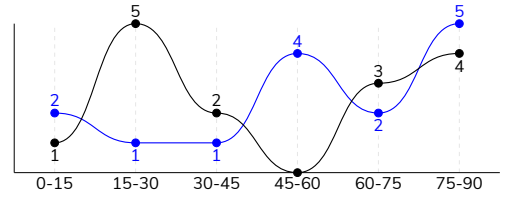
40	Peskovic		
4	Rundic		
26	Janicki		
2	Modelski		
6	Mamic	'71	▼
37	Tulio De Paula Medeiros		
15	Bieronski	'46	▼
24	Niepsuj	'63	▼
23	Hora		
95	Roginic	'71	▼
14	Wilson	'46	▼
19	Rzuchowski	'46	▲
50	Sitek	'46	▲
9	Bilinski	'63	▲
32	Myakushko	'71	▲
8	Danielak	'71	▲



LEGIA WARSZAWA 1-0 PODBESKIDZIE BIELSKO-BIAŁA

Główne statystyki

STRZAŁY / CELNE	15 / 4	15 / 4
1. połowa	8 / 2	4 / 0
2. połowa	7 / 2	11 / 4



Strzały niecelne	7	8
Strzały zablokowane	3	3
Strzały z pola karnego / celne	13 / 4	6 / 1
Średni dystans do bramki, m	15.4	20.5
Faule	11	14
Żółte / czerwone kartki	-	-
Spalone	-	2
Rzuty różne	4	7

Podania

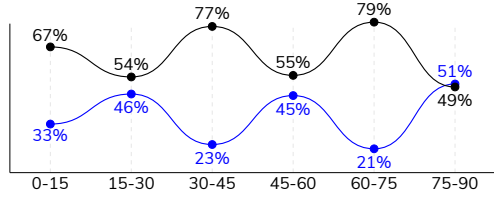
PODANIA / DOKŁADNE	487 / 422 87%	368 / 302 82%
1. połowa	316 / 277 88%	204 / 163 80%
2. połowa	171 / 145 85%	164 / 139 85%
Podanie kluczowe	15 / 11 73%	9 / 5 56%

Pojedynki

POJEDYNKI	135 / 72 53%	135 / 63 47%
1. połowa	66 / 36 55%	66 / 30 45%
2. połowa	69 / 36 52%	69 / 33 48%
Pojedynki w powietrzu	40 / 23 58%	40 / 17 43%
Pojedynki na ziemi	95 / 49 52%	95 / 46 48%
Dryblingi / udane	31 / 19 61%	21 / 10 48%
Odbiory / udane	29 / 19 66%	38 / 19 50%
Straty / na własnej połowie	63 / 16	61 / 13
Odzyskane piłki / na połowie przeciwnika	53 / 12	49 / 13

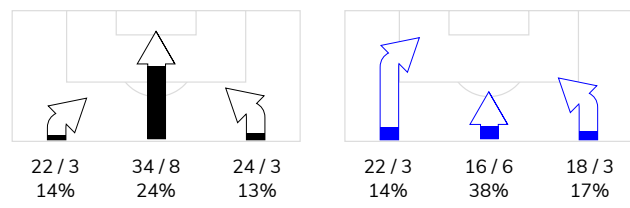
Posiadanie piłki

POSIADANIE PIŁKI	64%	36%
1. połowa	67%	33%
2. połowa	61%	39%

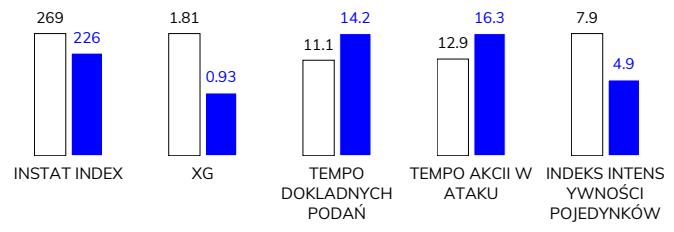


Ataki pozycyjne	62 / 8 13%	43 / 8 19%
Kontrataki	18 / 6 33%	13 / 4 31%
Ataki ze stałych fragmentów	6 / 0 0%	12 / 3 25%
Strzały z rzutów wolnych / celne	-	-
Warianty rzutów wolnych	2 / 0 0%	3 / 0 0%
Rzuty różne	4 / 0 0%	7 / 2 29%
Rzuty karne / strzelone	-	-

STRONY ATAKU



Kluczowe indeksy występu



TOP-3 InStat Index

2 Juranovic	347	23 Hora	271
55 Jędrzejczyk	321	40 Peskovic	266
4 Wieteska	319	26 Janicki	265

TOP-3 Strzały / celne

67 Kapustka	4 / 2 50%	26 Janicki	1 / 1 100%
21 Rafael Lopes	3 / 1 33%	19 Rzuchowski	1 / 1 100%
22 Wszotek	1 / 1 100%	50 Sitek	1 / 1 100%

TOP-3 Podania

24 Andre Martins	62 / 53 85%	4 Rundic	48 / 41 85%
4 Wieteska	58 / 52 90%	2 Modelski	45 / 41 91%
67 Kapustka	48 / 44 92%	26 Janicki	39 / 37 95%

TOP-3 Podania kluczowe

2 Juranovic	4 / 3 75%	37 Tulio De Paula Medeiros	3 / 1 33%
21 Rafael Lopes	3 / 2 67%	15 Bieronski	1 / 1 100%
67 Kapustka	2 / 2 100%	95 Roginic	1 / 1 100%

TOP-3 Pojedynki

4 Wieteska	14 / 10 71%	37 Tulio De Paula Medeiros	22 / 13 59%
67 Kapustka	19 / 9 47%	26 Janicki	13 / 9 69%
55 Jędrzejczyk	10 / 9 90%	23 Hora	12 / 8 67%

TOP-3 Dryblingi

67 Kapustka	7 / 4 57%	37 Tulio De Paula Medeiros	5 / 4 80%
20 Muci	6 / 4 67%	23 Hora	5 / 3 60%
71 Skibicki	5 / 3 60%	50 Sitek	4 / 2 50%

LEGIA WARSZAWA 1-0 PODBESKIDZIE BIELSKO-BIAŁA

Statystyki zawodników

Legia Warszawa

	INSTA T INDEX	Minuty na boisku	Bramki / asysty	xG	Strzały / celne	Faule	Faulow any	Spalon e	Podania / dokładne	Podanie kluczowe	Podania przyjęte	Pojedynki / wygrane	Pojedynki w powietrzu	Pojedynki na ziemi	Dryblingi / udane	Odbiory / udane	Stracone piłki	Odzyska ne piłki
1 Boruc	262	'49	-	-	-	-	-	-	21 / 13 62%	-	11	-	-	-	-	-	3	3
3 Hołownia	243	'61	-	-	-	1	-	-	38 / 35 92%	-	29	7 / 3 43%	3 / 2 67%	4 / 1 25%	1 / 0 0%	1 / 1 100%	3	3
4 Wieteska	319	'111	-	-	-	-	-	-	58 / 52 90%	1 / 1 100%	37	14 / 10 71%	6 / 4 67%	8 / 6 75%	1 / 0 0%	5 / 4 80%	3	14
55 Jędrzejczyk	321	'111	-	-	-	-	3	-	40 / 37 93%	-	33	10 / 9 90%	3 / 3 100%	7 / 6 86%	2 / 2 100%	2 / 2 100%	3	6
25 Mladenovic	243	'66	-	0.29	2 / 0 0%	-	1	-	29 / 23 79%	1 / 0 0%	22	3 / 2 67%	1 / 1 100%	2 / 1 50%	-	2 / 1 50%	1	1
24 Andre Martins	249	'111	-	-	-	1	3	-	62 / 53 85%	1 / 1 100%	50	12 / 6 50%	-	12 / 6 50%	2 / 1 50%	3 / 2 67%	7	5
67 Kapustka	281	'111	-	0.44	4 / 2 50%	1	-	-	48 / 44 92%	2 / 2 100%	50	19 / 9 47%	4 / 2 50%	15 / 7 47%	7 / 4 57%	4 / 2 50%	5	2
2 Juranovic	347	'66	0 / 1	0.01	1 / 0 0%	1	-	-	44 / 40 91%	4 / 3 75%	34	2 / 2 100%	-	2 / 2 100%	2 / 2 100%	-	2	2
71 Skibicki	284	'61	-	0.12	1 / 0 0%	-	2	-	17 / 14 82%	1 / 1 100%	24	13 / 6 46%	2 / 0 0%	11 / 6 55%	5 / 3 60%	3 / 2 67%	9	2
20 Muci	265	'111	-	0.29	3 / 0 0%	1	-	-	38 / 34 89%	1 / 1 100%	40	13 / 7 54%	1 / 1 100%	12 / 6 50%	6 / 4 67%	4 / 2 50%	5	2
21 Rafael Lopes	308	'111	1 / 0	0.59	3 / 1 33%	3	3	-	36 / 28 78%	3 / 2 67%	56	25 / 7 28%	11 / 3 27%	14 / 4 29%	4 / 3 75%	1 / 0 0%	16	-
33 Cierznia	266	'62	-	-	-	-	1	-	19 / 18 95%	-	6	2 / 2 100%	2 / 2 100%	-	-	-	-	7
22 Wszótek	232	'50	-	0.07	1 / 1 100%	1	-	-	8 / 7 88%	-	8	2 / 1 50%	1 / 1 100%	1 / 0 0%	-	1 / 0 0%	1	-
63 Kisiel	216	'50	-	-	-	-	-	-	8 / 5 63%	-	8	4 / 2 50%	-	4 / 2 50%	-	1 / 1 100%	4	1
29 Vesovic	214	'45	-	-	-	1	-	-	13 / 13 100%	-	9	2 / 1 50%	-	2 / 1 50%	1 / 0 0%	1 / 1 100%	-	3
5 Lewczuk	253	'45	-	-	-	1	1	-	8 / 6 75%	1 / 0 0%	5	7 / 5 71%	6 / 4 67%	1 / 1 100%	-	1 / 1 100%	1	2

Podbeskidzie Bielsko-Biała

	INSTA T INDEX	Minuty na boisku	Bramki / asysty	xG	Strzały / celne	Faule	Faulow any	Spalon e	Podania / dokładne	Podanie kluczowe	Podania przyjęte	Pojedynki / wygrane	Pojedynki w powietrzu	Pojedynki na ziemi	Dryblingi / udane	Odbiory / udane	Stracone piłki	Odzyska ne piłki
40 Peskovic	266	'111	-	-	-	-	1	-	19 / 18 95%	-	9	-	-	-	-	-	1	2
4 Rundic	227	'111	-	-	-	1	-	1	48 / 41 85%	-	36	9 / 4 44%	2 / 1 50%	7 / 3 43%	-	3 / 1 33%	4	6
26 Janicki	265	'111	-	0.10	1 / 1 100%	2	2	-	39 / 37 95%	-	25	13 / 9 69%	8 / 7 88%	5 / 2 40%	-	4 / 1 25%	-	10
2 Modelski	250	'111	-	0.09	2 / 0 0%	-	-	-	45 / 41 91%	-	39	10 / 8 80%	4 / 4 100%	6 / 4 67%	1 / 1 100%	2 / 0 0%	2	8
6 Mamic	233	'72	-	0.02	1 / 0 0%	-	-	-	28 / 22 79%	1 / 0 0%	18	4 / 2 50%	-	4 / 2 50%	1 / 0 0%	2 / 2 100%	3	4
37 Tulio De Paula Me	251	'111	-	0.12	4 / 0 0%	3	-	-	58 / 36 62%	3 / 1 33%	40	22 / 13 59%	7 / 3 43%	15 / 10 67%	5 / 4 80%	6 / 3 50%	12	7
15 Bieronski	203	'46	-	-	-	1	-	-	14 / 12 86%	1 / 1 100%	11	5 / 1 20%	-	5 / 1 20%	1 / 0 0%	4 / 1 25%	4	1
24 Niepsuj	217	'64	-	-	-	1	-	-	23 / 20 87%	-	16	2 / 1 50%	-	2 / 1 50%	-	2 / 1 50%	-	2
23 Hora	271	'111	-	0.16	2 / 0 0%	-	2	1	29 / 24 83%	-	25	12 / 8 67%	1 / 0 0%	11 / 8 73%	5 / 3 60%	3 / 2 67%	10	-
95 Roginic	188	'72	-	0.21	1 / 0 0%	1	-	-	10 / 8 80%	1 / 1 100%	19	18 / 4 22%	6 / 1 17%	12 / 3 25%	1 / 0 0%	3 / 2 67%	11	1
14 Wilson	201	'46	-	-	-	1	1	-	14 / 10 71%	1 / 1 100%	16	8 / 1 13%	2 / 0 0%	6 / 1 17%	2 / 0 0%	1 / 0 0%	3	1
19 Rzuchowski	220	'64	-	0.05	1 / 1 100%	1	1	-	19 / 15 79%	-	19	8 / 4 50%	-	8 / 4 50%	-	2 / 2 100%	6	4
50 Sitek	209	'64	-	0.05	1 / 1 100%	3	1	-	10 / 9 90%	1 / 0 0%	15	13 / 4 31%	5 / 1 20%	8 / 3 38%	4 / 2 50%	2 / 0 0%	4	1
9 Bilinski	198	'47	-	-	-	-	1	-	2 / 2 100%	1 / 1 100%	3	3 / 1 33%	2 / 0 0%	1 / 1 100%	-	1 / 1 100%	-	2
32 Myakushko	200	'39	-	0.02	1 / 1 100%	-	1	-	4 / 4 100%	-	7	4 / 1 25%	2 / 0 0%	2 / 1 50%	1 / 0 0%	1 / 1 100%	-	-
8 Danielak	217	'39	-	0.11	1 / 0 0%	-	-	-	6 / 3 50%	-	4	4 / 2 50%	1 / 0 0%	3 / 2 67%	-	2 / 2 100%	1	-



Terminy

Atak

Posiadanie piłki przez jedną drużynę z przejściem na połowę przeciwnika.

Kontratak

Atak z gry, który rozwija się bezpośrednio po przejęciu piłki od przeciwnika. Kontratak trwa nie więcej niż 30 sekund. Prędkość ruchu do bramki przeciwnika przy tym ataku wynosi nie mniej niż 2,6 m/s.

Atak pozycyjny

Atak z gry lub ze stałych fragmentów (wyrzut z autu, rzut wolny). Pozycyjny atak trwa więcej niż 30 sekund lub prędkość ruchu drużyny do bramki przeciwnika jest mniejsza niż 2,6 m/s.

Atak po rzucie wolnym lub wyrzucie z autu

Atak po rozegraniu rzutu różnego, rzutu wolnego lub wyrzutu z autu, przy którym pierwszym lub drugim zagranieniem jest strzał na bramkę lub dośrodkowanie w pole karne.

Atak po rzucie różnym

Akcje drużyny po rozegraniu rzutu różnego aż do straty piłki lub oddalenia piłki przez drużynę przeciwnika do strefy centralnej.

Strzał

Skierowanie piłki do bramki przeciwnika mającej na celu strzelenie bramki. Rejestrowane są strzały celne (w światło bramki), niecelne (w tym strzały w słupek i w poprzeczkę), a także strzały zablokowane przez przeciwnika.

Podanie kluczowe

Podanie do partnera, który jest w sytuacji bramkowej (1 na 1, pusta bramka itd.); podanie do zawodnika, które stwarza realną szansę na zdobycie bramki; podanie które 'odcina' linię obrony w fazie ataku.

Pojedynek

Wszystkie rodzaje pojedynków na boisku. To sumaryczny wskaźnik, zawierający walkę o niekontrolowaną przez nikogo piłkę, pojedynki w powietrzu, dryblingi, odbiory oraz straty, spowodowane odbiorami przeciwnika.

Pojedynek w powietrzu

Walka o piłkę, która znajduje się powyżej poziomu ramion..

Dryblowanie

Aktywna akcja piłkarza, posiadającego piłkę próba ominięcia przeciwnika z pomocą dryblingu. Przy udanym dryblingu zawodnikowi drużyny przeciwnej rejestruje się nieudane odebranie piłki i na odwrót.

Odbiór

Aktywne działanie zawodnika, usiłującego odebrać piłkę zawodnikowi ją posiadającemu (przeciwnikowi w tej sytuacji zostaje zaliczona strata); przeciwdziałanie dryblowaniu przeciwnika również uznaje się za odbiór.

Drybling

Świadomy ruch zawodnika z piłką (przynajmniej trzy kontakty z piłką)

Nieudane przyjęcie piłki

Strata piłki bez starcia z przeciwnikiem, w wyniku nieudanej akcji..

Odzyskane piłki

Akcja piłkarza (przejęcie, przechwyt, wygrany pojedynek), która powoduje stratę piłki przez przeciwnika z dalszą możliwością prowadzenia szybkiego kontrataku.

Strata piłki

Akcja zawodnika (niedokładne podanie, przegrany pojedynek, itd.), która powoduje stratę piłki przez jego drużynę. Jeśli posiadanie piłki zakończy się faulem przeciwnika lub strzałem w światło bramki, to strata nie rejestruje się.

Tempo akcji w ataku

Liczba akcji konstruktywnych na minutę posiadania piłki.

Tempo dokładnych podań

Liczba dokładnych podań na minutę posiadania piłki

Indeks intensywności pojedynków

liczba pojedynków i przechwytych drużyny broniącej - na minutę posiadania piłki przez przeciwnika

xG

Oczekiwana liczba bramek zawodnika lub drużyny w meczu, nie licząc rzutów karnych. Liczbę expected goals oblicza się na podstawie rodzaju strzału i strefy, z której został wykonany.