



PKO Bank Polski  
EKSTRAKLASA

KOLEJKA 26   08.03.20		
KONIEC MECZU		
LEGIA WARSZAWA	1 2	PIAST GLIWICE
ANTOLIC 12'		JORGE FELIX 35' GERARD BADIA 52'

## RAPORT STATYSTYCZNY

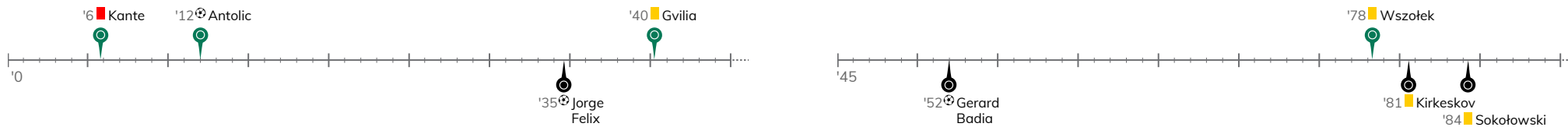


# STATS

# LEGIA WARSZAWA 1-2 PIAST GLIWICE

Informacje o meczu

## Linia czasu



## Średnie pozycje piłkarzy

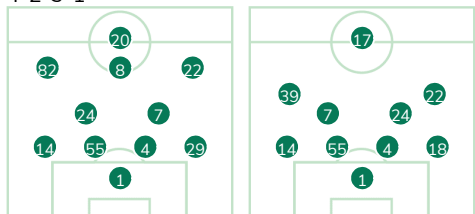
### Legia Warszawa

1	Majecki	
14	Karbownik	
55	Jędrzejczyk	
4	Wieteska	
29	Vesovic	'91 ▼
24	Andre Martins	
7	Antolic	⊕
82	Lima Linhares	'78 ▼
8	Gvilia	'55 ▼
22	Wszolek	
20	Kante	
17	Cholewiak	'55 ▲
39	Rosolek	'78 ▲
18	Novikovas	'91 ▲

### Piast Gliwice

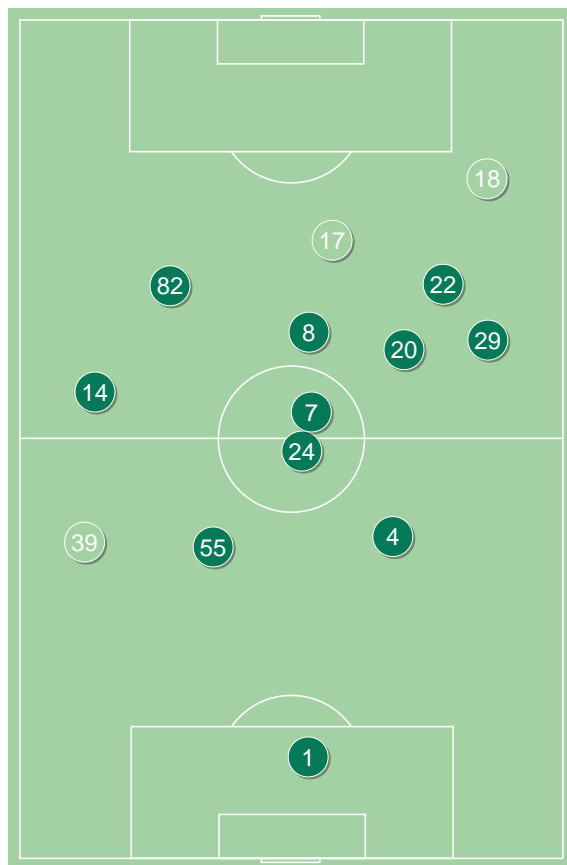
26	Plach	
2	Kirkeskov	
4	Czerwiński	
88	Korun	
20	Konczkowski	
18	Sokołowski	'85 ▼
6	Hateley	
21	Gerard Badia	⊕ '72 ▼
19	Milewski	
11	Jorge Felix	⊕
9	Parzyszek	'78 ▼
89	Tuszyński	'72 ▲
23	Huk	'78 ▲
10	Vida	'85 ▲

4-2-3-1

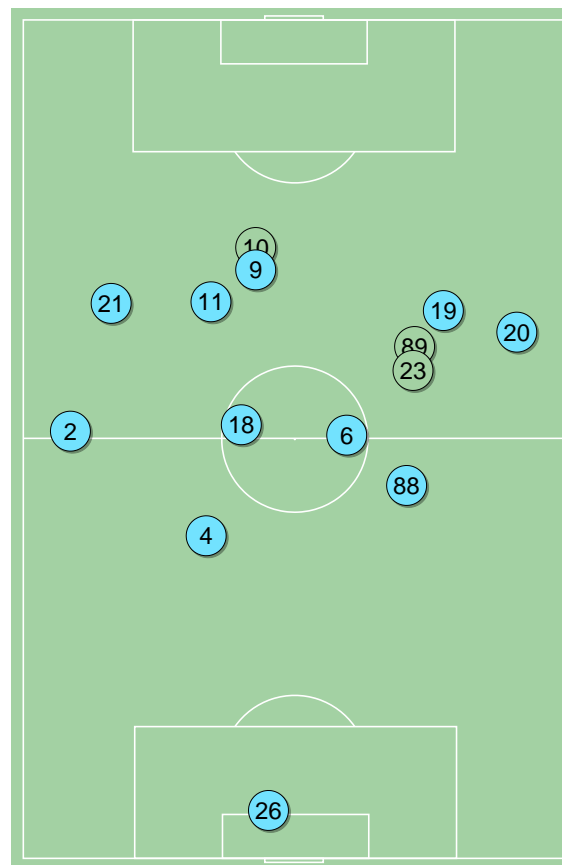


POCZĄTEK MECZU

KONIEC MECZU

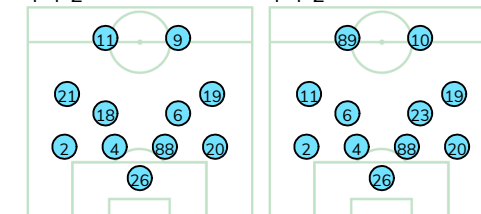


Legia Warszawa ↑



Piast Gliwice ↑

4-4-2



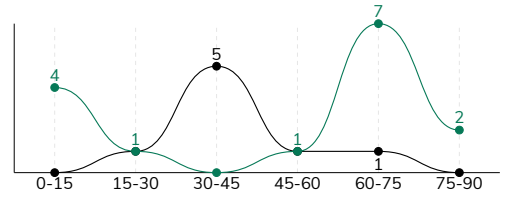
POCZĄTEK MECZU

KONIEC MECZU

LEGIA WARSZAWA 1-2 PIAST GLIWICE

Główne statystyki

STRZAŁY / CELNE	15 / 6	8 / 3
1 połowa	5 / 3	6 / 2
2 połowa	10 / 3	2 / 1



Strzały niecelne	6	3
Strzały przejęte	3	1
Strzały z pola karnego / celne	10 / 2	4 / 2
Średni dystans do bramki, m	14.1	18.8
Faule	13	10
Żółte / czerwone kartki	2 / 1	2 / 0
Spalone	2	1
Rzuty różne	5	4

Podania

PODANIA / DOKŁADNE	423 / 339 80%	622 / 547 88%
1 połowa	207 / 163 79%	325 / 294 90%
2 połowa	216 / 176 81%	297 / 253 85%
Podanie kluczowe	16 / 10 63%	10 / 3 30%

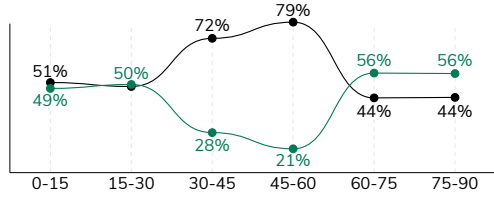
Pojedynki

POJEDYNKI	192 / 105 55%	192 / 87 45%
1 połowa	82 / 47 57%	82 / 35 43%
2 połowa	110 / 58 53%	110 / 52 47%
Pojedynki w powietrzu	57 / 33 58%	57 / 24 42%
Pojedynki na ziemi	135 / 72 53%	135 / 63 47%
Zwody / udane	47 / 28 60%	15 / 11 73%
Odbiory / udane	26 / 15 58%	52 / 24 46%
Straty / na własnej połowie	69 / 14	72 / 21
Nabycie piłki / na połowie przeciwnika	57 / 13	55 / 8

Posiadanie piłki

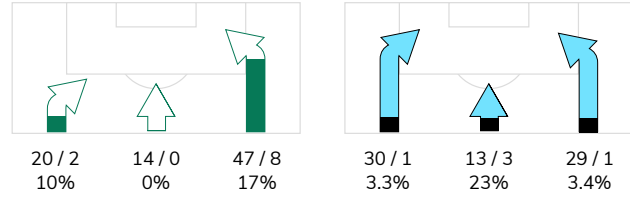
Statystyki drużyn

POSIADANIE PIŁKI	43%	57%
1 połowa	42%	58%
2 połowa	45%	55%

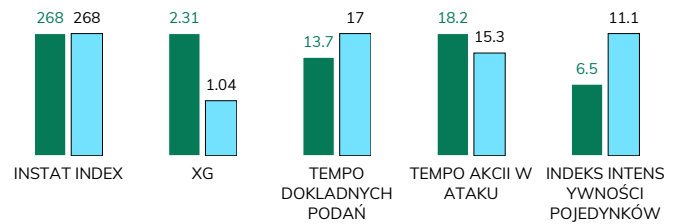


Ataki pozycyjne	64 / 10 16%	62 / 5 8%
Kontrataki	17 / 1 6%	10 / 0 0%
Stały fragment w ataku	9 / 4 44%	6 / 3 50%
Strzał z rzutu wolnego / celne	-	1 / 0 0%
Warianty stałych fragmentów gry	1 / 0 0%	1 / 0 0%
Kombinacyjne rzuty różne	5 / 4 80%	4 / 2 50%
Rzuty karne / strzelone	-	-

STRONY ATAKU



Kluczowe indeksy występu



TOP-3 InStat Index

7 Antolic	357	4 Czerwiński	327
29 Vesovic	334	21 Gerard Badia	322
14 Karbownik	300	2 Kirkeskov	308

TOP-3 Strzały / celne

7 Antolic	2 / 2 100%	11 Jorge Felix	3 / 1 33%
29 Vesovic	2 / 2 100%	2 Kirkeskov	1 / 1 100%
4 Wieteska	2 / 1 50%	21 Gerard Badia	1 / 1 100%

TOP-3 Podania

24 Andre Martins	58 / 51 88%	88 Korun	101 / 95 94%
29 Vesovic	54 / 45 83%	4 Czerwiński	89 / 85 96%
7 Antolic	47 / 39 83%	6 Hateley	78 / 68 87%

TOP-3 Podania kluczowe

22 Wszótek	4 / 2 50%	20 Konczkowski	2 / 1 50%
14 Karbownik	2 / 2 100%	2 Kirkeskov	1 / 1 100%
24 Andre Martins	2 / 2 100%	21 Gerard Badia	1 / 1 100%

TOP-3 Pojedynki

29 Vesovic	23 / 12 52%	4 Czerwiński	19 / 16 84%
55 Jędrzejczyk	18 / 12 67%	2 Kirkeskov	27 / 14 52%
7 Antolic	17 / 12 71%	11 Jorge Felix	23 / 9 39%

TOP-3 Zwody

29 Vesovic	13 / 7 54%	11 Jorge Felix	6 / 3 50%
24 Andre Martins	5 / 5 100%	2 Kirkeskov	2 / 2 100%
82 Lima Linhares	8 / 4 50%	21 Gerard Badia	2 / 2 100%

# LEGIA WARSZAWA 1-2 PIAST GLIWICE

## Statystyka zawodników

### Legia Warszawa

	INSTA T INDEX	Minuty na boisku	Bramki / asysty	xG	Strzały / celne	Faule	Faulow any	Spalony	Podania / dokładne	Podanie kluczowe	Podania przyjęte	Pojedyunki / wygrane	Pojedyunki w powietrzu	Pojedyunki na ziemi	Zwody / udane	Odbiory / udane	Strata piłki	Nabycie piłki
1 Majecki	222	'99	-	-	-	-	1	-	29 / 26 90%	-	16	1 / 1 100%	-	1 / 1 100%	-	-	1	5
14 Karbownik	300	'99	0 / 1	0.11	2 / 0 0%	-	-	-	50 / 36 72%	2 / 2 100%	33	18 / 11 61%	1 / 1 100%	17 / 10 59%	6 / 4 67%	2 / 1 50%	10	7
55 Jędrzejczyk	273	'99	-	0.04	1 / 0 0%	-	-	-	39 / 35 90%	-	28	18 / 12 67%	11 / 8 73%	7 / 4 57%	-	2 / 2 100%	3	9
4 Wieteska	290	'99	-	0.43	2 / 1 50%	1	-	-	47 / 36 77%	-	32	19 / 11 58%	13 / 9 69%	6 / 2 33%	2 / 0 0%	-	3	10
29 Vesovic	334	'94	-	0.11	2 / 2 100%	-	1	1	54 / 45 83%	2 / 0 0%	40	23 / 12 52%	1 / 0 0%	22 / 12 55%	13 / 7 54%	-	9	3
24 Andre Martins	276	'99	-	-	-	2	2	-	58 / 51 88%	2 / 2 100%	43	21 / 11 52%	2 / 0 0%	19 / 11 58%	5 / 5 100%	7 / 1 14%	2	9
7 Antolic	357	'99	1 / 0	0.39	2 / 2 100%	2	-	1	47 / 39 83%	1 / 0 0%	34	17 / 12 71%	4 / 1 25%	13 / 11 85%	4 / 4 100%	5 / 4 80%	5	7
82 Lima Linhares	257	'81	-	0.32	1 / 1 100%	3	1	-	12 / 11 92%	1 / 1 100%	17	16 / 7 44%	1 / 0 0%	15 / 7 47%	8 / 4 50%	3 / 2 67%	4	-
8 Gvilia	269	'58	-	0.34	2 / 0 0%	2	3	-	30 / 26 87%	2 / 2 100%	30	10 / 4 40%	5 / 3 60%	5 / 1 20%	-	1 / 0 0%	5	2
22 Wszółek	237	'99	-	0.33	1 / 0 0%	1	1	-	38 / 24 63%	4 / 2 50%	38	23 / 11 48%	10 / 6 60%	13 / 5 38%	6 / 2 33%	2 / 1 50%	13	3
20 Kante	-	'5	-	-	-	1	1	-	4 / 1 25%	1 / 0 0%	3	2 / 2 100%	1 / 1 100%	1 / 1 100%	-	1 / 1 100%	2	1
17 Cholewiak	220	'40	-	0.24	2 / 0 0%	1	-	-	6 / 3 50%	-	17	17 / 7 41%	8 / 4 50%	9 / 3 33%	2 / 2 100%	-	7	-
39 Rosolek	240	'17	-	-	-	-	-	-	6 / 3 50%	-	4	6 / 4 67%	-	6 / 4 67%	-	3 / 3 100%	4	1
18 Novikovas	-	'4	-	-	-	-	-	-	3 / 3 100%	1 / 1 100%	4	1 / 0 0%	-	1 / 0 0%	1 / 0 0%	-	1	-

### Piast Gliwice

	INSTA T INDEX	Minuty na boisku	Bramki / asysty	xG	Strzały / celne	Faule	Faulow any	Spalony	Podania / dokładne	Podanie kluczowe	Podania przyjęte	Pojedyunki / wygrane	Pojedyunki w powietrzu	Pojedyunki na ziemi	Zwody / udane	Odbiory / udane	Strata piłki	Nabycie piłki
26 Plach	281	'99	-	-	-	-	-	-	21 / 18 86%	-	10	-	-	-	-	-	2	2
2 Kirkeskov	308	'99	-	0.02	1 / 1 100%	1	1	-	72 / 62 86%	1 / 1 100%	60	27 / 14 52%	8 / 4 50%	19 / 10 53%	2 / 2 100%	9 / 5 56%	7	5
4 Czerwiński	327	'99	-	-	-	3	2	-	89 / 85 96%	-	65	19 / 16 84%	6 / 4 67%	13 / 12 92%	1 / 1 100%	2 / 2 100%	4	17
88 Korun	270	'99	-	-	-	2	-	-	101 / 95 94%	1 / 0 0%	84	17 / 9 53%	6 / 3 50%	11 / 6 55%	-	6 / 3 50%	3	9
20 Konczkowski	278	'99	-	-	-	-	2	-	53 / 46 87%	2 / 1 50%	42	12 / 5 42%	1 / 0 0%	11 / 5 45%	1 / 1 100%	6 / 1 17%	4	2
18 Sokołowski	254	'89	-	-	-	1	-	-	59 / 54 92%	-	46	18 / 8 44%	7 / 3 43%	11 / 5 45%	-	7 / 3 43%	5	6
6 Hateley	264	'99	0 / 1	0.08	2 / 0 0%	-	-	-	78 / 68 87%	-	67	12 / 3 25%	3 / 2 67%	9 / 1 11%	-	5 / 1 20%	9	4
21 Gerard Badia	322	'75	1 / 0	0.04	1 / 1 100%	1	1	1	48 / 35 73%	1 / 1 100%	44	11 / 4 36%	-	11 / 4 36%	2 / 2 100%	5 / 2 40%	9	3
19 Milewski	235	'99	-	-	-	-	2	-	28 / 23 82%	3 / 0 0%	34	21 / 7 33%	2 / 1 50%	19 / 6 32%	1 / 0 0%	6 / 3 50%	7	2
11 Jorge Felix	306	'99	1 / 0	0.83	3 / 1 33%	1	4	-	30 / 29 97%	1 / 0 0%	42	23 / 9 39%	7 / 1 14%	16 / 8 50%	6 / 3 50%	4 / 4 100%	8	3
9 Parzyszek	222	'81	-	0.07	1 / 0 0%	1	-	-	17 / 13 76%	-	30	18 / 6 33%	11 / 4 36%	7 / 2 29%	-	1 / 0 0%	7	1
89 Tuszyński	224	'23	-	-	-	-	-	-	13 / 11 85%	-	12	10 / 5 50%	4 / 1 25%	6 / 4 67%	2 / 2 100%	-	3	1
23 Huk	243	'17	-	-	-	-	-	-	5 / 3 60%	-	3	2 / 0 0%	1 / 0 0%	1 / 0 0%	-	1 / 0 0%	1	-
10 Vida	223	'9	-	-	-	-	-	-	8 / 5 63%	1 / 0 0%	8	2 / 1 50%	1 / 1 100%	1 / 0 0%	-	-	3	-



## Terminy

**Atak**

To posiadanie piłki przez jedną drużynę z przejściem na połowę przeciwnika.

**Szybki atak (kontratak)**

atak z gry, który rozwija się bezpośrednio po przejęciu piłki od przeciwnika. Szybki atak trwa nie więcej niż 30 sekund. Prędkość ruchu do bramki przeciwnika przy tym ataku wynosi nie mniej niż 2,6 m/s.

**Atak pozycyjny**

Atak z gry lub stałych fragmentów (aut, rzut wolny). Pozycyjny atak trwa więcej niż 30s lub prędkość ruchu drużyny do bramki przeciwnika jest mniejsza niż 2,6 m/s.

**Atak z rzutu wolnego lub autu.**

Atak po rozegraniu rzutu wolnego lub autu, przy którym pierwszym lub drugim działaniem jest strzał na bramkę, lub podanie w pole karne przeciwnika.

**Atak z rzutu różnego.**

Akcje drużyny po rozegraniu rzutu różnego aż do końca posiadania piłki lub oddalenia piłki przez drużynę przeciwnika do strefy centralnej.

**Strzał**

Skierowanie piłki do bramki przeciwnika mającej na względzie strzelenie bramki. Rejestrowane są strzały celne (w światło bramki), niecelne (w tym strzały w słupek i w poprzeczkę), a także strzały przejęte przez przeciwnika.

**Podanie kluczowe**

Podanie do partnera, który jest w sytuacji bramkowej (1 na 1, pusta bramka itd.); podanie do zawodnika, które stwarza realną szansę na zdobycie bramki; podanie które 'odcina' linię obrony w fazie ataku.

**Pojedynki**

Wszystkie rodzaje pojedynków na boisku. To sumaryczny wskaźnik, zawierający walkę o niekontrolowaną przez nikogo piłkę zarówno na ziemi jak i w powietrzu, dryblingi, odbiory oraz straty, spowodowane odbiorami przeciwnika.

**Pojedynki w powietrzu**

Walka o piłkę, która znajduje się powyżej poziomu ramion.

**Dryblowanie**

Aktywna akcja piłkarza, posiadającego piłkę próba ominięcia przeciwnika z pomocą dryblingu. Przy udanym dryblingu zawodnikowi drużyny przeciwnej rejestruje się nieudane odebranie piłki i na odwrót.

**Odbiory**

Aktywne działanie zawodnika, usiłującego odebrać piłkę zawodnikowi ją posiadającemu (przeciwnikowi w tej sytuacji zostaje zaliczona strata); przeciwdziałanie dryblowaniu przeciwnika również uznaje się za odbiór.

**Drybling**

Świadomy ruch zawodnika z piłką (przynajmniej trzy kontakty z piłką)

**Nieudane przyjęcie piłki**

Strata piłki bez starcia z przeciwnikiem, w wyniku nieudanej akcji.

**Nabycie piłki**

Akcja piłkarza (przejęcie, przechwyt, wygrany pojedynek), która powoduje stratę piłki przez przeciwnika z dalszą możliwością prowadzenia szybkiego ataku.

**Strata piłki**

Akcja zawodnika (nieodkładne podanie, przegrany pojedynek, itd.), która powoduje stratę piłki przez jego drużynę. Jeśli posiadanie piłki zakończy się faulem przeciwnika lub strzałem w światło bramki, to strata nie rejestruje się.

**Tempo akcji w ataku**

Liczba akcji skierowanych na atak w momencie posiadania piłki.

**Tempo dokładnych podań**

Liczba dokładnych podań w momencie posiadania piłki

**Indeks intensywności pojedynków**

liczba pojedynków i przechwytych drużyny broniącej- na minutę -w czasie posiadania piłki przez przeciwnika

**xG**

System do oceny jakości strzałów wykonanych przez gracza lub drużynę. Liczbę expected goals oblicza się na podstawie rodzaju strzału i strefy, z której został wykonany.