



PKO Bank Polski
EKSTRAKLASA

KOLEJKA 10 28.09.19		
KONIEC MECZU		
LEGIA WARSZAWA	1 2	LECHIA GDAŃSK
WIETESKA 11'		NALEPA 38' AUGUSTYN 52'

RAPORT STATYSTYCZNY



STATS

LEGIA WARSZAWA 1-2 LECHIA GDAŃSK

Informacje o meczu

Linia czasu



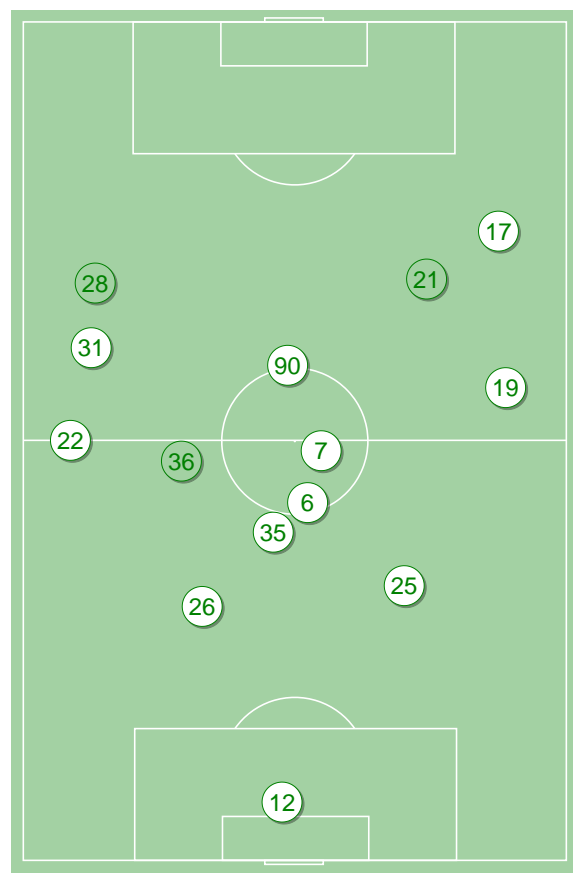
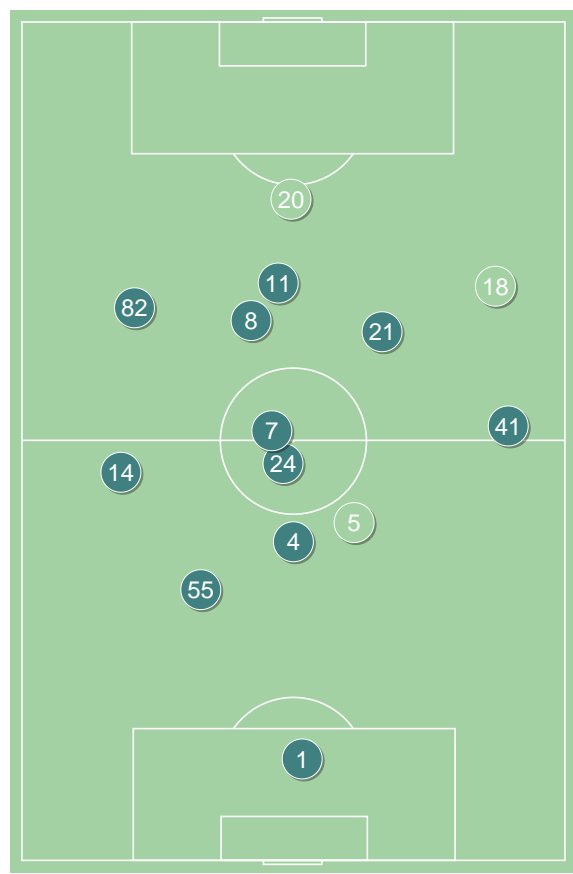
Średnie pozycje piłkarzy

Legia Warszawa

1	Majecki		
14	Karbownik	⚪	'56 ▼
55	Jędrzejczyk		
4	Wieteska	⚪	
41	Stolarski		
24	Andre Martins		
7	Antolic		
82	Lima Linhares	⚪	
8	Gvilia		
21	Nagy		'46 ▼
11	Niezgoda		'46 ▼
20	Kante	⚪	'46 ▲
5	Lewczuk		'46 ▲
18	Novikovas		'56 ▲

Lechia Gdańsk

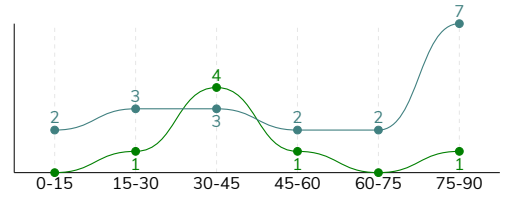
12	Kuciak		
22	Mladenovic	⚪	
26	Augustyn	⚪	
25	Nalepa	⚪	'62 ▼
19	Fila		
35	Lukasik		
6	Kubicki		
7	Gajos		
31	Udovicic		'83 ▼
17	Haraslin	⚪	'73 ▼
90	Sobiech		
36	Makowski		'62 ▲
21	Peszko		'73 ▲
28	Flavio Paixao		'83 ▲



LEGIA WARSZAWA 1-2 LECHIA GDAŃSK

Główne statystyki

STRZAŁY / CELNE	19 / 8	7 / 5
1 połowa	8 / 5	5 / 3
2 połowa	11 / 3	2 / 2



Strzały niecelne	9	1
Strzały przejęte	1	1
Strzały z pola karnego / celne	15 / 6	6 / 4
Średni dystans do bramki, m	13.2	13.1
Faule	13	17
Żółte / czerwone kartki	3 / 0	2 / 0
Spalone	1	3
Rzuty różne	8	3

Podania

PODANIA / DOKŁADNE	508 / 439 86%	449 / 380 85%
1 połowa	243 / 215 88%	291 / 254 87%
2 połowa	265 / 224 85%	158 / 126 80%
Podanie kluczowe	14 / 4 29%	6 / 3 50%

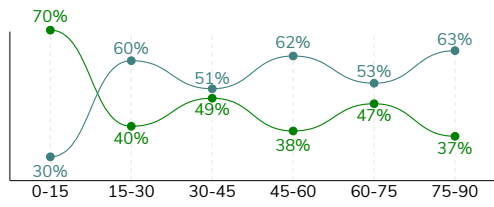
Pojedynki

POJEDYNKI	156 / 77 49%	156 / 79 51%
1 połowa	71 / 31 44%	71 / 40 56%
2 połowa	85 / 46 54%	85 / 39 46%
Pojedynki w powietrzu	55 / 25 45%	55 / 30 55%
Pojedynki na ziemi	101 / 52 51%	101 / 49 49%
Zwody / udane	22 / 16 73%	13 / 10 77%
Odbiory / udane	25 / 15 60%	29 / 13 45%
Straty / na własnej połowie	60 / 9	71 / 18
Nabycie piłki / na połowie przeciwnika	51 / 10	47 / 6

Posiadanie piłki

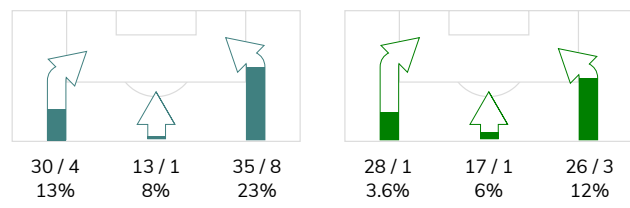
Statystyki drużyn

POSIADANIE PIŁKI	53%	47%
1 połowa	47%	53%
2 połowa	60%	40%

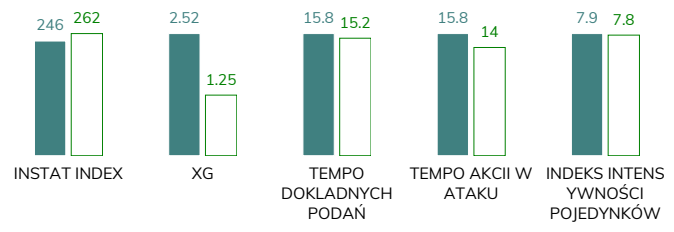


Ataki pozycyjne	67 / 12 18%	62 / 3 4.8%
Kontrataki	11 / 2 18%	9 / 2 22%
Stały fragment w ataku	10 / 5 50%	4 / 2 50%
Strzał z rzutu wolnego / celne	-	-
Warianty stałych fragmentów gry	2 / 2 100%	-
Kombinacyjne rzuty różne	8 / 3 38%	3 / 1 33%
Rzuty karne / strzelone	-	-

STRONY ATAKU



Kluczowe indeksy występu



TOP-3 InStat Index

55 Jędrzejczyk	301	25 Nalepa	315
7 Antolic	288	26 Augustyn	309
24 Andre Martins	287	19 Fila	308

TOP-3 Strzały / celne

20 Kante	4 / 2 50%	26 Augustyn	2 / 2 100%
82 Lima Linhares	3 / 2 67%	7 Gajos	2 / 2 100%
21 Nagy	2 / 2 100%	25 Nalepa	1 / 1 100%

TOP-3 Podania

7 Antolic	74 / 67 91%	26 Augustyn	58 / 51 88%
55 Jędrzejczyk	69 / 61 88%	35 Lukasik	49 / 45 92%
4 Wieteska	63 / 59 94%	22 Mladenovic	48 / 41 85%

TOP-3 Podania kluczowe

7 Antolic	3 / 1 33%	7 Gajos	2 / 1 50%
14 Karbownik	1 / 1 100%	19 Fila	1 / 1 100%
4 Wieteska	1 / 1 100%	90 Sobiech	1 / 1 100%

TOP-3 Pojedynki

55 Jędrzejczyk	21 / 15 71%	26 Augustyn	16 / 12 75%
5 Lewczuk	14 / 9 64%	90 Sobiech	26 / 11 42%
24 Andre Martins	10 / 9 90%	19 Fila	11 / 9 82%

TOP-3 Zwody

41 Stolarski	6 / 4 67%	31 Udovicic	4 / 3 75%
24 Andre Martins	3 / 3 100%	35 Lukasik	2 / 2 100%
82 Lima Linhares	3 / 2 67%	17 Haraslin	2 / 2 100%

LEGIA WARSZAWA 1-2 LECHIA GDAŃSK

Statystyka zawodników

Legia Warszawa

	INSTA T INDEX	Minuty na boisku	Bramki / asysty	xG	Strzały / celne	Faule	Faulow any	Spalony	Podania / dokładne	Podanie kluczowe	Podania przyjęte	Pojedyunki / wygrane	Pojedyunki w powietrzu	Pojedyunki na ziemi	Zwody / udane	Odbiory / udane	Strata piłki	Nabycie piłki
1 Majecki	227	'97	-	-	-	-	-	-	28 / 25 89%	-	15	-	-	-	-	-	2	6
14 Karbownik	210	'55	-	-	-	1	2	-	20 / 14 70%	1 / 1 100%	17	13 / 6 46%	2 / 1 50%	11 / 5 45%	2 / 2 100%	2 / 0 0%	6	-
55 Jędrzejczyk	301	'97	-	0.25	2 / 0 0%	1	1	-	69 / 61 88%	1 / 0 0%	52	21 / 15 71%	10 / 8 80%	11 / 7 64%	1 / 0 0%	2 / 2 100%	3	11
4 Wieteska	242	'97	1 / 0	0.44	2 / 1 50%	1	1	-	63 / 59 94%	1 / 1 100%	52	11 / 6 55%	10 / 6 60%	1 / 0 0%	-	-	3	7
41 Stolarski	225	'97	-	-	-	-	4	-	53 / 40 75%	2 / 0 0%	31	17 / 8 47%	2 / 0 0%	15 / 8 53%	6 / 4 67%	4 / 2 50%	11	10
24 Andre Martins	287	'97	-	-	-	-	1	-	49 / 47 96%	1 / 0 0%	37	10 / 9 90%	1 / 1 100%	9 / 8 89%	3 / 3 100%	3 / 3 100%	2	7
7 Antolic	288	'97	-	0.08	1 / 0 0%	1	1	-	74 / 67 91%	3 / 1 33%	62	8 / 6 75%	-	8 / 6 75%	-	4 / 4 100%	3	5
82 Lima Linhares	249	'97	-	0.32	3 / 2 67%	1	3	-	26 / 21 81%	2 / 0 0%	38	17 / 4 24%	4 / 0 0%	13 / 4 31%	3 / 2 67%	4 / 1 25%	5	-
8 Gvilia	248	'97	0 / 1	0.01	1 / 0 0%	2	2	-	53 / 48 91%	-	47	10 / 3 30%	2 / 0 0%	8 / 3 38%	1 / 1 100%	3 / 1 33%	8	1
21 Nagy	221	'45	-	0.47	2 / 2 100%	1	-	-	8 / 7 88%	1 / 0 0%	11	4 / 1 25%	2 / 0 0%	2 / 1 50%	-	1 / 0 0%	3	1
11 Niezgodą	219	'45	-	-	-	-	-	-	10 / 9 90%	1 / 1 100%	18	12 / 3 25%	5 / 0 0%	7 / 3 43%	1 / 1 100%	1 / 1 100%	6	-
20 Kante	221	'51	-	0.31	4 / 2 50%	2	1	1	7 / 3 43%	1 / 0 0%	12	11 / 4 36%	3 / 1 33%	8 / 3 38%	3 / 2 67%	-	6	-
5 Lewczuk	275	'51	-	0.43	2 / 1 50%	-	-	-	31 / 27 87%	-	25	14 / 9 64%	12 / 7 58%	2 / 2 100%	-	1 / 1 100%	-	3
18 Novikovas	237	'41	-	0.21	2 / 0 0%	3	1	-	17 / 11 65%	-	22	8 / 3 38%	2 / 1 50%	6 / 2 33%	2 / 1 50%	-	2	-

Lechia Gdańsk

	INSTA T INDEX	Minuty na boisku	Bramki / asysty	xG	Strzały / celne	Faule	Faulow any	Spalony	Podania / dokładne	Podanie kluczowe	Podania przyjęte	Pojedyunki / wygrane	Pojedyunki w powietrzu	Pojedyunki na ziemi	Zwody / udane	Odbiory / udane	Strata piłki	Nabycie piłki
12 Kuciak	269	'97	-	-	-	-	1	-	38 / 37 97%	-	12	1 / 1 100%	-	1 / 1 100%	-	-	-	5
22 Mladenovic	264	'97	-	-	-	2	-	-	48 / 41 85%	-	35	10 / 5 50%	-	10 / 5 50%	1 / 1 100%	6 / 3 50%	4	4
26 Augustyn	309	'97	1 / 0	0.46	2 / 2 100%	-	-	-	58 / 51 88%	-	39	16 / 12 75%	12 / 10 83%	4 / 2 50%	-	-	3	9
25 Nalepa	315	'61	1 / 0	0.37	1 / 1 100%	-	1	-	39 / 35 90%	-	31	11 / 8 73%	6 / 5 83%	5 / 3 60%	-	1 / 0 0%	1	8
19 Fila	308	'97	-	-	-	2	-	-	46 / 40 87%	1 / 1 100%	32	11 / 9 82%	5 / 5 100%	6 / 4 67%	1 / 1 100%	2 / 1 50%	6	4
35 Lukasik	278	'97	-	-	-	1	1	-	49 / 45 92%	-	39	10 / 6 60%	-	10 / 6 60%	2 / 2 100%	4 / 3 75%	3	4
6 Kubicki	191	'97	-	-	-	1	1	1	43 / 39 91%	-	41	11 / 2 18%	3 / 0 0%	8 / 2 25%	1 / 0 0%	2 / 0 0%	8	4
7 Gajos	215	'97	-	0.18	2 / 2 100%	1	1	-	32 / 25 78%	2 / 1 50%	32	17 / 6 35%	3 / 1 33%	14 / 5 36%	-	7 / 3 43%	6	2
31 Udovicic	252	'82	-	-	-	2	1	-	30 / 21 70%	1 / 0 0%	26	11 / 6 55%	1 / 0 0%	10 / 6 60%	4 / 3 75%	3 / 2 67%	10	4
17 Haraslin	272	'72	0 / 1	0.24	2 / 0 0%	4	2	2	24 / 16 67%	1 / 0 0%	32	17 / 7 41%	2 / 0 0%	15 / 7 47%	2 / 2 100%	3 / 0 0%	14	-
90 Sobiech	259	'97	0 / 1	-	-	3	1	-	28 / 21 75%	1 / 1 100%	40	26 / 11 42%	18 / 8 44%	8 / 3 38%	-	-	8	-
36 Makowski	230	'35	-	-	-	-	1	-	7 / 4 57%	-	7	3 / 2 67%	1 / 1 100%	2 / 1 50%	-	-	2	1
21 Peszko	242	'25	-	-	-	-	1	-	6 / 4 67%	-	8	8 / 4 50%	2 / 0 0%	6 / 4 67%	1 / 1 100%	1 / 1 100%	3	2
28 Flavio Paixao	-	'14	-	-	-	1	-	-	1 / 1 100%	-	6	4 / 0 0%	2 / 0 0%	2 / 0 0%	1 / 0 0%	-	3	-

Terminy

Atak

To posiadanie piłki przez jedną drużynę z przejściem na połowę przeciwnika.

Szybki atak (kontratak)

atak z gry, który rozwija się bezpośrednio po przejęciu piłki od przeciwnika. Szybki atak trwa nie więcej niż 30 sekund. Prędkość ruchu do bramki przeciwnika przy tym ataku wynosi nie mniej niż 2,6 m/s.

Atak pozycyjny

Atak z gry lub stałych fragmentów (aut, rzut wolny). Pozycyjny atak trwa więcej niż 30s lub prędkość ruchu drużyny do bramki przeciwnika jest mniejsza niż 2,6 m/s.

Atak z rzutu wolnego lub autu.

Atak po rozegraniu rzutu wolnego lub autu, przy którym pierwszym lub drugim działaniem jest strzał na bramkę, lub podanie w pole karne przeciwnika.

Atak z rzutu różnego.

Akcje drużyny po rozegraniu rzutu różnego aż do końca posiadania piłki lub oddalenia piłki przez drużynę przeciwnika do strefy centralnej.

Strzał

Skierowanie piłki do bramki przeciwnika mającej na względzie strzelenie bramki. Rejestrowane są strzały celne (w światło bramki), niecelne (w tym strzały w słupek i w poprzeczkę), a także strzały przejęte przez przeciwnika.

Podanie kluczowe

Podanie do partnera, który jest w sytuacji bramkowej (1 na 1, pusta bramka itd.); podanie do zawodnika, które stwarza realną szansę na zdobycie bramki; podanie które 'odcina' linię obrony w fazie ataku.

Pojedynki

Wszystkie rodzaje walki o piłkę piłkarzy na boisku. Pojedynki nie są rejestrowane dodatkowo, jest to sumaryczny wskaźnik, zawiera walkę o piłkę w neutralnym położeniu zarówno na ziemi jak i w powietrzu, dryblingi, odebrania piłki oraz utraty piłki przy odbiorach przeciwnika

Pojedynki w powietrzu

Walka o piłkę, która znajduje się powyżej poziomu ramion.

Dryblowanie

Aktywna akcja piłkarza, posiadającego piłkę próba ominięcia przeciwnika z pomocą dryblingu. Przy udanym dryblingu zawodnikowi drużyny przeciwnej rejestruje się nieudane odebranie piłki i na odwrót.

Odebranie piłki przeciwnikowi i strata piłki w walce

Aktywne działania zawodnika, usiłującego odebrać piłkę zawodnikowi posiadającemu ją (przeciwnikowi rejestruje się strata piłki poprzez odebranie); odebranie to także przeszkadzanie w dryblowaniu przeciwnikowi.

Posiadanie piłki

Ruch zawodnika z piłką (mniej niż 3 dotknięcia piłki).

Nieudane przyjęcie piłki (nieudana kontrola nad piłką)

Strata piłki bez jakiegokolwiek walki z przeciwnikiem, spowodowana przez techniczne błędy rywala.

Nabycie piłki

Akcja piłkarza (przejęcie, przechwyt, wygrany pojedynek), która powoduje stratę piłki przez przeciwnika z dalszą możliwością prowadzenia szybkiego ataku.

Strata piłki

Akcja zawodnika (niedokładne podanie, przegrany pojedynek, itd.), która powoduje stratę piłki przez jego drużynę. Jeśli posiadanie piłki zakończy się faulem przeciwnika lub strzałem w światło bramki, to strata nie rejestruje się.

Tempo akcji w ataku

Liczba akcji skierowanych na atak w momencie posiadania piłki.

Tempo dokładnych podań

Liczba dokładnych podań w momencie posiadania piłki

Indeks intensywności pojedynków

liczba pojedynków i przechwytych drużyny broniącej- na minutę -w czasie posiadania piłki przez przeciwnika

xG

System do oceny jakości strzałów wykonanych przez gracza lub drużynę. Liczbę expected goals oblicza się na podstawie rodzaju strzału i strefy, z której został wykonany.