



PKO Bank Polski  
EKSTRAKLASA

KOLEJKA 12   19.10.19		
KONIEC MECZU		
LEGIA WARSZAWA	2 1	LECH POZNAŃ
NOVIKOVAS 63' ROSOLEK 76'		JEVTIC 54'

## RAPORT STATYSTYCZNY

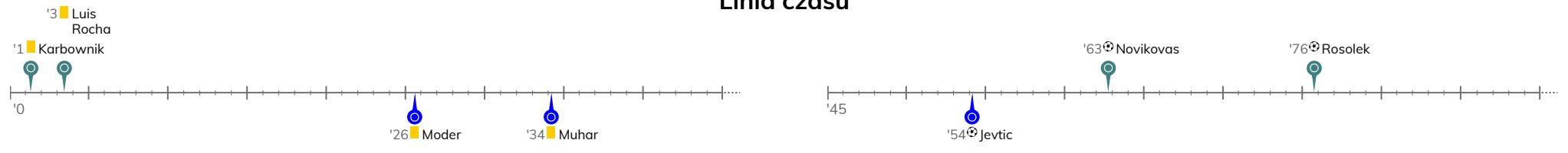


STATS

LEGIA WARSZAWA 2-1 LECH POZNAŃ

Informacje o meczu

Linia czasu



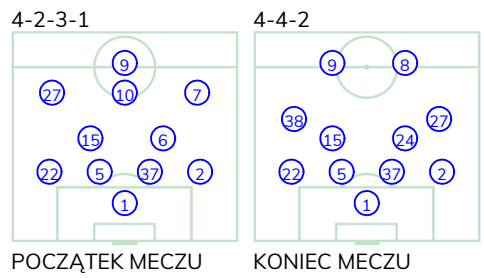
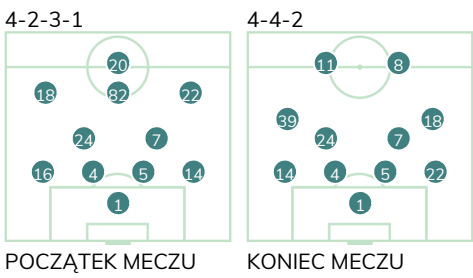
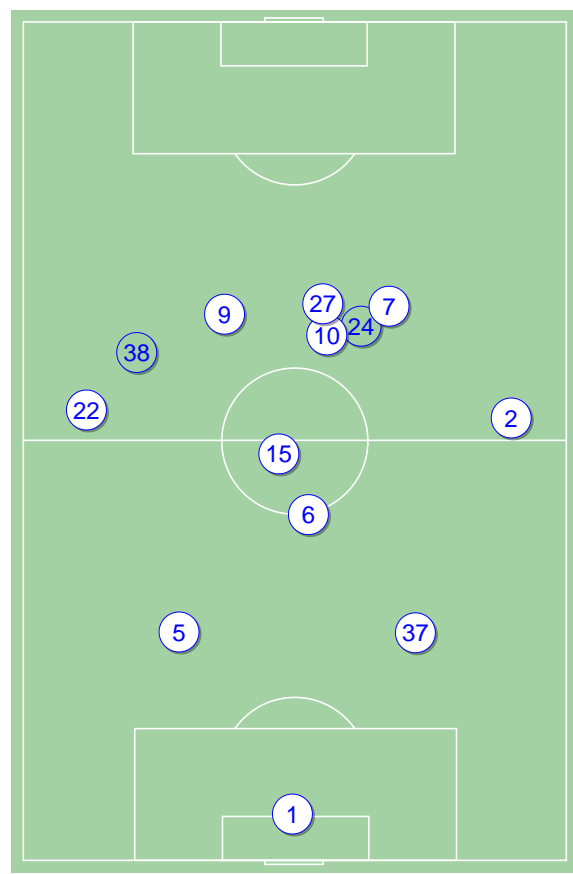
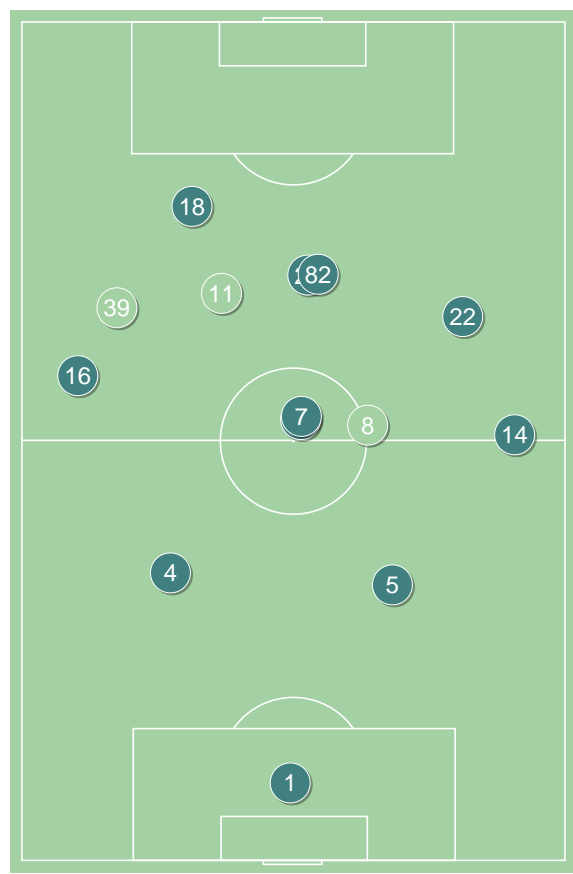
Średnie pozycje piłkarzy

Legia Warszawa

1	Majecki		
16	Luis Rocha	■	'61 ▼
4	Wieteska		
5	Lewczuk		
14	Karbownik	■	
24	Andre Martins		
7	Antolic		
18	Novikovas	⊕	
82	Lima Linhares		'73 ▼
22	Wszolek		
20	Kante		'80 ▼
11	Niezgoda		'61 ▲
39	Rosolek	⊕	'73 ▲
8	Gvilia		'80 ▲

Lech Poznań

1	Van Der Hart		
22	Kostevych		
5	Cromarkovic		
37	Satka		
2	Gumny		
15	Moder	■	
6	Muhar	■	'80 ▼
27	Puchacz		
10	Jevtic	⊕	'74 ▼
7	Józwiak		'74 ▼
9	Gytjar		
24	Reis Amaral		'74 ▲
38	Kaminski		'74 ▲
8	Tomczyk		'80 ▲



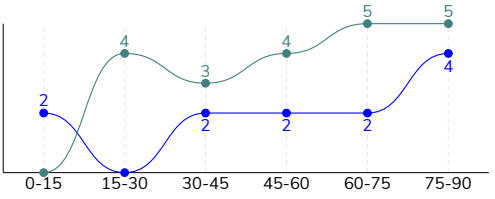
Legia Warszawa ↑

Lech Poznań ↑

LEGIA WARSZAWA 2-1 LECH POZNAŃ

Główne statystyki

STRZAŁY / CELNE	21 / 8	12 / 4
1 połowa	7 / 2	4 / 2
2 połowa	14 / 6	8 / 2



Strzały niecelne	9	5
Strzały przejęte	4	3
Strzały z pola karnego / celne	14 / 5	5 / 3
Średni dystans do bramki, m	15.2	20.1
Faule	16	17
Żółte / czerwone kartki	2 / 0	2 / 0
Spalone	2	2
Rzuty różne	7	3

Podania

PODANIA / DOKŁADNE	476 / 406 85%	392 / 331 84%
1 połowa	244 / 210 86%	156 / 126 81%
2 połowa	232 / 196 84%	236 / 205 87%
Podanie kluczowe	14 / 8 57%	5 / 3 60%

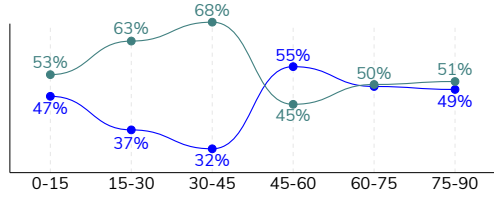
Pojedynki

POJEDYNKI	169 / 86 51%	169 / 83 49%
1 połowa	91 / 44 48%	91 / 47 52%
2 połowa	78 / 42 54%	78 / 36 46%
Pojedynki w powietrzu	29 / 11 38%	29 / 18 62%
Pojedynki na ziemi	140 / 75 54%	140 / 65 46%
Zwody / udane	34 / 21 62%	28 / 18 64%
Odbiory / udane	42 / 24 57%	44 / 23 52%
Straty / na własnej połowie	50 / 6	59 / 11
Nabycie piłki / na połowie przeciwnika	40 / 6	47 / 4

Posiadanie piłki

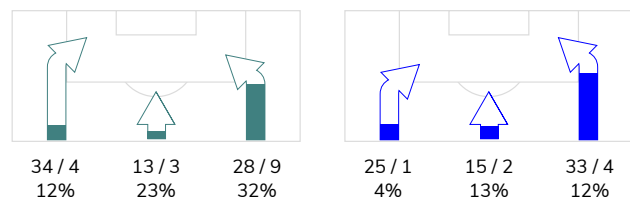
Statystyki drużyn

POSIADANIE PIŁKI	54%	46%
1 połowa	61%	39%
2 połowa	49%	51%

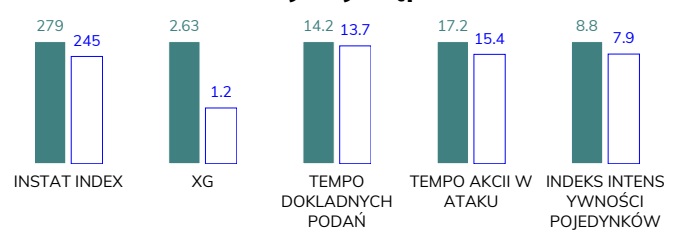


Ataki pozycyjne	59 / 14 24%	63 / 6 10%
Kontrataki	16 / 2 13%	10 / 1 10%
Stały fragment w ataku	11 / 4 36%	12 / 5 42%
Strzał z rzutu wolnego / celne	1 / 0 0%	3 / 0 0%
Warianty stałych fragmentów gry	3 / 0 0%	3 / 1 33%
Kombinacyjne rzuty różne	7 / 3 43%	3 / 1 33%
Rzuty karne / strzelone	-	-

STRONY ATAKU



Kluczowe indeksy występu



TOP-3 InStat Index

18 Novikovas	333	10 Jevtic	306
5 Lewczuk	332	7 Józwiak	265
4 Wieteska	309	37 Satka	259

TOP-3 Strzały / celne

18 Novikovas	3 / 2 67%	10 Jevtic	4 / 1 25%
11 Niezgoda	3 / 2 67%	7 Józwiak	1 / 1 100%
24 Andre Martins	2 / 2 100%	9 Gytjar	1 / 1 100%

TOP-3 Podania

14 Karbownik	69 / 57 83%	5 Crnomarkovic	49 / 41 84%
7 Antolic	62 / 55 89%	37 Satka	44 / 40 91%
4 Wieteska	50 / 47 94%	2 Gumny	44 / 37 84%

TOP-3 Podania kluczowe

82 Lima Linhares	3 / 2 67%	15 Moder	1 / 1 100%
18 Novikovas	4 / 1 25%	27 Puchacz	1 / 1 100%
16 Luis Rocha	3 / 1 33%	10 Jevtic	1 / 1 100%

TOP-3 Pojedynki

5 Lewczuk	17 / 16 94%	7 Józwiak	26 / 16 62%
20 Kante	21 / 15 71%	5 Crnomarkovic	15 / 10 67%
82 Lima Linhares	21 / 10 48%	37 Satka	13 / 10 77%

TOP-3 Zwody

82 Lima Linhares	5 / 3 60%	27 Puchacz	7 / 5 71%
20 Kante	4 / 3 75%	7 Józwiak	5 / 4 80%
18 Novikovas	8 / 2 25%	10 Jevtic	6 / 3 50%

# LEGIA WARSZAWA 2-1 LECH POZNAŃ

## Statystyka zawodników

### Legia Warszawa

	INSTA T INDEX	Minuty na boisku	Bramki / asysty	xG	Strzały / celne	Faule	Faulow any	Spalony	Podania / dokładne	Podanie kluczowe	Podania przyjęte	Pojedyunki / wygrane	Pojedyunki w powietrzu	Pojedyunki na ziemi	Zwody / udane	Odbiory / udane	Strata piłki	Nabycie piłki
1 Majecki	271	'93	-	-	-	-	-	-	19 / 16 84%	-	11	-	-	-	-	-	3	3
16 Luis Rocha	221	'60	-	-	-	2	2	-	30 / 23 77%	3 / 1 33%	24	13 / 7 54%	3 / 2 67%	10 / 5 50%	3 / 2 67%	1 / 0 0%	4	3
4 Wieteska	309	'93	-	-	-	1	1	-	50 / 47 94%	-	38	10 / 7 70%	3 / 2 67%	7 / 5 71%	2 / 1 50%	2 / 2 100%	1	6
5 Lewczuk	332	'93	-	-	-	2	1	-	46 / 40 87%	-	31	17 / 16 94%	3 / 2 67%	14 / 14 100%	1 / 1 100%	6 / 6 100%	1	10
14 Karbownik	276	'93	-	-	-	3	1	-	69 / 57 83%	1 / 1 100%	43	15 / 8 53%	-	15 / 8 53%	2 / 2 100%	8 / 5 63%	6	3
24 Andre Martins	274	'93	-	0.13	2 / 2 100%	1	3	-	48 / 45 94%	-	37	12 / 6 50%	1 / 0 0%	11 / 6 55%	2 / 2 100%	6 / 3 50%	3	3
7 Antolic	283	'93	0 / 1	0.32	3 / 0 0%	4	-	-	62 / 55 89%	1 / 1 100%	43	11 / 3 27%	2 / 0 0%	9 / 3 33%	2 / 1 50%	6 / 2 33%	1	8
18 Novikovas	333	'93	1 / 0	0.44	3 / 2 67%	2	-	-	34 / 25 74%	4 / 1 25%	38	16 / 3 19%	-	16 / 3 19%	8 / 2 25%	1 / 0 0%	11	2
82 Lima Linhares	278	'72	-	-	-	-	4	-	22 / 16 73%	3 / 2 67%	23	21 / 10 48%	2 / 1 50%	19 / 9 47%	5 / 3 60%	7 / 3 43%	6	1
22 Wszółek	286	'93	-	0.03	1 / 1 100%	1	-	1	44 / 39 89%	1 / 1 100%	45	15 / 5 33%	5 / 0 0%	10 / 5 50%	-	1 / 1 100%	5	-
20 Kante	279	'79	-	1.24	8 / 0 0%	-	3	-	22 / 17 77%	1 / 1 100%	37	21 / 15 71%	6 / 3 50%	15 / 12 80%	4 / 3 75%	2 / 2 100%	3	1
11 Niezgoda	251	'32	-	0.23	3 / 2 67%	-	-	1	7 / 6 86%	-	17	11 / 2 18%	2 / 0 0%	9 / 2 22%	3 / 2 67%	-	4	-
39 Rosolek	299	'20	1 / 0	0.24	1 / 1 100%	-	1	-	12 / 10 83%	-	9	5 / 3 60%	1 / 1 100%	4 / 2 50%	1 / 1 100%	2 / 0 0%	-	-
8 Gvilia	214	'13	-	-	-	-	-	-	11 / 10 91%	-	10	2 / 1 50%	1 / 0 0%	1 / 1 100%	1 / 1 100%	-	2	-

### Lech Poznań

	INSTA T INDEX	Minuty na boisku	Bramki / asysty	xG	Strzały / celne	Faule	Faulow any	Spalony	Podania / dokładne	Podanie kluczowe	Podania przyjęte	Pojedyunki / wygrane	Pojedyunki w powietrzu	Pojedyunki na ziemi	Zwody / udane	Odbiory / udane	Strata piłki	Nabycie piłki
1 Van Der Hart	249	'93	-	0.02	1 / 0 0%	-	-	-	29 / 28 97%	-	10	1 / 1 100%	1 / 1 100%	-	-	-	1	6
22 Kostevych	248	'93	-	-	-	-	-	-	43 / 31 72%	1 / 0 0%	25	12 / 7 58%	2 / 2 100%	10 / 5 50%	-	5 / 3 60%	7	3
5 Cрномarkovic	247	'93	-	-	-	1	-	-	49 / 41 84%	-	29	15 / 10 67%	6 / 6 100%	9 / 4 44%	-	4 / 2 50%	3	7
37 Satka	259	'93	-	-	-	-	-	-	44 / 40 91%	-	31	13 / 10 77%	3 / 2 67%	10 / 8 80%	1 / 1 100%	4 / 2 50%	-	11
2 Gumny	239	'93	-	-	-	1	2	1	44 / 37 84%	-	32	16 / 7 44%	4 / 1 25%	12 / 6 50%	2 / 1 50%	4 / 3 75%	6	3
15 Moder	232	'93	-	0.08	1 / 0 0%	3	1	-	44 / 37 84%	1 / 1 100%	35	14 / 7 50%	1 / 1 100%	13 / 6 46%	2 / 2 100%	5 / 2 40%	7	2
6 Muhar	230	'80	-	0.06	1 / 0 0%	1	-	-	33 / 31 94%	-	30	14 / 6 43%	2 / 1 50%	12 / 5 42%	1 / 0 0%	5 / 3 60%	3	5
27 Puchacz	253	'93	0 / 1	0.01	1 / 0 0%	3	3	-	20 / 16 80%	1 / 1 100%	32	25 / 9 36%	2 / 1 50%	23 / 8 35%	7 / 5 71%	4 / 2 50%	9	2
10 Jevtic	306	'73	1 / 0	0.40	4 / 1 25%	1	2	-	30 / 27 90%	1 / 1 100%	31	10 / 4 40%	1 / 1 100%	9 / 3 33%	6 / 3 50%	1 / 0 0%	4	1
7 Jóźwiak	265	'73	-	0.10	1 / 1 100%	4	5	-	25 / 18 72%	-	37	26 / 16 62%	3 / 1 33%	23 / 15 65%	5 / 4 80%	8 / 5 63%	9	3
9 Gytkjar	207	'93	-	0.41	1 / 1 100%	3	3	1	14 / 12 86%	-	22	15 / 3 20%	4 / 1 25%	11 / 2 18%	1 / 0 0%	3 / 0 0%	6	3
24 Reis Amaral	229	'19	-	0.02	1 / 1 100%	-	-	-	11 / 8 73%	1 / 0 0%	10	3 / 2 67%	-	3 / 2 67%	2 / 2 100%	-	2	-
38 Kaminski	215	'19	-	-	-	-	-	-	5 / 4 80%	-	5	5 / 1 20%	-	5 / 1 20%	1 / 0 0%	1 / 1 100%	2	1
8 Tomczyk	-	'13	-	0.10	1 / 0 0%	-	-	-	1 / 1 100%	-	2	-	-	-	-	-	-	-

## Terminy

**Atak**

To posiadanie piłki przez jedną drużynę z przejściem na połowę przeciwnika.

**Szybki atak (kontratak)**

atak z gry, który rozwija się bezpośrednio po przejęciu piłki od przeciwnika. Szybki atak trwa nie więcej niż 30 sekund. Prędkość ruchu do bramki przeciwnika przy tym ataku wynosi nie mniej niż 2,6 m/s.

**Atak pozycyjny**

Atak z gry lub stałych fragmentów (aut, rzut wolny). Pozycyjny atak trwa więcej niż 30s lub prędkość ruchu drużyny do bramki przeciwnika jest mniejsza niż 2,6 m/s.

**Atak z rzutu wolnego lub autu.**

Atak po rozegraniu rzutu wolnego lub autu, przy którym pierwszym lub drugim działaniem jest strzał na bramkę, lub podanie w pole karne przeciwnika.

**Atak z rzutu różnego.**

Akcje drużyny po rozegraniu rzutu różnego aż do końca posiadania piłki lub oddalenia piłki przez drużynę przeciwnika do strefy centralnej.

**Strzał**

Skierowanie piłki do bramki przeciwnika mającej na względzie strzelenie bramki. Rejestrowane są strzały celne (w światło bramki), niecelne (w tym strzały w słupek i w poprzeczkę), a także strzały przejęte przez przeciwnika.

**Podanie kluczowe**

Podanie do partnera, który jest w sytuacji bramkowej (1 na 1, pusta bramka itd.); podanie do zawodnika, które stwarza realną szansę na zdobycie bramki; podanie które 'odcina' linię obrony w fazie ataku.

**Pojedynki**

Wszystkie rodzaje walki o piłkę piłkarzy na boisku. Pojedynki nie są rejestrowane dodatkowo, jest to sumaryczny wskaźnik, zawiera walkę o piłkę w neutralnym położeniu zarówno na ziemi jak i w powietrzu, dryblingi, odebrania piłki oraz utraty piłki przy odbiorach przeciwnika

**Pojedynki w powietrzu**

Walka o piłkę, która znajduje się powyżej poziomu ramion.

**Dryblowanie**

Aktywna akcja piłkarza, posiadającego piłkę próba ominięcia przeciwnika z pomocą dryblingu. Przy udanym dryblingu zawodnikowi drużyny przeciwnej rejestruje się nieudane odebranie piłki i na odwrót.

**Odebranie piłki przeciwnikowi i strata piłki w walce**

Aktywne działania zawodnika, usiłującego odebrać piłkę zawodnikowi posiadającemu ją (przeciwnikowi rejestruje się strata piłki poprzez odebranie); odebranie to także przeszkadzanie w dryblowaniu przeciwnikowi.

**Posiadanie piłki**

Ruch zawodnika z piłką (mniej niż 3 dotknięcia piłki).

**Nieudane przyjęcie piłki (nieudana kontrola nad piłką)**

Strata piłki bez jakiegokolwiek walki z przeciwnikiem, spowodowana przez techniczne błędy rywala.

**Nabycie piłki**

Akcja piłkarza (przejęcie, przechwyt, wygrany pojedynek), która powoduje stratę piłki przez przeciwnika z dalszą możliwością prowadzenia szybkiego ataku.

**Strata piłki**

Akcja zawodnika (niedokładne podanie, przegrany pojedynek, itd.), która powoduje stratę piłki przez jego drużynę. Jeśli posiadanie piłki zakończy się faulem przeciwnika lub strzałem w światło bramki, to strata nie rejestruje się.

**Tempo akcji w ataku**

Liczba akcji skierowanych na atak w momencie posiadania piłki.

**Tempo dokładnych podań**

Liczba dokładnych podań w momencie posiadania piłki

**Indeks intensywności pojedynków**

liczba pojedynków i przechwytych drużyny broniącej- na minutę -w czasie posiadania piłki przez przeciwnika

**xG**

System do oceny jakości strzałów wykonanych przez gracza lub drużynę. Liczbę expected goals oblicza się na podstawie rodzaju strzału i strefy, z której został wykonany.