



PKO Bank Polski
EKSTRAKLASA

KOLEJKA 9 08.11.20		
KONIEC MECZU		
LEGIA WARSZAWA	2 1	LECH POZNAŃ
SKIBICKI 67' RAFAEL LOPES 90+3'		JURANOVIC 28' (SAM.)

RAPORT STATYSTYCZNY

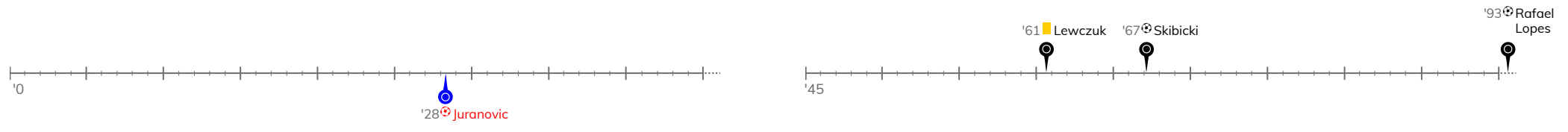


STATS

LEGIA WARSZAWA 2-1 LECH POZNAŃ

Informacje o meczu

Linia czasu



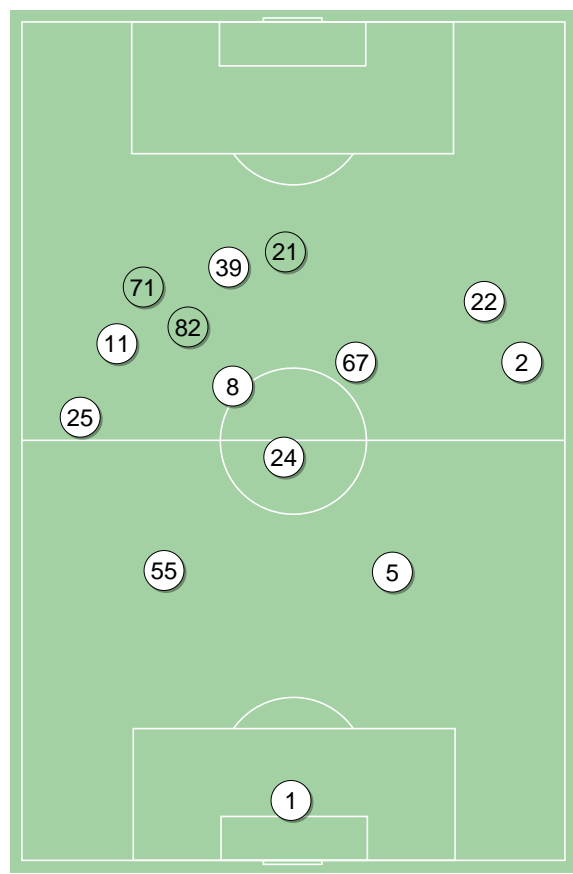
Średnie pozycje piłkarzy

Legia Warszawa

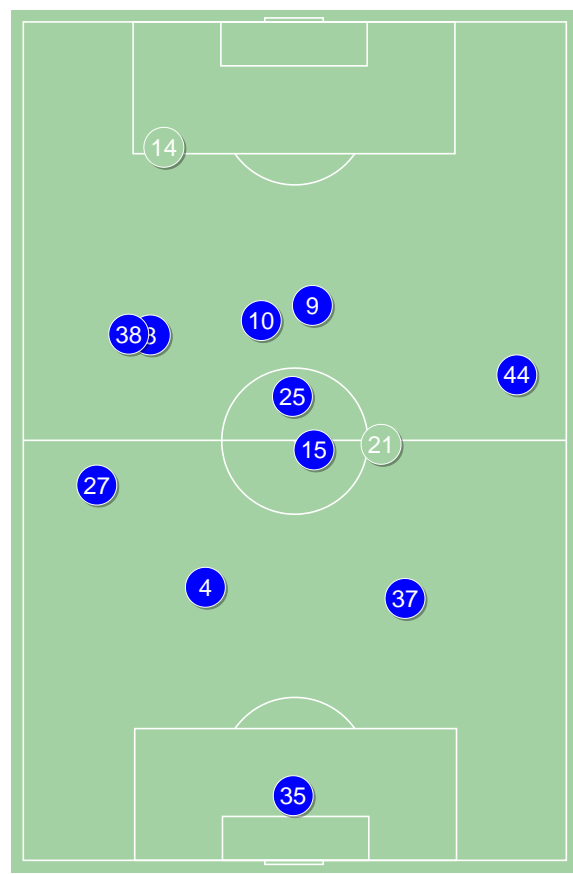
1	Boruc		
25	Mladenovic		
55	Jędrzejczyk		
5	Lewczuk	■	
2	Juranovic	⚽	
24	Andre Martins		
11	Joel Valencia		'46 ▼
67	Kapustka		
8	Gvilia		'64 ▼
22	Wszótek		
39	Rosolek		'60 ▼
21	Rafael Lopes	⊕	'46 ▲
71	Skibicki	⊕	'60 ▲
82	Lima Linhares		'64 ▲

Lech Poznań

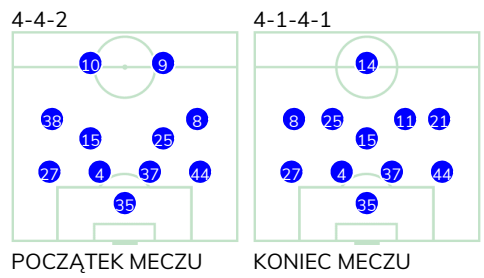
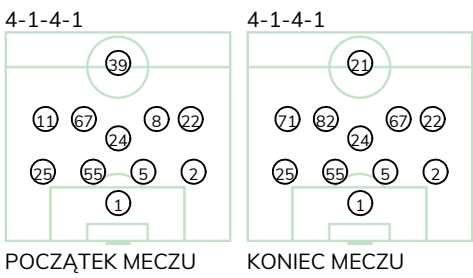
35	Bednarek		
27	Puchacz		
4	Pauck Rogne		
37	Satka		
44	Czerwiński		
15	Moder		
25	Pedro Tiba		
8	Kaminski		'32 ▼
8	Sykora		
10	Ramirez		'84 ▼
9	Ishak		'86 ▼
21	Skoras		'32 ▲
11	Marchwinski		'84 ▲
14	Kacharava		'86 ▲



Legia Warszawa ↑



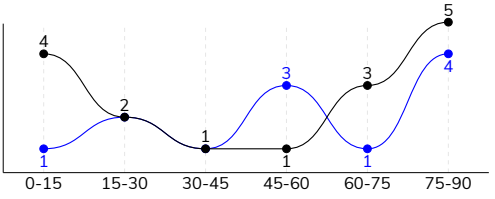
Lech Poznań ↑



LEGIA WARSZAWA 2-1 LECH POZNAŃ

Główne statystyki

STRZAŁY / CELNE	16 / 7	12 / 7
1. połowa	7 / 2	4 / 2
2. połowa	9 / 5	8 / 5



Strzały niecelne	5	4
Strzały zablokowane	4	1
Strzały z pola karnego / celne	12 / 6	4 / 2
Średni dystans do bramki, m	15.8	19
Faule	9	8
Żółte / czerwone kartki	1 / 0	-
Spalone	2	1
Rzuty różne	8	6

Podania

PODANIA / DOKŁADNE	538 / 462 86%	470 / 403 86%
1. połowa	309 / 266 86%	244 / 208 85%
2. połowa	229 / 196 86%	226 / 195 86%
Podanie kluczowe	9 / 7 78%	8 / 4 50%

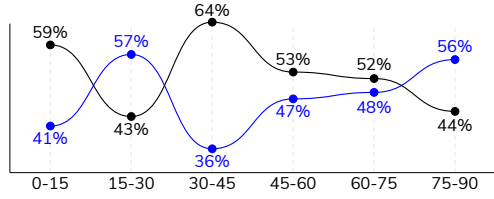
Pojedynki

POJEDYNKI	129 / 68 53%	129 / 61 47%
1. połowa	49 / 30 61%	49 / 19 39%
2. połowa	80 / 38 48%	80 / 42 53%
Pojedynki w powietrzu	33 / 15 45%	33 / 18 55%
Pojedynki na ziemi	96 / 53 55%	96 / 43 45%
Dryblingi / udane	28 / 22 79%	12 / 7 58%
Odbiory / udane	17 / 10 59%	38 / 16 42%
Straty / na własnej połowie	64 / 14	62 / 19
Odzyskane piłki / na połowie przeciwnika	42 / 11	60 / 12

Posiadanie piłki

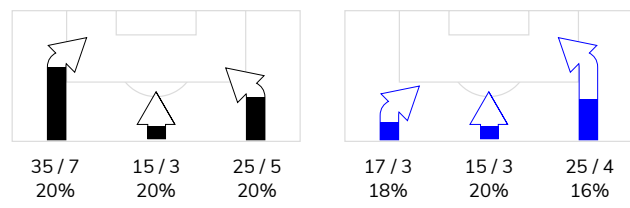
Statystyki drużyn

POSIADANIE PIŁKI	53%	47%
1. połowa	57%	43%
2. połowa	50%	50%

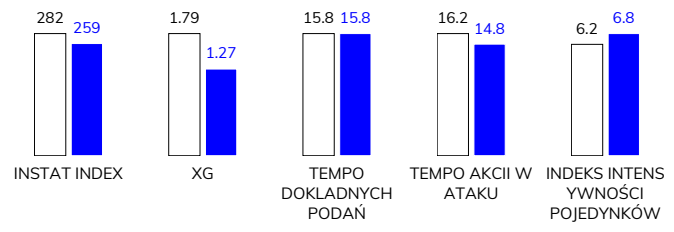


Ataki pozycyjne	65 / 13 20%	43 / 4 9%
Kontrataki	10 / 2 20%	14 / 6 43%
Ataki ze stałych fragmentów	12 / 1 8%	9 / 3 33%
Strzały z rzutów wolnych / celne	-	1 / 1 100%
Warianty rzutów wolnych	2 / 0 0%	2 / 1 50%
Rzuty różne	8 / 1 13%	6 / 1 17%
Rzuty karne / strzelone	-	-

STRONY ATAKU



Kluczowe indeksy występu



TOP-3 InStat Index

25 Mladenovic	358	25 Pedro Tiba	330
22 Wszółek	327	10 Ramirez	322
5 Lewczuk	309	44 Czerwiński	299

TOP-3 Strzały / celne

71 Skibicki	3 / 3 100%	10 Ramirez	5 / 3 60%
8 Gvilia	4 / 2 50%	25 Pedro Tiba	2 / 1 50%
22 Wszółek	3 / 1 33%	9 Ishak	2 / 1 50%

TOP-3 Podania

2 Juranovic	78 / 64 82%	37 Satka	70 / 65 93%
55 Jędrzejczyk	62 / 59 95%	4 Pauck Rogne	57 / 53 93%
5 Lewczuk	58 / 54 93%	25 Pedro Tiba	62 / 52 84%

TOP-3 Podania kluczowe

22 Wszółek	3 / 3 100%	10 Ramirez	5 / 2 40%
67 Kapustka	2 / 2 100%	25 Pedro Tiba	2 / 1 50%
25 Mladenovic	1 / 1 100%	44 Czerwiński	1 / 1 100%

TOP-3 Pojedynki

67 Kapustka	22 / 9 41%	4 Pauck Rogne	12 / 10 83%
22 Wszółek	14 / 8 57%	25 Pedro Tiba	16 / 9 56%
25 Mladenovic	12 / 8 67%	44 Czerwiński	15 / 9 60%

TOP-3 Dryblingi

67 Kapustka	6 / 4 67%	27 Puchacz	3 / 2 67%
71 Skibicki	4 / 4 100%	10 Ramirez	3 / 2 67%
25 Mladenovic	4 / 2 50%	25 Pedro Tiba	2 / 2 100%

LEGIA WARSZAWA 2-1 LECH POZNAŃ

Statystyki zawodników

Legia Warszawa

	INSTA T INDEX	Minuty na boisku	Bramki / asysty	xG	Strzały / celne	Faule	Faulow any	Spalony	Podania / dokładne	Podanie kluczowe	Podania przyjęte	Pojedyunki / wygrane	Pojedyunki w powietrzu	Pojedyunki na ziemi	Dryblingi / udane	Odbiory / udane	Strata piłki	Odzyska ne piłki
1 Boruc	286	'95	-	-	-	-	-	-	28 / 27 96%	-	13	1 / 1 100%	1 / 1 100%	-	-	-	1	3
25 Mladenovic	358	'95	0 / 1	0.07	2 / 0 0%	-	2	-	65 / 51 78%	1 / 1 100%	47	12 / 8 67%	1 / 1 100%	11 / 7 64%	4 / 2 50%	-	11	4
55 Jędrzejczyk	267	'95	-	-	-	1	1	-	62 / 59 95%	-	54	10 / 6 60%	6 / 3 50%	4 / 3 75%	1 / 1 100%	1 / 0 0%	1	6
5 Lewczuk	309	'95	-	-	-	-	1	-	58 / 54 93%	-	49	9 / 7 78%	3 / 2 67%	6 / 5 83%	-	3 / 2 67%	1	6
2 Juranovic	252	'95	-	-	-	-	-	1	78 / 64 82%	-	42	5 / 3 60%	-	5 / 3 60%	-	1 / 1 100%	7	5
24 Andre Martins	298	'95	-	-	-	2	1	-	55 / 49 89%	1 / 0 0%	40	8 / 5 63%	1 / 1 100%	7 / 4 57%	2 / 2 100%	1 / 0 0%	4	6
11 Joel Valencia	220	'46	-	0.04	1 / 0 0%	1	1	-	21 / 14 67%	-	22	6 / 1 17%	1 / 0 0%	5 / 1 20%	1 / 1 100%	-	5	3
67 Kapustka	284	'95	-	0.03	1 / 0 0%	1	1	-	49 / 44 90%	2 / 2 100%	50	22 / 9 41%	4 / 0 0%	18 / 9 50%	6 / 4 67%	5 / 3 60%	7	4
8 Gvilia	294	'64	-	0.37	4 / 2 50%	-	1	-	42 / 37 88%	1 / 1 100%	41	8 / 6 75%	2 / 2 100%	6 / 4 67%	2 / 2 100%	1 / 1 100%	3	3
22 Wszółek	327	'95	0 / 1	0.40	3 / 1 33%	3	-	-	32 / 23 72%	3 / 3 100%	39	14 / 8 57%	4 / 2 50%	10 / 6 60%	2 / 2 100%	3 / 2 67%	8	-
39 Rosolek	210	'60	-	-	-	-	-	1	16 / 13 81%	-	24	9 / 0 0%	5 / 0 0%	4 / 0 0%	-	-	8	-
21 Rafael Lopes	291	'48	1 / 0	0.52	2 / 1 50%	-	-	-	17 / 15 88%	1 / 0 0%	21	8 / 4 50%	3 / 2 67%	5 / 2 40%	2 / 2 100%	-	3	-
71 Skibicki	274	'34	1 / 0	0.36	3 / 3 100%	1	-	-	7 / 4 57%	-	9	11 / 7 64%	2 / 1 50%	9 / 6 67%	4 / 4 100%	1 / 0 0%	4	1
82 Lima Linhares	272	'30	-	-	-	-	-	-	8 / 8 100%	-	11	6 / 3 50%	-	6 / 3 50%	4 / 2 50%	1 / 1 100%	1	1

Lech Poznań

	INSTA T INDEX	Minuty na boisku	Bramki / asysty	xG	Strzały / celne	Faule	Faulow any	Spalony	Podania / dokładne	Podanie kluczowe	Podania przyjęte	Pojedyunki / wygrane	Pojedyunki w powietrzu	Pojedyunki na ziemi	Dryblingi / udane	Odbiory / udane	Strata piłki	Odzyska ne piłki
35 Bednarek	238	'95	-	-	-	-	-	-	34 / 27 79%	-	16	-	-	-	-	-	6	6
27 Puchacz	235	'95	-	-	-	-	3	-	27 / 21 78%	-	20	15 / 7 47%	6 / 3 50%	9 / 4 44%	3 / 2 67%	3 / 1 33%	3	5
4 Pauck Rogne	273	'95	-	-	-	-	-	-	57 / 53 93%	-	45	12 / 10 83%	8 / 6 75%	4 / 4 100%	-	2 / 2 100%	3	9
37 Satka	276	'95	-	-	-	-	-	-	70 / 65 93%	-	57	6 / 6 100%	2 / 2 100%	4 / 4 100%	-	2 / 2 100%	1	9
44 Czerwiński	299	'95	-	-	-	1	-	-	49 / 41 84%	1 / 1 100%	35	15 / 9 60%	3 / 1 33%	12 / 8 67%	-	5 / 1 20%	5	6
15 Moder	241	'95	-	0.04	1 / 1 100%	2	-	-	57 / 48 84%	-	47	13 / 4 31%	2 / 1 50%	11 / 3 27%	1 / 0 0%	7 / 2 29%	9	8
25 Pedro Tiba	330	'95	-	0.09	2 / 1 50%	2	2	-	62 / 52 84%	2 / 1 50%	53	16 / 9 56%	3 / 2 67%	13 / 7 54%	2 / 2 100%	4 / 1 25%	8	4
38 Kaminski	213	'31	-	-	-	-	-	-	6 / 6 100%	-	7	3 / 0 0%	-	3 / 0 0%	-	-	3	1
8 Sykora	237	'95	-	-	-	-	-	-	28 / 22 79%	-	27	15 / 5 33%	2 / 1 50%	13 / 4 31%	1 / 1 100%	6 / 2 33%	5	2
10 Ramirez	322	'85	-	0.40	5 / 3 60%	-	3	-	43 / 34 79%	5 / 2 40%	52	9 / 3 33%	-	9 / 3 33%	3 / 2 67%	3 / 1 33%	10	1
9 Ishak	222	'87	-	0.69	2 / 1 50%	-	1	-	17 / 16 94%	-	24	7 / 1 14%	3 / 1 33%	4 / 0 0%	1 / 0 0%	1 / 0 0%	2	1
21 Skoras	221	'63	-	0.05	2 / 1 50%	2	-	1	18 / 16 89%	-	17	13 / 6 46%	1 / 0 0%	12 / 6 50%	-	5 / 4 80%	6	7
11 Marchwinski	-	'10	-	-	-	-	-	-	1 / 1 100%	-	-	3 / 1 33%	2 / 1 50%	1 / 0 0%	-	-	-	1
14 Kacharava	-	'7	-	-	-	1	-	-	1 / 1 100%	-	3	2 / 0 0%	1 / 0 0%	1 / 0 0%	1 / 0 0%	-	1	-



Terminy

Atak

Posiadanie piłki przez jedną drużynę z przejściem na połowę przeciwnika.

Kontratak

Atak z gry, który rozwija się bezpośrednio po przejęciu piłki od przeciwnika. Kontratak trwa nie więcej niż 30 sekund. Prędkość ruchu do bramki przeciwnika przy tym ataku wynosi nie mniej niż 2,6 m/s.

Atak pozycyjny

Atak z gry lub ze stałych fragmentów (wyrzut z autu, rzut wolny). Pozycyjny atak trwa więcej niż 30 sekund lub prędkość ruchu drużyny do bramki przeciwnika jest mniejsza niż 2,6 m/s.

Atak po rzucie wolnym lub wyrzucie z autu

Atak po rozegraniu rzutu różnego, rzutu wolnego lub wyrzutu z autu, przy którym pierwszym lub drugim zagranieniem jest strzał na bramkę lub dośrodkowanie w pole karne.

Atak po rzucie różnym

Akcje drużyny po rozegraniu rzutu różnego aż do straty piłki lub oddalenia piłki przez drużynę przeciwnika do strefy centralnej.

Strzał

Skierowanie piłki do bramki przeciwnika mającej na celu strzelenie bramki. Rejestrowane są strzały celne (w światło bramki), niecelne (w tym strzały w słupek i w poprzeczkę), a także strzały zablokowane przez przeciwnika.

Podanie kluczowe

Podanie do partnera, który jest w sytuacji bramkowej (1 na 1, pusta bramka itd.); podanie do zawodnika, które stwarza realną szansę na zdobycie bramki; podanie które 'odcina' linię obrony w fazie ataku.

Pojedynki

Wszystkie rodzaje pojedynków na boisku. To sumaryczny wskaźnik, zawierający walkę o niekontrolowaną przez nikogo piłkę, pojedynki w powietrzu, dryblingi, odbiory oraz straty, spowodowane odbiorami przeciwnika.

Pojedynek w powietrzu

Walka o piłkę, która znajduje się powyżej poziomu ramion..

Dryblowanie

Aktywna akcja piłkarza, posiadającego piłkę próba ominięcia przeciwnika z pomocą dryblingu. Przy udanym dryblingu zawodnikowi drużyny przeciwnej rejestruje się nieudane odebranie piłki i na odwrót.

Odbiór

Aktywne działanie zawodnika, usiłującego odebrać piłkę zawodnikowi ją posiadającemu (przeciwnikowi w tej sytuacji zostaje zaliczona strata); przeciwdziałanie dryblowaniu przeciwnika również uznaje się za odbiór.

Drybling

Świadomy ruch zawodnika z piłką (przynajmniej trzy kontakty z piłką)

Nieudane przyjęcie piłki

Strata piłki bez starcia z przeciwnikiem, w wyniku nieudanej akcji..

Odzyskane piłki

Akcja piłkarza (przejęcie, przechwyt, wygrany pojedynek), która powoduje stratę piłki przez przeciwnika z dalszą możliwością prowadzenia szybkiego kontrataku.

Strata piłki

Akcja zawodnika (niedokładne podanie, przegrany pojedynek, itd.), która powoduje stratę piłki przez jego drużynę. Jeśli posiadanie piłki zakończy się faulem przeciwnika lub strzałem w światło bramki, to strata nie rejestruje się.

Tempo akcji w ataku

Liczba akcji konstruktywnych na minutę posiadania piłki.

Tempo dokładnych podań

Liczba dokładnych podań na minutę posiadania piłki

Indeks intensywności pojedynków

liczba pojedynków i przechwytych drużyny broniącej - na minutę posiadania piłki przez przeciwnika

xG

System do oceny jakości strzałów wykonanych przez gracza lub drużynę. Liczbę expected goals oblicza się na podstawie rodzaju strzału i strefy, z której został wykonany.