



PKO Bank Polski  
EKSTRAKLASA

KOLEJKA 21   09.02.20		
KONIEC MECZU		
LEGIA WARSZAWA	3 1	ŁKS ŁÓDŹ
ROSOLEK 69' ANTOLIC 84' KANTE 88'		PIĄTEK 53'

## RAPORT STATYSTYCZNY

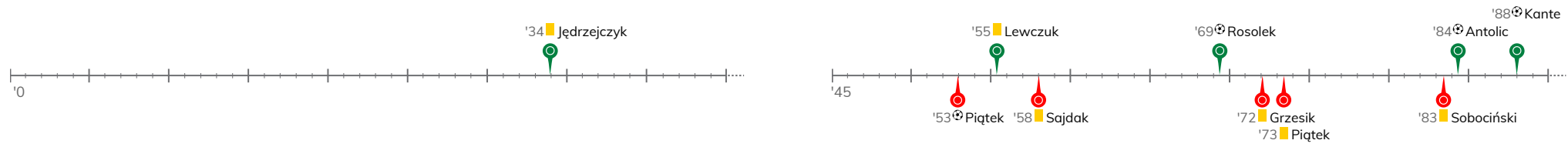


STATS

## LEGIA WARSZAWA 3-1 ŁKS ŁÓDŹ

Informacje o meczu

## Linia czasu



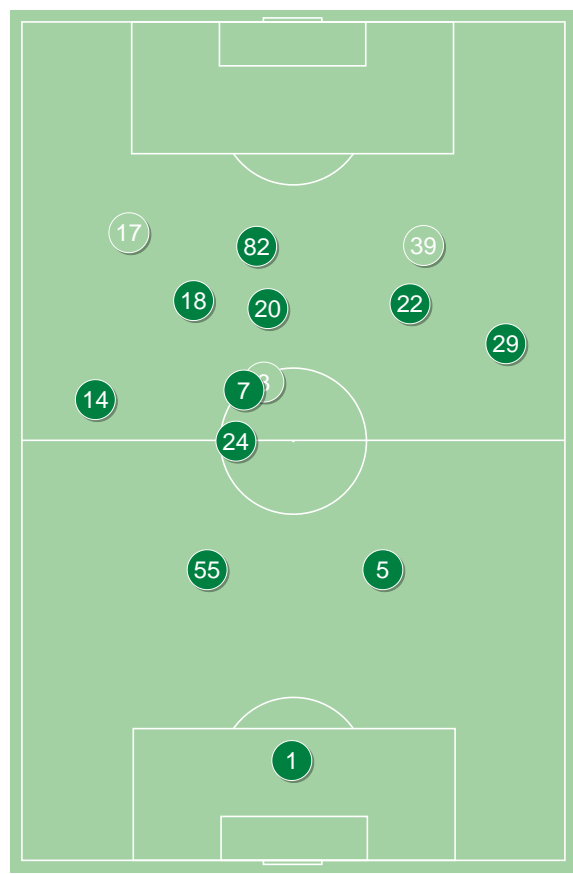
## Średnie pozycje piłkarzy

## Legia Warszawa

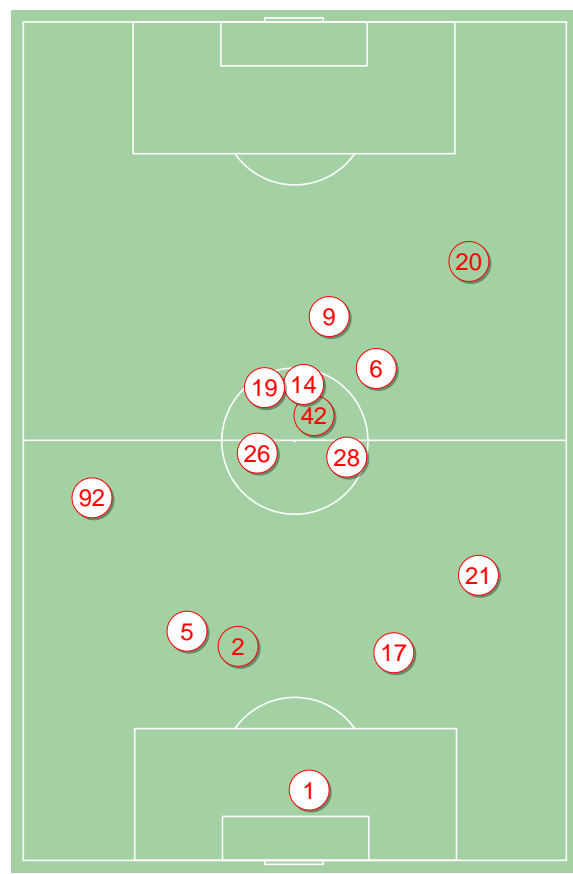
1	Majecki	
14	Karbownik	
55	Jędrzejczyk	■
5	Lewczuk	■
29	Vesovic	
24	Andre Martins	'68 ▼
7	Antolic	⊕
18	Novikovas	'63 ▼
82	Lima Linhares	'81 ▼
22	Wszółek	
20	Kante	⊕
39	Rosolek	⊕ '63 ▲
8	Gvilia	'68 ▲
17	Cholewiak	'81 ▲

## ŁKS Łódź

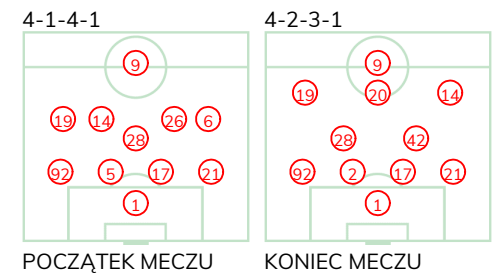
1	Malarz	
92	Vidmajer	
5	Dąbrowski	'77 ▼
17	Moros Gracia	
21	Grzesik	■
28	Piątek	⊕ ■
19	Trąbka	
14	Martins Guimaraes	
26	Sajdak	■ '87 ▼
6	Wolski	'73 ▼
9	Corral Valero	
42	Srnica	'73 ▲
2	Sobociński	■ '77 ▲
20	Jose Ruiz	'87 ▲



Legia Warszawa ↑



ŁKS Łódź ↑

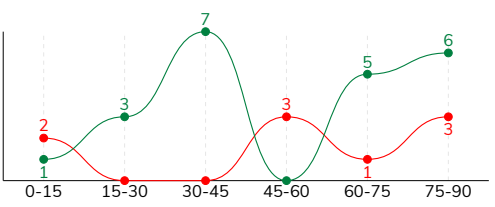


LEGIA WARSZAWA 3-1 ŁKS ŁÓDŹ

Statystyki drużyn

Główne statystyki

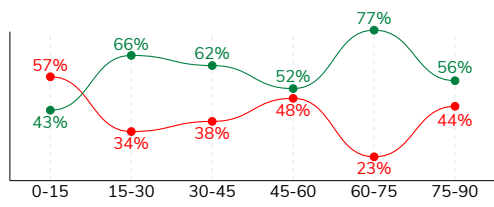
STRZAŁY / CELNE	22 / 12	9 / 1
1 połowa	11 / 5	2 / 0
2 połowa	11 / 7	7 / 1



Strzały niecelne	6	4
Strzały przejęte	4	4
Strzały z pola karnego / celne	16 / 10	3 / 1
Średni dystans do bramki, m	15.7	18.5
Faule	16	18
Żółte / czerwone kartki	2 / 0	4 / 0
Spalone	2	-
Rzuty różne	9	2

Posiadanie piłki

POSIADANIE PIŁKI	59%	41%
1 połowa	57%	43%
2 połowa	61%	39%



Ataki pozycyjne	75 / 8 11%	61 / 4 7%
Kontrataki	17 / 3 18%	10 / 1 10%
Stały fragment w ataku	16 / 8 50%	6 / 3 50%
Strzał z rzutu wolnego / celne	1 / 0 0%	1 / 0 0%
Warianty stałych fragmentów gry	4 / 2 50%	2 / 0 0%
Kombinacyjne rzuty różne	9 / 3 33%	2 / 1 50%
Rzuty karne / strzelone	1	-

TOP-3 InStat Index

7 Antolic	387	28 Piątek	263
20 Kante	341	19 Trqbka	259
14 Karbownik	308	1 Malarz	242

TOP-3 Strzały / celne

20 Kante	11 / 5 45%	28 Piątek	1 / 1 100%
39 Rosolek	2 / 2 100%	14 Martins Guimaraes	3 / 0 0%
82 Lima Linhares	2 / 1 50%	9 Corral Valero	2 / 0 0%

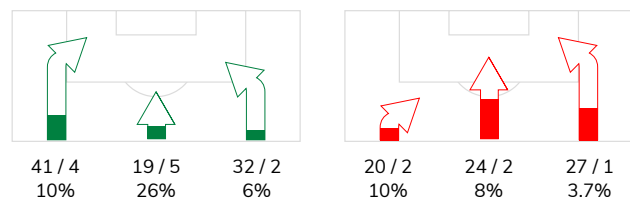
TOP-3 Podania

14 Karbownik	79 / 66 84%	17 Moros Gracia	43 / 37 86%
7 Antolic	75 / 62 83%	28 Piątek	39 / 33 85%
29 Vesovic	67 / 48 72%	1 Malarz	38 / 33 87%

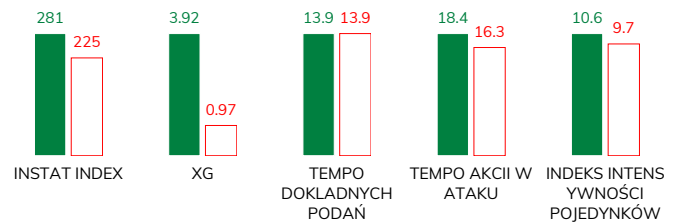
Podania

PODANIA / DOKŁADNE	517 / 417 81%	371 / 295 80%
1 połowa	282 / 230 82%	205 / 178 87%
2 połowa	235 / 187 80%	166 / 117 70%
Podanie kluczowe	25 / 13 52%	10 / 7 70%

STRONY ATAKU



Kluczowe indeksy występu



TOP-3 Podania kluczowe

22 Wszolek	5 / 3 60%	21 Grzesik	4 / 2 50%
82 Lima Linhares	5 / 2 40%	28 Piątek	2 / 2 100%
7 Antolic	3 / 2 67%	19 Trqbka	2 / 2 100%

TOP-3 Pojedynki

14 Karbownik	21 / 16 76%	92 Vidmajer	28 / 14 50%
55 Jędrzejczyk	20 / 14 70%	21 Grzesik	17 / 12 71%
20 Kante	28 / 12 43%	9 Corral Valero	30 / 9 30%

TOP-3 Zwody

14 Karbownik	10 / 9 90%	92 Vidmajer	5 / 4 80%
82 Lima Linhares	10 / 6 60%	19 Trqbka	4 / 2 50%
18 Novikovas	7 / 4 57%	21 Grzesik	2 / 2 100%

Pojedynki

POJEDYŃKI	191 / 105 55%	191 / 86 45%
1 połowa	107 / 63 59%	107 / 44 41%
2 połowa	84 / 42 50%	84 / 42 50%
Pojedynki w powietrzu	45 / 24 53%	45 / 21 47%
Pojedynki na ziemi	146 / 81 55%	146 / 65 45%
Zwody / udane	46 / 34 74%	26 / 17 65%
Odbiory / udane	37 / 20 54%	59 / 25 42%
Straty / na własnej połowie	60 / 8	64 / 16
Nabycie piłki / na połowie przeciwnika	52 / 12	40 / 5

# LEGIA WARSZAWA 3-1 ŁKS ŁÓDŹ

## Statystyka zawodników

### Legia Warszawa

	INSTA T INDEX	Minuty na boisku	Bramki / asysty	xG	Strzały / celne	Faule	Faulow any	Spalony	Podania / dokładne	Podanie kluczowe	Podania przyjęte	Pojedyunki / wygrane	Pojedyunki w powietrzu	Pojedyunki na ziemi	Zwody / udane	Odbiory / udane	Strata piłki	Nabycie piłki
1 Majecki	228	'99	-	-	-	-	-	-	17 / 15 88%	-	7	-	-	-	-	-	1	4
14 Karbownik	308	'99	-	0.02	1 / 1 100%	1	4	1	79 / 66 84%	1 / 1 100%	47	21 / 16 76%	2 / 1 50%	19 / 15 79%	10 / 9 90%	6 / 5 83%	7	13
55 Jędrzejczyk	259	'99	-	-	-	3	-	-	36 / 30 83%	-	16	20 / 14 70%	8 / 7 88%	12 / 7 58%	-	2 / 1 50%	2	9
5 Lewczuk	259	'99	-	-	-	3	-	1	46 / 39 85%	1 / 1 100%	33	13 / 6 46%	8 / 4 50%	5 / 2 40%	-	3 / 1 33%	2	7
29 Vesovic	260	'99	-	-	-	1	2	-	67 / 48 72%	4 / 1 25%	56	19 / 10 53%	3 / 1 33%	16 / 9 56%	4 / 4 100%	4 / 2 50%	10	3
24 Andre Martins	267	'71	-	0.08	2 / 0 0%	1	1	-	39 / 31 79%	1 / 0 0%	28	13 / 9 69%	1 / 0 0%	12 / 9 75%	2 / 2 100%	4 / 3 75%	5	4
7 Antolic	387	'99	1 / 1	0.75	1 / 1 100%	1	1	-	75 / 62 83%	3 / 2 67%	47	13 / 10 77%	3 / 3 100%	10 / 7 70%	1 / 1 100%	3 / 2 67%	3	6
18 Novikovas	255	'66	-	0.02	1 / 1 100%	1	3	-	40 / 31 78%	1 / 0 0%	43	17 / 9 53%	3 / 3 100%	14 / 6 43%	7 / 4 57%	1 / 1 100%	7	-
82 Lima Linhares	269	'84	-	0.22	2 / 1 50%	-	2	-	28 / 22 79%	5 / 2 40%	32	15 / 7 47%	2 / 1 50%	13 / 6 46%	10 / 6 60%	2 / 0 0%	6	-
22 Wszółek	283	'99	-	0.40	1 / 0 0%	3	3	-	31 / 23 74%	5 / 3 60%	32	19 / 7 37%	4 / 1 25%	15 / 6 40%	6 / 4 67%	5 / 2 40%	4	2
20 Kante	341	'99	1 / 0	1.70	11 / 5 45%	1	1	-	33 / 26 79%	2 / 2 100%	52	28 / 12 43%	8 / 1 13%	20 / 11 55%	3 / 3 100%	3 / 2 67%	8	2
39 Rosolek	272	'33	1 / 0	0.68	2 / 2 100%	-	-	-	7 / 6 86%	-	10	6 / 3 50%	3 / 2 67%	3 / 1 33%	2 / 1 50%	-	3	1
8 Gvilia	266	'28	0 / 1	-	-	1	-	-	17 / 16 94%	2 / 1 50%	12	5 / 2 40%	-	5 / 2 40%	-	3 / 1 33%	1	1
17 Cholewiak	-	'14	-	0.05	1 / 1 100%	-	-	-	2 / 2 100%	-	2	2 / 0 0%	-	2 / 0 0%	1 / 0 0%	1 / 0 0%	1	-

### ŁKS Łódź

	INSTA T INDEX	Minuty na boisku	Bramki / asysty	xG	Strzały / celne	Faule	Faulow any	Spalony	Podania / dokładne	Podanie kluczowe	Podania przyjęte	Pojedyunki / wygrane	Pojedyunki w powietrzu	Pojedyunki na ziemi	Zwody / udane	Odbiory / udane	Strata piłki	Nabycie piłki
1 Malarz	242	'99	-	-	-	-	-	-	38 / 33 87%	-	15	1 / 1 100%	1 / 1 100%	-	-	-	3	6
92 Vidmajer	221	'99	-	-	-	4	2	-	34 / 26 76%	-	13	28 / 14 50%	4 / 1 25%	24 / 13 54%	5 / 4 80%	12 / 5 42%	5	8
5 Dąbrowski	205	'80	-	-	-	-	3	-	31 / 25 81%	-	24	12 / 8 67%	5 / 3 60%	7 / 5 71%	1 / 1 100%	2 / 1 50%	5	4
17 Moros Gracia	234	'99	-	-	-	1	-	-	43 / 37 86%	-	30	8 / 6 75%	4 / 3 75%	4 / 3 75%	1 / 1 100%	2 / 1 50%	-	4
21 Grzesik	238	'99	-	-	-	3	1	-	42 / 25 60%	4 / 2 50%	21	17 / 12 71%	3 / 3 100%	14 / 9 64%	2 / 2 100%	10 / 6 60%	7	5
28 Piątek	263	'99	1 / 0	0.27	1 / 1 100%	2	-	-	39 / 33 85%	2 / 2 100%	30	18 / 7 39%	2 / 1 50%	16 / 6 38%	1 / 1 100%	11 / 4 36%	2	2
19 Trajbka	259	'99	0 / 1	0.11	1 / 0 0%	-	1	-	30 / 25 83%	2 / 2 100%	28	12 / 8 67%	1 / 1 100%	11 / 7 64%	4 / 2 50%	4 / 3 75%	5	2
14 Martins Guimaraes	221	'99	-	0.35	3 / 0 0%	2	2	-	32 / 26 81%	1 / 0 0%	40	21 / 4 19%	2 / 0 0%	19 / 4 21%	4 / 1 25%	6 / 2 33%	10	1
26 Sajdak	220	'90	-	0.03	1 / 0 0%	1	-	-	27 / 25 93%	-	29	24 / 9 38%	6 / 2 33%	18 / 7 39%	2 / 2 100%	4 / 2 50%	7	4
6 Wolski	204	'76	-	-	-	2	1	-	15 / 8 53%	1 / 1 100%	14	16 / 6 38%	3 / 2 67%	13 / 4 31%	2 / 1 50%	5 / 1 20%	7	2
9 Corral Valero	209	'99	-	0.19	2 / 0 0%	1	4	-	22 / 18 82%	-	35	30 / 9 30%	13 / 3 23%	17 / 6 35%	3 / 1 33%	2 / 0 0%	11	-
42 Srnica	212	'22	-	0.02	1 / 0 0%	-	-	-	5 / 3 60%	-	4	2 / 1 50%	-	2 / 1 50%	1 / 1 100%	-	-	1
2 Sobociński	199	'18	-	-	-	1	-	-	9 / 8 89%	-	8	1 / 1 100%	1 / 1 100%	-	-	-	1	1
20 Jose Ruiz	-	'8	-	-	-	1	-	-	4 / 3 75%	-	4	1 / 0 0%	-	1 / 0 0%	-	1 / 0 0%	1	-

## Terminy

**Atak**

To posiadanie piłki przez jedną drużynę z przejściem na połowę przeciwnika.

**Szybki atak (kontratak)**

atak z gry, który rozwija się bezpośrednio po przejęciu piłki od przeciwnika. Szybki atak trwa nie więcej niż 30 sekund. Prędkość ruchu do bramki przeciwnika przy tym ataku wynosi nie mniej niż 2,6 m/s.

**Atak pozycyjny**

Atak z gry lub stałych fragmentów (aut, rzut wolny). Pozycyjny atak trwa więcej niż 30s lub prędkość ruchu drużyny do bramki przeciwnika jest mniejsza niż 2,6 m/s.

**Atak z rzutu wolnego lub autu.**

Atak po rozegraniu rzutu wolnego lub autu, przy którym pierwszym lub drugim działaniem jest strzał na bramkę, lub podanie w pole karne przeciwnika.

**Atak z rzutu różnego.**

Akcje drużyny po rozegraniu rzutu różnego aż do końca posiadania piłki lub oddalenia piłki przez drużynę przeciwnika do strefy centralnej.

**Strzał**

Skierowanie piłki do bramki przeciwnika mającej na względzie strzelenie bramki. Rejestrowane są strzały celne (w światło bramki), niecelne (w tym strzały w słupek i w poprzeczkę), a także strzały przejęte przez przeciwnika.

**Podanie kluczowe**

Podanie do partnera, który jest w sytuacji bramkowej (1 na 1, pusta bramka itd.); podanie do zawodnika, które stwarza realną szansę na zdobycie bramki; podanie które 'odcina' linię obrony w fazie ataku.

**Pojedynki**

Wszystkie rodzaje walki o piłkę piłkarzy na boisku. Pojedynki nie są rejestrowane dodatkowo, jest to sumaryczny wskaźnik, zawiera walkę o piłkę w neutralnym położeniu zarówno na ziemi jak i w powietrzu, dryblingi, odebrania piłki oraz utraty piłki przy odbiorach przeciwnika

**Pojedynki w powietrzu**

Walka o piłkę, która znajduje się powyżej poziomu ramion.

**Dryblowanie**

Aktywna akcja piłkarza, posiadającego piłkę próba ominięcia przeciwnika z pomocą dryblingu. Przy udanym dryblingu zawodnikowi drużyny przeciwnej rejestruje się nieudane odebranie piłki i na odwrót.

**Odbiory**

Aktywne działanie zawodnika, usiłującego odebrać piłkę zawodnikowi posiadającemu ją (przeciwnikowi rejestruje się stratę piłki poprzez odebranie); odebranie to także przeszkadzanie w dryblowaniu przeciwnikowi.

**Posiadanie piłki**

Ruch zawodnika z piłką (mniej niż 3 dotknięcia piłki).

**Nieudane przyjęcie piłki (nieudana kontrola nad piłką)**

Strata piłki bez jakiegokolwiek walki z przeciwnikiem, spowodowana przez techniczne błędy rywala.

**Nabycie piłki**

Akcja piłkarza (przejęcie, przechwyt, wygrany pojedynek), która powoduje stratę piłki przez przeciwnika z dalszą możliwością prowadzenia szybkiego ataku.

**Strata piłki**

Akcja zawodnika (nieudane podanie, przegrany pojedynek, itd.), która powoduje stratę piłki przez jego drużynę. Jeśli posiadanie piłki zakończy się faulem przeciwnika lub strzałem w światło bramki, to strata nie rejestruje się.

**Tempo akcji w ataku**

Liczba akcji skierowanych na atak w momencie posiadania piłki.

**Tempo dokładnych podań**

Liczba dokładnych podań w momencie posiadania piłki

**Indeks intensywności pojedynków**

liczba pojedynków i przechwytych drużyny broniącej- na minutę -w czasie posiadania piłki przez przeciwnika

**xG**

System do oceny jakości strzałów wykonanych przez gracza lub drużynę. Liczbę expected goals oblicza się na podstawie rodzaju strzału i strefy, z której został wykonany.