



PKO Bank Polski
EKSTRAKLASA

KOLEJKA 17 30.11.19		
KONIEC MECZU		
LEGIA WARSZAWA	4 0	KORONA KIELCE
LIMA LINHARES 35' NIEZGODA 44' GVILIA 70' KANTE 90+3'		

RAPORT STATYSTYCZNY



STATS

LEGIA WARSZAWA 4-0 KORONA KIELCE

Informacje o meczu

Linia czasu



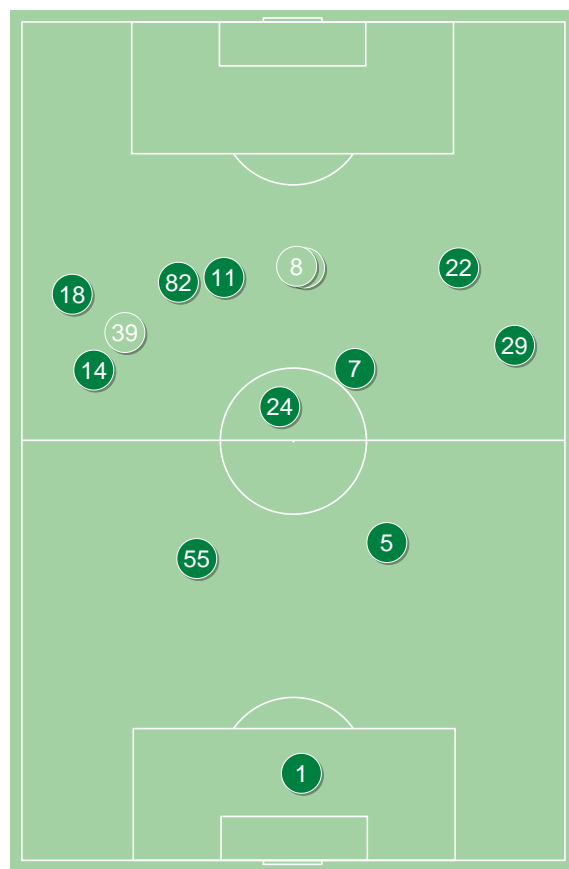
Średnie pozycje piłkarzy

Legia Warszawa

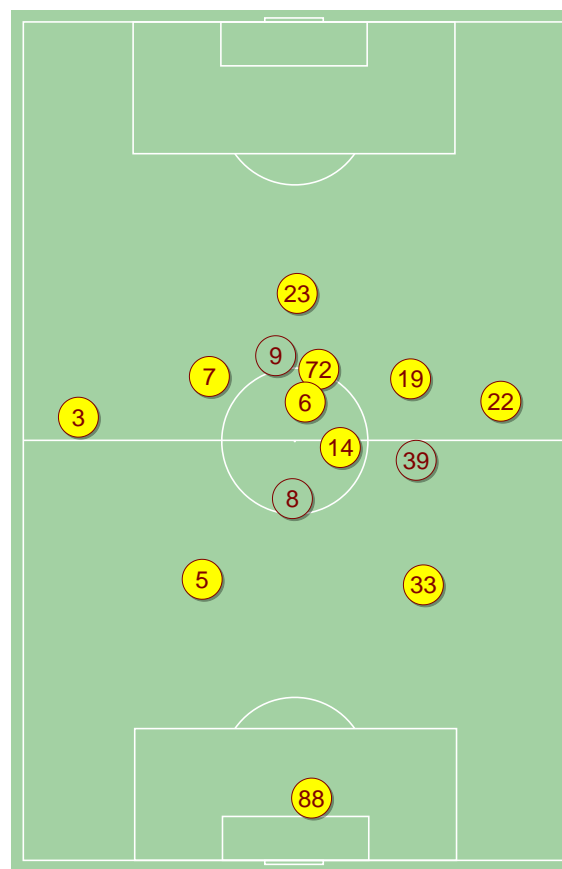
1	Majecki		
14	Karbownik		
55	Jędrzejczyk		
5	Lewczuk		
29	Vesovic		
24	Andre Martins		
7	Antolic		
18	Novikovas		'20
82	Lima Linhares		'76
22	Wszolek		
11	Niezgoda		'68
20	Kante		'20
8	Gvilia		'68
39	Rosolek		'76

Korona Kielce

88	Kozioł		
3	Dziwniel		
5	Kovacevic		
33	Marquez Alvarez		
22	Spychała		
6	Gnjatic		'22
14	Żubrowski		
7	Cebula		
19	Lioi		'62
23	Djuranovic		
72	Papadopoulos		'62
8	Radin		'22
39	Pacinda		'62
9	Żyro		'62



Legia Warszawa ↑



Korona Kielce ↑



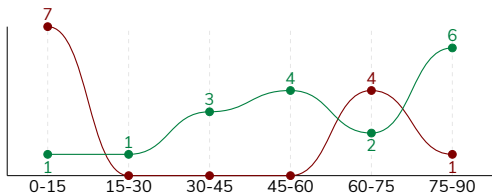
POCZĄTEK MECZU

KONIEC MECZU

LEGIA WARSZAWA 4-0 KORONA KIELCE

Główne statystyki

STRZAŁY / CELNE	17 / 11	12 / 4
1 połowa	5 / 4	7 / 2
2 połowa	12 / 7	5 / 2



Strzały niecelne	4	4
Strzały przejęte	2	4
Strzały z pola karnego / celne	10 / 7	5 / 1
Średni dystans do bramki, m	15	20.5
Faule	20	19
Żółte / czerwone kartki	3 / 0	3 / 0
Spalone	1	-
Rzuty różne	7	-

Podania

PODANIA / DOKŁADNE	498 / 408 82%	429 / 345 80%
1 połowa	259 / 212 82%	236 / 192 81%
2 połowa	239 / 196 82%	193 / 153 79%
Podanie kluczowe	20 / 12 60%	6 / 2 33%

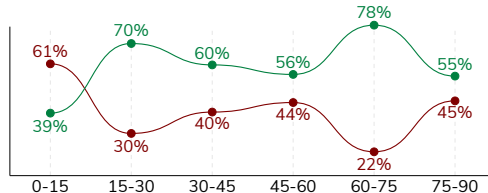
Pojedynki

POJEDYNKI	168 / 79 47%	168 / 89 53%
1 połowa	80 / 36 45%	80 / 44 55%
2 połowa	88 / 43 49%	88 / 45 51%
Pojedynki w powietrzu	54 / 25 46%	54 / 29 54%
Pojedynki na ziemi	114 / 54 47%	114 / 60 53%
Zwody / udane	30 / 17 57%	19 / 10 53%
Odbiory / udane	29 / 19 66%	34 / 17 50%
Straty / na własnej połowie	68 / 7	70 / 23
Nabycie piłki / na połowie przeciwnika	53 / 13	52 / 6

Posiadanie piłki

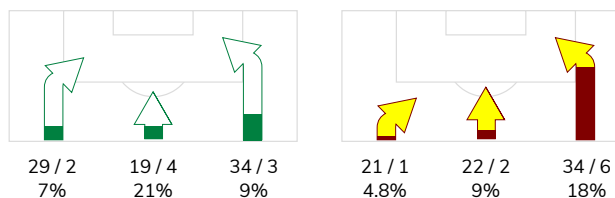
Statystyki drużyn

POSIADANIE PIŁKI	59%	41%
1 połowa	56%	44%
2 połowa	63%	37%

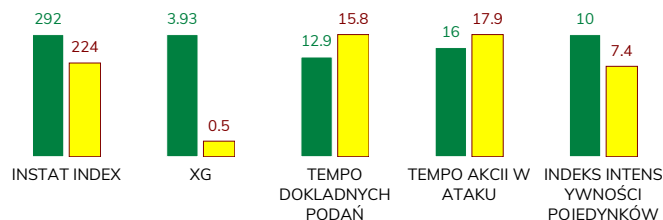


Ataki pozycyjne	66 / 8 12%	59 / 6 10%
Kontrataki	16 / 2 13%	18 / 3 17%
Stały fragment w ataku	12 / 7 58%	4 / 2 50%
Strzał z rzutu wolnego / celne	-	-
Warianty stałych fragmentów gry	3 / 1 33%	2 / 0 0%
Kombinacyjne rzuty różne	7 / 4 57%	-
Rzuty karne / strzelone	1	-

STRONY ATAKU



Kluczowe indeksy występu



TOP-3 InStat Index

82 Lima Linhares	362	14 Żubrowski	272
5 Lewczuk	355	6 Gnjatc	249
29 Vesovic	327	8 Radin	245

TOP-3 Strzały / celne

82 Lima Linhares	2 / 2 100%	23 Djuranovic	5 / 3 60%
55 Jędrzejczyk	2 / 2 100%	39 Pacinda	2 / 1 50%
11 Niezgoda	2 / 2 100%	7 Cebula	2 / 0 0%

TOP-3 Podania

7 Antolic	59 / 54 92%	14 Żubrowski	61 / 54 89%
24 Andre Martins	56 / 52 93%	5 Kovacevic	56 / 42 75%
5 Lewczuk	55 / 48 87%	33 Marquez Alvarez	48 / 42 88%

TOP-3 Podania kluczowe

29 Vesovic	3 / 3 100%	14 Żubrowski	1 / 1 100%
14 Karbownik	3 / 2 67%	22 Spychała	1 / 1 100%
82 Lima Linhares	3 / 2 67%	72 Papadopoulos	2 / 0 0%

TOP-3 Pojedynki

55 Jędrzejczyk	25 / 14 56%	14 Żubrowski	23 / 14 61%
5 Lewczuk	16 / 12 75%	5 Kovacevic	22 / 13 59%
20 Kante	26 / 11 42%	22 Spychała	21 / 12 57%

TOP-3 Zwody

20 Kante	7 / 5 71%	22 Spychała	4 / 3 75%
24 Andre Martins	4 / 4 100%	8 Radin	4 / 2 50%
29 Vesovic	4 / 2 50%	7 Cebula	6 / 1 17%

LEGIA WARSZAWA 4-0 KORONA KIELCE

Statystyka zawodników

Legia Warszawa

	INSTA T INDEX	Minuty na boisku	Bramki / asysty	xG	Strzały / celne	Faule	Faulow any	Spalony	Podania / dokładne	Podanie kluczowe	Podania przyjęte	Pojedyunki / wygrane	Pojedyunki w powietrzu	Pojedyunki na ziemi	Zwody / udane	Odbiory / udane	Strata piłki	Nabycie piłki
1 Majecki	291	'97	-	-	-	-	-	-	34 / 28 82%	-	16	-	-	-	-	-	4	8
14 Karbownik	253	'97	-	-	-	1	-	-	53 / 38 72%	3 / 2 67%	32	8 / 5 63%	-	8 / 5 63%	2 / 1 50%	3 / 3 100%	8	3
55 Jędrzejczyk	284	'97	-	0.63	2 / 2 100%	4	-	-	46 / 38 83%	-	36	25 / 14 56%	16 / 8 50%	9 / 6 67%	-	4 / 2 50%	3	8
5 Lewczuk	355	'97	-	0.88	2 / 1 50%	2	-	-	55 / 48 87%	1 / 1 100%	38	16 / 12 75%	8 / 6 75%	8 / 6 75%	-	3 / 3 100%	1	12
29 Vesovic	327	'97	-	0.02	1 / 1 100%	1	1	-	51 / 43 84%	3 / 3 100%	41	12 / 4 33%	3 / 1 33%	9 / 3 33%	4 / 2 50%	2 / 1 50%	6	3
24 Andre Martins	310	'97	0 / 1	0.05	1 / 1 100%	-	3	-	56 / 52 93%	-	41	12 / 6 50%	2 / 0 0%	10 / 6 60%	4 / 4 100%	3 / 2 67%	4	7
7 Antolic	269	'97	-	-	-	6	1	-	59 / 54 92%	2 / 2 100%	36	11 / 5 45%	3 / 2 67%	8 / 3 38%	2 / 0 0%	3 / 1 33%	2	3
18 Novikovas	250	'19	-	-	-	-	-	-	10 / 8 80%	-	6	6 / 5 83%	-	6 / 5 83%	-	3 / 3 100%	-	1
82 Lima Linhares	362	'79	1 / 1	0.41	2 / 2 100%	1	4	-	26 / 24 92%	3 / 2 67%	33	16 / 3 19%	1 / 0 0%	15 / 3 20%	5 / 1 20%	2 / 1 50%	6	2
22 Wszółek	254	'97	-	0.10	2 / 0 0%	1	2	-	41 / 26 63%	2 / 1 50%	49	20 / 8 40%	7 / 3 43%	13 / 5 38%	3 / 2 67%	1 / 1 100%	15	2
11 Niezgodą	277	'71	1 / 0	0.95	2 / 2 100%	-	1	-	17 / 12 71%	1 / 0 0%	22	9 / 3 33%	2 / 0 0%	7 / 3 43%	2 / 1 50%	1 / 1 100%	5	2
20 Kante	303	'77	1 / 0	0.66	4 / 1 25%	2	3	1	31 / 25 81%	3 / 1 33%	38	26 / 11 42%	10 / 4 40%	16 / 7 44%	7 / 5 71%	2 / 0 0%	11	2
8 Gvilia	301	'26	1 / 0	0.23	1 / 1 100%	-	-	-	15 / 10 67%	2 / 0 0%	15	3 / 2 67%	-	3 / 2 67%	1 / 1 100%	1 / 1 100%	2	-
39 Rosolek	247	'18	-	-	-	2	2	-	4 / 2 50%	-	5	4 / 1 25%	2 / 1 50%	2 / 0 0%	-	1 / 0 0%	1	-

Korona Kielce

	INSTA T INDEX	Minuty na boisku	Bramki / asysty	xG	Strzały / celne	Faule	Faulow any	Spalony	Podania / dokładne	Podanie kluczowe	Podania przyjęte	Pojedyunki / wygrane	Pojedyunki w powietrzu	Pojedyunki na ziemi	Zwody / udane	Odbiory / udane	Strata piłki	Nabycie piłki
88 Kozioł	210	'97	-	-	-	-	1	-	25 / 23 92%	-	4	-	-	-	-	-	2	8
3 Dziwniel	203	'97	-	-	-	2	1	-	34 / 24 71%	-	20	14 / 8 57%	6 / 3 50%	8 / 5 63%	-	5 / 3 60%	8	4
5 Kovacevic	227	'97	-	-	-	-	1	-	56 / 42 75%	-	33	22 / 13 59%	9 / 7 78%	13 / 6 46%	-	5 / 1 20%	4	11
33 Marquez Alvarez	210	'97	-	-	-	1	-	-	48 / 42 88%	-	37	6 / 4 67%	2 / 1 50%	4 / 3 75%	1 / 1 100%	1 / 1 100%	2	7
22 Spychała	230	'97	-	0.05	1 / 0 0%	4	3	-	45 / 34 76%	1 / 1 100%	33	21 / 12 57%	8 / 4 50%	13 / 8 62%	4 / 3 75%	2 / 2 100%	7	4
6 Gnjatic	249	'21	-	-	-	1	1	-	12 / 11 92%	-	11	5 / 4 80%	-	5 / 4 80%	1 / 1 100%	3 / 2 67%	1	4
14 Żubrowski	272	'97	-	-	-	5	1	-	61 / 54 89%	1 / 1 100%	51	23 / 14 61%	5 / 2 40%	18 / 12 67%	-	9 / 5 56%	6	3
7 Cebula	231	'97	-	0.08	2 / 0 0%	2	2	-	34 / 28 82%	-	33	12 / 5 42%	-	12 / 5 42%	6 / 1 17%	3 / 1 33%	6	3
19 Lioi	206	'64	-	0.02	1 / 0 0%	-	-	-	22 / 16 73%	1 / 0 0%	24	13 / 4 31%	-	13 / 4 31%	1 / 0 0%	1 / 0 0%	8	2
23 Djuranovic	242	'97	-	0.22	5 / 3 60%	2	1	-	19 / 16 84%	-	27	21 / 8 38%	10 / 4 40%	11 / 4 36%	1 / 1 100%	1 / 0 0%	7	2
72 Papadopoulos	212	'64	-	0.07	1 / 0 0%	-	1	-	14 / 8 57%	2 / 0 0%	18	9 / 6 67%	6 / 5 83%	3 / 1 33%	-	-	7	1
8 Radin	245	'75	-	-	-	2	7	-	42 / 36 86%	1 / 0 0%	38	14 / 8 57%	2 / 1 50%	12 / 7 58%	4 / 2 50%	3 / 2 67%	9	2
39 Pacinda	211	'32	-	0.06	2 / 1 50%	-	-	-	11 / 6 55%	-	7	3 / 2 67%	2 / 2 100%	1 / 0 0%	-	1 / 0 0%	2	1
9 Żyro	189	'32	-	-	-	-	1	-	6 / 5 83%	-	9	5 / 1 20%	4 / 0 0%	1 / 1 100%	1 / 1 100%	-	1	-

Terminy

Atak

To posiadanie piłki przez jedną drużynę z przejściem na połowę przeciwnika.

Szybki atak (kontratak)

atak z gry, który rozwija się bezpośrednio po przejęciu piłki od przeciwnika. Szybki atak trwa nie więcej niż 30 sekund. Prędkość ruchu do bramki przeciwnika przy tym ataku wynosi nie mniej niż 2,6 m/s.

Atak pozycyjny

Atak z gry lub stałych fragmentów (aut, rzut wolny). Pozycyjny atak trwa więcej niż 30s lub prędkość ruchu drużyny do bramki przeciwnika jest mniejsza niż 2,6 m/s.

Atak z rzutu wolnego lub autu.

Atak po rozegraniu rzutu wolnego lub autu, przy którym pierwszym lub drugim działaniem jest strzał na bramkę, lub podanie w pole karne przeciwnika.

Atak z rzutu różnego.

Akcje drużyny po rozegraniu rzutu różnego aż do końca posiadania piłki lub oddalenia piłki przez drużynę przeciwnika do strefy centralnej.

Strzał

Skierowanie piłki do bramki przeciwnika mającej na względzie strzelenie bramki. Rejestrowane są strzały celne (w światło bramki), niecelne (w tym strzały w słupek i w poprzeczkę), a także strzały przejęte przez przeciwnika.

Podanie kluczowe

Podanie do partnera, który jest w sytuacji bramkowej (1 na 1, pusta bramka itd.); podanie do zawodnika, które stwarza realną szansę na zdobycie bramki; podanie które 'odcina' linię obrony w fazie ataku.

Pojedynki

Wszystkie rodzaje walki o piłkę piłkarzy na boisku. Pojedynki nie są rejestrowane dodatkowo, jest to sumaryczny wskaźnik, zawiera walkę o piłkę w neutralnym położeniu zarówno na ziemi jak i w powietrzu, dryblingi, odebrania piłki oraz utraty piłki przy odbiorach przeciwnika

Pojedynki w powietrzu

Walka o piłkę, która znajduje się powyżej poziomu ramion.

Dryblowanie

Aktywna akcja piłkarza, posiadającego piłkę próba ominięcia przeciwnika z pomocą dryblingu. Przy udanym dryblingu zawodnikowi drużyny przeciwnej rejestruje się nieudane odebranie piłki i na odwrót.

Odebranie piłki przeciwnikowi i strata piłki w walce

Aktywne działania zawodnika, usiłującego odebrać piłkę zawodnikowi posiadającemu ją (przeciwnikowi rejestruje się strata piłki poprzez odebranie); odebranie to także przeszkadzanie w dryblowaniu przeciwnikowi.

Posiadanie piłki

Ruch zawodnika z piłką (mniej niż 3 dotknięcia piłki).

Nieudane przyjęcie piłki (nieudana kontrola nad piłką)

Strata piłki bez jakiegokolwiek walki z przeciwnikiem, spowodowana przez techniczne błędy rywala.

Nabycie piłki

Akcja piłkarza (przejęcie, przechwyt, wygrany pojedynek), która powoduje stratę piłki przez przeciwnika z dalszą możliwością prowadzenia szybkiego ataku.

Strata piłki

Akcja zawodnika (niedokładne podanie, przegrany pojedynek, itd.), która powoduje stratę piłki przez jego drużynę. Jeśli posiadanie piłki zakończy się faulem przeciwnika lub strzałem w światło bramki, to strata nie rejestruje się.

Tempo akcji w ataku

Liczba akcji skierowanych na atak w momencie posiadania piłki.

Tempo dokładnych podań

Liczba dokładnych podań w momencie posiadania piłki

Indeks intensywności pojedynków

liczba pojedynków i przechwytych drużyny broniącej- na minutę -w czasie posiadania piłki przez przeciwnika

xG

System do oceny jakości strzałów wykonanych przez gracza lub drużynę. Liczbę expected goals oblicza się na podstawie rodzaju strzału i strefy, z której został wykonany.