



PKO Bank Polski  
EKSTRAKLASA

KOLEJKA 5   18.08.19		
KONIEC MECZU		
LEGIA WARSZAWA VESOVIC 19'	1 0	KGHM ZAGŁĘBIE LUBIN

## RAPORT STATYSTYCZNY



# STATS

## LEGIA WARSZAWA 1-0 KGHM ZAGŁĘBIE LUBIN

Informacje o meczu

## Linia czasu



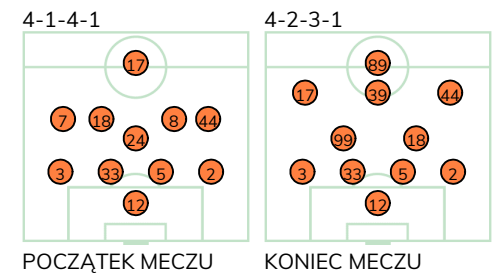
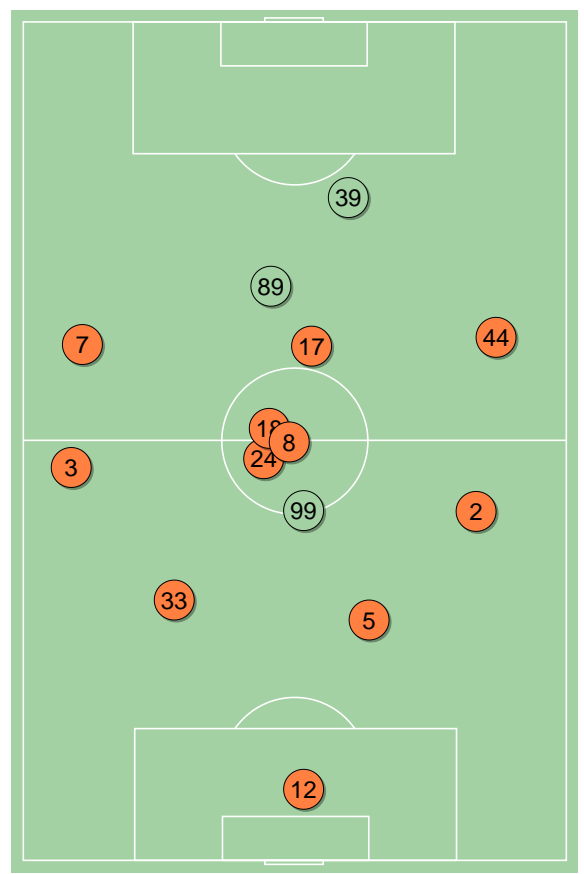
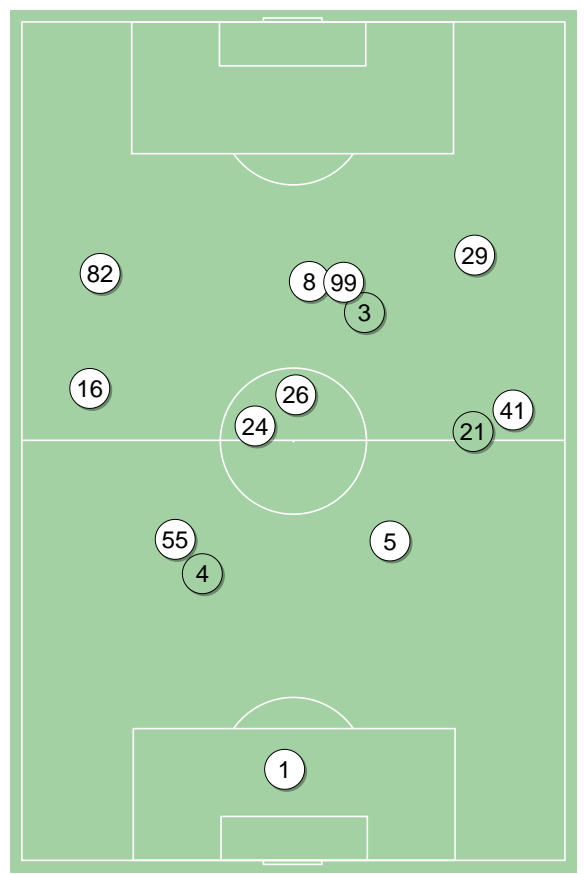
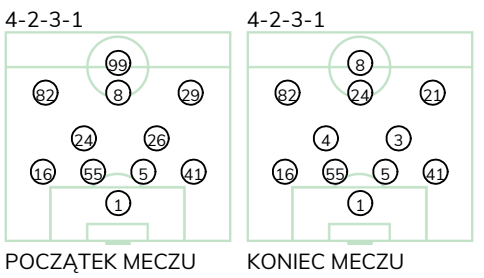
## Średnie pozycje piłkarzy

## Legia Warszawa

1	Majecki	
16	Luis Rocha	
55	Jędrzejczyk	
5	Lewczuk	
41	Stolarski	
24	Andre Martins	
26	Cafu	'91 ▼
82	Lima Linhares	
8	Gvilia	
29	Vesovic	'76 ▼
99	Kulenovic	'83 ▼
21	Nagy	'76 ▲
4	Wieteska	'83 ▲
3	Jodłowiec	'91 ▲

## KGHM Zagłębie Lubin

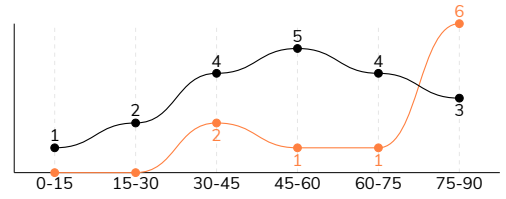
12	Forenc	
3	Balic	
33	Guldán	
5	Dąbrowski	
2	Kopacz	
24	Tosik	'81 ▼
7	Zivec	'46 ▼
18	Starzyński	
8	Poreba	'46 ▼
44	Czerwiński	
17	Szysz	
89	Tuszyński	'46 ▲
99	Slisz	'46 ▲
39	Bohar	'81 ▲



LEGIA WARSZAWA 1-0 KGHM ZAGŁĘBIE LUBIN

Główne statystyki

STRZAŁY / CELNE	19 / 7	10 / 5
1 połowa	7 / 3	2 / 1
2 połowa	12 / 4	8 / 4



Strzały niecelne	8	3
Strzały przejęte	3	2
Strzały z pola karnego / celne	6 / 3	4 / 2
Średni dystans do bramki, m	19.7	21.6
Faule	15	23
Żółte / czerwone kartki	-	2 / 0
Spalone	-	2
Rzuty różne	3	2

Podania

PODANIA / DOKŁADNE	422 / 350 83%	512 / 430 84%
1 połowa	242 / 205 85%	261 / 216 83%
2 połowa	180 / 145 81%	251 / 214 85%
Podanie kluczowe	10 / 6 60%	5 / 2 40%

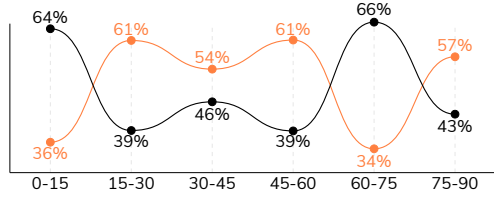
Pojedynki

POJEDYNKI	180 / 102 57%	180 / 78 43%
1 połowa	82 / 44 54%	82 / 38 46%
2 połowa	98 / 58 59%	98 / 40 41%
Pojedynki w powietrzu	59 / 29 49%	59 / 30 51%
Pojedynki na ziemi	121 / 73 60%	121 / 48 40%
Zwody / udane	28 / 21 75%	15 / 6 40%
Odbiory / udane	28 / 22 79%	34 / 13 38%
Straty / na własnej połowie	66 / 18	70 / 18
Nabycie piłki / na połowie przeciwnika	54 / 12	51 / 12

Posiadanie piłki

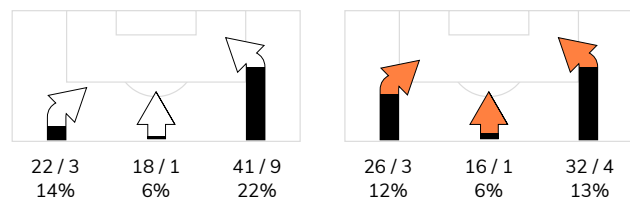
Statystyki drużyn

POSIADANIE PIŁKI	48%	52%
1 połowa	49%	51%
2 połowa	47%	53%

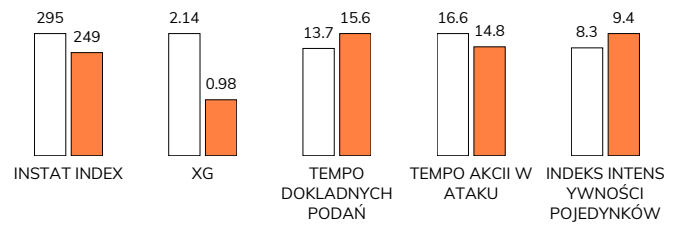


Ataki pozycyjne	63 / 8 13%	59 / 5 8%
Kontrataki	18 / 5 28%	15 / 3 20%
Stały fragment w ataku	9 / 6 67%	9 / 2 22%
Strzał z rzutu wolnego / celne	2 / 0 0%	-
Warianty stałych fragmentów gry	3 / 2 67%	3 / 1 33%
Kombinacyjne rzuty różne	3 / 2 67%	2 / 0 0%
Rzuty karne / strzelone	-	-

STRONY ATAKU



Kluczowe indeksy występu



TOP-3 InStat Index

29 Vesovic	362	12 Forenc	295
16 Luis Rocha	324	8 Poreba	294
1 Majecki	321	2 Kopacz	266

TOP-3 Strzały / celne

29 Vesovic	4 / 2 50%	18 Starzyński	2 / 2 100%
26 Cafu	2 / 2 100%	5 Dąbrowski	2 / 1 50%
8 Gvilia	5 / 1 20%	89 Tuszyński	2 / 1 50%

TOP-3 Podania

24 Andre Martins	52 / 48 92%	33 Guldan	73 / 62 85%
16 Luis Rocha	53 / 44 83%	2 Kopacz	67 / 58 87%
26 Cafu	42 / 38 90%	3 Balic	52 / 45 87%

TOP-3 Podania kluczowe

8 Gvilia	4 / 1 25%	39 Bohar	2 / 1 50%
16 Luis Rocha	2 / 1 50%	99 Slisz	1 / 1 100%
26 Cafu	1 / 1 100%	18 Starzyński	2 / 0 0%

TOP-3 Pojedynki

99 Kulenovic	27 / 14 52%	3 Balic	23 / 12 52%
82 Lima Linhares	26 / 13 50%	2 Kopacz	19 / 12 63%
55 Jędrzejczyk	19 / 13 68%	33 Guldan	16 / 9 56%

TOP-3 Zwody

82 Lima Linhares	8 / 6 75%	17 Szysz	5 / 2 40%
26 Cafu	6 / 4 67%	2 Kopacz	2 / 1 50%
29 Vesovic	3 / 3 100%	44 Czerwiński	2 / 1 50%

# LEGIA WARSZAWA 1-0 KGHM ZAGŁĘBIE LUBIN

## Statystyka zawodników

### Legia Warszawa

	INSTA T INDEX	Minuty na boisku	Bramki / asysty	xG	Strzały / celne	Faule	Faulow any	Spalony	Podania / dokładne	Podanie kluczowe	Podania przyjęte	Pojedyunki / wygrane	Pojedyunki w powietrzu	Pojedyunki na ziemi	Zwody / udane	Odbiory / udane	Strata piłki	Nabycie piłki
1 Majecki	321	'98	-	-	-	-	-	-	28 / 23 82%	-	12	-	-	-	-	-	2	6
16 Luis Rocha	324	'98	-	-	-	1	-	-	53 / 44 83%	2 / 1 50%	30	11 / 7 64%	2 / 0 0%	9 / 7 78%	1 / 1 100%	2 / 2 100%	8	8
55 Jędrzejczyk	305	'98	-	-	-	3	1	-	37 / 34 92%	-	21	19 / 13 68%	7 / 5 71%	12 / 8 67%	-	2 / 1 50%	-	11
5 Lewczuk	284	'98	-	-	-	2	-	-	33 / 28 85%	-	23	15 / 11 73%	7 / 5 71%	8 / 6 75%	-	5 / 5 100%	-	1
41 Stolarski	283	'98	-	0.01	1 / 0 0%	-	1	-	47 / 36 77%	-	28	11 / 8 73%	1 / 0 0%	10 / 8 80%	4 / 2 50%	6 / 6 100%	5	8
24 Andre Martins	270	'98	-	0.17	3 / 0 0%	-	1	-	52 / 48 92%	-	38	10 / 4 40%	1 / 1 100%	9 / 3 33%	1 / 1 100%	2 / 1 50%	6	4
26 Cafu	306	'92	-	0.24	2 / 2 100%	2	8	-	42 / 38 90%	1 / 1 100%	43	20 / 12 60%	8 / 5 63%	12 / 7 58%	6 / 4 67%	1 / 1 100%	7	6
82 Lima Linhares	285	'98	-	0.49	2 / 0 0%	-	6	-	28 / 25 89%	-	39	26 / 13 50%	4 / 0 0%	22 / 13 59%	8 / 6 75%	5 / 3 60%	9	2
8 Gvilia	300	'98	0 / 1	0.55	5 / 1 20%	1	1	-	44 / 30 68%	4 / 1 25%	43	11 / 2 18%	1 / 0 0%	10 / 2 20%	2 / 1 50%	2 / 0 0%	13	3
29 Vesovic	362	'77	1 / 0	0.42	4 / 2 50%	1	1	-	27 / 21 78%	1 / 1 100%	30	18 / 11 61%	6 / 2 33%	12 / 9 75%	3 / 3 100%	2 / 2 100%	6	2
99 Kulenovic	301	'84	-	0.23	1 / 1 100%	2	3	-	22 / 17 77%	1 / 1 100%	36	27 / 14 52%	18 / 10 56%	9 / 4 44%	1 / 1 100%	-	8	-
21 Nagy	250	'21	-	0.03	1 / 1 100%	1	1	-	3 / 3 100%	-	5	4 / 3 75%	1 / 0 0%	3 / 3 100%	1 / 1 100%	-	-	-
4 Wieteska	244	'14	-	-	-	-	-	-	4 / 2 50%	-	-	4 / 2 50%	2 / 1 50%	2 / 1 50%	-	-	-	2
3 Jodłowiec	-	'6	-	-	-	2	-	-	2 / 1 50%	1 / 1 100%	2	4 / 2 50%	1 / 0 0%	3 / 2 67%	1 / 1 100%	1 / 1 100%	2	1

### KGHM Zagłębie Lubin

	INSTA T INDEX	Minuty na boisku	Bramki / asysty	xG	Strzały / celne	Faule	Faulow any	Spalony	Podania / dokładne	Podanie kluczowe	Podania przyjęte	Pojedyunki / wygrane	Pojedyunki w powietrzu	Pojedyunki na ziemi	Zwody / udane	Odbiory / udane	Strata piłki	Nabycie piłki
12 Forenc	295	'98	-	-	-	-	-	-	36 / 33 92%	-	11	-	-	-	-	-	-	9
3 Balic	236	'98	-	-	-	4	3	-	52 / 45 87%	-	39	23 / 12 52%	12 / 7 58%	11 / 5 45%	1 / 0 0%	4 / 2 50%	5	8
33 Guldan	260	'98	-	-	-	1	2	-	73 / 62 85%	-	53	16 / 9 56%	6 / 3 50%	10 / 6 60%	-	4 / 2 50%	3	6
5 Dąbrowski	230	'98	-	0.31	2 / 1 50%	2	-	-	51 / 40 78%	-	42	14 / 7 50%	8 / 4 50%	6 / 3 50%	1 / 1 100%	1 / 0 0%	6	5
2 Kopacz	266	'98	-	0.01	1 / 0 0%	2	-	-	67 / 58 87%	-	51	19 / 12 63%	7 / 7 100%	12 / 5 42%	2 / 1 50%	6 / 3 50%	6	5
24 Tosik	234	'82	-	0.05	1 / 0 0%	4	2	-	39 / 32 82%	-	35	10 / 3 30%	2 / 1 50%	8 / 2 25%	-	4 / 0 0%	6	1
7 Zivec	242	'46	-	0.02	1 / 1 100%	-	1	-	21 / 20 95%	-	20	7 / 3 43%	-	7 / 3 43%	1 / 0 0%	3 / 2 67%	2	2
18 Starzyński	242	'98	-	0.06	2 / 2 100%	1	-	-	43 / 35 81%	2 / 0 0%	41	11 / 3 27%	1 / 1 100%	10 / 2 20%	1 / 0 0%	3 / 1 33%	9	2
8 Poreba	294	'46	-	-	-	2	2	-	24 / 19 79%	-	16	5 / 4 80%	-	5 / 4 80%	1 / 1 100%	-	2	4
44 Czerwiński	249	'98	-	-	-	3	-	-	35 / 28 80%	-	32	13 / 5 38%	2 / 0 0%	11 / 5 45%	2 / 1 50%	-	6	-
17 Szysz	208	'98	-	0.01	1 / 0 0%	2	3	1	18 / 13 72%	-	33	28 / 8 29%	6 / 0 0%	22 / 8 36%	5 / 2 40%	2 / 1 50%	12	2
89 Tuszyński	237	'51	-	0.52	2 / 1 50%	-	2	1	15 / 11 73%	-	29	22 / 8 36%	12 / 5 42%	10 / 3 30%	1 / 0 0%	-	12	-
99 Slisz	252	'51	-	-	-	2	-	-	30 / 28 93%	1 / 1 100%	21	12 / 4 33%	3 / 2 67%	9 / 2 22%	-	7 / 2 29%	1	7
39 Bohar	240	'16	-	-	-	-	-	-	8 / 6 75%	2 / 1 50%	7	-	-	-	-	-	-	-

## Terminy

**Atak**

To posiadanie piłki przez jedną drużynę z przejściem na połowę przeciwnika.

**Szybki atak (kontratak)**

atak z gry, który rozwija się bezpośrednio po przejęciu piłki od przeciwnika. Szybki atak trwa nie więcej niż 30 sekund. Prędkość ruchu do bramki przeciwnika przy tym ataku wynosi nie mniej niż 2,6 m/s.

**Atak pozycyjny**

Atak z gry lub stałych fragmentów (aut, rzut wolny). Pozycyjny atak trwa więcej niż 30s lub prędkość ruchu drużyny do bramki przeciwnika jest mniejsza niż 2,6 m/s.

**Atak z rzutu wolnego lub autu.**

Atak po rozegraniu rzutu wolnego lub autu, przy którym pierwszym lub drugim działaniem jest strzał na bramkę, lub podanie w pole karne przeciwnika.

**Atak z rzutu różnego.**

Akcje drużyny po rozegraniu rzutu różnego aż do końca posiadania piłki lub oddalenia piłki przez drużynę przeciwnika do strefy centralnej.

**Strzał**

Skierowanie piłki do bramki przeciwnika mającej na względzie strzelenie bramki. Rejestrowane są strzały celne (w światło bramki), niecelne (w tym strzały w słupek i w poprzeczkę), a także strzały przejęte przez przeciwnika.

**Podanie kluczowe**

Podanie do partnera, który jest w sytuacji bramkowej (1 na 1, pusta bramka itd.); podanie do zawodnika, które stwarza realną szansę na zdobycie bramki; podanie które 'odcina' linię obrony w fazie ataku.

**Pojedynki**

Wszystkie rodzaje walki o piłkę piłkarzy na boisku. Pojedynki nie są rejestrowane dodatkowo, jest to sumaryczny wskaźnik, zawiera walkę o piłkę w neutralnym położeniu zarówno na ziemi jak i w powietrzu, dryblingi, odebrania piłki oraz utraty piłki przy odbiorach przeciwnika

**Pojedynki w powietrzu**

Walka o piłkę, która znajduje się powyżej poziomu ramion.

**Dryblowanie**

Aktywna akcja piłkarza, posiadającego piłkę próba ominięcia przeciwnika z pomocą dryblingu. Przy udanym dryblingu zawodnikowi drużyny przeciwnej rejestruje się nieudane odebranie piłki i na odwrót.

**Odebranie piłki przeciwnikowi i strata piłki w walce**

Aktywne działania zawodnika, usiłującego odebrać piłkę zawodnikowi posiadającemu ją (przeciwnikowi rejestruje się strata piłki poprzez odebranie); odebranie to także przeszkadzanie w dryblowaniu przeciwnikowi.

**Posiadanie piłki**

Ruch zawodnika z piłką (mniej niż 3 dotknięcia piłki).

**Nieudane przyjęcie piłki (nieudana kontrola nad piłką)**

Strata piłki bez jakiegokolwiek walki z przeciwnikiem, spowodowana przez techniczne błędy rywala.

**Nabycie piłki**

Akcja piłkarza (przejęcie, przechwyt, wygrany pojedynek), która powoduje stratę piłki przez przeciwnika z dalszą możliwością prowadzenia szybkiego ataku.

**Strata piłki**

Akcja zawodnika (niedokładne podanie, przegrany pojedynek, itd.), która powoduje stratę piłki przez jego drużynę. Jeśli posiadanie piłki zakończy się faulem przeciwnika lub strzałem w światło bramki, to strata nie rejestruje się.

**Tempo akcji w ataku**

Liczba akcji skierowanych na atak w momencie posiadania piłki.

**Tempo dokładnych podań**

Liczba dokładnych podań w momencie posiadania piłki

**Indeks intensywności pojedynków**

liczba pojedynków i przechwytych drużyny broniącej- na minutę -w czasie posiadania piłki przez przeciwnika

**xG**

System do oceny jakości strzałów wykonanych przez gracza lub drużynę. Liczbę expected goals oblicza się na podstawie rodzaju strzału i strefy, z której został wykonany.