



PKO Bank Polski
EKSTRAKLASA

KOLEJKA 7 18.10.20		
KONIEC MECZU		
LEGIA WARSZAWA	2 1	KGHM ZAGŁĘBIE LUBIN
PEKHART 30'53'		STARZYŃSKI 38'

RAPORT STATYSTYCZNY

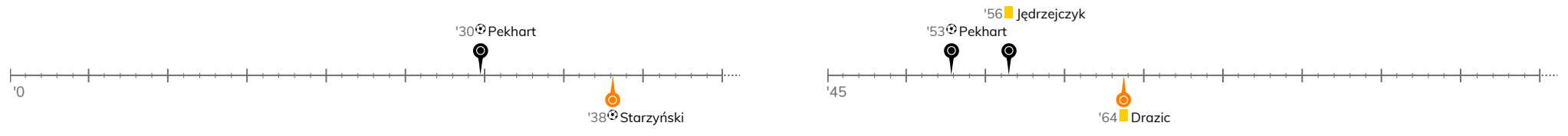


STATS

LEGIA WARSZAWA 2-1 KGHM ZAGŁĘBIE LUBIN

Informacje o meczu

Linia czasu



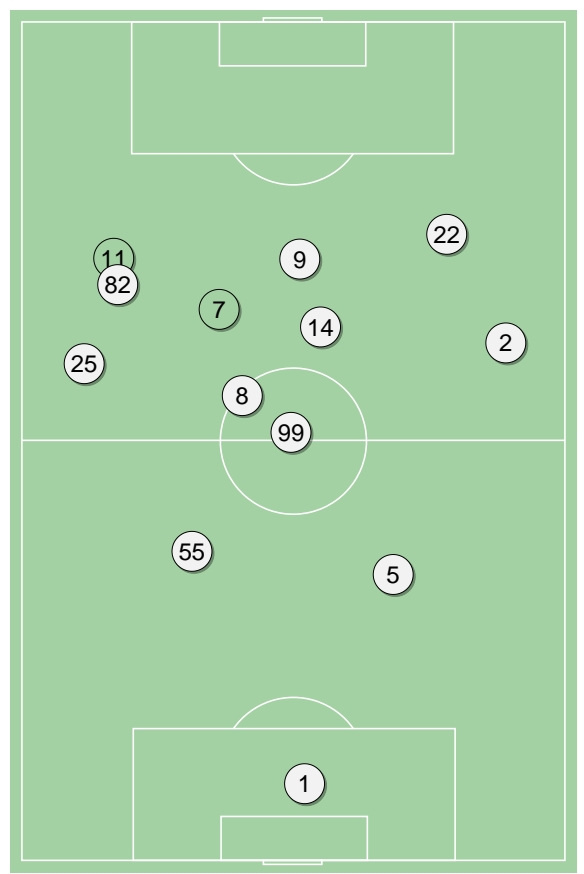
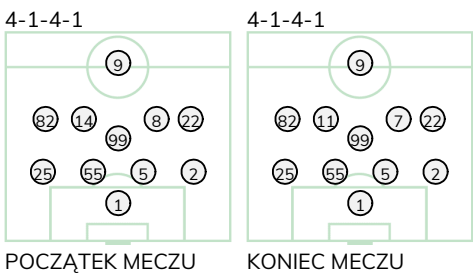
Średnie pozycje piłkarzy

Legia Warszawa

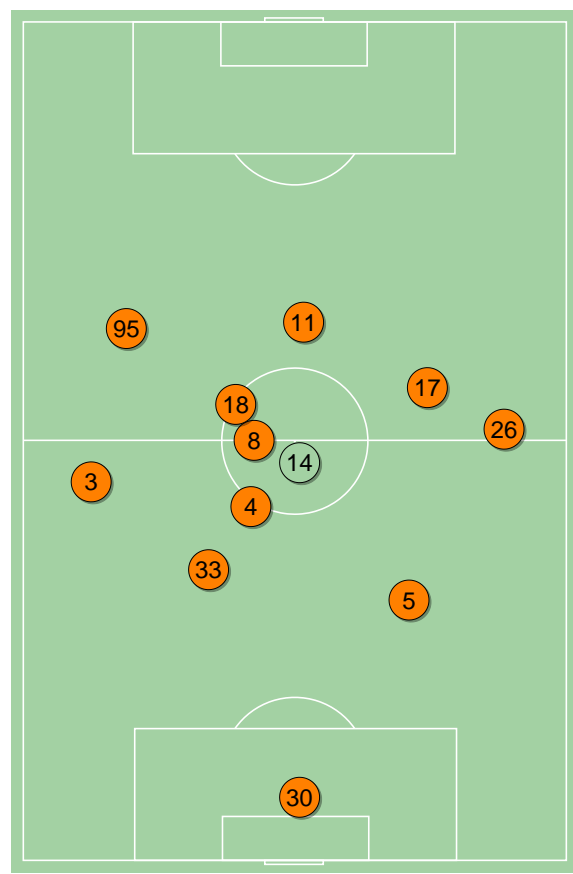
1	Boruc	
25	Mladenovic	
55	Jędrzejczyk	■
5	Lewczuk	
2	Juranovic	
99	Slisz	
82	Lima Linhares	
14	Karbownik	'85 ▼
8	Gvilia	'84 ▼
22	Wszółek	
9	Pekhart	⊕⊕
7	Antolic	'84 ▲
11	Joel Valencia	'85 ▲

KGHM Zagłębie Lubin

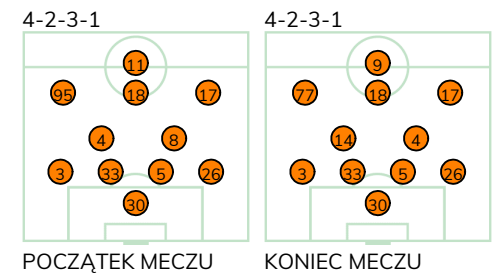
30	Hładun	
3	Balic	
33	Guldan	
5	Simic	
26	Chodyna	
4	Bashkirov	
8	Poreba	'75 ▼
95	Drazic	■ '78 ▼
18	Starzyński	⊕
17	Szysz	
11	Mraz	'75 ▼
77	Bartolewski	'75 ▲
9	Sirk	'75 ▲
14	Żubrowski	'78 ▲



Legia Warszawa ↑



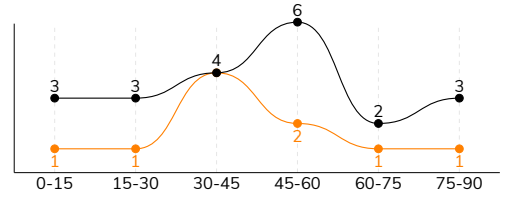
KGHM Zagłębie Lubin ↑



LEGIA WARSZAWA 2-1 KGHM ZAGŁĘBIE LUBIN

Główne statystyki

STRZAŁY / CELNE	21 / 3	10 / 3
1. połowa	10 / 1	6 / 3
2. połowa	11 / 2	4 / 0



Strzały niecelne	10	5
Strzały zablokowane	8	2
Strzały z pola karnego / celne	13 / 2	8 / 2
Średni dystans do bramki, m	18.2	13.4
Faule	15	9
Żółte / czerwone kartki	1 / 0	1 / 0
Spalone	1	3
Rzuty różne	7	3

Podania

PODANIA / DOKŁADNE	570 / 487 85%	431 / 346 80%
1. połowa	294 / 253 86%	201 / 164 82%
2. połowa	276 / 234 85%	230 / 182 79%
Podanie kluczowe	10 / 5 50%	7 / 4 57%

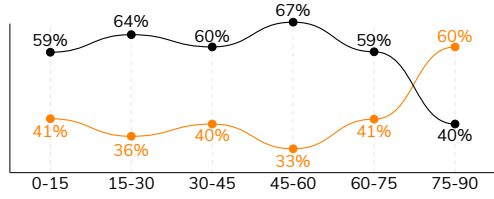
Pojedynki

POJEDYNKI	143 / 71 50%	143 / 72 50%
1. połowa	65 / 28 43%	65 / 37 57%
2. połowa	78 / 43 55%	78 / 35 45%
Pojedynki w powietrzu	37 / 19 51%	37 / 18 49%
Pojedynki na ziemi	106 / 52 49%	106 / 54 51%
Dryblingi / udane	29 / 15 52%	17 / 10 59%
Odbiory / udane	25 / 15 60%	38 / 23 61%
Straty / na własnej połowie	62 / 13	69 / 28
Odzyskane piłki / na połowie przeciwnika	49 / 19	46 / 9

Posiadanie piłki

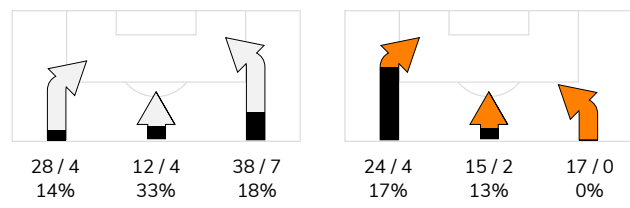
Statystyki drużyn

POSIADANIE PIŁKI	58%	42%
1. połowa	61%	39%
2. połowa	54%	46%

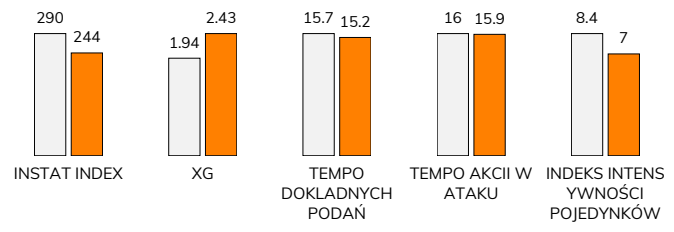


Ataki pozycyjne	70 / 14 20%	47 / 6 13%
Kontrataki	8 / 1 13%	9 / 0 0%
Ataki ze stałych fragmentów	10 / 2 20%	5 / 3 60%
Strzały z rzutów wolnych / celne	-	-
Warianty rzutów wolnych	2 / 0 0%	1 / 0 0%
Rzuty różne	7 / 2 29%	3 / 2 67%
Rzuty karne / strzelone	-	1

STRONY ATAKU



Kluczowe indeksy występu



TOP-3 InStat Index

14 Karbownik	335	95 Drazic	295
25 Mladenovic	325	17 Szysz	291
9 Pekhart	322	33 Guldan	287

TOP-3 Strzały / celne

9 Pekhart	5 / 2 40%	18 Starzyński	2 / 2 100%
22 Wszótek	4 / 1 25%	17 Szysz	4 / 1 25%
25 Mladenovic	4 / 0 0%	33 Guldan	2 / 0 0%

TOP-3 Podania

8 Gvilia	72 / 66 92%	33 Guldan	66 / 59 89%
55 Jędrzejczyk	67 / 61 91%	5 Simic	62 / 52 84%
25 Mladenovic	72 / 60 83%	4 Bashkirov	50 / 43 86%

TOP-3 Podania kluczowe

82 Lima Linhares	3 / 2 67%	4 Bashkirov	2 / 1 50%
14 Karbownik	3 / 1 33%	17 Szysz	2 / 1 50%
2 Juranovic	2 / 1 50%	95 Drazic	1 / 1 100%

TOP-3 Pojedynki

55 Jędrzejczyk	17 / 12 71%	3 Balic	21 / 12 57%
22 Wszótek	27 / 10 37%	5 Simic	14 / 10 71%
14 Karbownik	17 / 10 59%	17 Szysz	18 / 9 50%

TOP-3 Dryblingi

14 Karbownik	6 / 3 50%	17 Szysz	7 / 5 71%
22 Wszótek	6 / 3 50%	95 Drazic	3 / 2 67%
82 Lima Linhares	4 / 3 75%	33 Guldan	2 / 2 100%

LEGIA WARSZAWA 2-1 KGHM ZAGŁĘBIE LUBIN

Statystyki zawodników

Legia Warszawa

	INSTA T INDEX	Minuty na boisku	Bramki / asysty	xG	Strzały / celne	Faule	Faulow any	Spalony	Podania / dokładne	Podanie kluczowe	Podania przyjęte	Pojedyunki / wygrane	Pojedyunki w powietrzu	Pojedyunki na ziemi	Dryblingi / udane	Odbiory / udane	Strata piłki	Odzyska ne piłki
1 Boruc	280	'93	-	-	-	-	-	-	29 / 26 90%	-	15	-	-	-	-	-	2	4
25 Mladenovic	325	'93	-	0.17	4 / 0 0%	1	-	-	72 / 60 83%	1 / 1 100%	51	15 / 8 53%	2 / 1 50%	13 / 7 54%	3 / 1 33%	2 / 1 50%	8	5
55 Jędrzejczyk	321	'93	-	-	-	3	2	-	67 / 61 91%	-	54	17 / 12 71%	8 / 6 75%	9 / 6 67%	2 / 1 50%	2 / 2 100%	4	8
5 Lewczuk	267	'93	-	0.01	1 / 0 0%	-	-	-	54 / 51 94%	-	48	7 / 3 43%	3 / 1 33%	4 / 2 50%	-	2 / 1 50%	2	1
2 Juranovic	276	'93	-	0.03	1 / 0 0%	1	-	-	71 / 51 72%	2 / 1 50%	44	14 / 10 71%	-	14 / 10 71%	2 / 2 100%	6 / 5 83%	8	9
99 Slisz	266	'93	-	0.04	2 / 0 0%	2	-	-	56 / 46 82%	1 / 0 0%	44	5 / 3 60%	1 / 1 100%	4 / 2 50%	1 / 0 0%	1 / 1 100%	5	6
82 Lima Linhares	320	'93	0 / 1	0.19	1 / 0 0%	1	2	-	40 / 37 93%	3 / 2 67%	39	15 / 8 53%	3 / 1 33%	12 / 7 58%	4 / 3 75%	5 / 2 40%	4	3
14 Karbownik	335	'85	-	0.31	2 / 0 0%	-	1	-	52 / 41 79%	3 / 1 33%	51	17 / 10 59%	1 / 1 100%	16 / 9 56%	6 / 3 50%	3 / 3 100%	7	5
8 Gvilia	224	'83	-	-	-	-	2	-	72 / 66 92%	-	66	6 / 1 17%	2 / 1 50%	4 / 0 0%	1 / 0 0%	2 / 0 0%	3	2
22 Wszółek	282	'93	0 / 1	0.68	4 / 1 25%	3	1	1	35 / 28 80%	-	43	27 / 10 37%	9 / 3 33%	18 / 7 39%	6 / 3 50%	1 / 0 0%	12	3
9 Pekhart	322	'93	2 / 0	0.47	5 / 2 40%	3	-	-	13 / 13 100%	-	24	16 / 4 25%	7 / 3 43%	9 / 1 11%	3 / 1 33%	1 / 0 0%	5	2
7 Antolic	261	'10	-	-	-	1	-	-	6 / 6 100%	-	7	3 / 1 33%	-	3 / 1 33%	1 / 1 100%	-	1	-
11 Joel Valencia	-	'8	-	0.04	1 / 0 0%	-	1	-	3 / 1 33%	-	1	1 / 1 100%	1 / 1 100%	-	-	-	1	1

KGHM Zagłębie Lubin

	INSTA T INDEX	Minuty na boisku	Bramki / asysty	xG	Strzały / celne	Faule	Faulow any	Spalony	Podania / dokładne	Podanie kluczowe	Podania przyjęte	Pojedyunki / wygrane	Pojedyunki w powietrzu	Pojedyunki na ziemi	Dryblingi / udane	Odbiory / udane	Strata piłki	Odzyska ne piłki
30 Hładun	243	'93	-	-	-	-	1	-	29 / 24 83%	-	14	1 / 1 100%	1 / 1 100%	-	-	-	5	5
3 Balic	227	'93	-	0.43	1 / 0 0%	1	-	-	40 / 29 73%	-	25	21 / 12 57%	8 / 5 63%	13 / 7 54%	1 / 0 0%	6 / 4 67%	6	5
33 Guldan	287	'93	-	0.18	2 / 0 0%	-	2	-	66 / 59 89%	-	54	10 / 8 80%	2 / 1 50%	8 / 7 88%	2 / 2 100%	3 / 3 100%	4	4
5 Simic	263	'93	-	-	-	1	2	-	62 / 52 84%	-	48	14 / 10 71%	7 / 4 57%	7 / 6 86%	-	3 / 3 100%	7	7
26 Chodyna	221	'93	-	-	-	2	1	-	41 / 32 78%	-	29	15 / 6 40%	3 / 1 33%	12 / 5 42%	1 / 1 100%	5 / 3 60%	7	3
4 Bashkirov	280	'93	-	-	-	1	-	-	50 / 43 86%	2 / 1 50%	35	16 / 9 56%	3 / 2 67%	13 / 7 54%	1 / 0 0%	6 / 3 50%	3	6
8 Poreba	203	'75	-	-	-	-	1	1	28 / 21 75%	-	24	7 / 3 43%	-	7 / 3 43%	1 / 0 0%	1 / 1 100%	5	4
95 Drazic	295	'77	-	-	-	1	2	-	22 / 18 82%	1 / 1 100%	22	11 / 5 45%	-	11 / 5 45%	3 / 2 67%	4 / 2 50%	3	2
18 Starzyński	252	'93	1 / 0	0.88	2 / 2 100%	1	1	1	44 / 32 73%	1 / 0 0%	39	9 / 3 33%	1 / 0 0%	8 / 3 38%	-	1 / 0 0%	9	4
17 Szysz	291	'93	-	0.87	4 / 1 25%	-	1	-	24 / 17 71%	2 / 1 50%	27	18 / 9 50%	2 / 2 100%	16 / 7 44%	7 / 5 71%	4 / 2 50%	8	5
11 Mrza	197	'75	-	0.07	1 / 0 0%	2	2	1	12 / 8 67%	-	18	10 / 2 20%	8 / 2 25%	2 / 0 0%	-	-	9	-
77 Bartolewski	229	'18	-	-	-	-	-	-	3 / 3 100%	1 / 1 100%	2	4 / 1 25%	-	4 / 1 25%	1 / 0 0%	3 / 1 33%	1	1
9 Sirk	201	'18	-	-	-	-	-	-	2 / 1 50%	-	2	3 / 1 33%	1 / 0 0%	2 / 1 50%	-	-	1	-
14 Żubrowski	223	'15	-	-	-	-	1	-	8 / 7 88%	-	7	4 / 2 50%	1 / 0 0%	3 / 2 67%	-	2 / 1 50%	1	-



Terminy

Atak

Posiadanie piłki przez jedną drużynę z przejściem na połowę przeciwnika.

Kontratak

Atak z gry, który rozwija się bezpośrednio po przejęciu piłki od przeciwnika. Kontratak trwa nie więcej niż 30 sekund. Prędkość ruchu do bramki przeciwnika przy tym ataku wynosi nie mniej niż 2,6 m/s.

Atak pozycyjny

Atak z gry lub ze stałych fragmentów (wyrzut z autu, rzut wolny). Pozycyjny atak trwa więcej niż 30 sekund lub prędkość ruchu drużyny do bramki przeciwnika jest mniejsza niż 2,6 m/s.

Atak po rzucie wolnym lub wyrzucie z autu

Atak po rozegraniu rzutu różnego, rzutu wolnego lub wyrzutu z autu, przy którym pierwszym lub drugim zagranieniem jest strzał na bramkę lub dośrodkowanie w pole karne.

Atak po rzucie różnym

Akcje drużyny po rozegraniu rzutu różnego aż do straty piłki lub oddalenia piłki przez drużynę przeciwnika do strefy centralnej.

Strzał

Skierowanie piłki do bramki przeciwnika mającej na celu strzelenie bramki. Rejestrowane są strzały celne (w światło bramki), niecelne (w tym strzały w słupek i w poprzeczkę), a także strzały zablokowane przez przeciwnika.

Podanie kluczowe

Podanie do partnera, który jest w sytuacji bramkowej (1 na 1, pusta bramka itd.); podanie do zawodnika, które stwarza realną szansę na zdobycie bramki; podanie które 'odcina' linię obrony w fazie ataku.

Pojedynek

Wszystkie rodzaje pojedynków na boisku. To sumaryczny wskaźnik, zawierający walkę o niekontrolowaną przez nikogo piłkę, pojedynki w powietrzu, dryblingi, odbiory oraz straty, spowodowane odbiorami przeciwnika.

Pojedynek w powietrzu

Walka o piłkę, która znajduje się powyżej poziomu ramion..

Dryblowanie

Aktywna akcja piłkarza, posiadającego piłkę próba ominięcia przeciwnika z pomocą dryblingu. Przy udanym dryblingu zawodnikowi drużyny przeciwnej rejestruje się nieudane odebranie piłki i na odwrót.

Odbiór

Aktywne działanie zawodnika, usiłującego odebrać piłkę zawodnikowi ją posiadającemu (przeciwnikowi w tej sytuacji zostaje zaliczona strata); przeciwdziałanie dryblowaniu przeciwnika również uznaje się za odbiór.

Drybling

Świadomy ruch zawodnika z piłką (przynajmniej trzy kontakty z piłką)

Nieudane przyjęcie piłki

Strata piłki bez starcia z przeciwnikiem, w wyniku nieudanej akcji..

Odzyskane piłki

Akcja piłkarza (przejęcie, przechwyt, wygrany pojedynek), która powoduje stratę piłki przez przeciwnika z dalszą możliwością prowadzenia szybkiego kontrataku.

Strata piłki

Akcja zawodnika (niedokładne podanie, przegrany pojedynek, itd.), która powoduje stratę piłki przez jego drużynę. Jeśli posiadanie piłki zakończy się faulem przeciwnika lub strzałem w światło bramki, to strata nie rejestruje się.

Tempo akcji w ataku

Liczba akcji konstruktywnych na minutę posiadania piłki.

Tempo dokładnych podań

Liczba dokładnych podań na minutę posiadania piłki

Indeks intensywności pojedynków

liczba pojedynków i przechwytych drużyny broniącej - na minutę posiadania piłki przez przeciwnika

xG

System do oceny jakości strzałów wykonanych przez gracza lub drużynę. Liczbę expected goals oblicza się na podstawie rodzaju strzału i strefy, z której został wykonany.