



PKO Bank Polski
EKSTRAKLASA

KOLEJKA 15 09.11.19		
KONIEC MECZU		
LEGIA WARSZAWA	5 1	GÓRNIK ZABRZE
WSZÓŁEK 28'55' BOCHNIEWICZ 53' (SAM.) NOVIKOVAS 57' NIEZGODA 63'		WISNIEWSKI 75'

RAPORT STATYSTYCZNY



STATS

LEGIA WARSZAWA 5-1 GÓRNIK ZABRZE

Informacje o meczu

Linia czasu



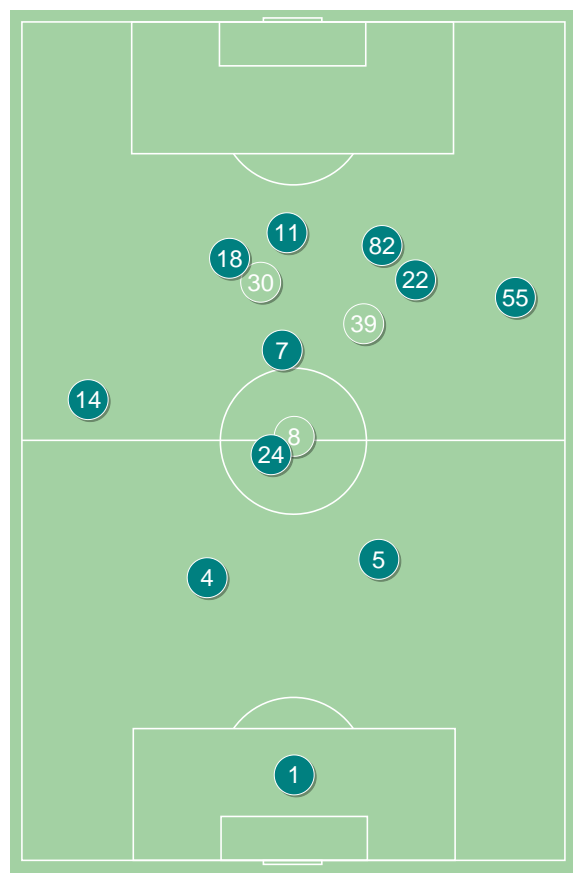
Średnie pozycje piłkarzy

Legia Warszawa

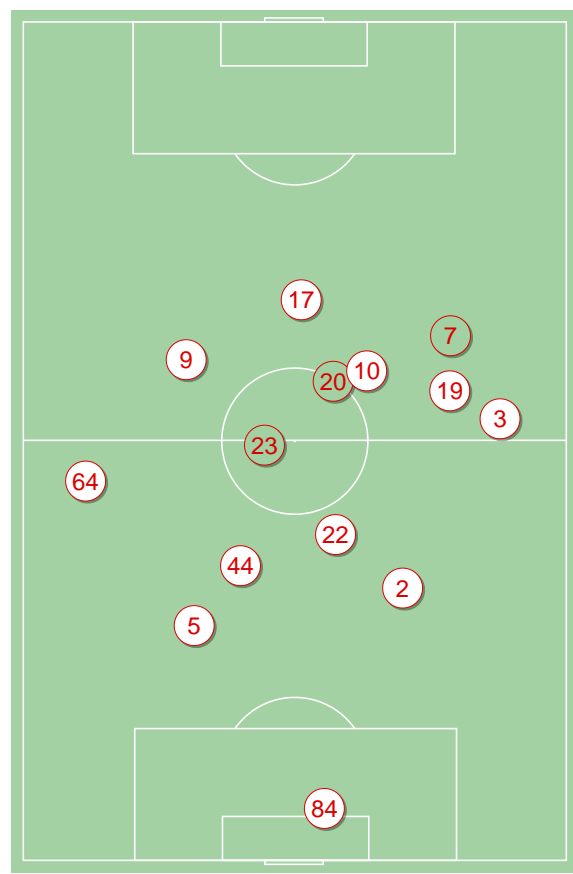
1	Majecki	
14	Karbownik	
4	Wieteska	
5	Lewczuk	
55	Jędrzejczyk	
24	Andre Martins	
7	Antolic	'59 ▼
18	Novikovas	⊕
82	Lima Linhares	'61 ▼
22	Wszótek	⊕⊕
11	Niezgoda	⊕ '76 ▼
8	Gvilia	'59 ▲
39	Rosolek	'61 ▲
30	Kostorz	'76 ▲

Górník Zabrze

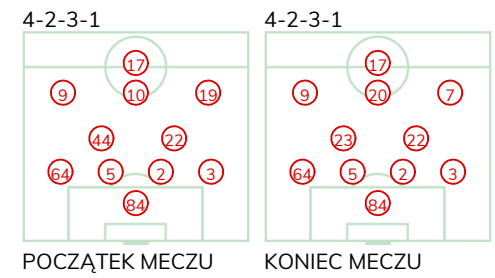
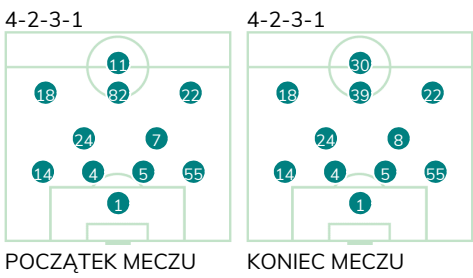
84	Chudy	
64	Janza	
5	Bochniewicz	⊕
2	Wisniewski	⊕
3	Sekulic	
44	Bainovic	'39 ▼
22	Matuszek	
9	Jimenez Nunez	
10	Wolsztyński	'59 ▼
19	Zapolnik	'69 ▼
17	Angulo	
23	Matras	'39 ▲
7	Kopacz	'59 ▲
20	Scislak	'69 ▲



Legia Warszawa ↑

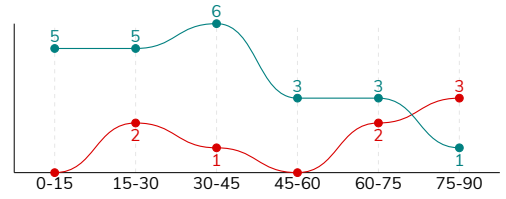


Górník Zabrze ↑



LEGIA WARSZAWA 5-1 GÓRNIK ZABRZE
Główne statystyki

STRZAŁY / CELNE	23 / 8	8 / 3
1 połowa	16 / 4	3 / 1
2 połowa	7 / 4	5 / 2



Strzały niecelne	7	3
Strzały przejęte	8	2
Strzały z pola karnego / celne	12 / 6	6 / 3
Średni dystans do bramki, m	17.4	15.1
Faule	16	24
Żółte / czerwone kartki	-	2 / 0
Spalone	1	1
Rzuty różne	10	3

Podania

PODANIA / DOKŁADNE	537 / 458 85%	356 / 275 77%
1 połowa	348 / 303 87%	159 / 115 72%
2 połowa	189 / 155 82%	197 / 160 81%
Podanie kluczowe	21 / 15 71%	11 / 5 45%

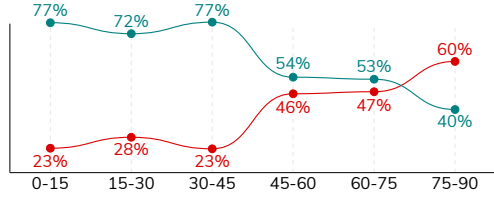
Pojedynki

POJEDYNKI	139 / 72 52%	139 / 67 48%
1 połowa	65 / 35 54%	65 / 30 46%
2 połowa	74 / 37 50%	74 / 37 50%
Pojedynki w powietrzu	44 / 23 52%	44 / 21 48%
Pojedynki na ziemi	95 / 49 52%	95 / 46 48%
Zwody / udane	33 / 18 55%	16 / 10 63%
Odbiory / udane	21 / 11 52%	36 / 18 50%
Straty / na własnej połowie	48 / 9	59 / 13
Nabycie piłki / na połowie przeciwnika	40 / 10	29 / 3

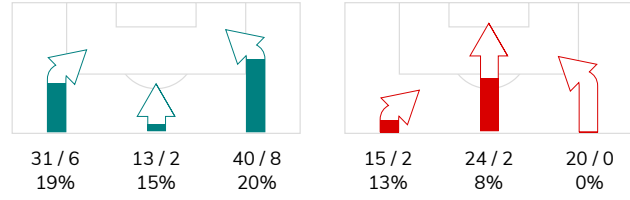
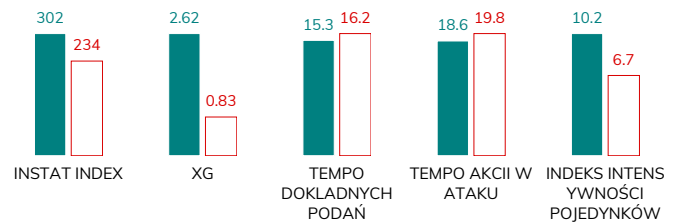
Posiadanie piłki

Statystyki drużyn

POSIADANIE PIŁKI	64%	36%
1 połowa	75%	25%
2 połowa	49%	51%



Ataki pozycyjne	70 / 11 16%	48 / 4 8%
Kontrataki	14 / 5 36%	11 / 0 0%
Stały fragment w ataku	15 / 7 47%	6 / 4 67%
Strzał z rzutu wolnego / celne	2 / 0 0%	1 / 0 0%
Warianty stałych fragmentów gry	3 / 1 33%	2 / 1 50%
Kombinacyjne rzuty różne	10 / 4 40%	3 / 2 67%
Rzuty karne / strzelone	-	-

STRONY ATAKU

Kluczowe indeksy występu

TOP-3 InStat Index

22 Wszótek	432	23 Matras	299
82 Lima Linhares	372	2 Wisniewski	276
24 Andre Martins	340	9 Jimenez Nunez	249

TOP-3 Strzały / celne

22 Wszótek	5 / 3 60%	2 Wisniewski	2 / 1 50%
18 Novikovas	7 / 1 14%	5 Bochniewicz	1 / 1 100%
11 Niezgoda	3 / 1 33%	19 Zapolnik	1 / 1 100%

TOP-3 Podania

14 Karbownik	75 / 66 88%	3 Sekulic	50 / 45 90%
24 Andre Martins	63 / 60 95%	23 Matras	32 / 27 84%
7 Antolic	62 / 56 90%	5 Bochniewicz	32 / 25 78%

TOP-3 Podania kluczowe

11 Niezgoda	4 / 4 100%	9 Jimenez Nunez	5 / 1 20%
22 Wszótek	5 / 3 60%	44 Bainovic	1 / 1 100%
18 Novikovas	3 / 3 100%	19 Zapolnik	1 / 1 100%

TOP-3 Pojedynki

14 Karbownik	16 / 11 69%	22 Matuszek	20 / 9 45%
24 Andre Martins	15 / 10 67%	23 Matras	9 / 8 89%
4 Wieteska	14 / 9 64%	17 Angulo	15 / 7 47%

TOP-3 Zwody

14 Karbownik	8 / 4 50%	9 Jimenez Nunez	4 / 2 50%
24 Andre Martins	5 / 3 60%	19 Zapolnik	2 / 2 100%
82 Lima Linhares	4 / 3 75%	23 Matras	2 / 2 100%

LEGIA WARSZAWA 5-1 GÓRNIK ZABRZE

Statystyka zawodników

Legia Warszawa

	INSTA T INDEX	Minuty na boisku	Bramki / asysty	xG	Strzały / celne	Faule	Faulow any	Spalony	Podania / dokładne	Podanie kluczowe	Podania przyjęte	Pojedyunki / wygrane	Pojedyunki w powietrzu	Pojedyunki na ziemi	Zwody / udane	Odbiory / udane	Strata piłki	Nabycie piłki
1 Majecki	247	'95	-	-	-	-	-	-	21 / 19 90%	-	6	1 / 1 100%	-	1 / 1 100%	-	1 / 1 100%	1	6
14 Karbownik	288	'95	-	-	-	2	1	-	75 / 66 88%	-	48	16 / 11 69%	-	16 / 11 69%	8 / 4 50%	3 / 2 67%	7	5
4 Wieteska	318	'95	-	0.43	2 / 1 50%	2	1	-	53 / 45 85%	1 / 0 0%	43	14 / 9 64%	11 / 7 64%	3 / 2 67%	-	1 / 1 100%	3	8
5 Lewczuk	254	'95	-	-	-	5	2	-	47 / 40 85%	-	34	16 / 8 50%	11 / 6 55%	5 / 2 40%	3 / 2 67%	2 / 0 0%	-	1
55 Jędrzejczyk	338	'95	-	-	-	1	2	-	52 / 40 77%	3 / 2 67%	44	12 / 9 75%	2 / 2 100%	10 / 7 70%	3 / 2 67%	2 / 2 100%	3	2
24 Andre Martins	340	'95	-	0.21	2 / 1 50%	1	4	-	63 / 60 95%	-	53	15 / 10 67%	1 / 1 100%	14 / 9 64%	5 / 3 60%	5 / 4 80%	3	6
7 Antolic	278	'61	-	-	-	-	-	-	62 / 56 90%	1 / 1 100%	49	5 / 3 60%	1 / 0 0%	4 / 3 75%	2 / 2 100%	-	6	-
18 Novikovas	327	'95	1 / 0	0.51	7 / 1 14%	-	4	1	52 / 43 83%	3 / 3 100%	58	16 / 3 19%	-	16 / 3 19%	5 / 0 0%	5 / 1 20%	8	2
82 Lima Linhares	372	'63	0 / 2	0.19	2 / 0 0%	-	5	-	29 / 25 86%	4 / 2 50%	31	9 / 7 78%	1 / 0 0%	8 / 7 88%	4 / 3 75%	-	3	2
22 Wszółek	432	'95	2 / 1	0.60	5 / 3 60%	-	1	-	34 / 27 79%	5 / 3 60%	37	9 / 4 44%	5 / 3 60%	4 / 1 25%	-	-	6	6
11 Niezgodą	329	'78	1 / 1	0.49	3 / 1 33%	2	-	-	14 / 11 79%	4 / 4 100%	17	10 / 3 30%	5 / 3 60%	5 / 0 0%	-	1 / 0 0%	3	1
8 Gvilia	228	'33	-	-	-	2	1	-	22 / 17 77%	-	15	6 / 2 33%	1 / 0 0%	5 / 2 40%	1 / 1 100%	1 / 0 0%	-	1
39 Rosolek	241	'31	-	0.13	1 / 0 0%	1	-	-	11 / 7 64%	-	16	4 / 0 0%	3 / 0 0%	1 / 0 0%	1 / 0 0%	-	4	-
30 Kostorz	241	'16	-	0.06	1 / 1 100%	-	1	-	2 / 2 100%	-	7	6 / 2 33%	3 / 1 33%	3 / 1 33%	1 / 1 100%	-	1	-

Górnik Zabrze

	INSTA T INDEX	Minuty na boisku	Bramki / asysty	xG	Strzały / celne	Faule	Faulow any	Spalony	Podania / dokładne	Podanie kluczowe	Podania przyjęte	Pojedyunki / wygrane	Pojedyunki w powietrzu	Pojedyunki na ziemi	Zwody / udane	Odbiory / udane	Strata piłki	Nabycie piłki
84 Chudy	238	'95	-	-	-	-	-	-	19 / 18 95%	-	4	1 / 1 100%	1 / 1 100%	-	-	-	1	3
64 Janza	194	'95	-	-	-	2	-	-	34 / 23 68%	-	21	11 / 6 55%	4 / 1 25%	7 / 5 71%	-	2 / 1 50%	3	2
5 Bochniewicz	199	'95	-	0.09	1 / 1 100%	3	-	-	32 / 25 78%	-	25	11 / 4 36%	4 / 2 50%	7 / 2 29%	1 / 1 100%	3 / 1 33%	2	3
2 Wisniewski	276	'95	1 / 0	0.29	2 / 1 50%	2	1	-	26 / 22 85%	-	19	14 / 7 50%	7 / 4 57%	7 / 3 43%	-	2 / 1 50%	3	3
3 Sekulic	238	'95	-	0.08	1 / 0 0%	1	-	-	50 / 45 90%	-	32	13 / 6 46%	1 / 1 100%	12 / 5 42%	3 / 1 33%	5 / 3 60%	6	4
44 Bainovic	227	'38	-	-	-	1	-	-	16 / 12 75%	1 / 1 100%	12	1 / 0 0%	-	1 / 0 0%	-	1 / 0 0%	3	2
22 Matuszek	224	'95	-	-	-	5	4	-	24 / 18 75%	-	16	20 / 9 45%	7 / 4 57%	13 / 5 38%	-	8 / 2 25%	2	2
9 Jimenez Nunez	249	'95	-	-	-	1	1	-	27 / 19 70%	5 / 1 20%	25	13 / 6 46%	2 / 0 0%	11 / 6 55%	4 / 2 50%	4 / 3 75%	6	2
10 Wolsztyński	229	'61	-	-	-	4	2	-	20 / 10 50%	1 / 0 0%	26	10 / 4 40%	2 / 1 50%	8 / 3 38%	2 / 1 50%	-	10	-
19 Zapolnik	228	'71	-	0.21	1 / 1 100%	1	-	-	33 / 23 70%	1 / 1 100%	29	11 / 4 36%	3 / 0 0%	8 / 4 50%	2 / 2 100%	3 / 2 67%	8	3
17 Angulo	229	'95	-	0.15	2 / 0 0%	3	4	1	15 / 10 67%	1 / 1 100%	19	15 / 7 47%	8 / 3 38%	7 / 4 57%	2 / 1 50%	1 / 0 0%	10	1
23 Matras	299	'56	-	-	-	1	1	-	32 / 27 84%	1 / 1 100%	20	9 / 8 89%	3 / 3 100%	6 / 5 83%	2 / 2 100%	2 / 2 100%	1	4
7 Kopacz	217	'33	-	-	-	-	-	-	15 / 12 80%	1 / 0 0%	11	3 / 2 67%	-	3 / 2 67%	-	2 / 1 50%	1	-
20 Scislak	232	'23	-	0.01	1 / 0 0%	-	1	-	13 / 11 85%	-	16	7 / 3 43%	2 / 1 50%	5 / 2 40%	-	3 / 2 67%	3	-

Terminy

Atak

To posiadanie piłki przez jedną drużynę z przejściem na połowę przeciwnika.

Szybki atak (kontratak)

atak z gry, który rozwija się bezpośrednio po przejęciu piłki od przeciwnika. Szybki atak trwa nie więcej niż 30 sekund. Prędkość ruchu do bramki przeciwnika przy tym ataku wynosi nie mniej niż 2,6 m/s.

Atak pozycyjny

Atak z gry lub stałych fragmentów (aut, rzut wolny). Pozycyjny atak trwa więcej niż 30s lub prędkość ruchu drużyny do bramki przeciwnika jest mniejsza niż 2,6 m/s.

Atak z rzutu wolnego lub autu.

Atak po rozegraniu rzutu wolnego lub autu, przy którym pierwszym lub drugim działaniem jest strzał na bramkę, lub podanie w pole karne przeciwnika.

Atak z rzutu różnego.

Akcje drużyny po rozegraniu rzutu różnego aż do końca posiadania piłki lub oddalenia piłki przez drużynę przeciwnika do strefy centralnej.

Strzał

Skierowanie piłki do bramki przeciwnika mającej na względzie strzelenie bramki. Rejestrowane są strzały celne (w światło bramki), niecelne (w tym strzały w słupek i w poprzeczkę), a także strzały przejęte przez przeciwnika.

Podanie kluczowe

Podanie do partnera, który jest w sytuacji bramkowej (1 na 1, pusta bramka itd.); podanie do zawodnika, które stwarza realną szansę na zdobycie bramki; podanie które 'odcina' linię obrony w fazie ataku.

Pojedynki

Wszystkie rodzaje walki o piłkę piłkarzy na boisku. Pojedynki nie są rejestrowane dodatkowo, jest to sumaryczny wskaźnik, zawiera walkę o piłkę w neutralnym położeniu zarówno na ziemi jak i w powietrzu, dryblingi, odebrania piłki oraz utraty piłki przy odbiorach przeciwnika

Pojedynki w powietrzu

Walka o piłkę, która znajduje się powyżej poziomu ramion.

Dryblowanie

Aktywna akcja piłkarza, posiadającego piłkę próba ominięcia przeciwnika z pomocą dryblingu. Przy udanym dryblingu zawodnikowi drużyny przeciwnej rejestruje się nieudane odebranie piłki i na odwrót.

Odebranie piłki przeciwnikowi i strata piłki w walce

Aktywne działania zawodnika, usiłującego odebrać piłkę zawodnikowi posiadającemu ją (przeciwnikowi rejestruje się strata piłki poprzez odebranie); odebranie to także przeszkadzanie w dryblowaniu przeciwnikowi.

Posiadanie piłki

Ruch zawodnika z piłką (mniej niż 3 dotknięcia piłki).

Nieudane przyjęcie piłki (nieudana kontrola nad piłką)

Strata piłki bez jakiegokolwiek walki z przeciwnikiem, spowodowana przez techniczne błędy rywala.

Nabycie piłki

Akcja piłkarza (przejęcie, przechwyt, wygrany pojedynek), która powoduje stratę piłki przez przeciwnika z dalszą możliwością prowadzenia szybkiego ataku.

Strata piłki

Akcja zawodnika (niedokładne podanie, przegrany pojedynek, itd.), która powoduje stratę piłki przez jego drużynę. Jeśli posiadanie piłki zakończy się faulem przeciwnika lub strzałem w światło bramki, to strata nie rejestruje się.

Tempo akcji w ataku

Liczba akcji skierowanych na atak w momencie posiadania piłki.

Tempo dokładnych podań

Liczba dokładnych podań w momencie posiadania piłki

Indeks intensywności pojedynków

liczba pojedynków i przechwytych drużyny broniącej- na minutę -w czasie posiadania piłki przez przeciwnika

xG

System do oceny jakości strzałów wykonanych przez gracza lub drużynę. Liczbę expected goals oblicza się na podstawie rodzaju strzału i strefy, z której został wykonany.