



PKO Bank Polski
EKSTRAKLASA

KOLEJKA 24 29.02.20		
KONIEC MECZU		
LEGIA WARSZAWA	2 1	CRACOVIA
ANTOLIC 20' GVILIA 43'		HANCA 51'

RAPORT STATYSTYCZNY



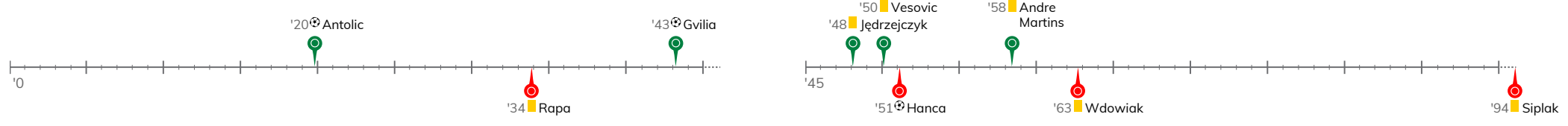
STATS



LEGIA WARSZAWA 2-1 CRACOVIA

Informacje o meczu

Linia czasu



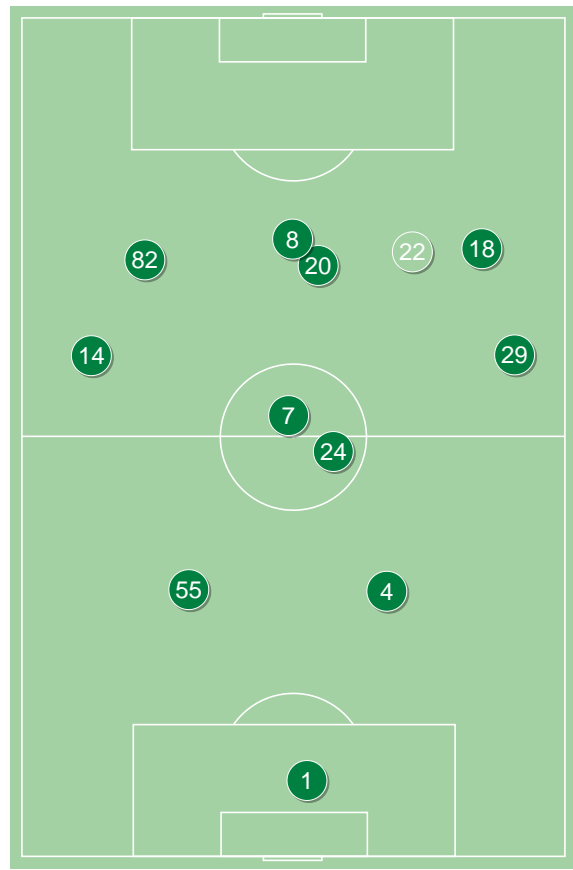
Średnie pozycje piłkarzy

Legia Warszawa

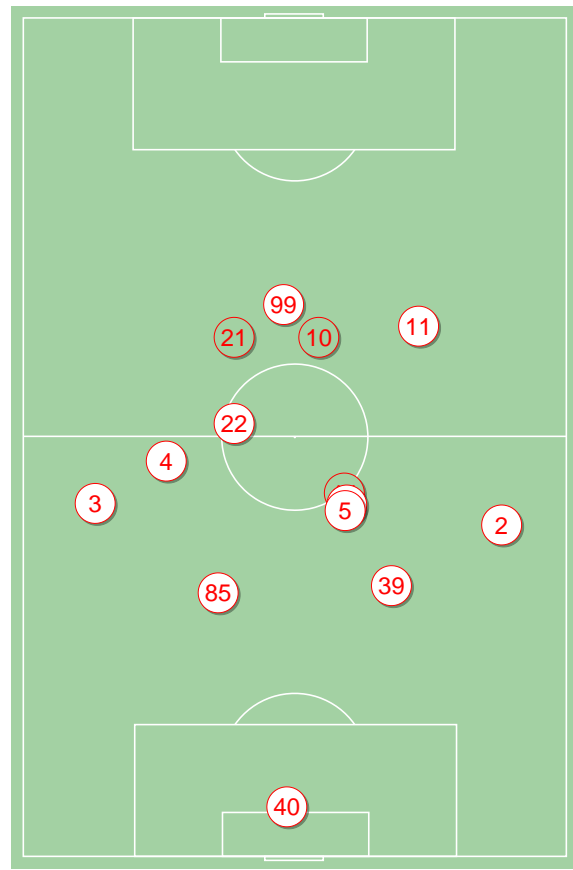
1	Majecki	
14	Karbownik	
55	Jędrzejczyk	🟡
4	Wieteska	
29	Vesovic	🟡
24	Andre Martins	🟡 '91 ▼
7	Antolic	⚽
82	Lima Linhares	'94 ▼
8	Gvilia	⚽
18	Novikovas	'64 ▼
20	Kante	
22	Wszolek	'64 ▲
34	Inaki Astiz	'91 ▲
9	Pekhart	'94 ▲

Cracovia

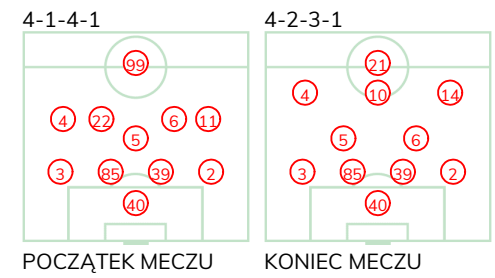
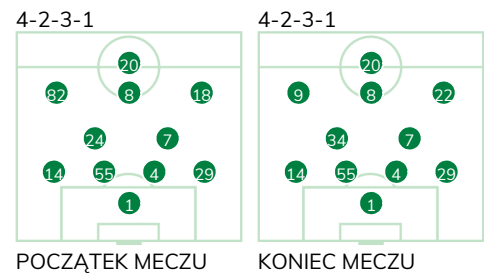
40	Peskovic	
3	Siplak	🟡
85	Jablonsky	
39	Helik	
2	Rapa	🟡
5	Gol	
4	Hanca	⚽
22	Loshaj	'45 ▼
6	Lusiusz	
11	Wdowiak	🟡 '67 ▼
99	Vestenicky	'45 ▼
10	van Amersfoort	'45 ▲
21	Rafael Lopes	'45 ▲
14	Fiolic	'67 ▲



Legia Warszawa ↑



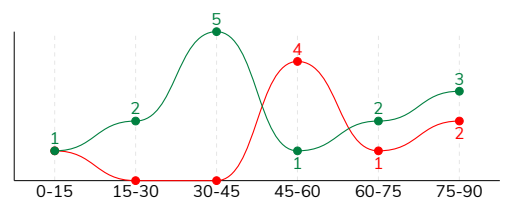
Cracovia ↑



LEGIA WARSZAWA 2-1 CRACOVIA

Główne statystyki

STRZAŁY / CELNE	14 / 7	8 / 4
1 połowa	8 / 3	1 / 1
2 połowa	6 / 4	7 / 3



Strzały niecelne	5	1
Strzały przejęte	1	3
Strzały z pola karnego / celne	10 / 5	5 / 3
Średni dystans do bramki, m	14.9	18.6
Faule	18	16
Żółte / czerwone kartki	3 / 0	3 / 0
Spalone	-	1
Rzuty różne	6	3

Podania

PODANIA / DOKŁADNE	472 / 375 79%	419 / 330 79%
1 połowa	265 / 216 82%	196 / 148 76%
2 połowa	207 / 159 77%	223 / 182 82%
Podanie kluczowe	22 / 15 68%	4 / 3 75%

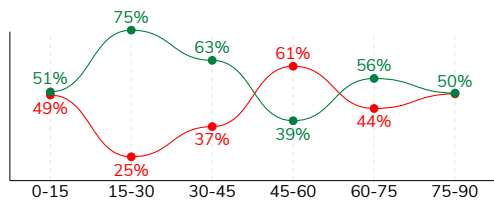
Pojedynki

POJEDYNKI	215 / 122 57%	215 / 93 43%
1 połowa	110 / 63 57%	110 / 47 43%
2 połowa	105 / 59 56%	105 / 46 44%
Pojedynki w powietrzu	47 / 27 57%	47 / 20 43%
Pojedynki na ziemi	168 / 95 57%	168 / 73 43%
Zwody / udane	29 / 20 69%	21 / 11 52%
Odbiory / udane	36 / 25 69%	47 / 27 57%
Straty / na własnej połowie	71 / 11	77 / 26
Nabycie piłki / na połowie przeciwnika	54 / 14	49 / 8

Posiadanie piłki

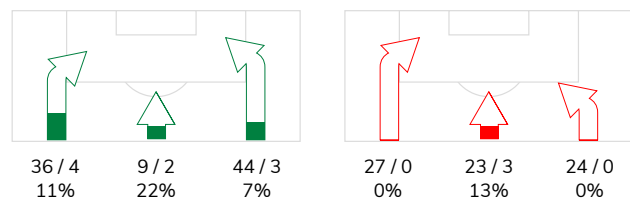
Statystyki drużyn

POSIADANIE PIŁKI	55%	45%
1 połowa	61%	39%
2 połowa	49%	51%

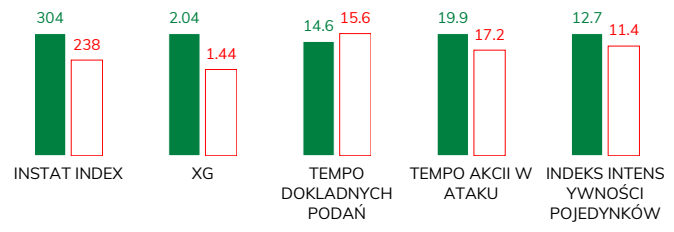


Ataki pozycyjne	72 / 7 10%	63 / 3 4.8%
Kontrataki	17 / 2 12%	11 / 0 0%
Stały fragment w ataku	19 / 5 26%	9 / 4 44%
Strzał z rzutu wolnego / celne	-	-
Warianty stałych fragmentów gry	7 / 3 43%	3 / 1 33%
Kombinacyjne rzuty różne	6 / 1 17%	3 / 2 67%
Rzuty karne / strzelone	-	1

STRONY ATAKU



Kluczowe indeksy występu



TOP-3 InStat Index

14 Karbownik	399	4 Hanca	293
7 Antolic	351	85 Jablonsky	278
8 Gvilia	326	39 Helik	268

TOP-3 Strzały / celne

20 Kante	5 / 2 40%	5 Gol	2 / 2 100%
8 Gvilia	3 / 2 67%	4 Hanca	2 / 1 50%
82 Lima Linhares	2 / 1 50%	21 Rafael Lopes	1 / 1 100%

TOP-3 Podania

7 Antolic	71 / 65 92%	2 Rapa	54 / 46 85%
29 Vesovic	70 / 58 83%	39 Helik	51 / 44 86%
14 Karbownik	53 / 44 83%	85 Jablonsky	47 / 40 85%

TOP-3 Podania kluczowe

8 Gvilia	5 / 4 80%	6 Lusiusz	1 / 1 100%
14 Karbownik	4 / 4 100%	2 Rapa	1 / 1 100%
18 Novikovas	3 / 3 100%	10 van Amersfoort	1 / 1 100%

TOP-3 Pojedynki

29 Vesovic	25 / 18 72%	85 Jablonsky	18 / 15 83%
14 Karbownik	22 / 16 73%	3 Siplak	20 / 12 60%
82 Lima Linhares	22 / 16 73%	6 Lusiusz	27 / 10 37%

TOP-3 Zwody

82 Lima Linhares	8 / 8 100%	85 Jablonsky	4 / 4 100%
14 Karbownik	10 / 7 70%	5 Gol	2 / 2 100%
29 Vesovic	3 / 2 67%	6 Lusiusz	4 / 1 25%

LEGIA WARSZAWA 2-1 CRACOVIA

Statystyka zawodników

Legia Warszawa

	INSTA T INDEX	Minuty na boisku	Bramki / asysty	xG	Strzały / celne	Faule	Faulow any	Spalony	Podania / dokładne	Podanie kluczowe	Podania przyjęte	Pojedyunki / wygrane	Pojedyunki w powietrzu	Pojedyunki na ziemi	Zwody / udane	Odbiory / udane	Strata piłki	Nabycie piłki
1 Majecki	304	'98	-	-	-	-	-	-	18 / 15 83%	-	2	1 / 1 100%	1 / 1 100%	-	-	-	1	8
14 Karbownik	399	'98	-	0.08	1 / 0 0%	-	2	-	53 / 44 83%	4 / 4 100%	37	22 / 16 73%	2 / 1 50%	20 / 15 75%	10 / 7 70%	2 / 2 100%	6	6
55 Jędrzejczyk	261	'98	-	-	-	3	1	-	30 / 22 73%	-	20	14 / 9 64%	9 / 6 67%	5 / 3 60%	-	2 / 2 100%	5	2
4 Wieteska	291	'98	-	0.07	1 / 0 0%	1	-	-	33 / 24 73%	-	19	16 / 13 81%	12 / 10 83%	4 / 3 75%	1 / 0 0%	-	3	6
29 Vesovic	324	'98	-	-	-	2	-	-	70 / 58 83%	2 / 1 50%	43	25 / 18 72%	3 / 2 67%	22 / 16 73%	3 / 2 67%	6 / 6 100%	6	6
24 Andre Martins	280	'92	-	0.03	1 / 1 100%	2	-	-	51 / 42 82%	-	35	18 / 11 61%	-	18 / 11 61%	-	7 / 5 71%	6	6
7 Antolic	351	'98	1 / 0	0.41	1 / 1 100%	3	1	-	71 / 65 92%	1 / 0 0%	40	14 / 8 57%	2 / 1 50%	12 / 7 58%	-	6 / 3 50%	1	9
82 Lima Linhares	275	'96	-	0.15	2 / 1 50%	-	1	-	30 / 22 73%	1 / 0 0%	31	22 / 16 73%	3 / 0 0%	19 / 16 84%	8 / 8 100%	-	9	4
8 Gvilia	326	'98	1 / 0	0.31	3 / 2 67%	3	2	-	45 / 35 78%	5 / 4 80%	52	14 / 3 21%	1 / 0 0%	13 / 3 23%	1 / 0 0%	1 / 1 100%	8	2
18 Novikovas	270	'65	0 / 1	-	-	1	3	-	30 / 19 63%	3 / 3 100%	35	16 / 4 25%	2 / 1 50%	14 / 3 21%	-	3 / 2 67%	7	2
20 Kante	300	'98	-	0.99	5 / 2 40%	1	1	-	25 / 17 68%	4 / 2 50%	46	36 / 11 31%	9 / 2 22%	27 / 9 33%	3 / 1 33%	4 / 1 25%	15	1
22 Wszółek	268	'32	-	-	-	2	4	-	15 / 11 73%	2 / 1 50%	15	15 / 10 67%	3 / 3 100%	12 / 7 58%	3 / 2 67%	5 / 3 60%	4	2
34 Inaki Astiz	-	'5	-	-	-	-	-	-	-	-	-	-	-	-	-	-	-	-
9 Pekhart	-	'1	-	-	-	-	-	-	1 / 1 100%	-	-	2 / 2 100%	-	2 / 2 100%	-	-	-	-

Cracovia

	INSTA T INDEX	Minuty na boisku	Bramki / asysty	xG	Strzały / celne	Faule	Faulow any	Spalony	Podania / dokładne	Podanie kluczowe	Podania przyjęte	Pojedyunki / wygrane	Pojedyunki w powietrzu	Pojedyunki na ziemi	Zwody / udane	Odbiory / udane	Strata piłki	Nabycie piłki
40 Peskovic	261	'98	-	-	-	-	1	-	24 / 20 83%	-	5	2 / 2 100%	2 / 2 100%	-	-	-	3	7
3 Siplak	251	'98	-	0.10	1 / 0 0%	5	2	-	46 / 36 78%	-	25	20 / 12 60%	1 / 0 0%	19 / 12 63%	2 / 1 50%	4 / 3 75%	5	4
85 Jablonsky	278	'98	-	-	-	-	2	-	47 / 40 85%	-	29	18 / 15 83%	4 / 3 75%	14 / 12 86%	4 / 4 100%	3 / 3 100%	2	7
39 Helik	268	'98	-	0.36	1 / 0 0%	-	1	-	51 / 44 86%	-	31	12 / 9 75%	4 / 3 75%	8 / 6 75%	1 / 1 100%	-	5	9
2 Rapa	251	'98	-	0.13	1 / 0 0%	2	1	-	54 / 46 85%	1 / 1 100%	37	15 / 7 47%	4 / 2 50%	11 / 5 45%	-	6 / 3 50%	5	4
5 Gol	225	'98	-	0.04	2 / 2 100%	2	2	-	43 / 34 79%	-	39	23 / 10 43%	2 / 1 50%	21 / 9 43%	2 / 2 100%	6 / 2 33%	4	5
4 Hanca	293	'98	1 / 0	0.77	2 / 1 50%	4	2	-	35 / 23 66%	-	24	17 / 10 59%	1 / 0 0%	16 / 10 63%	3 / 1 33%	8 / 6 75%	10	3
22 Loshaj	222	'47	-	-	-	1	-	-	18 / 14 78%	-	14	11 / 4 36%	3 / 2 67%	8 / 2 25%	-	2 / 2 100%	3	1
6 Lusiusz	225	'98	-	-	-	-	-	-	46 / 36 78%	1 / 1 100%	37	27 / 10 37%	5 / 2 40%	22 / 8 36%	4 / 1 25%	6 / 3 50%	6	5
11 Wdowiak	207	'68	-	-	-	-	1	1	19 / 12 63%	1 / 0 0%	22	17 / 2 12%	3 / 0 0%	14 / 2 14%	1 / 0 0%	4 / 1 25%	9	2
99 Vestenicky	193	'47	-	-	-	-	2	-	6 / 4 67%	-	22	18 / 2 11%	8 / 1 13%	10 / 1 10%	1 / 0 0%	1 / 0 0%	9	-
10 van Amersfoort	226	'50	-	-	-	-	2	-	16 / 10 63%	1 / 1 100%	26	17 / 6 35%	7 / 4 57%	10 / 2 20%	1 / 0 0%	1 / 1 100%	6	1
21 Rafael Lopes	217	'50	-	0.04	1 / 1 100%	2	1	-	6 / 5 83%	-	12	14 / 4 29%	3 / 0 0%	11 / 4 36%	2 / 1 50%	3 / 3 100%	7	1
14 Fiolic	217	'29	-	-	-	-	-	-	8 / 6 75%	-	7	4 / 0 0%	-	4 / 0 0%	-	3 / 0 0%	3	-



Terminy

Atak

To posiadanie piłki przez jedną drużynę z przejściem na połowę przeciwnika.

Szybki atak (kontratak)

atak z gry, który rozwija się bezpośrednio po przejęciu piłki od przeciwnika. Szybki atak trwa nie więcej niż 30 sekund. Prędkość ruchu do bramki przeciwnika przy tym ataku wynosi nie mniej niż 2,6 m/s.

Atak pozycyjny

Atak z gry lub stałych fragmentów (aut, rzut wolny). Pozycyjny atak trwa więcej niż 30s lub prędkość ruchu drużyny do bramki przeciwnika jest mniejsza niż 2,6 m/s.

Atak z rzutu wolnego lub autu.

Atak po rozegraniu rzutu wolnego lub autu, przy którym pierwszym lub drugim działaniem jest strzał na bramkę, lub podanie w pole karne przeciwnika.

Atak z rzutu różnego.

Akcje drużyny po rozegraniu rzutu różnego aż do końca posiadania piłki lub oddalenia piłki przez drużynę przeciwnika do strefy centralnej.

Strzał

Skierowanie piłki do bramki przeciwnika mającej na względzie strzelenie bramki. Rejestrowane są strzały celne (w światło bramki), niecelne (w tym strzały w słupek i w poprzeczkę), a także strzały przejęte przez przeciwnika.

Podanie kluczowe

Podanie do partnera, który jest w sytuacji bramkowej (1 na 1, pusta bramka itd.); podanie do zawodnika, które stwarza realną szansę na zdobycie bramki; podanie które 'odcina' linię obrony w fazie ataku.

Pojedynki

Wszystkie rodzaje pojedynków na boisku. To sumaryczny wskaźnik, zawierający walkę o niekontrolowaną przez nikogo piłkę zarówno na ziemi jak i w powietrzu, dryblingi, odbiory oraz straty, spowodowane odbiorami przeciwnika.

Pojedynki w powietrzu

Walka o piłkę, która znajduje się powyżej poziomu ramion.

Dryblowanie

Aktywna akcja piłkarza, posiadającego piłkę próba ominięcia przeciwnika z pomocą dryblingu. Przy udanym dryblingu zawodnikowi drużyny przeciwnej rejestruje się nieudane odebranie piłki i na odwrót.

Odbiory

Aktywne działanie zawodnika, usiłującego odebrać piłkę zawodnikowi ją posiadającemu (przeciwnikowi w tej sytuacji zostaje zaliczona strata); przeciwdziałanie dryblowaniu przeciwnika również uznaje się za odbiór.

Drybling

Świadomy ruch zawodnika z piłką (przynajmniej trzy kontakty z piłką)

Nieudane przyjęcie piłki

Strata piłki bez starcia z przeciwnikiem, w wyniku nieudanej akcji.

Nabycie piłki

Akcja piłkarza (przejęcie, przechwyt, wygrany pojedynek), która powoduje stratę piłki przez przeciwnika z dalszą możliwością prowadzenia szybkiego ataku.

Strata piłki

Akcja zawodnika (nieodkładne podanie, przegrany pojedynek, itd.), która powoduje stratę piłki przez jego drużynę. Jeśli posiadanie piłki zakończy się faulem przeciwnika lub strzałem w światło bramki, to strata nie rejestruje się.

Tempo akcji w ataku

Liczba akcji skierowanych na atak w momencie posiadania piłki.

Tempo dokładnych podań

Liczba dokładnych podań w momencie posiadania piłki

Indeks intensywności pojedynków

liczba pojedynków i przechwytych drużyny broniącej- na minutę -w czasie posiadania piłki przez przeciwnika

xG

System do oceny jakości strzałów wykonanych przez gracza lub drużynę. Liczbę expected goals oblicza się na podstawie rodzaju strzału i strefy, z której został wykonany.