



PKO Bank Polski
EKSTRAKLASA

KOLEJKA 18 07.12.19		
KONIEC MECZU		
LECHIA GDAŃSK	2 0	WISŁA PŁOCK
FLAVIO PAIXAO 33'57'		

RAPORT STATYSTYCZNY

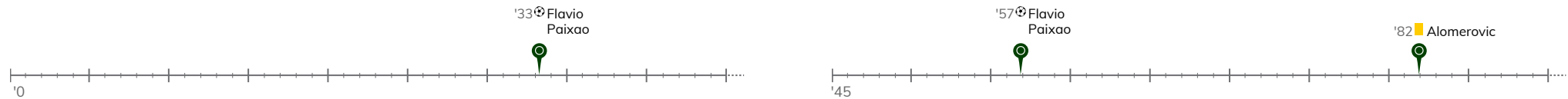


STATS

LECHIA GDAŃSK 2-0 WISŁA PŁOCK

Informacje o meczu

Linia czasu



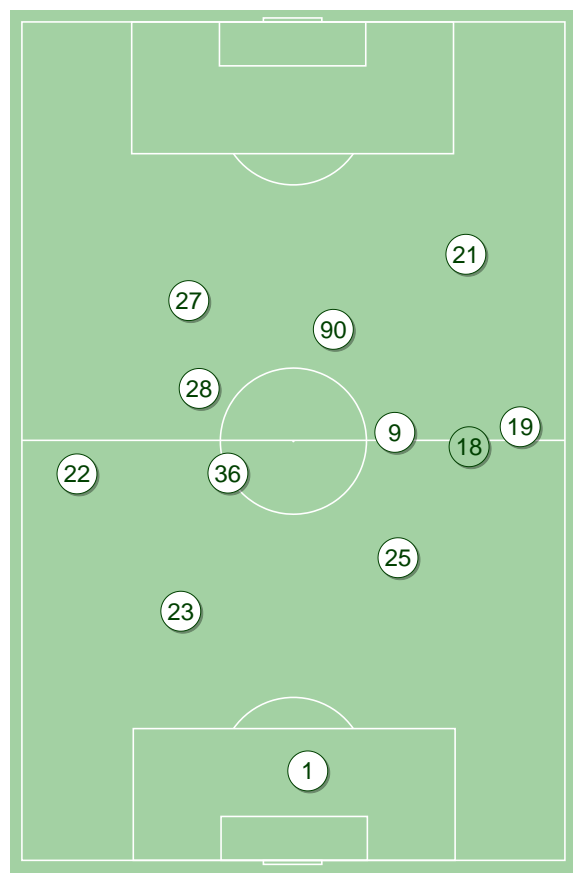
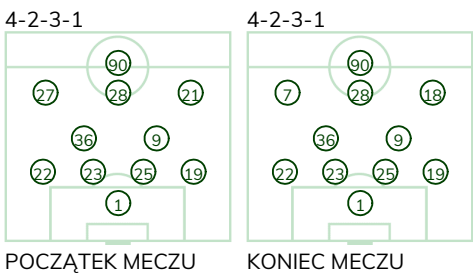
Średnie pozycje piłkarzy

Lechia Gdańsk

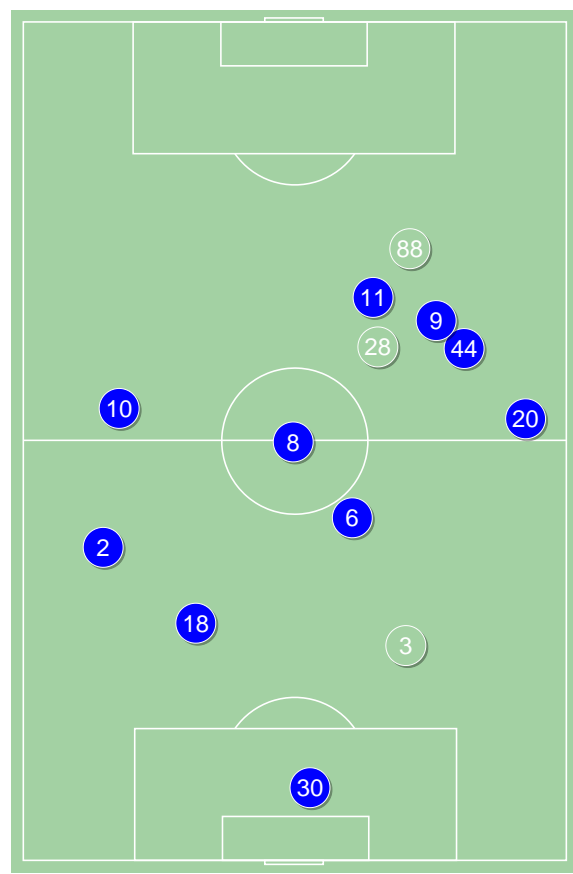
1	Alomerovic	■
22	Mladenovic	
23	Maloca	
25	Nalepa	
19	Fila	
36	Makowski	
9	Lipski	
27	Wolski	'86▼
28	Flawio Paixao	⊕⊕
21	Peszko	'77▼
90	Sobiech	
18	Arak	'77▲
7	Gajos	'86▲

Wisła Płock

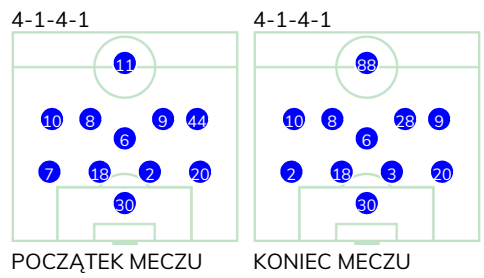
30	Dahne	
7	Tomasik	'11▼
18	Uryga	
2	Michalski	
20	Stefańczyk	
6	Rasak	
10	Merebashvili	
8	Furman	
9	Szwoch	
44	Sahiti	'50▼
11	Kuświk	'60▼
3	Marcjanik	'11▲
28	Ambrosiewicz	'50▲
88	Nowak	'60▲



Lechia Gdańsk ↑

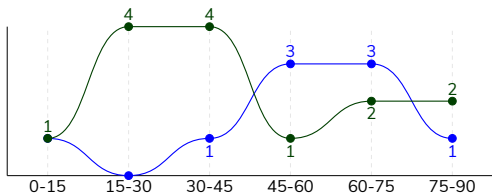


Wisła Płock ↑



LECHIA GDAŃSK 2-0 WISŁA PŁOCK
Główne statystyki

STRZAŁY / CELNE	14 / 6	9 / 3
1 połowa	9 / 4	2 / 0
2 połowa	5 / 2	7 / 3



Strzały niecelne	6	4
Strzały przejęte	1	2
Strzały z pola karnego / celne	9 / 4	4 / 2
Średni dystans do bramki, m	15.5	17.4
Faule	15	22
Żółte / czerwone kartki	1 / 0	-
Spalone	4	-
Rzuty różne	2	11

Podania

PODANIA / DOKŁADNE	403 / 329 82%	460 / 388 84%
1 połowa	164 / 134 82%	216 / 185 86%
2 połowa	239 / 195 82%	244 / 203 83%
Podanie kluczowe	15 / 9 60%	4 / 3 75%

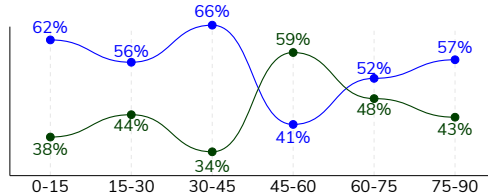
Pojedynki

POJEDYNKI	155 / 81 52%	155 / 74 48%
1 połowa	86 / 47 55%	86 / 39 45%
2 połowa	69 / 34 49%	69 / 35 51%
Pojedynki w powietrzu	50 / 24 48%	50 / 26 52%
Pojedynki na ziemi	105 / 57 54%	105 / 48 46%
Zwody / udane	17 / 13 76%	29 / 20 69%
Odbiory / udane	39 / 19 49%	21 / 8 38%
Straty / na własnej połowie	66 / 17	72 / 24
Nabycie piłki / na połowie przeciwnika	50 / 15	47 / 11

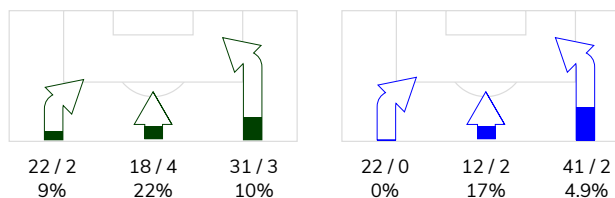
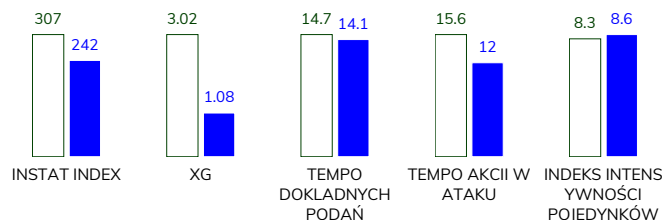
Posiadanie piłki

Statystyki drużyn

POSIADANIE PIŁKI	45%	55%
1 połowa	39%	61%
2 połowa	50%	50%



Ataki pozycyjne	56 / 8 14%	63 / 3 4.8%
Kontrataki	15 / 1 7%	12 / 2 17%
Stały fragment w ataku	11 / 4 36%	14 / 4 29%
Strzał z rzutu wolnego / celne	-	-
Warianty stałych fragmentów gry	8 / 3 38%	3 / 1 33%
Kombinacyjne rzuty różne	2 / 0 0%	11 / 3 27%
Rzuty karne / strzelone	1	-

STRONY ATAKU

Kluczowe indeksy występu

TOP-3 InStat Index

28 Flavio Paixao	392	2 Michalski	294
27 Wolski	338	8 Furman	265
25 Nalepa	335	18 Uryga	263

TOP-3 Strzały / celne

28 Flavio Paixao	5 / 4 80%	2 Michalski	3 / 1 33%
90 Sobiech	3 / 1 33%	18 Uryga	1 / 1 100%
19 Fila	1 / 1 100%	28 Ambrosiewicz	1 / 1 100%

TOP-3 Podania

9 Lipski	59 / 54 92%	18 Uryga	57 / 55 96%
36 Makowski	43 / 40 93%	6 Rasak	59 / 53 90%
22 Mladenovic	50 / 36 72%	20 Stefańczyk	64 / 51 80%

TOP-3 Podania kluczowe

21 Peszko	5 / 3 60%	9 Szwoch	2 / 1 50%
28 Flavio Paixao	2 / 1 50%	10 Merebashvili	1 / 1 100%
27 Wolski	2 / 1 50%	8 Furman	1 / 1 100%

TOP-3 Pojedynki

27 Wolski	21 / 13 62%	2 Michalski	15 / 13 87%
25 Nalepa	13 / 11 85%	6 Rasak	19 / 10 53%
19 Fila	14 / 10 71%	9 Szwoch	21 / 9 43%

TOP-3 Zwody

27 Wolski	5 / 5 100%	9 Szwoch	6 / 5 83%
19 Fila	5 / 4 80%	44 Sahiti	6 / 5 83%
21 Peszko	2 / 2 100%	8 Furman	4 / 4 100%

LECHIA GDAŃSK 2-0 WISŁA PŁOCK

Statystyka zawodników

Lechia Gdańsk

	INSTA T INDEX	Minuty na boisku	Bramki / asysty	xG	Strzały / celne	Faule	Faulow any	Spalony	Podania / dokładne	Podanie kluczowe	Podania przyjęte	Pojedyunki / wygrane	Pojedyunki w powietrzu	Pojedyunki na ziemi	Zwody / udane	Odbiory / udane	Strata piłki	Nabycie piłki
1 Alomerovic	307	'98	-	-	-	-	-	-	22 / 20 91%	-	9	-	-	-	-	-	1	1
22 Mladenovic	278	'98	-	0.02	1 / 0 0%	1	-	-	50 / 36 72%	1 / 1 100%	30	13 / 8 62%	5 / 3 60%	8 / 5 63%	-	4 / 2 50%	7	7
23 Maloca	272	'98	-	-	-	-	1	1	40 / 33 83%	-	32	12 / 6 50%	6 / 2 33%	6 / 4 67%	-	3 / 3 100%	6	5
25 Nalepa	335	'98	-	0.35	3 / 0 0%	2	2	-	43 / 36 84%	1 / 1 100%	34	13 / 11 85%	12 / 10 83%	1 / 1 100%	-	-	5	5
19 Fila	309	'98	-	0.12	1 / 1 100%	2	4	-	39 / 31 79%	-	26	14 / 10 71%	2 / 1 50%	12 / 9 75%	5 / 4 80%	3 / 2 67%	4	5
36 Makowski	314	'98	-	-	-	2	1	-	43 / 40 93%	1 / 1 100%	36	8 / 5 63%	-	8 / 5 63%	-	2 / 2 100%	2	4
9 Lipski	284	'98	-	-	-	2	3	-	59 / 54 92%	1 / 0 0%	49	15 / 9 60%	3 / 1 33%	12 / 8 67%	-	5 / 2 40%	2	4
27 Wolski	338	'88	-	0.02	1 / 0 0%	-	4	-	26 / 22 85%	2 / 1 50%	21	21 / 13 62%	2 / 1 50%	19 / 12 63%	5 / 5 100%	8 / 3 38%	4	9
28 Flavio Paixao	392	'98	2 / 0	1.50	5 / 4 80%	1	4	1	24 / 17 71%	2 / 1 50%	25	24 / 8 33%	3 / 1 33%	21 / 7 33%	3 / 0 0%	7 / 3 43%	9	7
21 Peszko	310	'79	-	-	-	2	1	-	25 / 15 60%	5 / 3 60%	26	14 / 4 29%	4 / 1 25%	10 / 3 30%	2 / 2 100%	5 / 1 20%	12	2
90 Sobiech	293	'98	-	1.01	3 / 1 33%	3	-	2	18 / 13 72%	1 / 1 100%	26	17 / 5 29%	12 / 3 25%	5 / 2 40%	1 / 1 100%	1 / 1 100%	12	-
18 Arak	248	'18	-	-	-	-	1	-	11 / 10 91%	-	12	3 / 2 67%	1 / 1 100%	2 / 1 50%	1 / 1 100%	-	2	1
7 Gajos	-	'9	-	-	-	-	1	-	3 / 2 67%	1 / 0 0%	3	1 / 0 0%	-	1 / 0 0%	-	1 / 0 0%	-	-

Wisła Płock

	INSTA T INDEX	Minuty na boisku	Bramki / asysty	xG	Strzały / celne	Faule	Faulow any	Spalony	Podania / dokładne	Podanie kluczowe	Podania przyjęte	Pojedyunki / wygrane	Pojedyunki w powietrzu	Pojedyunki na ziemi	Zwody / udane	Odbiory / udane	Strata piłki	Nabycie piłki
30 Dahne	249	'98	-	-	-	1	1	-	48 / 47 98%	-	25	2 / 1 50%	1 / 1 100%	1 / 0 0%	-	1 / 0 0%	1	8
7 Tomasiak	-	'10	-	-	-	-	-	-	4 / 4 100%	-	4	-	-	-	-	-	-	-
18 Uryga	263	'98	-	0.04	1 / 1 100%	-	-	-	57 / 55 96%	-	51	8 / 4 50%	5 / 2 40%	3 / 2 67%	-	1 / 0 0%	2	6
2 Michalski	294	'98	-	0.73	3 / 1 33%	2	-	-	42 / 35 83%	-	33	15 / 13 87%	9 / 8 89%	6 / 5 83%	1 / 1 100%	1 / 0 0%	4	6
20 Stefańczyk	234	'98	-	-	-	-	1	-	64 / 51 80%	-	41	10 / 6 60%	3 / 3 100%	7 / 3 43%	1 / 0 0%	1 / 1 100%	8	2
6 Rasak	241	'98	-	-	-	2	1	-	59 / 53 90%	-	40	19 / 10 53%	9 / 6 67%	10 / 4 40%	1 / 0 0%	5 / 2 40%	6	10
10 Merebashvili	229	'98	-	-	-	7	4	-	21 / 16 76%	1 / 1 100%	31	23 / 5 22%	3 / 1 33%	20 / 4 20%	6 / 3 50%	5 / 1 20%	12	3
8 Furman	265	'98	-	0.03	2 / 0 0%	4	1	-	42 / 33 79%	1 / 1 100%	24	14 / 9 64%	-	14 / 9 64%	4 / 4 100%	5 / 2 40%	4	5
9 Szwoch	233	'98	-	0.05	2 / 0 0%	3	2	-	31 / 17 55%	2 / 1 50%	40	21 / 9 43%	5 / 2 40%	16 / 7 44%	6 / 5 83%	-	14	3
44 Sahiti	246	'52	-	-	-	-	-	-	11 / 10 91%	-	16	11 / 5 45%	3 / 0 0%	8 / 5 63%	6 / 5 83%	-	5	-
11 Kuświk	198	'62	-	-	-	2	-	-	9 / 7 78%	-	11	12 / 4 33%	5 / 1 20%	7 / 3 43%	1 / 0 0%	1 / 1 100%	4	-
3 Marcjanik	225	'88	-	-	-	-	-	-	44 / 40 91%	-	40	8 / 2 25%	4 / 1 25%	4 / 1 25%	-	1 / 1 100%	6	3
28 Ambrosiewicz	261	'45	-	0.23	1 / 1 100%	-	2	-	21 / 16 76%	-	21	6 / 3 50%	1 / 0 0%	5 / 3 60%	2 / 2 100%	-	4	-
88 Nowak	207	'36	-	-	-	1	1	-	7 / 4 57%	-	11	6 / 3 50%	2 / 1 50%	4 / 2 50%	1 / 0 0%	-	2	1



Terminy

Atak

To posiadanie piłki przez jedną drużynę z przejściem na połowę przeciwnika.

Szybki atak (kontratak)

atak z gry, który rozwija się bezpośrednio po przejęciu piłki od przeciwnika. Szybki atak trwa nie więcej niż 30 sekund. Prędkość ruchu do bramki przeciwnika przy tym ataku wynosi nie mniej niż 2,6 m/s.

Atak pozycyjny

Atak z gry lub stałych fragmentów (aut, rzut wolny). Pozycyjny atak trwa więcej niż 30s lub prędkość ruchu drużyny do bramki przeciwnika jest mniejsza niż 2,6 m/s.

Atak z rzutu wolnego lub autu.

Atak po rozegraniu rzutu wolnego lub autu, przy którym pierwszym lub drugim działaniem jest strzał na bramkę, lub podanie w pole karne przeciwnika.

Atak z rzutu różnego.

Akcje drużyny po rozegraniu rzutu różnego aż do końca posiadania piłki lub oddalenia piłki przez drużynę przeciwnika do strefy centralnej.

Strzał

Skierowanie piłki do bramki przeciwnika mającej na względzie strzelenie bramki. Rejestrowane są strzały celne (w światło bramki), niecelne (w tym strzały w słupek i w poprzeczkę), a także strzały przejęte przez przeciwnika.

Podanie kluczowe

Podanie do partnera, który jest w sytuacji bramkowej (1 na 1, pusta bramka itd.); podanie do zawodnika, które stwarza realną szansę na zdobycie bramki; podanie które 'odcina' linię obrony w fazie ataku.

Pojedynki

Wszystkie rodzaje walki o piłkę piłkarzy na boisku. Pojedynki nie są rejestrowane dodatkowo, jest to sumaryczny wskaźnik, zawiera walkę o piłkę w neutralnym położeniu zarówno na ziemi jak i w powietrzu, dryblingi, odebrania piłki oraz utraty piłki przy odbiorach przeciwnika

Pojedynki w powietrzu

Walka o piłkę, która znajduje się powyżej poziomu ramion.

Dryblowanie

Aktywna akcja piłkarza, posiadającego piłkę próba ominięcia przeciwnika z pomocą dryblingu. Przy udanym dryblingu zawodnikowi drużyny przeciwnej rejestruje się nieudane odebranie piłki i na odwrót.

Odebranie piłki przeciwnikowi i strata piłki w walce

Aktywne działania zawodnika, usiłującego odebrać piłkę zawodnikowi posiadającemu ją (przeciwnikowi rejestruje się strata piłki poprzez odebranie); odebranie to także przeszkadzanie w dryblowaniu przeciwnikowi.

Posiadanie piłki

Ruch zawodnika z piłką (mniej niż 3 dotknięcia piłki).

Nieudane przyjęcie piłki (nieudana kontrola nad piłką)

Strata piłki bez jakiegokolwiek walki z przeciwnikiem, spowodowana przez techniczne błędy rywala.

Nabycie piłki

Akcja piłkarza (przejęcie, przechwyt, wygrany pojedynek), która powoduje stratę piłki przez przeciwnika z dalszą możliwością prowadzenia szybkiego ataku.

Strata piłki

Akcja zawodnika (niedokładne podanie, przegrany pojedynek, itd.), która powoduje stratę piłki przez jego drużynę. Jeśli posiadanie piłki zakończy się faulem przeciwnika lub strzałem w światło bramki, to strata nie rejestruje się.

Tempo akcji w ataku

Liczba akcji skierowanych na atak w momencie posiadania piłki.

Tempo dokładnych podań

Liczba dokładnych podań w momencie posiadania piłki

Indeks intensywności pojedynków

liczba pojedynków i przechwytych drużyny broniącej- na minutę -w czasie posiadania piłki przez przeciwnika

xG

System do oceny jakości strzałów wykonanych przez gracza lub drużynę. Liczbę expected goals oblicza się na podstawie rodzaju strzału i strefy, z której został wykonany.