



PKO Bank Polski
EKSTRAKLASA

KOLEJKA 2 | 02.08.21

KONIEC MECZU

LECHIA GDAŃSK

1 0

WISŁA PŁOCK

KOCYLA 63' (SAM.)

RAPORT STATYSTYCZNY

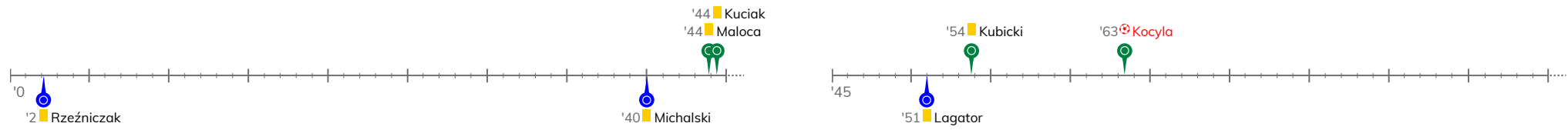


STATS

LECHIA GDAŃSK 1-0 WISŁA PŁOCK

Informacje o meczu

Linia czasu



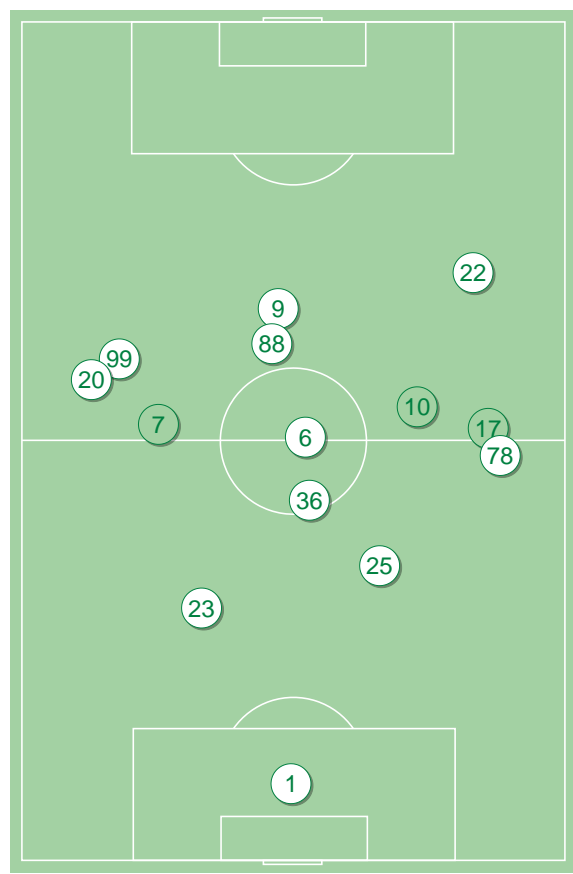
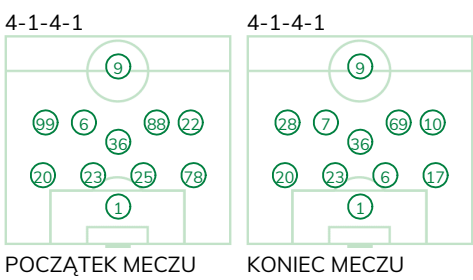
Średnie pozycje piłkarzy

Lechia Gdańsk

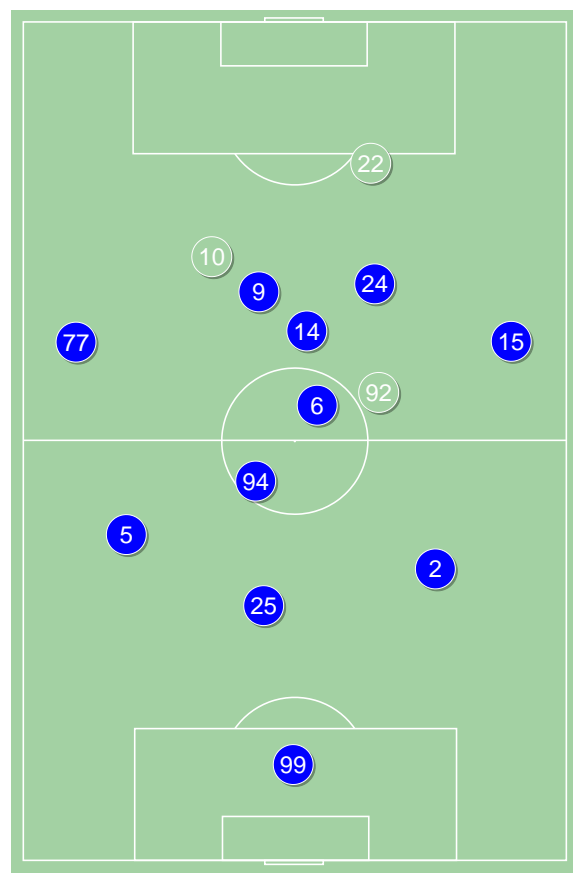
1	Alomerovic	
20	Conrado	
23	Maloca	■
25	Nalepa	'90 ▼
78	Musolitin	'59 ▼
36	Makowski	
99	Durmus	'90 ▼
6	Kubicki	■
88	Kaluzinski	'59 ▼
22	Ceesay	'77 ▼
9	Zwoliński	
17	Żukowski	'59 ▲
7	Gajos	'59 ▲
10	Diabate	'77 ▲
28	Flavio Paixao	'90 ▲
69	Bieganski	'90 ▲

Wisła Płock

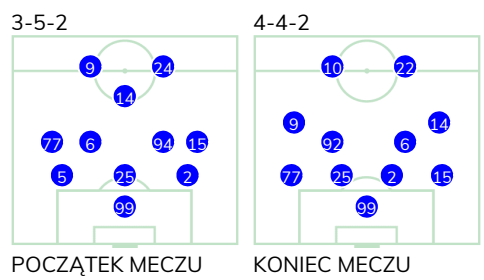
99	Gradecki	
5	Krivotsyuk	'87 ▼
25	Rzeźniczak	■
2	Michalski	■
77	Tomasik	
6	Rasak	
94	Lagator	■ '68 ▼
15	Vallo	
14	Szwoch	
9	Kocyla	⊕
24	Kolar	'68 ▼
92	Furman	'68 ▲
10	Wolski	'68 ▲
22	Susnjara	'87 ▲



Lechia Gdańsk ↑



Wisła Płock ↑



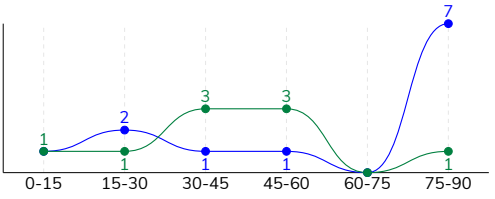
POCZĄTEK MECZU

KONIEC MECZU

LECHIA GDAŃSK 1-0 WISŁA PŁOCK

Główne statystyki

STRZAŁY / CELNE	9 / 4	12 / 4
1. połowa	5 / 2	4 / 1
2. połowa	4 / 2	8 / 3



Strzały niecelne	1	4
Strzały zablokowane	4	4
Strzały z pola karnego / celne	5 / 3	9 / 3
Średni dystans do bramki, m	17.1	15.8
Faule	14	13
Żółte / czerwone kartki	3 / 0	3 / 0
Spalone	1	3
Rzuty różne	8	9

Podania

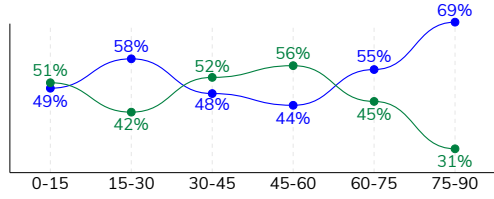
PODANIA / DOKŁADNE	352 / 254 72%	447 / 365 82%
1. połowa	208 / 162 78%	228 / 194 85%
2. połowa	144 / 92 64%	219 / 171 78%
Podanie kluczowe	8 / 5 63%	12 / 7 58%

Pojedynki

POJEDYNKI	182 / 107 59%	182 / 75 41%
1. połowa	90 / 57 63%	90 / 33 37%
2. połowa	92 / 50 54%	92 / 42 46%
Pojedynki w powietrzu	66 / 39 59%	66 / 27 41%
Pojedynki na ziemi	116 / 68 59%	116 / 48 41%
Dryblingi / udane	20 / 13 65%	19 / 8 42%
Odbiory / udane	31 / 23 74%	28 / 15 54%
Straty / na własnej połowie	64 / 13	63 / 14
Odzyskane piłki / na połowie przeciwnika	43 / 9	43 / 5

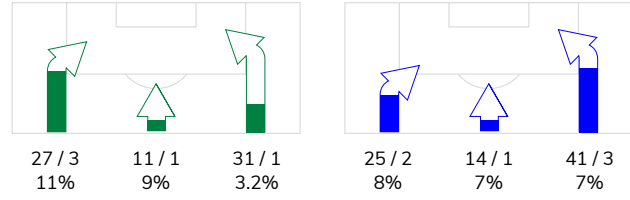
Posiadanie piłki

POSIADANIE PIŁKI	44%	56%
1. połowa	48%	52%
2. połowa	40%	60%

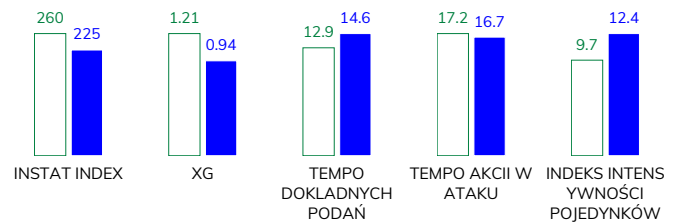


Ataki pozycyjne	58 / 3 5%	67 / 5 7%
Kontrataki	11 / 3 27%	13 / 1 8%
Ataki ze stałych fragmentów	14 / 4 29%	14 / 6 43%
Strzały z rzutów wolnych / celne	1 / 0 0%	-
Warianty rzutów wolnych	3 / 0 0%	5 / 3 60%
Rzuty różne	8 / 2 25%	9 / 3 33%
Rzuty karne / strzelone	-	-

STRONY ATAKU



Kluczowe indeksy występu



TOP-3 InStat Index

1 Alomerovic	299	2 Michalski	260
6 Kubicki	293	99 Gradecki	249
25 Nalepa	289	6 Rasak	248

TOP-3 Strzały / celne

25 Nalepa	2 / 1 50%	6 Rasak	4 / 1 25%
22 Ceesay	2 / 1 50%	5 Krivotsyuk	3 / 1 33%
99 Durmus	1 / 1 100%	25 Rzeźniczak	1 / 1 100%

TOP-3 Podania

36 Makowski	39 / 27 69%	77 Tomasiak	56 / 48 86%
6 Kubicki	35 / 25 71%	14 Szwoch	53 / 45 85%
1 Alomerovic	28 / 25 89%	5 Krivotsyuk	44 / 39 89%

TOP-3 Podania kluczowe

99 Durmus	2 / 1 50%	14 Szwoch	5 / 4 80%
20 Conrado	1 / 1 100%	92 Furman	2 / 2 100%
6 Kubicki	1 / 1 100%	15 Vallo	1 / 1 100%

TOP-3 Pojedynki

9 Zwoliński	32 / 14 44%	2 Michalski	16 / 10 63%
36 Makowski	19 / 13 68%	14 Szwoch	22 / 8 36%
25 Nalepa	13 / 12 92%	94 Lagator	18 / 8 44%

TOP-3 Dryblingi

36 Makowski	5 / 3 60%	15 Vallo	7 / 2 29%
6 Kubicki	4 / 3 75%	10 Wolski	3 / 2 67%
20 Conrado	2 / 2 100%	24 Kolar	2 / 2 100%

LECHIA GDAŃSK 1-0 WISŁA PŁOCK

Statystyki zawodników

Lechia Gdańsk

	INSTA T INDEX	Minuty na boisku	Bramki / asysty	xG	Strzały / celne	Faule	Faulow any	Spalony	Podania / dokładne	Podanie kluczowe	Podania przyjęte	Pojedyunki / wygrane	Pojedyunki w powietrzu	Pojedyunki na ziemi	Dryblingi / udane	Odbiory / udane	Stracone piłki	Odzyska ne piłki
1 Alomerovic	299	'99	-	-	-	-	-	-	28 / 25 89%	-	11	1 / 1 100%	1 / 1 100%	-	-	-	3	5
20 Conrado	241	'99	-	-	-	1	-	-	35 / 23 66%	1 / 1 100%	22	20 / 10 50%	6 / 2 33%	14 / 8 57%	2 / 2 100%	6 / 5 83%	10	2
23 Maloca	275	'99	-	-	-	1	-	-	22 / 20 91%	-	12	10 / 8 80%	6 / 4 67%	4 / 4 100%	-	1 / 1 100%	-	4
25 Nalepa	289	'90	-	0.14	2 / 1 50%	1	1	-	31 / 24 77%	-	20	13 / 12 92%	8 / 7 88%	5 / 5 100%	-	2 / 2 100%	2	5
78 Musolitin	233	'59	-	-	-	-	-	-	28 / 24 86%	-	19	6 / 4 67%	2 / 2 100%	4 / 2 50%	1 / 0 0%	2 / 2 100%	4	4
36 Makowski	254	'99	-	0.06	2 / 0 0%	1	-	-	39 / 27 69%	-	28	19 / 13 68%	5 / 4 80%	14 / 9 64%	5 / 3 60%	2 / 1 50%	6	4
99 Durmus	245	'90	-	0.23	1 / 1 100%	-	4	1	34 / 22 65%	2 / 1 50%	21	17 / 8 47%	6 / 1 17%	11 / 7 64%	1 / 1 100%	3 / 2 67%	6	3
6 Kubicki	293	'99	-	-	-	2	1	-	35 / 25 71%	1 / 1 100%	21	21 / 11 52%	4 / 3 75%	17 / 8 47%	4 / 3 75%	4 / 2 50%	9	6
88 Kaluzinski	230	'59	-	0.35	1 / 0 0%	-	1	-	23 / 17 74%	-	20	12 / 7 58%	4 / 3 75%	8 / 4 50%	-	3 / 2 67%	4	1
22 Ceesay	279	'77	-	0.17	2 / 1 50%	3	1	-	20 / 11 55%	1 / 0 0%	21	12 / 8 67%	2 / 2 100%	10 / 6 60%	2 / 2 100%	1 / 1 100%	4	1
9 Zwoliński	253	'99	-	0.26	1 / 1 100%	2	3	-	22 / 14 64%	1 / 0 0%	41	32 / 14 44%	19 / 8 42%	13 / 6 46%	1 / 0 0%	2 / 1 50%	8	-
17 Żukowski	286	'40	-	-	-	1	-	-	14 / 8 57%	1 / 1 100%	3	7 / 6 86%	-	7 / 6 86%	1 / 1 100%	5 / 4 80%	4	3
7 Gajos	219	'40	-	-	-	1	-	-	12 / 8 67%	1 / 1 100%	6	5 / 2 40%	1 / 1 100%	4 / 1 25%	1 / 0 0%	-	2	4
10 Diabate	238	'22	-	-	-	1	1	-	6 / 4 67%	-	7	5 / 3 60%	1 / 1 100%	4 / 2 50%	2 / 1 50%	-	1	-
28 Flavio Paixao	-	'9	-	-	-	-	-	-	2 / 1 50%	-	1	1 / 0 0%	-	1 / 0 0%	-	-	1	1
69 Bieganski	-	'9	-	-	-	-	-	-	1 / 1 100%	-	1	1 / 0 0%	1 / 0 0%	-	-	-	-	-

Wisła Płock

	INSTA T INDEX	Minuty na boisku	Bramki / asysty	xG	Strzały / celne	Faule	Faulow any	Spalony	Podania / dokładne	Podanie kluczowe	Podania przyjęte	Pojedyunki / wygrane	Pojedyunki w powietrzu	Pojedyunki na ziemi	Dryblingi / udane	Odbiory / udane	Stracone piłki	Odzyska ne piłki
99 Gradecki	249	'99	-	-	-	-	-	-	29 / 25 86%	-	10	2 / 2 100%	1 / 1 100%	1 / 1 100%	-	-	2	10
5 Krivotsyuk	223	'87	-	0.32	3 / 1 33%	1	1	-	44 / 39 89%	1 / 0 0%	32	18 / 7 39%	5 / 2 40%	13 / 5 38%	1 / 0 0%	3 / 1 33%	2	7
25 Rzeźniczak	209	'99	-	0.03	1 / 1 100%	3	-	-	40 / 34 85%	-	27	16 / 6 38%	10 / 5 50%	6 / 1 17%	-	3 / 1 33%	5	3
2 Michalski	260	'99	-	-	-	3	1	1	45 / 38 84%	-	23	16 / 10 63%	9 / 7 78%	7 / 3 43%	-	1 / 0 0%	7	8
77 Tomasiak	245	'99	-	0.06	1 / 0 0%	-	3	1	56 / 48 86%	-	48	7 / 3 43%	1 / 0 0%	6 / 3 50%	2 / 1 50%	3 / 2 67%	8	1
6 Rasak	248	'99	-	0.40	4 / 1 25%	-	1	-	36 / 29 81%	-	29	15 / 8 53%	6 / 2 33%	9 / 6 67%	1 / 1 100%	2 / 2 100%	1	2
94 Lagator	208	'68	-	-	-	3	-	-	29 / 20 69%	-	27	18 / 8 44%	9 / 2 22%	9 / 6 67%	-	4 / 4 100%	9	6
15 Vallo	234	'99	-	0.02	1 / 1 100%	1	1	1	50 / 34 68%	1 / 1 100%	40	21 / 7 33%	4 / 1 25%	17 / 6 35%	7 / 2 29%	3 / 2 67%	13	2
14 Szwoch	246	'99	-	-	-	1	4	-	53 / 45 85%	5 / 4 80%	48	22 / 8 36%	3 / 2 67%	19 / 6 32%	-	6 / 2 33%	5	-
9 Kocyla	177	'99	-	0.02	1 / 0 0%	1	1	-	19 / 15 79%	-	33	29 / 7 24%	12 / 3 25%	17 / 4 24%	3 / 0 0%	3 / 1 33%	6	2
24 Kolar	191	'68	-	-	-	-	1	-	10 / 9 90%	1 / 0 0%	15	7 / 4 57%	2 / 0 0%	5 / 4 80%	2 / 2 100%	-	1	-
92 Furman	240	'31	-	-	-	-	-	-	20 / 19 95%	2 / 2 100%	12	3 / 2 67%	2 / 1 50%	1 / 1 100%	-	-	-	2
10 Wolski	190	'31	-	-	-	-	1	-	12 / 8 67%	2 / 0 0%	15	6 / 2 33%	-	6 / 2 33%	3 / 2 67%	-	3	-
22 Susnjara	-	'12	-	0.09	1 / 0 0%	-	-	-	4 / 2 50%	-	6	2 / 1 50%	2 / 1 50%	-	-	-	1	-

Terminy

Atak

Posiadanie piłki przez jedną drużynę z przejściem na połowę przeciwnika.

Kontratak

Atak z gry, który rozwija się bezpośrednio po przejęciu piłki od przeciwnika. Kontratak trwa nie więcej niż 30 sekund. Prędkość ruchu do bramki przeciwnika przy tym ataku wynosi nie mniej niż 2,6 m/s.

Atak pozycyjny

Atak z gry lub ze stałych fragmentów (wyrzut z autu, rzut wolny). Pozycyjny atak trwa więcej niż 30 sekund lub prędkość ruchu drużyny do bramki przeciwnika jest mniejsza niż 2,6 m/s.

Atak po rzucie wolnym lub wyrzucie z autu

Atak po rozegraniu rzutu różnego, rzutu wolnego lub wyrzutu z autu, przy którym pierwszym lub drugim zagranieniem jest strzał na bramkę lub dośrodkowanie w pole karne.

Atak po rzucie różnym

Akcje drużyny po rozegraniu rzutu różnego aż do straty piłki lub oddalenia piłki przez drużynę przeciwnika do strefy centralnej.

Strzał

Skierowanie piłki do bramki przeciwnika mającej na celu strzelenie bramki. Rejestrowane są strzały celne (w światło bramki), niecelne (w tym strzały w słupek i w poprzeczkę), a także strzały zablokowane przez przeciwnika.

Podanie kluczowe

Podanie do partnera, który jest w sytuacji bramkowej (1 na 1, pusta bramka itd.); podanie do zawodnika, które stwarza realną szansę na zdobycie bramki; podanie które 'odcina' linię obrony w fazie ataku.

Pojedynek

Wszystkie rodzaje pojedynków na boisku. To sumaryczny wskaźnik, zawierający walkę o niekontrolowaną przez nikogo piłkę, pojedynki w powietrzu, dryblingi, odbiory oraz straty, spowodowane odbiorami przeciwnika.

Pojedynek w powietrzu

Walka o piłkę, która znajduje się powyżej poziomu ramion..

Dryblowanie

Aktywna akcja piłkarza, posiadającego piłkę próba ominięcia przeciwnika z pomocą dryblingu. Przy udanym dryblingu zawodnikowi drużyny przeciwnej rejestruje się nieudane odebranie piłki i na odwrót.

Odbiór

Aktywne działanie zawodnika, usiłującego odebrać piłkę zawodnikowi ją posiadającemu (przeciwnikowi w tej sytuacji zostaje zaliczona strata); przeciwdziałanie dryblowaniu przeciwnika również uznaje się za odbiór.

Drybling

Świadomy ruch zawodnika z piłką (przynajmniej trzy kontakty z piłką)

Nieudane przyjęcie piłki

Strata piłki bez starcia z przeciwnikiem, w wyniku nieudanej akcji..

Odzyskane piłki

Akcja piłkarza (przejęcie, przechwyt, wygrany pojedynek), która powoduje stratę piłki przez przeciwnika z dalszą możliwością prowadzenia szybkiego kontrataku.

Strata piłki

Akcja zawodnika (nieodkładne podanie, przegrany pojedynek, itd.), która powoduje stratę piłki przez jego drużynę. Jeśli posiadanie piłki zakończy się faulem przeciwnika lub strzałem w światło bramki, to strata nie rejestruje się.

Tempo akcji w ataku

Liczba akcji konstruktywnych na minutę posiadania piłki.

Tempo dokładnych podań

Liczba dokładnych podań na minutę posiadania piłki

Indeks intensywności pojedynków

liczba pojedynków i przechwytych drużyny broniącej - na minutę posiadania piłki przez przeciwnika

xG

Oczekiwana liczba bramek zawodnika lub drużyny w meczu, nie licząc rzutów karnych. Liczbę expected goals oblicza się na podstawie rodzaju strzału i strefy, z której został wykonany.