



PKO Bank Polski
EKSTRAKLASA

KOLEJKA 13 14.12.20		
KONIEC MECZU		
LECHIA GDAŃSK	0 1	WISŁA PŁOCK
		LAGATOR 65'

RAPORT STATYSTYCZNY



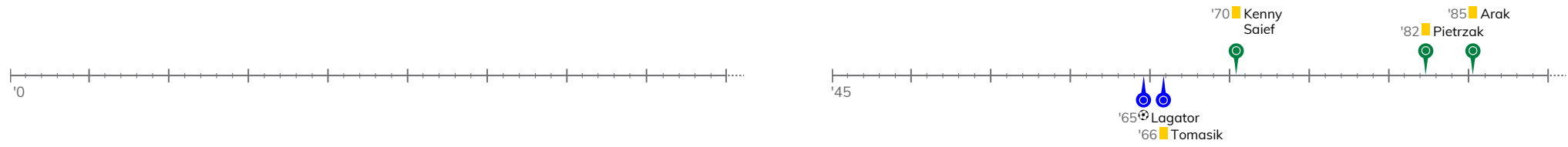
STATS



LECHIA GDAŃSK 0-1 WISŁA PŁOCK

Informacje o meczu

Linia czasu



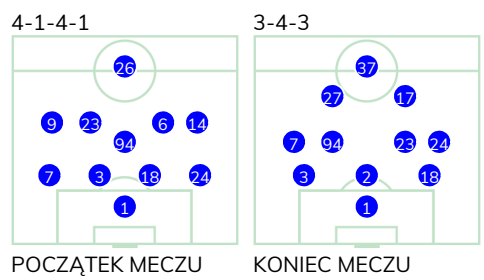
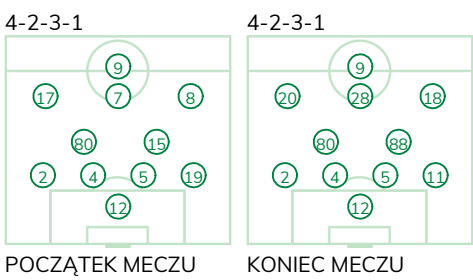
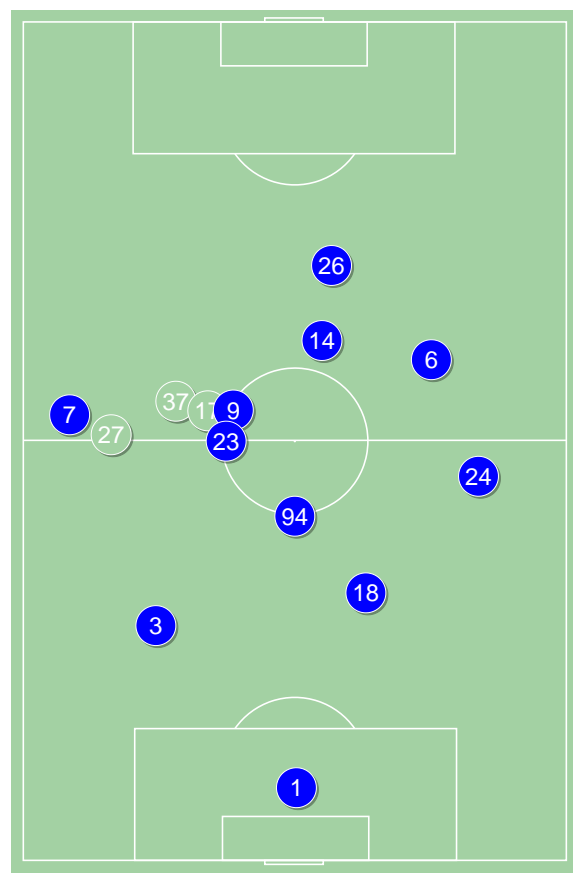
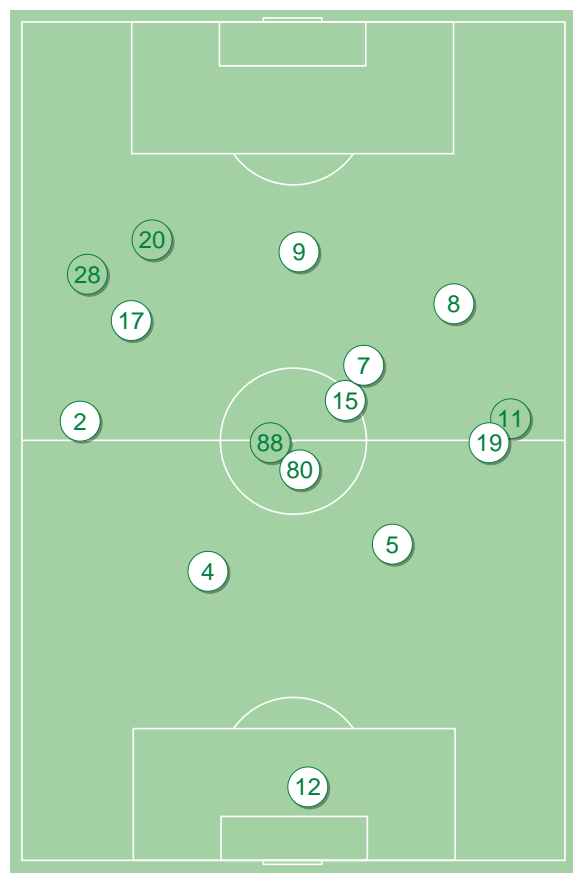
Średnie pozycje piłkarzy

Lechia Gdańsk

12	Kuciak	
2	Pietrzak	■
4	Toberts	
5	Kopacz	
19	Fila	'81 ▼
80	Kryeziu	
15	Kenny Saief	■ '77 ▼
17	Żukowski	'46 ▼
7	Gajos	'72 ▼
8	Haydari	'46 ▼
9	Zwoliński	
88	Kaluzinski	'46 ▲
20	Conrado	'46 ▲
28	Flavio Paixao	'72 ▲
11	Mihalik	'77 ▲
18	Arak	■ '81 ▲

Wisła Płock

1	Kamiński	
7	Tomasik	■
3	Obradovic	
18	Uryga	
24	Angel	
94	Lagator	⊕
9	Kocyla	'72 ▼
23	Lesniak	
6	Rasak	'63 ▼
14	Szwoch	'92 ▼
26	Sheridan	'72 ▼
17	Adamczyk	'63 ▲
27	Owre Gjertsen	'72 ▲
37	Lewandowski	'72 ▲
2	Michalski	'92 ▲



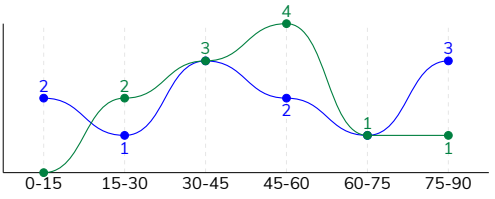
Lechia Gdańsk ↑

Wisła Płock ↑

LECHIA GDAŃSK 0-1 WISŁA PŁOCK

Główne statystyki

STRZAŁY / CELNE	11 / 3	12 / 5
1. połowa	5 / 1	6 / 2
2. połowa	6 / 2	6 / 3



Strzały niecelne	5	3
Strzały zablokowane	3	4
Strzały z pola karnego / celne	4 / 2	7 / 3
Średni dystans do bramki, m	21.4	17.7
Faule	21	15
Żółte / czerwone kartki	3 / 0	1 / 0
Spalone	-	1
Rzuty różne	3	4

Podania

PODANIA / DOKŁADNE	448 / 352 79%	485 / 379 78%
1. połowa	195 / 152 78%	278 / 228 82%
2. połowa	253 / 200 79%	207 / 151 73%
Podanie kluczowe	9 / 3 33%	12 / 4 33%

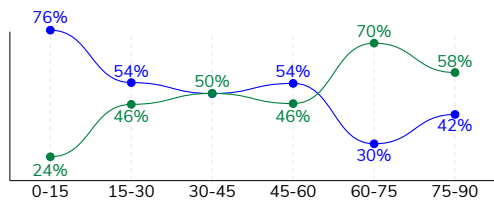
Pojedynki

POJEDYNKI	189 / 100 53%	189 / 89 47%
1. połowa	100 / 55 55%	100 / 45 45%
2. połowa	89 / 45 51%	89 / 44 49%
Pojedynki w powietrzu	50 / 21 42%	50 / 29 58%
Pojedynki na ziemi	139 / 79 57%	139 / 60 43%
Dryblingi / udane	38 / 24 63%	22 / 9 41%
Odbiory / udane	37 / 28 76%	46 / 22 48%
Straty / na własnej połowie	81 / 15	83 / 19
Odzyskane piłki / na połowie przeciwnika	61 / 11	61 / 11

Posiadanie piłki

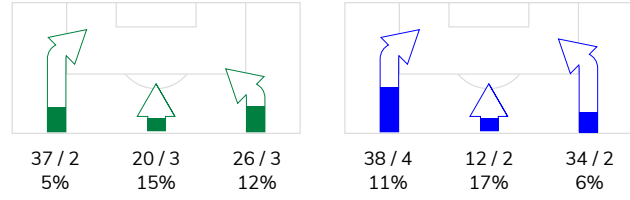
Statystyki drużyn

POSIADANIE PIŁKI	49%	51%
1. połowa	41%	59%
2. połowa	58%	42%

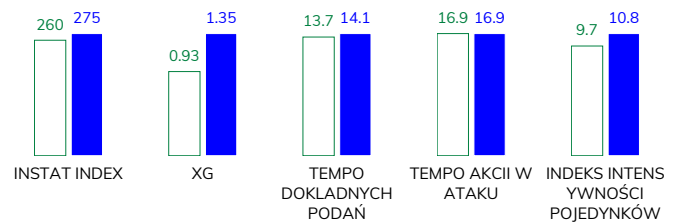


Ataki pozycyjne	66 / 6 9%	74 / 7 9%
Kontrataki	17 / 2 12%	10 / 1 10%
Ataki ze stałych fragmentów	9 / 3 33%	13 / 2 15%
Strzały z rzutów wolnych / celne	-	-
Warianty rzutów wolnych	6 / 0 0%	8 / 2 25%
Rzuty różne	3 / 3 100%	4 / 0 0%
Rzuty karne / strzelone	-	-

STRONY ATAKU



Kluczowe indeksy występu



TOP-3 InStat Index

19 Fila	311	94 Lagator	363
12 Kuciak	305	1 Kamiński	321
15 Kenny Saief	304	18 Uryga	301

TOP-3 Strzały / celne

20 Conrado	3 / 1 33%	23 Lesniak	4 / 2 50%
15 Kenny Saief	2 / 1 50%	94 Lagator	1 / 1 100%
7 Gajos	1 / 1 100%	6 Rasak	1 / 1 100%

TOP-3 Podania

2 Pietrzak	65 / 52 80%	24 Angel	56 / 51 91%
19 Fila	54 / 47 87%	14 Szwoch	61 / 45 74%
5 Kopacz	54 / 46 85%	94 Lagator	54 / 43 80%

TOP-3 Podania kluczowe

15 Kenny Saief	5 / 2 40%	26 Sheridan	3 / 1 33%
88 Kaluzinski	1 / 1 100%	14 Szwoch	3 / 1 33%
7 Gajos	1 / 0 0%	7 Tomasik	1 / 1 100%

TOP-3 Pojedynki

15 Kenny Saief	24 / 14 58%	94 Lagator	22 / 17 77%
19 Fila	12 / 12 100%	24 Angel	25 / 15 60%
9 Zwoliński	24 / 10 42%	26 Sheridan	19 / 11 58%

TOP-3 Dryblingi

15 Kenny Saief	7 / 5 71%	9 Kocyla	7 / 3 43%
17 Żukowski	4 / 3 75%	24 Angel	4 / 2 50%
20 Conrado	6 / 2 33%	6 Rasak	3 / 1 33%



Terminy

Atak

Posiadanie piłki przez jedną drużynę z przejściem na połowę przeciwnika.

Kontratak

Atak z gry, który rozwija się bezpośrednio po przejęciu piłki od przeciwnika. Kontratak trwa nie więcej niż 30 sekund. Prędkość ruchu do bramki przeciwnika przy tym ataku wynosi nie mniej niż 2,6 m/s.

Atak pozycyjny

Atak z gry lub ze stałych fragmentów (wyrzut z autu, rzut wolny). Pozycyjny atak trwa więcej niż 30 sekund lub prędkość ruchu drużyny do bramki przeciwnika jest mniejsza niż 2,6 m/s.

Atak po rzucie wolnym lub wyrzucie z autu

Atak po rozegraniu rzutu różnego, rzutu wolnego lub wyrzutu z autu, przy którym pierwszym lub drugim zagranieniem jest strzał na bramkę lub dośrodkowanie w pole karne.

Atak po rzucie różnym

Akcje drużyny po rozegraniu rzutu różnego aż do straty piłki lub oddalenia piłki przez drużynę przeciwnika do strefy centralnej.

Strzał

Skierowanie piłki do bramki przeciwnika mającej na celu strzelenie bramki. Rejestrowane są strzały celne (w światło bramki), niecelne (w tym strzały w słupek i w poprzeczkę), a także strzały zablokowane przez przeciwnika.

Podanie kluczowe

Podanie do partnera, który jest w sytuacji bramkowej (1 na 1, pusta bramka itd.); podanie do zawodnika, które stwarza realną szansę na zdobycie bramki; podanie które 'odcina' linię obrony w fazie ataku.

Pojedynek

Wszystkie rodzaje pojedynków na boisku. To sumaryczny wskaźnik, zawierający walkę o niekontrolowaną przez nikogo piłkę, pojedynki w powietrzu, dryblingi, odbiory oraz straty, spowodowane odbiorami przeciwnika.

Pojedynek w powietrzu

Walka o piłkę, która znajduje się powyżej poziomu ramion..

Dryblowanie

Aktywna akcja piłkarza, posiadającego piłkę próba ominięcia przeciwnika z pomocą dryblingu. Przy udanym dryblingu zawodnikowi drużyny przeciwnej rejestruje się nieudane odebranie piłki i na odwrót.

Odbiór

Aktywne działanie zawodnika, usiłującego odebrać piłkę zawodnikowi ją posiadającemu (przeciwnikowi w tej sytuacji zostaje zaliczona strata); przeciwdziałanie dryblowaniu przeciwnika również uznaje się za odbiór.

Drybling

Świadomy ruch zawodnika z piłką (przynajmniej trzy kontakty z piłką)

Nieudane przyjęcie piłki

Strata piłki bez starcia z przeciwnikiem, w wyniku nieudanej akcji..

Odzyskane piłki

Akcja piłkarza (przejęcie, przechwyt, wygrany pojedynek), która powoduje stratę piłki przez przeciwnika z dalszą możliwością prowadzenia szybkiego kontrataku.

Strata piłki

Akcja zawodnika (niedokładne podanie, przegrany pojedynek, itd.), która powoduje stratę piłki przez jego drużynę. Jeśli posiadanie piłki zakończy się faulem przeciwnika lub strzałem w światło bramki, to strata nie rejestruje się.

Tempo akcji w ataku

Liczba akcji konstruktywnych na minutę posiadania piłki.

Tempo dokładnych podań

Liczba dokładnych podań na minutę posiadania piłki

Indeks intensywności pojedynków

liczba pojedynków i przechwytych drużyny broniącej - na minutę posiadania piłki przez przeciwnika

xG

System do oceny jakości strzałów wykonanych przez gracza lub drużynę. Liczbę expected goals oblicza się na podstawie rodzaju strzału i strefy, z której został wykonany.