



PKO Bank Polski
EKSTRAKLASA

KOLEJKA 2 | 28.07.19

KONIEC MECZU

LECHIA GDAŃSK

0

0

WISŁA KRAKÓW

RAPORT STATYSTYCZNY

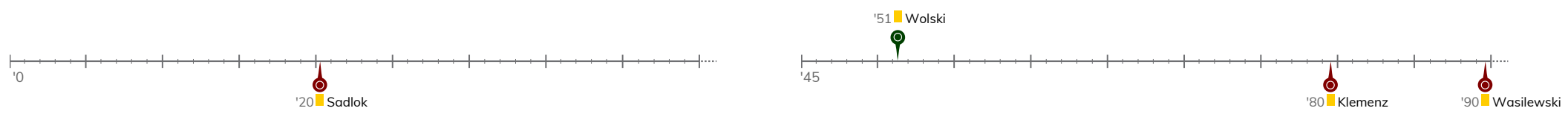


STATS

LECHIA GDAŃSK 0-0 WISŁA KRAKÓW

Informacje o meczu

Linia czasu



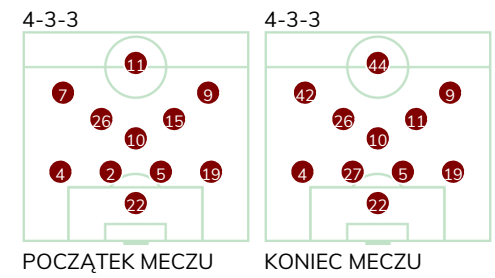
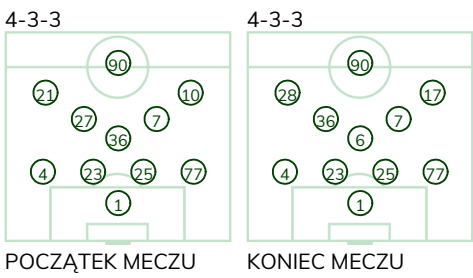
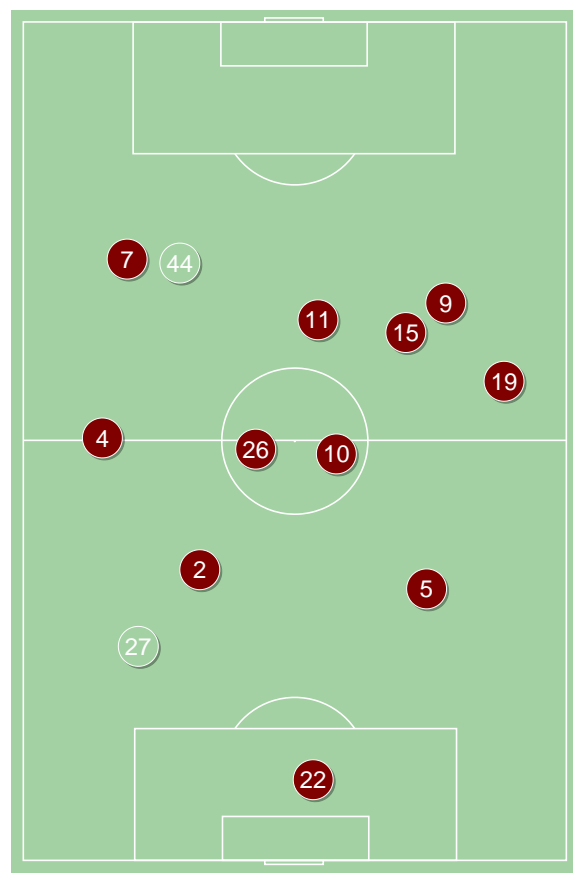
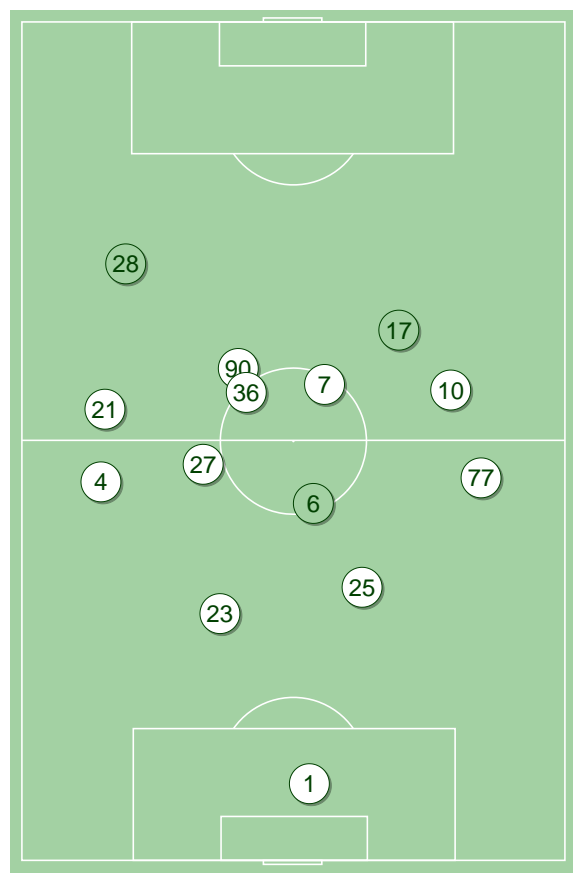
Średnie pozycje piłkarzy

Lechia Gdańsk

1	Alomerovic		
4	Chrzanowski		
23	Maloca		
25	Nalepa		
77	Kobryń		
36	Makowski		
27	Wolski	■	'56 ▼
7	Gajos		
21	Peszko		'72 ▼
10	Vikri		'45 ▼
90	Sobiech		
6	Kubicki		'45 ▲
17	Haraslin		'56 ▲
28	Flavio Paixao		'72 ▲

Wisła Kraków

22	Buchalik		
4	Sadlok	■	
2	Janicki		'78 ▼
5	Klemenz	■	
19	Niepsuj		
10	Basha		
26	Wojtkowski		
15	Silva Rocha		'76 ▼
7	Mak		'88 ▼
9	Boguski		
11	Drzazga		
44	Buksa		'76 ▲
27	Wasilewski	■	'78 ▲
42	Morys		'88 ▲



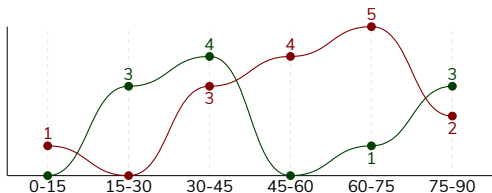
Lechia Gdańsk ↑

Wisła Kraków ↑

LECHIA GDAŃSK 0-0 WISŁA KRAKÓW

Główne statystyki

STRZAŁY / CELNE	11 / 4	15 / 4
1 połowa	7 / 2	4 / 1
2 połowa	4 / 2	11 / 3



Strzały niecelne	3	5
Strzały przejęte	3	5
Strzały z pola karnego / celne	2 / 0	6 / 1
Średni dystans do bramki, m	24.6	20.4
Faule	24	10
Żółte / czerwone kartki	1 / 0	3 / 0
Spalone	2	1
Rzuty różne	6	5

Podania

PODANIA / DOKŁADNE	304 / 217 71%	493 / 399 81%
1 połowa	151 / 112 74%	248 / 197 79%
2 połowa	153 / 105 69%	245 / 202 82%
Podanie kluczowe	4 / 3 75%	5 / 3 60%

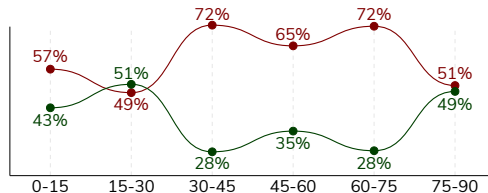
Pojedynki

POJEDYNKI	177 / 84 47%	177 / 93 53%
1 połowa	86 / 35 41%	86 / 51 59%
2 połowa	91 / 49 54%	91 / 42 46%
Pojedynki w powietrzu	49 / 23 47%	49 / 26 53%
Pojedynki na ziemi	128 / 61 48%	128 / 67 52%
Zwody / udane	29 / 16 55%	30 / 18 60%
Odbiory / udane	37 / 19 51%	37 / 21 57%
Straty / na własnej połowie	77 / 23	69 / 14
Nabycie piłki / na połowie przeciwnika	55 / 9	47 / 14

Posiadanie piłki

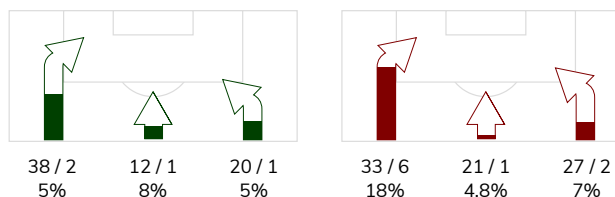
Statystyki drużyn

POSIADANIE PIŁKI	39%	61%
1 połowa	40%	60%
2 połowa	39%	61%

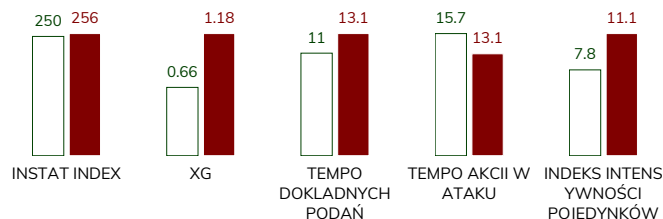


Ataki pozycyjne	50 / 3 6%	70 / 6 9%
Kontrataki	20 / 1 5%	11 / 4 36%
Stały fragment w ataku	9 / 6 67%	13 / 4 31%
Strzał z rzutu wolnego / celne	1 / 0 0%	1 / 0 0%
Warianty stałych fragmentów gry	1 / 0 0%	7 / 2 29%
Kombinacyjne rzuty różne	6 / 4 67%	5 / 1 20%
Rzuty karne / strzelone	-	-

STRONY ATAKU



Kluczowe indeksy występu



TOP-3 InStat Index

23 Maloca	292	10 Basha	309
1 Alomerovic	284	15 Silva Rocha	292
77 Kobryń	261	4 Sadlok	276

TOP-3 Strzały / celne

7 Gajos	4 / 1 25%	7 Mak	4 / 2 50%
25 Nalepa	2 / 1 50%	15 Silva Rocha	4 / 2 50%
77 Kobryń	1 / 1 100%	10 Basha	3 / 0 0%

TOP-3 Podania

4 Chrzanowski	46 / 31 67%	10 Basha	63 / 56 89%
23 Maloca	33 / 26 79%	5 Klemenzen	58 / 47 81%
77 Kobryń	28 / 24 86%	4 Sadlok	60 / 45 75%

TOP-3 Podania kluczowe

21 Peszko	3 / 2 67%	19 Niepsuj	1 / 1 100%
7 Gajos	1 / 1 100%	15 Silva Rocha	1 / 1 100%
1 Alomerovic	-	9 Boguski	1 / 1 100%

TOP-3 Pojedynki

4 Chrzanowski	18 / 12 67%	4 Sadlok	22 / 17 77%
77 Kobryń	20 / 11 55%	7 Mak	24 / 12 50%
90 Sobiech	20 / 8 40%	10 Basha	16 / 11 69%

TOP-3 Zwody

10 Vikri	8 / 4 50%	7 Mak	10 / 6 60%
7 Gajos	5 / 2 40%	15 Silva Rocha	4 / 3 75%
28 Flavio Paixao	4 / 2 50%	26 Wojtkowski	5 / 2 40%

LECHIA GDAŃSK 0-0 WISŁA KRAKÓW

Statystyka zawodników

Lechia Gdańsk

	INSTA T INDEX	Minuty na boisku	Bramki / asysty	xG	Strzały / celne	Faule	Faulow any	Spalony	Podania / dokładne	Podanie kluczowe	Podania przyjęte	Pojedyunki / wygrane	Pojedyunki w powietrzu	Pojedyunki na ziemi	Zwody / udane	Odbiory / udane	Strata piłki	Nabycie piłki
1 Alomerovic	284	'96	-	-	-	-	-	-	28 / 23 82%	-	13	-	-	-	-	-	3	6
4 Chrzanowski	258	'96	-	0.13	1 / 0 0%	1	-	-	46 / 31 67%	-	24	18 / 12 67%	7 / 6 86%	11 / 6 55%	2 / 1 50%	4 / 2 50%	6	9
23 Maloca	292	'96	-	-	-	-	-	-	33 / 26 79%	-	12	7 / 6 86%	5 / 5 100%	2 / 1 50%	-	1 / 1 100%	4	9
25 Nalepa	257	'96	-	0.28	2 / 1 50%	2	1	-	29 / 20 69%	-	13	9 / 6 67%	3 / 2 67%	6 / 4 67%	-	2 / 1 50%	3	7
77 Kobryń	261	'96	-	0.01	1 / 1 100%	3	1	-	28 / 24 86%	-	12	20 / 11 55%	4 / 2 50%	16 / 9 56%	2 / 1 50%	6 / 3 50%	4	6
36 Makowski	236	'96	-	0.01	1 / 1 100%	-	-	-	25 / 20 80%	-	16	7 / 3 43%	2 / 0 0%	5 / 3 60%	1 / 1 100%	2 / 1 50%	4	4
27 Wolski	258	'58	-	-	-	5	1	-	12 / 6 50%	-	12	15 / 7 47%	2 / 1 50%	13 / 6 46%	2 / 1 50%	7 / 4 57%	5	4
7 Gajos	257	'96	-	0.13	4 / 1 25%	5	2	-	27 / 14 52%	1 / 1 100%	32	24 / 7 29%	8 / 2 25%	16 / 5 31%	5 / 2 40%	3 / 2 67%	15	3
21 Peszko	240	'73	-	0.10	2 / 0 0%	2	-	1	19 / 13 68%	3 / 2 67%	18	10 / 2 20%	1 / 1 100%	9 / 1 11%	1 / 0 0%	2 / 0 0%	6	1
10 Vikri	233	'47	-	-	-	1	1	-	7 / 5 71%	-	14	18 / 6 33%	4 / 0 0%	14 / 6 43%	8 / 4 50%	3 / 2 67%	7	1
90 Sobiech	204	'96	-	-	-	1	1	1	20 / 14 70%	-	26	20 / 8 40%	12 / 4 33%	8 / 4 50%	1 / 1 100%	1 / 1 100%	11	1
6 Kubicki	231	'48	-	-	-	2	2	-	12 / 10 83%	-	10	12 / 6 50%	1 / 0 0%	11 / 6 55%	1 / 1 100%	3 / 1 33%	2	2
17 Haraslin	247	'37	-	-	-	1	1	-	12 / 7 58%	-	9	10 / 6 60%	-	10 / 6 60%	2 / 2 100%	2 / 1 50%	5	2
28 Flavio Paixao	245	'22	-	-	-	1	-	-	6 / 4 67%	-	6	7 / 4 57%	-	7 / 4 57%	4 / 2 50%	1 / 0 0%	2	-

Wisła Kraków

	INSTA T INDEX	Minuty na boisku	Bramki / asysty	xG	Strzały / celne	Faule	Faulow any	Spalony	Podania / dokładne	Podanie kluczowe	Podania przyjęte	Pojedyunki / wygrane	Pojedyunki w powietrzu	Pojedyunki na ziemi	Zwody / udane	Odbiory / udane	Strata piłki	Nabycie piłki
22 Buchalik	267	'96	-	-	-	-	-	-	41 / 32 78%	-	28	-	-	-	-	-	2	3
4 Sadlok	276	'96	-	0.03	1 / 0 0%	2	3	-	60 / 45 75%	-	41	22 / 17 77%	8 / 7 88%	14 / 10 71%	1 / 1 100%	5 / 4 80%	7	9
2 Janicki	261	'80	-	-	-	-	-	-	46 / 44 96%	-	34	6 / 3 50%	4 / 2 50%	2 / 1 50%	-	-	1	5
5 Klemenz	270	'96	-	0.03	1 / 0 0%	1	-	-	58 / 47 81%	-	53	14 / 10 71%	5 / 3 60%	9 / 7 78%	-	1 / 1 100%	7	5
19 Niepsuj	260	'96	-	-	-	1	2	-	48 / 38 79%	1 / 1 100%	24	12 / 7 58%	3 / 1 33%	9 / 6 67%	1 / 1 100%	3 / 2 67%	7	8
10 Basha	309	'96	-	0.20	3 / 0 0%	-	4	-	63 / 56 89%	-	49	16 / 11 69%	6 / 4 67%	10 / 7 70%	2 / 2 100%	5 / 4 80%	4	6
26 Wojtkowski	252	'96	-	0.02	1 / 0 0%	1	4	-	55 / 43 78%	-	47	25 / 10 40%	3 / 1 33%	22 / 9 41%	5 / 2 40%	9 / 3 33%	11	3
15 Silva Rocha	292	'77	-	0.63	4 / 2 50%	-	2	-	30 / 25 83%	1 / 1 100%	30	18 / 10 56%	5 / 2 40%	13 / 8 62%	4 / 3 75%	2 / 2 100%	6	2
7 Mak	275	'90	-	0.24	4 / 2 50%	2	6	1	27 / 17 63%	2 / 0 0%	31	24 / 12 50%	4 / 2 50%	20 / 10 50%	10 / 6 60%	4 / 2 50%	9	3
9 Boguski	228	'96	-	-	-	1	1	-	33 / 25 76%	1 / 1 100%	25	19 / 7 37%	3 / 1 33%	16 / 6 38%	5 / 2 40%	6 / 3 50%	7	3
11 Drzazga	197	'96	-	-	-	-	2	-	19 / 15 79%	-	22	14 / 4 29%	5 / 2 40%	9 / 2 22%	-	1 / 0 0%	5	-
44 Buksa	202	'18	-	-	-	1	-	-	2 / 2 100%	-	5	4 / 1 25%	3 / 1 33%	1 / 0 0%	1 / 0 0%	-	3	-
27 Wasilewski	234	'15	-	-	-	1	-	-	11 / 10 91%	-	9	1 / 0 0%	-	1 / 0 0%	-	-	-	-
42 Morys	-	'5	-	0.03	1 / 0 0%	-	-	-	-	-	1	2 / 1 50%	-	2 / 1 50%	1 / 1 100%	1 / 0 0%	-	-



Terminy

Atak

To posiadanie piłki przez jedną drużynę z przejściem na połowę przeciwnika.

Szybki atak (kontratak)

atak z gry, który rozwija się bezpośrednio po przejęciu piłki od przeciwnika. Szybki atak trwa nie więcej niż 30 sekund. Prędkość ruchu do bramki przeciwnika przy tym ataku wynosi nie mniej niż 2,6 m/s.

Atak pozycyjny

Atak z gry lub stałych fragmentów (aut, rzut wolny). Pozycyjny atak trwa więcej niż 30s lub prędkość ruchu drużyny do bramki przeciwnika jest mniejsza niż 2,6 m/s.

Atak z rzutu wolnego lub autu.

Atak po rozegraniu rzutu wolnego lub autu, przy którym pierwszym lub drugim działaniem jest strzał na bramkę, lub podanie w pole karne przeciwnika.

Atak z rzutu różnego.

Akcje drużyny po rozegraniu rzutu różnego aż do końca posiadania piłki lub oddalenia piłki przez drużynę przeciwnika do strefy centralnej.

Strzał

Skierowanie piłki do bramki przeciwnika mające na względzie strzelenie bramki. Rejestrowane są strzały celne (w światło bramki), niecelne (w tym strzały w słupek i w poprzeczkę), a także strzały przejęte przez przeciwnika.

Podanie kluczowe

Podanie do partnera, który jest w sytuacji bramkowej (1 na 1, pusta bramka itd.); podanie do zawodnika, które stwarza realną szansę na zdobycie bramki; podanie które 'odcina' linię obrony w fazie ataku.

Pojedynki

Wszystkie rodzaje walki o piłkę piłkarzy na boisku. Pojedynki nie są rejestrowane dodatkowo, jest to sumaryczny wskaźnik, zawiera walkę o piłkę w neutralnym położeniu zarówno na ziemi jak i w powietrzu, dryblingi, odebrania piłki oraz utraty piłki przy odbiorach przeciwnika

Pojedynki w powietrzu

Walka o piłkę, która znajduje się powyżej poziomu ramion.

Dryblowanie

Aktywna akcja piłkarza, posiadającego piłkę próba ominięcia przeciwnika z pomocą dryblingu. Przy udanym dryblingu zawodnikowi drużyny przeciwnej rejestruje się nieudane odebranie piłki i na odwrót.

Odebranie piłki przeciwnikowi i strata piłki w walce

Aktywne działania zawodnika, usiłującego odebrać piłkę zawodnikowi posiadającemu ją (przeciwnikowi rejestruje się strata piłki poprzez odebranie); odebranie to także przeszkadzanie w dryblowaniu przeciwnikowi.

Posiadanie piłki

Ruch zawodnika z piłką (mniej niż 3 dotknięcia piłki).

Nieudane przyjęcie piłki (nieudana kontrola nad piłką)

Strata piłki bez jakiegokolwiek walki z przeciwnikiem, spowodowana przez techniczne błędy rywala.

Nabycie piłki

Akcja piłkarza (przejęcie, przechwyt, wygrany pojedynek), która powoduje stratę piłki przez przeciwnika z dalszą możliwością prowadzenia szybkiego ataku.

Strata piłki

Akcja zawodnika (niedokładne podanie, przegrany pojedynek, itd.), która powoduje stratę piłki przez jego drużynę. Jeśli posiadanie piłki zakończy się faulem przeciwnika lub strzałem w światło bramki, to strata nie rejestruje się.

Tempo akcji w ataku

Liczba akcji skierowanych na atak w momencie posiadania piłki.

Tempo dokładnych podań

Liczba dokładnych podań w momencie posiadania piłki

Indeks intensywności pojedynków

liczba pojedynków i przechwytyłów drużyny broniącej- na minutę -w czasie posiadania piłki przez przeciwnika

xG

Metric to evaluate the quality of shots made by a player or a team. The number of expected goals is calculated depending on the type of the shot and zone, from which this shot was made.