



PKO Bank Polski  
EKSTRAKLASA

KOLEJKA 16   05.02.21		
KONIEC MECZU		
LECHIA GDAŃSK	1 1	WARTA POZNAN
NALEPA 33'		RYBICKI 72'

## RAPORT STATYSTYCZNY



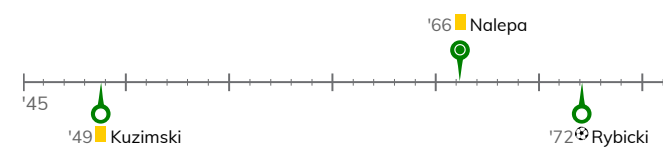
# STATS



# LECHIA GDAŃSK 1-1 WARTA POZNAŃ

Informacje o meczu

## Linia czasu



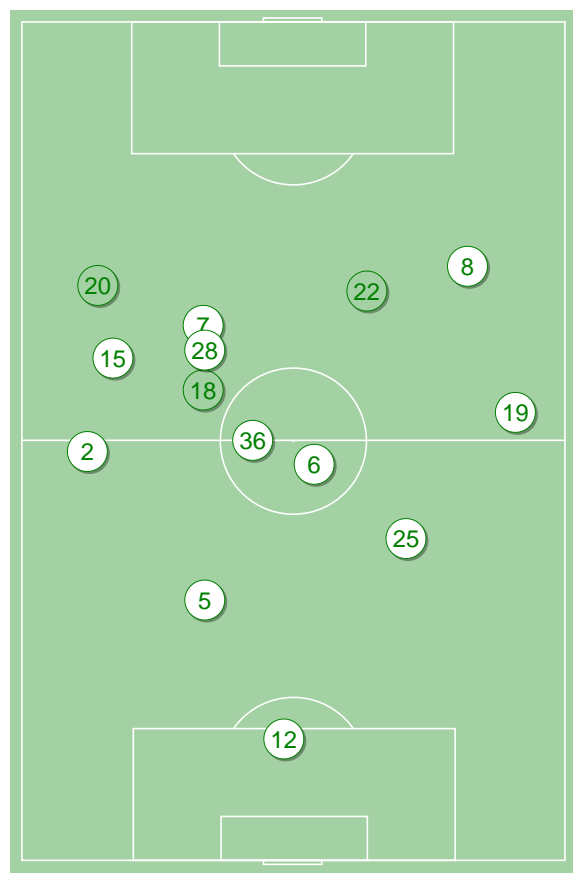
## Średnie pozycje piłkarzy

### Lechia Gdańsk

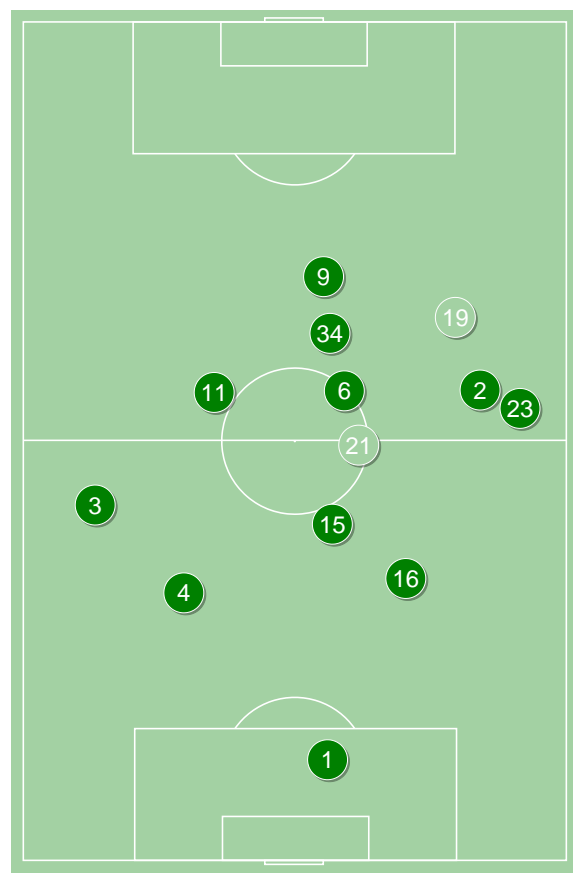
12	Kuciak	
2	Pietrzak	
5	Kopacz	■
25	Nalepa	⚽ ■
19	Fila	
36	Makowski	
6	Kubicki	
15	Kenny Saief	'76 ▼
8	Haydary	'62 ▼
7	Gajos	
28	Flavio Paixao	'76 ▼
20	Conrado	'62 ▲
22	Ceesay	'76 ▲
18	Arak	'76 ▲

### Warta Poznań

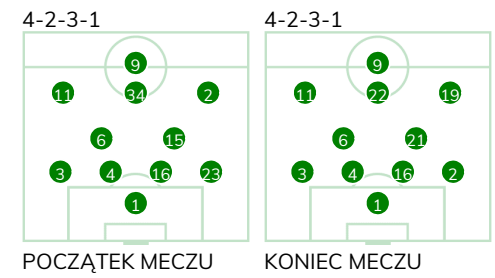
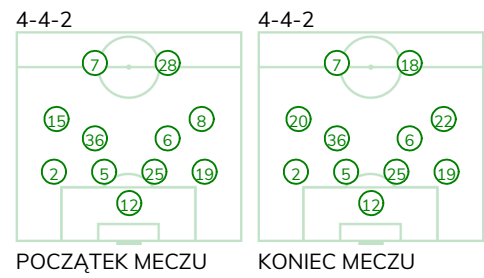
1	Lis	
3	Kiełb	
4	Ivanov	
16	Lawniczak	
23	Spychała	'59 ▼
6	Trałka	
15	Kopczyński	'70 ▼
11	Jakóbowski	
34	Żurawski	'84 ▼
2	Grzesik	
9	Kuzimski	■
19	Rybicki	⚽ '59 ▲
21	Kupczak	'70 ▲
22	Janicki	'84 ▲



Lechia Gdańsk ↑



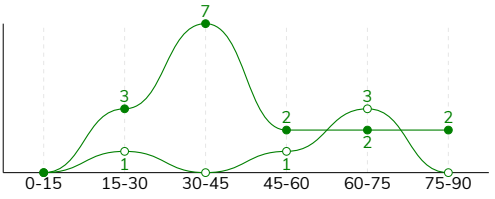
Warta Poznań ↑



LECHIA GDAŃSK 1-1 WARTA POZNAŃ

Główne statystyki

STRZAŁY / CELNE	16 / 6	5 / 2
1. połowa	10 / 3	1 / 0
2. połowa	6 / 3	4 / 2



Strzały niecelne	1	1
Strzały zablokowane	9	2
Strzały z pola karnego / celne	5 / 2	4 / 1
Średni dystans do bramki, m	22.6	14
Faule	18	12
Żółte / czerwone kartki	2 / 0	1 / 0
Spalone	3	3
Rzuty różne	9	3

Podania

PODANIA / DOKŁADNE	519 / 407 78%	374 / 281 75%
1. połowa	291 / 234 80%	187 / 139 74%
2. połowa	228 / 173 76%	187 / 142 76%
Podanie kluczowe	12 / 4 33%	3 / 2 67%

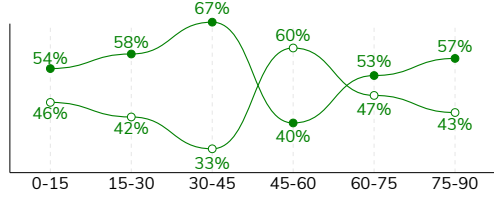
Pojedynki

POJEDYNKI	192 / 105 55%	192 / 87 45%
1. połowa	83 / 41 49%	83 / 42 51%
2. połowa	109 / 64 59%	109 / 45 41%
Pojedynki w powietrzu	75 / 44 59%	75 / 31 41%
Pojedynki na ziemi	117 / 61 52%	117 / 56 48%
Dryblingi / udane	24 / 12 50%	19 / 11 58%
Odbiory / udane	22 / 11 50%	27 / 15 56%
Straty / na własnej połowie	80 / 14	79 / 15
Odzyskane piłki / na połowie przeciwnika	55 / 8	59 / 9

Posiadanie piłki

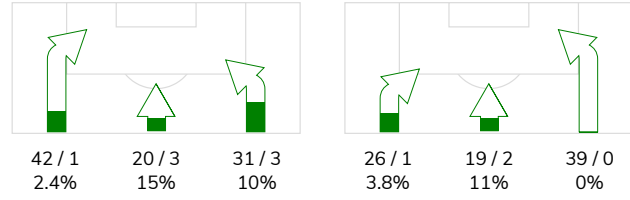
Statystyki drużyn

POSIADANIE PIŁKI	56%	44%
1. połowa	60%	40%
2. połowa	52%	48%

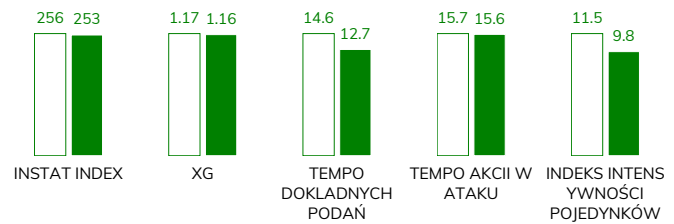


Ataki pozycyjne ze strzałami	72 / 4 6%	66 / 2 3%
Kontrataki	21 / 3 14%	18 / 1 6%
Ataki ze stałych fragmentów	13 / 7 54%	9 / 2 22%
Strzały z rzutów wolnych / celne	-	-
Warianty rzutów wolnych	4 / 1 25%	4 / 1 25%
Rzuty różne	9 / 6 67%	3 / 1 33%
Rzuty karne / strzelone	-	-

STRONY ATAKU



Kluczowe indeksy występu



TOP-3 InStat Index

25 Nalepa	370	3 Kiełb	306
2 Pietrzak	333	1 Lis	275
19 Fila	274	16 Lawniczak	275

TOP-3 Strzały / celne

25 Nalepa	3 / 3 100%	2 Grzesik	1 / 1 100%
36 Makowski	4 / 1 25%	19 Rybicki	1 / 1 100%
28 Flavio Paixao	3 / 1 33%	9 Kuzimski	2 / 0 0%

TOP-3 Podania

2 Pietrzak	87 / 74 85%	6 Trałka	55 / 39 71%
25 Nalepa	65 / 56 86%	4 Ivanov	46 / 39 85%
5 Kopacz	61 / 54 89%	3 Kiełb	40 / 35 88%

TOP-3 Podania kluczowe

2 Pietrzak	3 / 3 100%	9 Kuzimski	1 / 1 100%
20 Conrado	2 / 1 50%	15 Kopczyński	1 / 1 100%
36 Makowski	2 / 0 0%	23 Spychała	1 / 0 0%

TOP-3 Pojedynki

25 Nalepa	24 / 20 83%	9 Kuzimski	28 / 10 36%
28 Flavio Paixao	21 / 10 48%	2 Grzesik	26 / 10 38%
6 Kubicki	19 / 10 53%	11 Jakóbcowski	23 / 10 43%

TOP-3 Dryblingi

6 Kubicki	3 / 2 67%	34 Żurawski	8 / 3 38%
19 Fila	3 / 2 67%	11 Jakóbcowski	4 / 3 75%
28 Flavio Paixao	3 / 2 67%	3 Kiełb	1 / 1 100%

# LECHIA GDAŃSK 1-1 WARTA POZNAŃ

## Statystyki zawodników

### Lechia Gdańsk

	INSTA T INDEX	Minuty na boisku	Bramki / asysty	xG	Strzały / celne	Faule	Faulow any	Spalony	Podania / dokładne	Podanie kluczowe	Podania przyjęte	Pojedyunki / wygrane	Pojedyunki w powietrzu	Pojedyunki na ziemi	Dryblingi / udane	Odbiory / udane	Stracone piłki	Odzyska ne piłki
12 Kuciak	228	'96	-	-	-	-	-	-	22 / 20 91%	-	9	-	-	-	-	-	1	5
2 Pietrzak	333	'96	0 / 1	-	-	2	-	-	87 / 74 85%	3 / 3 100%	50	12 / 7 58%	3 / 2 67%	9 / 5 56%	2 / 1 50%	4 / 2 50%	9	7
5 Kopacz	256	'96	-	-	-	2	-	-	61 / 54 89%	-	43	18 / 10 56%	14 / 7 50%	4 / 3 75%	-	1 / 1 100%	-	9
25 Nalepa	370	'96	1 / 0	0.41	3 / 3 100%	2	1	-	65 / 56 86%	1 / 0 0%	44	24 / 20 83%	18 / 16 89%	6 / 4 67%	-	1 / 1 100%	5	12
19 Fila	274	'96	-	0.14	1 / 0 0%	3	1	-	47 / 37 79%	-	30	16 / 9 56%	6 / 5 83%	10 / 4 40%	3 / 2 67%	6 / 2 33%	7	4
36 Makowski	274	'96	-	0.09	4 / 1 25%	2	-	-	46 / 39 85%	2 / 0 0%	38	18 / 9 50%	5 / 1 20%	13 / 8 62%	3 / 1 33%	3 / 2 67%	4	6
6 Kubicki	261	'96	-	0.01	1 / 0 0%	3	1	-	63 / 49 78%	2 / 0 0%	52	19 / 10 53%	3 / 1 33%	16 / 9 56%	3 / 2 67%	3 / 2 67%	9	5
15 Kenny Saief	231	'77	-	0.19	2 / 0 0%	1	1	-	34 / 27 79%	-	34	15 / 5 33%	4 / 2 50%	11 / 3 27%	3 / 0 0%	1 / 0 0%	7	2
8 Haydary	217	'63	-	-	-	-	2	1	16 / 5 31%	1 / 0 0%	21	10 / 3 30%	1 / 0 0%	9 / 3 33%	2 / 1 50%	-	9	-
7 Gajos	207	'96	-	0.01	1 / 0 0%	-	1	-	30 / 21 70%	-	26	15 / 9 60%	4 / 3 75%	11 / 6 55%	1 / 1 100%	1 / 1 100%	6	4
28 Flavio Paixao	238	'77	-	0.20	3 / 1 33%	1	2	1	21 / 11 52%	-	30	21 / 10 48%	8 / 2 25%	13 / 8 62%	3 / 2 67%	-	11	-
20 Conrado	234	'33	-	-	-	1	1	1	16 / 6 38%	2 / 1 50%	18	14 / 6 43%	4 / 1 25%	10 / 5 50%	3 / 1 33%	1 / 0 0%	8	-
22 Ceesay	258	'19	-	0.12	1 / 1 100%	1	1	-	6 / 5 83%	-	9	5 / 3 60%	3 / 2 67%	2 / 1 50%	1 / 1 100%	1 / 0 0%	2	-
18 Arak	209	'19	-	-	-	-	-	-	5 / 3 60%	1 / 0 0%	3	5 / 4 80%	2 / 2 100%	3 / 2 67%	-	-	2	1

### Warta Poznan

	INSTA T INDEX	Minuty na boisku	Bramki / asysty	xG	Strzały / celne	Faule	Faulow any	Spalony	Podania / dokładne	Podanie kluczowe	Podania przyjęte	Pojedyunki / wygrane	Pojedyunki w powietrzu	Pojedyunki na ziemi	Dryblingi / udane	Odbiory / udane	Stracone piłki	Odzyska ne piłki
1 Lis	275	'96	-	-	-	-	-	-	31 / 25 81%	-	8	1 / 1 100%	1 / 1 100%	-	-	-	2	10
3 Kiełb	306	'96	-	-	-	1	1	-	40 / 35 88%	-	15	10 / 8 80%	2 / 2 100%	8 / 6 75%	1 / 1 100%	3 / 2 67%	2	7
4 Ivanov	248	'96	-	-	-	1	-	-	46 / 39 85%	-	32	12 / 6 50%	9 / 4 44%	3 / 2 67%	1 / 1 100%	1 / 0 0%	5	12
16 Ławniczak	275	'96	-	-	-	2	-	-	35 / 27 77%	-	18	15 / 10 67%	5 / 4 80%	10 / 6 60%	-	1 / 1 100%	5	9
23 Spychała	240	'60	-	-	-	1	1	-	25 / 19 76%	1 / 0 0%	14	10 / 4 40%	3 / 1 33%	7 / 3 43%	1 / 1 100%	4 / 2 50%	2	-
6 Trałka	240	'96	-	0.23	1 / 0 0%	1	1	-	55 / 39 71%	-	40	16 / 8 50%	7 / 4 57%	9 / 4 44%	1 / 1 100%	1 / 0 0%	8	2
15 Kopczyński	239	'70	-	-	-	1	-	-	31 / 24 77%	1 / 1 100%	18	12 / 6 50%	2 / 1 50%	10 / 5 50%	-	3 / 1 33%	4	9
11 Jakóbcowski	236	'96	-	-	-	1	6	1	21 / 14 67%	-	30	23 / 10 43%	5 / 0 0%	18 / 10 56%	4 / 3 75%	4 / 3 75%	12	1
34 Żurawski	257	'84	-	-	-	-	2	-	16 / 12 75%	-	19	20 / 8 40%	3 / 1 33%	17 / 7 41%	8 / 3 38%	2 / 0 0%	6	3
2 Grzesik	239	'96	-	0.02	1 / 1 100%	1	1	-	35 / 24 69%	-	33	26 / 10 38%	12 / 2 17%	14 / 8 57%	1 / 1 100%	5 / 4 80%	11	4
9 Kuzimski	245	'96	0 / 1	0.13	2 / 0 0%	2	2	1	17 / 11 65%	1 / 1 100%	33	28 / 10 36%	19 / 7 37%	9 / 3 33%	-	1 / 1 100%	12	-
19 Rybicki	256	'36	1 / 0	0.78	1 / 1 100%	-	1	1	9 / 4 44%	-	12	7 / 1 14%	1 / 0 0%	6 / 1 17%	1 / 0 0%	1 / 1 100%	7	-
21 Kupczak	237	'25	-	-	-	-	-	-	13 / 8 62%	-	6	8 / 4 50%	3 / 3 100%	5 / 1 20%	1 / 0 0%	-	2	2
22 Janicki	-	'11	-	-	-	1	1	-	-	-	3	4 / 1 25%	3 / 1 33%	1 / 0 0%	-	1 / 0 0%	1	-



## Terminy

**Atak**

Posiadanie piłki przez jedną drużynę z przejściem na połowę przeciwnika.

**Kontratak**

Atak z gry, który rozwija się bezpośrednio po przejęciu piłki od przeciwnika. Kontratak trwa nie więcej niż 30 sekund. Prędkość ruchu do bramki przeciwnika przy tym ataku wynosi nie mniej niż 2,6 m/s.

**Atak pozycyjny**

Atak z gry lub ze stałych fragmentów (wyrzut z autu, rzut wolny). Pozycyjny atak trwa więcej niż 30 sekund lub prędkość ruchu drużyny do bramki przeciwnika jest mniejsza niż 2,6 m/s.

**Atak po rzucie wolnym lub wyrzucie z autu**

Atak po rozegraniu rzutu różnego, rzutu wolnego lub wyrzutu z autu, przy którym pierwszym lub drugim zagranieniem jest strzał na bramkę lub dośrodkowanie w pole karne.

**Atak po rzucie różnym**

Akcje drużyny po rozegraniu rzutu różnego aż do straty piłki lub oddalenia piłki przez drużynę przeciwnika do strefy centralnej.

**Strzał**

Skierowanie piłki do bramki przeciwnika mającej na celu strzelenie bramki. Rejestrowane są strzały celne (w światło bramki), niecelne (w tym strzały w słupek i w poprzeczkę), a także strzały zablokowane przez przeciwnika.

**Podanie kluczowe**

Podanie do partnera, który jest w sytuacji bramkowej (1 na 1, pusta bramka itd.); podanie do zawodnika, które stwarza realną szansę na zdobycie bramki; podanie które 'odcina' linię obrony w fazie ataku.

**Pojedynek**

Wszystkie rodzaje pojedynków na boisku. To sumaryczny wskaźnik, zawierający walkę o niekontrolowaną przez nikogo piłkę, pojedynki w powietrzu, dryblingi, odbiory oraz straty, spowodowane odbiorami przeciwnika.

**Pojedynek w powietrzu**

Walka o piłkę, która znajduje się powyżej poziomu ramion..

**Dryblowanie**

Aktywna akcja piłkarza, posiadającego piłkę próba ominięcia przeciwnika z pomocą dryblingu. Przy udanym dryblingu zawodnikowi drużyny przeciwnej rejestruje się nieudane odebranie piłki i na odwrót.

**Odbiór**

Aktywne działanie zawodnika, usiłującego odebrać piłkę zawodnikowi ją posiadającemu (przeciwnikowi w tej sytuacji zostaje zaliczona strata); przeciwdziałanie dryblowaniu przeciwnika również uznaje się za odbiór.

**Drybling**

Świadomy ruch zawodnika z piłką (przynajmniej trzy kontakty z piłką)

**Nieudane przyjęcie piłki**

Strata piłki bez starcia z przeciwnikiem, w wyniku nieudanej akcji..

**Odzyskane piłki**

Akcja piłkarza (przejęcie, przechwyt, wygrany pojedynek), która powoduje stratę piłki przez przeciwnika z dalszą możliwością prowadzenia szybkiego kontrataku.

**Strata piłki**

Akcja zawodnika (niedokładne podanie, przegrany pojedynek, itd.), która powoduje stratę piłki przez jego drużynę. Jeśli posiadanie piłki zakończy się faulem przeciwnika lub strzałem w światło bramki, to strata nie rejestruje się.

**Tempo akcji w ataku**

Liczba akcji konstruktywnych na minutę posiadania piłki.

**Tempo dokładnych podań**

Liczba dokładnych podań na minutę posiadania piłki

**Indeks intensywności pojedynków**

liczba pojedynków i przechwytych drużyny broniącej - na minutę posiadania piłki przez przeciwnika

**xG**

System do oceny jakości strzałów wykonanych przez gracza lub drużynę. Liczbę expected goals oblicza się na podstawie rodzaju strzału i strefy, z której został wykonany.