



PKO Bank Polski
EKSTRAKLASA

KOLEJKA 22 14.02.20		
KONIEC MECZU		
LECHIA GDAŃSK FLAVIO PAIXAO 62'	1 0	PIAST GLIWICE

RAPORT STATYSTYCZNY

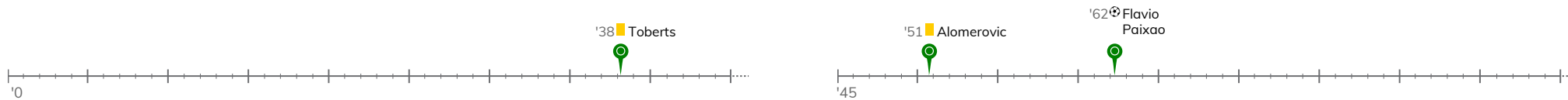


STATS

LECHIA GDAŃSK 1-0 PIAST GLIWICE

Informacje o meczu

Linia czasu



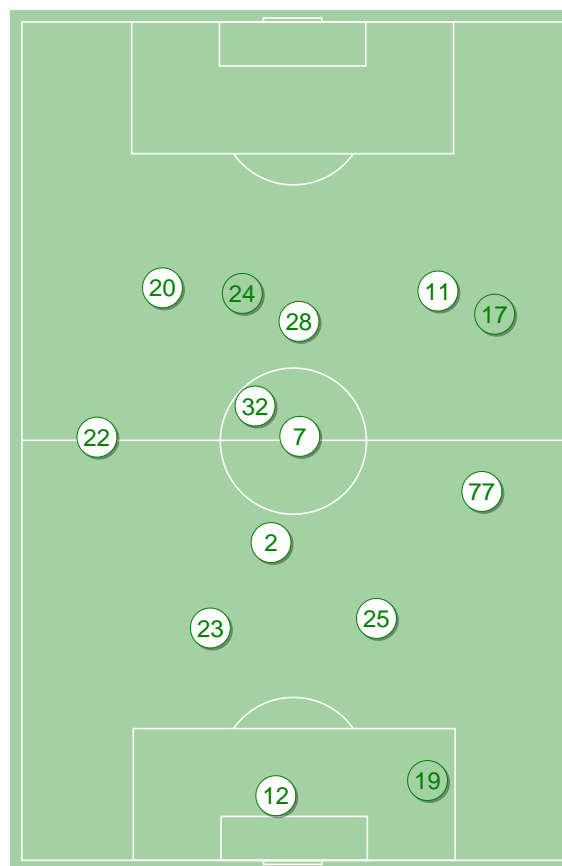
Średnie pozycje piłkarzy

Lechia Gdańsk

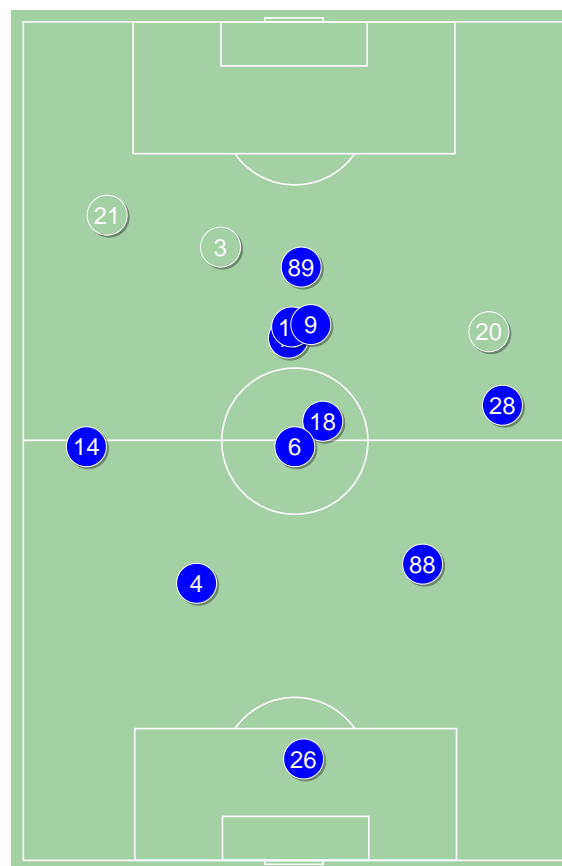
12	Kuciak	
22	Mladenovic	
23	Maloca	
25	Nalepa	
77	Kobryń	
2	Toberts	■
20	Buchanelli Holz	'72 ▼
32	Urbanski	'59 ▼
7	Gajos	
11	Mihalik	'66 ▼
28	Flawio Paixao	⊕
24	Zwoliński	'59 ▲
17	Gomes	'66 ▲
19	Fila	'72 ▲

Piast Gliwice

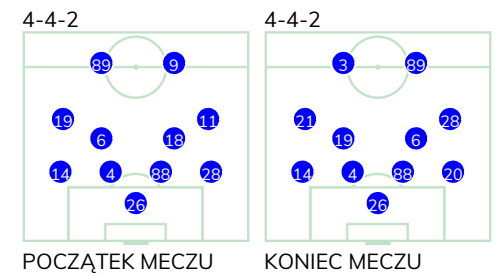
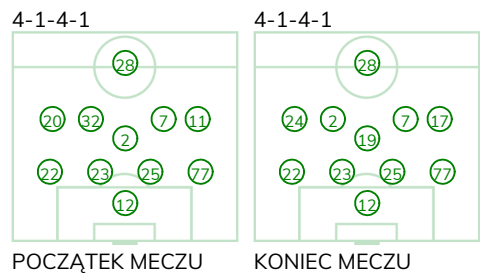
26	Plach	
14	Holubek	
4	Czerwiński	
88	Korun	
28	Rymaniak	
6	Hateley	
18	Sokołowski	'79 ▼
19	Milewski	
11	Jorge Felix	'86 ▼
89	Tuszyński	
9	Parzyszek	'64 ▼
21	Gerard Badia	'64 ▲
20	Konczkowski	'79 ▲
3	Jodłowicz	'86 ▲



Lechia Gdańsk ↑



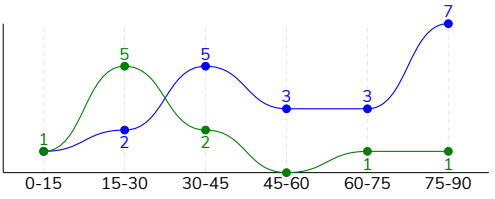
Piast Gliwice ↑



LECHIA GDAŃSK 1-0 PIAST GLIWICE

Główne statystyki

STRZAŁY / CELNE	10 / 3	21 / 6
1 połowa	8 / 2	8 / 2
2 połowa	2 / 1	13 / 4



Strzały niecelne	3	7
Strzały przejęte	3	8
Strzały z pola karnego / celne	8 / 2	10 / 3
Średni dystans do bramki, m	16.2	18.3
Faule	18	15
Żółte / czerwone kartki	2 / 0	-
Spalone	2	1
Rzuty różne	2	6

Podania

PODANIA / DOKŁADNE	392 / 297 76%	543 / 456 84%
1 połowa	207 / 162 78%	277 / 239 86%
2 połowa	185 / 135 73%	266 / 217 82%
Podanie kluczowe	5 / 2 40%	9 / 7 78%

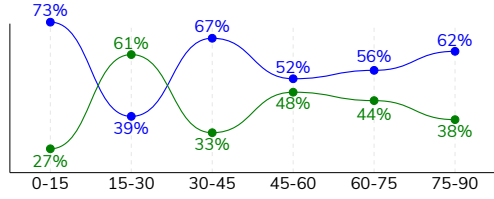
Pojedynki

POJEDYNKI	195 / 101 52%	195 / 94 48%
1 połowa	87 / 50 57%	87 / 37 43%
2 połowa	108 / 51 47%	108 / 57 53%
Pojedynki w powietrzu	65 / 29 45%	65 / 36 55%
Pojedynki na ziemi	130 / 72 55%	130 / 58 45%
Zwody / udane	23 / 14 61%	19 / 10 53%
Odbiory / udane	23 / 13 57%	31 / 17 55%
Straty / na własnej połowie	68 / 20	61 / 9
Nabycie piłki / na połowie przeciwnika	47 / 8	47 / 14

Posiadanie piłki

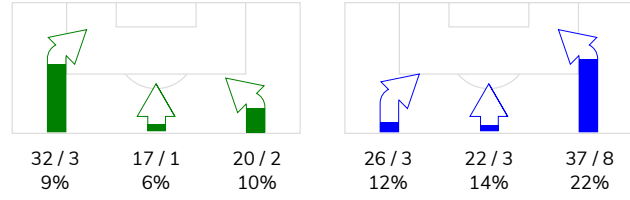
Statystyki drużyn

POSIADANIE PIŁKI	42%	58%
1 połowa	42%	58%
2 połowa	42%	58%

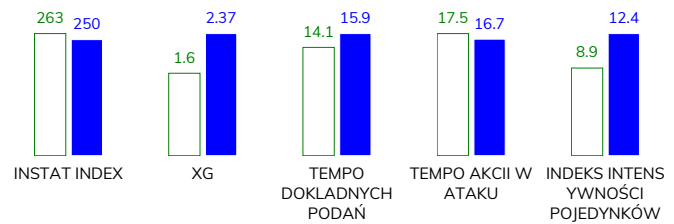


Ataki pozycyjne	54 / 5 9%	71 / 15 21%
Kontrataki	15 / 1 7%	14 / 1 7%
Stały fragment w ataku	7 / 3 43%	9 / 5 56%
Strzał z rzutu wolnego / celne	1 / 0 0%	-
Warianty stałych fragmentów gry	3 / 1 33%	3 / 3 100%
Kombinacyjne rzuty różne	2 / 0 0%	6 / 2 33%
Rzuty karne / strzelone	1	-

STRONY ATAKU



Kluczowe indeksy występu



TOP-3 InStat Index

23 Maloca	321	28 Rymaniak	331
12 Kuciak	307	6 Hateley	291
28 Flavio Paixao	297	11 Jorge Felix	284

TOP-3 Strzały / celne

28 Flavio Paixao	4 / 1 25%	11 Jorge Felix	9 / 4 44%
2 Toberts	1 / 1 100%	6 Hateley	3 / 1 33%
32 Urbanski	1 / 1 100%	18 Sokółowski	2 / 1 50%

TOP-3 Podania

22 Mladenovic	57 / 41 72%	6 Hateley	77 / 64 83%
7 Gajos	47 / 40 85%	88 Korun	64 / 55 86%
23 Maloca	47 / 37 79%	14 Holubek	62 / 52 84%

TOP-3 Podania kluczowe

11 Mihalik	2 / 1 50%	28 Rymaniak	2 / 2 100%
7 Gajos	1 / 1 100%	6 Hateley	2 / 2 100%
28 Flavio Paixao	2 / 0 0%	89 Tuszyński	2 / 1 50%

TOP-3 Pojedynki

2 Toberts	22 / 14 64%	28 Rymaniak	18 / 15 83%
28 Flavio Paixao	27 / 12 44%	6 Hateley	19 / 11 58%
22 Mladenovic	20 / 12 60%	89 Tuszyński	29 / 10 34%

TOP-3 Zwody

28 Flavio Paixao	3 / 3 100%	18 Sokółowski	5 / 3 60%
7 Gajos	3 / 3 100%	89 Tuszyński	7 / 2 29%
20 Buchanelli Holz	5 / 2 40%	19 Milewski	3 / 2 67%

LECHIA GDAŃSK 1-0 PIAST GLIWICE

Statystyka zawodników

Lechia Gdańsk

	INSTA T INDEX	Minuty na boisku	Bramki / asysty	xG	Strzały / celne	Faule	Faulow any	Spalony	Podania / dokładne	Podanie kluczowe	Podania przyjęte	Pojedyunki / wygrane	Pojedyunki w powietrzu	Pojedyunki na ziemi	Zwody / udane	Odbiory / udane	Strata piłki	Nabycie piłki
12 Kuciak	307	'94	-	-	-	-	-	-	27 / 22 81%	-	10	-	-	-	-	-	3	3
22 Mladenovic	268	'94	-	0.09	2 / 0 0%	2	4	-	57 / 41 72%	-	36	20 / 12 60%	7 / 4 57%	13 / 8 62%	2 / 1 50%	4 / 3 75%	10	3
23 Maloca	321	'94	-	-	-	1	-	-	47 / 37 79%	-	24	10 / 9 90%	6 / 6 100%	4 / 3 75%	-	1 / 1 100%	5	14
25 Nalepa	242	'94	-	-	-	1	2	-	27 / 21 78%	-	18	13 / 8 62%	4 / 2 50%	9 / 6 67%	-	-	2	3
77 Kobryń	266	'94	-	-	-	3	-	-	32 / 24 75%	-	14	15 / 11 73%	7 / 5 71%	8 / 6 75%	-	2 / 2 100%	4	5
2 Toberts	247	'94	-	0.09	1 / 1 100%	3	1	-	28 / 21 75%	-	15	22 / 14 64%	6 / 2 33%	16 / 12 75%	1 / 1 100%	3 / 1 33%	1	6
20 Buchanelli Holz	236	'71	-	0.04	1 / 0 0%	-	3	-	20 / 14 70%	-	25	13 / 3 23%	1 / 0 0%	12 / 3 25%	5 / 2 40%	1 / 0 0%	9	-
32 Urbanski	257	'58	-	0.01	1 / 1 100%	3	-	-	47 / 21 88%	-	28	18 / 8 44%	6 / 2 33%	12 / 6 50%	1 / 0 0%	3 / 2 67%	6	1
7 Gajos	261	'94	-	0.01	1 / 0 0%	2	1	-	24 / 40 85%	1 / 1 100%	38	18 / 9 50%	4 / 1 25%	14 / 8 57%	3 / 3 100%	1 / 1 100%	2	5
11 Mihalik	252	'65	0 / 1	-	-	-	-	-	23 / 17 74%	2 / 1 50%	18	4 / 3 75%	-	4 / 3 75%	2 / 1 50%	1 / 1 100%	3	3
28 Flavio Paixao	297	'94	1 / 0	1.36	4 / 1 25%	-	2	2	39 / 27 69%	2 / 0 0%	45	27 / 12 44%	11 / 5 45%	16 / 7 44%	3 / 3 100%	1 / 0 0%	11	1
24 Zwoliński	236	'36	-	-	-	2	1	-	10 / 6 60%	-	17	16 / 3 19%	7 / 1 14%	9 / 2 22%	3 / 1 33%	2 / 0 0%	8	-
17 Gomes	243	'28	-	-	-	-	-	-	7 / 4 57%	-	8	10 / 4 40%	5 / 1 20%	5 / 3 60%	2 / 1 50%	2 / 1 50%	3	-
19 Fila	246	'23	-	-	-	1	1	-	4 / 2 50%	-	1	9 / 5 56%	1 / 0 0%	8 / 5 63%	1 / 1 100%	2 / 1 50%	1	3

Piast Gliwice

	INSTA T INDEX	Minuty na boisku	Bramki / asysty	xG	Strzały / celne	Faule	Faulow any	Spalony	Podania / dokładne	Podanie kluczowe	Podania przyjęte	Pojedyunki / wygrane	Pojedyunki w powietrzu	Pojedyunki na ziemi	Zwody / udane	Odbiory / udane	Strata piłki	Nabycie piłki
26 Plach	245	'94	-	-	-	-	-	-	34 / 30 88%	-	18	-	-	-	-	-	2	4
14 Holubek	273	'94	-	0.01	1 / 0 0%	-	-	-	62 / 52 84%	-	37	11 / 8 73%	4 / 3 75%	7 / 5 71%	1 / 1 100%	3 / 3 100%	5	3
4 Czerwiński	272	'94	-	-	-	-	-	-	56 / 50 89%	-	41	10 / 7 70%	5 / 3 60%	5 / 4 80%	1 / 1 100%	1 / 1 100%	-	6
88 Korun	221	'94	-	-	-	1	-	-	64 / 55 86%	-	46	11 / 6 55%	5 / 3 60%	6 / 3 50%	-	2 / 2 100%	1	7
28 Rymaniak	331	'94	-	-	-	1	2	-	58 / 47 81%	2 / 2 100%	40	18 / 15 83%	5 / 4 80%	13 / 11 85%	1 / 0 0%	5 / 4 80%	6	8
6 Hateley	291	'94	-	0.42	3 / 1 33%	2	3	-	77 / 64 83%	2 / 2 100%	61	19 / 11 58%	7 / 5 71%	12 / 6 50%	1 / 1 100%	3 / 1 33%	8	5
18 Sokółowski	259	'78	-	0.05	2 / 1 50%	1	3	-	43 / 37 86%	-	33	26 / 10 38%	6 / 3 50%	20 / 7 35%	5 / 3 60%	6 / 1 17%	4	3
19 Milewski	248	'94	-	0.15	2 / 0 0%	3	-	-	29 / 26 90%	1 / 1 100%	31	24 / 8 33%	4 / 1 25%	20 / 7 35%	3 / 2 67%	3 / 1 33%	5	7
11 Jorge Felix	284	'85	-	1.46	9 / 4 44%	-	3	1	30 / 26 87%	-	38	17 / 9 53%	7 / 5 71%	10 / 4 40%	-	3 / 3 100%	5	3
89 Tuszyński	221	'94	-	0.07	1 / 0 0%	3	2	-	37 / 31 84%	2 / 1 50%	48	29 / 10 34%	8 / 4 50%	21 / 6 29%	7 / 2 29%	2 / 0 0%	9	1
9 Parzyszek	206	'63	-	0.19	2 / 0 0%	2	3	-	14 / 11 79%	-	28	22 / 6 27%	10 / 3 30%	12 / 3 25%	-	1 / 0 0%	9	-
21 Gerard Badia	225	'31	-	-	-	-	1	-	23 / 14 61%	1 / 1 100%	22	1 / 0 0%	1 / 0 0%	-	-	-	3	-
20 Konczkowski	228	'15	-	0.02	1 / 0 0%	2	-	-	9 / 7 78%	-	7	4 / 1 25%	1 / 0 0%	3 / 1 33%	-	2 / 1 50%	3	-
3 Jodłowiec	202	'8	-	-	-	-	-	-	7 / 6 86%	1 / 0 0%	6	3 / 3 100%	2 / 2 100%	1 / 1 100%	-	-	1	-

Terminy

Atak

To posiadanie piłki przez jedną drużynę z przejściem na połowę przeciwnika.

Szybki atak (kontratak)

atak z gry, który rozwija się bezpośrednio po przejęciu piłki od przeciwnika. Szybki atak trwa nie więcej niż 30 sekund. Prędkość ruchu do bramki przeciwnika przy tym ataku wynosi nie mniej niż 2,6 m/s.

Atak pozycyjny

Atak z gry lub stałych fragmentów (aut, rzut wolny). Pozycyjny atak trwa więcej niż 30s lub prędkość ruchu drużyny do bramki przeciwnika jest mniejsza niż 2,6 m/s.

Atak z rzutu wolnego lub autu.

Atak po rozegraniu rzutu wolnego lub autu, przy którym pierwszym lub drugim działaniem jest strzał na bramkę, lub podanie w pole karne przeciwnika.

Atak z rzutu różnego.

Akcje drużyny po rozegraniu rzutu różnego aż do końca posiadania piłki lub oddalenia piłki przez drużynę przeciwnika do strefy centralnej.

Strzał

Skierowanie piłki do bramki przeciwnika mającej na względzie strzelenie bramki. Rejestrowane są strzały celne (w światło bramki), niecelne (w tym strzały w słupek i w poprzeczkę), a także strzały przejęte przez przeciwnika.

Podanie kluczowe

Podanie do partnera, który jest w sytuacji bramkowej (1 na 1, pusta bramka itd.); podanie do zawodnika, które stwarza realną szansę na zdobycie bramki; podanie które 'odcina' linię obrony w fazie ataku.

Pojedynki

Wszystkie rodzaje walki o piłkę piłkarzy na boisku. Pojedynki nie są rejestrowane dodatkowo, jest to sumaryczny wskaźnik, zawiera walkę o piłkę w neutralnym położeniu zarówno na ziemi jak i w powietrzu, dryblingi, odebrania piłki oraz utraty piłki przy odbiorach przeciwnika

Pojedynki w powietrzu

Walka o piłkę, która znajduje się powyżej poziomu ramion.

Dryblowanie

Aktywna akcja piłkarza, posiadającego piłkę próba ominięcia przeciwnika z pomocą dryblingu. Przy udanym dryblingu zawodnikowi drużyny przeciwnej rejestruje się nieudane odebranie piłki i na odwrót.

Odbiory

Aktywne działanie zawodnika, usiłującego odebrać piłkę zawodnikowi posiadającemu ją (przeciwnikowi rejestruje się stratę piłki poprzez odebranie); odebranie to także przeszkadzanie w dryblowaniu przeciwnikowi.

Posiadanie piłki

Ruch zawodnika z piłką (mniej niż 3 dotknięcia piłki).

Nieudane przyjęcie piłki (nieudana kontrola nad piłką)

Strata piłki bez jakiegokolwiek walki z przeciwnikiem, spowodowana przez techniczne błędy rywala.

Nabycie piłki

Akcja piłkarza (przejęcie, przechwyt, wygrany pojedynek), która powoduje stratę piłki przez przeciwnika z dalszą możliwością prowadzenia szybkiego ataku.

Strata piłki

Akcja zawodnika (nieudane podanie, przegrany pojedynek, itd.), która powoduje stratę piłki przez jego drużynę. Jeśli posiadanie piłki zakończy się faulem przeciwnika lub strzałem w światło bramki, to strata nie rejestruje się.

Tempo akcji w ataku

Liczba akcji skierowanych na atak w momencie posiadania piłki.

Tempo dokładnych podań

Liczba dokładnych podań w momencie posiadania piłki

Indeks intensywności pojedynków

liczba pojedynków i przechwytych drużyny broniącej- na minutę -w czasie posiadania piłki przez przeciwnika

xG

System do oceny jakości strzałów wykonanych przez gracza lub drużynę. Liczbę expected goals oblicza się na podstawie rodzaju strzału i strefy, z której został wykonany.