



PKO Bank Polski
EKSTRAKLASA

KOLEJKA 4 19.09.20		
KONIEC MECZU		
LECHIA GDAŃSK	4 2	STAL MIELEC
FLAVIO PAIXAO 4' 73' BUCHANELLI HOLZ 45+2' NALEPA 88'		GETINGER 23' MAK 44'

RAPORT STATYSTYCZNY



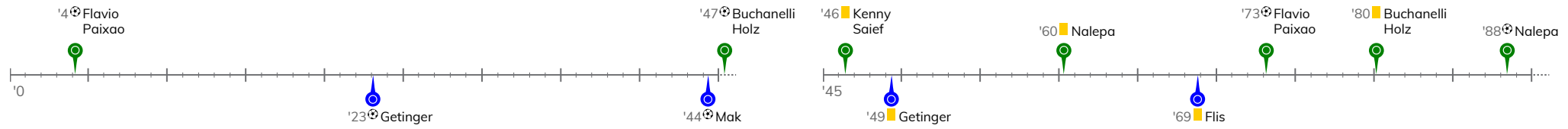
STATS



LECHIA GDAŃSK 4-2 STAL MIELEC

Informacje o meczu

Linia czasu



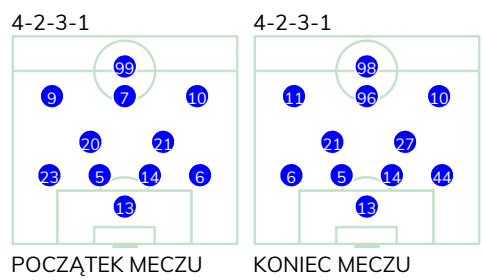
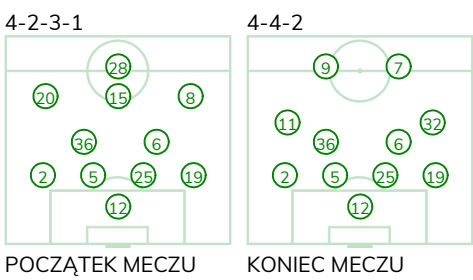
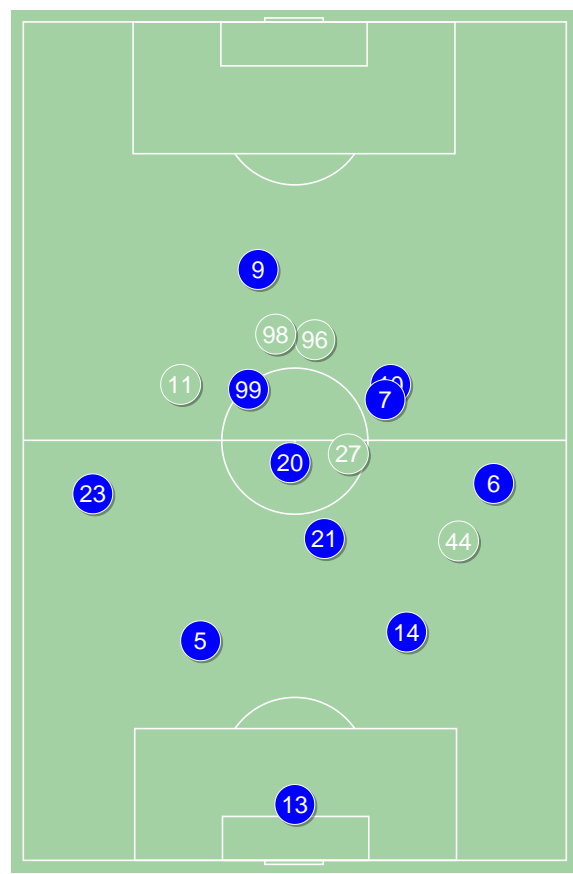
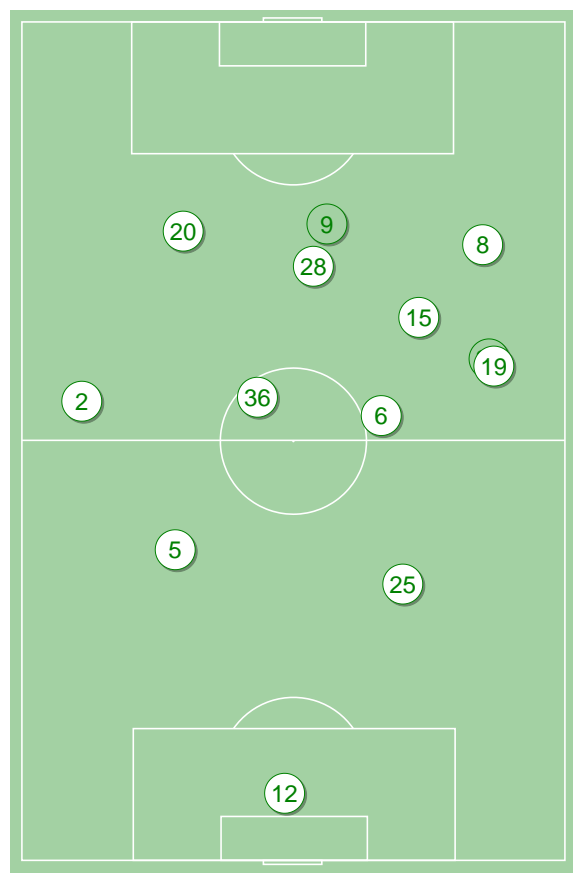
Średnie pozycje piłkarzy

Lechia Gdańsk

12	Kuciak		
2	Pietrzak		
5	Kopacz		
25	Nalepa	⊕	■
19	Fila		
36	Makowski		
6	Kubicki		
20	Buchanelli Holz	⊕	■
15	Kenny Saief	■	'83 ▼
8	Haydary		'92 ▼
28	Flawio Paixao	⊕	'92 ▼
9	Zwoliński		'76 ▲
32	Vikri		'83 ▲
11	Mihalik		'92 ▲
7	Gajos		'92 ▲

Stal Mielec

13	Straczek		
23	Getinger	⊕	■
5	Żyro		
14	Kościelny		
6	Flis	■	
20	Tomasiewicz		'78 ▼
21	Matras		
9	Prokic		'46 ▼
7	Domański		'78 ▼
10	Mak	⊕	
99	Zjawinski		'46 ▼
44	Sus		'46 ▲
98	Tomczyk		'46 ▲
27	Pawłowski		'65 ▲
11	Stasik		'78 ▲
96	Dadok		'78 ▲



Lechia Gdańsk ↑

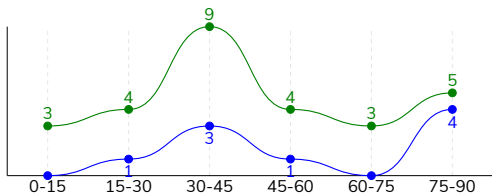
Stal Mielec ↑

LECHIA GDAŃSK 4-2 STAL MIELEC

Statystyki drużyn

Główne statystyki

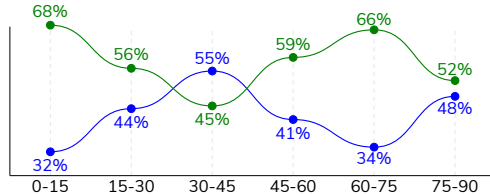
STRZAŁY / CELNE	28 / 10	9 / 3
1. połowa	16 / 4	4 / 3
2. połowa	12 / 6	5 / 0



Strzały niecelne	7	4
Strzały zablokowane	10	2
Strzały z pola karnego / celne	17 / 7	6 / 2
Średni dystans do bramki, m	18	16.5
Faule	16	14
Żółte / czerwone kartki	3 / 0	2 / 0
Spalone	-	1
Rzuty różne	11	6

Posiadanie piłki

POSIADANIE PIŁKI	57%	43%
1. połowa	56%	44%
2. połowa	58%	42%



Ataki pozycyjne	64 / 11 17%	51 / 3 6%
Kontrataki	15 / 6 40%	9 / 0 0%
Ataki ze stałych fragmentów	16 / 7 44%	11 / 5 45%
Strzały z rzutów wolnych / celne	1 / 0 0%	-
Warianty rzutów wolnych	2 / 1 50%	5 / 1 20%
Rzuty różne	11 / 4 36%	6 / 4 67%
Rzuty karne / strzelone	1	-

TOP-3 InStat Index

25 Nalepa	392	10 Mak	314
19 Fila	336	23 Getinger	291
20 Buchanelli Holz	332	13 Straczek	269

TOP-3 Strzały / celne

28 Flavio Paixao	6 / 3 50%	6 Flis	2 / 1 50%
8 Haydary	4 / 2 50%	10 Mak	2 / 1 50%
15 Kenny Saief	3 / 2 67%	23 Getinger	1 / 1 100%

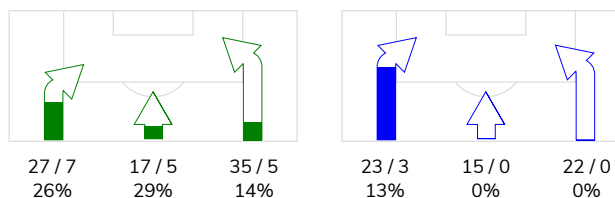
TOP-3 Podania

2 Pietrzak	70 / 60 86%	21 Matras	39 / 34 87%
19 Fila	60 / 55 92%	10 Mak	40 / 33 83%
25 Nalepa	58 / 49 84%	14 Kościelny	39 / 32 82%

Podania

PODANIA / DOKŁADNE	484 / 402 83%	349 / 280 80%
1. połowa	271 / 227 84%	186 / 151 81%
2. połowa	213 / 175 82%	163 / 129 79%
Podanie kluczowe	17 / 9 53%	1 / 1 100%

STRONY ATAKU



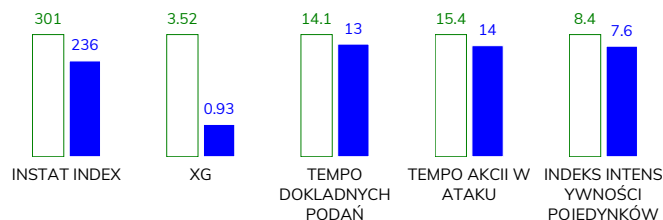
TOP-3 Podania kluczowe

15 Kenny Saief	2 / 2 100%	10 Mak	1 / 1 100%
19 Fila	2 / 2 100%	13 Straczek	-
8 Haydary	4 / 1 25%	23 Getinger	-

Pojedynki

POJEDYNKI	152 / 82 54%	152 / 70 46%
1. połowa	80 / 48 60%	80 / 32 40%
2. połowa	72 / 34 47%	72 / 38 53%
Pojedynki w powietrzu	50 / 27 54%	50 / 23 46%
Pojedynki na ziemi	102 / 55 54%	102 / 47 46%
Dryblingi / udane	26 / 15 58%	17 / 7 41%
Odbiory / udane	19 / 12 63%	30 / 15 50%
Straty / na własnej połowie	59 / 11	67 / 19
Odzyskane piłki / na połowie przeciwnika	47 / 11	47 / 9

Kluczowe indeksy występu



TOP-3 Pojedynki

25 Nalepa	18 / 13 72%	23 Getinger	15 / 12 80%
19 Fila	18 / 12 67%	6 Flis	16 / 8 50%
28 Flavio Paixao	25 / 10 40%	14 Kościelny	9 / 7 78%

TOP-3 Dryblingi

15 Kenny Saief	8 / 4 50%	96 Dadok	4 / 3 75%
20 Buchanelli Holz	4 / 3 75%	7 Domański	3 / 1 33%
8 Haydary	4 / 3 75%	23 Getinger	2 / 1 50%

LECHIA GDAŃSK 4-2 STAL MIELEC

Statystyki zawodników

Lechia Gdańsk

	INSTA T INDEX	Minuty na boisku	Bramki / asysty	xG	Strzały / celne	Faule	Faulow any	Spalon e	Podania / dokładne	Podanie kluczowe	Podania przyjęte	Pojedyunki / wygrane	Pojedyunki w powietrzu	Pojedyunki na ziemi	Dryblingi / udane	Odbiory / udane	Stracone piłki	Odzyska ne piłki
12 Kuciak	251	'99	-	-	-	-	-	-	15 / 14 93%	-	10	-	-	-	-	-	1	1
2 Pietrzak	331	'99	0 / 1	0.04	2 / 0 0%	4	2	-	70 / 60 86%	2 / 1 50%	37	12 / 7 58%	1 / 0 0%	11 / 7 64%	1 / 1 100%	3 / 2 67%	3	6
5 Kopacz	281	'99	-	0.36	2 / 0 0%	-	1	-	41 / 38 93%	-	33	9 / 8 89%	6 / 6 100%	3 / 2 67%	1 / 1 100%	-	3	7
25 Nalepa	392	'99	1 / 1	0.21	1 / 1 100%	2	-	-	58 / 49 84%	1 / 1 100%	41	18 / 13 72%	14 / 9 64%	4 / 4 100%	-	-	2	10
19 Fila	336	'99	-	-	-	2	2	-	60 / 55 92%	2 / 2 100%	49	18 / 12 67%	3 / 3 100%	15 / 9 60%	4 / 0 0%	6 / 6 100%	7	4
36 Makowski	230	'99	-	0.07	3 / 0 0%	1	-	-	48 / 34 71%	1 / 0 0%	41	15 / 4 27%	3 / 0 0%	12 / 4 33%	-	1 / 0 0%	9	4
6 Kubicki	292	'99	-	0.32	2 / 0 0%	-	-	-	53 / 44 83%	1 / 0 0%	39	10 / 8 80%	5 / 4 80%	5 / 4 80%	3 / 3 100%	1 / 1 100%	5	4
20 Buchanelli Holz	332	'86	1 / 0	0.44	3 / 1 33%	2	2	-	24 / 16 67%	2 / 1 50%	22	13 / 7 54%	2 / 0 0%	11 / 7 64%	4 / 3 75%	3 / 2 67%	6	6
15 Kenny Saief	323	'80	-	0.11	3 / 2 67%	2	1	-	48 / 44 92%	2 / 2 100%	45	13 / 8 62%	-	13 / 8 62%	8 / 4 50%	-	2	1
8 Haydary	292	'95	-	0.40	4 / 2 50%	1	1	-	33 / 20 61%	4 / 1 25%	41	16 / 5 31%	5 / 0 0%	11 / 5 45%	4 / 3 75%	2 / 1 50%	13	2
28 Flavio Paixao	307	'95	2 / 0	1.53	6 / 3 50%	1	3	-	23 / 18 78%	1 / 0 0%	31	25 / 10 40%	10 / 5 50%	15 / 5 33%	-	2 / 0 0%	5	1
9 Zwoliński	243	'19	-	0.02	1 / 0 0%	-	-	-	5 / 4 80%	1 / 1 100%	7	1 / 0 0%	1 / 0 0%	-	-	-	2	-
32 Vikri	-	'12	-	-	-	1	-	-	4 / 4 100%	-	4	2 / 0 0%	-	2 / 0 0%	1 / 0 0%	1 / 0 0%	1	-
11 Mihalik	-	'4	-	0.02	1 / 1 100%	-	-	-	-	-	1	-	-	-	-	-	-	-
7 Gajos	-	'4	-	-	-	-	-	-	2 / 2 100%	-	1	-	-	-	-	-	-	1

Stal Mielec

	INSTA T INDEX	Minuty na boisku	Bramki / asysty	xG	Strzały / celne	Faule	Faulow any	Spalon e	Podania / dokładne	Podanie kluczowe	Podania przyjęte	Pojedyunki / wygrane	Pojedyunki w powietrzu	Pojedyunki na ziemi	Dryblingi / udane	Odbiory / udane	Stracone piłki	Odzyska ne piłki
13 Straczek	269	'99	-	-	-	-	1	-	21 / 16 76%	-	7	-	-	-	-	-	3	1
23 Getinger	291	'68	1 / 0	0.08	1 / 1 100%	1	2	-	27 / 15 56%	-	13	15 / 12 80%	3 / 3 100%	12 / 9 75%	2 / 1 50%	8 / 6 75%	8	6
5 Żyro	225	'99	-	-	-	-	-	-	35 / 30 86%	-	28	8 / 5 63%	4 / 2 50%	4 / 3 75%	-	1 / 1 100%	2	7
14 Kościelny	254	'99	-	-	-	1	-	-	39 / 32 82%	-	26	9 / 7 78%	4 / 4 100%	5 / 3 60%	-	1 / 1 100%	2	7
6 Flis	198	'99	-	0.08	2 / 1 50%	1	-	-	39 / 31 79%	-	23	16 / 8 50%	7 / 4 57%	9 / 4 44%	1 / 0 0%	3 / 1 33%	6	5
20 Tomaszewicz	230	'82	-	-	-	1	2	-	29 / 27 93%	-	22	15 / 5 33%	2 / 1 50%	13 / 4 31%	2 / 1 50%	2 / 0 0%	1	3
21 Matras	243	'99	-	-	-	2	1	-	39 / 34 87%	-	26	13 / 6 46%	3 / 2 67%	10 / 4 40%	-	6 / 2 33%	4	4
9 Prokic	210	'49	-	0.12	1 / 0 0%	3	-	-	8 / 5 63%	-	11	11 / 3 27%	2 / 2 100%	9 / 1 11%	3 / 0 0%	1 / 1 100%	5	1
7 Domański	223	'82	0 / 2	-	-	1	2	-	30 / 27 90%	-	24	8 / 2 25%	2 / 0 0%	6 / 2 33%	3 / 1 33%	-	4	2
10 Mak	314	'99	1 / 0	0.38	2 / 1 50%	1	4	-	40 / 33 83%	1 / 1 100%	38	9 / 6 67%	2 / 1 50%	7 / 5 71%	1 / 1 100%	3 / 1 33%	7	7
99 Zjawinski	194	'49	-	-	-	1	1	-	6 / 4 67%	-	22	17 / 3 18%	12 / 2 17%	5 / 1 20%	-	1 / 0 0%	9	-
44 Sus	241	'49	-	0.02	1 / 0 0%	-	-	-	16 / 13 81%	-	8	4 / 2 50%	-	4 / 2 50%	-	-	3	2
98 Tomczyk	189	'49	-	-	-	1	-	1	3 / 3 100%	-	14	14 / 1 7%	8 / 1 13%	6 / 0 0%	1 / 0 0%	2 / 0 0%	8	-
27 Pawłowski	244	'30	-	0.25	2 / 0 0%	-	-	-	6 / 3 50%	-	11	7 / 5 71%	1 / 1 100%	6 / 4 67%	-	1 / 1 100%	4	1
11 Stasiak	209	'17	-	-	-	-	1	-	5 / 3 60%	-	3	1 / 1 100%	-	1 / 1 100%	-	-	1	-
96 Dadok	235	'17	-	-	-	1	2	-	6 / 4 67%	-	4	5 / 4 80%	-	5 / 4 80%	4 / 3 75%	1 / 1 100%	-	1



LECHIA GDAŃSK 4-2 STAL MIELEC

Terminy

Atak

Posiadanie piłki przez jedną drużynę z przejściem na połowę przeciwnika.

Kontratak

Atak z gry, który rozwija się bezpośrednio po przejęciu piłki od przeciwnika. Kontratak trwa nie więcej niż 30 sekund. Prędkość ruchu do bramki przeciwnika przy tym ataku wynosi nie mniej niż 2,6 m/s.

Atak pozycyjny

Atak z gry lub ze stałych fragmentów (wyrzut z autu, rzut wolny). Pozycyjny atak trwa więcej niż 30 sekund lub prędkość ruchu drużyny do bramki przeciwnika jest mniejsza niż 2,6 m/s.

Atak po rzucie wolnym lub wyrzucie z autu

Atak po rozegraniu rzutu różnego, rzutu wolnego lub wyrzutu z autu, przy którym pierwszym lub drugim zagranieniem jest strzał na bramkę lub dośrodkowanie w pole karne.

Atak po rzucie różnym

Akcje drużyny po rozegraniu rzutu różnego aż do straty piłki lub oddalenia piłki przez drużynę przeciwnika do strefy centralnej.

Strzał

Skierowanie piłki do bramki przeciwnika mającej na celu strzelenie bramki. Rejestrowane są strzały celne (w światło bramki), niecelne (w tym strzały w słupek i w poprzeczkę), a także strzały zablokowane przez przeciwnika.

Podanie kluczowe

Podanie do partnera, który jest w sytuacji bramkowej (1 na 1, pusta bramka itd.); podanie do zawodnika, które stwarza realną szansę na zdobycie bramki; podanie które 'odcina' linię obrony w fazie ataku.

Pojedynek

Wszystkie rodzaje pojedynków na boisku. To sumaryczny wskaźnik, zawierający walkę o niekontrolowaną przez nikogo piłkę, pojedynki w powietrzu, dryblingi, odbiory oraz straty, spowodowane odbiorami przeciwnika.

Pojedynek w powietrzu

Walka o piłkę, która znajduje się powyżej poziomu ramion..

Dryblowanie

Aktywna akcja piłkarza, posiadającego piłkę próba ominięcia przeciwnika z pomocą dryblingu. Przy udanym dryblingu zawodnikowi drużyny przeciwnej rejestruje się nieudane odebranie piłki i na odwrót.

Odbiór

Aktywne działanie zawodnika, usiłującego odebrać piłkę zawodnikowi ją posiadającemu (przeciwnikowi w tej sytuacji zostaje zaliczona strata); przeciwdziałanie dryblowaniu przeciwnika również uznaje się za odbiór.

Drybling

Świadomy ruch zawodnika z piłką (przynajmniej trzy kontakty z piłką)

Nieudane przyjęcie piłki

Strata piłki bez starcia z przeciwnikiem, w wyniku nieudanej akcji..

Odzyskane piłki

Akcja piłkarza (przejęcie, przechwyt, wygrany pojedynek), która powoduje stratę piłki przez przeciwnika z dalszą możliwością prowadzenia szybkiego kontrataku.

Strata piłki

Akcja zawodnika (niedokładne podanie, przegrany pojedynek, itd.), która powoduje stratę piłki przez jego drużynę. Jeśli posiadanie piłki zakończy się faulem przeciwnika lub strzałem w światło bramki, to strata nie rejestruje się.

Tempo akcji w ataku

Liczba akcji konstruktywnych na minutę posiadania piłki.

Tempo dokładnych podań

Liczba dokładnych podań na minutę posiadania piłki

Indeks intensywności pojedynków

liczba pojedynków i przechwytych drużyny broniącej - na minutę posiadania piłki przez przeciwnika

xG

System do oceny jakości strzałów wykonanych przez gracza lub drużynę. Liczbę expected goals oblicza się na podstawie rodzaju strzału i strefy, z której został wykonany.