



PKO Bank Polski
EKSTRAKLASA

KOLEJKA 36 15.07.20		
KONIEC MECZU		
LECHIA GDAŃSK	0 0	LEGIA WARSZAWA

RAPORT STATYSTYCZNY



STATS



LECHIA GDAŃSK 0-0 LEGIA WARSZAWA

Informacje o meczu

Linia czasu



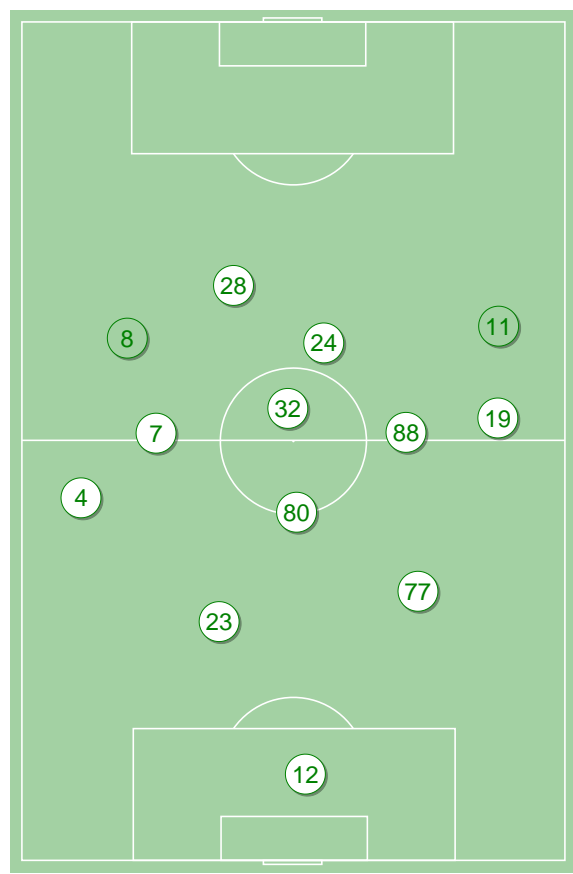
Średnie pozycje piłkarzy

Lechia Gdańsk

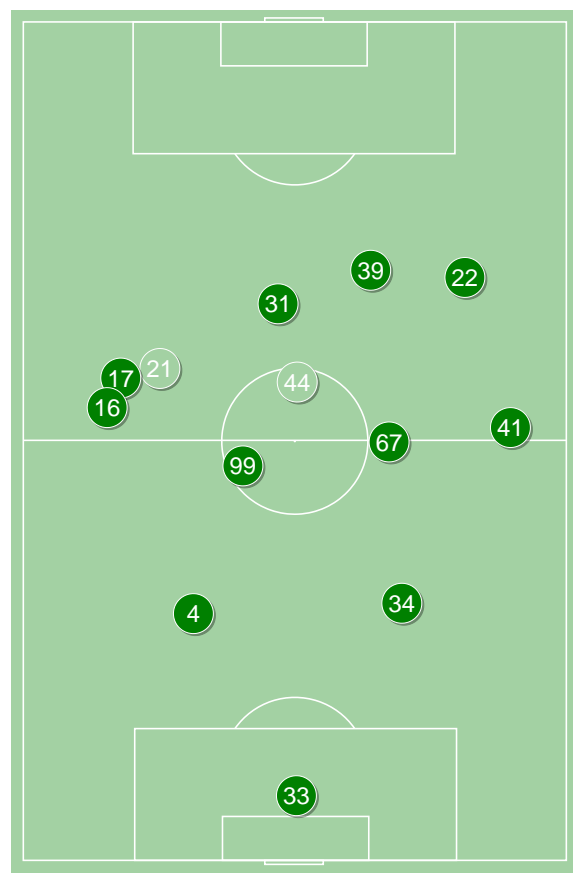
12	Kuciak		
4	Pietrzak		
23	Maloca		
77	Kobryń		
19	Fila		
80	Kryeziu		
7	Gajos		
88	Kaluzinski	■	'81 ▼
32	Urbanski		'66 ▼
28	Flavio Paixao		
24	Zwoliński		'66 ▼
8	Haydary		'66 ▲
11	Mihalik		'66 ▲
17	Gomes		'81 ▲

Legia Warszawa

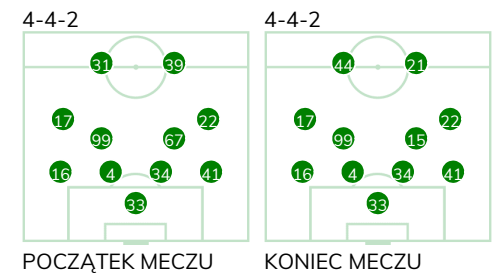
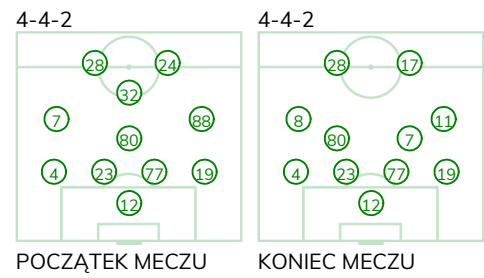
33	Cierznik		
16	Luis Rocha	■	
4	Wieteska		
34	Inaki Astiz		
41	Stolarski		
99	Slisz	■	
67	Cielemecki		'83 ▼
17	Cholewiak		
22	Wszótek		
31	Pyrdół		'58 ▼
39	Rosolek		'77 ▼
21	Włodarczyk		'58 ▲
44	Remy		'77 ▲
15	Mosor		'83 ▲



Lechia Gdańsk ↑



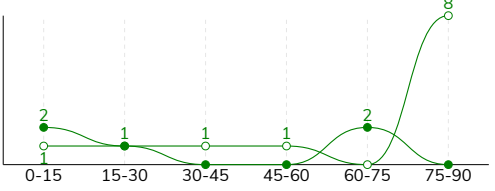
Legia Warszawa ↑



LECHIA GDAŃSK 0-0 LEGIA WARSZAWA

Główne statystyki

STRZAŁY / CELNE	5 / 2	12 / 2
1. połowa	3 / 1	3 / 0
2. połowa	2 / 1	9 / 2



Strzały niecelne	2	6
Strzały zablokowane	1	4
Strzały z pola karnego / celne	2 / 1	5 / 0
Średni dystans do bramki, m	23.1	22.2
Faule	10	13
Żółte / czerwone kartki	1 / 0	2 / 0
Spalone	3	2
Rzuty różne	4	5

Podania

PODANIA / DOKŁADNE	590 / 498 84%	373 / 294 79%
1. połowa	311 / 269 86%	198 / 156 79%
2. połowa	279 / 229 82%	175 / 138 79%
Podanie kluczowe	9 / 2 22%	13 / 9 69%

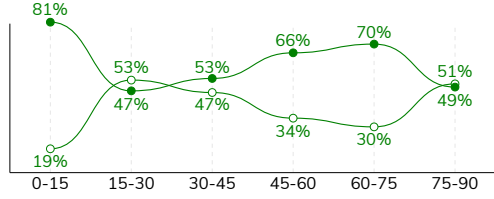
Pojedyнки

POJEDYŃKI	154 / 75 49%	154 / 79 51%
1. połowa	62 / 30 48%	62 / 32 52%
2. połowa	92 / 45 49%	92 / 47 51%
Pojedyнки w powietrzu	49 / 22 45%	49 / 27 55%
Pojedyнки na ziemi	105 / 53 50%	105 / 52 50%
Dryblingi / udane	22 / 16 73%	27 / 14 52%
Odbiory / udane	32 / 18 56%	27 / 11 41%
Straty / na własnej połowie	74 / 9	72 / 15
Odzyskane piłki / na połowie przeciwnika	58 / 12	56 / 8

Posiadanie piłki

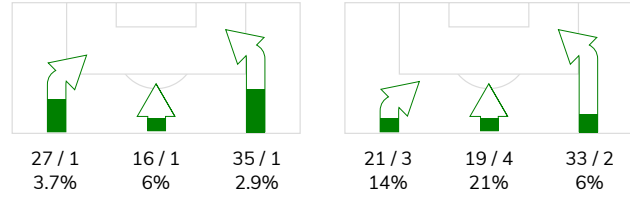
Statystyki drużyn

POSIADANIE PIŁKI	60%	40%
1. połowa	59%	41%
2. połowa	62%	38%

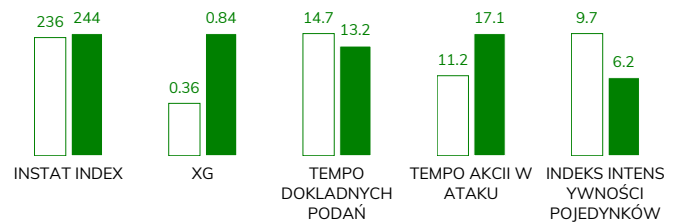


Ataki pozycyjne	67 / 3 4.5%	59 / 4 7%
Kontrataki	11 / 0 0%	14 / 5 36%
Ataki ze stałych fragmentów	10 / 2 20%	9 / 3 33%
Strzały z rzutów wolnych / celne	1 / 1 100%	1 / 1 100%
Warianty rzutów wolnych	4 / 0 0%	1 / 0 0%
Rzuty różne	4 / 1 25%	5 / 2 40%
Rzuty karne / strzelone	-	-

STRONY ATAKU



Kluczowe indeksy występu



TOP-3 InStat Index

12 Kuciak	288	16 Luis Rocha	331
80 Kryeziu	283	99 Slisz	323
23 Maloca	270	33 Cierzniaik	296

TOP-3 Strzały / celne

7 Gajos	2 / 1 50%	99 Slisz	4 / 2 50%
28 Flavio Paixao	1 / 1 100%	16 Luis Rocha	2 / 0 0%
4 Pietrzak	2 / 0 0%	34 Inaki Astiz	1 / 0 0%

TOP-3 Podania

23 Maloca	109 / 107 98%	99 Slisz	56 / 50 89%
77 Kobryń	88 / 77 88%	16 Luis Rocha	54 / 43 80%
4 Pietrzak	76 / 61 80%	34 Inaki Astiz	37 / 36 97%

TOP-3 Podania kluczowe

7 Gajos	5 / 1 20%	22 Wszotek	5 / 4 80%
88 Kaluzinski	1 / 1 100%	16 Luis Rocha	2 / 2 100%
28 Flavio Paixao	1 / 0 0%	31 Pyrdoł	2 / 1 50%

TOP-3 Pojedynki

7 Gajos	19 / 10 53%	16 Luis Rocha	18 / 16 89%
80 Kryeziu	12 / 9 75%	17 Cholewiak	21 / 10 48%
88 Kaluzinski	21 / 8 38%	4 Wieteska	13 / 10 77%

TOP-3 Dryblingi

8 Haydary	4 / 4 100%	16 Luis Rocha	6 / 6 100%
19 Fila	4 / 2 50%	22 Wszotek	7 / 3 43%
4 Pietrzak	3 / 2 67%	41 Stolarski	3 / 2 67%

LECHIA GDAŃSK 0-0 LEGIA WARSZAWA

Statystyki zawodników

Lechia Gdańsk

	INSTA T INDEX	Minuty na boisku	Bramki / asysty	xG	Strzały / celne	Faule	Faulow any	Spalony	Podania / dokładne	Podanie kluczowe	Podania przyjęte	Pojedyunki / wygrane	Pojedyunki w powietrzu	Pojedyunki na ziemi	Dryblingi / udane	Odbiory / udane	Stracone piłki	Odzyska ne piłki
12 Kuciak	288	'95	-	-	-	-	-	-	30 / 28 93%	-	16	-	-	-	-	-	2	5
4 Pietrzak	218	'95	-	0.04	2 / 0 0%	-	1	-	76 / 61 80%	-	54	16 / 8 50%	5 / 3 60%	11 / 5 45%	3 / 2 67%	3 / 1 33%	9	6
23 Maloca	270	'95	-	-	-	-	1	-	109 / 107 98%	-	92	5 / 4 80%	-	5 / 4 80%	-	3 / 2 67%	1	8
77 Kobryń	222	'95	-	-	-	2	-	-	88 / 77 88%	-	78	9 / 4 44%	4 / 1 25%	5 / 3 60%	-	-	6	7
19 Fila	238	'95	-	-	-	1	1	-	51 / 40 78%	-	45	16 / 7 44%	6 / 2 33%	10 / 5 50%	4 / 2 50%	1 / 1 100%	11	5
80 Kryeziu	283	'95	-	-	-	-	-	-	43 / 40 93%	-	31	12 / 9 75%	5 / 3 60%	7 / 6 86%	1 / 1 100%	5 / 5 100%	3	11
7 Gajos	243	'95	-	0.04	2 / 1 50%	2	1	-	74 / 53 72%	5 / 1 20%	55	19 / 10 53%	8 / 6 75%	11 / 4 36%	1 / 0 0%	6 / 2 33%	10	5
88 Kaluzinski	229	'82	-	-	-	2	1	-	54 / 48 89%	1 / 1 100%	47	21 / 8 38%	7 / 3 43%	14 / 5 36%	1 / 1 100%	7 / 3 43%	7	5
32 Urbanski	226	'67	-	-	-	1	-	-	16 / 12 75%	-	13	10 / 5 50%	3 / 2 67%	7 / 3 43%	-	4 / 2 50%	3	3
28 Flavio Paixao	211	'95	-	0.28	1 / 1 100%	1	3	2	14 / 10 71%	1 / 0 0%	23	18 / 8 44%	1 / 0 0%	17 / 8 47%	2 / 1 50%	3 / 2 67%	8	2
24 Zwoliński	193	'67	-	-	-	-	3	-	12 / 8 67%	1 / 0 0%	20	10 / 4 40%	5 / 2 40%	5 / 2 40%	2 / 2 100%	-	5	-
8 Haydary	254	'28	-	-	-	-	1	-	12 / 8 67%	1 / 0 0%	9	7 / 4 57%	1 / 0 0%	6 / 4 67%	4 / 4 100%	-	2	1
11 Mihalik	188	'28	-	-	-	1	-	1	9 / 4 44%	-	11	8 / 2 25%	3 / 0 0%	5 / 2 40%	2 / 1 50%	-	6	-
17 Gomes	-	'12	-	-	-	-	1	-	2 / 2 100%	-	4	3 / 2 67%	1 / 0 0%	2 / 2 100%	2 / 2 100%	-	1	-

Legia Warszawa

	INSTA T INDEX	Minuty na boisku	Bramki / asysty	xG	Strzały / celne	Faule	Faulow any	Spalony	Podania / dokładne	Podanie kluczowe	Podania przyjęte	Pojedyunki / wygrane	Pojedyunki w powietrzu	Pojedyunki na ziemi	Dryblingi / udane	Odbiory / udane	Stracone piłki	Odzyska ne piłki
33 Cierzniaik	296	'95	-	-	-	-	-	-	26 / 22 85%	-	10	2 / 1 50%	-	2 / 1 50%	-	-	2	6
16 Luis Rocha	331	'95	-	0.06	2 / 0 0%	1	3	-	54 / 43 80%	2 / 2 100%	31	18 / 16 89%	6 / 6 100%	12 / 10 83%	6 / 6 100%	3 / 2 67%	8	7
4 Wieteska	267	'95	-	-	-	2	-	-	33 / 26 79%	-	21	13 / 10 77%	8 / 7 88%	5 / 3 60%	-	4 / 2 50%	3	11
34 Inaki Astiz	245	'95	-	0.22	1 / 0 0%	4	-	-	37 / 36 97%	1 / 1 100%	18	11 / 5 45%	4 / 2 50%	7 / 3 43%	-	1 / 0 0%	1	10
41 Stolarski	235	'95	-	-	-	1	-	-	47 / 33 70%	-	30	14 / 9 64%	1 / 1 100%	13 / 8 62%	3 / 2 67%	6 / 3 50%	3	5
99 Slisz	323	'95	-	0.13	4 / 2 50%	1	-	-	56 / 50 89%	1 / 0 0%	37	9 / 7 78%	4 / 4 100%	5 / 3 60%	-	3 / 2 67%	4	10
67 Cielemecki	196	'84	-	0.01	1 / 0 0%	-	1	-	28 / 20 71%	-	27	11 / 3 27%	3 / 0 0%	8 / 3 38%	2 / 0 0%	3 / 1 33%	6	-
17 Cholewiak	231	'95	-	0.04	1 / 0 0%	1	2	1	29 / 22 76%	1 / 1 100%	32	21 / 10 48%	5 / 2 40%	16 / 8 50%	3 / 1 33%	2 / 0 0%	8	2
22 Wszółek	260	'95	-	0.02	1 / 0 0%	2	-	1	26 / 18 69%	5 / 4 80%	36	20 / 7 35%	6 / 2 33%	14 / 5 36%	7 / 3 43%	-	16	3
31 Pyrdoł	201	'59	-	0.02	1 / 0 0%	-	-	-	17 / 13 76%	2 / 1 50%	18	8 / 1 13%	3 / 0 0%	5 / 1 20%	2 / 1 50%	-	6	-
39 Rosolek	197	'77	-	-	-	-	2	-	11 / 5 45%	1 / 0 0%	22	17 / 6 35%	6 / 1 17%	11 / 5 45%	4 / 1 25%	2 / 0 0%	12	-
21 Włodarczyk	192	'36	-	0.34	1 / 0 0%	1	1	-	2 / 2 100%	-	6	4 / 1 25%	1 / 0 0%	3 / 1 33%	-	1 / 0 0%	-	-
44 Remy	197	'17	-	-	-	-	-	-	6 / 4 67%	-	6	4 / 2 50%	2 / 2 100%	2 / 0 0%	-	-	2	1
15 Mosor	-	'10	-	-	-	-	-	-	1 / 0 0%	-	-	2 / 1 50%	-	2 / 1 50%	-	2 / 1 50%	1	1



Terminy

Atak

Posiadanie piłki przez jedną drużynę z przejściem na połowę przeciwnika.

Kontratak

Atak z gry, który rozwija się bezpośrednio po przejęciu piłki od przeciwnika. Kontratak trwa nie więcej niż 30 sekund. Prędkość ruchu do bramki przeciwnika przy tym ataku wynosi nie mniej niż 2,6 m/s.

Atak pozycyjny

Atak z gry lub ze stałych fragmentów (wyrzut z autu, rzut wolny). Pozycyjny atak trwa więcej niż 30 sekund lub prędkość ruchu drużyny do bramki przeciwnika jest mniejsza niż 2,6 m/s.

Atak po rzucie wolnym lub wyrzucie z autu

Atak po rozegraniu rzutu różnego, rzutu wolnego lub wyrzutu z autu, przy którym pierwszym lub drugim zagranieniem jest strzał na bramkę lub dośrodkowanie w pole karne.

Atak po rzucie różnym

Akcje drużyny po rozegraniu rzutu różnego aż do straty piłki lub oddalenia piłki przez drużynę przeciwnika do strefy centralnej.

Strzał

Skierowanie piłki do bramki przeciwnika mającej na celu strzelenie bramki. Rejestrowane są strzały celne (w światło bramki), niecelne (w tym strzały w słupek i w poprzeczkę), a także strzały zablokowane przez przeciwnika.

Podanie kluczowe

Podanie do partnera, który jest w sytuacji bramkowej (1 na 1, pusta bramka itd.); podanie do zawodnika, które stwarza realną szansę na zdobycie bramki; podanie które 'odcina' linię obrony w fazie ataku.

Pojedyunki

Wszystkie rodzaje pojedynków na boisku. To sumaryczny wskaźnik, zawierający walkę o niekontrolowaną przez nikogo piłkę, pojedynki w powietrzu, dryblingi, odbiory oraz straty, spowodowane odbiorami przeciwnika.

Pojedynek w powietrzu

Walka o piłkę, która znajduje się powyżej poziomu ramion..

Dryblowanie

Aktywna akcja piłkarza, posiadającego piłkę próba ominięcia przeciwnika z pomocą dryblingu. Przy udanym dryblingu zawodnikowi drużyny przeciwnej rejestruje się nieudane odebranie piłki i na odwrót.

Odbiór

Aktywne działanie zawodnika, usiłującego odebrać piłkę zawodnikowi ją posiadającemu (przeciwnikowi w tej sytuacji zostaje zaliczona strata); przeciwdziałanie dryblowaniu przeciwnika również uznaje się za odbiór.

Drybling

Świadomy ruch zawodnika z piłką (przynajmniej trzy kontakty z piłką)

Nieudane przyjęcie piłki

Strata piłki bez starcia z przeciwnikiem, w wyniku nieudanej akcji..

Odzyskane piłki

Akcja piłkarza (przejęcie, przechwyt, wygrany pojedynek), która powoduje stratę piłki przez przeciwnika z dalszą możliwością prowadzenia szybkiego kontrataku.

Strata piłki

Akcja zawodnika (niedokładne podanie, przegrany pojedynek, itd.), która powoduje stratę piłki przez jego drużynę. Jeśli posiadanie piłki zakończy się faulem przeciwnika lub strzałem w światło bramki, to strata nie rejestruje się.

Tempo akcji w ataku

Liczba akcji konstruktywnych na minutę posiadania piłki.

Tempo dokładnych podań

Liczba dokładnych podań na minutę posiadania piłki

Indeks intensywności pojedynków

liczba pojedynków i przechwytych drużyny broniącej - na minutę posiadania piłki przez przeciwnika

xG

System do oceny jakości strzałów wykonanych przez gracza lub drużynę. Liczbę expected goals oblicza się na podstawie rodzaju strzału i strefy, z której został wykonany.