



PKO Bank Polski  
EKSTRAKLASA

KOLEJKA 25   04.03.20		
KONIEC MECZU		
LECHIA GDAŃSK	0 2	LEGIA WARSZAWA
		WSZOLEK 56' CHOLEWIAK 90+6'

## RAPORT STATYSTYCZNY



# STATS

LECHIA GDAŃSK 0-2 LEGIA WARSZAWA

Informacje o meczu

Linia czasu



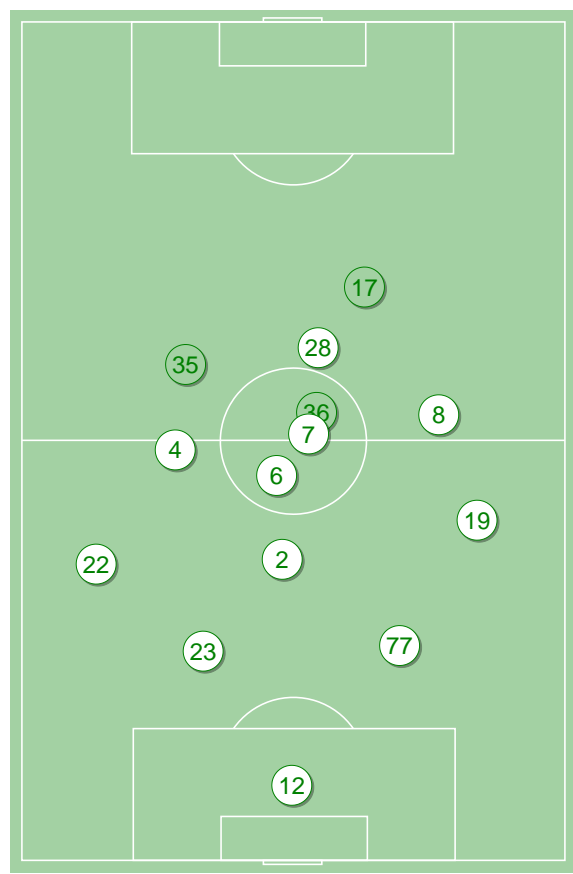
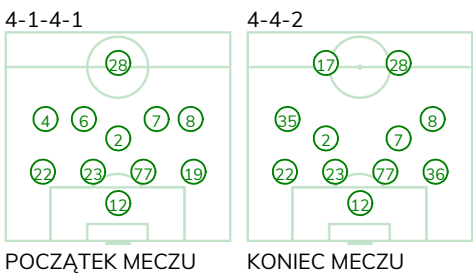
Średnie pozycje piłkarzy

Lechia Gdańsk

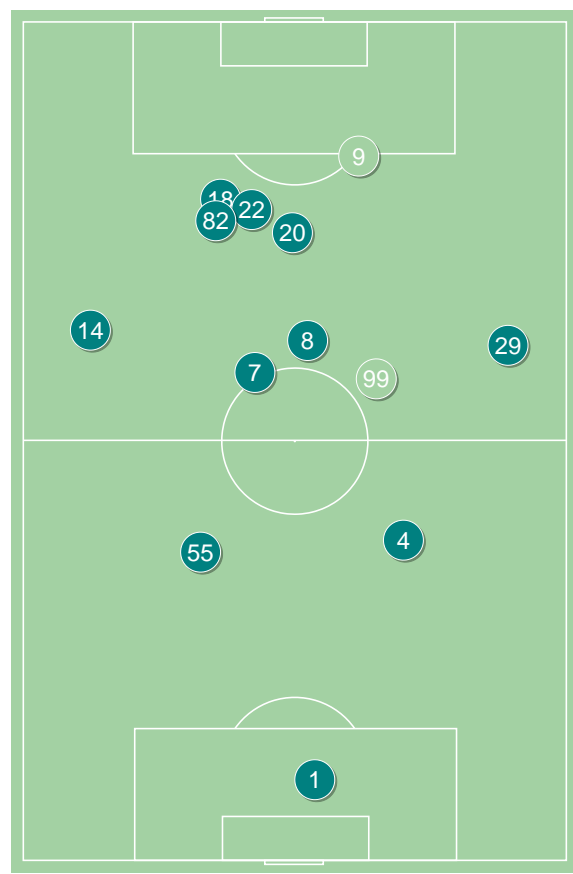
12	Kuciak	
22	Mladenovic	⚪
23	Maloca	
77	Kobryń	
19	Fila	'76 ▼
2	Toberts	
4	Pietrzak	'63 ▼
6	Kubicki	'58 ▼
7	Gajos	
8	Haydary	⚪
28	Flavio Paixao	
36	Makowski	'58 ▲
35	Kenny Saief	'63 ▲
17	Gomes	'76 ▲

Legia Warszawa

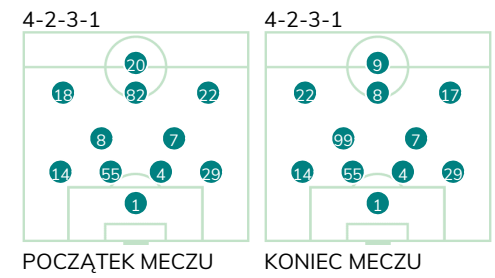
1	Majecki	
14	Karbownik	
55	Jędrzejczyk	⚪
4	Wieteska	
29	Vesovic	⚪
8	Gvilia	
7	Antolic	
18	Novikovas	'71 ▼
82	Lima Linhares	'89 ▼
22	Wszółek	⚪
20	Kante	'81 ▼
99	Slisz	'71 ▲
9	Pekhart	'81 ▲
17	Cholewiak	⚪



Lechia Gdańsk ↑

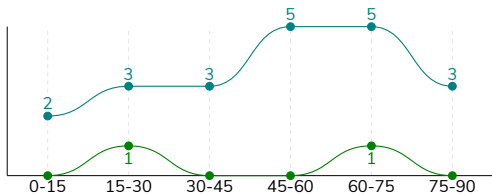


Legia Warszawa ↑



**LECHIA GDAŃSK 0-2 LEGIA WARSZAWA**
**Główne statystyki**

STRZAŁY / CELNE	2 / 0	21 / 7
1 połowa	1 / 0	8 / 3
2 połowa	1 / 0	13 / 4



Strzały niecelne	1	3
Strzały przejęte	-	9
Strzały z pola karnego / celne	1 / 0	15 / 5
Średni dystans do bramki, m	18	17.6
Faule	8	17
Żółte / czerwone kartki	2 / 0	4 / 0
Spalone	1	2
Rzuty różne	3	3

**Podania**

PODANIA / DOKŁADNE	420 / 326 78%	532 / 447 84%
1 połowa	194 / 149 77%	301 / 257 85%
2 połowa	226 / 177 78%	231 / 190 82%
Podanie kluczowe	7 / 3 43%	16 / 11 69%

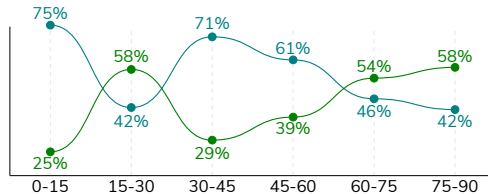
**Pojedynki**

POJEDYŃKI	178 / 86 48%	178 / 92 52%
1 połowa	82 / 47 57%	82 / 35 43%
2 połowa	96 / 39 41%	96 / 57 59%
Pojedynki w powietrzu	41 / 16 39%	41 / 25 61%
Pojedynki na ziemi	137 / 70 51%	137 / 67 49%
Zwody / udane	21 / 7 33%	35 / 16 46%
Odbiory / udane	44 / 28 64%	25 / 18 72%
Straty / na własnej połowie	76 / 21	68 / 11
Nabycie piłki / na połowie przeciwnika	48 / 6	55 / 11

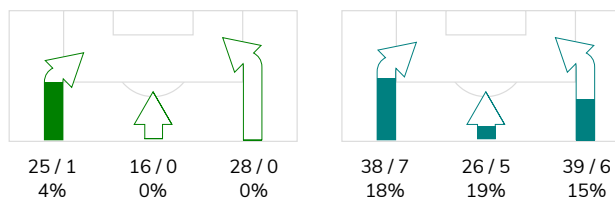
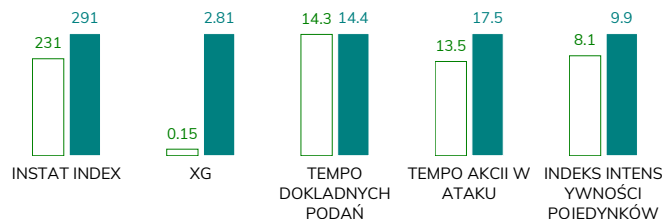
**Posiadanie piłki**

Statystyki drużyn

POSIADANIE PIŁKI	42%	58%
1 połowa	36%	64%
2 połowa	50%	50%



Ataki pozycyjne	59 / 1 1.7%	87 / 14 16%
Kontrataki	10 / 0 0%	16 / 4 25%
Stały fragment w ataku	7 / 1 14%	6 / 1 17%
Strzał z rzutu wolnego / celne	-	1 / 1 100%
Warianty stałych fragmentów gry	4 / 0 0%	2 / 0 0%
Kombinacyjne rzuty różne	3 / 1 33%	3 / 0 0%
Rzuty karne / strzelone	-	-

**STRONY ATAKU**

**Kluczowe indeksy występu**

**TOP-3 InStat Index**

 12 Kuciak  
 2 Toberts  
 7 Gajos

29 Vesovic	366
82 Lima Linhares	349
8 Gvilia	324


 22 Mladenovic  
 2 Toberts  
 12 Kuciak

**TOP-3 Strzały / celne**

1 / 0 0%	20 Kante	7 / 2 29%
1 / 0 0%	82 Lima Linhares	4 / 1 25%
-	8 Gvilia	2 / 1 50%


 23 Maloca  
 22 Mladenovic  
 2 Toberts

**TOP-3 Podania**

68 / 61 90%	14 Karbownik	80 / 70 88%
58 / 48 83%	8 Gvilia	62 / 52 84%
39 / 31 79%	29 Vesovic	60 / 51 85%


 28 Flavio Paixao  
 35 Kenny Saief  
 17 Gomes

**TOP-3 Podania kluczowe**

2 / 1 50%	82 Lima Linhares	3 / 3 100%
1 / 1 100%	8 Gvilia	4 / 2 50%
1 / 1 100%	29 Vesovic	3 / 2 67%


 2 Toberts  
 22 Mladenovic  
 7 Gajos

**TOP-3 Pojedynki**

24 / 16 67%	20 Kante	29 / 12 41%
22 / 13 59%	22 Wszolek	22 / 11 50%
16 / 9 56%	4 Wieteska	16 / 10 63%


 8 Haydary  
 35 Kenny Saief  
 77 Kobryń

**TOP-3 Zwody**

5 / 3 60%	20 Kante	7 / 4 57%
2 / 1 50%	82 Lima Linhares	7 / 4 57%
1 / 1 100%	7 Antolic	6 / 3 50%



# LECHIA GDAŃSK 0-2 LEGIA WARSZAWA

## Statystyka zawodników

### Lechia Gdańsk

	INSTA T INDEX	Minuty na boisku	Bramki / asysty	xG	Strzały / celne	Faule	Faulow any	Spalony	Podania / dokładne	Podanie kluczowe	Podania przyjęte	Pojedyńki / wygrane	Pojedyńki w powietrzu	Pojedyńki na ziemi	Zwody / udane	Odbiory / udane	Strata piłki	Nabycie piłki
12 Kuciak	279	'98	-	-	-	-	1	-	37 / 27 73%	-	20	2 / 2 100%	-	2 / 2 100%	-	-	6	9
22 Mladenovic	233	'98	-	0.02	1 / 0 0%	-	1	-	58 / 48 83%	-	34	22 / 13 59%	5 / 2 40%	17 / 11 65%	1 / 0 0%	8 / 7 88%	8	8
23 Maloca	233	'98	-	-	-	-	-	-	68 / 61 90%	-	53	8 / 5 63%	5 / 3 60%	3 / 2 67%	-	-	3	7
77 Kobryń	244	'98	-	-	-	1	-	-	37 / 31 84%	-	35	12 / 8 67%	3 / 1 33%	9 / 7 78%	1 / 1 100%	3 / 2 67%	7	2
19 Fila	209	'77	-	-	-	2	1	-	29 / 25 86%	-	12	13 / 4 31%	3 / 1 33%	10 / 3 30%	2 / 0 0%	3 / 2 67%	2	4
2 Toberts	258	'98	-	0.13	1 / 0 0%	1	2	-	39 / 31 79%	-	24	24 / 16 67%	5 / 4 80%	19 / 12 63%	1 / 1 100%	6 / 3 50%	3	8
4 Pietrzak	222	'64	-	-	-	-	-	-	12 / 9 75%	-	10	10 / 5 50%	1 / 0 0%	9 / 5 56%	1 / 0 0%	3 / 2 67%	2	1
6 Kubicki	206	'59	-	-	-	-	-	-	27 / 17 63%	2 / 0 0%	24	9 / 4 44%	1 / 1 100%	8 / 3 38%	1 / 0 0%	3 / 1 33%	9	1
7 Gajos	245	'98	-	-	-	-	-	-	42 / 21 50%	-	36	16 / 9 56%	5 / 2 40%	11 / 7 64%	2 / 0 0%	5 / 4 80%	15	2
8 Haydary	245	'98	-	-	-	-	2	-	18 / 14 78%	1 / 0 0%	19	19 / 7 37%	2 / 0 0%	17 / 7 41%	5 / 3 60%	6 / 3 50%	4	3
28 Flavio Paixao	204	'98	-	-	-	1	2	1	17 / 11 65%	2 / 1 50%	27	22 / 5 23%	7 / 1 14%	15 / 4 27%	3 / 0 0%	2 / 1 50%	12	1
36 Makowski	221	'38	-	-	-	1	1	-	18 / 14 78%	-	12	6 / 2 33%	1 / 0 0%	5 / 2 40%	1 / 0 0%	2 / 2 100%	3	1
35 Kenny Saief	234	'33	-	-	-	2	5	-	14 / 13 93%	1 / 1 100%	15	10 / 4 40%	2 / 1 50%	8 / 3 38%	2 / 1 50%	2 / 0 0%	2	-
17 Gomes	196	'20	-	-	-	-	2	-	4 / 4 100%	1 / 1 100%	5	5 / 2 40%	1 / 0 0%	4 / 2 50%	1 / 1 100%	1 / 1 100%	-	1

### Legia Warszawa

	INSTA T INDEX	Minuty na boisku	Bramki / asysty	xG	Strzały / celne	Faule	Faulow any	Spalony	Podania / dokładne	Podanie kluczowe	Podania przyjęte	Pojedyńki / wygrane	Pojedyńki w powietrzu	Pojedyńki na ziemi	Zwody / udane	Odbiory / udane	Strata piłki	Nabycie piłki
1 Majecki	290	'98	-	-	-	-	-	-	21 / 20 95%	-	5	-	-	-	-	-	-	6
14 Karbownik	305	'98	-	0.09	1 / 0 0%	-	-	-	80 / 70 88%	1 / 0 0%	48	8 / 5 63%	-	8 / 5 63%	1 / 0 0%	3 / 3 100%	8	7
55 Jędrzejczyk	297	'98	-	-	-	1	1	-	57 / 51 89%	-	42	14 / 8 57%	6 / 4 67%	8 / 4 50%	-	2 / 1 50%	2	6
4 Wieteska	282	'98	-	-	-	4	1	-	56 / 42 75%	2 / 1 50%	38	16 / 10 63%	5 / 4 80%	11 / 6 55%	1 / 1 100%	3 / 2 67%	4	8
29 Vesovic	366	'98	-	-	-	2	-	-	60 / 51 85%	3 / 2 67%	40	15 / 10 67%	1 / 1 100%	14 / 9 64%	4 / 1 25%	3 / 3 100%	7	7
8 Gvilia	324	'98	-	0.08	2 / 1 50%	2	1	-	62 / 52 84%	4 / 2 50%	50	13 / 8 62%	3 / 1 33%	10 / 7 70%	1 / 1 100%	1 / 1 100%	6	8
7 Antolic	254	'98	-	-	-	1	-	-	53 / 50 94%	-	47	15 / 7 47%	-	15 / 7 47%	6 / 3 50%	4 / 3 75%	3	2
18 Novikovas	250	'72	-	0.27	3 / 0 0%	-	2	2	28 / 20 71%	1 / 1 100%	35	13 / 3 23%	4 / 2 50%	9 / 1 11%	4 / 1 25%	-	10	-
82 Lima Linhares	349	'90	0 / 1	0.32	4 / 1 25%	-	2	-	36 / 33 92%	3 / 3 100%	42	21 / 9 43%	1 / 1 100%	20 / 8 40%	7 / 4 57%	2 / 1 50%	7	2
22 Wszółek	318	'98	1 / 0	0.28	2 / 1 50%	4	-	-	39 / 31 79%	1 / 1 100%	44	22 / 11 50%	6 / 3 50%	16 / 8 50%	4 / 1 25%	2 / 1 50%	9	2
20 Kante	268	'82	-	0.97	7 / 2 29%	2	-	-	22 / 13 59%	-	40	29 / 12 41%	9 / 4 44%	20 / 8 40%	7 / 4 57%	2 / 1 50%	9	3
99 Slisz	240	'25	-	-	-	1	-	-	13 / 12 92%	-	10	4 / 4 100%	2 / 2 100%	2 / 2 100%	-	1 / 1 100%	1	4
9 Pekhart	248	'15	-	0.19	1 / 1 100%	-	-	-	4 / 2 50%	1 / 1 100%	4	4 / 2 50%	2 / 1 50%	2 / 1 50%	-	2 / 1 50%	1	-
17 Cholewiak	280	'7	1 / 0	0.61	1 / 1 100%	-	1	-	1 / 0 0%	-	2	4 / 3 75%	2 / 2 100%	2 / 1 50%	-	-	1	-



## Terminy

**Atak**

To posiadanie piłki przez jedną drużynę z przejściem na połowę przeciwnika.

**Szybki atak (kontratak)**

atak z gry, który rozwija się bezpośrednio po przejęciu piłki od przeciwnika. Szybki atak trwa nie więcej niż 30 sekund. Prędkość ruchu do bramki przeciwnika przy tym ataku wynosi nie mniej niż 2,6 m/s.

**Atak pozycyjny**

Atak z gry lub stałych fragmentów (aut, rzut wolny). Pozycyjny atak trwa więcej niż 30s lub prędkość ruchu drużyny do bramki przeciwnika jest mniejsza niż 2,6 m/s.

**Atak z rzutu wolnego lub autu.**

Atak po rozegraniu rzutu wolnego lub autu, przy którym pierwszym lub drugim działaniem jest strzał na bramkę, lub podanie w pole karne przeciwnika.

**Atak z rzutu różnego.**

Akcje drużyny po rozegraniu rzutu różnego aż do końca posiadania piłki lub oddalenia piłki przez drużynę przeciwnika do strefy centralnej.

**Strzał**

Skierowanie piłki do bramki przeciwnika mającej na względzie strzelenie bramki. Rejestrowane są strzały celne (w światło bramki), niecelne (w tym strzały w słupek i w poprzeczkę), a także strzały przejęte przez przeciwnika.

**Podanie kluczowe**

Podanie do partnera, który jest w sytuacji bramkowej (1 na 1, pusta bramka itd.); podanie do zawodnika, które stwarza realną szansę na zdobycie bramki; podanie które 'odcina' linię obrony w fazie ataku.

**Pojedynki**

Wszystkie rodzaje pojedynków na boisku. To sumaryczny wskaźnik, zawierający walkę o niekontrolowaną przez nikogo piłkę zarówno na ziemi jak i w powietrzu, dryblingi, odbiory oraz straty, spowodowane odbiorami przeciwnika.

**Pojedynki w powietrzu**

Walka o piłkę, która znajduje się powyżej poziomu ramion.

**Dryblowanie**

Aktywna akcja piłkarza, posiadającego piłkę próba ominięcia przeciwnika z pomocą dryblingu. Przy udanym dryblingu zawodnikowi drużyny przeciwnej rejestruje się nieudane odebranie piłki i na odwrót.

**Odbiory**

Aktywne działanie zawodnika, usiłującego odebrać piłkę zawodnikowi ją posiadającemu (przeciwnikowi w tej sytuacji zostaje zaliczona strata); przeciwdziałanie dryblowaniu przeciwnika również uznaje się za odbiór.

**Drybling**

Świadomy ruch zawodnika z piłką (przynajmniej trzy kontakty z piłką)

**Nieudane przyjęcie piłki**

Strata piłki bez starcia z przeciwnikiem, w wyniku nieudanej akcji..

**Nabycie piłki**

Akcja piłkarza (przejęcie, przechwyt, wygrany pojedynek), która powoduje stratę piłki przez przeciwnika z dalszą możliwością prowadzenia szybkiego ataku.

**Strata piłki**

Akcja zawodnika (nieodkładne podanie, przegrany pojedynek, itd.), która powoduje stratę piłki przez jego drużynę. Jeśli posiadanie piłki zakończy się faulem przeciwnika lub strzałem w światło bramki, to strata nie rejestruje się.

**Tempo akcji w ataku**

Liczba akcji skierowanych na atak w momencie posiadania piłki.

**Tempo dokładnych podań**

Liczba dokładnych podań w momencie posiadania piłki

**Indeks intensywności pojedynków**

liczba pojedynków i przechwytych drużyny broniącej- na minutę -w czasie posiadania piłki przez przeciwnika

**xG**

System do oceny jakości strzałów wykonanych przez gracza lub drużynę. Liczbę expected goals oblicza się na podstawie rodzaju strzału i strefy, z której został wykonany.