



PKO Bank Polski  
EKSTRAKLASA

KOLEJKA 8   14.09.19		
KONIEC MECZU		
LECHIA GDAŃSK	2 1	LECH POZNAŃ
PESZKO 23' NALEPA 33'		GYTKJAR 45'

## RAPORT STATYSTYCZNY

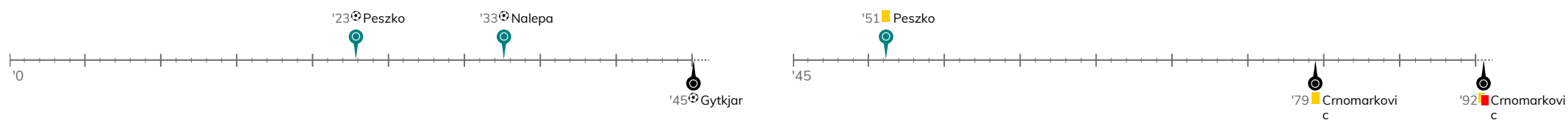


# STATS

LECHIA GDAŃSK 2-1 LECH POZNAŃ

Informacje o meczu

Linia czasu



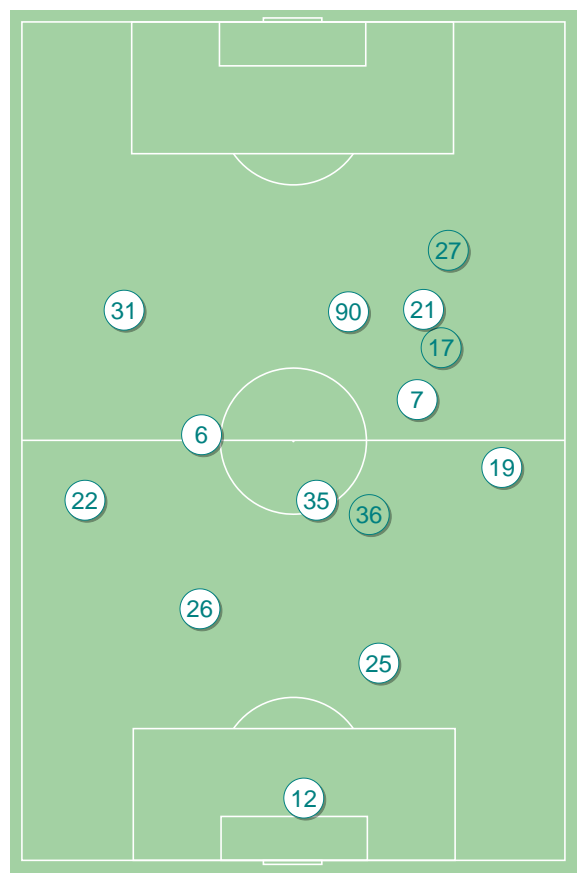
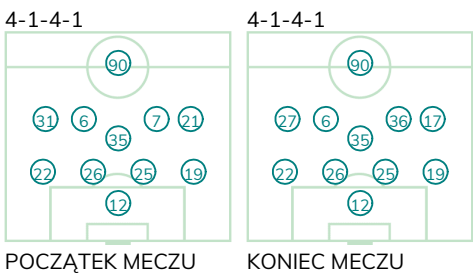
Średnie pozycje piłkarzy

Lechia Gdańsk

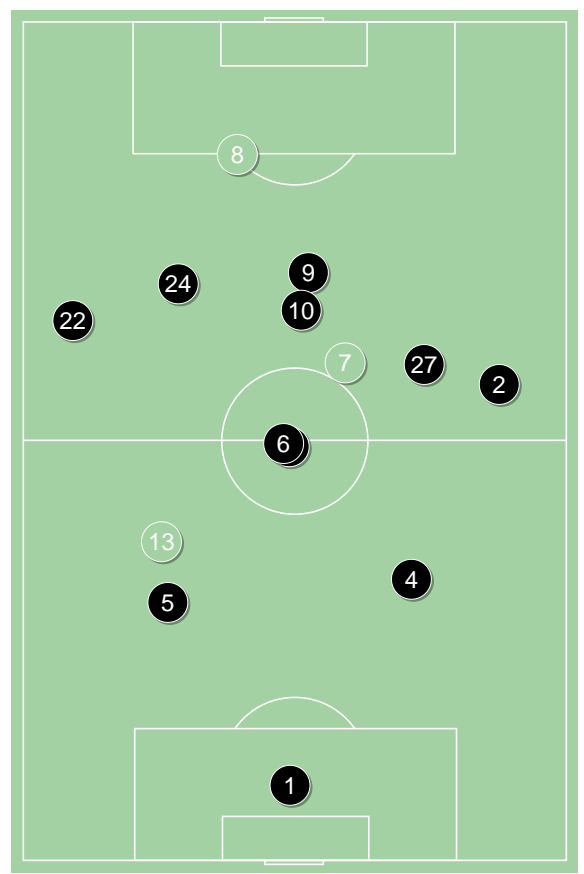
12	Kuciak	
22	Mladenovic	
26	Augustyn	
25	Nalepa	⊕
19	Fila	
35	Lukasik	
31	Udovicic	'79 ▼
6	Kubicki	
7	Gajos	'73 ▼
21	Peszko	⊕, '56 ▼
90	Sobiech	
17	Haraslin	'56 ▲
36	Makowski	'73 ▲
27	Wolski	'79 ▲

Lech Poznań

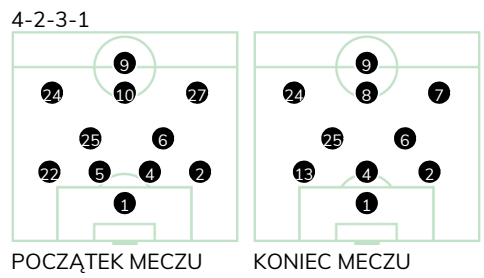
1	Van Der Hart	
22	Kostevych	'62 ▼
5	Crnomarkovic	⊕
4	Rogne	
2	Gumny	
25	Pedro Tiba	
6	Muhar	
24	Reis Amaral	
10	Jevtic	'75 ▼
27	Puchacz	'45 ▼
9	Gytjjar	⊕
7	Jóźwiak	'45 ▲
13	Dejewski	'62 ▲
8	Tomczyk	'75 ▲



Lechia Gdańsk ↑



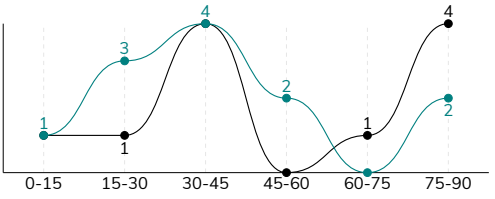
Lech Poznań ↑



LECHIA GDAŃSK 2-1 LECH POZNAŃ

Główne statystyki

STRZAŁY / CELNE	12 / 7	11 / 5
1 połowa	8 / 5	6 / 2
2 połowa	4 / 2	5 / 3



Strzały niecelne	5	2
Strzały przejęte	-	4
Strzały z pola karnego / celne	9 / 5	5 / 4
Średni dystans do bramki, m	14.8	18.3
Faule	15	15
Żółte / czerwone kartki	1 / 0	0 / 1
Spalone	2	-
Rzuty różne	3	5

Podania

PODANIA / DOKŁADNE	385 / 299 78%	528 / 435 82%
1 połowa	198 / 161 81%	272 / 228 84%
2 połowa	187 / 138 74%	256 / 207 81%
Podanie kluczowe	13 / 9 69%	12 / 5 42%

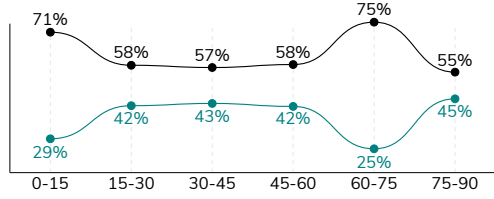
Pojedynki

POJEDYNKI	149 / 80 54%	149 / 69 46%
1 połowa	67 / 34 51%	67 / 33 49%
2 połowa	82 / 46 56%	82 / 36 44%
Pojedynki w powietrzu	31 / 17 55%	31 / 14 45%
Pojedynki na ziemi	118 / 63 53%	118 / 55 47%
Zwody / udane	19 / 10 53%	23 / 11 48%
Odbiory / udane	32 / 21 66%	23 / 13 57%
Straty / na własnej połowie	65 / 17	70 / 9
Nabycie piłki / na połowie przeciwnika	55 / 8	48 / 13

Posiadanie piłki

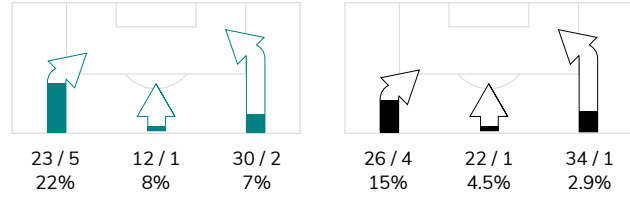
Statystyki drużyn

POSIADANIE PIŁKI	38%	62%
1 połowa	38%	62%
2 połowa	38%	62%

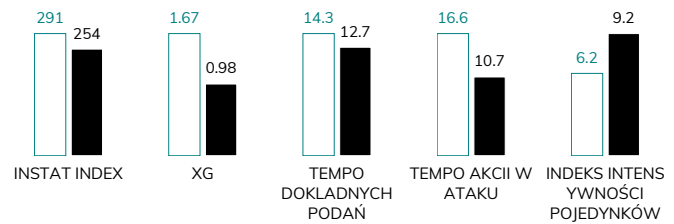


Ataki pozycyjne	46 / 5 11%	70 / 6 9%
Kontrataki	19 / 3 16%	12 / 1 8%
Stały fragment w ataku	8 / 4 50%	11 / 3 27%
Strzał z rzutu wolnego / celne	1 / 1 100%	1 / 0 0%
Warianty stałych fragmentów gry	4 / 1 25%	4 / 0 0%
Kombinacyjne rzuty różne	3 / 2 67%	5 / 2 40%
Rzuty karne / strzelone	-	-

STRONY ATAKU



Kluczowe indeksy występu



TOP-3 InStat Index

21 Peszko	367	4 Rogne	299
35 Lukasik	335	6 Muhar	287
22 Mladenovic	316	9 Gytjar	268

TOP-3 Strzały / celne

21 Peszko	5 / 3 60%	9 Gytjar	3 / 2 67%
25 Nalepa	2 / 2 100%	8 Tomczyk	2 / 1 50%
22 Mladenovic	1 / 1 100%	22 Kostevych	1 / 1 100%

TOP-3 Podania

22 Mladenovic	56 / 43 77%	4 Rogne	93 / 88 95%
6 Kubicki	45 / 37 82%	5 Crnomarkovic	72 / 60 83%
19 Fila	38 / 31 82%	25 Pedro Tiba	65 / 55 85%

TOP-3 Podania kluczowe

90 Sobiech	3 / 3 100%	6 Muhar	3 / 2 67%
21 Peszko	3 / 2 67%	24 Reis Amaral	3 / 2 67%
31 Udovicic	2 / 1 50%	22 Kostevych	1 / 1 100%

TOP-3 Pojedynki

22 Mladenovic	20 / 12 60%	5 Crnomarkovic	18 / 13 72%
35 Lukasik	15 / 11 73%	4 Rogne	13 / 9 69%
19 Fila	16 / 9 56%	25 Pedro Tiba	19 / 8 42%

TOP-3 Zwody

27 Wolski	4 / 2 50%	25 Pedro Tiba	8 / 3 38%
6 Kubicki	3 / 2 67%	2 Gumny	2 / 2 100%
22 Mladenovic	2 / 2 100%	27 Puchacz	2 / 2 100%

**LECHIA GDAŃSK 2-1 LECH POZNAŃ**

## Statystyka zawodników

**Lechia Gdańsk**

	INSTA T INDEX	Minuty na boisku	Bramki / asysty	xG	Strzały / celne	Faule	Faulow any	Spalony	Podania / dokładne	Podanie kluczowe	Podania przyjęte	Pojedyunki / wygrane	Pojedyunki w powietrzu	Pojedyunki na ziemi	Zwody / udane	Odbiory / udane	Strata piłki	Nabycie piłki
12 Kuciak	309	'96	-	-	-	-	-	-	30 / 23 77%	-	12	1 / 1 100%	1 / 1 100%	-	-	-	3	6
22 Mladenovic	316	'96	-	0.04	1 / 1 100%	1	2	-	56 / 43 77%	1 / 1 100%	38	20 / 12 60%	2 / 1 50%	18 / 11 61%	2 / 2 100%	6 / 4 67%	8	7
26 Augustyn	264	'96	-	-	-	2	-	-	35 / 30 86%	-	26	12 / 7 58%	2 / 2 100%	10 / 5 50%	1 / 0 0%	5 / 3 60%	4	5
25 Nalepa	299	'96	1 / 0	0.28	2 / 2 100%	2	-	-	32 / 26 81%	-	27	7 / 3 43%	5 / 2 40%	2 / 1 50%	-	-	3	6
19 Fila	288	'96	-	0.09	1 / 0 0%	1	-	-	38 / 31 82%	-	23	16 / 9 56%	1 / 1 100%	15 / 8 53%	2 / 1 50%	2 / 2 100%	4	4
35 Lukasik	335	'96	-	-	-	-	2	-	36 / 29 81%	-	20	15 / 11 73%	1 / 1 100%	14 / 10 71%	-	6 / 4 67%	3	9
31 Udovicic	284	'79	-	0.38	2 / 0 0%	-	2	1	30 / 21 70%	2 / 1 50%	23	5 / 4 80%	-	5 / 4 80%	1 / 1 100%	1 / 1 100%	3	5
6 Kubicki	312	'96	-	-	-	2	2	-	45 / 37 82%	2 / 1 50%	35	14 / 6 43%	2 / 1 50%	12 / 5 42%	3 / 2 67%	4 / 1 25%	6	3
7 Gajos	221	'73	-	-	-	-	2	-	23 / 17 74%	-	19	11 / 4 36%	-	11 / 4 36%	1 / 0 0%	4 / 3 75%	7	3
21 Peszko	367	'56	1 / 0	0.84	5 / 3 60%	5	-	-	12 / 5 42%	3 / 2 67%	21	16 / 8 50%	5 / 2 40%	11 / 6 55%	2 / 1 50%	2 / 2 100%	9	2
90 Sobiech	284	'96	0 / 1	-	-	2	3	1	24 / 20 83%	3 / 3 100%	27	16 / 8 50%	11 / 6 55%	5 / 2 40%	-	-	7	1
17 Haraslin	261	'39	-	-	-	-	1	-	8 / 6 75%	-	12	6 / 3 50%	-	6 / 3 50%	3 / 1 33%	-	4	2
36 Makowski	254	'22	-	-	-	-	-	-	5 / 3 60%	-	4	3 / 1 33%	1 / 0 0%	2 / 1 50%	-	1 / 1 100%	2	2
27 Wolski	274	'16	-	0.04	1 / 1 100%	-	1	-	11 / 8 73%	2 / 1 50%	12	7 / 3 43%	-	7 / 3 43%	4 / 2 50%	1 / 0 0%	2	-

**Lech Poznań**

	INSTA T INDEX	Minuty na boisku	Bramki / asysty	xG	Strzały / celne	Faule	Faulow any	Spalony	Podania / dokładne	Podanie kluczowe	Podania przyjęte	Pojedyunki / wygrane	Pojedyunki w powietrzu	Pojedyunki na ziemi	Zwody / udane	Odbiory / udane	Strata piłki	Nabycie piłki
1 Van Der Hart	256	'96	-	-	-	-	-	-	51 / 43 84%	-	30	-	-	-	-	-	3	10
22 Kostevych	218	'62	-	0.09	1 / 1 100%	-	2	-	29 / 23 79%	1 / 1 100%	22	8 / 4 50%	1 / 0 0%	7 / 4 57%	-	-	2	2
5 Crnomarkovic	251	'93	-	-	-	5	1	-	72 / 60 83%	-	50	18 / 13 72%	6 / 5 83%	12 / 8 67%	-	6 / 3 50%	3	9
4 Rogne	299	'96	-	-	-	2	3	-	93 / 88 95%	-	82	13 / 9 69%	6 / 3 50%	7 / 6 86%	1 / 1 100%	2 / 1 50%	3	5
2 Gumny	259	'96	-	0.02	1 / 0 0%	2	1	-	52 / 44 85%	1 / 0 0%	37	12 / 7 58%	4 / 1 25%	8 / 6 75%	2 / 2 100%	2 / 2 100%	6	6
25 Pedro Tiba	243	'96	-	0.10	1 / 1 100%	1	-	-	65 / 55 85%	2 / 0 0%	57	19 / 8 42%	1 / 0 0%	18 / 8 44%	8 / 3 38%	3 / 1 33%	8	5
6 Muhar	287	'96	-	0.01	1 / 0 0%	2	2	-	45 / 35 78%	3 / 2 67%	35	12 / 7 58%	1 / 1 100%	11 / 6 55%	1 / 1 100%	3 / 2 67%	6	3
24 Reis Amaral	263	'96	0 / 1	0.06	1 / 0 0%	-	2	-	26 / 18 69%	3 / 2 67%	22	14 / 4 29%	1 / 0 0%	13 / 4 31%	3 / 1 33%	1 / 0 0%	9	3
10 Jevtic	232	'75	-	-	-	2	-	-	21 / 11 52%	2 / 0 0%	23	12 / 1 8%	2 / 0 0%	10 / 1 10%	2 / 0 0%	-	9	-
27 Puchacz	236	'46	-	0.10	1 / 0 0%	-	1	-	8 / 6 75%	-	12	8 / 2 25%	1 / 0 0%	7 / 2 29%	2 / 2 100%	1 / 0 0%	6	-
9 Gytikjar	268	'96	1 / 0	0.38	3 / 2 67%	1	3	-	17 / 10 59%	-	21	13 / 5 38%	4 / 2 50%	9 / 3 33%	2 / 1 50%	1 / 0 0%	8	1
7 Józwiak	233	'50	-	-	-	-	-	-	16 / 11 69%	-	16	14 / 8 57%	3 / 1 33%	11 / 7 64%	1 / 0 0%	4 / 4 100%	4	2
13 Dejewski	264	'34	-	-	-	-	-	-	30 / 28 93%	-	21	3 / 1 33%	1 / 1 100%	2 / 0 0%	-	-	1	2
8 Tomczyk	253	'20	-	0.22	2 / 1 50%	-	-	-	3 / 3 100%	-	7	3 / 0 0%	-	3 / 0 0%	1 / 0 0%	-	2	-

## Terminy

**Atak**

To posiadanie piłki przez jedną drużynę z przejściem na połowę przeciwnika.

**Szybki atak (kontratak)**

atak z gry, który rozwija się bezpośrednio po przejęciu piłki od przeciwnika. Szybki atak trwa nie więcej niż 30 sekund. Prędkość ruchu do bramki przeciwnika przy tym ataku wynosi nie mniej niż 2,6 m/s.

**Atak pozycyjny**

Atak z gry lub stałych fragmentów (aut, rzut wolny). Pozycyjny atak trwa więcej niż 30s lub prędkość ruchu drużyny do bramki przeciwnika jest mniejsza niż 2,6 m/s.

**Atak z rzutu wolnego lub autu.**

Atak po rozegraniu rzutu wolnego lub autu, przy którym pierwszym lub drugim działaniem jest strzał na bramkę, lub podanie w pole karne przeciwnika.

**Atak z rzutu różnego.**

Akcje drużyny po rozegraniu rzutu różnego aż do końca posiadania piłki lub oddalenia piłki przez drużynę przeciwnika do strefy centralnej.

**Strzał**

Skierowanie piłki do bramki przeciwnika mającej na względzie strzelenie bramki. Rejestrowane są strzały celne (w światło bramki), niecelne (w tym strzały w słupek i w poprzeczkę), a także strzały przejęte przez przeciwnika.

**Podanie kluczowe**

Podanie do partnera, który jest w sytuacji bramkowej (1 na 1, pusta bramka itd.); podanie do zawodnika, które stwarza realną szansę na zdobycie bramki; podanie które 'odcina' linię obrony w fazie ataku.

**Pojedynki**

Wszystkie rodzaje walki o piłkę piłkarzy na boisku. Pojedynki nie są rejestrowane dodatkowo, jest to sumaryczny wskaźnik, zawiera walkę o piłkę w neutralnym położeniu zarówno na ziemi jak i w powietrzu, dryblingi, odebrania piłki oraz utraty piłki przy odbiorach przeciwnika

**Pojedynki w powietrzu**

Walka o piłkę, która znajduje się powyżej poziomu ramion.

**Dryblowanie**

Aktywna akcja piłkarza, posiadającego piłkę próba ominięcia przeciwnika z pomocą dryblingu. Przy udanym dryblingu zawodnikowi drużyny przeciwnej rejestruje się nieudane odebranie piłki i na odwrót.

**Odebranie piłki przeciwnikowi i strata piłki w walce**

Aktywne działania zawodnika, usiłującego odebrać piłkę zawodnikowi posiadającemu ją (przeciwnikowi rejestruje się strata piłki poprzez odebranie); odebranie to także przeszkadzanie w dryblowaniu przeciwnikowi.

**Posiadanie piłki**

Ruch zawodnika z piłką (mniej niż 3 dotknięcia piłki).

**Nieudane przyjęcie piłki (nieudana kontrola nad piłką)**

Strata piłki bez jakiegokolwiek walki z przeciwnikiem, spowodowana przez techniczne błędy rywala.

**Nabycie piłki**

Akcja piłkarza (przejęcie, przechwyt, wygrany pojedynek), która powoduje stratę piłki przez przeciwnika z dalszą możliwością prowadzenia szybkiego ataku.

**Strata piłki**

Akcja zawodnika (niedokładne podanie, przegrany pojedynek, itd.), która powoduje stratę piłki przez jego drużynę. Jeśli posiadanie piłki zakończy się faulem przeciwnika lub strzałem w światło bramki, to strata nie rejestruje się.

**Tempo akcji w ataku**

Liczba akcji skierowanych na atak w momencie posiadania piłki.

**Tempo dokładnych podań**

Liczba dokładnych podań w momencie posiadania piłki

**Indeks intensywności pojedynków**

liczba pojedynków i przechwytych drużyny broniącej- na minutę -w czasie posiadania piłki przez przeciwnika

**xG**

System do oceny jakości strzałów wykonanych przez gracza lub drużynę. Liczbę expected goals oblicza się na podstawie rodzaju strzału i strefy, z której został wykonany.