



PKO Bank Polski  
EKSTRAKLASA

KOLEJKA 16   23.11.19		
KONIEC MECZU		
LECHIA GDAŃSK	3 1	ŁKS ŁÓDŹ
HARASLIN 23' FLAVIO PAIXAO 28'49'		SOBOCIŃSKI 9'

## RAPORT STATYSTYCZNY

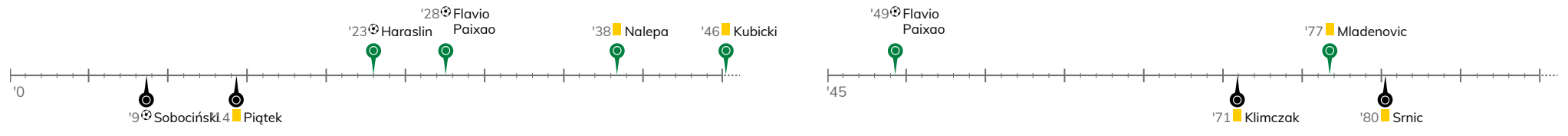


# STATS

# LECHIA GDAŃSK 3-1 ŁKS ŁÓDŹ

Informacje o meczu

## Linia czasu



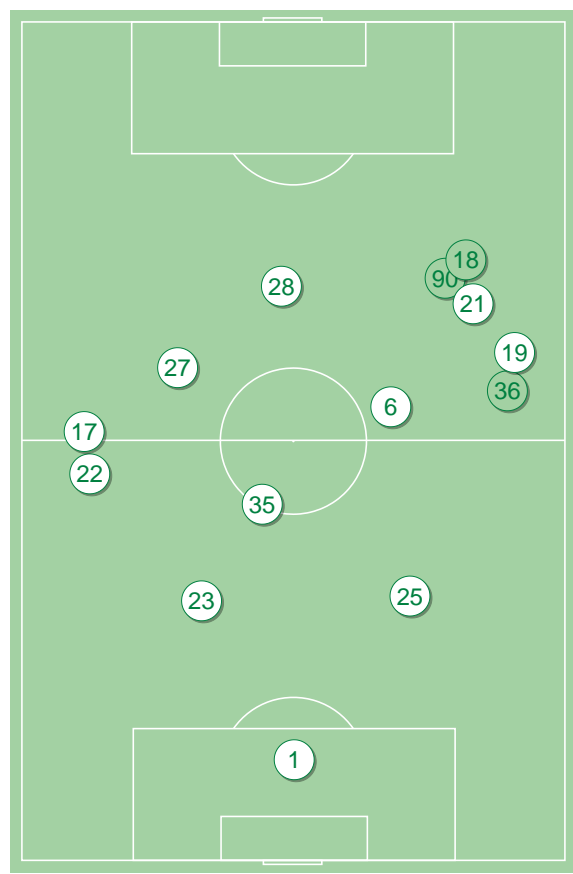
## Średnie pozycje piłkarzy

### Lechia Gdańsk

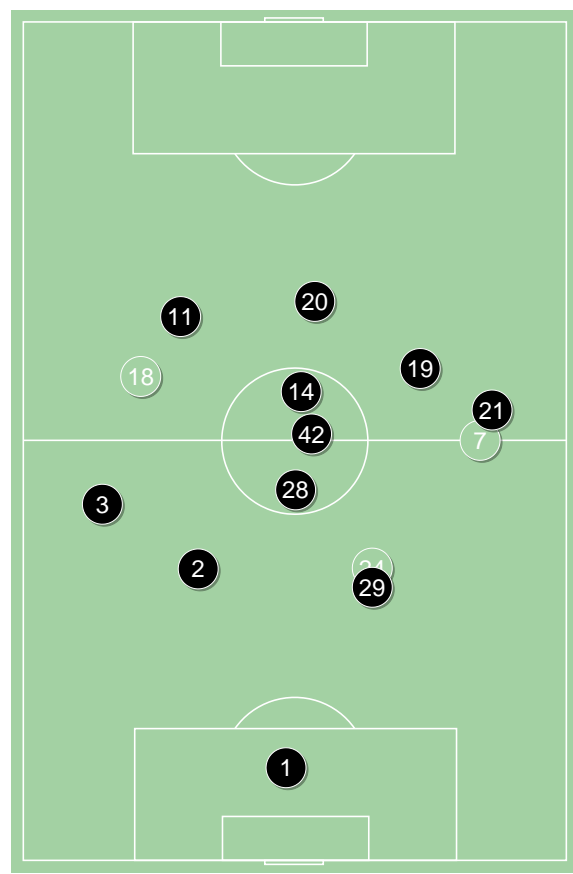
1	Alomerovic	
22	Mladenovic	■
23	Maloca	
25	Nalepa	■
19	Fila	'46▼
35	Lukasik	
17	Haraslin	⊕
27	Wolski	'88▼
6	Kubicki	■
21	Peszko	'91▼
28	Flavio Paixao	⊕⊕
36	Makowski	'46▲
90	Sobiech	'88▲
18	Arak	'91▲

### ŁKS Łódź

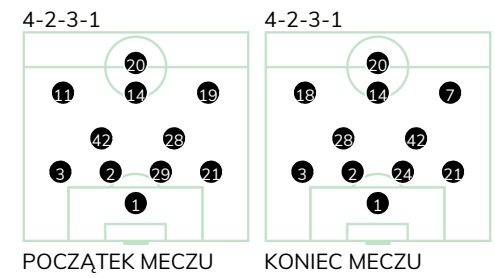
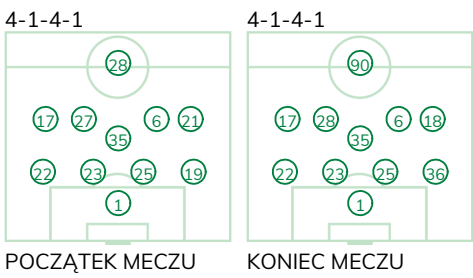
1	Malarz	
3	Klimczak	■
2	Sobociński	⊕
29	Rozwandowicz	'81▼
21	Grzesik	
42	Srnic	■
28	Piątek	■
11	Ramirez	'70▼
14	Martins Guimaraes	
19	Trąbka	'66▼
20	Jose Ruiz	
18	Pyrdół	'66▲
7	Bryła	'70▲
24	Juraszek	'81▲



Lechia Gdańsk ↑



ŁKS Łódź ↑

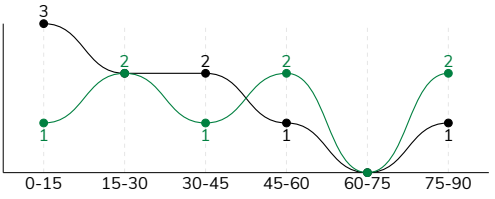


LECHIA GDAŃSK 3-1 ŁKS ŁÓDŹ

Statystyki drużyn

Główne statystyki

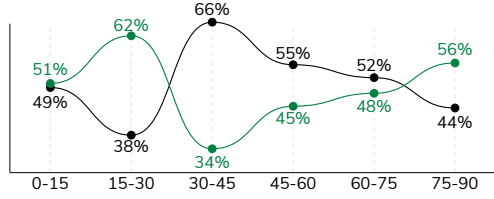
STRZAŁY / CELNE	8 / 4	9 / 2
1 połowa	4 / 2	7 / 2
2 połowa	4 / 2	2 / 0



Strzały niecelne	2	3
Strzały przejęte	2	4
Strzały z pola karnego / celne	7 / 4	4 / 1
Średni dystans do bramki, m	14.2	22.2
Faule	22	12
Żółte / czerwone kartki	3 / 0	3 / 0
Spalone	8	1
Rzuty różne	4	2

Posiadanie piłki

POSIADANIE PIŁKI	50%	50%
1 połowa	49%	51%
2 połowa	51%	49%



Ataki pozycyjne	56 / 6 11%	66 / 4 6%
Kontrataki	17 / 1 6%	18 / 1 6%
Stały fragment w ataku	7 / 1 14%	7 / 3 43%
Strzał z rzutu wolnego / celne	-	1 / 0 0%
Warianty stałych fragmentów gry	2 / 0 0%	4 / 1 25%
Kombinacyjne rzuty różne	4 / 1 25%	2 / 1 50%
Rzuty karne / strzelone	-	-

TOP-3 InStat Index

28 Flavio Paixao	368	2 Sobociński	275
17 Haraslin	271	14 Martins Guimaraes	246
21 Peszko	267	3 Klimczak	241

TOP-3 Strzały / celne

28 Flavio Paixao	3 / 2 67%	2 Sobociński	1 / 1 100%
17 Haraslin	3 / 2 67%	19 Trqbka	1 / 1 100%
21 Peszko	1 / 0 0%	11 Ramirez	2 / 0 0%

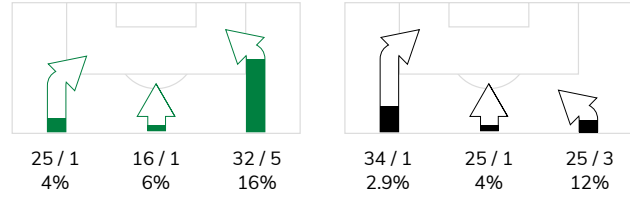
TOP-3 Podania

25 Nalepa	53 / 44 83%	2 Sobociński	59 / 43 73%
22 Mladenovic	52 / 42 81%	29 Rozwandowicz	51 / 40 78%
23 Maloca	47 / 39 83%	3 Klimczak	44 / 39 89%

Podania

PODANIA / DOKŁADNE	444 / 344 77%	437 / 340 78%
1 połowa	198 / 150 76%	209 / 165 79%
2 połowa	246 / 194 79%	228 / 175 77%
Podanie kluczowe	20 / 7 35%	7 / 3 43%

STRONY ATAKU



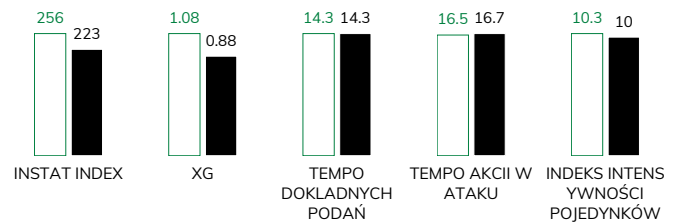
TOP-3 Podania kluczowe

6 Kubicki	5 / 3 60%	11 Ramirez	1 / 1 100%
27 Wolski	2 / 2 100%	19 Trqbka	1 / 1 100%
17 Haraslin	4 / 1 25%	20 Jose Ruiz	1 / 1 100%

Pojedynki

POJEDYNKI	176 / 82 47%	176 / 94 53%
1 połowa	75 / 37 49%	75 / 38 51%
2 połowa	101 / 45 45%	101 / 56 55%
Pojedynki w powietrzu	42 / 20 48%	42 / 22 52%
Pojedynki na ziemi	134 / 62 46%	134 / 72 54%
Zwody / udane	28 / 14 50%	30 / 20 67%
Odbiory / udane	41 / 21 51%	36 / 22 61%
Straty / na własnej połowie	74 / 16	74 / 20
Nabycie piłki / na połowie przeciwnika	59 / 16	52 / 14

Kluczowe indeksy występu



TOP-3 Pojedynki

28 Flavio Paixao	32 / 14 44%	42 Srnic	33 / 21 64%
21 Peszko	28 / 13 46%	3 Klimczak	19 / 14 74%
6 Kubicki	17 / 13 76%	21 Grzesik	15 / 11 73%

TOP-3 Zwody

21 Peszko	8 / 6 75%	42 Srnic	5 / 4 80%
27 Wolski	4 / 3 75%	14 Martins Guimaraes	4 / 3 75%
18 Arak	3 / 2 67%	18 Pyrdoł	4 / 3 75%

# LECHIA GDAŃSK 3-1 ŁKS ŁÓDŹ

## Statystyka zawodników

### Lechia Gdańsk

	INSTA T INDEX	Minuty na boisku	Bramki / asysty	xG	Strzały / celne	Faule	Faulow any	Spalony	Podania / dokładne	Podanie kluczowe	Podania przyjęte	Pojedyunki / wygrane	Pojedyunki w powietrzu	Pojedyunki na ziemi	Zwody / udane	Odbiory / udane	Strata piłki	Nabycie piłki
1 Alomerovic	232	'100	-	-	-	-	-	-	33 / 27 82%	-	18	-	-	-	-	-	2	4
22 Mladenovic	232	'100	-	-	-	2	1	-	52 / 42 81%	2 / 0 0%	33	11 / 4 36%	3 / 1 33%	8 / 3 38%	2 / 0 0%	4 / 3 75%	9	4
23 Maloca	260	'100	-	-	-	1	2	-	47 / 39 83%	-	33	7 / 6 86%	5 / 4 80%	2 / 2 100%	-	-	1	4
25 Nalepa	263	'100	-	-	-	1	-	-	53 / 44 83%	1 / 0 0%	36	3 / 0 0%	2 / 0 0%	1 / 0 0%	-	1 / 0 0%	4	8
19 Fila	254	'48	-	-	-	1	-	-	19 / 15 79%	1 / 0 0%	13	6 / 3 50%	1 / 0 0%	5 / 3 60%	-	1 / 1 100%	1	5
35 Lukasik	249	'100	-	-	-	3	2	-	41 / 34 83%	-	27	16 / 8 50%	2 / 2 100%	14 / 6 43%	-	4 / 2 50%	5	12
17 Haraslin	271	'100	1 / 0	0.47	3 / 2 67%	1	-	1	26 / 22 85%	4 / 1 25%	29	18 / 4 22%	-	18 / 4 22%	6 / 0 0%	6 / 1 17%	7	3
27 Wolski	229	'90	-	-	-	3	-	1	33 / 24 73%	2 / 2 100%	25	23 / 9 39%	4 / 1 25%	19 / 8 42%	4 / 3 75%	8 / 3 38%	9	5
6 Kubicki	266	'100	0 / 2	-	-	5	1	-	53 / 33 62%	5 / 3 60%	36	17 / 13 76%	2 / 2 100%	15 / 11 73%	2 / 1 50%	7 / 5 71%	7	6
21 Peszko	267	'93	0 / 1	0.03	1 / 0 0%	4	4	1	35 / 26 74%	3 / 1 33%	39	28 / 13 46%	6 / 1 17%	22 / 12 55%	8 / 6 75%	4 / 2 50%	10	2
28 Flavio Paixao	368	'100	2 / 0	0.44	3 / 2 67%	1	1	5	16 / 7 44%	1 / 0 0%	30	32 / 14 44%	13 / 7 54%	19 / 7 37%	1 / 1 100%	4 / 3 75%	14	2
36 Makowski	257	'52	-	-	-	-	-	-	30 / 26 87%	1 / 0 0%	18	7 / 4 57%	1 / 1 100%	6 / 3 50%	2 / 1 50%	2 / 1 50%	2	2
90 Sobiech	198	'10	-	-	-	-	-	-	2 / 1 50%	-	3	4 / 1 25%	3 / 1 33%	1 / 0 0%	-	-	3	2
18 Arak	236	'7	-	0.14	1 / 0 0%	-	1	-	4 / 4 100%	-	4	4 / 3 75%	-	4 / 3 75%	3 / 2 67%	-	-	-

### ŁKS Łódź

	INSTA T INDEX	Minuty na boisku	Bramki / asysty	xG	Strzały / celne	Faule	Faulow any	Spalony	Podania / dokładne	Podanie kluczowe	Podania przyjęte	Pojedyunki / wygrane	Pojedyunki w powietrzu	Pojedyunki na ziemi	Zwody / udane	Odbiory / udane	Strata piłki	Nabycie piłki
1 Malarz	213	'100	-	-	-	-	1	-	25 / 23 92%	-	6	-	-	-	-	-	2	5
3 Klimczak	241	'100	-	-	-	2	3	-	44 / 39 89%	1 / 0 0%	24	19 / 14 74%	3 / 2 67%	16 / 12 75%	2 / 2 100%	7 / 5 71%	3	8
2 Sobociński	275	'100	1 / 0	0.07	1 / 1 100%	-	-	-	59 / 43 73%	-	38	13 / 10 77%	6 / 6 100%	7 / 4 57%	2 / 0 0%	1 / 0 0%	10	10
29 Rozwandowicz	222	'83	-	-	-	1	-	-	51 / 40 78%	-	37	7 / 4 57%	3 / 1 33%	4 / 3 75%	1 / 1 100%	2 / 1 50%	6	5
21 Grzesik	206	'100	-	-	-	1	3	-	34 / 24 71%	-	22	15 / 11 73%	1 / 1 100%	14 / 10 71%	3 / 3 100%	3 / 3 100%	6	5
42 Sronic	239	'100	-	0.01	1 / 0 0%	1	2	-	47 / 35 74%	1 / 0 0%	42	33 / 21 64%	9 / 6 67%	24 / 15 63%	5 / 4 80%	6 / 5 83%	11	7
28 Piątek	217	'100	-	-	-	1	1	-	35 / 30 86%	-	29	12 / 5 42%	3 / 1 33%	9 / 4 44%	1 / 1 100%	3 / 1 33%	2	3
11 Ramirez	209	'71	-	0.18	2 / 0 0%	-	3	-	32 / 19 59%	1 / 1 100%	29	5 / 0 0%	-	5 / 0 0%	1 / 0 0%	1 / 0 0%	6	1
14 Martins Guimaraes	246	'100	-	0.04	2 / 0 0%	3	5	-	38 / 34 89%	1 / 0 0%	48	27 / 9 33%	6 / 1 17%	21 / 8 38%	4 / 3 75%	5 / 2 40%	7	2
19 Trąbka	192	'67	-	0.38	1 / 1 100%	2	-	-	20 / 14 70%	1 / 1 100%	17	17 / 5 29%	3 / 1 33%	14 / 4 29%	5 / 1 20%	-	8	2
20 Jose Ruiz	218	'100	-	0.20	2 / 0 0%	1	2	1	17 / 13 76%	1 / 1 100%	18	10 / 5 50%	3 / 1 33%	7 / 4 57%	2 / 2 100%	1 / 1 100%	5	1
18 Pyrdół	217	'32	-	-	-	-	1	-	16 / 10 63%	1 / 0 0%	12	9 / 4 44%	-	9 / 4 44%	4 / 3 75%	4 / 1 25%	6	1
7 Bryła	214	'29	-	-	-	-	1	-	9 / 7 78%	-	11	5 / 3 60%	2 / 0 0%	3 / 3 100%	-	2 / 2 100%	2	-
24 Juraszek	218	'17	-	-	-	-	-	-	10 / 9 90%	-	7	4 / 3 75%	3 / 2 67%	1 / 1 100%	-	1 / 1 100%	-	2

## LECHIA GDAŃSK 3-1 ŁKS ŁÓDŹ

## Terminy

**Atak**

To posiadanie piłki przez jedną drużynę z przejściem na połowę przeciwnika.

**Szybki atak (kontratak)**

atak z gry, który rozwija się bezpośrednio po przejęciu piłki od przeciwnika. Szybki atak trwa nie więcej niż 30 sekund. Prędkość ruchu do bramki przeciwnika przy tym ataku wynosi nie mniej niż 2,6 m/s.

**Atak pozycyjny**

Atak z gry lub stałych fragmentów (aut, rzut wolny). Pozycyjny atak trwa więcej niż 30s lub prędkość ruchu drużyny do bramki przeciwnika jest mniejsza niż 2,6 m/s.

**Atak z rzutu wolnego lub autu.**

Atak po rozegraniu rzutu wolnego lub autu, przy którym pierwszym lub drugim działaniem jest strzał na bramkę, lub podanie w pole karne przeciwnika.

**Atak z rzutu różnego.**

Akcje drużyny po rozegraniu rzutu różnego aż do końca posiadania piłki lub oddalenia piłki przez drużynę przeciwnika do strefy centralnej.

**Strzał**

Skierowanie piłki do bramki przeciwnika mającej na względzie strzelenie bramki. Rejestrowane są strzały celne (w światło bramki), niecelne (w tym strzały w słupek i w poprzeczkę), a także strzały przejęte przez przeciwnika.

**Podanie kluczowe**

Podanie do partnera, który jest w sytuacji bramkowej (1 na 1, pusta bramka itd.); podanie do zawodnika, które stwarza realną szansę na zdobycie bramki; podanie które 'odcina' linię obrony w fazie ataku.

**Pojedynki**

Wszystkie rodzaje walki o piłkę piłkarzy na boisku. Pojedynki nie są rejestrowane dodatkowo, jest to sumaryczny wskaźnik, zawiera walkę o piłkę w neutralnym położeniu zarówno na ziemi jak i w powietrzu, dryblingi, odebrania piłki oraz utraty piłki przy odbiorach przeciwnika

**Pojedynki w powietrzu**

Walka o piłkę, która znajduje się powyżej poziomu ramion.

**Dryblowanie**

Aktywna akcja piłkarza, posiadającego piłkę próba ominięcia przeciwnika z pomocą dryblingu. Przy udanym dryblingu zawodnikowi drużyny przeciwnej rejestruje się nieudane odebranie piłki i na odwrót.

**Odebranie piłki przeciwnikowi i strata piłki w walce**

Aktywne działania zawodnika, usiłującego odebrać piłkę zawodnikowi posiadającemu ją (przeciwnikowi rejestruje się strata piłki poprzez odebranie); odebranie to także przeszkadzanie w dryblowaniu przeciwnikowi.

**Posiadanie piłki**

Ruch zawodnika z piłką (mniej niż 3 dotknięcia piłki).

**Nieudane przyjęcie piłki (nieudana kontrola nad piłką)**

Strata piłki bez jakiegokolwiek walki z przeciwnikiem, spowodowana przez techniczne błędy rywala.

**Nabycie piłki**

Akcja piłkarza (przejęcie, przechwyt, wygrany pojedynek), która powoduje stratę piłki przez przeciwnika z dalszą możliwością prowadzenia szybkiego ataku.

**Strata piłki**

Akcja zawodnika (niedokładne podanie, przegrany pojedynek, itd.), która powoduje stratę piłki przez jego drużynę. Jeśli posiadanie piłki zakończy się faulem przeciwnika lub strzałem w światło bramki, to strata nie rejestruje się.

**Tempo akcji w ataku**

Liczba akcji skierowanych na atak w momencie posiadania piłki.

**Tempo dokładnych podań**

Liczba dokładnych podań w momencie posiadania piłki

**Indeks intensywności pojedynków**

liczba pojedynków i przechwytych drużyny broniącej- na minutę -w czasie posiadania piłki przez przeciwnika

**xG**

System do oceny jakości strzałów wykonanych przez gracza lub drużynę. Liczbę expected goals oblicza się na podstawie rodzaju strzału i strefy, z której został wykonany.