



PKO Bank Polski
EKSTRAKLASA

KOLEJKA 11 05.10.19		
KONIEC MECZU		
LECHIA GDAŃSK	1 2	KGHM ZAGŁĘBIE LUBIN
SOBIECH 66'		AUGUSTYN 8' (SAM.) BOHAR 62'

RAPORT STATYSTYCZNY

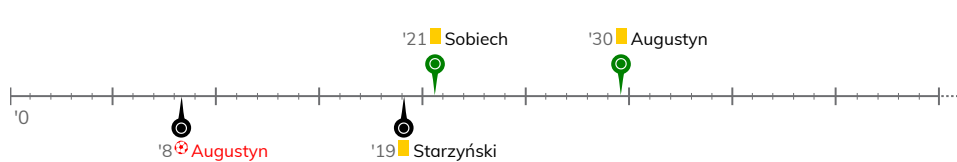


STATS

LECHIA GDAŃSK 1-2 KGHM ZAGŁĘBIE LUBIN

Informacje o meczu

Linia czasu



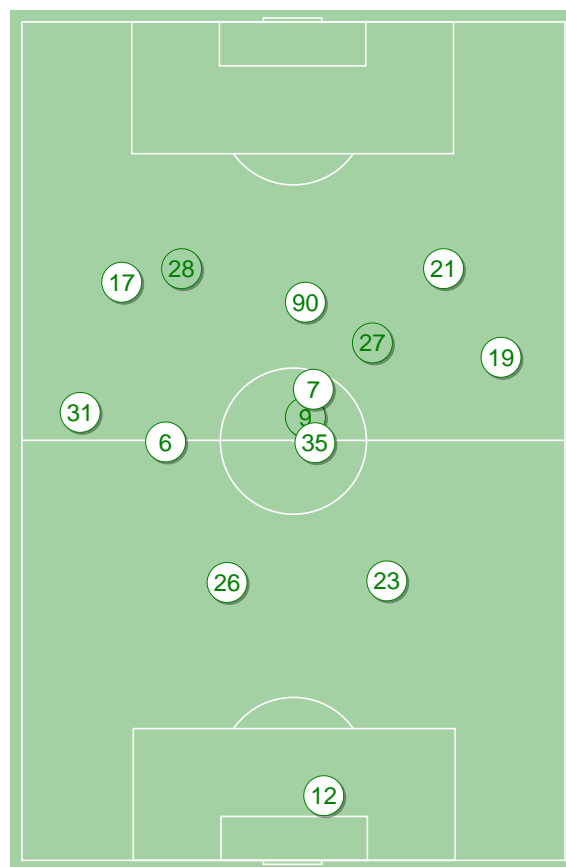
Średnie pozycje piłkarzy

Lechia Gdańsk

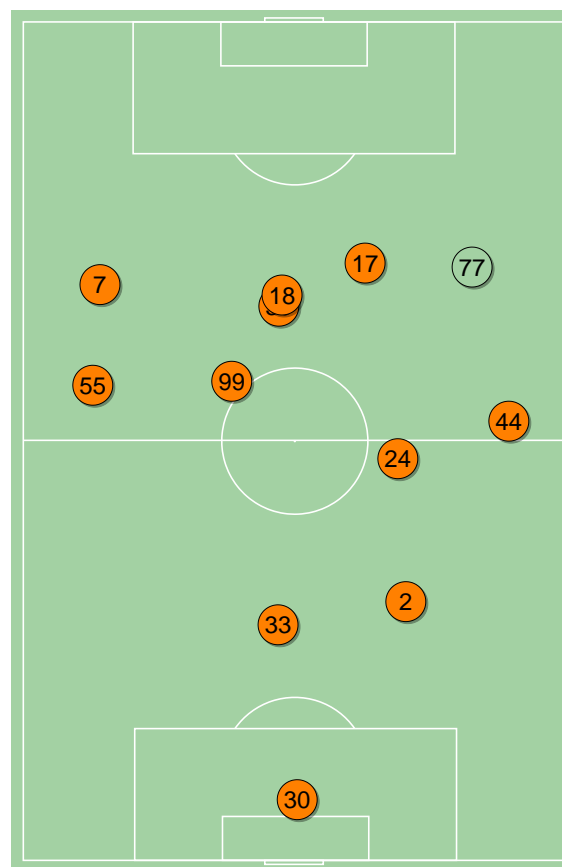
12	Kuciak		
31	Udovicic		
26	Augustyn	⚽ 🟡	
23	Maloca		'76 ▼
19	Fila		
35	Lukasik		
17	Haraslin		'65 ▼
6	Kubicki		
7	Gajos		
21	Peszko		'65 ▼
90	Sobiech	⚽ 🟡	
28	Flavio Paixao		'65 ▲
27	Wolski	🟡	'65 ▲
9	Lipski	🟡	'76 ▲

KGHM Zagłębie Lubin

30	Hładun		
55	Oko	🟡	
33	Guldan		
2	Kopacz		
44	Czerwiński		
99	Slisz		
24	Tosik		
39	Bohar	⚽	
18	Starzyński	🟡	
7	Zivec		
17	Szysz		'59 ▼
77	Suljic		'59 ▲



Lechia Gdańsk ↑



KGHM Zagłębie Lubin ↑

4-1-4-1



POCZĄTEK MECZU

3-4-3



KONIEC MECZU

4-2-3-1



POCZĄTEK MECZU

4-2-3-1



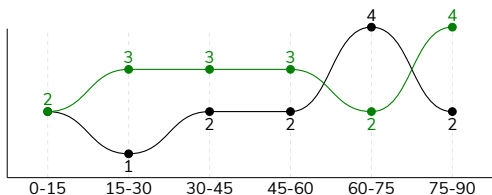
KONIEC MECZU

LECHIA GDAŃSK 1-2 KGHM ZAGŁĘBIE LUBIN

Statystyki drużyn

Główne statystyki

STRZAŁY / CELNE	17 / 6	13 / 7
1 połowa	8 / 2	5 / 2
2 połowa	9 / 4	8 / 5



Strzały niecelne	8	2
Strzały przejęte	3	3
Strzały z pola karnego / celne	11 / 4	7 / 5
Średni dystans do bramki, m	15.7	19.4
Faule	16	11
Żółte / czerwone kartki	4 / 0	2 / 0
Spalone	1	2
Rzuty różne	2	4

Podania

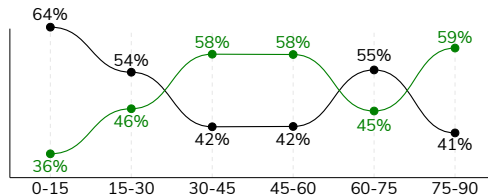
PODANIA / DOKŁADNE	475 / 372 78%	443 / 341 77%
1 połowa	209 / 163 78%	260 / 210 81%
2 połowa	266 / 209 79%	183 / 131 72%
Podanie kluczowe	14 / 6 43%	12 / 4 33%

Pojedynki

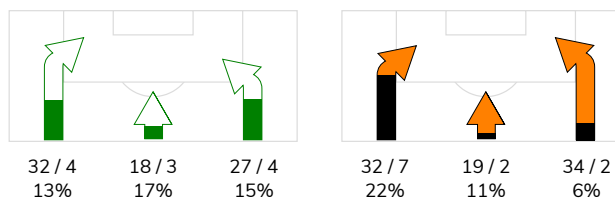
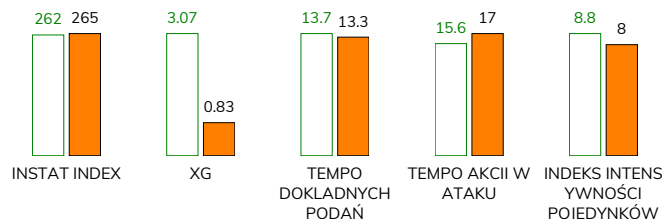
POJEDYNKI	157 / 81 52%	157 / 76 48%
1 połowa	74 / 40 54%	74 / 34 46%
2 połowa	83 / 41 49%	83 / 42 51%
Pojedynki w powietrzu	46 / 25 54%	46 / 21 46%
Pojedynki na ziemi	111 / 56 50%	111 / 55 50%
Zwody / udane	22 / 10 45%	25 / 13 52%
Odbiory / udane	33 / 20 61%	30 / 20 67%
Straty / na własnej połowie	79 / 12	82 / 25
Nabycie piłki / na połowie przeciwnika	67 / 16	57 / 8

Posiadanie piłki

POSIADANIE PIŁKI	51%	49%
1 połowa	48%	52%
2 połowa	55%	45%



Ataki pozycyjne	61 / 9 15%	73 / 8 11%
Kontrataki	16 / 2 13%	12 / 3 25%
Stały fragment w ataku	7 / 4 57%	8 / 3 38%
Strzał z rzutu wolnego / celne	1 / 0 0%	-
Warianty stałych fragmentów gry	4 / 2 50%	4 / 1 25%
Kombinacyjne rzuty różne	2 / 1 50%	4 / 2 50%
Rzuty karne / strzelone	-	-

STRONY ATAKU

Kluczowe indeksy występu

TOP-3 InStat Index

90 Sobiech	293	39 Bohar	359
12 Kuciak	291	7 Zivec	336
23 Maloca	283	30 Hładun	273

TOP-3 Strzały / celne

90 Sobiech	3 / 2 67%	39 Bohar	4 / 3 75%
21 Peszko	4 / 1 25%	33 Guldan	3 / 2 67%
35 Lukasik	2 / 1 50%	7 Zivec	2 / 1 50%

TOP-3 Podania

35 Lukasik	60 / 50 83%	2 Kopacz	55 / 44 80%
31 Udovicic	60 / 49 82%	33 Guldan	48 / 41 85%
19 Fila	57 / 48 84%	18 Starzyński	57 / 40 70%

TOP-3 Podania kluczowe

19 Fila	2 / 2 100%	18 Starzyński	4 / 1 25%
7 Gajos	4 / 1 25%	44 Czerwiński	2 / 1 50%
90 Sobiech	2 / 1 50%	7 Zivec	2 / 1 50%

TOP-3 Pojedynki

26 Augustyn	20 / 15 75%	7 Zivec	20 / 12 60%
35 Lukasik	16 / 11 69%	2 Kopacz	16 / 11 69%
23 Maloca	13 / 9 69%	99 Slisz	19 / 10 53%

TOP-3 Zwody

21 Peszko	4 / 3 75%	7 Zivec	8 / 5 63%
17 Haraslin	7 / 2 29%	39 Bohar	5 / 4 80%
6 Kubicki	3 / 2 67%	18 Starzyński	8 / 2 25%

LECHIA GDAŃSK 1-2 KGHM ZAGŁĘBIE LUBIN

Statystyka zawodników

Lechia Gdańsk

	INSTA T INDEX	Minuty na boisku	Bramki / asysty	xG	Strzały / celne	Faule	Faulow any	Spalony	Podania / dokładne	Podanie kluczowe	Podania przyjęte	Pojedynki / wygrane	Pojedynki w powietrzu	Pojedynki na ziemi	Zwody / udane	Odbiory / udane	Strata piłki	Nabycie piłki
12 Kuciak	291	'97	-	-	-	-	-	-	29 / 21 72%	-	16	-	-	-	-	-	5	7
31 Udovicic	269	'97	-	-	-	-	-	-	60 / 49 82%	1 / 1 100%	35	8 / 4 50%	-	8 / 4 50%	2 / 0 0%	1 / 1 100%	11	6
26 Augustyn	274	'97	-	0.17	1 / 0 0%	3	-	-	56 / 38 68%	-	29	20 / 15 75%	7 / 6 86%	13 / 9 69%	1 / 1 100%	4 / 2 50%	8	16
23 Maloca	283	'78	-	0.60	2 / 0 0%	-	-	-	37 / 31 84%	-	31	13 / 9 69%	6 / 5 83%	7 / 4 57%	-	2 / 1 50%	4	6
19 Fila	252	'97	-	-	-	-	-	-	57 / 48 84%	2 / 2 100%	40	15 / 7 47%	3 / 1 33%	12 / 6 50%	1 / 0 0%	6 / 5 83%	2	3
35 Lukasik	274	'97	-	0.13	2 / 1 50%	2	1	-	60 / 50 83%	-	40	16 / 11 69%	4 / 3 75%	12 / 8 67%	-	8 / 5 63%	3	12
17 Haraslin	225	'68	-	0.19	1 / 0 0%	2	3	-	14 / 11 79%	1 / 0 0%	26	13 / 3 23%	-	13 / 3 23%	7 / 2 29%	-	10	1
6 Kubicki	267	'97	-	0.07	1 / 0 0%	-	-	-	53 / 48 91%	-	42	12 / 5 42%	3 / 1 33%	9 / 4 44%	3 / 2 67%	2 / 1 50%	3	7
7 Gajos	247	'97	-	-	-	-	1	-	37 / 26 70%	4 / 1 25%	30	10 / 6 60%	4 / 2 50%	6 / 4 67%	-	3 / 2 67%	6	4
21 Peszko	266	'68	-	0.26	4 / 1 25%	2	2	-	21 / 12 57%	1 / 0 0%	30	17 / 8 47%	3 / 2 67%	14 / 6 43%	4 / 3 75%	3 / 1 33%	9	-
90 Sobiech	293	'97	1 / 0	0.78	3 / 2 67%	3	2	1	20 / 14 70%	2 / 1 50%	23	12 / 5 42%	8 / 2 25%	4 / 3 75%	1 / 1 100%	-	9	1
28 Flavio Paixao	268	'29	0 / 1	0.60	1 / 1 100%	1	1	-	7 / 6 86%	2 / 1 50%	8	7 / 3 43%	2 / 0 0%	5 / 3 60%	2 / 1 50%	-	3	1
27 Wolski	233	'29	-	0.02	1 / 0 0%	2	1	-	11 / 8 73%	-	11	8 / 2 25%	3 / 2 67%	5 / 0 0%	-	2 / 0 0%	3	1
9 Lipski	231	'18	-	0.25	1 / 1 100%	1	-	-	13 / 10 77%	1 / 0 0%	11	6 / 3 50%	3 / 1 33%	3 / 2 67%	1 / 0 0%	2 / 2 100%	3	2

KGHM Zagłębie Lubin

	INSTA T INDEX	Minuty na boisku	Bramki / asysty	xG	Strzały / celne	Faule	Faulow any	Spalony	Podania / dokładne	Podanie kluczowe	Podania przyjęte	Pojedynki / wygrane	Pojedynki w powietrzu	Pojedynki na ziemi	Zwody / udane	Odbiory / udane	Strata piłki	Nabycie piłki
30 Hładun	273	'97	-	-	-	-	2	-	30 / 21 70%	-	7	2 / 2 100%	2 / 2 100%	-	-	-	5	4
55 Oko	254	'97	-	-	-	2	1	-	40 / 34 85%	-	18	16 / 10 63%	6 / 3 50%	10 / 7 70%	-	3 / 2 67%	3	7
33 Guldán	261	'97	-	0.28	3 / 2 67%	2	-	-	48 / 41 85%	-	27	12 / 6 50%	7 / 4 57%	5 / 2 40%	-	2 / 1 50%	6	13
2 Kopacz	237	'97	-	-	-	2	3	-	55 / 44 80%	-	38	16 / 11 69%	7 / 5 71%	9 / 6 67%	-	3 / 2 67%	4	12
44 Czerwiński	249	'97	-	-	-	1	2	-	49 / 39 80%	2 / 1 50%	21	7 / 4 57%	-	7 / 4 57%	-	2 / 2 100%	4	5
99 Slisz	260	'97	-	0.01	1 / 0 0%	-	1	1	36 / 26 72%	-	34	19 / 10 53%	9 / 2 22%	10 / 8 80%	2 / 1 50%	5 / 4 80%	8	7
24 Tosik	251	'97	-	0.01	1 / 0 0%	2	1	-	42 / 32 76%	-	36	11 / 4 36%	4 / 2 50%	7 / 2 29%	-	3 / 1 33%	3	1
39 Bohar	359	'97	1 / 0	0.26	4 / 3 75%	1	2	-	26 / 19 73%	3 / 0 0%	38	14 / 8 57%	3 / 1 33%	11 / 7 64%	5 / 4 80%	4 / 3 75%	9	1
18 Starzyński	242	'97	-	0.03	1 / 1 100%	1	1	-	57 / 40 70%	4 / 1 25%	56	20 / 4 20%	1 / 0 0%	19 / 4 21%	8 / 2 25%	4 / 1 25%	14	1
7 Zivec	336	'97	0 / 1	0.14	2 / 1 50%	-	2	1	25 / 18 72%	2 / 1 50%	28	20 / 12 60%	2 / 2 100%	18 / 10 56%	8 / 5 63%	1 / 1 100%	11	3
17 Szysz	233	'61	-	0.10	1 / 0 0%	-	1	-	20 / 15 75%	-	28	14 / 3 21%	3 / 0 0%	11 / 3 27%	2 / 1 50%	1 / 1 100%	12	-
77 Suljic	229	'35	-	-	-	-	-	-	15 / 12 80%	1 / 1 100%	10	6 / 2 33%	2 / 0 0%	4 / 2 50%	-	2 / 2 100%	3	3

Terminy

Atak

To posiadanie piłki przez jedną drużynę z przejściem na połowę przeciwnika.

Szybki atak (kontratak)

atak z gry, który rozwija się bezpośrednio po przejęciu piłki od przeciwnika. Szybki atak trwa nie więcej niż 30 sekund. Prędkość ruchu do bramki przeciwnika przy tym ataku wynosi nie mniej niż 2,6 m/s.

Atak pozycyjny

Atak z gry lub stałych fragmentów (aut, rzut wolny). Pozycyjny atak trwa więcej niż 30s lub prędkość ruchu drużyny do bramki przeciwnika jest mniejsza niż 2,6 m/s.

Atak z rzutu wolnego lub autu.

Atak po rozegraniu rzutu wolnego lub autu, przy którym pierwszym lub drugim działaniem jest strzał na bramkę, lub podanie w pole karne przeciwnika.

Atak z rzutu różnego.

Akcje drużyny po rozegraniu rzutu różnego aż do końca posiadania piłki lub oddalenia piłki przez drużynę przeciwnika do strefy centralnej.

Strzał

Skierowanie piłki do bramki przeciwnika mającej na względzie strzelenie bramki. Rejestrowane są strzały celne (w światło bramki), niecelne (w tym strzały w słupek i w poprzeczkę), a także strzały przejęte przez przeciwnika.

Podanie kluczowe

Podanie do partnera, który jest w sytuacji bramkowej (1 na 1, pusta bramka itd.); podanie do zawodnika, które stwarza realną szansę na zdobycie bramki; podanie które 'odcina' linię obrony w fazie ataku.

Pojedynki

Wszystkie rodzaje walki o piłkę piłkarzy na boisku. Pojedynki nie są rejestrowane dodatkowo, jest to sumaryczny wskaźnik, zawiera walkę o piłkę w neutralnym położeniu zarówno na ziemi jak i w powietrzu, dryblingi, odebrania piłki oraz utraty piłki przy odbiorach przeciwnika

Pojedynki w powietrzu

Walka o piłkę, która znajduje się powyżej poziomu ramion.

Dryblowanie

Aktywna akcja piłkarza, posiadającego piłkę próba ominięcia przeciwnika z pomocą dryblingu. Przy udanym dryblingu zawodnikowi drużyny przeciwnej rejestruje się nieudane odebranie piłki i na odwrót.

Odebranie piłki przeciwnikowi i strata piłki w walce

Aktywne działania zawodnika, usiłującego odebrać piłkę zawodnikowi posiadającemu ją (przeciwnikowi rejestruje się strata piłki poprzez odebranie); odebranie to także przeszkadzanie w dryblowaniu przeciwnikowi.

Posiadanie piłki

Ruch zawodnika z piłką (mniej niż 3 dotknięcia piłki).

Nieudane przyjęcie piłki (nieudana kontrola nad piłką)

Strata piłki bez jakiegokolwiek walki z przeciwnikiem, spowodowana przez techniczne błędy rywala.

Nabycie piłki

Akcja piłkarza (przejęcie, przechwyt, wygrany pojedynek), która powoduje stratę piłki przez przeciwnika z dalszą możliwością prowadzenia szybkiego ataku.

Strata piłki

Akcja zawodnika (niedokładne podanie, przegrany pojedynek, itd.), która powoduje stratę piłki przez jego drużynę. Jeśli posiadanie piłki zakończy się faulem przeciwnika lub strzałem w światło bramki, to strata nie rejestruje się.

Tempo akcji w ataku

Liczba akcji skierowanych na atak w momencie posiadania piłki.

Tempo dokładnych podań

Liczba dokładnych podań w momencie posiadania piłki

Indeks intensywności pojedynków

liczba pojedynków i przechwytych drużyny broniącej- na minutę -w czasie posiadania piłki przez przeciwnika

xG

System do oceny jakości strzałów wykonanych przez gracza lub drużynę. Liczbę expected goals oblicza się na podstawie rodzaju strzału i strefy, z której został wykonany.