



PKO Bank Polski  
EKSTRAKLASA

KOLEJKA 2   26.07.19		
KONIEC MECZU		
LECH POZNAŃ	4 0	WISŁA PŁOCK
JEV TIC 13' GYTKJAR 27' 48' JÓŹWIAK 46'		

## RAPORT STATYSTYCZNY

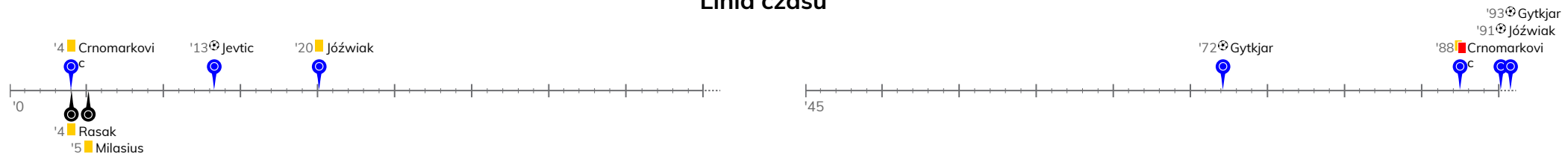


# STATS

# LECH POZNAŃ 4-0 WISŁA PŁOCK

Informacje o meczu

## Linia czasu



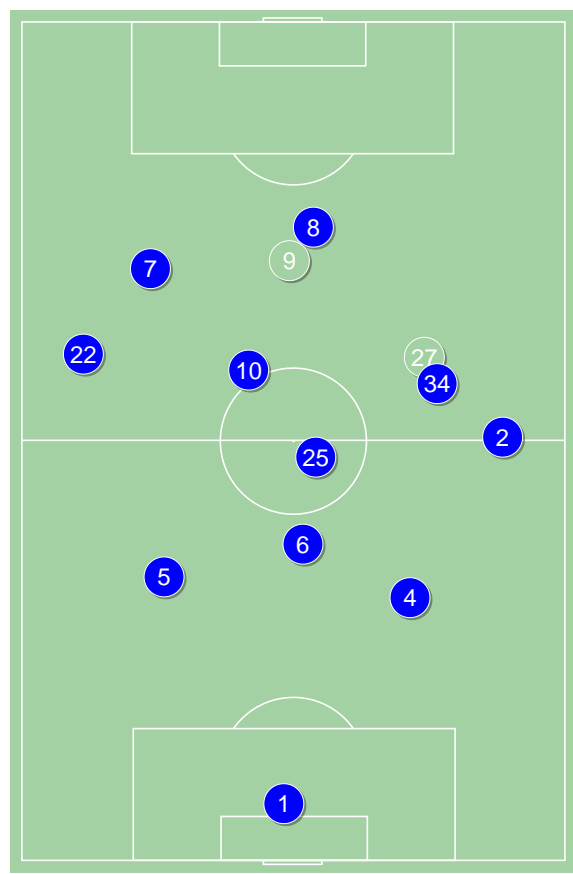
## Średnie pozycje piłkarzy

### Lech Poznań

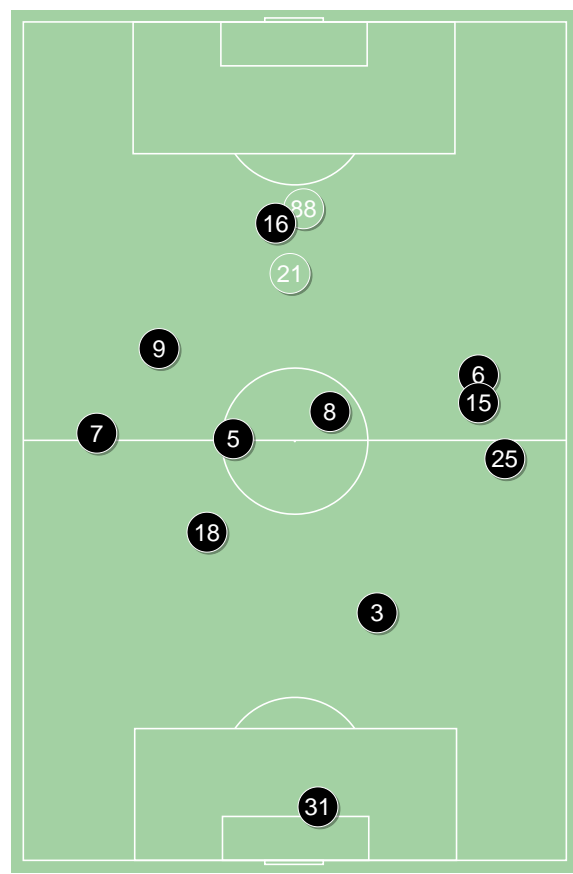
1	Van Der Hart	
22	Kostevych	
5	Crnomarkovic	■
4	Rogne	
2	Gumny	
6	Muhar	
25	Pedro Tiba	
7	Józwiak	⊕ ■
10	Jevtic	⊕
34	Klupś	
8	Tomczyk	
27	Puchacz	
9	Gytjkar	⊕ ⊕
36	Marchwinski	

### Wisła Płock

31	Żynel	
7	Tomasik	
18	Uryga	
3	Marcjaniak	
25	Rzeźniczak	'82 ▼
5	Sielewski	
9	Szwoch	
8	Furman	
6	Rasak	■
15	Milasius	■
16	Zawada	'71 ▼
88	Nowak	'32 ▲
21	Ricardinho	'71 ▲
20	Stefańczyk	'82 ▲

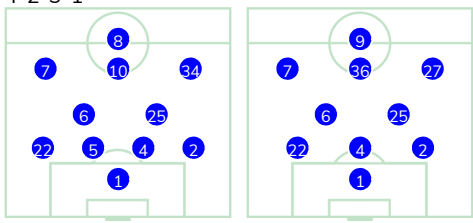


Lech Poznań ↑



Wisła Płock ↑

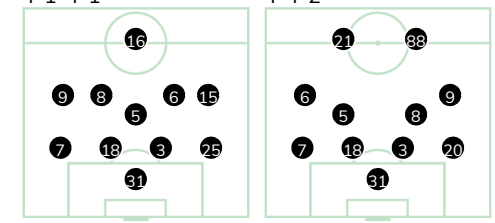
### 4-2-3-1



POCZĄTEK MECZU

KONIEC MECZU

### 4-1-4-1



POCZĄTEK MECZU

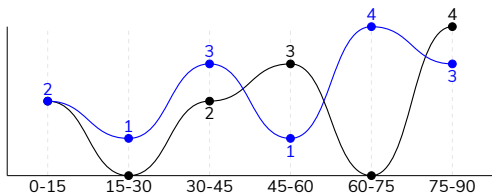
KONIEC MECZU

LECH POZNAŃ 4-0 WISŁA PŁOCK

Statystyki drużyn

Główne statystyki

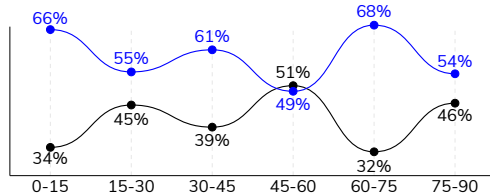
STRZAŁY / CELNE	14 / 6	11 / 3
1 połowa	6 / 1	4 / 2
2 połowa	8 / 5	7 / 1



Strzały niecelne	4	6
Strzały przejęte	3	1
Strzały z pola karnego / celne	9 / 4	7 / 3
Średni dystans do bramki, m	16.6	15.7
Faule	19	12
Żółte / czerwone kartki	1 / 1	2 / 0
Spalone	-	1
Rzuty różne	2	2

Posiadanie piłki

POSIADANIE PIŁKI	59%	41%
1 połowa	61%	39%
2 połowa	57%	43%



Ataki pozycyjne	53 / 8 15%	52 / 7 13%
Kontrataki	10 / 4 40%	14 / 0 0%
Stały fragment w ataku	4 / 2 50%	14 / 3 21%
Strzał z rzutu wolnego / celne	-	1 / 0 0%
Warianty stałych fragmentów gry	1 / 1 100%	7 / 2 29%
Kombinacyjne rzuty różne	2 / 0 0%	2 / 0 0%
Rzuty karne / strzelone	1	-

TOP-3 InStat Index

25 Pedro Tiba	376	8 Furman	281
22 Kostevych	370	18 Uryga	277
7 Józwiak	369	7 Tomasik	273

TOP-3 Strzały / celne

10 Jevtic	4 / 2 50%	16 Zawada	3 / 1 33%
9 Gytjar	3 / 2 67%	18 Uryga	3 / 1 33%
7 Józwiak	2 / 1 50%	7 Tomasik	1 / 1 100%

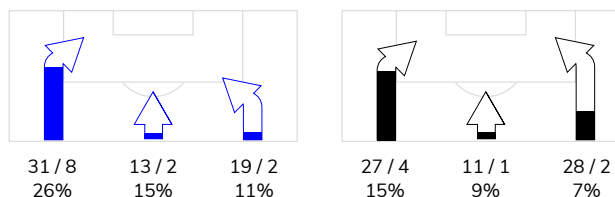
TOP-3 Podania

25 Pedro Tiba	84 / 78 93%	18 Uryga	59 / 52 88%
6 Muhar	57 / 52 91%	3 Marcjanik	49 / 45 92%
5 Crnomarkovic	53 / 48 91%	25 Rzeźniczak	47 / 43 91%

Podania

PODANIA / DOKŁADNE	501 / 430 86%	364 / 311 85%
1 połowa	277 / 239 86%	213 / 183 86%
2 połowa	224 / 191 85%	151 / 128 85%
Podanie kluczowe	21 / 10 48%	9 / 7 78%

STRONY ATAKU



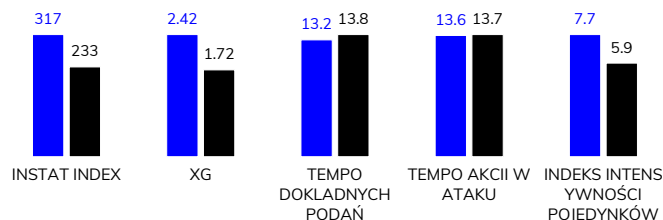
TOP-3 Podania kluczowe

7 Józwiak	8 / 3 38%	8 Furman	3 / 3 100%
25 Pedro Tiba	4 / 3 75%	6 Rasak	2 / 1 50%
10 Jevtic	4 / 1 25%	7 Tomasik	1 / 1 100%

Pojedyнки

POJEDYŃKI	134 / 79 59%	134 / 55 41%
1 połowa	69 / 41 59%	69 / 28 41%
2 połowa	65 / 38 58%	65 / 27 42%
Pojedyńki w powietrzu	28 / 19 68%	28 / 9 32%
Pojedyńki na ziemi	106 / 60 57%	106 / 46 43%
Zwody / udane	27 / 20 74%	24 / 12 50%
Odbiory / udane	39 / 27 69%	36 / 16 44%
Straty / na własnej połowie	56 / 18	58 / 5
Nabycie piłki / na połowie przeciwnika	47 / 4	37 / 12

Kluczowe indeksy występu



TOP-3 Pojedynki

22 Kostevych	13 / 10 77%	16 Zawada	19 / 7 37%
4 Rogne	13 / 10 77%	7 Tomasik	15 / 7 47%
27 Puchacz	20 / 9 45%	8 Furman	15 / 7 47%

TOP-3 Zwody

27 Puchacz	8 / 5 63%	8 Furman	5 / 3 60%
25 Pedro Tiba	7 / 4 57%	7 Tomasik	4 / 3 75%
22 Kostevych	3 / 3 100%	18 Uryga	2 / 2 100%

## LECH POZNAŃ 4-0 WISŁA PŁOCK

## Statystyka zawodników

## Lech Poznań

	INSTA T INDEX	Minuty na boisku	Bramki / asysty	xG	Strzały / celne	Faule	Faulow any	Spalony	Podania / dokładne	Podanie kluczowe	Podania przyjęte	Pojedyunki / wygrane	Pojedyunki w powietrzu	Pojedyunki na ziemi	Zwody / udane	Odbiory / udane	Strata piłki	Nabycie piłki
1 Van Der Hart	339	'99	-	-	-	-	-	-	33 / 31 94%	-	20	1 / 1 100%	1 / 1 100%	-	-	-	2	4
22 Kostevych	370	'99	0 / 1	-	-	1	3	-	43 / 37 86%	1 / 1 100%	29	13 / 10 77%	4 / 3 75%	9 / 7 78%	3 / 3 100%	4 / 3 75%	2	7
5 Crnomarkovic	303	'91	-	-	-	2	1	-	53 / 48 91%	-	45	11 / 8 73%	2 / 1 50%	9 / 7 78%	-	4 / 4 100%	4	10
4 Rogne	307	'99	-	0.17	1 / 0 0%	1	-	-	55 / 47 85%	-	47	13 / 10 77%	7 / 7 100%	6 / 3 50%	1 / 1 100%	2 / 2 100%	5	5
2 Gumny	305	'99	-	0.11	2 / 0 0%	3	2	-	50 / 45 90%	2 / 1 50%	35	15 / 9 60%	5 / 2 40%	10 / 7 70%	1 / 1 100%	4 / 3 75%	5	5
6 Muhar	272	'99	-	-	-	3	-	-	57 / 52 91%	-	48	12 / 6 50%	2 / 1 50%	10 / 5 50%	1 / 1 100%	6 / 3 50%	3	4
25 Pedro Tiba	376	'99	0 / 1	-	-	1	1	-	84 / 78 93%	4 / 3 75%	77	13 / 8 62%	2 / 2 100%	11 / 6 55%	7 / 4 57%	2 / 1 50%	7	4
7 Józwiak	369	'99	1 / 0	0.16	2 / 1 50%	3	-	-	38 / 24 63%	8 / 3 38%	35	12 / 8 67%	-	12 / 8 67%	3 / 3 100%	4 / 4 100%	10	2
10 Jevtic	350	'85	1 / 1	0.96	4 / 2 50%	-	1	-	47 / 36 77%	4 / 1 25%	43	14 / 6 43%	1 / 0 0%	13 / 6 46%	3 / 2 67%	5 / 4 80%	7	3
34 Klupś	247	'18	-	-	-	1	-	-	8 / 6 75%	-	7	2 / 0 0%	1 / 0 0%	1 / 0 0%	-	1 / 0 0%	1	1
8 Tomczyk	259	'65	-	-	-	1	1	-	8 / 5 63%	-	9	7 / 3 43%	1 / 0 0%	6 / 3 50%	-	-	2	1
27 Puchacz	289	'80	-	0.04	2 / 1 50%	3	3	-	20 / 17 85%	2 / 1 50%	27	20 / 9 45%	2 / 2 100%	18 / 7 39%	8 / 5 63%	6 / 2 33%	8	-
9 Gytjjar	330	'33	2 / 0	0.98	3 / 2 67%	-	-	-	3 / 3 100%	-	6	-	-	-	-	-	-	-
36 Marchwinski	-	'13	-	-	-	-	-	-	2 / 1 50%	-	2	1 / 1 100%	-	1 / 1 100%	-	1 / 1 100%	-	1

## Wisła Płock

	INSTA T INDEX	Minuty na boisku	Bramki / asysty	xG	Strzały / celne	Faule	Faulow any	Spalony	Podania / dokładne	Podanie kluczowe	Podania przyjęte	Pojedyunki / wygrane	Pojedyunki w powietrzu	Pojedyunki na ziemi	Zwody / udane	Odbiory / udane	Strata piłki	Nabycie piłki
31 Żynel	167	'99	-	-	-	1	-	-	16 / 15 94%	-	8	1 / 0 0%	-	1 / 0 0%	-	-	1	2
7 Tomasiak	273	'99	-	0.26	1 / 1 100%	2	4	-	40 / 34 85%	1 / 1 100%	27	15 / 7 47%	2 / 0 0%	13 / 7 54%	4 / 3 75%	5 / 2 40%	2	7
18 Uryga	277	'99	-	0.79	3 / 1 33%	1	-	-	59 / 52 88%	-	50	11 / 7 64%	5 / 2 40%	6 / 5 83%	2 / 2 100%	-	3	5
3 Marczjanik	221	'99	-	-	-	-	1	-	49 / 45 92%	-	41	3 / 1 33%	1 / 0 0%	2 / 1 50%	-	1 / 0 0%	2	5
25 Rzeźniczak	251	'84	-	-	-	-	1	-	47 / 43 91%	1 / 1 100%	32	10 / 4 40%	1 / 0 0%	9 / 4 44%	1 / 0 0%	3 / 1 33%	5	3
5 Sielewski	256	'99	-	-	-	-	-	-	40 / 36 90%	1 / 0 0%	28	9 / 5 56%	2 / 1 50%	7 / 4 57%	2 / 1 50%	4 / 2 50%	4	5
9 Szwoch	211	'99	-	0.27	1 / 0 0%	2	2	1	16 / 9 56%	-	20	16 / 4 25%	2 / 1 50%	14 / 3 21%	1 / 0 0%	7 / 3 43%	10	3
8 Furman	281	'99	-	0.06	2 / 0 0%	1	3	-	40 / 35 88%	3 / 3 100%	30	15 / 7 47%	2 / 1 50%	13 / 6 46%	5 / 3 60%	4 / 0 0%	7	1
6 Rasak	252	'99	-	-	-	2	4	-	31 / 23 74%	2 / 1 50%	26	12 / 7 58%	4 / 3 75%	8 / 4 50%	3 / 1 33%	3 / 3 100%	7	3
15 Milasius	213	'31	-	-	-	1	1	-	4 / 0 0%	-	8	7 / 1 14%	1 / 0 0%	6 / 1 17%	2 / 0 0%	1 / 0 0%	4	-
16 Zawada	229	'74	-	0.26	3 / 1 33%	1	1	-	7 / 5 71%	-	20	19 / 7 37%	6 / 1 17%	13 / 6 46%	2 / 1 50%	2 / 1 50%	8	1
88 Nowak	194	'67	-	0.08	1 / 0 0%	-	-	-	5 / 5 100%	1 / 1 100%	10	7 / 2 29%	1 / 0 0%	6 / 2 33%	1 / 0 0%	2 / 2 100%	4	-
21 Ricardinho	207	'24	-	-	-	1	2	-	8 / 7 88%	-	10	8 / 3 38%	1 / 0 0%	7 / 3 43%	1 / 1 100%	3 / 2 67%	1	2
20 Stefańczyk	-	'14	-	-	-	-	-	-	2 / 2 100%	-	1	1 / 0 0%	-	1 / 0 0%	-	1 / 0 0%	-	-



## Terminy

**Atak**

To posiadanie piłki przez jedną drużynę z przejściem na połowę przeciwnika.

**Szybki atak (kontratak)**

atak z gry, który rozwija się bezpośrednio po przejęciu piłki od przeciwnika. Szybki atak trwa nie więcej niż 30 sekund. Prędkość ruchu do bramki przeciwnika przy tym ataku wynosi nie mniej niż 2,6 m/s.

**Atak pozycyjny**

Atak z gry lub stałych fragmentów (aut, rzut wolny). Pozycyjny atak trwa więcej niż 30s lub prędkość ruchu drużyny do bramki przeciwnika jest mniejsza niż 2,6 m/s.

**Atak z rzutu wolnego lub autu.**

Atak po rozegraniu rzutu wolnego lub autu, przy którym pierwszym lub drugim działaniem jest strzał na bramkę, lub podanie w pole karne przeciwnika.

**Atak z rzutu różnego.**

Akcje drużyny po rozegraniu rzutu różnego aż do końca posiadania piłki lub oddalenia piłki przez drużynę przeciwnika do strefy centralnej.

**Strzał**

Skierowanie piłki do bramki przeciwnika mającej na względzie strzelenie bramki. Rejestrowane są strzały celne (w światło bramki), niecelne ( w tym strzały w słupek i w poprzeczkę), a także strzały przejęte przez przeciwnika.

**Podanie kluczowe**

Podanie do partnera, który jest w sytuacji bramkowej (1 na 1, pusta bramka itd.); podanie do zawodnika, które stwarza realną szansę na zdobycie bramki; podanie które 'odcina' linię obrony w fazie ataku.

**Pojedynki**

Wszystkie rodzaje walki o piłkę piłkarzy na boisku. Pojedynki nie są rejestrowane dodatkowo, jest to sumaryczny wskaźnik, zawiera walkę o piłkę w neutralnym położeniu zarówno na ziemi jak i w powietrzu, dryblingi, odebrania piłki oraz utraty piłki przy odbiorach przeciwnika

**Pojedynki w powietrzu**

Walka o piłkę, która znajduje się powyżej poziomu ramion.

**Dryblowanie**

Aktywna akcja piłkarza, posiadającego piłkę próba ominięcia przeciwnika z pomocą dryblingu. Przy udanym dryblingu zawodnikowi drużyny przeciwnej rejestruje się nieudane odebranie piłki i na odwrót.

**Odebranie piłki przeciwnikowi i strata piłki w walce**

Aktywne działania zawodnika, usiłującego odebrać piłkę zawodnikowi posiadającemu ją (przeciwnikowi rejestruje się strata piłki poprzez odebranie); odebranie to także przeszkadzanie w dryblowaniu przeciwnikowi.

**Posiadanie piłki**

Ruch zawodnika z piłką (mniej niż 3 dotknięcia piłki).

**Nieudane przyjęcie piłki (nieudana kontrola nad piłką)**

Strata piłki bez jakiegokolwiek walki z przeciwnikiem, spowodowana przez techniczne błędy rywala.

**Nabycie piłki**

Akcja piłkarza (przejęcie, przechwyt, wygrany pojedynek), która powoduje stratę piłki przez przeciwnika z dalszą możliwością prowadzenia szybkiego ataku.

**Strata piłki**

Akcja zawodnika (niedokładne podanie, przegrany pojedynek, itd.), która powoduje stratę piłki przez jego drużynę. Jeśli posiadanie piłki zakończy się faulem przeciwnika lub strzałem w światło bramki, to strata nie rejestruje się.

**Tempo akcji w ataku**

Liczba akcji skierowanych na atak w momencie posiadania piłki.

**Tempo dokładnych podań**

Liczba dokładnych podań w momencie posiadania piłki

**Indeks intensywności pojedynków**

liczba pojedynków i przechwytyłów drużyny broniącej- na minutę -w czasie posiadania piłki przez przeciwnika

**xG**

Metric to evaluate the quality of shots made by a player or a team. The number of expected goals is calculated depending on the type of the shot and zone, from which this shot was made.