



PKO Bank Polski
EKSTRAKLASA

KOLEJKA 8 17.09.21		
KONIEC MECZU		
LECH POZNAŃ	5 0	WISŁA KRAKÓW
REIS AMARAL 28' BA LOUA 45+1' PEDRO REBOCHO 52' ISHAK 60'77'		

RAPORT STATYSTYCZNY

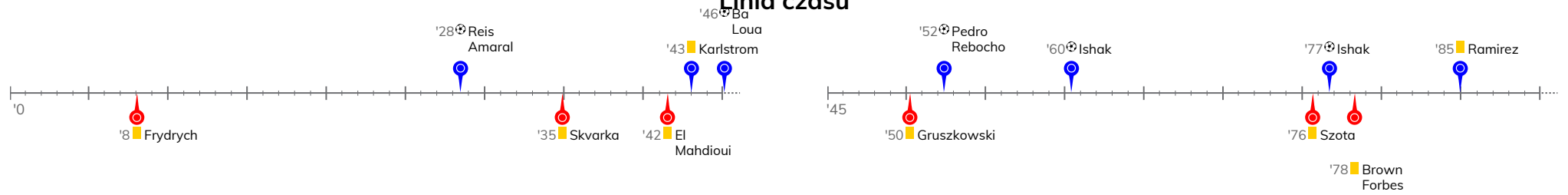


STATS

LECH POZNAŃ 5-0 WISŁA KRAKÓW

Informacje o meczu

Linia czasu



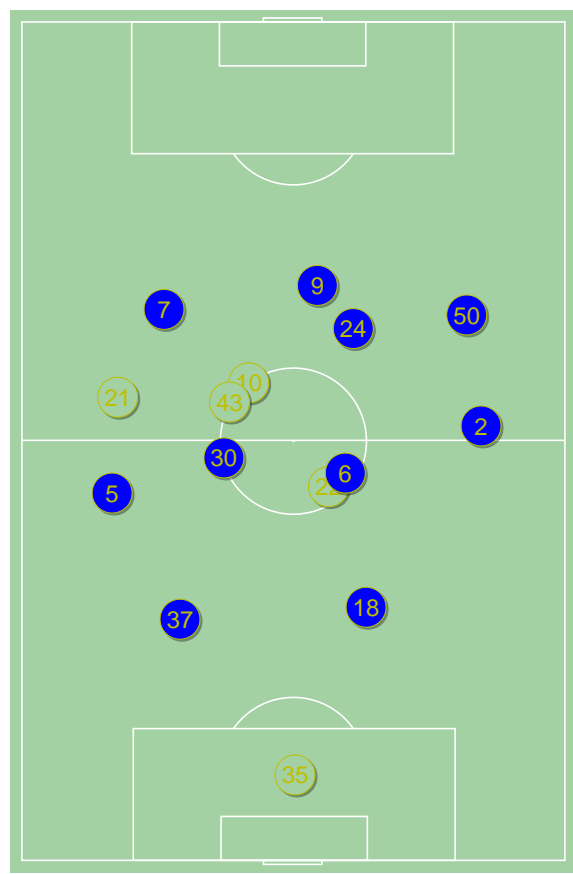
Średnie pozycje piłkarzy

Lech Poznań

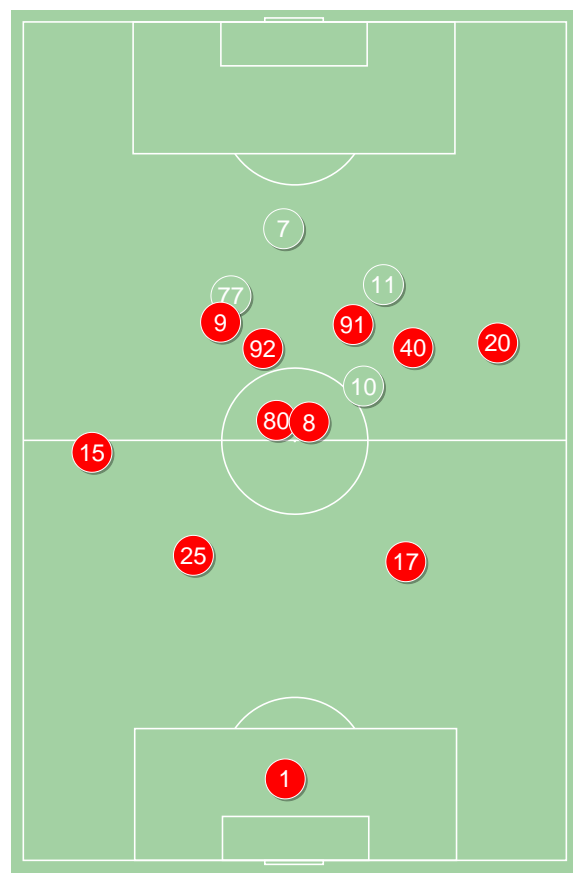
1	Van Der Hart	'23	▼
5	Pedro Rebocho	⊕	
37	Satka		
18	Salamon		
2	Vieira Pereira		
6	Karlstrom	'65	▼
30	Kvekveskiri	'74	▼
7	Kaminski	'65	▼
24	Reis Amaral	'74	▼
50	Ba Loua	⊕	
9	Ishak	⊕⊕	
35	Bednarek	'23	▲
22	Murawski	'65	▲
21	Skoras	'65	▲
43	Kozubal	'74	▲
10	Ramirez	'74	▲

Wisła Kraków

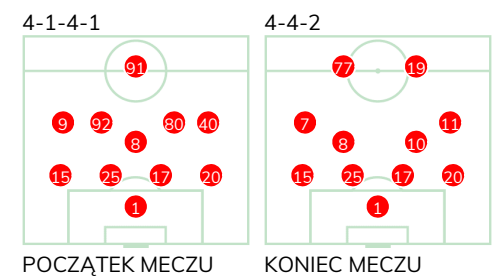
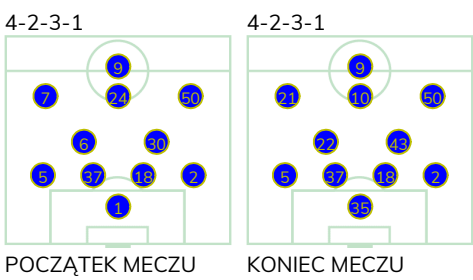
1	Kieszek			
15	Hanousek			
25	Frydrych	■		
17	Szota	■		
20	Gruszkowski	■		
8	El Mahdioui	■		
9	Kliment		'59	▼
92	Skvarka	■	'68	▼
80	Plewka		'59	▼
40	Yeboah		'59	▼
91	Brown Forbes	■	'86	▼
7	Hugi		'59	▲
10	Zhukov		'59	▲
11	Młyński		'59	▲
77	Savic		'68	▲
19	Sobol		'86	▲



Lech Poznań ↑



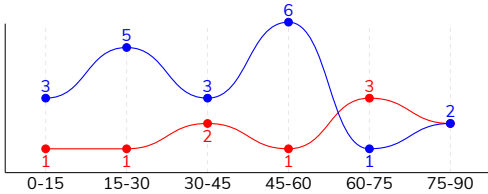
Wisła Kraków ↑



LECH POZNAŃ 5-0 WISŁA KRAKÓW

Główne statystyki

STRZAŁY / CELNE	20 / 11	10 / 0
1. połowa	11 / 6	4 / 0
2. połowa	9 / 5	6 / 0



Strzały niecelne	4	4
Strzały zablokowane	5	5
Strzały z pola karnego / celne	11 / 7	4 / 0
Średni dystans do bramki, m	17.3	19.1
Faule	9	13
Żółte / czerwone kartki	2 / 0	6 / 0
Spalone	2	4
Rzuty różne	3	5

Podania

PODANIA / DOKŁADNE	419 / 331 79%	441 / 341 77%
1. połowa	186 / 143 77%	195 / 146 75%
2. połowa	233 / 188 81%	246 / 195 79%
Podanie kluczowe	21 / 14 67%	3 / 0 0%

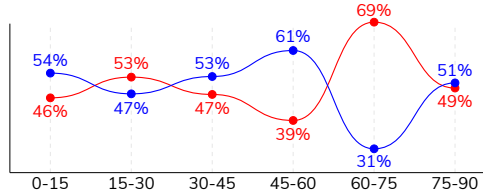
Pojedynki

POJEDYNKI	155 / 82 53%	155 / 73 47%
1. połowa	69 / 40 58%	69 / 29 42%
2. połowa	86 / 42 49%	86 / 44 51%
Pojedynki w powietrzu	32 / 19 59%	32 / 13 41%
Pojedynki na ziemi	123 / 63 51%	123 / 60 49%
Dryblingi / udane	24 / 11 46%	23 / 14 61%
Odbiory / udane	33 / 19 58%	35 / 24 69%
Straty / na własnej połowie	71 / 24	79 / 18
Odzyskane piłki / na połowie przeciwnika	61 / 15	49 / 14

Posiadanie piłki

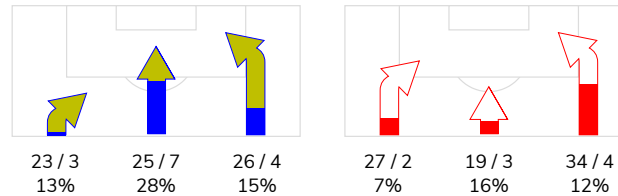
Statystyki drużyn

POSIADANIE PIŁKI	49%	51%
1. połowa	52%	48%
2. połowa	48%	52%

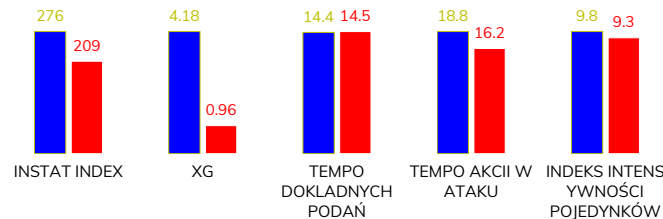


Ataki pozycyjne	54 / 9 17%	68 / 5 7%
Kontrataki	20 / 6 30%	12 / 4 33%
Ataki ze stałych fragmentów	7 / 4 57%	9 / 0 0%
Strzały z rzutów wolnych / celne	1 / 0 0%	-
Warianty rzutów wolnych	2 / 1 50%	4 / 0 0%
Rzuty różne	3 / 1 33%	5 / 0 0%
Rzuty karne / strzelone	1	-

STRONY ATAKU



Kluczowe indeksy występu



TOP-3 InStat Index

5 Pedro Rebocho	350	10 Zhukov	256
50 Ba Loua	341	8 El Mahdioui	252
9 Ishak	329	11 Młyński	226

TOP-3 Strzały / celne

9 Ishak	5 / 3 60%	91 Brown Forbes	3 / 0 0%
7 Kaminski	5 / 3 60%	92 Skvarka	2 / 0 0%
50 Ba Loua	3 / 2 67%	40 Yeboah	2 / 0 0%

TOP-3 Podania

2 Vieira Pereira	56 / 47 84%	8 El Mahdioui	70 / 61 87%
37 Satka	44 / 38 86%	25 Frydrych	45 / 41 91%
5 Pedro Rebocho	44 / 36 82%	20 Gruszkowski	58 / 37 64%

TOP-3 Podania kluczowe

50 Ba Loua	5 / 4 80%	20 Gruszkowski	1 / 0 0%
24 Reis Amaral	4 / 3 75%	92 Skvarka	1 / 0 0%
5 Pedro Rebocho	3 / 2 67%	11 Młyński	1 / 0 0%

TOP-3 Pojedynki

37 Satka	16 / 11 69%	20 Gruszkowski	15 / 11 73%
5 Pedro Rebocho	17 / 10 59%	8 El Mahdioui	12 / 10 83%
18 Salamon	12 / 9 75%	11 Młyński	15 / 7 47%

TOP-3 Dryblingi

50 Ba Loua	4 / 2 50%	11 Młyński	7 / 4 57%
21 Skoras	4 / 2 50%	40 Yeboah	5 / 2 40%
5 Pedro Rebocho	3 / 2 67%	9 Kliment	2 / 2 100%

LECH POZNAŃ 5-0 WISŁA KRAKÓW

Statystyki zawodników

Lech Poznań

	INSTA T INDEX	Minuty na boisku	Bramki / asysty	xG	Strzały / celne	Faule	Faulow any	Spalon e	Podania / dokładne	Podanie kluczowe	Podania przyjęte	Pojedynki / wygrane	Pojedynki w powietrzu	Pojedynki na ziemi	Dryblingi / udane	Odbiory / udane	Stracone piłki	Odzyska ne piłki
1 Van Der Hart	251	'22	-	-	-	-	-	-	4 / 4 100%	-	3	-	-	-	-	-	-	-
5 Pedro Rebocho	350	'100	1 / 1	0.64	1 / 1 100%	-	1	-	44 / 36 82%	3 / 2 67%	26	17 / 10 59%	2 / 2 100%	15 / 8 53%	3 / 2 67%	5 / 3 60%	2	5
37 Satka	283	'100	-	-	-	-	-	-	44 / 38 86%	-	24	16 / 11 69%	6 / 5 83%	10 / 6 60%	1 / 0 0%	2 / 1 50%	6	15
18 Salamon	272	'100	-	-	-	1	2	1	43 / 31 72%	-	28	12 / 9 75%	6 / 6 100%	6 / 3 50%	-	1 / 0 0%	8	11
2 Vieira Pereira	298	'100	-	0.02	1 / 1 100%	1	1	-	56 / 47 84%	2 / 0 0%	32	12 / 9 75%	2 / 1 50%	10 / 8 80%	3 / 2 67%	3 / 3 100%	4	7
6 Karlstrom	270	'70	-	0.17	1 / 0 0%	2	1	-	28 / 21 75%	1 / 1 100%	14	5 / 4 80%	1 / 1 100%	4 / 3 75%	-	2 / 1 50%	2	4
30 Kvekveskiri	255	'79	-	0.10	2 / 0 0%	2	1	-	29 / 23 79%	1 / 1 100%	21	11 / 6 55%	1 / 1 100%	10 / 5 50%	-	2 / 1 50%	5	5
7 Kaminski	271	'70	-	0.70	5 / 3 60%	-	-	-	16 / 12 75%	1 / 1 100%	28	19 / 6 32%	4 / 1 25%	15 / 5 33%	4 / 1 25%	5 / 3 60%	7	5
24 Reis Amaral	310	'79	1 / 2	0.06	1 / 1 100%	-	1	-	27 / 22 81%	4 / 3 75%	27	9 / 4 44%	-	9 / 4 44%	2 / 1 50%	3 / 1 33%	4	-
50 Ba Loua	341	'100	1 / 0	0.83	3 / 2 67%	1	2	-	28 / 18 64%	5 / 4 80%	32	13 / 7 54%	1 / 0 0%	12 / 7 58%	4 / 2 50%	3 / 3 100%	11	4
9 Ishak	329	'100	2 / 1	1.64	5 / 3 60%	-	1	1	23 / 17 74%	2 / 1 50%	31	14 / 7 50%	5 / 1 20%	9 / 6 67%	2 / 1 50%	1 / 1 100%	7	1
35 Bednarek	258	'77	-	-	-	-	-	-	30 / 23 77%	-	16	-	-	-	-	-	4	1
22 Murawski	225	'29	-	0.02	1 / 0 0%	-	2	-	11 / 9 82%	-	12	3 / 2 67%	1 / 1 100%	2 / 1 50%	-	1 / 1 100%	1	1
21 Skoras	243	'29	-	-	-	-	-	-	9 / 7 78%	2 / 1 50%	14	13 / 5 38%	2 / 0 0%	11 / 5 45%	4 / 2 50%	1 / 0 0%	6	-
43 Kozubal	211	'20	-	-	-	-	-	-	12 / 11 92%	-	9	7 / 1 14%	1 / 0 0%	6 / 1 17%	1 / 0 0%	2 / 0 0%	1	-
10 Ramirez	243	'20	-	-	-	2	-	-	15 / 12 80%	-	14	4 / 1 25%	-	4 / 1 25%	-	2 / 1 50%	3	2

Wisła Kraków

	INSTA T INDEX	Minuty na boisku	Bramki / asysty	xG	Strzały / celne	Faule	Faulow any	Spalon e	Podania / dokładne	Podanie kluczowe	Podania przyjęte	Pojedynki / wygrane	Pojedynki w powietrzu	Pojedynki na ziemi	Dryblingi / udane	Odbiory / udane	Stracone piłki	Odzyska ne piłki
1 Kieszek	216	'100	-	-	-	-	-	-	32 / 31 97%	-	19	-	-	-	-	-	-	5
15 Hanousek	194	'100	-	-	-	-	2	-	39 / 30 77%	-	24	8 / 4 50%	1 / 1 100%	7 / 3 43%	1 / 0 0%	2 / 2 100%	7	5
25 Frydrych	178	'100	-	-	-	1	-	-	45 / 41 91%	-	29	6 / 2 33%	3 / 2 67%	3 / 0 0%	-	2 / 0 0%	3	4
17 Szota	198	'100	-	-	-	2	-	1	47 / 35 74%	-	39	13 / 7 54%	4 / 3 75%	9 / 4 44%	2 / 1 50%	2 / 2 100%	10	10
20 Gruszkowski	213	'100	-	-	-	1	-	1	58 / 37 64%	1 / 0 0%	27	15 / 11 73%	3 / 3 100%	12 / 8 67%	-	6 / 5 83%	8	4
8 El Mahdioui	252	'100	-	-	-	1	-	-	70 / 61 87%	-	48	12 / 10 83%	1 / 1 100%	11 / 9 82%	-	3 / 3 100%	3	6
9 Kliment	208	'64	-	-	-	1	1	-	11 / 4 36%	-	11	13 / 6 46%	4 / 1 25%	9 / 5 56%	2 / 2 100%	2 / 1 50%	5	-
92 Skvarka	209	'74	-	0.25	2 / 0 0%	1	-	-	28 / 22 79%	1 / 0 0%	24	12 / 3 25%	-	12 / 3 25%	1 / 1 100%	5 / 2 40%	8	-
80 Plewka	216	'64	-	-	-	-	2	-	6 / 3 50%	-	7	7 / 5 71%	-	7 / 5 71%	1 / 1 100%	1 / 1 100%	2	-
40 Yeboah	204	'64	-	0.07	2 / 0 0%	1	1	-	12 / 7 58%	-	10	14 / 5 36%	1 / 0 0%	13 / 5 38%	5 / 2 40%	5 / 3 60%	5	5
91 Brown Forbes	184	'92	-	0.27	3 / 0 0%	3	-	1	16 / 11 69%	-	28	18 / 2 11%	10 / 1 10%	8 / 1 13%	2 / 1 50%	-	12	-
7 Hugi	201	'35	-	0.04	1 / 0 0%	-	-	-	16 / 13 81%	-	15	7 / 2 29%	1 / 0 0%	6 / 2 33%	-	-	4	1
10 Zhukov	256	'35	-	0.33	2 / 0 0%	1	-	-	25 / 20 80%	-	20	8 / 7 88%	-	8 / 7 88%	2 / 2 100%	4 / 3 75%	2	7
11 Młyński	226	'35	-	-	-	1	2	1	23 / 15 65%	1 / 0 0%	27	15 / 7 47%	2 / 1 50%	13 / 6 46%	7 / 4 57%	2 / 1 50%	7	-
77 Savic	177	'26	-	-	-	-	-	-	13 / 11 85%	-	10	4 / 1 25%	2 / 0 0%	2 / 1 50%	-	1 / 1 100%	2	2
19 Sobol	-	'8	-	-	-	-	1	-	-	-	3	3 / 1 33%	-	3 / 1 33%	-	-	1	-

Terminy

Atak

Posiadanie piłki przez jedną drużynę z przejściem na połowę przeciwnika.

Kontratak

Atak z gry, który rozwija się bezpośrednio po przejęciu piłki od przeciwnika. Kontratak trwa nie więcej niż 30 sekund. Prędkość ruchu do bramki przeciwnika przy tym ataku wynosi nie mniej niż 2,6 m/s.

Atak pozycyjny

Atak z gry lub ze stałych fragmentów (wyrzut z autu, rzut wolny). Pozycyjny atak trwa więcej niż 30 sekund lub prędkość ruchu drużyny do bramki przeciwnika jest mniejsza niż 2,6 m/s.

Atak po rzucie wolnym lub wyrzucie z autu

Atak po rozegraniu rzutu różnego, rzutu wolnego lub wyrzutu z autu, przy którym pierwszym lub drugim zagranieniem jest strzał na bramkę lub dośrodkowanie w pole karne.

Atak po rzucie różnym

Akcje drużyny po rozegraniu rzutu różnego aż do straty piłki lub oddalenia piłki przez drużynę przeciwnika do strefy centralnej.

Strzał

Skierowanie piłki do bramki przeciwnika mającej na celu strzelenie bramki. Rejestrowane są strzały celne (w światło bramki), niecelne (w tym strzały w słupek i w poprzeczkę), a także strzały zablokowane przez przeciwnika.

Podanie kluczowe

Podanie do partnera, który jest w sytuacji bramkowej (1 na 1, pusta bramka itd.); podanie do zawodnika, które stwarza realną szansę na zdobycie bramki; podanie które 'odcina' linię obrony w fazie ataku.

Pojedynek

Wszystkie rodzaje pojedynków na boisku. To sumaryczny wskaźnik, zawierający walkę o niekontrolowaną przez nikogo piłkę, pojedynki w powietrzu, dryblingi, odbiory oraz straty, spowodowane odbiorami przeciwnika.

Pojedynek w powietrzu

Walka o piłkę, która znajduje się powyżej poziomu ramion..

Dryblowanie

Aktywna akcja piłkarza, posiadającego piłkę próba ominięcia przeciwnika z pomocą dryblingu. Przy udanym dryblingu zawodnikowi drużyny przeciwnej rejestruje się nieudane odebranie piłki i na odwrót.

Odbiór

Aktywne działanie zawodnika, usiłującego odebrać piłkę zawodnikowi ją posiadającemu (przeciwnikowi w tej sytuacji zostaje zaliczona strata); przeciwdziałanie dryblowaniu przeciwnika również uznaje się za odbiór.

Drybling

Świadomy ruch zawodnika z piłką (przynajmniej trzy kontakty z piłką)

Nieudane przyjęcie piłki

Strata piłki bez starcia z przeciwnikiem, w wyniku nieudanej akcji..

Odzyskane piłki

Akcja piłkarza (przejęcie, przechwyt, wygrany pojedynek), która powoduje stratę piłki przez przeciwnika z dalszą możliwością prowadzenia szybkiego kontrataku.

Strata piłki

Akcja zawodnika (niedokładne podanie, przegrany pojedynek, itd.), która powoduje stratę piłki przez jego drużynę. Jeśli posiadanie piłki zakończy się faulem przeciwnika lub strzałem w światło bramki, to strata nie rejestruje się.

Tempo akcji w ataku

Liczba akcji konstruktywnych na minutę posiadania piłki.

Tempo dokładnych podań

Liczba dokładnych podań na minutę posiadania piłki

Indeks intensywności pojedynków

liczba pojedynków i przechwytych drużyny broniącej - na minutę posiadania piłki przez przeciwnika

xG

Oczekiwana liczba bramek zawodnika lub drużyny w meczu, nie licząc rzutów karnych. Liczbę expected goals oblicza się na podstawie rodzaju strzału i strefy, z której został wykonany.