



PKO Bank Polski  
EKSTRAKLASA

KOLEJKA 14   19.12.20		
KONIEC MECZU		
LECH POZNAŃ	0 1	WISŁA KRAKÓW
		BŁASZCZYKOWSKI 68'

## RAPORT STATYSTYCZNY



# STATS

# LECH POZNAŃ 0-1 WISŁA KRAKÓW

Informacje o meczu

## Linia czasu



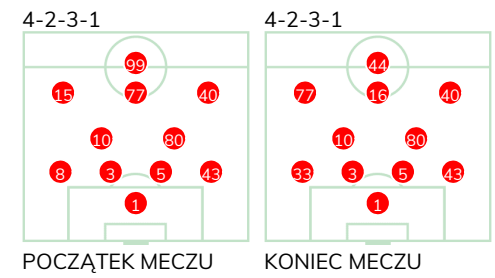
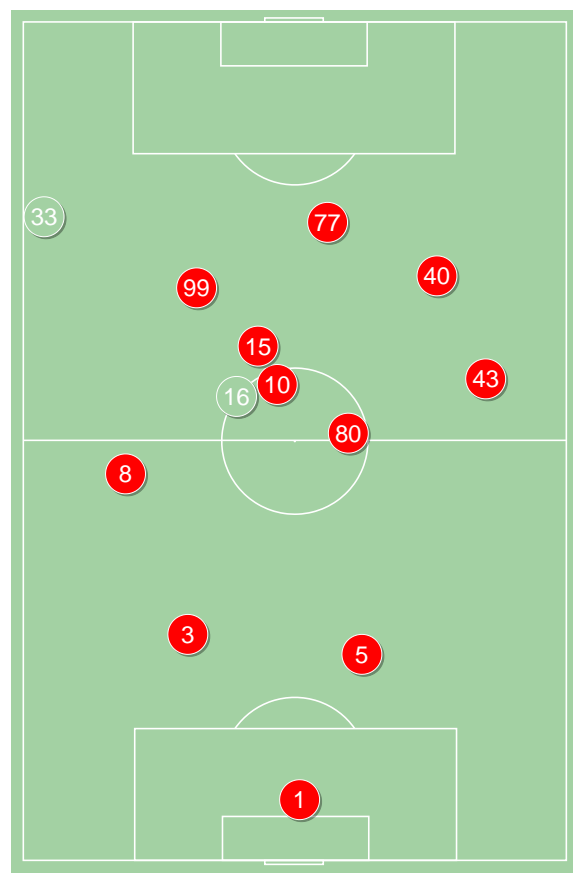
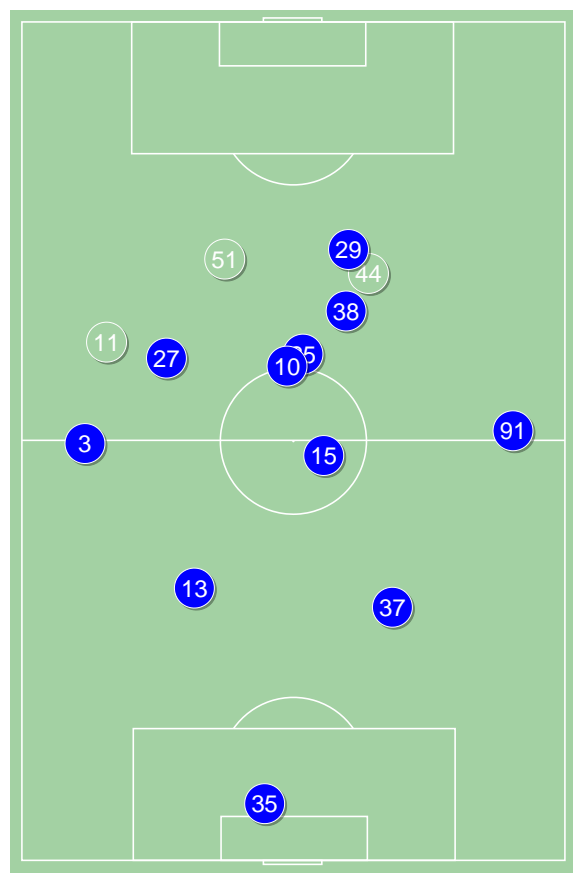
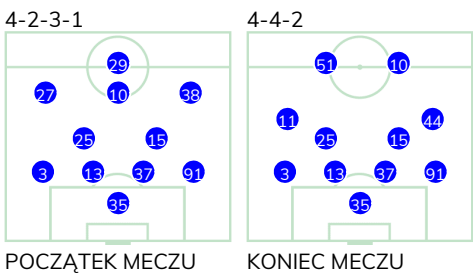
## Średnie pozycje piłkarzy

### Lech Poznań

35	Bednarek	
3	Kravets	
13	Dejewski	
37	Satka	
91	Butko	
25	Pedro Tiba	
15	Moder	■
27	Puchacz	'70 ▼
10	Ramirez	
38	Kaminski	'63 ▼
29	Awwad	'63 ▼
11	Marchwinski	'63 ▲
51	Sobol	'63 ▲
44	Czerwiński	'70 ▲

### Wisła Kraków

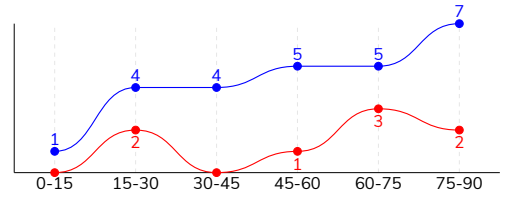
1	Lis	
8	Burliga	'86 ▼
3	Mehremic	
5	Klemenz	
43	Szot	
10	Zhukov	
80	Plewka	
15	Silva Rocha	'54 ▼
77	Savic	
40	Yeboah	■
99	Brown Forbes	'86 ▼
16	Błaszczykowski	'54 ▲
33	Abramowicz	'86 ▲
44	Buksa	'86 ▲



LECH POZNAŃ 0-1 WISŁA KRAKÓW

Główne statystyki

STRZAŁY / CELNE	26 / 12	8 / 4
1. połowa	9 / 5	2 / 0
2. połowa	17 / 7	6 / 4



Strzały niecelne	6	4
Strzały zablokowane	8	-
Strzały z pola karnego / celne	16 / 8	4 / 3
Średni dystans do bramki, m	17	20.5
Faule	9	14
Żółte / czerwone kartki	1 / 0	1 / 0
Spalone	-	3
Rzuty różne	14	4

Podania

PODANIA / DOKŁADNE	515 / 397 77%	329 / 241 73%
1. połowa	221 / 155 70%	180 / 130 72%
2. połowa	294 / 242 82%	149 / 111 74%
Podanie kluczowe	18 / 12 67%	13 / 7 54%

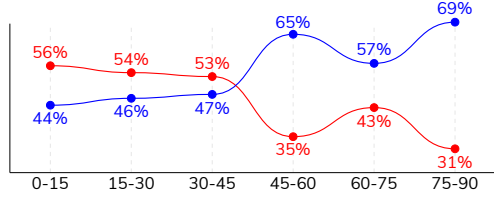
Pojedynki

POJEDYNKI	164 / 88 54%	164 / 76 46%
1. połowa	88 / 44 50%	88 / 44 50%
2. połowa	76 / 44 58%	76 / 32 42%
Pojedynki w powietrzu	32 / 18 56%	32 / 14 44%
Pojedynki na ziemi	132 / 70 53%	132 / 62 47%
Dryblingi / udane	41 / 28 68%	21 / 14 67%
Odbiory / udane	30 / 16 53%	51 / 23 45%
Straty / na własnej połowie	66 / 16	73 / 14
Odzyskane piłki / na połowie przeciwnika	54 / 7	61 / 13

Posiadanie piłki

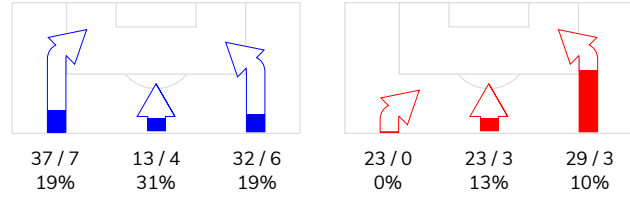
Statystyki drużyn

POSIADANIE PIŁKI	55%	45%
1. połowa	46%	54%
2. połowa	64%	36%

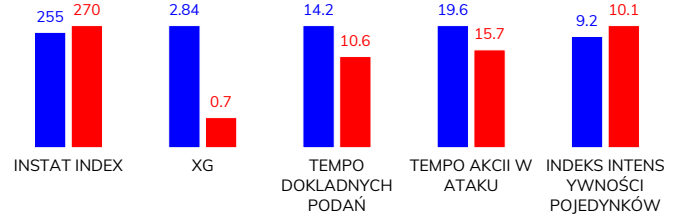


Ataki pozycyjne	63 / 11 17%	54 / 4 7%
Kontrataki	19 / 6 32%	21 / 2 10%
Ataki ze stałych fragmentów	20 / 8 40%	9 / 2 22%
Strzały z rzutów wolnych / celne	3 / 1 33%	1 / 0 0%
Warianty rzutów wolnych	3 / 0 0%	3 / 0 0%
Rzuty różne	14 / 5 36%	4 / 0 0%
Rzuty karne / strzelone	-	-

STRONY ATAKU



Kluczowe indeksy występu



TOP-3 InStat Index

15 Moder	319	1 Lis	404
10 Ramirez	295	99 Brown Forbes	296
27 Puchacz	281	40 Yeboah	288

TOP-3 Strzały / celne

29 Awwad	5 / 4 80%	40 Yeboah	3 / 1 33%
25 Pedro Tiba	4 / 3 75%	16 Błaszczkowski	2 / 1 50%
15 Moder	6 / 2 33%	8 Burliga	1 / 1 100%

TOP-3 Podania

15 Moder	76 / 53 70%	77 Savic	36 / 28 78%
3 Kravets	63 / 49 78%	1 Lis	32 / 27 84%
91 Butko	53 / 47 89%	40 Yeboah	40 / 26 65%

TOP-3 Podania kluczowe

27 Puchacz	4 / 3 75%	77 Savic	3 / 2 67%
25 Pedro Tiba	4 / 2 50%	43 Szot	2 / 1 50%
10 Ramirez	2 / 2 100%	15 Silva Rocha	2 / 1 50%

TOP-3 Pojedynki

15 Moder	35 / 25 71%	77 Savic	19 / 11 58%
25 Pedro Tiba	20 / 10 50%	3 Mehremic	18 / 11 61%
10 Ramirez	17 / 10 59%	10 Zhukov	27 / 9 33%

TOP-3 Dryblingi

25 Pedro Tiba	11 / 8 73%	77 Savic	5 / 4 80%
10 Ramirez	6 / 6 100%	40 Yeboah	5 / 3 60%
27 Puchacz	5 / 3 60%	10 Zhukov	4 / 3 75%

## LECH POZNAŃ 0-1 WISŁA KRAKÓW

## Statystyki zawodników

## Lech Poznań

	INSTA T INDEX	Minuty na boisku	Bramki / asysty	xG	Strzały / celne	Faule	Faulow any	Spalony	Podania / dokładne	Podanie kluczowe	Podania przyjęte	Pojedyunki / wygrane	Pojedyunki w powietrzu	Pojedyunki na ziemi	Dryblingi / udane	Odbiory / udane	Stracone piłki	Odzyska ne piłki
35 Bednarek	262	'96	-	-	-	-	-	-	27 / 21 78%	-	12	-	-	-	-	-	3	5
3 Kravets	247	'96	-	-	-	-	-	-	63 / 49 78%	1 / 1 100%	45	12 / 6 50%	3 / 2 67%	9 / 4 44%	4 / 3 75%	5 / 1 20%	8	8
13 Dejewski	249	'96	-	-	-	-	-	-	38 / 35 92%	-	28	4 / 2 50%	2 / 0 0%	2 / 2 100%	-	1 / 1 100%	2	3
37 Satka	250	'96	-	0.07	1 / 0 0%	1	1	-	38 / 30 79%	1 / 0 0%	25	10 / 5 50%	6 / 3 50%	4 / 2 50%	-	-	2	5
91 Butko	250	'96	-	-	-	2	1	-	53 / 47 89%	1 / 0 0%	22	18 / 7 39%	3 / 3 100%	15 / 4 27%	2 / 0 0%	3 / 0 0%	3	8
25 Pedro Tiba	270	'96	-	0.62	4 / 3 75%	2	-	-	50 / 38 76%	4 / 2 50%	46	20 / 10 50%	2 / 1 50%	18 / 9 50%	11 / 8 73%	2 / 1 50%	8	2
15 Moder	319	'96	-	0.60	6 / 2 33%	4	-	-	76 / 53 70%	1 / 0 0%	47	35 / 25 71%	8 / 5 63%	27 / 20 74%	3 / 3 100%	14 / 9 64%	13	8
27 Puchacz	281	'70	-	0.15	2 / 0 0%	-	2	-	25 / 16 64%	4 / 3 75%	27	12 / 7 58%	1 / 1 100%	11 / 6 55%	5 / 3 60%	1 / 1 100%	4	3
10 Ramirez	295	'96	-	0.19	5 / 1 20%	-	3	-	60 / 45 75%	2 / 2 100%	55	17 / 10 59%	2 / 1 50%	15 / 9 60%	6 / 6 100%	2 / 1 50%	11	5
38 Kaminski	219	'63	-	-	-	-	-	-	28 / 18 64%	1 / 1 100%	32	10 / 3 30%	1 / 0 0%	9 / 3 33%	3 / 1 33%	1 / 1 100%	3	3
29 Awwad	241	'63	-	0.79	5 / 4 80%	-	-	-	17 / 13 76%	1 / 1 100%	20	11 / 5 45%	-	11 / 5 45%	4 / 3 75%	1 / 1 100%	5	2
11 Marchwinski	224	'32	-	0.23	2 / 2 100%	-	-	-	15 / 10 67%	-	16	5 / 1 20%	1 / 0 0%	4 / 1 25%	1 / 0 0%	-	4	1
51 Sobol	226	'32	-	0.19	1 / 0 0%	-	-	-	13 / 12 92%	2 / 2 100%	13	5 / 3 60%	1 / 1 100%	4 / 2 50%	1 / 0 0%	-	-	-
44 Czerwiński	241	'26	-	-	-	-	2	-	12 / 10 83%	-	9	5 / 4 80%	2 / 1 50%	3 / 3 100%	1 / 1 100%	-	-	1

## Wisła Kraków

	INSTA T INDEX	Minuty na boisku	Bramki / asysty	xG	Strzały / celne	Faule	Faulow any	Spalony	Podania / dokładne	Podanie kluczowe	Podania przyjęte	Pojedyunki / wygrane	Pojedyunki w powietrzu	Pojedyunki na ziemi	Dryblingi / udane	Odbiory / udane	Stracone piłki	Odzyska ne piłki
1 Lis	404	'96	-	-	-	-	-	-	32 / 27 84%	-	4	-	-	-	-	-	2	11
8 Burliga	248	'87	-	0.02	1 / 1 100%	2	-	-	29 / 21 72%	-	14	15 / 9 60%	5 / 2 40%	10 / 7 70%	1 / 1 100%	3 / 1 33%	4	3
3 Mehremic	244	'96	-	-	-	-	-	-	26 / 13 50%	-	11	18 / 11 61%	3 / 2 67%	15 / 9 60%	1 / 0 0%	9 / 5 56%	5	11
5 Klemenz	256	'96	-	-	-	1	1	-	21 / 18 86%	-	9	9 / 4 44%	3 / 1 33%	6 / 3 50%	-	3 / 2 67%	2	10
43 Szot	256	'96	-	0.14	1 / 0 0%	1	-	-	30 / 24 80%	2 / 1 50%	19	16 / 6 38%	3 / 1 33%	13 / 5 38%	-	10 / 5 50%	4	7
10 Zhukov	221	'96	-	-	-	3	1	-	32 / 23 72%	1 / 0 0%	29	27 / 9 33%	3 / 2 67%	24 / 7 29%	4 / 3 75%	10 / 4 40%	13	4
80 Plewka	218	'96	-	-	-	1	-	-	22 / 15 68%	-	17	6 / 3 50%	-	6 / 3 50%	1 / 1 100%	3 / 2 67%	4	2
15 Silva Rocha	241	'54	-	-	-	-	1	-	16 / 13 81%	2 / 1 50%	19	11 / 5 45%	2 / 1 50%	9 / 4 44%	-	1 / 1 100%	5	3
77 Savic	281	'96	-	-	-	-	3	-	36 / 28 78%	3 / 2 67%	32	19 / 11 58%	-	19 / 11 58%	5 / 4 80%	5 / 1 20%	7	2
40 Yeboah	288	'96	-	0.11	3 / 1 33%	2	1	1	40 / 26 65%	1 / 1 100%	41	17 / 6 35%	2 / 0 0%	15 / 6 40%	5 / 3 60%	4 / 1 25%	13	2
99 Brown Forbes	296	'87	0 / 1	0.08	1 / 1 100%	1	1	2	24 / 18 75%	2 / 1 50%	27	13 / 9 69%	6 / 4 67%	7 / 5 71%	3 / 2 67%	-	11	3
16 Błaszczkowski	285	'41	1 / 0	0.35	2 / 1 50%	3	-	-	15 / 10 67%	2 / 1 50%	12	5 / 2 40%	-	5 / 2 40%	1 / 0 0%	1 / 1 100%	1	3
33 Abramowicz	-	'9	-	-	-	-	-	-	5 / 4 80%	-	2	1 / 1 100%	1 / 1 100%	-	-	-	1	-
44 Buksa	-	'9	-	-	-	-	-	-	1 / 1 100%	-	5	7 / 0 0%	4 / 0 0%	3 / 0 0%	-	2 / 0 0%	1	-



## Terminy

**Atak**

Posiadanie piłki przez jedną drużynę z przejściem na połowę przeciwnika.

**Kontratak**

Atak z gry, który rozwija się bezpośrednio po przejęciu piłki od przeciwnika. Kontratak trwa nie więcej niż 30 sekund. Prędkość ruchu do bramki przeciwnika przy tym ataku wynosi nie mniej niż 2,6 m/s.

**Atak pozycyjny**

Atak z gry lub ze stałych fragmentów (wyrzut z autu, rzut wolny). Pozycyjny atak trwa więcej niż 30 sekund lub prędkość ruchu drużyny do bramki przeciwnika jest mniejsza niż 2,6 m/s.

**Atak po rzucie wolnym lub wyrzucie z autu**

Atak po rozegraniu rzutu różnego, rzutu wolnego lub wyrzutu z autu, przy którym pierwszym lub drugim zagranieniem jest strzał na bramkę lub dośrodkowanie w pole karne.

**Atak po rzucie różnym**

Akcje drużyny po rozegraniu rzutu różnego aż do straty piłki lub oddalenia piłki przez drużynę przeciwnika do strefy centralnej.

**Strzał**

Skierowanie piłki do bramki przeciwnika mającej na celu strzelenie bramki. Rejestrowane są strzały celne (w światło bramki), niecelne (w tym strzały w słupek i w poprzeczkę), a także strzały zablokowane przez przeciwnika.

**Podanie kluczowe**

Podanie do partnera, który jest w sytuacji bramkowej (1 na 1, pusta bramka itd.); podanie do zawodnika, które stwarza realną szansę na zdobycie bramki; podanie które 'odcina' linię obrony w fazie ataku.

**Pojedyunki**

Wszystkie rodzaje pojedynków na boisku. To sumaryczny wskaźnik, zawierający walkę o niekontrolowaną przez nikogo piłkę, pojedynki w powietrzu, dryblingi, odbiory oraz straty, spowodowane odbiorami przeciwnika.

**Pojedynek w powietrzu**

Walka o piłkę, która znajduje się powyżej poziomu ramion..

**Dryblowanie**

Aktywna akcja piłkarza, posiadającego piłkę próba ominięcia przeciwnika z pomocą dryblingu. Przy udanym dryblingu zawodnikowi drużyny przeciwnej rejestruje się nieudane odebranie piłki i na odwrót.

**Odbiór**

Aktywne działanie zawodnika, usiłującego odebrać piłkę zawodnikowi ją posiadającemu (przeciwnikowi w tej sytuacji zostaje zaliczona strata); przeciwdziałanie dryblowaniu przeciwnika również uznaje się za odbiór.

**Drybling**

Świadomy ruch zawodnika z piłką (przynajmniej trzy kontakty z piłką)

**Nieudane przyjęcie piłki**

Strata piłki bez starcia z przeciwnikiem, w wyniku nieudanej akcji..

**Odzyskane piłki**

Akcja piłkarza (przejęcie, przechwyt, wygrany pojedynek), która powoduje stratę piłki przez przeciwnika z dalszą możliwością prowadzenia szybkiego kontrataku.

**Strata piłki**

Akcja zawodnika (niedokładne podanie, przegrany pojedynek, itd.), która powoduje stratę piłki przez jego drużynę. Jeśli posiadanie piłki zakończy się faulem przeciwnika lub strzałem w światło bramki, to strata nie rejestruje się.

**Tempo akcji w ataku**

Liczba akcji konstruktywnych na minutę posiadania piłki.

**Tempo dokładnych podań**

Liczba dokładnych podań na minutę posiadania piłki

**Indeks intensywności pojedynków**

liczba pojedynków i przechwytyw drużyny broniącej - na minutę posiadania piłki przez przeciwnika

**xG**

System do oceny jakości strzałów wykonanych przez gracza lub drużynę. Liczbę expected goals oblicza się na podstawie rodzaju strzału i strefy, z której został wykonany.