



PKO Bank Polski  
EKSTRAKLASA

KOLEJKA 4 | 20.09.20

KONIEC MECZU

LECH POZNAŃ

1 0

WARTA POZNAN

MODER 90+1'

## RAPORT STATYSTYCZNY



# STATS

# LECH POZNAŃ 1-0 WARTA POZNAŃ

Informacje o meczu

## Linia czasu



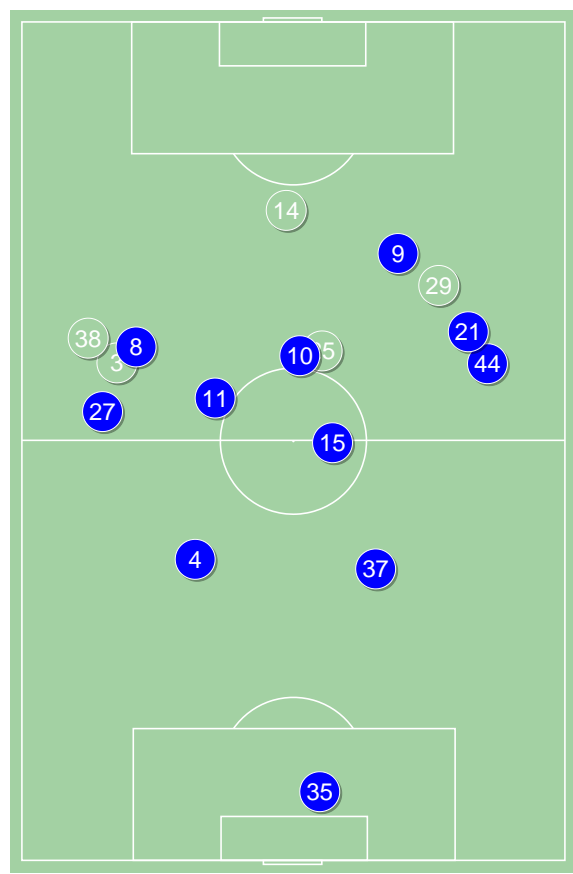
## Średnie pozycje piłkarzy

### Lech Poznań

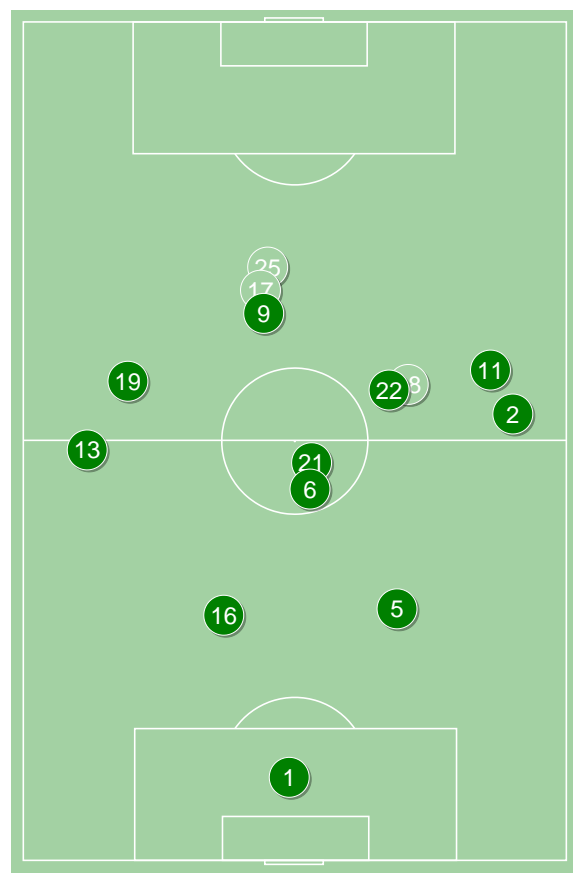
35	Bednarek	
27	Puchacz	'75 ▼
4	Pauck Rogne	
37	Satka	
44	Czerwiński	
11	Marchwinski	'57 ▼
15	Moder	⊕
8	Sykora	'57 ▼
10	Ramirez	■
21	Skoras	'65 ▼
9	Ishak	'75 ▼
25	Pedro Tiba	'57 ▲
38	Kaminski	'57 ▲
29	Awaed	'65 ▲
3	Kravets	'75 ▲
14	Kacharava	'75 ▲

### Warta Poznan

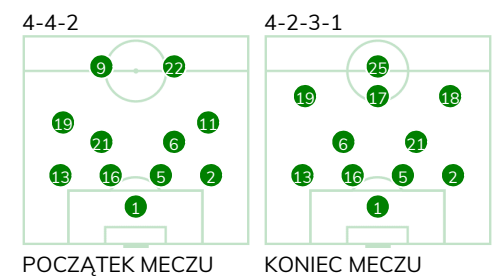
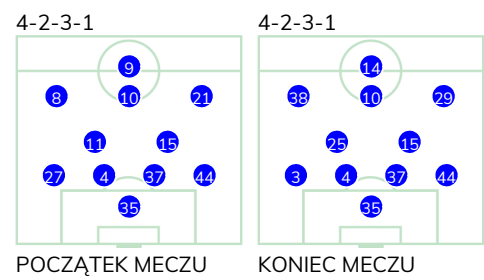
1	Lis	
13	Kuzdra	
16	Lawniczak	■
5	Kieliba	
2	Grzesik	
21	Kupczak	
6	Trałka	■
19	Rybicki	
11	Jakóbowski	'65 ▼
9	Kuzimski	■
22	Janicki	'65 ▼
17	Czyżycki	'65 ▲
18	Mario Rodriguez	'65 ▲
25	Jaroch	'73 ▲



Lech Poznań ↑



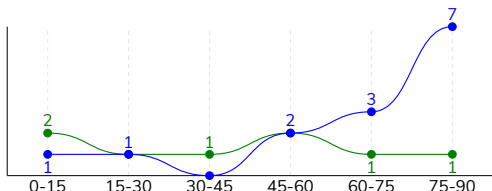
Warta Poznan ↑



LECH POZNAŃ 1-0 WARTA POZNAŃ

Główne statystyki

STRZAŁY / CELNE	14 / 4	8 / 2
1. połowa	2 / 1	4 / 1
2. połowa	12 / 3	4 / 1



Strzały niecelne	5	4
Strzały zablokowane	5	2
Strzały z pola karnego / celne	7 / 3	5 / 2
Średni dystans do bramki, m	19.4	15.1
Faule	11	24
Żółte / czerwone kartki	1 / 0	3 / 0
Spalone	6	2
Rzuty różne	5	4

Podania

PODANIA / DOKŁADNE	541 / 446 82%	339 / 266 78%
1. połowa	263 / 223 85%	206 / 169 82%
2. połowa	278 / 223 80%	133 / 97 73%
Podanie kluczowe	15 / 6 40%	2 / 1 50%

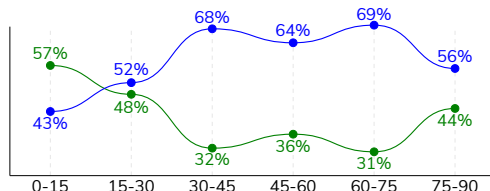
Pojedynki

POJEDYNKI	164 / 101 62%	164 / 63 38%
1. połowa	72 / 49 68%	72 / 23 32%
2. połowa	92 / 52 57%	92 / 40 43%
Pojedynki w powietrzu	45 / 30 67%	45 / 15 33%
Pojedynki na ziemi	119 / 71 60%	119 / 48 40%
Dryblingi / udane	29 / 19 66%	23 / 7 30%
Odbiory / udane	33 / 26 79%	36 / 17 47%
Straty / na własnej połowie	75 / 14	77 / 17
Odzyskane piłki / na połowie przeciwnika	60 / 13	45 / 7

Posiadanie piłki

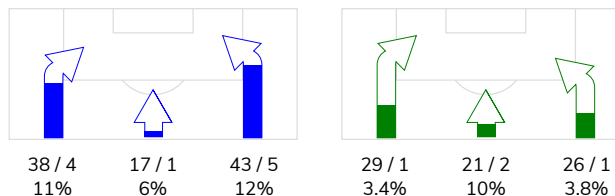
Statystyki drużyn

POSIADANIE PIŁKI	59%	41%
1. połowa	55%	45%
2. połowa	63%	37%

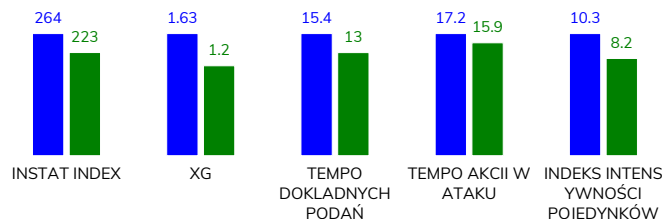


Ataki pozycyjne	76 / 8 11%	60 / 3 5%
Kontrataki	22 / 2 9%	16 / 1 6%
Ataki ze stałych fragmentów	9 / 3 33%	9 / 4 44%
Strzały z rzutów wolnych / celne	2 / 1 50%	-
Warianty rzutów wolnych	-	3 / 1 33%
Rzuty różne	5 / 0 0%	4 / 2 50%
Rzuty karne / strzelone	1	-

STRONY ATAKU



Kluczowe indeksy występu



TOP-3 InStat Index

15 Moder	380	1 Lis	287
35 Bednarek	310	2 Grzesik	249
37 Satka	300	16 Lawniczak	248

TOP-3 Strzały / celne

15 Moder	4 / 1 25%	6 Trałka	2 / 1 50%
21 Skoras	4 / 1 25%	16 Lawniczak	1 / 1 100%
14 Kacharava	2 / 1 50%	9 Kuzimski	2 / 0 0%

TOP-3 Podania

4 Pauck Rogne	63 / 59 94%	6 Trałka	50 / 41 82%
15 Moder	69 / 54 78%	21 Kupczak	40 / 37 93%
44 Czerwiński	65 / 54 83%	5 Kieliba	33 / 29 88%

TOP-3 Podania kluczowe

15 Moder	3 / 2 67%	19 Rybicki	1 / 1 100%
10 Ramirez	3 / 1 33%	13 Kuzdra	1 / 0 0%
29 Awaed	2 / 1 50%	1 Lis	-

TOP-3 Pojedynki

15 Moder	21 / 15 71%	13 Kuzdra	23 / 14 61%
27 Puchacz	20 / 14 70%	2 Grzesik	18 / 9 50%
37 Satka	16 / 14 88%	21 Kupczak	20 / 8 40%

TOP-3 Dryblingi

27 Puchacz	8 / 6 75%	13 Kuzdra	3 / 2 67%
10 Ramirez	4 / 3 75%	2 Grzesik	3 / 2 67%
8 Sykora	4 / 2 50%	22 Janicki	5 / 1 20%

# LECH POZNAŃ 1-0 WARTA POZNAŃ

## Statystyki zawodników

### Lech Poznań

	INSTA T INDEX	Minuty na boisku	Bramki / asysty	xG	Strzały / celne	Faule	Faulow any	Spalony	Podania / dokładne	Podanie kluczowe	Podania przyjęte	Pojedyńki / wygrane	Pojedyńki w powietrzu	Pojedyńki na ziemi	Dryblingi / udane	Odbiory / udane	Stracone piłki	Odzyska ne piłki
35 Bednarek	310	'96	-	-	-	-	-	-	18 / 18 100%	-	9	-	-	-	-	-	-	4
27 Puchacz	300	'76	-	-	-	1	3	-	53 / 43 81%	2 / 0 0%	38	20 / 14 70%	2 / 2 100%	18 / 12 67%	8 / 6 75%	5 / 5 100%	5	7
4 Pauck Rogne	296	'96	-	-	-	-	2	-	63 / 59 94%	-	48	13 / 11 85%	7 / 6 86%	6 / 5 83%	-	1 / 1 100%	4	12
37 Satka	300	'96	-	-	-	1	1	-	61 / 54 89%	-	46	16 / 14 88%	10 / 10 100%	6 / 4 67%	1 / 1 100%	3 / 2 67%	6	11
44 Czerwiński	259	'96	-	-	-	-	1	-	65 / 54 83%	1 / 1 100%	43	10 / 7 70%	5 / 3 60%	5 / 4 80%	1 / 1 100%	2 / 2 100%	4	5
11 Marchwinski	260	'58	-	-	-	2	1	-	25 / 22 88%	1 / 0 0%	17	7 / 4 57%	1 / 1 100%	6 / 3 50%	-	1 / 1 100%	2	4
15 Moder	380	'96	1 / 0	0.88	4 / 1 25%	1	3	-	69 / 54 78%	3 / 2 67%	56	21 / 15 71%	6 / 5 83%	15 / 10 67%	3 / 1 33%	7 / 6 86%	10	6
8 Sykora	244	'58	-	0.02	1 / 0 0%	2	2	-	18 / 12 67%	1 / 0 0%	21	13 / 9 69%	1 / 1 100%	12 / 8 67%	4 / 2 50%	2 / 2 100%	9	3
10 Ramirez	264	'96	-	0.01	1 / 1 100%	1	3	-	53 / 41 77%	3 / 1 33%	52	10 / 5 50%	2 / 0 0%	8 / 5 63%	4 / 3 75%	1 / 1 100%	5	-
21 Skoras	242	'66	-	0.43	4 / 1 25%	1	2	3	35 / 27 77%	1 / 0 0%	41	15 / 6 40%	2 / 0 0%	13 / 6 46%	1 / 1 100%	3 / 2 67%	11	2
9 Ishak	222	'76	-	-	-	-	3	2	14 / 11 79%	1 / 1 100%	18	10 / 6 60%	1 / 0 0%	9 / 6 67%	2 / 2 100%	1 / 1 100%	5	1
25 Pedro Tiba	234	'38	-	-	-	-	-	-	22 / 18 82%	-	25	8 / 2 25%	-	8 / 2 25%	2 / 1 50%	3 / 1 33%	5	-
38 Kaminski	211	'38	-	-	-	1	-	-	14 / 13 93%	-	10	5 / 1 20%	1 / 0 0%	4 / 1 25%	1 / 0 0%	2 / 0 0%	1	1
29 Awaed	246	'30	-	0.08	2 / 0 0%	1	-	-	11 / 9 82%	2 / 1 50%	10	8 / 2 25%	3 / 0 0%	5 / 2 40%	1 / 0 0%	-	2	2
3 Kravets	237	'19	-	-	-	-	1	-	15 / 8 53%	-	4	4 / 4 100%	2 / 2 100%	2 / 2 100%	1 / 1 100%	1 / 1 100%	4	1
14 Kacharava	220	'19	-	0.21	2 / 1 50%	-	-	1	5 / 3 60%	-	8	4 / 1 25%	2 / 0 0%	2 / 1 50%	-	1 / 1 100%	2	1

### Warta Poznan

	INSTA T INDEX	Minuty na boisku	Bramki / asysty	xG	Strzały / celne	Faule	Faulow any	Spalony	Podania / dokładne	Podanie kluczowe	Podania przyjęte	Pojedyńki / wygrane	Pojedyńki w powietrzu	Pojedyńki na ziemi	Dryblingi / udane	Odbiory / udane	Stracone piłki	Odzyska ne piłki
1 Lis	287	'96	-	-	-	-	-	-	32 / 24 75%	-	8	-	-	-	-	-	5	7
13 Kuzdra	229	'96	-	-	-	2	1	-	34 / 22 65%	1 / 0 0%	13	23 / 14 61%	7 / 4 57%	16 / 10 63%	3 / 2 67%	5 / 2 40%	6	3
16 Ławniczak	248	'96	-	0.17	1 / 1 100%	2	-	-	24 / 22 92%	-	18	11 / 7 64%	4 / 3 75%	7 / 4 57%	-	3 / 2 67%	1	5
5 Kieliba	241	'96	-	-	-	2	1	-	33 / 29 88%	-	22	6 / 4 67%	1 / 1 100%	5 / 3 60%	1 / 0 0%	3 / 2 67%	2	3
2 Grzesik	249	'96	-	-	-	2	2	1	34 / 26 76%	-	14	18 / 9 50%	1 / 0 0%	17 / 9 53%	3 / 2 67%	5 / 4 80%	6	7
21 Kupczak	230	'96	-	0.02	1 / 0 0%	8	1	-	40 / 37 93%	-	30	20 / 8 40%	6 / 3 50%	14 / 5 36%	-	9 / 3 33%	3	8
6 Trałka	203	'96	-	0.40	2 / 1 50%	1	2	-	50 / 41 82%	-	38	9 / 3 33%	-	9 / 3 33%	-	1 / 0 0%	8	6
19 Rybicki	218	'96	-	-	-	-	-	-	18 / 11 61%	1 / 1 100%	18	5 / 2 40%	2 / 1 50%	3 / 1 33%	1 / 0 0%	1 / 1 100%	6	3
11 Jakóbcowski	197	'65	-	0.03	1 / 0 0%	2	-	-	18 / 12 67%	-	23	16 / 4 25%	4 / 2 50%	12 / 2 17%	3 / 0 0%	4 / 1 25%	8	-
9 Kuzimski	195	'73	-	0.56	2 / 0 0%	3	1	1	10 / 8 80%	-	24	20 / 4 20%	11 / 0 0%	9 / 4 44%	3 / 1 33%	2 / 1 50%	13	1
22 Janicki	199	'65	-	-	-	1	2	-	26 / 21 81%	-	30	16 / 3 19%	1 / 0 0%	15 / 3 20%	5 / 1 20%	3 / 1 33%	10	1
17 Czyżycki	217	'30	-	-	-	-	1	-	10 / 4 40%	-	11	6 / 1 17%	1 / 0 0%	5 / 1 20%	2 / 0 0%	-	3	-
18 Mario Rodriguez	216	'30	-	-	-	1	-	-	4 / 3 75%	-	4	3 / 1 33%	-	3 / 1 33%	1 / 1 100%	-	2	1
25 Jaroach	195	'22	-	0.02	1 / 0 0%	-	-	-	6 / 6 100%	-	13	11 / 3 27%	7 / 1 14%	4 / 2 50%	1 / 0 0%	-	4	-



## LECH POZNAŃ 1-0 WARTA POZNAŃ

## Terminy

**Atak**

Posiadanie piłki przez jedną drużynę z przejściem na połowę przeciwnika.

**Kontratak**

Atak z gry, który rozwija się bezpośrednio po przejęciu piłki od przeciwnika. Kontratak trwa nie więcej niż 30 sekund. Prędkość ruchu do bramki przeciwnika przy tym ataku wynosi nie mniej niż 2,6 m/s.

**Atak pozycyjny**

Atak z gry lub ze stałych fragmentów (wyrzut z autu, rzut wolny). Pozycyjny atak trwa więcej niż 30 sekund lub prędkość ruchu drużyny do bramki przeciwnika jest mniejsza niż 2,6 m/s.

**Atak po rzucie wolnym lub wyrzucie z autu**

Atak po rozegraniu rzutu różnego, rzutu wolnego lub wyrzutu z autu, przy którym pierwszym lub drugim zagranieniem jest strzał na bramkę lub dośrodkowanie w pole karne.

**Atak po rzucie różnym**

Akcje drużyny po rozegraniu rzutu różnego aż do straty piłki lub oddalenia piłki przez drużynę przeciwnika do strefy centralnej.

**Strzał**

Skierowanie piłki do bramki przeciwnika mającej na celu strzelenie bramki. Rejestrowane są strzały celne (w światło bramki), niecelne (w tym strzały w słupek i w poprzeczkę), a także strzały zablokowane przez przeciwnika.

**Podanie kluczowe**

Podanie do partnera, który jest w sytuacji bramkowej (1 na 1, pusta bramka itd.); podanie do zawodnika, które stwarza realną szansę na zdobycie bramki; podanie które 'odcina' linię obrony w fazie ataku.

**Pojedynki**

Wszystkie rodzaje pojedynków na boisku. To sumaryczny wskaźnik, zawierający walkę o niekontrolowaną przez nikogo piłkę, pojedynki w powietrzu, dryblingi, odbiory oraz straty, spowodowane odbiorami przeciwnika.

**Pojedynek w powietrzu**

Walka o piłkę, która znajduje się powyżej poziomu ramion..

**Dryblowanie**

Aktywna akcja piłkarza, posiadającego piłkę próba ominięcia przeciwnika z pomocą dryblingu. Przy udanym dryblingu zawodnikowi drużyny przeciwnej rejestruje się nieudane odebranie piłki i na odwrót.

**Odbiór**

Aktywne działanie zawodnika, usiłującego odebrać piłkę zawodnikowi ją posiadającemu (przeciwnikowi w tej sytuacji zostaje zaliczona strata); przeciwdziałanie dryblowaniu przeciwnika również uznaje się za odbiór.

**Drybling**

Świadomy ruch zawodnika z piłką (przynajmniej trzy kontakty z piłką)

**Nieudane przyjęcie piłki**

Strata piłki bez starcia z przeciwnikiem, w wyniku nieudanej akcji..

**Odzyskane piłki**

Akcja piłkarza (przejęcie, przechwyt, wygrany pojedynek), która powoduje stratę piłki przez przeciwnika z dalszą możliwością prowadzenia szybkiego kontrataku.

**Strata piłki**

Akcja zawodnika (niedokładne podanie, przegrany pojedynek, itd.), która powoduje stratę piłki przez jego drużynę. Jeśli posiadanie piłki zakończy się faulem przeciwnika lub strzałem w światło bramki, to strata nie rejestruje się.

**Tempo akcji w ataku**

Liczba akcji konstruktywnych na minutę posiadania piłki.

**Tempo dokładnych podań**

Liczba dokładnych podań na minutę posiadania piłki

**Indeks intensywności pojedynków**

liczba pojedynków i przechwytych drużyny broniącej - na minutę posiadania piłki przez przeciwnika

**xG**

System do oceny jakości strzałów wykonanych przez gracza lub drużynę. Liczbę expected goals oblicza się na podstawie rodzaju strzału i strefy, z której został wykonany.