



PKO Bank Polski
EKSTRAKLASA

KOLEJKA 18 21.02.21		
KONIEC MECZU		
LECH POZNAŃ	1 0	ŚLĄSK WROCŁAW
JOHANSSON 57'		

RAPORT STATYSTYCZNY



STATS

LECH POZNAŃ 1-0 ŚLĄSK WROCŁAW

Informacje o meczu

Linia czasu



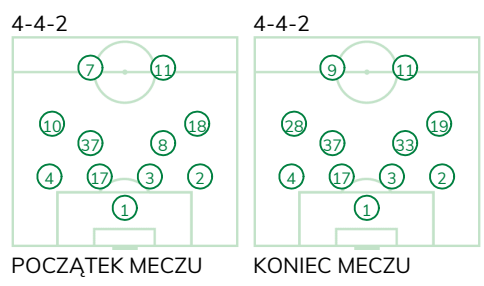
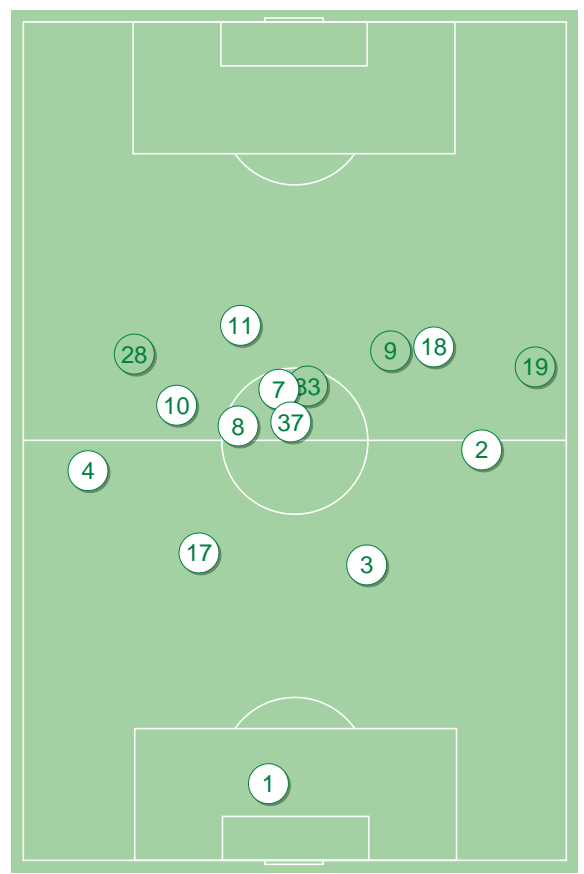
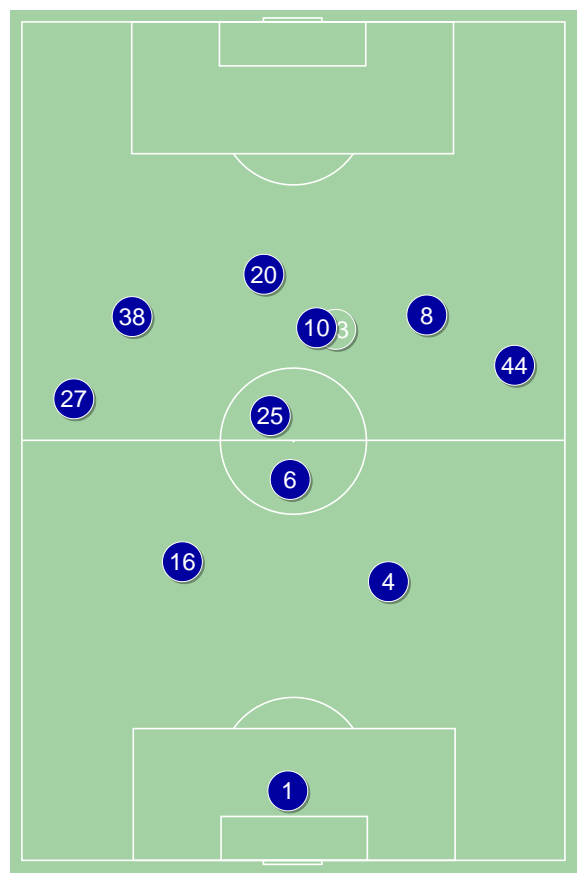
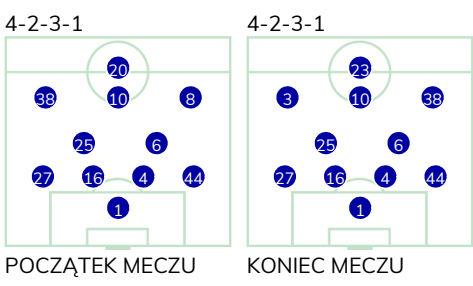
Średnie pozycje piłkarzy

Lech Poznań

1	Van Der Hart	
27	Puchacz	
16	Milic	
4	Pauck Rogne	
44	Czerwiński	
25	Pedro Tiba	■
6	Karlstrom	
38	Kaminski	
10	Ramirez	
8	Sykora	'85 ▼
20	Johannsson	⊕ '76 ▼
23	Szymczak	'76 ▲
3	Kravets	'85 ▲

Śląsk Wrocław

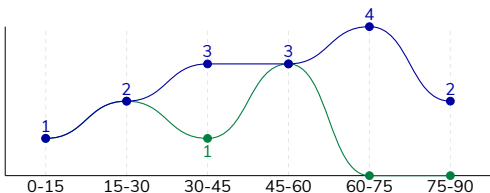
1	Putnocky	
4	Stiglec	
17	Pawelec	■
3	Celeban	■
2	Cotugno Lima	
37	Scalet	
8	Praszelik	'79 ▼
10	Pawłowski	'79 ▼
18	Musonda	'70 ▼
7	Pich	■ '62 ▼
11	Piasecki	■
28	Sobota	'62 ▲
9	Exposito Hernandez	'70 ▲
33	Łyszczarz	'79 ▲
19	Janasik	'79 ▲



LECH POZNAŃ 1-0 ŚLĄSK WROCŁAW

Główne statystyki

STRZAŁY / CELNE	15 / 3	7 / 1
1. połowa	6 / 1	4 / 0
2. połowa	9 / 2	3 / 1



Strzały niecelne	8	4
Strzały zablokowane	4	2
Strzały z pola karnego / celne	6 / 1	4 / 1
Średni dystans do bramki, m	18.5	18.8
Faule	10	8
Żółte / czerwone kartki	1 / 0	4 / 0
Spalone	-	4
Rzuty różne	8	2

Podania

PODANIA / DOKŁADNE	623 / 534 86%	361 / 275 76%
1. połowa	316 / 270 85%	158 / 122 77%
2. połowa	307 / 264 86%	203 / 153 75%
Podanie kluczowe	6 / 5 83%	9 / 1 11%

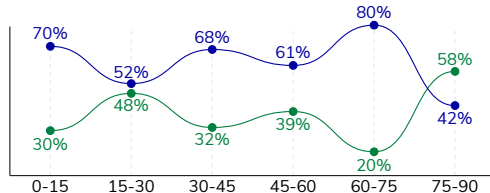
Pojedynki

POJEDYNKI	153 / 74 48%	153 / 79 52%
1. połowa	70 / 39 56%	70 / 31 44%
2. połowa	83 / 35 42%	83 / 48 58%
Pojedynki w powietrzu	50 / 24 48%	50 / 26 52%
Pojedynki na ziemi	103 / 50 49%	103 / 53 51%
Dryblingi / udane	24 / 10 42%	21 / 11 52%
Odbiory / udane	27 / 16 59%	33 / 23 70%
Straty / na własnej połowie	64 / 18	69 / 22
Odzyskane piłki / na połowie przeciwnika	47 / 11	49 / 13

Posiadanie piłki

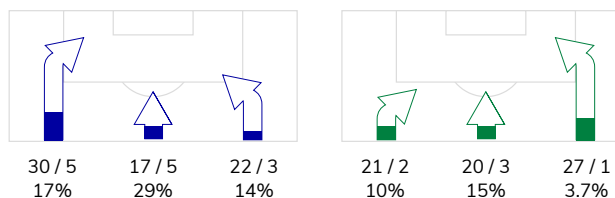
Statystyki drużyn

POSIADANIE PIŁKI	61%	39%
1. połowa	64%	36%
2. połowa	59%	41%

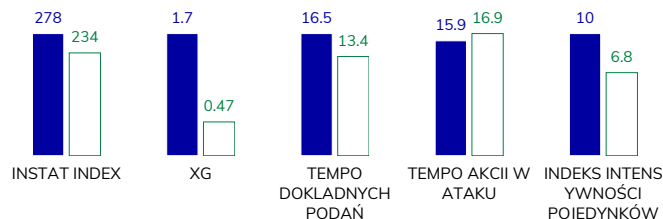


Ataki pozycyjne	60 / 11 18%	53 / 6 11%
Kontrataki	9 / 2 22%	15 / 0 0%
Ataki ze stałych fragmentów	9 / 1 11%	7 / 1 14%
Strzały z rzutów wolnych / celne	-	-
Warianty rzutów wolnych	1 / 0 0%	5 / 0 0%
Rzuty różne	8 / 1 13%	2 / 1 50%
Rzuty karne / strzelone	-	-

STRONY ATAKU



Kluczowe indeksy występu



TOP-3 InStat Index

4 Pauck Rogne	320	17 Pawelec	286
10 Ramirez	308	1 Putnocky	262
8 Sykora	296	28 Sobota	256

TOP-3 Strzały / celne

8 Sykora	4 / 2 50%	10 Pawłowski	2 / 1 50%
20 Johannsson	5 / 1 20%	7 Pich	3 / 0 0%
10 Ramirez	3 / 0 0%	17 Pawelec	1 / 0 0%

TOP-3 Podania

25 Pedro Tiba	88 / 81 92%	4 Stiglec	56 / 45 80%
4 Pauck Rogne	92 / 80 87%	2 Cotugno Lima	39 / 29 74%
16 Milic	87 / 78 90%	8 Praszelik	36 / 27 75%

TOP-3 Podania kluczowe

25 Pedro Tiba	2 / 2 100%	2 Cotugno Lima	1 / 1 100%
44 Czerwiński	2 / 1 50%	11 Piasecki	3 / 0 0%
27 Puchacz	1 / 1 100%	8 Praszelik	2 / 0 0%

TOP-3 Pojedynki

6 Karlstrom	23 / 14 61%	11 Piasecki	31 / 15 48%
4 Pauck Rogne	12 / 10 83%	17 Pawelec	15 / 12 80%
27 Puchacz	14 / 8 57%	37 Scalet	21 / 9 43%

TOP-3 Dryblingi

10 Ramirez	6 / 2 33%	18 Musonda	6 / 2 33%
38 Kaminski	6 / 2 33%	8 Praszelik	5 / 2 40%
6 Karlstrom	2 / 2 100%	4 Stiglec	2 / 2 100%

LECH POZNAŃ 1-0 ŚLĄSK WROCŁAW

Statystyki zawodników

Lech Poznań

	INSTA T INDEX	Minuty na boisku	Bramki / asysty	xG	Strzały / celne	Faule	Faulow any	Spalona	Podania / dokładne	Podanie kluczowe	Podania przyjęte	Pojedyńki / wygrane	Pojedyńki w powietrzu	Pojedyńki na ziemi	Dryblingi / udane	Odbiory / udane	Stracone piłki	Odzyska ne piłki
1 Van Der Hart	294	'94	-	-	-	-	-	-	34 / 32 94%	-	20	-	-	-	-	-	-	4
27 Puchacz	295	'94	-	0.08	1 / 0 0%	-	-	-	57 / 46 81%	1 / 1 100%	42	14 / 8 57%	5 / 3 60%	9 / 5 56%	2 / 0 0%	2 / 1 50%	5	7
16 Milic	286	'94	-	-	-	-	1	-	87 / 78 90%	-	70	9 / 6 67%	6 / 3 50%	3 / 3 100%	1 / 1 100%	-	4	6
4 Pauck Rogne	320	'94	-	-	-	-	-	-	92 / 80 87%	-	73	12 / 10 83%	10 / 8 80%	2 / 2 100%	-	1 / 1 100%	3	4
44 Czerwiński	250	'94	-	-	-	1	-	-	64 / 48 75%	2 / 1 50%	36	9 / 4 44%	5 / 2 40%	4 / 2 50%	-	1 / 0 0%	5	2
25 Pedro Tiba	284	'94	-	-	-	3	-	-	88 / 81 92%	2 / 2 100%	82	15 / 6 40%	1 / 0 0%	14 / 6 43%	3 / 1 33%	5 / 4 80%	10	6
6 Karlstrom	285	'94	-	0.02	1 / 0 0%	5	-	-	63 / 50 79%	-	48	23 / 14 61%	8 / 5 63%	15 / 9 60%	2 / 2 100%	5 / 2 40%	5	4
38 Kaminski	253	'94	-	-	-	-	-	-	38 / 34 89%	-	36	16 / 6 38%	-	16 / 6 38%	6 / 2 33%	4 / 4 100%	7	6
10 Ramirez	308	'94	-	0.13	3 / 0 0%	-	5	-	51 / 45 88%	-	58	15 / 7 47%	1 / 0 0%	14 / 7 50%	6 / 2 33%	3 / 2 67%	7	2
8 Sykora	296	'84	0 / 1	0.18	4 / 2 50%	-	1	-	24 / 23 96%	1 / 1 100%	32	15 / 4 27%	3 / 1 33%	12 / 3 25%	2 / 1 50%	3 / 0 0%	4	1
20 Johannsson	260	'75	1 / 0	1.25	5 / 1 20%	-	-	-	19 / 12 63%	-	27	13 / 5 38%	5 / 1 20%	8 / 4 50%	2 / 1 50%	1 / 0 0%	8	1
23 Szymczak	209	'18	-	-	-	1	-	-	3 / 3 100%	-	9	11 / 3 27%	6 / 1 17%	5 / 2 40%	-	1 / 1 100%	6	2
3 Kravets	-	'9	-	0.04	1 / 0 0%	-	-	-	3 / 2 67%	-	1	1 / 1 100%	-	1 / 1 100%	-	1 / 1 100%	-	2

Śląsk Wrocław

	INSTA T INDEX	Minuty na boisku	Bramki / asysty	xG	Strzały / celne	Faule	Faulow any	Spalona	Podania / dokładne	Podanie kluczowe	Podania przyjęte	Pojedyńki / wygrane	Pojedyńki w powietrzu	Pojedyńki na ziemi	Dryblingi / udane	Odbiory / udane	Stracone piłki	Odzyska ne piłki
1 Putnocky	262	'94	-	-	-	-	-	-	29 / 23 79%	-	14	2 / 2 100%	1 / 1 100%	1 / 1 100%	1 / 1 100%	-	4	3
4 Stiglec	245	'94	-	-	-	-	-	1	56 / 45 80%	-	31	11 / 5 45%	3 / 1 33%	8 / 4 50%	2 / 2 100%	4 / 2 50%	4	4
17 Pawelec	286	'94	-	0.07	1 / 0 0%	2	-	-	22 / 20 91%	1 / 0 0%	13	15 / 12 80%	10 / 9 90%	5 / 3 60%	-	2 / 2 100%	3	9
3 Celeban	232	'94	-	-	-	2	-	1	30 / 21 70%	-	16	8 / 5 63%	2 / 1 50%	6 / 4 67%	-	1 / 1 100%	6	7
2 Cotugno Lima	240	'94	-	-	-	1	1	-	39 / 29 74%	1 / 1 100%	21	10 / 7 70%	1 / 0 0%	9 / 7 78%	-	4 / 3 75%	7	7
37 Scalet	220	'94	-	-	-	-	-	-	33 / 27 82%	-	26	21 / 9 43%	6 / 3 50%	15 / 6 40%	1 / 0 0%	6 / 3 50%	3	5
8 Praszelik	247	'78	-	-	-	-	3	-	36 / 27 75%	2 / 0 0%	31	11 / 7 64%	2 / 1 50%	9 / 6 67%	5 / 2 40%	3 / 3 100%	6	3
10 Pawłowski	226	'78	-	0.25	2 / 1 50%	-	3	-	19 / 14 74%	-	14	8 / 4 50%	1 / 1 100%	7 / 3 43%	-	1 / 0 0%	4	4
18 Musonda	225	'69	-	0.02	1 / 0 0%	-	-	-	18 / 14 78%	-	25	13 / 4 31%	1 / 0 0%	12 / 4 33%	6 / 2 33%	2 / 2 100%	9	-
7 Pich	207	'60	-	0.13	3 / 0 0%	2	1	-	13 / 11 85%	1 / 0 0%	14	6 / 1 17%	2 / 1 50%	4 / 0 0%	1 / 0 0%	1 / 0 0%	2	1
11 Piasecki	214	'94	-	-	-	-	1	1	32 / 21 66%	3 / 0 0%	39	31 / 15 48%	16 / 7 44%	15 / 8 53%	2 / 2 100%	4 / 3 75%	12	3
28 Sobota	256	'33	-	-	-	-	1	-	12 / 10 83%	1 / 0 0%	10	5 / 4 80%	-	5 / 4 80%	2 / 2 100%	3 / 2 67%	2	-
9 Exposito Hernandez	205	'24	-	-	-	-	-	-	5 / 3 60%	-	6	8 / 4 50%	4 / 1 25%	4 / 3 75%	-	2 / 2 100%	2	1
33 Łyszczarz	224	'15	-	-	-	-	-	-	11 / 6 55%	-	8	3 / 0 0%	-	3 / 0 0%	1 / 0 0%	-	4	2
19 Janasik	222	'15	-	-	-	1	-	1	6 / 4 67%	-	7	1 / 0 0%	1 / 0 0%	-	-	-	1	-



Terminy

Atak

Posiadanie piłki przez jedną drużynę z przejściem na połowę przeciwnika.

Kontratak

Atak z gry, który rozwija się bezpośrednio po przejęciu piłki od przeciwnika. Kontratak trwa nie więcej niż 30 sekund. Prędkość ruchu do bramki przeciwnika przy tym ataku wynosi nie mniej niż 2,6 m/s.

Atak pozycyjny

Atak z gry lub ze stałych fragmentów (wyrzut z autu, rzut wolny). Pozycyjny atak trwa więcej niż 30 sekund lub prędkość ruchu drużyny do bramki przeciwnika jest mniejsza niż 2,6 m/s.

Atak po rzucie wolnym lub wyrzucie z autu

Atak po rozegraniu rzutu różnego, rzutu wolnego lub wyrzutu z autu, przy którym pierwszym lub drugim zagranieniem jest strzał na bramkę lub dośrodkowanie w pole karne.

Atak po rzucie różnym

Akcje drużyny po rozegraniu rzutu różnego aż do straty piłki lub oddalenia piłki przez drużynę przeciwnika do strefy centralnej.

Strzał

Skierowanie piłki do bramki przeciwnika mającej na celu strzelenie bramki. Rejestrowane są strzały celne (w światło bramki), niecelne (w tym strzały w słupek i w poprzeczkę), a także strzały zablokowane przez przeciwnika.

Podanie kluczowe

Podanie do partnera, który jest w sytuacji bramkowej (1 na 1, pusta bramka itd.); podanie do zawodnika, które stwarza realną szansę na zdobycie bramki; podanie które 'odcina' linię obrony w fazie ataku.

Pojedynek

Wszystkie rodzaje pojedynków na boisku. To sumaryczny wskaźnik, zawierający walkę o niekontrolowaną przez nikogo piłkę, pojedynki w powietrzu, dryblingi, odbiory oraz straty, spowodowane odbiorami przeciwnika.

Pojedynek w powietrzu

Walka o piłkę, która znajduje się powyżej poziomu ramion..

Dryblowanie

Aktywna akcja piłkarza, posiadającego piłkę próba ominięcia przeciwnika z pomocą dryblingu. Przy udanym dryblingu zawodnikowi drużyny przeciwnej rejestruje się nieudane odebranie piłki i na odwrót.

Odbiór

Aktywne działanie zawodnika, usiłującego odebrać piłkę zawodnikowi ją posiadającemu (przeciwnikowi w tej sytuacji zostaje zaliczona strata); przeciwdziałanie dryblowaniu przeciwnika również uznaje się za odbiór.

Drybling

Świadomy ruch zawodnika z piłką (przynajmniej trzy kontakty z piłką)

Nieudane przyjęcie piłki

Strata piłki bez starcia z przeciwnikiem, w wyniku nieudanej akcji..

Odzyskane piłki

Akcja piłkarza (przejęcie, przechwyt, wygrany pojedynek), która powoduje stratę piłki przez przeciwnika z dalszą możliwością prowadzenia szybkiego kontrataku.

Strata piłki

Akcja zawodnika (niedokładne podanie, przegrany pojedynek, itd.), która powoduje stratę piłki przez jego drużynę. Jeśli posiadanie piłki zakończy się faulem przeciwnika lub strzałem w światło bramki, to strata nie rejestruje się.

Tempo akcji w ataku

Liczba akcji konstruktywnych na minutę posiadania piłki.

Tempo dokładnych podań

Liczba dokładnych podań na minutę posiadania piłki

Indeks intensywności pojedynków

liczba pojedynków i przechwytyw drużyny broniącej - na minutę posiadania piłki przez przeciwnika

xG

System do oceny jakości strzałów wykonanych przez gracza lub drużynę. Liczbę expected goals oblicza się na podstawie rodzaju strzału i strefy, z której został wykonany.