



PKO Bank Polski
EKSTRAKLASA

KOLEJKA 4 09.08.19		
KONIEC MECZU		
LECH POZNAŃ	1 3	ŚLĄSK WROCŁAW
JEVTIC 15'		PICH 6' BROŹ 17'27'

RAPORT STATYSTYCZNY

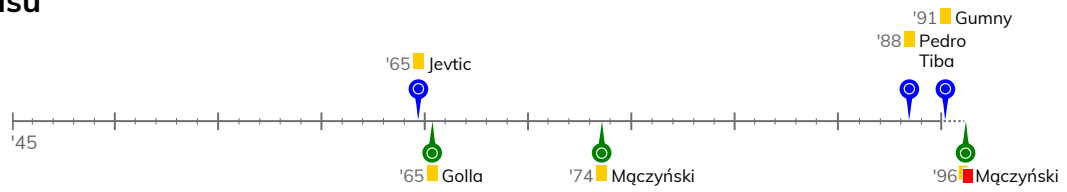
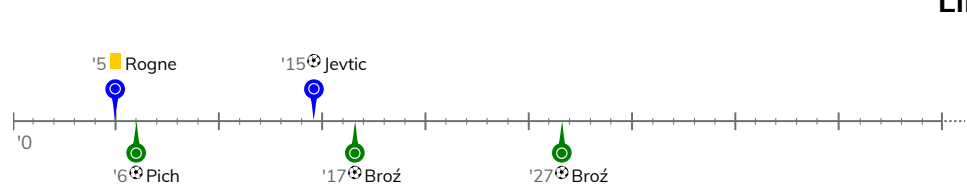


STATS

LECH POZNAŃ 1-3 ŚLĄSK WROCŁAW

Informacje o meczu

Linia czasu



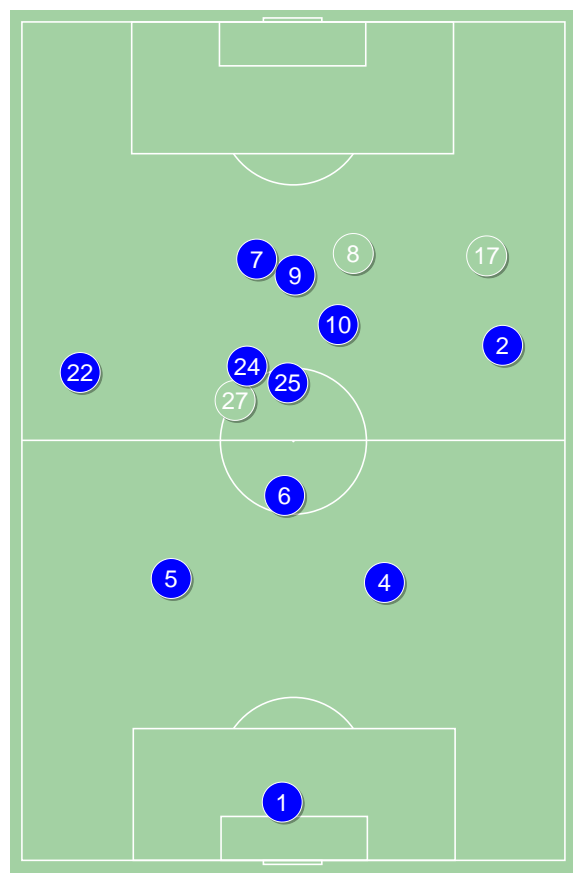
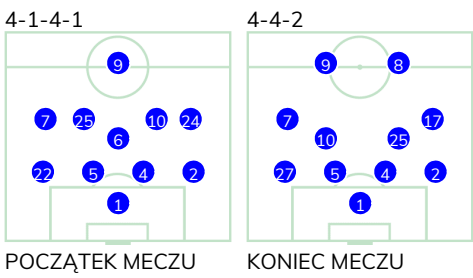
Średnie pozycje piłkarzy

Lech Poznań

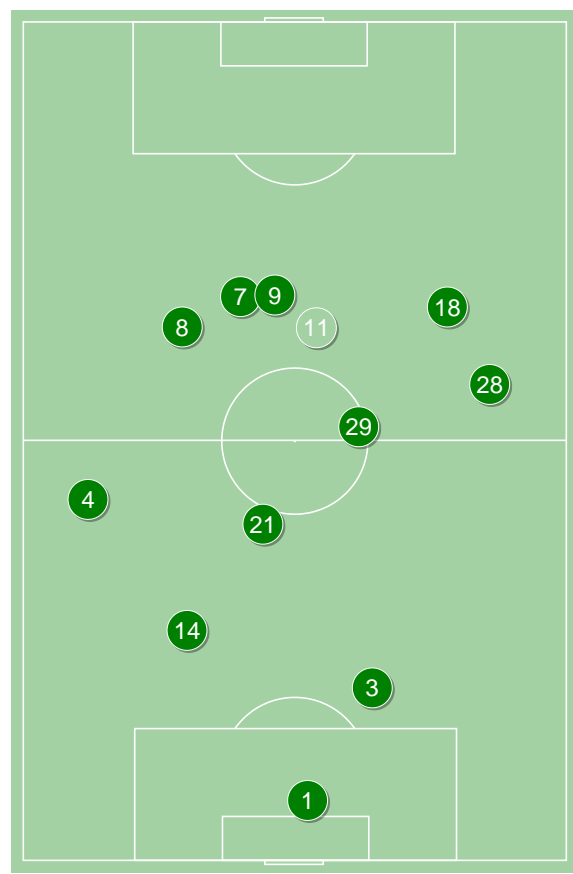
1	Van Der Hart	
22	Kostevych	'71 ▼
5	Crnomarkovic	
4	Rogne	■
2	Gumny	■
6	Muhar	'80 ▼
7	Józwiak	
25	Pedro Tiba	■
10	Jevtic	⊕ ■
24	Reis Amaral	'55 ▼
9	Gytjar	
27	Puchacz	'55 ▲
17	Makuszewski	'71 ▲
8	Tomczyk	'80 ▲

Śląsk Wrocław

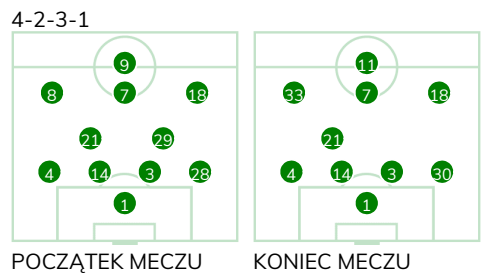
1	Putnocky	
4	Stiglec	
14	Golla	■
3	Celeban	
28	Broż	⊕ ⊕ '84 ▼
21	Łabojko	
29	Mączyński	■
8	Płacheta	'90 ▼
7	Pich	⊕
18	Musonda	
9	Exposito	'71 ▼
11	Cholewiak	'71 ▲
30	Dankowski	'84 ▲
33	Łyszczarz	'90 ▲



Lech Poznań ↑



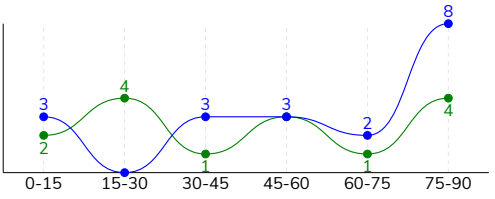
Śląsk Wrocław ↑



LECH POZNAŃ 1-3 ŚLĄSK WROCŁAW

Główne statystyki

STRZAŁY / CELNE	19 / 9	15 / 7
1 połowa	6 / 2	7 / 4
2 połowa	13 / 7	8 / 3



Strzały niecelne	7	5
Strzały przejęte	3	3
Strzały z pola karnego / celne	10 / 7	9 / 6
Średni dystans do bramki, m	19.5	20.5
Faule	15	14
Żółte / czerwone kartki	4 / 0	1 / 1
Spalone	-	1
Rzuty różne	6	2

Podania

PODANIA / DOKŁADNE	628 / 532 85%	331 / 232 70%
1 połowa	303 / 258 85%	183 / 134 73%
2 połowa	325 / 274 84%	148 / 98 66%
Podanie kluczowe	15 / 9 60%	13 / 4 31%

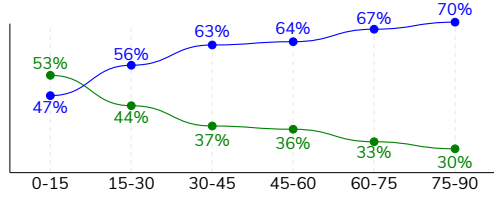
Pojedynki

POJEDYNKI	189 / 102 54%	189 / 87 46%
1 połowa	88 / 45 51%	88 / 43 49%
2 połowa	101 / 57 56%	101 / 44 44%
Pojedynki w powietrzu	52 / 32 62%	52 / 20 38%
Pojedynki na ziemi	137 / 70 51%	137 / 67 49%
Zwody / udane	45 / 23 51%	24 / 13 54%
Odbiory / udane	27 / 14 52%	56 / 33 59%
Straty / na własnej połowie	83 / 12	79 / 16
Nabycie piłki / na połowie przeciwnika	64 / 12	61 / 10

Posiadanie piłki

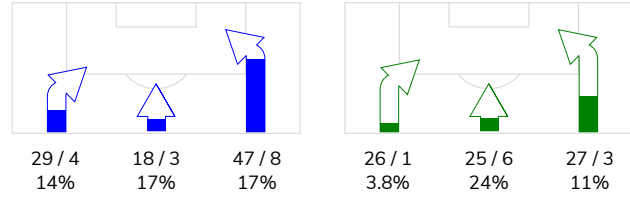
Statystyki drużyn

POSIADANIE PIŁKI	62%	38%
1 połowa	56%	44%
2 połowa	67%	33%

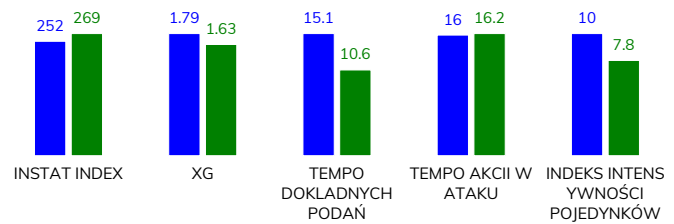


Ataki pozycyjne	79 / 13 16%	59 / 7 12%
Kontrataki	15 / 2 13%	19 / 3 16%
Stały fragment w ataku	9 / 2 22%	11 / 5 45%
Strzał z rzutu wolnego / celne	-	-
Warianty stałych fragmentów gry	3 / 0 0%	6 / 4 67%
Kombinacyjne rzuty różne	6 / 2 33%	2 / 0 0%
Rzuty karne / strzelone	-	1

STRONY ATAKU



Kluczowe indeksy występu



TOP-3 InStat Index

6 Muhar	303	28 Broż	348
25 Pedro Tiba	298	1 Putnocky	335
5 Crnomarkovic	285	7 Pich	292

TOP-3 Strzały / celne

9 Gytjar	5 / 4 80%	7 Pich	4 / 2 50%
25 Pedro Tiba	3 / 2 67%	28 Broż	2 / 2 100%
7 Józwiak	5 / 1 20%	8 Płacheta	3 / 1 33%

TOP-3 Podania

4 Rogne	86 / 75 87%	28 Broż	36 / 28 78%
6 Muhar	73 / 69 95%	1 Putnocky	36 / 26 72%
25 Pedro Tiba	85 / 68 80%	4 Stiglec	39 / 25 64%

TOP-3 Podania kluczowe

25 Pedro Tiba	6 / 4 67%	29 Mączyński	2 / 2 100%
10 Jevtic	5 / 2 40%	28 Broż	2 / 1 50%
17 Makuszewski	2 / 2 100%	18 Musonda	1 / 1 100%

TOP-3 Pojedynki

7 Józwiak	24 / 15 63%	29 Mączyński	22 / 11 50%
25 Pedro Tiba	20 / 15 75%	21 Łabojko	20 / 11 55%
6 Muhar	19 / 12 63%	7 Pich	27 / 10 37%

TOP-3 Zwody

25 Pedro Tiba	14 / 11 79%	9 Exposito	5 / 3 60%
7 Józwiak	8 / 5 63%	8 Płacheta	5 / 3 60%
22 Kostevych	4 / 2 50%	29 Mączyński	3 / 2 67%

LECH POZNAŃ 1-3 ŚLĄSK WROCŁAW

Statystyka zawodników

Lech Poznań

	INSTA T INDEX	Minuty na boisku	Bramki / asysty	xG	Strzały / celne	Faule	Faulow any	Spalony	Podania / dokładne	Podanie kluczowe	Podania przyjęte	Pojedyunki / wygrane	Pojedyunki w powietrzu	Pojedyunki na ziemi	Zwody / udane	Odbiory / udane	Strata piłki	Nabycie piłki
1 Van Der Hart	216	'100	-	-	-	-	-	-	34 / 33 97%	-	14	-	-	-	-	-	-	9
22 Kostevych	239	'72	-	-	-	1	1	-	38 / 30 79%	-	29	10 / 5 50%	4 / 2 50%	6 / 3 50%	4 / 2 50%	-	7	2
5 Crnomarkovic	285	'100	-	-	-	-	1	-	75 / 66 88%	-	56	15 / 11 73%	11 / 8 73%	4 / 3 75%	1 / 0 0%	-	5	12
4 Rogne	266	'100	-	-	-	2	2	-	86 / 75 87%	-	57	15 / 12 80%	9 / 7 78%	6 / 5 83%	-	1 / 1 100%	4	15
2 Gumny	262	'100	-	0.04	1 / 0 0%	3	-	-	56 / 47 84%	-	45	19 / 9 47%	4 / 3 75%	15 / 6 40%	-	6 / 3 50%	8	7
6 Muhar	303	'81	0 / 1	0.01	1 / 0 0%	1	-	-	73 / 69 95%	-	51	19 / 12 63%	4 / 3 75%	15 / 9 60%	-	10 / 4 40%	4	12
7 Józwiak	272	'100	-	0.58	5 / 1 20%	1	3	-	39 / 33 85%	1 / 1 100%	44	24 / 15 63%	5 / 4 80%	19 / 11 58%	8 / 5 63%	5 / 4 80%	8	-
25 Pedro Tiba	298	'100	-	0.18	3 / 2 67%	3	3	-	85 / 68 80%	6 / 4 67%	82	20 / 15 75%	2 / 2 100%	18 / 13 72%	14 / 11 79%	1 / 1 100%	12	1
10 Jevtic	249	'100	1 / 0	0.12	2 / 1 50%	2	-	-	69 / 50 72%	5 / 2 40%	69	21 / 4 19%	1 / 0 0%	20 / 4 20%	8 / 1 13%	1 / 0 0%	19	-
24 Reis Amaral	200	'56	-	0.02	1 / 0 0%	2	-	-	12 / 9 75%	1 / 0 0%	16	8 / 2 25%	1 / 0 0%	7 / 2 29%	1 / 0 0%	2 / 1 50%	7	1
9 Gytjar	237	'100	-	0.83	5 / 4 80%	-	3	-	19 / 18 95%	-	33	24 / 11 46%	10 / 2 20%	14 / 9 64%	4 / 2 50%	-	6	1
27 Puchacz	237	'43	-	-	-	-	-	-	21 / 17 81%	-	15	10 / 3 30%	1 / 1 100%	9 / 2 22%	3 / 1 33%	1 / 0 0%	2	4
17 Makuszewski	265	'27	-	0.01	1 / 1 100%	-	-	-	16 / 14 88%	2 / 2 100%	16	3 / 2 67%	-	3 / 2 67%	2 / 1 50%	-	1	-
8 Tomczyk	201	'18	-	-	-	-	-	-	5 / 3 60%	-	5	1 / 1 100%	-	1 / 1 100%	-	-	-	-

Śląsk Wrocław

	INSTA T INDEX	Minuty na boisku	Bramki / asysty	xG	Strzały / celne	Faule	Faulow any	Spalony	Podania / dokładne	Podanie kluczowe	Podania przyjęte	Pojedyunki / wygrane	Pojedyunki w powietrzu	Pojedyunki na ziemi	Zwody / udane	Odbiory / udane	Strata piłki	Nabycie piłki
1 Putnocky	335	'100	-	-	-	-	1	-	36 / 26 72%	-	7	-	-	-	-	-	4	8
4 Stiglec	245	'100	-	0.10	1 / 0 0%	-	-	-	39 / 25 64%	1 / 0 0%	17	16 / 7 44%	2 / 1 50%	14 / 6 43%	3 / 1 33%	5 / 3 60%	7	10
14 Golla	249	'100	-	0.03	1 / 1 100%	2	-	-	31 / 24 77%	-	15	15 / 10 67%	9 / 7 78%	6 / 3 50%	-	3 / 2 67%	2	5
3 Celeban	201	'100	-	-	-	2	-	-	20 / 17 85%	-	11	8 / 4 50%	1 / 1 100%	7 / 3 43%	-	2 / 1 50%	2	4
28 Broź	348	'85	2 / 0	0.09	2 / 2 100%	1	2	-	36 / 28 78%	2 / 1 50%	20	14 / 6 43%	3 / 0 0%	11 / 6 55%	2 / 0 0%	9 / 6 67%	5	9
21 Łabojko	250	'100	-	0.02	1 / 0 0%	2	2	-	31 / 22 71%	-	13	20 / 11 55%	3 / 0 0%	17 / 11 65%	-	11 / 6 55%	6	4
29 Mączyński	290	'97	0 / 1	-	-	3	2	-	31 / 24 77%	2 / 2 100%	18	22 / 11 50%	-	22 / 11 50%	3 / 2 67%	12 / 5 42%	5	11
8 Płacheta	292	'91	-	0.25	3 / 1 33%	-	1	-	27 / 19 70%	2 / 0 0%	26	15 / 8 53%	2 / 1 50%	13 / 7 54%	5 / 3 60%	3 / 2 67%	5	1
7 Pich	292	'100	1 / 0	1.07	4 / 2 50%	1	2	-	30 / 19 63%	2 / 0 0%	38	27 / 10 37%	10 / 3 30%	17 / 7 41%	2 / 1 50%	5 / 2 40%	14	2
18 Musonda	280	'100	-	0.04	2 / 1 50%	1	2	-	20 / 14 70%	1 / 1 100%	23	17 / 8 47%	3 / 1 33%	14 / 7 50%	3 / 2 67%	5 / 5 100%	4	3
9 Exposito	230	'72	-	0.03	1 / 0 0%	2	-	1	17 / 8 47%	1 / 0 0%	27	21 / 7 33%	9 / 4 44%	12 / 3 25%	5 / 3 60%	-	18	2
11 Cholewiak	216	'27	-	-	-	-	-	-	8 / 4 50%	2 / 0 0%	16	13 / 4 31%	10 / 2 20%	3 / 2 67%	1 / 1 100%	1 / 1 100%	5	2
30 Dankowski	-	'14	-	-	-	-	1	-	3 / 1 33%	-	-	1 / 1 100%	-	1 / 1 100%	-	-	1	-
33 Łyszczarz	-	'9	-	-	-	-	-	-	2 / 1 50%	-	1	-	-	-	-	-	1	-



Terminy

Atak

To posiadanie piłki przez jedną drużynę z przejściem na połowę przeciwnika.

Szybki atak (kontratak)

atak z gry, który rozwija się bezpośrednio po przejęciu piłki od przeciwnika. Szybki atak trwa nie więcej niż 30 sekund. Prędkość ruchu do bramki przeciwnika przy tym ataku wynosi nie mniej niż 2,6 m/s.

Atak pozycyjny

Atak z gry lub stałych fragmentów (aut, rzut wolny). Pozycyjny atak trwa więcej niż 30s lub prędkość ruchu drużyny do bramki przeciwnika jest mniejsza niż 2,6 m/s.

Atak z rzutu wolnego lub autu.

Atak po rozegraniu rzutu wolnego lub autu, przy którym pierwszym lub drugim działaniem jest strzał na bramkę, lub podanie w pole karne przeciwnika.

Atak z rzutu różnego.

Akcje drużyny po rozegraniu rzutu różnego aż do końca posiadania piłki lub oddalenia piłki przez drużynę przeciwnika do strefy centralnej.

Strzał

Skierowanie piłki do bramki przeciwnika mającej na względzie strzelenie bramki. Rejestrowane są strzały celne (w światło bramki), niecelne (w tym strzały w słupek i w poprzeczkę), a także strzały przejęte przez przeciwnika.

Podanie kluczowe

Podanie do partnera, który jest w sytuacji bramkowej (1 na 1, pusta bramka itd.); podanie do zawodnika, które stwarza realną szansę na zdobycie bramki; podanie które 'odcina' linię obrony w fazie ataku.

Pojedynki

Wszystkie rodzaje walki o piłkę piłkarzy na boisku. Pojedynki nie są rejestrowane dodatkowo, jest to sumaryczny wskaźnik, zawiera walkę o piłkę w neutralnym położeniu zarówno na ziemi jak i w powietrzu, dryblingi, odebrania piłki oraz utraty piłki przy odbiorach przeciwnika

Pojedynki w powietrzu

Walka o piłkę, która znajduje się powyżej poziomu ramion.

Dryblowanie

Aktywna akcja piłkarza, posiadającego piłkę próba ominięcia przeciwnika z pomocą dryblingu. Przy udanym dryblingu zawodnikowi drużyny przeciwnej rejestruje się nieudane odebranie piłki i na odwrót.

Odebranie piłki przeciwnikowi i strata piłki w walce

Aktywne działania zawodnika, usiłującego odebrać piłkę zawodnikowi posiadającemu ją (przeciwnikowi rejestruje się strata piłki poprzez odebranie); odebranie to także przeszkadzanie w dryblowaniu przeciwnikowi.

Posiadanie piłki

Ruch zawodnika z piłką (mniej niż 3 dotknięcia piłki).

Nieudane przyjęcie piłki (nieudana kontrola nad piłką)

Strata piłki bez jakiegokolwiek walki z przeciwnikiem, spowodowana przez techniczne błędy rywala.

Nabycie piłki

Akcja piłkarza (przejęcie, przechwyt, wygrany pojedynek), która powoduje stratę piłki przez przeciwnika z dalszą możliwością prowadzenia szybkiego ataku.

Strata piłki

Akcja zawodnika (niedokładne podanie, przegrany pojedynek, itd.), która powoduje stratę piłki przez jego drużynę. Jeśli posiadanie piłki zakończy się faulem przeciwnika lub strzałem w światło bramki, to strata nie rejestruje się.

Tempo akcji w ataku

Liczba akcji skierowanych na atak w momencie posiadania piłki.

Tempo dokładnych podań

Liczba dokładnych podań w momencie posiadania piłki

Indeks intensywności pojedynków

liczba pojedynków i przechwytych drużyny broniącej- na minutę -w czasie posiadania piłki przez przeciwnika

xG

System do oceny jakości strzałów wykonanych przez gracza lub drużynę. Liczbę expected goals oblicza się na podstawie rodzaju strzału i strefy, z której został wykonany.