



PKO Bank Polski  
EKSTRAKLASA

KOLEJKA 21   08.02.20		
KONIEC MECZU		
LECH POZNAŃ	3 0	RAKÓW CZĘSTOCHOWA
GYTKJAR 68' PUCHACZ 82' MODER 88'		

## RAPORT STATYSTYCZNY

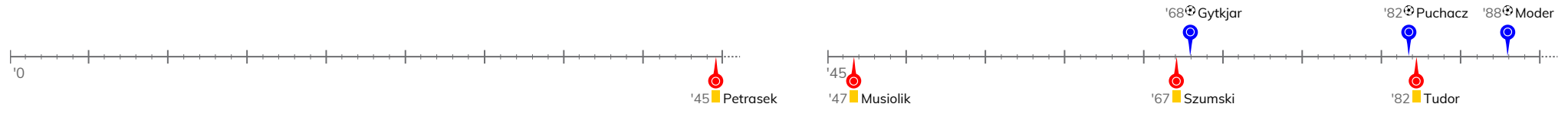


# STATS

# LECH POZNAŃ 3-0 RAKÓW CZĘSTOCHOWA

Informacje o meczu

## Linia czasu



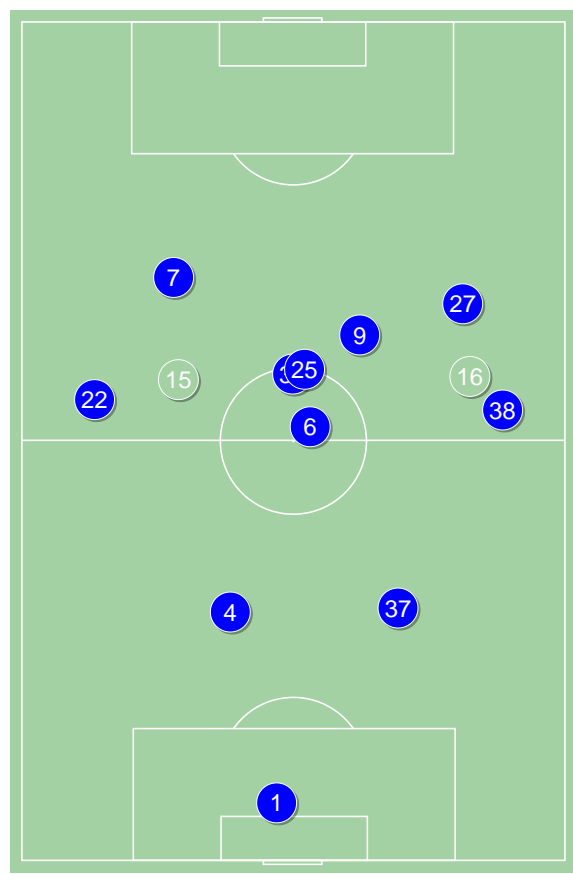
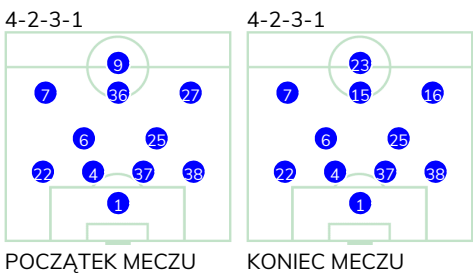
## Średnie pozycje piłkarzy

### Lech Poznań

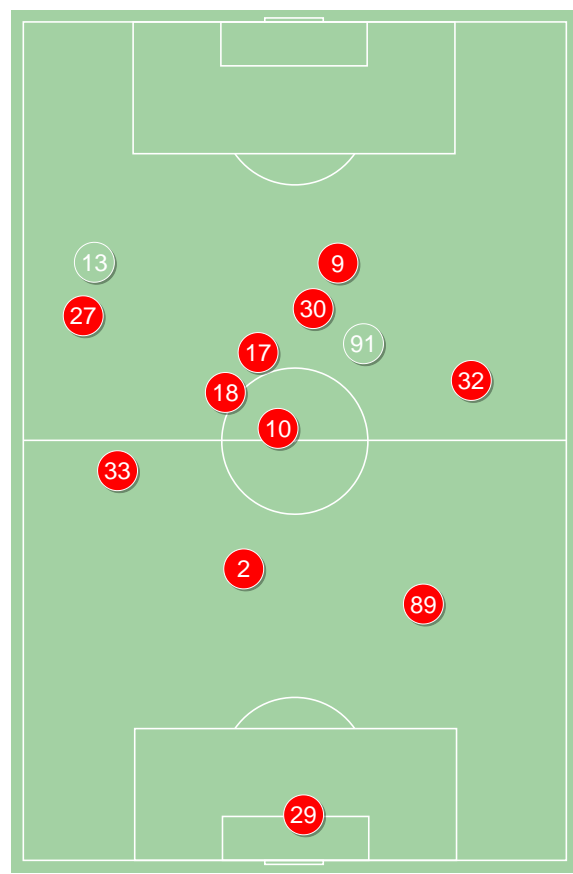
1	Van Der Hart	
22	Kostevych	
4	Rogne	
37	Satka	
38	Kaminski	
6	Muhar	
25	Pedro Tiba	
7	Jóźwiak	
36	Marchwinski	'74▼
27	Puchacz	'84▼
9	Gytjar	'90▼
15	Moder	'74▲
16	Letniowski	'84▲
23	Szymczak	'90▲

### Raków Częstochowa

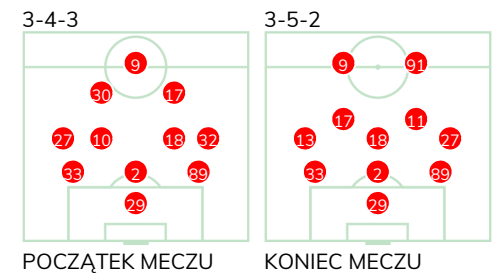
29	Szumski	
33	Jach	
2	Petrasek	
89	Mikołajewski	
27	Bartl	
10	Sapała	'77▼
18	Babenko	
32	Tudor	'84▼
30	Szczepański	'84▼
17	Schwarz	
9	Musiolik	
91	Brown Forbes	'77▲
13	Malinowski	'84▲
11	Nouvier	'84▲



Lech Poznań ↑



Raków Częstochowa ↑



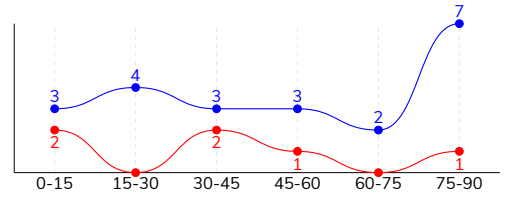
POCZĄTEK MECZU

KONIEC MECZU

# LECH POZNAŃ 3-0 RAKÓW CZĘSTOCHOWA

## Główne statystyki

STRZAŁY / CELNE	22 / 9	6 / 1
1 połowa	10 / 3	4 / 1
2 połowa	12 / 6	2 / 0



Strzały niecelne	8	4
Strzały przejęte	5	1
Strzały z pola karnego / celne	10 / 5	4 / 0
Średni dystans do bramki, m	20.2	13.8
Faule	13	12
Żółte / czerwone kartki	-	4 / 0
Spalone	-	2
Rzuty różne	8	5

## Podania

PODANIA / DOKŁADNE	586 / 503 86%	393 / 312 79%
1 połowa	340 / 291 86%	179 / 140 78%
2 połowa	246 / 212 86%	214 / 172 80%
Podanie kluczowe	13 / 7 54%	11 / 4 36%

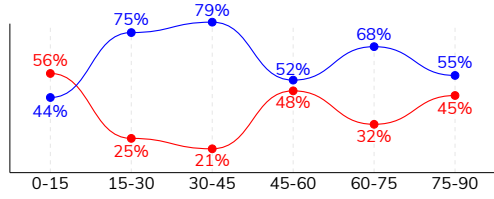
## Pojedynki

POJEDYNKI	143 / 69 48%	143 / 74 52%
1 połowa	72 / 38 53%	72 / 34 47%
2 połowa	71 / 31 44%	71 / 40 56%
Pojedynki w powietrzu	30 / 11 37%	30 / 19 63%
Pojedynki na ziemi	113 / 58 51%	113 / 55 49%
Zwody / udane	43 / 28 65%	21 / 13 62%
Odbiory / udane	27 / 14 52%	48 / 20 42%
Straty / na własnej połowie	62 / 22	71 / 13
Nabycie piłki / na połowie przeciwnika	56 / 9	48 / 13

## Posiadanie piłki

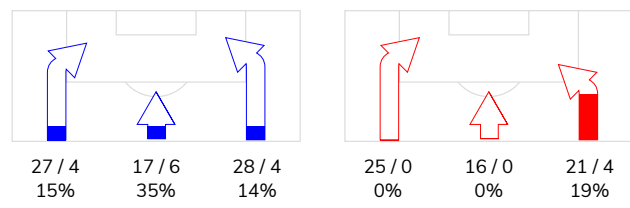
Statystyki drużyn

POSIADANIE PIŁKI	62%	38%
1 połowa	67%	33%
2 połowa	57%	43%

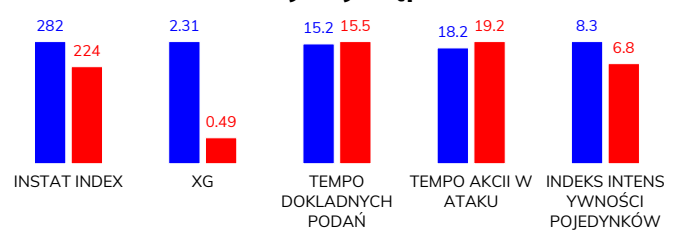


Ataki pozycyjne	58 / 9 16%	49 / 3 6%
Kontrataki	14 / 5 36%	13 / 1 8%
Stały fragment w ataku	12 / 6 50%	13 / 2 15%
Strzał z rzutu wolnego / celne	-	-
Warianty stałych fragmentów gry	3 / 2 67%	3 / 0 0%
Kombinacyjne rzuty różne	8 / 3 38%	5 / 2 40%
Rzuty karne / strzelone	1	-

## STRONY ATAKU



## Kluczowe indeksy występu



## TOP-3 InStat Index

7 Józwiak	342	2 Petrasek	268
27 Puchacz	323	18 Babenko	266
15 Moder	314	30 Szczepański	240

## TOP-3 Strzały / celne

15 Moder	3 / 3 100%	33 Jach	1 / 1 100%
27 Puchacz	4 / 2 50%	30 Szczepański	3 / 0 0%
9 Gytjar	2 / 2 100%	2 Petrasek	1 / 0 0%

## TOP-3 Podania

25 Pedro Tiba	85 / 78 92%	17 Schwarz	57 / 50 88%
22 Kostevych	81 / 63 78%	18 Babenko	55 / 45 82%
38 Kaminski	68 / 62 91%	33 Jach	40 / 35 88%

## TOP-3 Podania kluczowe

25 Pedro Tiba	5 / 4 80%	17 Schwarz	3 / 2 67%
15 Moder	2 / 2 100%	18 Babenko	3 / 1 33%
7 Józwiak	5 / 1 20%	10 Sapała	1 / 1 100%

## TOP-3 Pojedynki

7 Józwiak	25 / 17 68%	2 Petrasek	16 / 12 75%
6 Muhar	16 / 9 56%	27 Bartl	20 / 9 45%
38 Kaminski	14 / 9 64%	89 Mikołajewski	14 / 7 50%

## TOP-3 Zwody

7 Józwiak	14 / 12 86%	27 Bartl	7 / 4 57%
25 Pedro Tiba	8 / 3 38%	32 Tudor	4 / 2 50%
27 Puchacz	8 / 3 38%	11 Nouvier	2 / 2 100%

## LECH POZNAŃ 3-0 RAKÓW CZĘSTOCHOWA

## Statystyka zawodników

## Lech Poznań

	INSTA T INDEX	Minuty na boisku	Bramki / asysty	xG	Strzały / celne	Faule	Faulow any	Spalony	Podania / dokładne	Podanie kluczowe	Podania przyjęte	Pojedyunki / wygrane	Pojedyunki w powietrzu	Pojedyunki na ziemi	Zwody / udane	Odbiory / udane	Strata piłki	Nabycie piłki
1 Van Der Hart	287	'98	-	-	-	-	1	-	32 / 23 72%	-	20	-	-	-	-	-	7	3
22 Kostevych	248	'98	-	-	-	-	2	-	81 / 63 78%	-	52	12 / 7 58%	2 / 0 0%	10 / 7 70%	4 / 3 75%	-	7	5
4 Rogne	275	'98	-	-	-	2	-	-	53 / 49 92%	-	38	11 / 5 45%	5 / 2 40%	6 / 3 50%	-	1 / 1 100%	2	14
37 Satka	262	'98	-	0.22	1 / 0 0%	-	-	-	64 / 59 92%	-	48	8 / 4 50%	4 / 2 50%	4 / 2 50%	-	-	1	9
38 Kaminski	261	'98	-	0.02	1 / 0 0%	2	-	-	68 / 62 91%	-	46	14 / 9 64%	3 / 2 67%	11 / 7 64%	3 / 3 100%	4 / 1 25%	2	5
6 Muhar	305	'98	-	0.09	3 / 1 33%	1	-	-	62 / 56 90%	-	52	16 / 9 56%	4 / 2 50%	12 / 7 58%	2 / 2 100%	8 / 4 50%	6	10
25 Pedro Tiba	307	'98	-	0.14	4 / 0 0%	1	3	-	85 / 78 92%	5 / 4 80%	85	14 / 5 36%	-	14 / 5 36%	8 / 3 38%	3 / 2 67%	8	3
7 Józwiak	342	'98	0 / 1	0.08	2 / 0 0%	-	3	-	51 / 38 75%	5 / 1 20%	52	25 / 17 68%	4 / 1 25%	21 / 16 76%	14 / 12 86%	4 / 3 75%	9	2
36 Marchwinski	235	'75	-	0.30	2 / 1 50%	3	-	-	30 / 25 83%	-	34	8 / 2 25%	1 / 0 0%	7 / 2 29%	3 / 1 33%	-	6	1
27 Puchacz	323	'85	1 / 0	0.21	4 / 2 50%	1	1	-	24 / 20 83%	1 / 0 0%	34	18 / 6 33%	1 / 0 0%	17 / 6 35%	8 / 3 38%	4 / 2 50%	7	1
9 Gytjar	272	'91	1 / 1	1.05	2 / 2 100%	1	1	-	12 / 8 67%	-	17	12 / 3 25%	5 / 1 20%	7 / 2 29%	1 / 1 100%	2 / 0 0%	6	2
15 Moder	314	'23	1 / 0	0.20	3 / 3 100%	-	-	-	17 / 15 88%	2 / 2 100%	19	2 / 1 50%	1 / 1 100%	1 / 0 0%	-	-	-	-
16 Letniowski	241	'12	-	-	-	1	-	-	5 / 5 100%	-	4	3 / 1 33%	-	3 / 1 33%	-	1 / 1 100%	1	1
23 Szymczak	-	'6	-	-	-	1	-	-	2 / 2 100%	-	2	-	-	-	-	-	-	-

## Raków Częstochowa

	INSTA T INDEX	Minuty na boisku	Bramki / asysty	xG	Strzały / celne	Faule	Faulow any	Spalony	Podania / dokładne	Podanie kluczowe	Podania przyjęte	Pojedyunki / wygrane	Pojedyunki w powietrzu	Pojedyunki na ziemi	Zwody / udane	Odbiory / udane	Strata piłki	Nabycie piłki
29 Szumski	173	'98	-	-	-	1	-	-	22 / 17 77%	-	6	1 / 0 0%	1 / 0 0%	-	-	-	3	5
33 Jach	224	'98	-	0.04	1 / 1 100%	-	-	1	40 / 35 88%	-	31	10 / 5 50%	1 / 0 0%	9 / 5 56%	-	4 / 3 75%	5	6
2 Petrasek	268	'98	-	0.21	1 / 0 0%	-	4	-	31 / 21 68%	-	19	16 / 12 75%	10 / 8 80%	6 / 4 67%	1 / 1 100%	4 / 2 50%	4	7
89 Mikołajewski	205	'98	-	-	-	2	-	-	27 / 21 78%	-	15	14 / 7 50%	3 / 2 67%	11 / 5 45%	1 / 1 100%	7 / 2 29%	2	6
27 Bartl	228	'98	-	-	-	1	-	1	35 / 27 77%	1 / 0 0%	32	20 / 9 45%	4 / 3 75%	16 / 6 38%	7 / 4 57%	4 / 0 0%	8	5
10 Sapała	220	'78	-	-	-	-	-	-	41 / 34 83%	1 / 1 100%	25	12 / 5 42%	-	12 / 5 42%	1 / 0 0%	7 / 3 43%	8	7
18 Babenko	266	'98	-	-	-	3	1	-	55 / 45 82%	3 / 1 33%	46	8 / 6 75%	-	8 / 6 75%	1 / 1 100%	4 / 2 50%	5	5
32 Tudor	227	'85	-	-	-	3	1	-	32 / 20 63%	3 / 0 0%	26	14 / 6 43%	-	14 / 6 43%	4 / 2 50%	5 / 2 40%	10	4
30 Szczepański	240	'85	-	0.11	3 / 0 0%	-	3	-	27 / 24 89%	-	36	14 / 5 36%	3 / 0 0%	11 / 5 45%	2 / 1 50%	4 / 3 75%	4	-
17 Schwarz	237	'98	-	-	-	1	1	-	57 / 50 88%	3 / 2 67%	44	10 / 6 60%	2 / 1 50%	8 / 5 63%	1 / 1 100%	4 / 2 50%	8	2
9 Musiolik	191	'98	-	0.13	1 / 0 0%	1	2	-	8 / 4 50%	-	15	14 / 7 50%	5 / 4 80%	9 / 3 33%	-	2 / 0 0%	9	-
91 Brown Forbes	192	'19	-	-	-	-	-	-	8 / 7 88%	-	8	3 / 1 33%	1 / 1 100%	2 / 0 0%	-	1 / 0 0%	2	-
13 Malinowski	-	'12	-	-	-	-	-	-	5 / 4 80%	-	4	1 / 0 0%	-	1 / 0 0%	1 / 0 0%	-	1	1
11 Nouvier	238	'12	-	-	-	-	1	-	5 / 3 60%	-	5	6 / 5 83%	-	6 / 5 83%	2 / 2 100%	2 / 1 50%	2	-



## LECH POZNAŃ 3-0 RAKÓW CZĘSTOCHOWA

## Terminy

**Atak**

To posiadanie piłki przez jedną drużynę z przejściem na połowę przeciwnika.

**Szybki atak (kontratak)**

atak z gry, który rozwija się bezpośrednio po przejęciu piłki od przeciwnika. Szybki atak trwa nie więcej niż 30 sekund. Prędkość ruchu do bramki przeciwnika przy tym ataku wynosi nie mniej niż 2,6 m/s.

**Atak pozycyjny**

Atak z gry lub stałych fragmentów (aut, rzut wolny). Pozycyjny atak trwa więcej niż 30s lub prędkość ruchu drużyny do bramki przeciwnika jest mniejsza niż 2,6 m/s.

**Atak z rzutu wolnego lub autu.**

Atak po rozegraniu rzutu wolnego lub autu, przy którym pierwszym lub drugim działaniem jest strzał na bramkę, lub podanie w pole karne przeciwnika.

**Atak z rzutu różnego.**

Akcje drużyny po rozegraniu rzutu różnego aż do końca posiadania piłki lub oddalenia piłki przez drużynę przeciwnika do strefy centralnej.

**Strzał**

Skierowanie piłki do bramki przeciwnika mającej na względzie strzelenie bramki. Rejestrowane są strzały celne (w światło bramki), niecelne (w tym strzały w słupek i w poprzeczkę), a także strzały przejęte przez przeciwnika.

**Podanie kluczowe**

Podanie do partnera, który jest w sytuacji bramkowej (1 na 1, pusta bramka itd.); podanie do zawodnika, które stwarza realną szansę na zdobycie bramki; podanie które 'odcina' linię obrony w fazie ataku.

**Pojedynki**

Wszystkie rodzaje walki o piłkę piłkarzy na boisku. Pojedynki nie są rejestrowane dodatkowo, jest to sumaryczny wskaźnik, zawiera walkę o piłkę w neutralnym położeniu zarówno na ziemi jak i w powietrzu, dryblingi, odebrania piłki oraz utraty piłki przy odbiorach przeciwnika

**Pojedynki w powietrzu**

Walka o piłkę, która znajduje się powyżej poziomu ramion.

**Dryblowanie**

Aktywna akcja piłkarza, posiadającego piłkę próba ominięcia przeciwnika z pomocą dryblingu. Przy udanym dryblingu zawodnikowi drużyny przeciwnej rejestruje się nieudane odebranie piłki i na odwrót.

**Odbiory**

Aktywne działanie zawodnika, usiłującego odebrać piłkę zawodnikowi posiadającemu ją (przeciwnikowi rejestruje się stratę piłki poprzez odebranie); odebranie to także przeszkadzanie w dryblowaniu przeciwnikowi.

**Posiadanie piłki**

Ruch zawodnika z piłką (mniej niż 3 dotknięcia piłki).

**Nieudane przyjęcie piłki (nieudana kontrola nad piłką)**

Strata piłki bez jakiegokolwiek walki z przeciwnikiem, spowodowana przez techniczne błędy rywala.

**Nabycie piłki**

Akcja piłkarza (przejęcie, przechwyt, wygrany pojedynek), która powoduje stratę piłki przez przeciwnika z dalszą możliwością prowadzenia szybkiego ataku.

**Strata piłki**

Akcja zawodnika (nieodkładne podanie, przegrany pojedynek, itd.), która powoduje stratę piłki przez jego drużynę. Jeśli posiadanie piłki zakończy się faulem przeciwnika lub strzałem w światło bramki, to strata nie rejestruje się.

**Tempo akcji w ataku**

Liczba akcji skierowanych na atak w momencie posiadania piłki.

**Tempo dokładnych podań**

Liczba dokładnych podań w momencie posiadania piłki

**Indeks intensywności pojedynków**

liczba pojedynków i przechwytych drużyny broniącej- na minutę -w czasie posiadania piłki przez przeciwnika

**xG**

System do oceny jakości strzałów wykonanych przez gracza lub drużynę. Liczbę expected goals oblicza się na podstawie rodzaju strzału i strefy, z której został wykonany.