



PKO Bank Polski
EKSTRAKLASA

KOLEJKA 5 16.12.20		
KONIEC MECZU		
LECH POZNAŃ	0 4	POGOŃ SZCZECIN
		PAUCK ROGNE 2' (SAM.) KOWALCZYK 39' DRYGAS 45+7' TOMAS PODSTAWSKI 90+1'

RAPORT STATYSTYCZNY

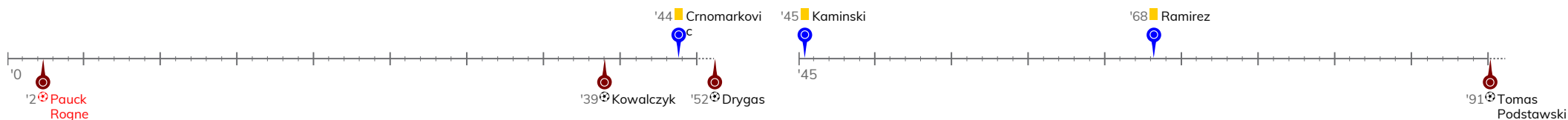


STATS

LECH POZNAŃ 0-4 POGOŃ SZCZECIN

Informacje o meczu

Linia czasu



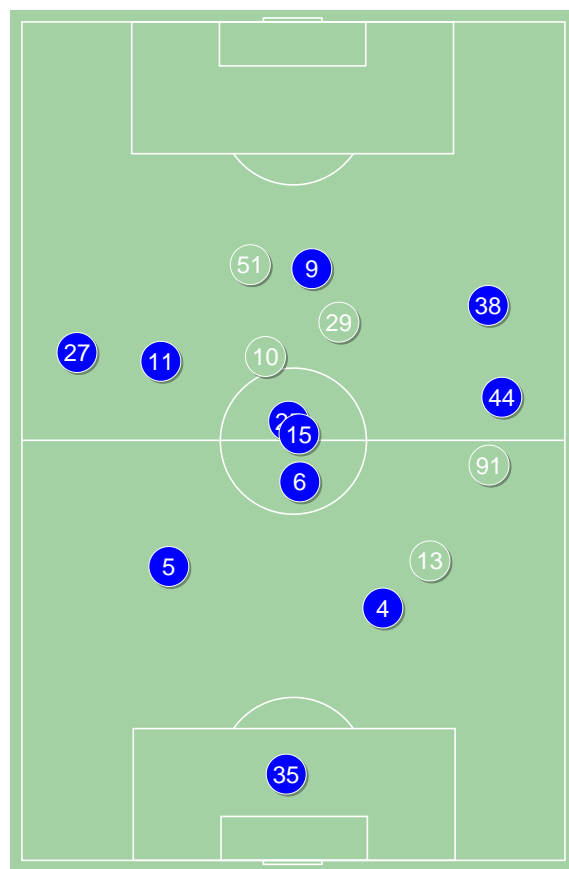
Średnie pozycje piłkarzy

Lech Poznań

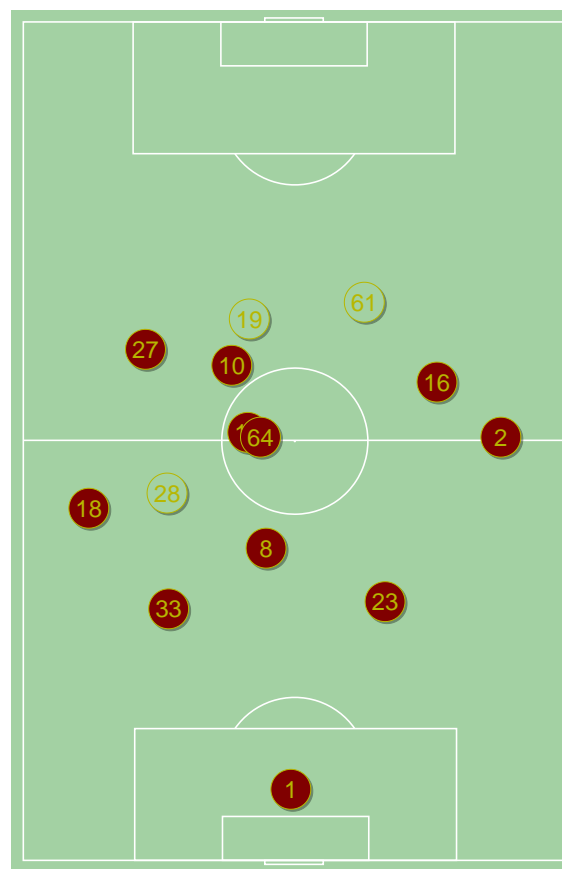
35	Bednarek		
27	Puchacz		
5	Crnomarkovic	■	
4	Pauck Rogne	⊕	'43 ▼
44	Czerwiński		
6	Muhar		'46 ▼
15	Moder		
11	Marchwinski		
25	Pedro Tiba		'66 ▼
38	Kaminski	■	'66 ▼
9	Ishak		'46 ▼
13	Dejewski		'43 ▲
10	Ramirez	■	'46 ▲
51	Sobol		'46 ▲
29	Awwad		'66 ▲
91	Butko		'66 ▲

Pogoń Szczecin

1	Stipica		
18	Kucharczyk		
33	Malec		
23	Zech		
2	Bartkowski		
8	Dąbrowski		
27	Kowalczyk	⊕	'92 ▼
14	Drygas	⊕	'79 ▼
64	Kozłowski		'71 ▼
16	Hostikka		'79 ▼
10	Zahovic		'71 ▼
61	Smolinski		'71 ▲
19	Benedyczak		'71 ▲
9	Fraczczak		'79 ▲
28	Tomasz Podstawski	⊕	'79 ▲
6	Mruk		'92 ▲



Lech Poznań ↑



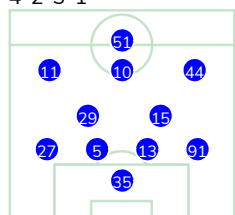
Pogoń Szczecin ↑

4-2-3-1



POCZĄTEK MECZU

4-2-3-1



KONIEC MECZU

4-1-4-1



POCZĄTEK MECZU

4-1-4-1

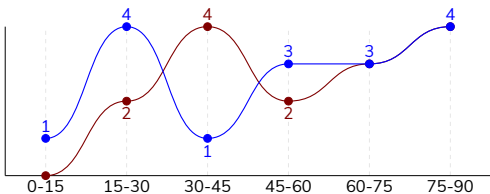


KONIEC MECZU

LECH POZNAŃ 0-4 POGOŃ SZCZECIN

Główne statystyki

STRZAŁY / CELNE	16 / 6	15 / 10
1. połowa	6 / 3	6 / 4
2. połowa	10 / 3	9 / 6



Strzały niecelne	3	2
Strzały zablokowane	7	3
Strzały z pola karnego / celne	9 / 5	13 / 9
Średni dystans do bramki, m	16.9	13.5
Faule	13	20
Żółte / czerwone kartki	3 / 0	-
Spalone	1	3
Rzuty różne	4	7

Podania

PODANIA / DOKŁADNE	612 / 544 89%	405 / 338 83%
1. połowa	303 / 269 89%	240 / 207 86%
2. połowa	309 / 275 89%	165 / 131 79%
Podanie kluczowe	15 / 6 40%	20 / 12 60%

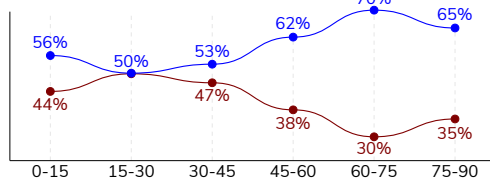
Pojedyнки

POJEDYŃKI	142 / 70 49%	142 / 72 51%
1. połowa	65 / 32 49%	65 / 33 51%
2. połowa	77 / 38 49%	77 / 39 51%
Pojedyнки w powietrzu	34 / 19 56%	34 / 15 44%
Pojedyнки na ziemi	108 / 51 47%	108 / 57 53%
Dryblingi / udane	22 / 14 64%	27 / 17 63%
Odbiory / udane	32 / 15 47%	30 / 16 53%
Straty / na własnej połowie	68 / 10	62 / 26
Odzyskane piłki / na połowie przeciwnika	42 / 16	59 / 8

Posiadanie piłki

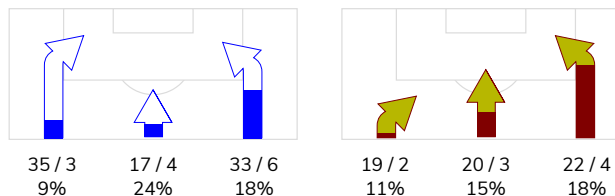
Statystyki drużyn

POSIADANIE PIŁKI	59%	41%
1. połowa	53%	47%
2. połowa	65%	35%

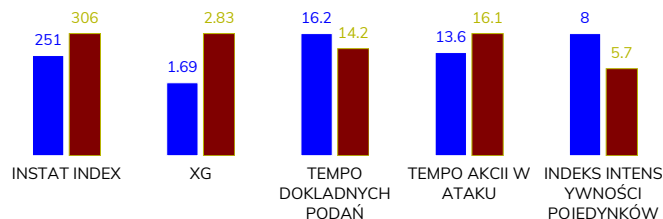


Ataki pozycyjne	76 / 11 14%	46 / 6 13%
Kontrataki	9 / 2 22%	15 / 3 20%
Ataki ze stałych fragmentów	9 / 2 22%	11 / 6 55%
Strzały z rzutów wolnych / celne	1 / 0 0%	-
Warianty rzutów wolnych	2 / 1 50%	3 / 1 33%
Rzuty różne	4 / 0 0%	7 / 4 57%
Rzuty karne / strzelone	-	1

STRONY ATAKU



Kluczowe indeksy występu



TOP-3 InStat Index

27 Puchacz	329	27 Kowalczyk	383
25 Pedro Tiba	291	64 Kozłowski	359
5 Crnomarkovic	280	1 Stipica	351

TOP-3 Strzały / celne

15 Moder	3 / 1 33%	14 Drygas	4 / 3 75%
9 Ishak	2 / 1 50%	27 Kowalczyk	3 / 2 67%
10 Ramirez	2 / 1 50%	10 Zahovic	2 / 1 50%

TOP-3 Podania

44 Czerwiński	72 / 67 93%	8 Dąbrowski	56 / 51 91%
5 Crnomarkovic	74 / 66 89%	33 Malec	42 / 40 95%
15 Moder	70 / 60 86%	23 Zech	42 / 35 83%

TOP-3 Podania kluczowe

25 Pedro Tiba	3 / 2 67%	18 Kucharczyk	4 / 4 100%
38 Kaminski	3 / 2 67%	64 Kozłowski	4 / 2 50%
15 Moder	3 / 1 33%	27 Kowalczyk	3 / 1 33%

TOP-3 Pojedynki

5 Crnomarkovic	18 / 14 78%	64 Kozłowski	19 / 11 58%
27 Puchacz	19 / 12 63%	2 Bartkowski	16 / 9 56%
15 Moder	23 / 9 39%	18 Kucharczyk	12 / 8 67%

TOP-3 Dryblingi

27 Puchacz	9 / 7 78%	64 Kozłowski	7 / 5 71%
15 Moder	3 / 1 33%	28 Tomasz Podstawski	3 / 3 100%
5 Crnomarkovic	2 / 1 50%	14 Drygas	6 / 2 33%



LECH POZNAŃ 0-4 POGOŃ SZCZECIN

Terminy

Atak

Posiadanie piłki przez jedną drużynę z przejściem na połowę przeciwnika.

Kontratak

Atak z gry, który rozwija się bezpośrednio po przejęciu piłki od przeciwnika. Kontratak trwa nie więcej niż 30 sekund. Prędkość ruchu do bramki przeciwnika przy tym ataku wynosi nie mniej niż 2,6 m/s.

Atak pozycyjny

Atak z gry lub ze stałych fragmentów (wyrzut z autu, rzut wolny). Pozycyjny atak trwa więcej niż 30 sekund lub prędkość ruchu drużyny do bramki przeciwnika jest mniejsza niż 2,6 m/s.

Atak po rzucie wolnym lub wyrzucie z autu

Atak po rozegraniu rzutu różnego, rzutu wolnego lub wyrzutu z autu, przy którym pierwszym lub drugim zagranieniem jest strzał na bramkę lub dośrodkowanie w pole karne.

Atak po rzucie różnym

Akcje drużyny po rozegraniu rzutu różnego aż do straty piłki lub oddalenia piłki przez drużynę przeciwnika do strefy centralnej.

Strzał

Skierowanie piłki do bramki przeciwnika mającej na celu strzelenie bramki. Rejestrowane są strzały celne (w światło bramki), niecelne (w tym strzały w słupek i w poprzeczkę), a także strzały zablokowane przez przeciwnika.

Podanie kluczowe

Podanie do partnera, który jest w sytuacji bramkowej (1 na 1, pusta bramka itd.); podanie do zawodnika, które stwarza realną szansę na zdobycie bramki; podanie które 'odcina' linię obrony w fazie ataku.

Pojedynek

Wszystkie rodzaje pojedynków na boisku. To sumaryczny wskaźnik, zawierający walkę o niekontrolowaną przez nikogo piłkę, pojedynki w powietrzu, dryblingi, odbiory oraz straty, spowodowane odbiorami przeciwnika.

Pojedynek w powietrzu

Walka o piłkę, która znajduje się powyżej poziomu ramion..

Dryblowanie

Aktywna akcja piłkarza, posiadającego piłkę próba ominięcia przeciwnika z pomocą dryblingu. Przy udanym dryblingu zawodnikowi drużyny przeciwnej rejestruje się nieudane odebranie piłki i na odwrót.

Odbiór

Aktywne działanie zawodnika, usiłującego odebrać piłkę zawodnikowi ją posiadającemu (przeciwnikowi w tej sytuacji zostaje zaliczona strata); przeciwdziałanie dryblowaniu przeciwnika również uznaje się za odbiór.

Drybling

Świadomy ruch zawodnika z piłką (przynajmniej trzy kontakty z piłką)

Nieudane przyjęcie piłki

Strata piłki bez starcia z przeciwnikiem, w wyniku nieudanej akcji..

Odzyskane piłki

Akcja piłkarza (przejęcie, przechwyt, wygrany pojedynek), która powoduje stratę piłki przez przeciwnika z dalszą możliwością prowadzenia szybkiego kontrataku.

Strata piłki

Akcja zawodnika (niedokładne podanie, przegrany pojedynek, itd.), która powoduje stratę piłki przez jego drużynę. Jeśli posiadanie piłki zakończy się faulem przeciwnika lub strzałem w światło bramki, to strata nie rejestruje się.

Tempo akcji w ataku

Liczba akcji konstruktywnych na minutę posiadania piłki.

Tempo dokładnych podań

Liczba dokładnych podań na minutę posiadania piłki

Indeks intensywności pojedynków

liczba pojedynków i przechwytych drużyny broniącej - na minutę posiadania piłki przez przeciwnika

xG

System do oceny jakości strzałów wykonanych przez gracza lub drużynę. Liczbę expected goals oblicza się na podstawie rodzaju strzału i strefy, z której został wykonany.