



PKO Bank Polski
EKSTRAKLASA

KOLEJKA 12 06.12.20		
KONIEC MECZU		
LECH POZNAŃ	4 0	PODBESKIDZIE BIELSKO-BIAŁA
PAUCK ROGNE 31' ISHAK 45' PEDRO TIBA 47' RAMIREZ 53'		

RAPORT STATYSTYCZNY

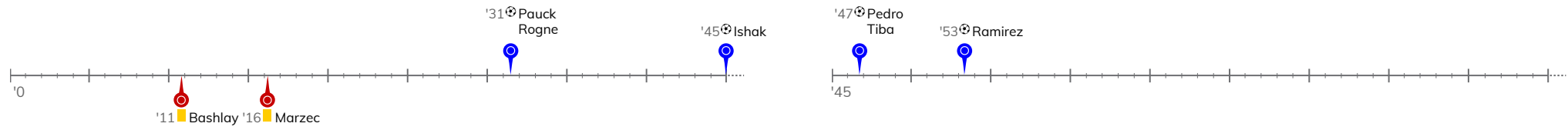


STATS

LECH POZNAŃ 4-0 PODBESKIDZIE BIELSKO-BIAŁA

Informacje o meczu

Linia czasu



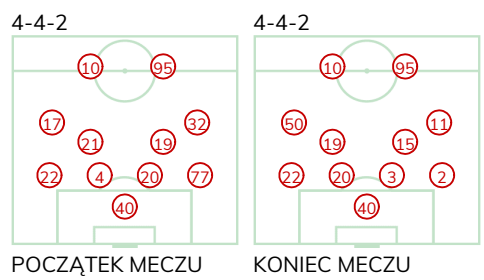
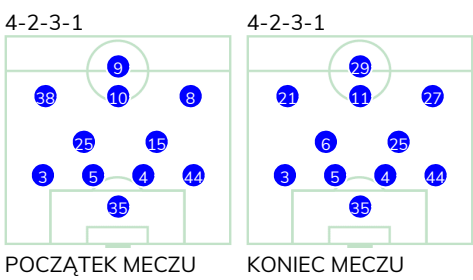
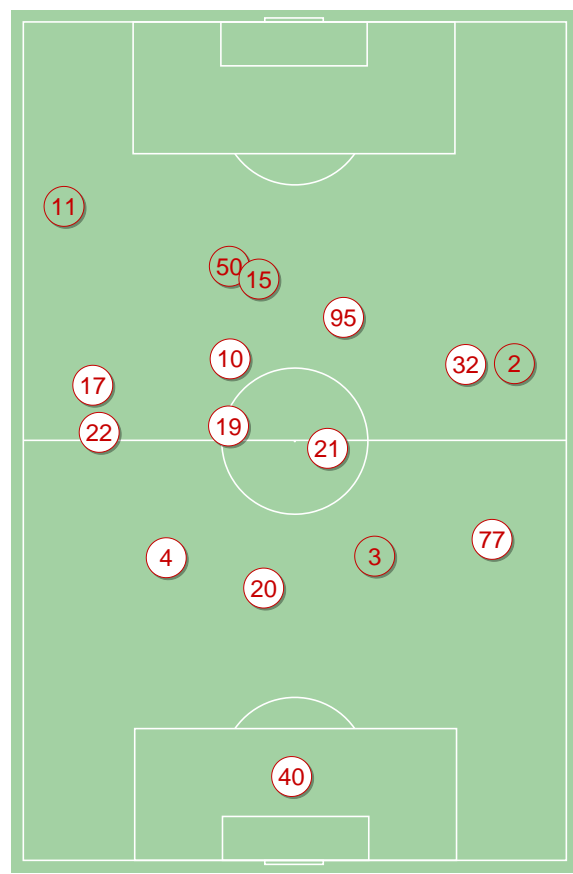
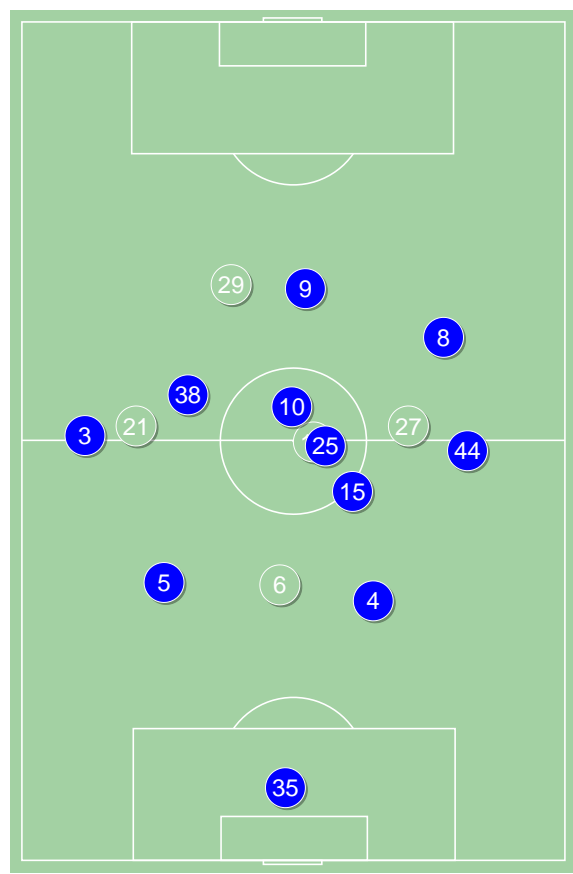
Średnie pozycje piłkarzy

Lech Poznań

35	Bednarek	
3	Kravets	
5	Crnomarkovic	
4	Pauck Rogne	⊕
44	Czerwiński	
25	Pedro Tiba	⊕
15	Moder	'82 ▼
38	Kaminski	'59 ▼
10	Ramirez	⊕ '72 ▼
8	Sykora	'59 ▼
9	Ishak	⊕ '59 ▼
27	Puchacz	'59 ▲
21	Skoras	'59 ▲
29	Awwad	'59 ▲
11	Marchwinski	'72 ▲
6	Muhar	'82 ▲

Podbeskidzie Bielsko-Biała

40	Peskovic	
22	Gach	
4	Rundic	'52 ▼
20	Bashlay	'76 ▼
77	Gutowski	'76 ▼
21	Kocsis	'76 ▼
19	Rzuchowski	
17	Marzec	'63 ▼
32	Myakushko	'63 ▼
10	Ubbink	
95	Rogin	
3	Komor	'52 ▲
11	Sierpina	'63 ▲
50	Sitek	'63 ▲
2	Modelski	'76 ▲
15	Bieronski	'76 ▲



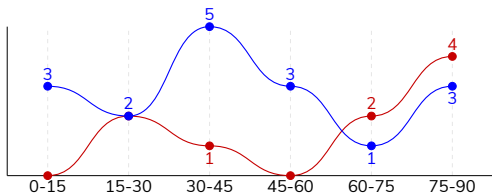
Lech Poznań ↑

Podbeskidzie Bielsko-Biała ↑

LECH POZNAŃ 4-0 PODBESKIDZIE BIELSKO-BIAŁA

Główne statystyki

STRZAŁY / CELNE	17 / 9	9 / 3
1. połowa	10 / 5	3 / 0
2. połowa	7 / 4	6 / 3



Strzały niecelne	5	3
Strzały zablokowane	3	3
Strzały z pola karnego / celne	12 / 6	3 / 3
Średni dystans do bramki, m	15.3	24.1
Faule	11	12
Żółte / czerwone kartki	-	2 / 0
Spalone	2	1
Rzuty różne	9	3

Podania

PODANIA / DOKŁADNE	528 / 440 83%	390 / 318 82%
1. połowa	276 / 231 84%	189 / 155 82%
2. połowa	252 / 209 83%	201 / 163 81%
Podanie kluczowe	14 / 8 57%	3 / 2 67%

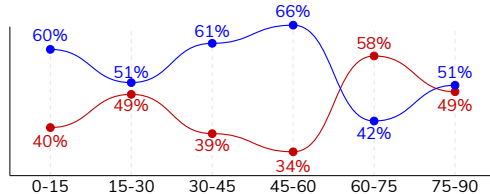
Pojedynki

POJEDYNKI	154 / 84 55%	154 / 70 45%
1. połowa	76 / 40 53%	76 / 36 47%
2. połowa	78 / 44 56%	78 / 34 44%
Pojedynki w powietrzu	39 / 19 49%	39 / 20 51%
Pojedynki na ziemi	115 / 65 57%	115 / 50 43%
Dryblingi / udane	32 / 25 78%	34 / 21 62%
Odbiory / udane	45 / 24 53%	34 / 9 26%
Straty / na własnej połowie	64 / 17	69 / 19
Odzyskane piłki / na połowie przeciwnika	54 / 10	50 / 13

Posiadanie piłki

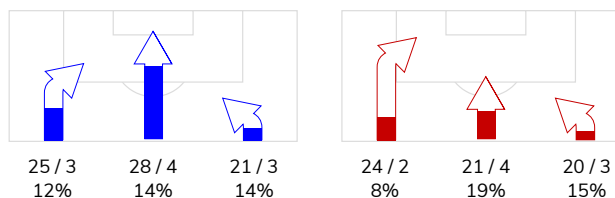
Statystyki drużyn

POSIADANIE PIŁKI	55%	45%
1. połowa	58%	42%
2. połowa	51%	49%

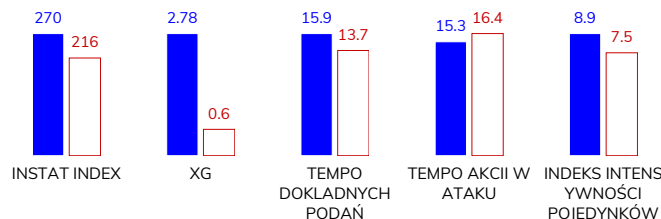


Ataki pozycyjne	59 / 4 7%	56 / 8 14%
Kontrataki	15 / 6 40%	9 / 1 11%
Ataki ze stałych fragmentów	11 / 6 55%	8 / 0 0%
Strzały z rzutów wolnych / celne	-	-
Warianty rzutów wolnych	2 / 1 50%	5 / 0 0%
Rzuty różne	9 / 5 56%	3 / 0 0%
Rzuty karne / strzelone	-	-

STRONY ATAKU



Kluczowe indeksy występu



TOP-3 InStat Index



10 Ramirez	381	40 Peskovic	238
9 Ishak	352	15 Bieronski	236
25 Pedro Tiba	333	3 Komor	231



TOP-3 Strzały / celne



15 Moder	3 / 3 100%	15 Bieronski	3 / 2 67%
25 Pedro Tiba	3 / 2 67%	3 Komor	1 / 1 100%
10 Ramirez	2 / 1 50%	21 Kocsis	1 / 0 0%



TOP-3 Podania



4 Pauck Rogne	68 / 61 90%	22 Gach	53 / 43 81%
5 Crnomarkovic	60 / 56 93%	21 Kocsis	47 / 39 83%
25 Pedro Tiba	68 / 49 72%	19 Rzuchowski	36 / 31 86%



TOP-3 Podania kluczowe



10 Ramirez	5 / 3 60%	32 Myakushko	1 / 1 100%
44 Czerwiński	2 / 2 100%	21 Kocsis	1 / 1 100%
25 Pedro Tiba	3 / 1 33%	22 Gach	1 / 0 0%



TOP-3 Pojedynki



25 Pedro Tiba	17 / 12 71%	95 Roginic	22 / 10 45%
10 Ramirez	16 / 11 69%	21 Kocsis	23 / 8 35%
5 Crnomarkovic	15 / 11 73%	20 Bashlay	14 / 8 57%



TOP-3 Dryblingi



10 Ramirez	7 / 6 86%	21 Kocsis	6 / 4 67%
25 Pedro Tiba	5 / 4 80%	19 Rzuchowski	6 / 3 50%
21 Skoras	3 / 3 100%	50 Sitek	4 / 3 75%

LECH POZNAŃ 4-0 PODBESKIDZIE BIELSKO-BIAŁA

Statystyki zawodników

Lech Poznań

	INSTA T INDEX	Minuty na boisku	Bramki / asysty	xG	Strzały / celne	Faule	Faulow any	Spalon e	Podania / dokładne	Podanie kluczowe	Podania przyjęte	Pojedynki / wygrane	Pojedynki w powietrzu	Pojedynki na ziemi	Dryblingi / udane	Odbiory / udane	Stracone piłki	Odzyska ne piłki
35 Bednarek	288	'97	-	-	-	-	-	-	41 / 37 90%	-	26	-	-	-	-	-	1	6
3 Kravets	226	'97	-	0.44	1 / 0 0%	3	-	-	42 / 29 69%	-	32	8 / 4 50%	2 / 2 100%	6 / 2 33%	1 / 0 0%	2 / 1 50%	10	4
5 Crnomarkovic	278	'97	-	0.32	2 / 0 0%	1	-	-	60 / 56 93%	-	51	15 / 11 73%	10 / 7 70%	5 / 4 80%	1 / 1 100%	1 / 1 100%	1	5
4 Paucr Rogne	308	'97	1 / 0	0.50	1 / 1 100%	1	-	-	68 / 61 90%	-	55	7 / 5 71%	4 / 2 50%	3 / 3 100%	1 / 1 100%	1 / 1 100%	3	8
44 Czerwiński	303	'97	0 / 1	-	-	-	2	-	55 / 45 82%	2 / 2 100%	33	11 / 9 82%	3 / 1 33%	8 / 8 100%	2 / 2 100%	2 / 2 100%	7	6
25 Pedro Tiba	333	'97	1 / 0	0.20	3 / 2 67%	-	-	-	68 / 49 72%	3 / 1 33%	61	17 / 12 71%	1 / 1 100%	16 / 11 69%	5 / 4 80%	6 / 4 67%	9	3
15 Moder	251	'83	-	0.10	3 / 3 100%	4	1	-	45 / 38 84%	1 / 0 0%	40	21 / 7 33%	4 / 2 50%	17 / 5 29%	3 / 2 67%	10 / 3 30%	5	6
38 Kaminski	228	'61	-	-	-	-	1	-	29 / 22 76%	-	25	12 / 5 42%	4 / 1 25%	8 / 4 50%	2 / 2 100%	5 / 2 40%	8	2
10 Ramirez	381	'74	1 / 1	0.47	2 / 1 50%	-	2	-	43 / 35 81%	5 / 3 60%	35	16 / 11 69%	1 / 0 0%	15 / 11 73%	7 / 6 86%	6 / 4 67%	6	7
8 Sykora	254	'61	-	0.24	2 / 1 50%	2	1	1	15 / 13 87%	-	17	7 / 2 29%	-	7 / 2 29%	2 / 2 100%	2 / 0 0%	4	1
9 Ishak	352	'61	1 / 0	0.23	1 / 1 100%	-	3	-	13 / 10 77%	1 / 1 100%	18	11 / 4 36%	4 / 1 25%	7 / 3 43%	1 / 1 100%	1 / 1 100%	3	2
27 Puchacz	222	'36	-	-	-	-	1	-	13 / 11 85%	-	13	7 / 3 43%	1 / 0 0%	6 / 3 50%	2 / 1 50%	2 / 0 0%	1	1
21 Skoras	252	'36	-	0.10	1 / 0 0%	-	1	-	14 / 14 100%	1 / 1 100%	16	8 / 5 63%	2 / 1 50%	6 / 4 67%	3 / 3 100%	1 / 1 100%	1	1
29 Awwad	196	'36	-	0.18	1 / 0 0%	-	-	1	3 / 2 67%	-	3	6 / 2 33%	-	6 / 2 33%	-	4 / 2 50%	4	-
11 Marchwinski	229	'23	-	-	-	-	-	-	11 / 10 91%	1 / 0 0%	11	5 / 2 40%	1 / 0 0%	4 / 2 50%	2 / 0 0%	2 / 2 100%	1	1
6 Muhar	223	'13	-	-	-	-	-	-	8 / 8 100%	-	4	3 / 2 67%	2 / 1 50%	1 / 1 100%	-	-	-	1

Podbeskidzie Bielsko-Biała

	INSTA T INDEX	Minuty na boisku	Bramki / asysty	xG	Strzały / celne	Faule	Faulow any	Spalon e	Podania / dokładne	Podanie kluczowe	Podania przyjęte	Pojedynki / wygrane	Pojedynki w powietrzu	Pojedynki na ziemi	Dryblingi / udane	Odbiory / udane	Stracone piłki	Odzyska ne piłki
40 Peskovic	238	'97	-	-	-	-	-	-	28 / 23 82%	-	11	-	-	-	-	-	2	3
22 Gach	218	'97	-	-	-	-	2	-	53 / 43 81%	1 / 0 0%	37	8 / 4 50%	3 / 2 67%	5 / 2 40%	2 / 1 50%	1 / 0 0%	4	6
4 Rundic	227	'53	-	-	-	-	-	-	32 / 26 81%	-	23	7 / 5 71%	3 / 2 67%	4 / 3 75%	2 / 1 50%	-	6	3
20 Bashlay	215	'97	-	-	-	3	-	-	32 / 29 91%	-	21	14 / 8 57%	7 / 4 57%	7 / 4 57%	-	3 / 1 33%	3	8
77 Gutowski	216	'78	-	-	-	1	2	-	29 / 21 72%	-	19	11 / 6 55%	-	11 / 6 55%	2 / 1 50%	5 / 2 40%	9	6
21 Kocsis	209	'78	-	0.01	1 / 0 0%	2	-	-	47 / 39 83%	1 / 1 100%	42	23 / 8 35%	3 / 1 33%	20 / 7 35%	6 / 4 67%	8 / 1 13%	11	6
19 Rzuchowski	225	'97	-	-	-	1	1	-	36 / 31 86%	-	31	14 / 8 57%	4 / 4 100%	10 / 4 40%	6 / 3 50%	2 / 1 50%	5	3
17 Marzec	209	'64	-	0.02	1 / 0 0%	2	2	-	16 / 12 75%	-	19	13 / 3 23%	-	13 / 3 23%	3 / 2 67%	5 / 0 0%	5	3
32 Myakushko	208	'64	-	-	-	-	-	-	14 / 13 93%	1 / 1 100%	11	6 / 2 33%	1 / 0 0%	5 / 2 40%	3 / 2 67%	1 / 0 0%	3	1
10 Ubink	196	'97	-	0.04	1 / 0 0%	1	-	-	34 / 28 82%	-	34	12 / 4 33%	1 / 0 0%	11 / 4 36%	3 / 2 67%	3 / 1 33%	7	2
95 Roginic	192	'97	-	0.03	1 / 0 0%	-	2	-	7 / 6 86%	-	22	22 / 10 45%	12 / 6 50%	10 / 4 40%	2 / 1 50%	1 / 0 0%	9	2
3 Komor	231	'43	-	0.21	1 / 1 100%	1	-	-	17 / 16 94%	-	11	5 / 3 60%	1 / 0 0%	4 / 3 75%	1 / 1 100%	1 / 1 100%	-	3
11 Sierpina	199	'32	-	0.02	1 / 0 0%	-	-	1	19 / 12 63%	-	10	2 / 1 50%	2 / 1 50%	-	-	-	2	1
50 Sitek	215	'32	-	-	-	1	1	-	9 / 8 89%	-	11	10 / 4 40%	1 / 0 0%	9 / 4 44%	4 / 3 75%	1 / 0 0%	2	2
2 Modelski	221	'19	-	-	-	-	-	-	11 / 8 73%	-	7	2 / 1 50%	-	2 / 1 50%	-	1 / 0 0%	1	-
15 Bieronski	236	'19	-	0.27	3 / 2 67%	-	-	-	6 / 3 50%	-	9	5 / 3 60%	1 / 0 0%	4 / 3 75%	-	2 / 2 100%	-	1



Terminy

Atak

Posiadanie piłki przez jedną drużynę z przejściem na połowę przeciwnika.

Kontratak

Atak z gry, który rozwija się bezpośrednio po przejęciu piłki od przeciwnika. Kontratak trwa nie więcej niż 30 sekund. Prędkość ruchu do bramki przeciwnika przy tym ataku wynosi nie mniej niż 2,6 m/s.

Atak pozycyjny

Atak z gry lub ze stałych fragmentów (wyrzut z autu, rzut wolny). Pozycyjny atak trwa więcej niż 30 sekund lub prędkość ruchu drużyny do bramki przeciwnika jest mniejsza niż 2,6 m/s.

Atak po rzucie wolnym lub wyrzucie z autu

Atak po rozegraniu rzutu różnego, rzutu wolnego lub wyrzutu z autu, przy którym pierwszym lub drugim zagranieniem jest strzał na bramkę lub dośrodkowanie w pole karne.

Atak po rzucie różnym

Akcje drużyny po rozegraniu rzutu różnego aż do straty piłki lub oddalenia piłki przez drużynę przeciwnika do strefy centralnej.

Strzał

Skierowanie piłki do bramki przeciwnika mającej na celu strzelenie bramki. Rejestrowane są strzały celne (w światło bramki), niecelne (w tym strzały w słupek i w poprzeczkę), a także strzały zablokowane przez przeciwnika.

Podanie kluczowe

Podanie do partnera, który jest w sytuacji bramkowej (1 na 1, pusta bramka itd.); podanie do zawodnika, które stwarza realną szansę na zdobycie bramki; podanie które 'odcina' linię obrony w fazie ataku.

Pojedyunki

Wszystkie rodzaje pojedynków na boisku. To sumaryczny wskaźnik, zawierający walkę o niekontrolowaną przez nikogo piłkę, pojedynki w powietrzu, dryblingi, odbiory oraz straty, spowodowane odbiorami przeciwnika.

Pojedynek w powietrzu

Walka o piłkę, która znajduje się powyżej poziomu ramion..

Dryblowanie

Aktywna akcja piłkarza, posiadającego piłkę próba ominięcia przeciwnika z pomocą dryblingu. Przy udanym dryblingu zawodnikowi drużyny przeciwnej rejestruje się nieudane odebranie piłki i na odwrót.

Odbiór

Aktywne działanie zawodnika, usiłującego odebrać piłkę zawodnikowi ją posiadającemu (przeciwnikowi w tej sytuacji zostaje zaliczona strata); przeciwdziałanie dryblowaniu przeciwnika również uznaje się za odbiór.

Drybling

Świadomy ruch zawodnika z piłką (przynajmniej trzy kontakty z piłką)

Nieudane przyjęcie piłki

Strata piłki bez starcia z przeciwnikiem, w wyniku nieudanej akcji..

Odzyskane piłki

Akcja piłkarza (przejęcie, przechwyt, wygrany pojedynek), która powoduje stratę piłki przez przeciwnika z dalszą możliwością prowadzenia szybkiego kontrataku.

Strata piłki

Akcja zawodnika (niedokładne podanie, przegrany pojedynek, itd.), która powoduje stratę piłki przez jego drużynę. Jeśli posiadanie piłki zakończy się faulem przeciwnika lub strzałem w światło bramki, to strata nie rejestruje się.

Tempo akcji w ataku

Liczba akcji konstruktywnych na minutę posiadania piłki.

Tempo dokładnych podań

Liczba dokładnych podań na minutę posiadania piłki

Indeks intensywności pojedynków

liczba pojedynków i przechwytych drużyny broniącej - na minutę posiadania piłki przez przeciwnika

xG

System do oceny jakości strzałów wykonanych przez gracza lub drużynę. Liczbę expected goals oblicza się na podstawie rodzaju strzału i strefy, z której został wykonany.