



PKO Bank Polski
EKSTRAKLASA

KOLEJKA 21 14.03.21		
KONIEC MECZU		
LECH POZNAŃ	0 0	PIAST GLIWICE

RAPORT STATYSTYCZNY

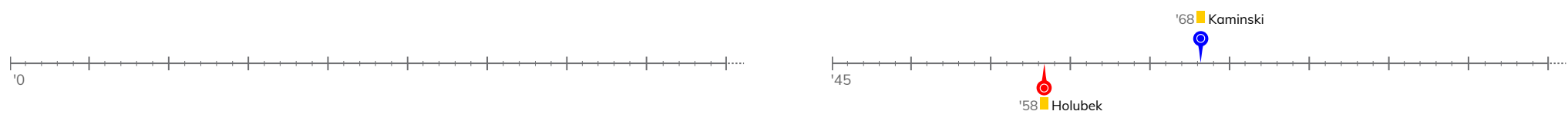


STATS

LECH POZNAŃ 0-0 PIAST GLIWICE

Informacje o meczu

Linia czasu



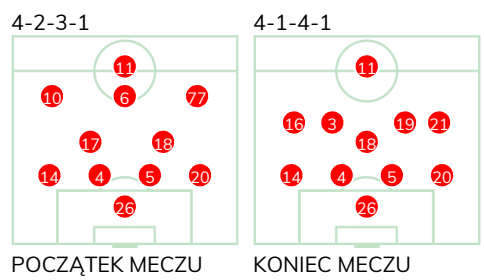
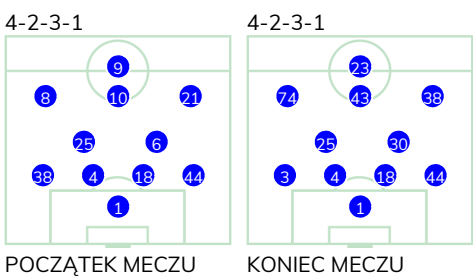
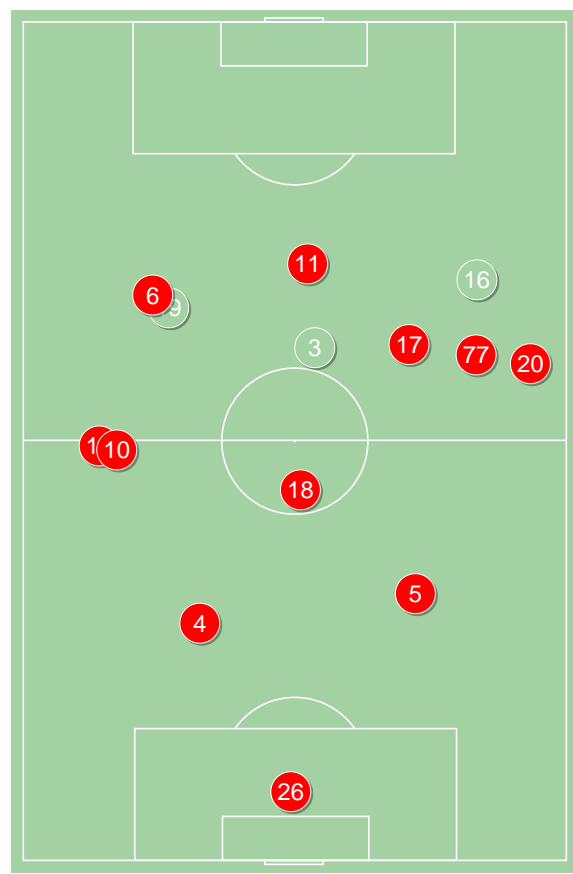
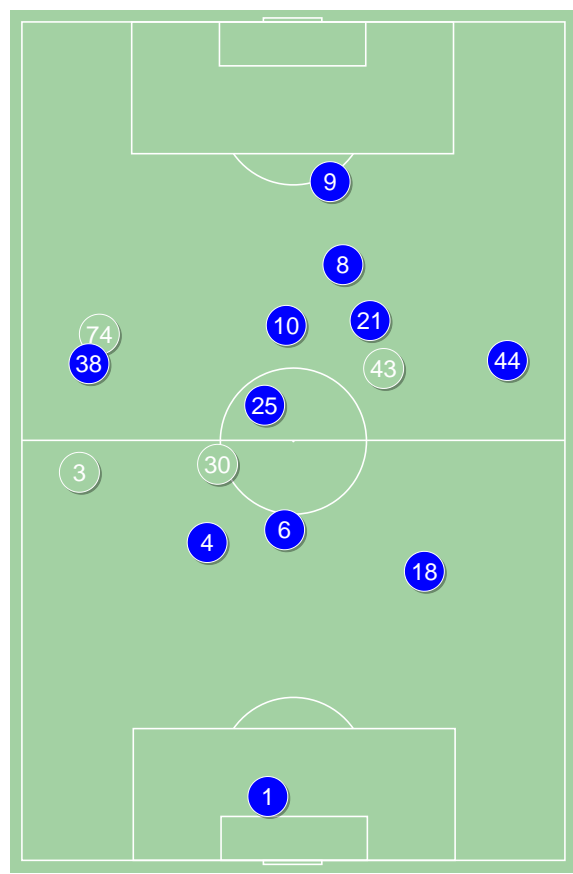
Średnie pozycje piłkarzy

Lech Poznań

1	Van Der Hart	
38	Kaminski	■
4	Pauck Rogne	
18	Salamon	
44	Czerwiński	
25	Pedro Tiba	
6	Karlstrom	'85 ▼
8	Sykora	'64 ▼
10	Ramirez	'85 ▼
21	Skoras	'85 ▼
9	Ishak	'75 ▼
3	Kravets	'64 ▲
23	Szymczak	'75 ▲
30	Kvekveskiri	'85 ▲
74	Palacz	'85 ▲
43	Kozubal	'85 ▲

Piast Gliwice

26	Plach	
14	Holubek	■
4	Czerwiński	
5	Huk	
20	Konczkowski	
17	Lipski	'89 ▼
18	Sokołowski	
10	Vida	'61 ▼
6	Chrapek	'69 ▼
77	Pyrka	'61 ▼
11	Żyro	
19	Milewski	'61 ▲
16	Steczyk	'61 ▲
3	Jodłowiec	'69 ▲
21	Gerard Badia	'89 ▲



Lech Poznań ↑

Piast Gliwice ↑

POCZĄTEK MECZU

KONIEC MECZU

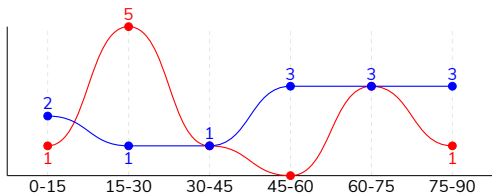
POCZĄTEK MECZU

KONIEC MECZU

LECH POZNAŃ 0-0 PIAST GLIWICE

Główne statystyki

STRZAŁY / CELNE	13 / 7	11 / 5
1. połowa	4 / 2	7 / 5
2. połowa	9 / 5	4 / 0



Strzały niecelne	4	3
Strzały zablokowane	2	3
Strzały z pola karnego / celne	9 / 5	5 / 2
Średni dystans do bramki, m	17.1	18.5
Faule	8	8
Żółte / czerwone kartki	1 / 0	1 / 0
Spalone	1	-
Rzuty różne	7	6

Podania

PODANIA / DOKŁADNE	605 / 511 84%	391 / 307 79%
1. połowa	281 / 237 84%	225 / 184 82%
2. połowa	324 / 274 85%	166 / 123 74%
Podanie kluczowe	9 / 6 67%	2 / 0 0%

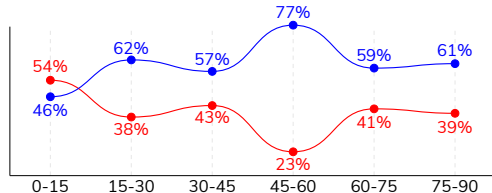
Pojedynki

POJEDYNKI	132 / 72 55%	132 / 60 45%
1. połowa	71 / 41 58%	71 / 30 42%
2. połowa	61 / 31 51%	61 / 30 49%
Pojedynki w powietrzu	48 / 22 46%	48 / 26 54%
Pojedynki na ziemi	84 / 50 60%	84 / 34 40%
Dryblingi / udane	27 / 20 74%	15 / 8 53%
Odbiory / udane	23 / 15 65%	30 / 10 33%
Straty / na własnej połowie	61 / 9	65 / 14
Odzyskane piłki / na połowie przeciwnika	43 / 8	38 / 4

Posiadanie piłki

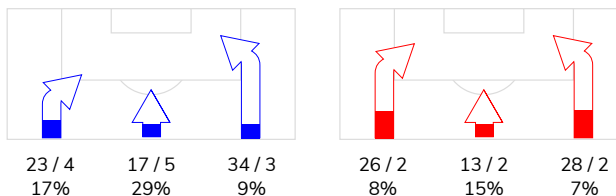
Statystyki drużyn

POSIADANIE PIŁKI	60%	40%
1. połowa	56%	44%
2. połowa	65%	35%

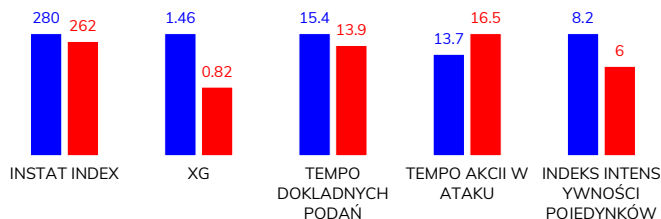


Ataki pozycyjne	62 / 10 16%	59 / 5 8%
Kontrataki	12 / 2 17%	8 / 1 13%
Ataki ze stałych fragmentów	12 / 1 8%	12 / 2 17%
Strzały z rzutów wolnych / celne	-	-
Warianty rzutów wolnych	3 / 1 33%	1 / 0 0%
Rzuty różne	7 / 0 0%	6 / 1 17%
Rzuty karne / strzelone	-	-

STRONY ATAKU



Kluczowe indeksy występu



TOP-3 InStat Index

1 Van Der Hart	344	26 Plach	392
38 Kaminski	326	14 Holubek	279
4 Pauck Rogne	321	20 Konczkowski	278

TOP-3 Strzały / celne

38 Kaminski	3 / 3 100%	10 Vida	2 / 2 100%
10 Ramirez	3 / 2 67%	11 Żyro	2 / 1 50%
9 Ishak	4 / 1 25%	14 Holubek	1 / 1 100%

TOP-3 Podania

18 Salamon	89 / 81 91%	14 Holubek	57 / 44 77%
4 Pauck Rogne	90 / 79 88%	20 Konczkowski	48 / 44 92%
10 Ramirez	66 / 55 83%	17 Lipski	44 / 31 70%

TOP-3 Podania kluczowe

21 Skoras	2 / 2 100%	11 Żyro	1 / 0 0%
4 Pauck Rogne	1 / 1 100%	17 Lipski	1 / 0 0%
44 Czerwiński	1 / 1 100%	26 Plach	-

TOP-3 Pojedynki

4 Pauck Rogne	20 / 14 70%	11 Żyro	30 / 16 53%
21 Skoras	18 / 12 67%	18 Sokołowski	14 / 6 43%
3 Kravets	11 / 8 73%	10 Vida	14 / 6 43%

TOP-3 Dryblingi

21 Skoras	9 / 8 89%	14 Holubek	3 / 3 100%
10 Ramirez	5 / 4 80%	11 Żyro	3 / 2 67%
8 Sykora	5 / 2 40%	6 Chrapek	2 / 1 50%

LECH POZNAŃ 0-0 PIAST GLIWICE

Statystyki zawodników

Lech Poznań

	INSTA T INDEX	Minuty na boisku	Bramki / asysty	xG	Strzały / celne	Faule	Faulow any	Spalon e	Podania / dokładne	Podanie kluczowe	Podania przyjęte	Pojedyunki / wygrane	Pojedyunki w powietrzu	Pojedyunki na ziemi	Dryblingi / udane	Odbiory / udane	Stracone piłki	Odzyska ne piłki
1 Van Der Hart	344	'96	-	-	-	-	-	-	23 / 20 87%	-	13	-	-	-	-	-	2	3
38 Kaminski	326	'96	-	0.14	3 / 3 100%	2	-	-	58 / 51 88%	1 / 0 0%	49	11 / 6 55%	1 / 1 100%	10 / 5 50%	3 / 2 67%	3 / 3 100%	7	5
4 Pauck Rogne	321	'96	-	-	-	1	1	-	90 / 79 88%	1 / 1 100%	75	20 / 14 70%	14 / 10 71%	6 / 4 67%	-	2 / 1 50%	4	9
18 Salamon	275	'96	-	0.01	1 / 0 0%	-	1	1	89 / 81 91%	-	77	11 / 5 45%	5 / 3 60%	6 / 2 33%	-	4 / 2 50%	8	9
44 Czerwiński	285	'96	-	-	-	2	-	-	59 / 46 78%	1 / 1 100%	33	8 / 4 50%	4 / 2 50%	4 / 2 50%	-	2 / 1 50%	7	1
25 Pedro Tiba	265	'96	-	0.31	1 / 1 100%	-	-	-	59 / 49 83%	2 / 0 0%	54	8 / 4 50%	2 / 0 0%	6 / 4 67%	3 / 2 67%	-	5	1
6 Karlstrom	279	'86	-	-	-	-	1	-	46 / 43 93%	-	45	11 / 6 55%	4 / 1 25%	7 / 5 71%	1 / 1 100%	3 / 3 100%	4	4
8 Sykora	254	'64	-	-	-	2	1	-	16 / 13 81%	1 / 1 100%	20	10 / 2 20%	1 / 0 0%	9 / 2 22%	5 / 2 40%	1 / 0 0%	6	-
10 Ramirez	301	'86	-	0.36	3 / 2 67%	-	-	-	66 / 55 83%	-	57	13 / 6 46%	4 / 1 25%	9 / 5 56%	5 / 4 80%	3 / 1 33%	6	2
21 Skoras	287	'86	-	0.02	1 / 0 0%	-	2	-	39 / 30 77%	2 / 2 100%	35	18 / 12 67%	2 / 0 0%	16 / 12 75%	9 / 8 89%	1 / 1 100%	4	3
9 Ishak	228	'75	-	0.62	4 / 1 25%	-	1	-	11 / 7 64%	-	16	6 / 3 50%	3 / 0 0%	3 / 3 100%	-	1 / 1 100%	2	-
3 Kravets	266	'31	-	-	-	1	-	-	32 / 20 63%	1 / 1 100%	20	11 / 8 73%	5 / 3 60%	6 / 5 83%	-	3 / 2 67%	6	4
23 Szymczak	212	'20	-	-	-	-	-	-	1 / 1 100%	-	3	3 / 1 33%	3 / 1 33%	-	-	-	-	-
30 Kvekveskiri	-	'10	-	-	-	-	-	-	8 / 8 100%	-	8	-	-	-	-	-	-	-
74 Palacz	-	'10	-	-	-	-	-	-	4 / 4 100%	-	2	-	-	-	-	-	-	1
43 Kozubal	-	'10	-	-	-	-	1	-	4 / 4 100%	-	4	2 / 1 50%	-	2 / 1 50%	1 / 1 100%	-	-	1

Piast Gliwice

	INSTA T INDEX	Minuty na boisku	Bramki / asysty	xG	Strzały / celne	Faule	Faulow any	Spalon e	Podania / dokładne	Podanie kluczowe	Podania przyjęte	Pojedyunki / wygrane	Pojedyunki w powietrzu	Pojedyunki na ziemi	Dryblingi / udane	Odbiory / udane	Stracone piłki	Odzyska ne piłki
26 Plach	392	'96	-	-	-	-	-	-	31 / 30 97%	-	11	1 / 1 100%	1 / 1 100%	-	-	-	1	6
14 Holubek	279	'96	-	0.10	1 / 1 100%	2	-	-	57 / 44 77%	-	36	12 / 6 50%	-	12 / 6 50%	3 / 3 100%	6 / 2 33%	6	8
4 Czerwiński	247	'96	-	0.10	1 / 0 0%	-	-	-	26 / 23 88%	-	20	12 / 6 50%	4 / 3 75%	8 / 3 38%	1 / 0 0%	4 / 2 50%	2	8
5 Huk	272	'96	-	-	-	-	-	-	33 / 27 82%	-	21	5 / 4 80%	3 / 3 100%	2 / 1 50%	-	1 / 1 100%	4	3
20 Konczkowski	278	'96	-	-	-	-	-	-	48 / 44 92%	-	25	7 / 4 57%	1 / 0 0%	6 / 4 67%	1 / 0 0%	1 / 1 100%	1	4
17 Lipski	266	'90	-	0.06	1 / 0 0%	-	1	-	44 / 31 70%	1 / 0 0%	29	6 / 5 83%	4 / 4 100%	2 / 1 50%	-	-	6	1
18 Sokołowski	239	'96	-	0.02	1 / 0 0%	1	2	-	36 / 28 78%	-	25	14 / 6 43%	2 / 1 50%	12 / 5 42%	1 / 0 0%	8 / 2 25%	1	6
10 Vida	251	'62	-	0.11	2 / 2 100%	2	2	-	22 / 14 64%	-	20	14 / 6 43%	3 / 2 67%	11 / 4 36%	1 / 1 100%	6 / 2 33%	8	1
6 Chrapek	269	'70	-	-	-	1	-	-	24 / 22 92%	-	25	11 / 2 18%	1 / 0 0%	10 / 2 20%	2 / 1 50%	3 / 0 0%	6	-
77 Pyrka	232	'62	-	0.07	1 / 1 100%	-	-	-	11 / 6 55%	-	13	7 / 0 0%	3 / 0 0%	4 / 0 0%	1 / 0 0%	-	3	-
11 Żyro	249	'96	-	0.18	2 / 1 50%	1	2	-	27 / 16 59%	1 / 0 0%	44	30 / 16 53%	21 / 11 52%	9 / 5 56%	3 / 2 67%	-	13	-
19 Milewski	241	'33	-	-	-	1	1	-	8 / 4 50%	-	9	5 / 3 60%	2 / 1 50%	3 / 2 67%	-	-	6	-
16 Steczyk	241	'33	-	0.14	1 / 0 0%	-	-	-	12 / 9 75%	-	19	8 / 1 13%	3 / 0 0%	5 / 1 20%	2 / 1 50%	1 / 0 0%	6	-
3 Jodłowiec	217	'25	-	0.04	1 / 0 0%	-	-	-	10 / 7 70%	-	9	-	-	-	-	-	2	1
21 Gerard Badia	-	'5	-	-	-	-	-	-	2 / 2 100%	-	1	-	-	-	-	-	-	-



Terminy

Atak

Posiadanie piłki przez jedną drużynę z przejściem na połowę przeciwnika.

Kontratak

Atak z gry, który rozwija się bezpośrednio po przejęciu piłki od przeciwnika. Kontratak trwa nie więcej niż 30 sekund. Prędkość ruchu do bramki przeciwnika przy tym ataku wynosi nie mniej niż 2,6 m/s.

Atak pozycyjny

Atak z gry lub ze stałych fragmentów (wyrzut z autu, rzut wolny). Pozycyjny atak trwa więcej niż 30 sekund lub prędkość ruchu drużyny do bramki przeciwnika jest mniejsza niż 2,6 m/s.

Atak po rzucie wolnym lub wyrzucie z autu

Atak po rozegraniu rzutu różnego, rzutu wolnego lub wyrzutu z autu, przy którym pierwszym lub drugim zagranieniem jest strzał na bramkę lub dośrodkowanie w pole karne.

Atak po rzucie różnym

Akcje drużyny po rozegraniu rzutu różnego aż do straty piłki lub oddalenia piłki przez drużynę przeciwnika do strefy centralnej.

Strzał

Skierowanie piłki do bramki przeciwnika mającej na celu strzelenie bramki. Rejestrowane są strzały celne (w światło bramki), niecelne (w tym strzały w słupek i w poprzeczkę), a także strzały zablokowane przez przeciwnika.

Podanie kluczowe

Podanie do partnera, który jest w sytuacji bramkowej (1 na 1, pusta bramka itd.); podanie do zawodnika, które stwarza realną szansę na zdobycie bramki; podanie które 'odcina' linię obrony w fazie ataku.

Pojedynek

Wszystkie rodzaje pojedynków na boisku. To sumaryczny wskaźnik, zawierający walkę o niekontrolowaną przez nikogo piłkę, pojedynki w powietrzu, dryblingi, odbiory oraz straty, spowodowane odbiorami przeciwnika.

Pojedynek w powietrzu

Walka o piłkę, która znajduje się powyżej poziomu ramion..

Dryblowanie

Aktywna akcja piłkarza, posiadającego piłkę próba ominięcia przeciwnika z pomocą dryblingu. Przy udanym dryblingu zawodnikowi drużyny przeciwnej rejestruje się nieudane odebranie piłki i na odwrót.

Odbiór

Aktywne działanie zawodnika, usiłującego odebrać piłkę zawodnikowi ją posiadającemu (przeciwnikowi w tej sytuacji zostaje zaliczona strata); przeciwdziałanie dryblowaniu przeciwnika również uznaje się za odbiór.

Drybling

Świadomy ruch zawodnika z piłką (przynajmniej trzy kontakty z piłką)

Nieudane przyjęcie piłki

Strata piłki bez starcia z przeciwnikiem, w wyniku nieudanej akcji..

Odzyskane piłki

Akcja piłkarza (przejęcie, przechwyt, wygrany pojedynek), która powoduje stratę piłki przez przeciwnika z dalszą możliwością prowadzenia szybkiego kontrataku.

Strata piłki

Akcja zawodnika (niedokładne podanie, przegrany pojedynek, itd.), która powoduje stratę piłki przez jego drużynę. Jeśli posiadanie piłki zakończy się faulem przeciwnika lub strzałem w światło bramki, to strata nie rejestruje się.

Tempo akcji w ataku

Liczba akcji konstruktywnych na minutę posiadania piłki.

Tempo dokładnych podań

Liczba dokładnych podań na minutę posiadania piłki

Indeks intensywności pojedynków

liczba pojedynków i przechwytych drużyny broniącej - na minutę posiadania piłki przez przeciwnika

xG

System do oceny jakości strzałów wykonanych przez gracza lub drużynę. Liczbę expected goals oblicza się na podstawie rodzaju strzału i strefy, z której został wykonany.