



PKO Bank Polski
EKSTRAKLASA

KOLEJKA 16 22.11.19		
KONIEC MECZU		
LECH POZNAŃ	3 0	PIAST GLIWICE
GYTKJAR 45+1 '55' REIS AMARAL 90+1'		

RAPORT STATYSTYCZNY

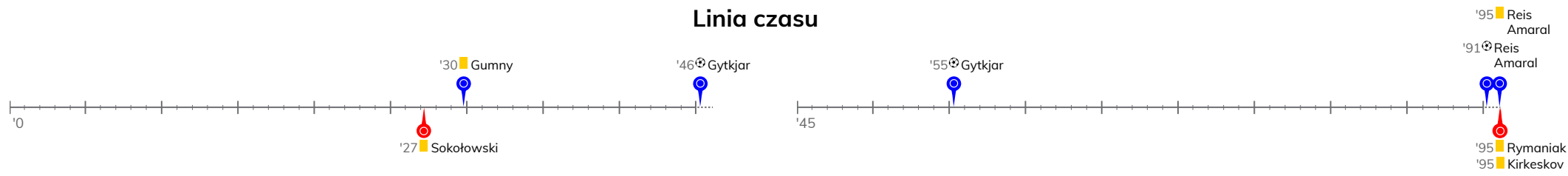


STATS

LECH POZNAŃ 3-0 PIAST GLIWICE

Informacje o meczu

Linia czasu



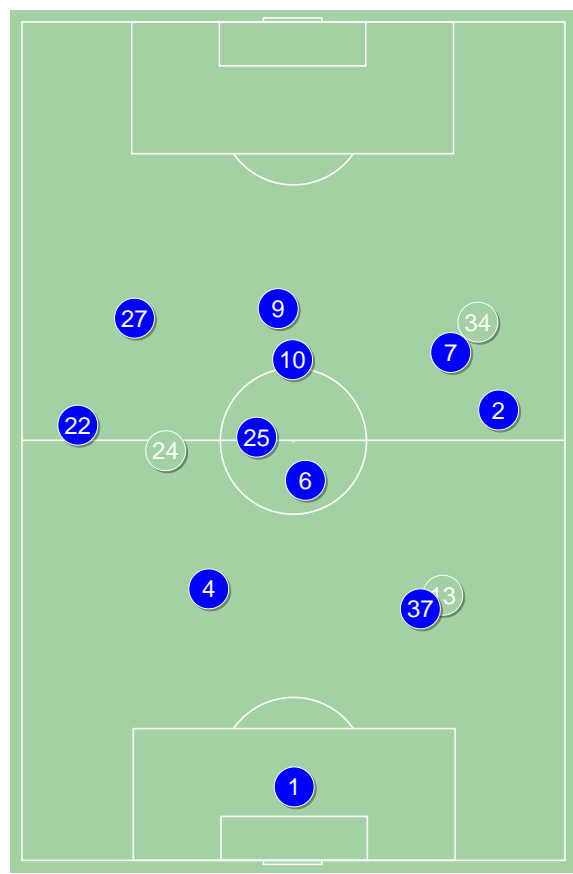
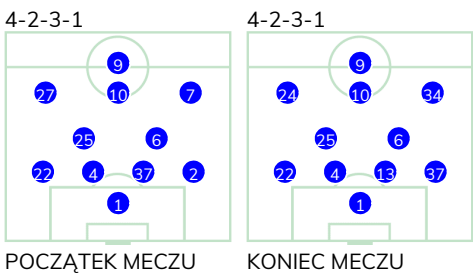
Średnie pozycje piłkarzy

Lech Poznań

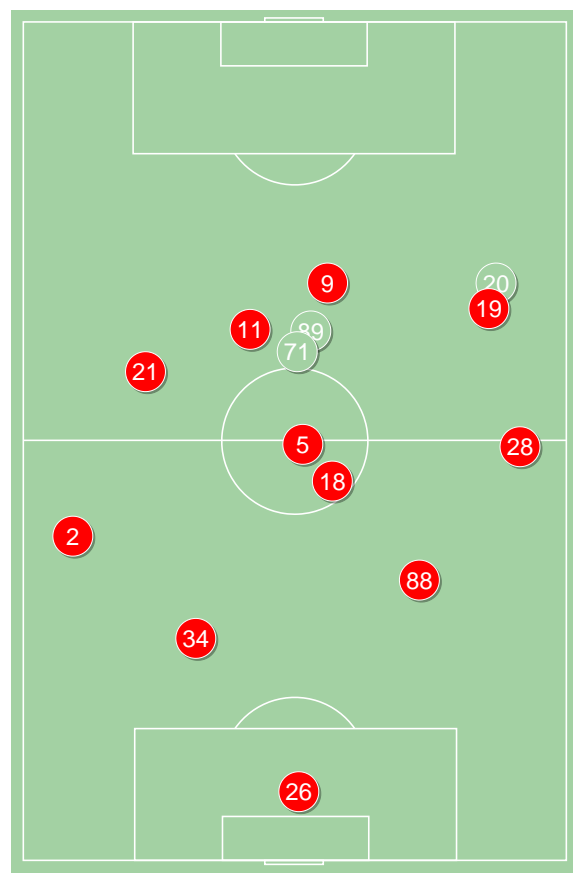
1	Van Der Hart	
22	Kostevych	
4	Rogne	
37	Satka	
2	Gumny	■ '66 ▼
25	Pedro Tiba	
6	Muhar	
27	Puchacz	'73 ▼
10	Jevtic	
7	Józwiak	'81 ▼
9	Gytjar	⊕⊕
13	Dejewski	'66 ▲
24	Reis Amaral	⊕■ '73 ▲
34	Klupś	'81 ▲

Piast Gliwice

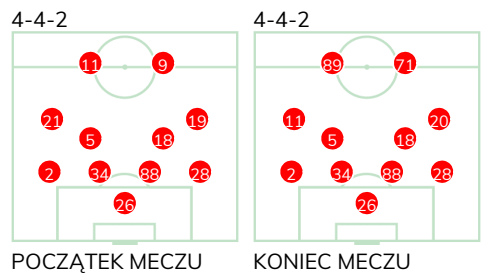
26	Plach	
2	Kirkeskov	■
34	Malarczyk	
88	Korun	
28	Rymaniak	■
5	Pietrowski	
18	Sokołowski	■
21	Gerard Badia	'54 ▼
19	Milewski	'78 ▼
11	Jorge Felix	
9	Parzyszek	'62 ▼
89	Tuszyński	'54 ▲
71	Steczyk	'62 ▲
20	Konczkowski	'78 ▲



Lech Poznań ↑



Piast Gliwice ↑



POCZĄTEK MECZU

KONIEC MECZU

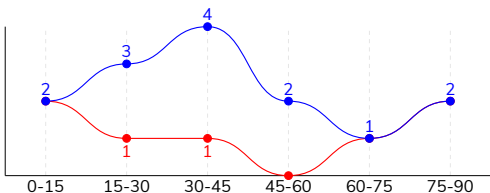
POCZĄTEK MECZU

KONIEC MECZU

LECH POZNAŃ 3-0 PIAST GLIWICE

Główne statystyki

STRZAŁY / CELNE	14 / 5	7 / 3
1 połowa	9 / 3	4 / 2
2 połowa	5 / 2	3 / 1



Strzały niecelne	6	1
Strzały przejęte	3	3
Strzały z pola karnego / celne	7 / 5	4 / 1
Średni dystans do bramki, m	18	19.4
Faule	10	13
Żółte / czerwone kartki	2 / 0	3 / 0
Spalone	1	-
Rzuty różne	8	2

Podania

PODANIA / DOKŁADNE	574 / 494 86%	553 / 470 85%
1 połowa	296 / 252 85%	263 / 225 86%
2 połowa	278 / 242 87%	290 / 245 84%
Podanie kluczowe	21 / 10 48%	11 / 2 18%

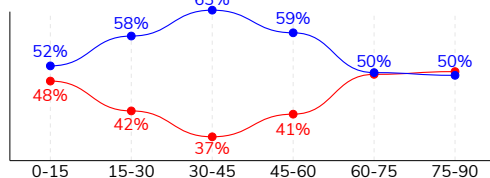
Pojedynki

POJEDYNKI	174 / 88 51%	174 / 86 49%
1 połowa	84 / 42 50%	84 / 42 50%
2 połowa	90 / 46 51%	90 / 44 49%
Pojedynki w powietrzu	41 / 18 44%	41 / 23 56%
Pojedynki na ziemi	133 / 70 53%	133 / 63 47%
Zwody / udane	36 / 24 67%	30 / 20 67%
Odbiory / udane	39 / 19 49%	44 / 20 45%
Straty / na własnej połowie	68 / 15	77 / 15
Nabycie piłki / na połowie przeciwnika	67 / 9	57 / 10

Posiadanie piłki

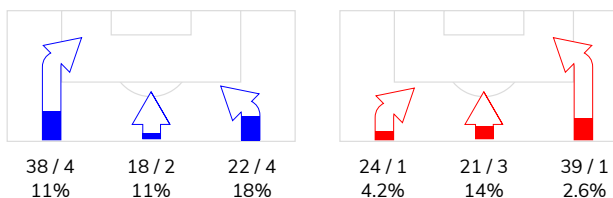
Statystyki drużyn

POSIADANIE PIŁKI	55%	45%
1 połowa	58%	42%
2 połowa	53%	47%

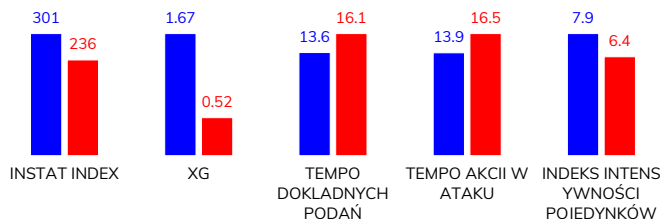


Ataki pozycyjne	60 / 7 12%	73 / 5 7%
Kontrataki	18 / 3 17%	11 / 0 0%
Stały fragment w ataku	12 / 4 33%	5 / 2 40%
Strzał z rzutu wolnego / celne	-	1 / 1 100%
Warianty stałych fragmentów gry	3 / 0 0%	2 / 1 50%
Kombinacyjne rzuty różne	8 / 3 38%	2 / 0 0%
Rzuty karne / strzelone	1	-

STRONY ATAKU



Kluczowe indeksy występu



TOP-3 InStat Index

25 Pedro Tiba	383	28 Rymaniak	296
4 Rogne	365	88 Korun	292
22 Kostevych	353	2 Kirkeskov	260

TOP-3 Strzały / celne

9 Gytjar	3 / 2 67%	9 Parzyszek	3 / 2 67%
2 Gumny	2 / 1 50%	2 Kirkeskov	1 / 1 100%
6 Muhar	1 / 1 100%	28 Rymaniak	1 / 0 0%

TOP-3 Podania

37 Satka	74 / 71 96%	28 Rymaniak	83 / 69 83%
25 Pedro Tiba	78 / 69 88%	2 Kirkeskov	63 / 56 89%
4 Rogne	66 / 62 94%	88 Korun	61 / 55 90%

TOP-3 Podania kluczowe

25 Pedro Tiba	7 / 4 57%	19 Milewski	3 / 1 33%
2 Gumny	3 / 3 100%	5 Pietrowski	1 / 1 100%
22 Kostevych	3 / 2 67%	11 Jorge Felix	2 / 0 0%

TOP-3 Pojedynki

6 Muhar	29 / 16 55%	28 Rymaniak	20 / 17 85%
4 Rogne	17 / 14 82%	5 Pietrowski	24 / 12 50%
25 Pedro Tiba	23 / 12 52%	11 Jorge Felix	19 / 10 53%

TOP-3 Zwody

7 Józwiak	7 / 6 86%	11 Jorge Felix	8 / 7 88%
25 Pedro Tiba	7 / 5 71%	28 Rymaniak	4 / 4 100%
27 Puchacz	6 / 4 67%	21 Gerard Badia	5 / 2 40%

LECH POZNAŃ 3-0 PIAST GLIWICE

Statystyka zawodników

Lech Poznań

	INSTA T INDEX	Minuty na boisku	Bramki / asysty	xG	Strzały / celne	Faule	Faulow any	Spalony	Podania / dokładne	Podanie kluczowe	Podania przyjęte	Pojedyunki / wygrane	Pojedyunki w powietrzu	Pojedyunki na ziemi	Zwody / udane	Odbiory / udane	Strata piłki	Nabycie piłki
1 Van Der Hart	317	'97	-	-	-	-	-	-	32 / 27 84%	-	18	-	-	-	-	-	2	7
22 Kostevych	353	'97	0 / 1	0.10	1 / 0 0%	1	2	-	67 / 52 78%	3 / 2 67%	54	14 / 8 57%	3 / 2 67%	11 / 6 55%	3 / 1 33%	4 / 4 100%	8	7
4 Rogne	365	'97	-	-	-	-	1	-	66 / 62 94%	-	49	17 / 14 82%	8 / 6 75%	9 / 8 89%	-	1 / 1 100%	1	11
37 Satka	296	'97	-	-	-	1	1	-	74 / 71 96%	-	60	8 / 3 38%	5 / 3 60%	3 / 0 0%	-	2 / 0 0%	1	9
2 Gumny	321	'67	-	0.05	2 / 1 50%	1	-	-	40 / 36 90%	3 / 3 100%	30	9 / 6 67%	3 / 1 33%	6 / 5 83%	1 / 1 100%	1 / 1 100%	3	4
25 Pedro Tiba	383	'97	0 / 1	-	-	1	3	-	78 / 69 88%	7 / 4 57%	71	23 / 12 52%	1 / 0 0%	22 / 12 55%	7 / 5 71%	6 / 4 67%	10	5
6 Muhar	290	'97	-	0.14	1 / 1 100%	5	-	-	59 / 53 90%	-	48	29 / 16 55%	5 / 3 60%	24 / 13 54%	5 / 4 80%	8 / 4 50%	7	11
27 Puchacz	259	'74	-	0.09	2 / 0 0%	-	2	-	25 / 16 64%	1 / 0 0%	32	16 / 7 44%	5 / 1 20%	11 / 6 55%	6 / 4 67%	3 / 2 67%	9	4
10 Jevtic	292	'97	-	0.18	4 / 0 0%	-	-	-	56 / 43 77%	4 / 1 25%	44	14 / 3 21%	2 / 1 50%	12 / 2 17%	3 / 2 67%	6 / 0 0%	9	1
7 Józwiak	267	'82	-	-	-	1	3	-	37 / 28 76%	2 / 0 0%	36	22 / 11 50%	2 / 0 0%	20 / 11 55%	7 / 6 86%	5 / 2 40%	6	5
9 Gytkjar	307	'97	2 / 0	1.04	3 / 2 67%	-	1	1	18 / 16 89%	-	26	11 / 4 36%	5 / 1 20%	6 / 3 50%	-	1 / 0 0%	7	-
13 Dejewski	239	'30	-	-	-	-	-	-	14 / 14 100%	-	14	1 / 1 100%	-	1 / 1 100%	-	-	-	1
24 Reis Amaral	289	'22	1 / 0	0.07	1 / 1 100%	-	-	-	3 / 2 67%	1 / 0 0%	6	5 / 1 20%	1 / 0 0%	4 / 1 25%	3 / 1 33%	1 / 0 0%	3	-
34 Klupś	242	'14	-	-	-	-	-	-	5 / 5 100%	-	6	5 / 2 40%	1 / 0 0%	4 / 2 50%	1 / 0 0%	1 / 1 100%	2	2

Piast Gliwice

	INSTA T INDEX	Minuty na boisku	Bramki / asysty	xG	Strzały / celne	Faule	Faulow any	Spalony	Podania / dokładne	Podanie kluczowe	Podania przyjęte	Pojedyunki / wygrane	Pojedyunki w powietrzu	Pojedyunki na ziemi	Zwody / udane	Odbiory / udane	Strata piłki	Nabycie piłki
26 Plach	234	'97	-	-	-	-	-	-	34 / 30 88%	-	15	1 / 1 100%	1 / 1 100%	-	-	-	4	10
2 Kirkeskov	260	'97	-	0.06	1 / 1 100%	-	-	-	63 / 56 89%	-	50	12 / 6 50%	2 / 2 100%	10 / 4 40%	1 / 0 0%	4 / 3 75%	7	7
34 Malarczyk	197	'97	-	-	-	2	-	-	55 / 52 95%	-	42	7 / 4 57%	3 / 3 100%	4 / 1 25%	-	1 / 0 0%	1	4
88 Korun	292	'97	-	-	-	-	-	-	61 / 55 90%	1 / 0 0%	50	10 / 8 80%	4 / 3 75%	6 / 5 83%	1 / 1 100%	2 / 2 100%	5	9
28 Rymaniak	296	'97	-	0.03	1 / 0 0%	4	1	-	83 / 69 83%	1 / 0 0%	55	20 / 17 85%	4 / 4 100%	16 / 13 81%	4 / 4 100%	9 / 6 67%	3	10
5 Pietrowski	233	'97	-	-	-	-	1	-	55 / 45 82%	1 / 1 100%	44	24 / 12 50%	2 / 2 100%	22 / 10 45%	1 / 1 100%	12 / 5 42%	6	6
18 Sokółowski	248	'97	-	-	-	2	1	-	43 / 38 88%	-	34	14 / 5 36%	1 / 0 0%	13 / 5 38%	3 / 2 67%	6 / 1 17%	6	4
21 Gerard Badia	231	'55	-	0.06	1 / 0 0%	-	-	-	34 / 24 71%	1 / 0 0%	33	11 / 4 36%	1 / 1 100%	10 / 3 30%	5 / 2 40%	1 / 0 0%	8	1
19 Milewski	227	'79	-	-	-	3	-	-	34 / 29 85%	3 / 1 33%	33	20 / 6 30%	2 / 0 0%	18 / 6 33%	2 / 0 0%	5 / 2 40%	8	3
11 Jorge Felix	225	'97	-	0.10	1 / 0 0%	1	3	-	40 / 31 78%	2 / 0 0%	43	19 / 10 53%	1 / 0 0%	18 / 10 56%	8 / 7 88%	4 / 1 25%	12	1
9 Parzyszek	244	'63	-	0.27	3 / 2 67%	1	2	-	16 / 14 88%	-	28	16 / 7 44%	11 / 5 45%	5 / 2 40%	-	-	7	2
89 Tuszyński	205	'41	-	-	-	-	-	-	20 / 15 75%	1 / 0 0%	26	13 / 4 31%	6 / 2 33%	7 / 2 29%	2 / 1 50%	-	6	-
71 Steczyk	194	'33	-	-	-	-	1	-	8 / 7 88%	1 / 0 0%	9	5 / 2 40%	1 / 0 0%	4 / 2 50%	3 / 2 67%	-	3	-
20 Konczkowski	222	'18	-	-	-	-	-	-	7 / 5 71%	-	8	2 / 0 0%	2 / 0 0%	-	-	-	1	-



Terminy

Atak

To posiadanie piłki przez jedną drużynę z przejściem na połowę przeciwnika.

Szybki atak (kontratak)

atak z gry, który rozwija się bezpośrednio po przejęciu piłki od przeciwnika. Szybki atak trwa nie więcej niż 30 sekund. Prędkość ruchu do bramki przeciwnika przy tym ataku wynosi nie mniej niż 2,6 m/s.

Atak pozycyjny

Atak z gry lub stałych fragmentów (aut, rzut wolny). Pozycyjny atak trwa więcej niż 30s lub prędkość ruchu drużyny do bramki przeciwnika jest mniejsza niż 2,6 m/s.

Atak z rzutu wolnego lub autu.

Atak po rozegraniu rzutu wolnego lub autu, przy którym pierwszym lub drugim działaniem jest strzał na bramkę, lub podanie w pole karne przeciwnika.

Atak z rzutu różnego.

Akcje drużyny po rozegraniu rzutu różnego aż do końca posiadania piłki lub oddalenia piłki przez drużynę przeciwnika do strefy centralnej.

Strzał

Skierowanie piłki do bramki przeciwnika mającej na względzie strzelenie bramki. Rejestrowane są strzały celne (w światło bramki), niecelne (w tym strzały w słupek i w poprzeczkę), a także strzały przejęte przez przeciwnika.

Podanie kluczowe

Podanie do partnera, który jest w sytuacji bramkowej (1 na 1, pusta bramka itd.); podanie do zawodnika, które stwarza realną szansę na zdobycie bramki; podanie które 'odcina' linię obrony w fazie ataku.

Pojedynki

Wszystkie rodzaje walki o piłkę piłkarzy na boisku. Pojedynki nie są rejestrowane dodatkowo, jest to sumaryczny wskaźnik, zawiera walkę o piłkę w neutralnym położeniu zarówno na ziemi jak i w powietrzu, dryblingi, odebrania piłki oraz utraty piłki przy odbiorach przeciwnika

Pojedynki w powietrzu

Walka o piłkę, która znajduje się powyżej poziomu ramion.

Dryblowanie

Aktywna akcja piłkarza, posiadającego piłkę próba ominięcia przeciwnika z pomocą dryblingu. Przy udanym dryblingu zawodnikowi drużyny przeciwnej rejestruje się nieudane odebranie piłki i na odwrót.

Odebranie piłki przeciwnikowi i strata piłki w walce

Aktywne działania zawodnika, usiłującego odebrać piłkę zawodnikowi posiadającemu ją (przeciwnikowi rejestruje się strata piłki poprzez odebranie); odebranie to także przeszkadzanie w dryblowaniu przeciwnikowi.

Posiadanie piłki

Ruch zawodnika z piłką (mniej niż 3 dotknięcia piłki).

Nieudane przyjęcie piłki (nieudana kontrola nad piłką)

Strata piłki bez jakiegokolwiek walki z przeciwnikiem, spowodowana przez techniczne błędy rywala.

Nabycie piłki

Akcja piłkarza (przejęcie, przechwyt, wygrany pojedynek), która powoduje stratę piłki przez przeciwnika z dalszą możliwością prowadzenia szybkiego ataku.

Strata piłki

Akcja zawodnika (niedokładne podanie, przegrany pojedynek, itd.), która powoduje stratę piłki przez jego drużynę. Jeśli posiadanie piłki zakończy się faulem przeciwnika lub strzałem w światło bramki, to strata nie rejestruje się.

Tempo akcji w ataku

Liczba akcji skierowanych na atak w momencie posiadania piłki.

Tempo dokładnych podań

Liczba dokładnych podań w momencie posiadania piłki

Indeks intensywności pojedynków

liczba pojedynków i przechwytywów drużyny broniącej- na minutę -w czasie posiadania piłki przez przeciwnika

xG

System do oceny jakości strzałów wykonanych przez gracza lub drużynę. Liczbę expected goals oblicza się na podstawie rodzaju strzału i strefy, z której został wykonany.