



PKO Bank Polski
EKSTRAKLASA

KOLEJKA 28 01.05.21		
KONIEC MECZU		
LECH POZNAŃ	1 2	STAL MIELEC
PUCHACZ 80'		KRAVETS 89' (SAM.) DE AMO 90+6'

RAPORT STATYSTYCZNY

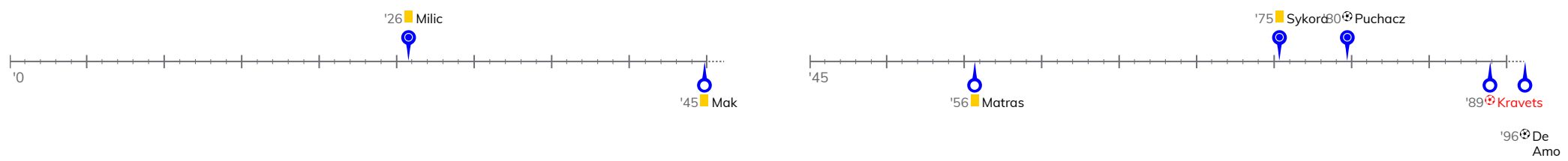


STATS

LECH POZNAŃ 1-2 STAL MIELEC

Informacje o meczu

Linia czasu



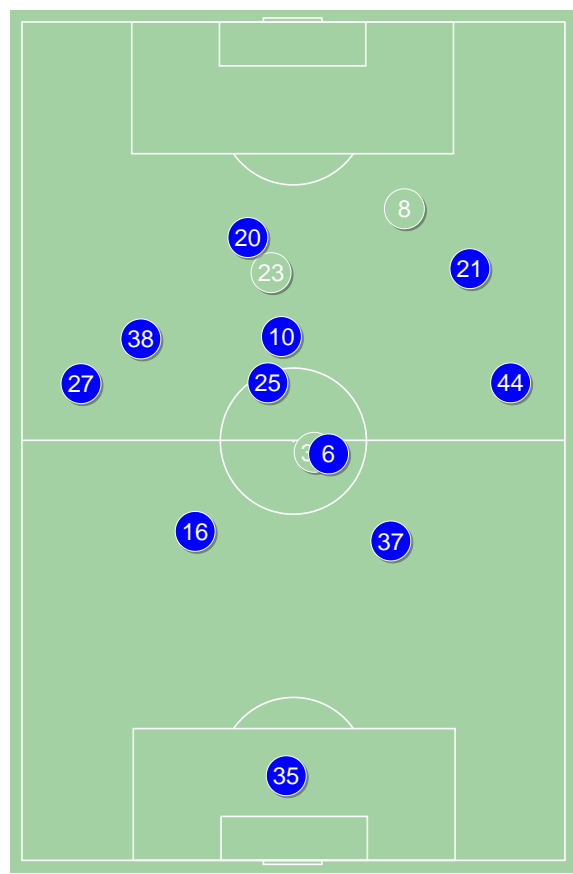
Średnie pozycje piłkarzy

Lech Poznań

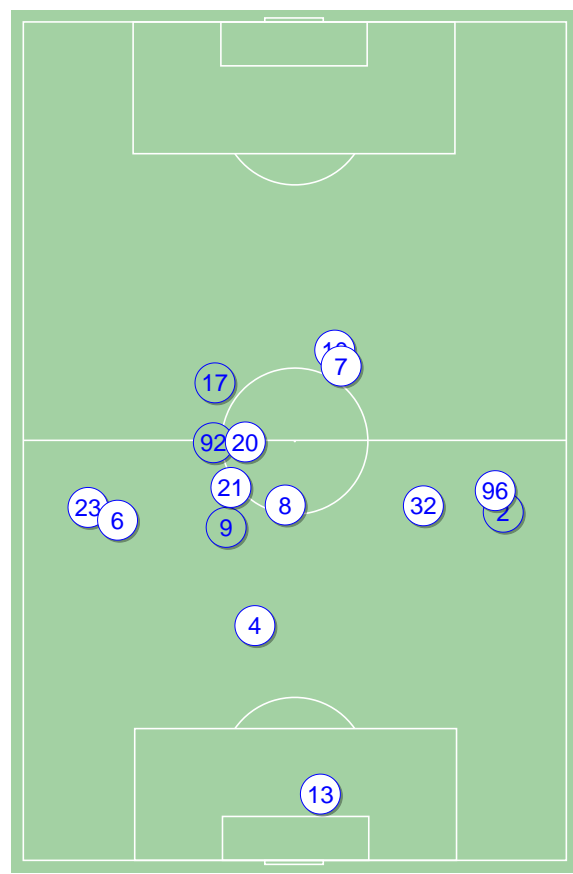
35	Bednarek		
27	Puchacz	⊕	
16	Milic	■	
37	Satka		
44	Czerwiński		
25	Pedro Tiba		
6	Karlstrom		'71 ▼
38	Kaminski		'89 ▼
10	Ramirez		
21	Skoras		'66 ▼
20	Johannsson		'66 ▼
8	Sykora	■	'66 ▲
23	Szymczak		'66 ▲
30	Kvekveskiri		'71 ▲
3	Kravets	⊕	'89 ▲

Stal Mielec

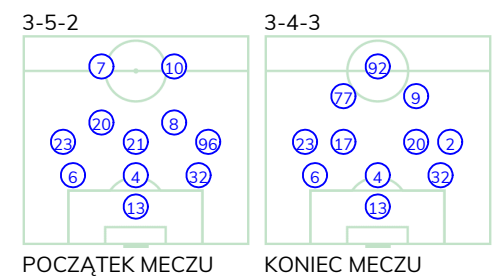
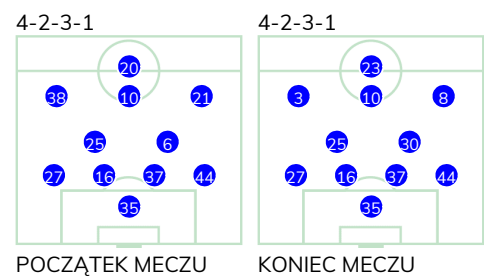
13	Straczek		
6	Flis		
4	Brankov Chorbadzhiyski		
32	De Amo	⊕	
23	Getinger		
21	Matras	■	'85 ▼
96	Dadok		'74 ▼
20	Tomasiewicz		
8	Urbańczyk		'85 ▼
7	Domański		'67 ▼
10	Mak	■	'67 ▼
9	Prokic		'67 ▲
92	Kolev		'67 ▲
2	Granlund		'74 ▲
17	Forsell		'85 ▲
77	Jankowski		'85 ▲



Lech Poznań ↑



Stal Mielec ↑

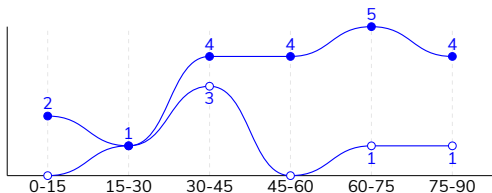


LECH POZNAŃ 1-2 STAL MIELEC

Statystyki drużyn

Główne statystyki

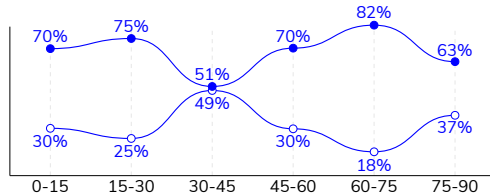
STRZAŁY / CELNE	20 / 4	6 / 4
1. połowa	7 / 1	4 / 2
2. połowa	13 / 3	2 / 2



Strzały niecelne	9	1
Strzały zablokowane	6	1
Strzały z pola karnego / celne	6 / 2	4 / 2
Średni dystans do bramki, m	21.4	16.4
Faule	18	7
Żółte / czerwone kartki	2 / 0	2 / 0
Spalone	3	-
Rzuty różne	3	2

Posiadanie piłki

POSIADANIE PIŁKI	69%	31%
1. połowa	65%	35%
2. połowa	72%	28%



Ataki pozycyjne	70 / 6 9%	49 / 1 2%
Kontrataki	14 / 8 57%	11 / 2 18%
Ataki ze stałych fragmentów	6 / 4 67%	8 / 3 38%
Strzały z rzutów wolnych / celne	2 / 0 0%	-
Warianty rzutów wolnych	1 / 1 100%	3 / 0 0%
Rzuty różne	3 / 1 33%	2 / 1 50%
Rzuty karne / strzelone	-	-

TOP-3 InStat Index



27 Puchacz
10 Ramirez
6 Karlstrom

380	32 De Amo	303
295	8 Urbańczyk	283
260	4 Brankov Chorbadzhyski	267



TOP-3 Strzały / celne



44 Czerwiński
27 Puchacz
20 Johannsson

2 / 2 100%	32 De Amo	2 / 1 50%
4 / 1 25%	8 Urbańczyk	1 / 1 100%
1 / 1 100%	7 Domański	1 / 1 100%



TOP-3 Podania



37 Satka
16 Milic
25 Pedro Tiba

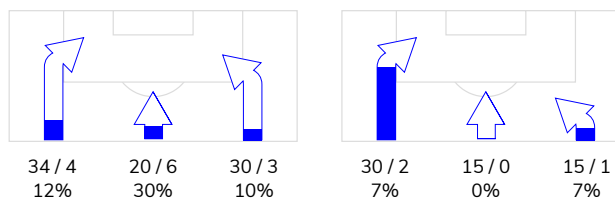
100 / 95 95%	6 Flis	57 / 40 70%
95 / 90 95%	32 De Amo	36 / 28 78%
96 / 84 88%	23 Getinger	43 / 26 60%



Podania

PODANIA / DOKŁADNE	710 / 625 88%	344 / 251 73%
1. połowa	351 / 307 87%	185 / 138 75%
2. połowa	359 / 318 89%	159 / 113 71%
Podanie kluczowe	17 / 6 35%	2 / 2 100%

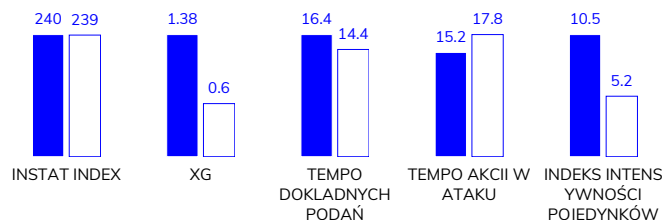
STRONY ATAKU



Pojedynki

POJEDYNKI	137 / 64 47%	137 / 73 53%
1. połowa	66 / 29 44%	66 / 37 56%
2. połowa	71 / 35 49%	71 / 36 51%
Pojedynki w powietrzu	50 / 26 52%	50 / 24 48%
Pojedynki na ziemi	87 / 38 44%	87 / 49 56%
Dryblingi / udane	28 / 17 61%	16 / 10 63%
Odbiory / udane	20 / 10 50%	29 / 12 41%
Straty / na własnej połowie	61 / 6	71 / 26
Odzyskane piłki / na połowie przeciwnika	62 / 21	46 / 3

Kluczowe indeksy występu



TOP-3 Podania kluczowe



27 Puchacz
10 Ramirez
25 Pedro Tiba

4 / 2 50%	96 Dadok	1 / 1 100%
3 / 2 67%	20 Tomaszewicz	1 / 1 100%
4 / 1 25%	13 Straczek	-



TOP-3 Pojedynki



38 Kaminski
27 Puchacz
25 Pedro Tiba

18 / 10 56%	21 Matras	13 / 10 77%
13 / 9 69%	32 De Amo	17 / 9 53%
16 / 8 50%	6 Flis	12 / 9 75%



TOP-3 Dryblingi



27 Puchacz
25 Pedro Tiba
38 Kaminski

6 / 4 67%	8 Urbańczyk	3 / 2 67%
6 / 4 67%	23 Getinger	2 / 2 100%
6 / 3 50%	77 Jankowski	2 / 2 100%



LECH POZNAŃ 1-2 STAL MIELEC

Statystyki zawodników

Lech Poznań

	INSTA T INDEX	Minuty na boisku	Bramki / asysty	xG	Strzały / celne	Faule	Faulow any	Spalon e	Podania / dokładne	Podanie kluczowe	Podania przyjęte	Pojedyunki / wygrane	Pojedyunki w powietrzu	Pojedyunki na ziemi	Dryblingi / udane	Odbiory / udane	Stracone piłki	Odzyska ne piłki
35 Bednarek	232	'100	-	-	-	-	-	-	27 / 25 93%	-	20	-	-	-	-	-	1	4
27 Puchacz	380	'100	1 / 0	0.17	4 / 1 25%	-	3	-	78 / 69 88%	4 / 2 50%	64	13 / 9 69%	3 / 3 100%	10 / 6 60%	6 / 4 67%	1 / 1 100%	4	7
16 Milic	231	'100	-	-	-	1	1	-	95 / 90 95%	-	82	11 / 7 64%	8 / 6 75%	3 / 1 33%	-	1 / 1 100%	3	9
37 Satka	231	'100	-	-	-	4	-	-	100 / 95 95%	-	85	13 / 4 31%	8 / 4 50%	5 / 0 0%	1 / 0 0%	-	3	12
44 Czerwiński	253	'100	-	0.12	2 / 2 100%	2	1	1	74 / 63 85%	-	57	11 / 5 45%	7 / 4 57%	4 / 1 25%	-	3 / 0 0%	8	4
25 Pedro Tiba	258	'100	0 / 1	0.17	2 / 0 0%	1	-	-	96 / 84 88%	4 / 1 25%	91	16 / 8 50%	2 / 0 0%	14 / 8 57%	6 / 4 67%	3 / 2 67%	7	4
6 Karlstrom	260	'72	-	0.06	1 / 0 0%	-	-	-	68 / 58 85%	-	53	8 / 5 63%	4 / 3 75%	4 / 2 50%	1 / 1 100%	1 / 1 100%	2	10
38 Kaminski	253	'90	-	0.05	2 / 0 0%	2	1	1	35 / 29 83%	3 / 1 33%	38	18 / 10 56%	5 / 3 60%	13 / 7 54%	6 / 3 50%	2 / 2 100%	9	2
10 Ramirez	295	'100	-	0.16	4 / 0 0%	2	-	-	65 / 56 86%	3 / 2 67%	55	9 / 6 67%	1 / 1 100%	8 / 5 63%	2 / 2 100%	2 / 1 50%	4	4
21 Skoras	220	'67	-	0.03	1 / 0 0%	-	1	-	25 / 18 72%	1 / 0 0%	29	14 / 5 36%	3 / 0 0%	11 / 5 45%	5 / 3 60%	2 / 0 0%	10	3
20 Johannsson	198	'67	-	0.38	1 / 1 100%	3	-	-	11 / 7 64%	1 / 0 0%	16	8 / 1 13%	2 / 0 0%	6 / 1 17%	1 / 0 0%	1 / 0 0%	5	-
8 Sykora	204	'33	-	-	-	1	-	1	13 / 10 77%	1 / 0 0%	13	7 / 1 14%	3 / 0 0%	4 / 1 25%	-	2 / 1 50%	3	-
23 Szymczak	181	'33	-	0.09	1 / 0 0%	-	-	-	6 / 6 100%	-	6	4 / 2 50%	3 / 2 67%	1 / 0 0%	-	-	-	1
30 Kvekveskiri	215	'28	-	0.15	2 / 0 0%	2	-	-	17 / 15 88%	-	15	4 / 1 25%	1 / 0 0%	3 / 1 33%	-	2 / 1 50%	2	2
3 Kravets	186	'10	-	-	-	-	-	-	-	-	1	1 / 0 0%	-	1 / 0 0%	-	-	-	-

Stal Mielec

	INSTA T INDEX	Minuty na boisku	Bramki / asysty	xG	Strzały / celne	Faule	Faulow any	Spalon e	Podania / dokładne	Podanie kluczowe	Podania przyjęte	Pojedyunki / wygrane	Pojedyunki w powietrzu	Pojedyunki na ziemi	Dryblingi / udane	Odbiory / udane	Stracone piłki	Odzyska ne piłki
13 Straczek	247	'100	-	-	-	-	-	-	25 / 21 84%	-	8	-	-	-	-	-	3	3
6 Flis	253	'100	-	-	-	1	2	-	57 / 40 70%	-	33	12 / 9 75%	4 / 4 100%	8 / 5 63%	-	1 / 1 100%	7	6
4 Brankov Chorbadzh	267	'100	-	-	-	1	1	-	30 / 26 87%	-	15	9 / 8 89%	3 / 2 67%	6 / 6 100%	1 / 1 100%	1 / 1 100%	2	9
32 De Amo	303	'100	1 / 0	0.27	2 / 1 50%	-	1	-	36 / 28 78%	-	21	17 / 9 53%	4 / 2 50%	13 / 7 54%	2 / 0 0%	2 / 1 50%	5	5
23 Getinger	233	'100	-	-	-	-	2	-	43 / 26 60%	-	23	8 / 6 75%	2 / 2 100%	6 / 4 67%	2 / 2 100%	1 / 0 0%	12	5
21 Matras	258	'86	-	0.24	1 / 0 0%	1	2	-	24 / 15 63%	-	16	13 / 10 77%	5 / 3 60%	8 / 7 88%	1 / 1 100%	3 / 3 100%	7	5
96 Dadok	244	'75	-	-	-	1	1	-	17 / 14 82%	1 / 1 100%	17	12 / 4 33%	1 / 1 100%	11 / 3 27%	2 / 1 50%	6 / 0 0%	4	3
20 Tomaszewicz	214	'100	-	-	-	1	1	-	22 / 18 82%	1 / 1 100%	18	6 / 2 33%	2 / 1 50%	4 / 1 25%	-	3 / 1 33%	4	2
8 Urbańczyk	283	'86	-	0.02	1 / 1 100%	-	2	-	24 / 21 88%	-	23	10 / 5 50%	2 / 0 0%	8 / 5 63%	3 / 2 67%	4 / 3 75%	1	6
7 Domański	208	'69	-	0.02	1 / 1 100%	-	-	-	21 / 14 67%	-	21	7 / 1 14%	4 / 0 0%	3 / 1 33%	-	1 / 0 0%	8	-
10 Mak	223	'69	-	0.05	1 / 1 100%	1	4	-	15 / 8 53%	-	26	22 / 8 36%	15 / 4 27%	7 / 4 57%	1 / 0 0%	3 / 1 33%	10	1
9 Prokic	188	'31	-	-	-	1	-	-	6 / 4 67%	-	8	4 / 0 0%	1 / 0 0%	3 / 0 0%	-	1 / 0 0%	4	-
92 Kolev	199	'31	-	-	-	-	1	-	9 / 6 67%	-	10	9 / 8 89%	6 / 5 83%	3 / 3 100%	1 / 1 100%	1 / 1 100%	1	-
2 Granlund	217	'25	-	-	-	-	-	-	4 / 3 75%	-	3	1 / 0 0%	-	1 / 0 0%	-	-	1	1
17 Forsell	250	'14	0 / 1	-	-	-	-	-	10 / 7 70%	-	7	2 / 0 0%	-	2 / 0 0%	1 / 0 0%	1 / 0 0%	2	-
77 Jankowski	-	'14	-	-	-	-	1	-	1 / 0 0%	-	2	5 / 3 60%	1 / 0 0%	4 / 3 75%	2 / 2 100%	1 / 0 0%	-	-



Terminy

Atak

Posiadanie piłki przez jedną drużynę z przejściem na połowę przeciwnika.

Kontratak

Atak z gry, który rozwija się bezpośrednio po przejęciu piłki od przeciwnika. Kontratak trwa nie więcej niż 30 sekund. Prędkość ruchu do bramki przeciwnika przy tym ataku wynosi nie mniej niż 2,6 m/s.

Atak pozycyjny

Atak z gry lub ze stałych fragmentów (wyrzut z autu, rzut wolny). Pozycyjny atak trwa więcej niż 30 sekund lub prędkość ruchu drużyny do bramki przeciwnika jest mniejsza niż 2,6 m/s.

Atak po rzucie wolnym lub wyrzucie z autu

Atak po rozegraniu rzutu różnego, rzutu wolnego lub wyrzutu z autu, przy którym pierwszym lub drugim zagranieniem jest strzał na bramkę lub dośrodkowanie w pole karne.

Atak po rzucie różnym

Akcje drużyny po rozegraniu rzutu różnego aż do straty piłki lub oddalenia piłki przez drużynę przeciwnika do strefy centralnej.

Strzał

Skierowanie piłki do bramki przeciwnika mającej na celu strzelenie bramki. Rejestrowane są strzały celne (w światło bramki), niecelne (w tym strzały w słupek i w poprzeczkę), a także strzały zablokowane przez przeciwnika.

Podanie kluczowe

Podanie do partnera, który jest w sytuacji bramkowej (1 na 1, pusta bramka itd.); podanie do zawodnika, które stwarza realną szansę na zdobycie bramki; podanie które 'odcina' linię obrony w fazie ataku.

Pojedyunki

Wszystkie rodzaje pojedynków na boisku. To sumaryczny wskaźnik, zawierający walkę o niekontrolowaną przez nikogo piłkę, pojedynki w powietrzu, dryblingi, odbiory oraz straty, spowodowane odbiorami przeciwnika.

Pojedynek w powietrzu

Walka o piłkę, która znajduje się powyżej poziomu ramion..

Dryblowanie

Aktywna akcja piłkarza, posiadającego piłkę próba ominięcia przeciwnika z pomocą dryblingu. Przy udanym dryblingu zawodnikowi drużyny przeciwnej rejestruje się nieudane odebranie piłki i na odwrót.

Odbiór

Aktywne działanie zawodnika, usiłującego odebrać piłkę zawodnikowi ją posiadającemu (przeciwnikowi w tej sytuacji zostaje zaliczona strata); przeciwdziałanie dryblowaniu przeciwnika również uznaje się za odbiór.

Drybling

Świadomy ruch zawodnika z piłką (przynajmniej trzy kontakty z piłką)

Nieudane przyjęcie piłki

Strata piłki bez starcia z przeciwnikiem, w wyniku nieudanej akcji..

Odzyskane piłki

Akcja piłkarza (przejęcie, przechwyt, wygrany pojedynek), która powoduje stratę piłki przez przeciwnika z dalszą możliwością prowadzenia szybkiego kontrataku.

Strata piłki

Akcja zawodnika (niedokładne podanie, przegrany pojedynek, itd.), która powoduje stratę piłki przez jego drużynę. Jeśli posiadanie piłki zakończy się faulem przeciwnika lub strzałem w światło bramki, to strata nie rejestruje się.

Tempo akcji w ataku

Liczba akcji konstruktywnych na minutę posiadania piłki.

Tempo dokładnych podań

Liczba dokładnych podań na minutę posiadania piłki

Indeks intensywności pojedynków

liczba pojedynków i przechwytych drużyny broniącej - na minutę posiadania piłki przez przeciwnika

xG

Oczekiwana liczba bramek zawodnika lub drużyny w meczu, nie licząc rzutów karnych. Liczbę expected goals oblicza się na podstawie rodzaju strzału i strefy, z której został wykonany.