



PKO Bank Polski
EKSTRAKLASA

KOLEJKA 18 07.12.19		
KONIEC MECZU		
LECH POZNAŃ	2 0	ŁKS ŁÓDŹ
REIS AMARAL 59' JÓŹWIAK 90+2'		

RAPORT STATYSTYCZNY

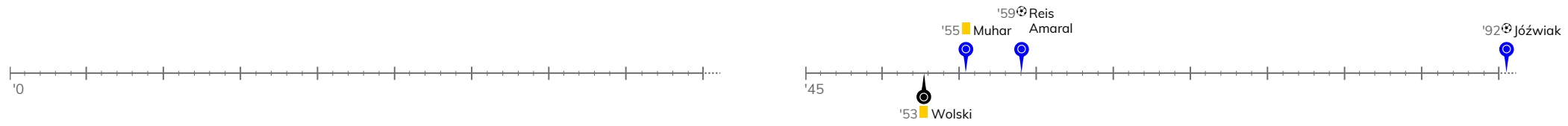


STATS

LECH POZNAŃ 2-0 ŁKS ŁÓDŹ

Informacje o meczu

Linia czasu



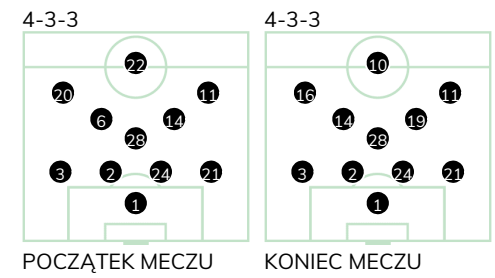
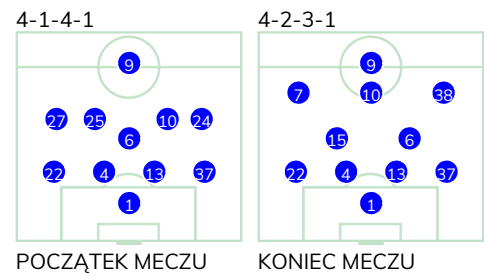
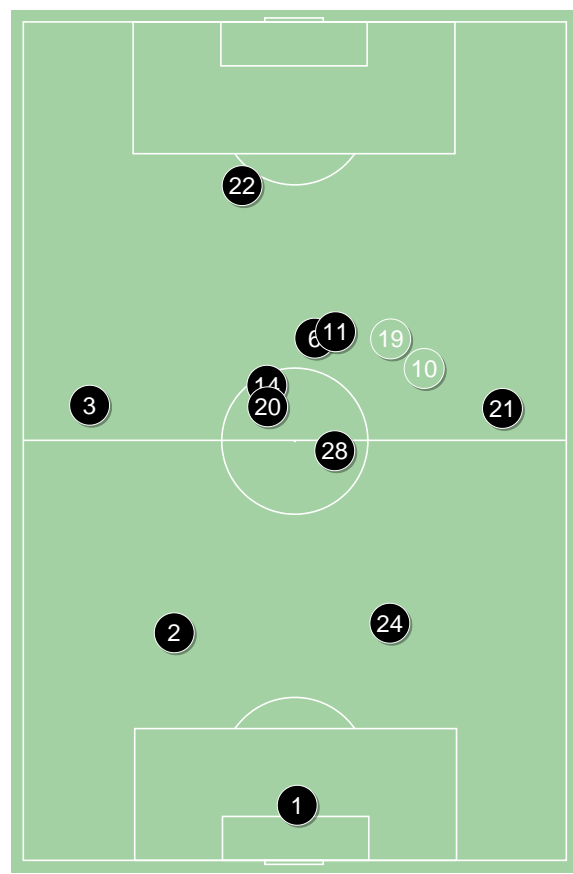
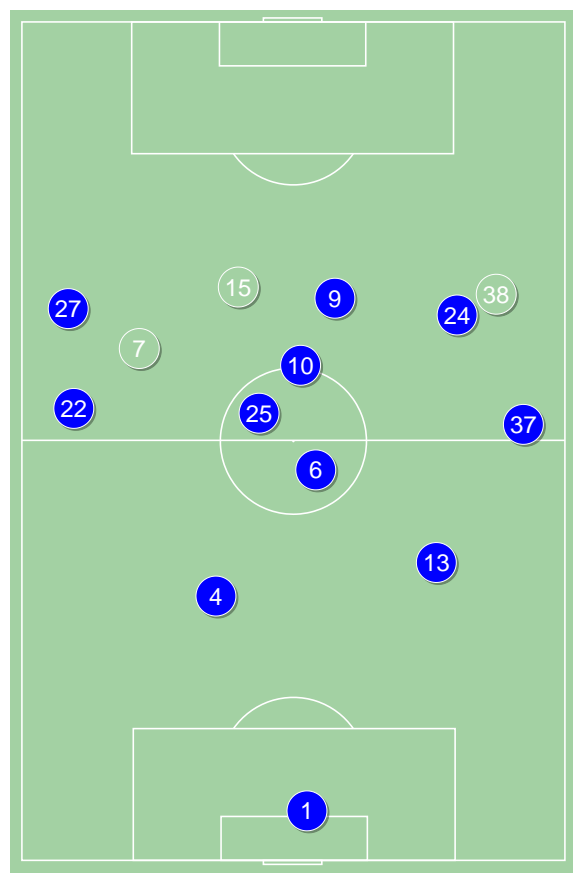
Średnie pozycje piłkarzy

Lech Poznań

1	Van Der Hart	
22	Kostevych	
4	Rogne	
13	Dejewski	
37	Satka	
6	Muhar	■
27	Puchacz	'66▼
25	Pedro Tiba	'85▼
10	Jevtic	
24	Reis Amaral	⊕ '70▼
9	Gytjar	
7	Józwiak	⊕ '66▲
38	Kaminski	'70▲
15	Moder	'85▲

ŁKS Łódź

1	Malarz	
3	Klimczak	
2	Sobociński	
24	Juraszek	
21	Grzesik	
28	Piątek	
6	Wolski	■ '72▼
14	Martins Guimaraes	
20	Jose Ruiz	'85▼
11	Ramirez	
22	Sekulski	'75▼
19	Trąbka	'72▲
10	Radionov	'75▲
16	Ratajczyk	'85▲



Lech Poznań ↑

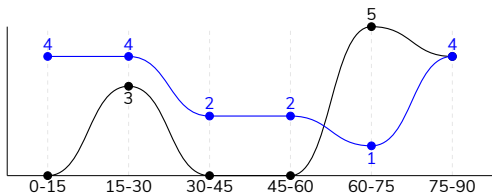
ŁKS Łódź ↑

LECH POZNAŃ 2-0 ŁKS ŁÓDŹ

Statystyki drużyn

Główne statystyki

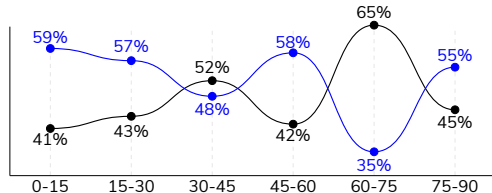
STRZAŁY / CELNE	17 / 8	12 / 3
1 połowa	10 / 4	3 / 1
2 połowa	7 / 4	9 / 2



Strzały niecelne	4	5
Strzały przejęte	5	4
Strzały z pola karnego / celne	5 / 3	2 / 1
Średni dystans do bramki, m	20	22.7
Faule	14	8
Żółte / czerwone kartki	1 / 0	1 / 0
Spalone	2	2
Rzuty różne	9	5

Posiadanie piłki

POSIADANIE PIŁKI	53%	47%
1 połowa	56%	44%
2 połowa	50%	50%

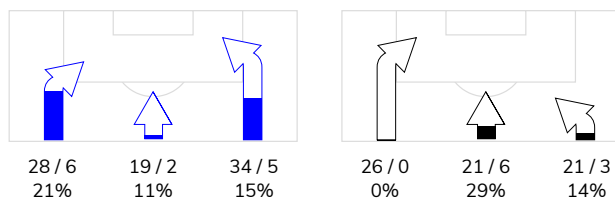


Ataki pozycyjne	66 / 10 15%	56 / 9 16%
Kontrataki	15 / 3 20%	12 / 0 0%
Stały fragment w ataku	12 / 3 25%	7 / 3 43%
Strzał z rzutu wolnego / celne	-	1 / 0 0%
Warianty stałych fragmentów gry	3 / 1 33%	1 / 0 0%
Kombinacyjne rzuty różne	9 / 2 22%	5 / 2 40%
Rzuty karne / strzelone	-	-

Podania

PODANIA / DOKŁADNE	549 / 466 85%	473 / 391 83%
1 połowa	290 / 250 86%	224 / 184 82%
2 połowa	259 / 216 83%	249 / 207 83%
Podanie kluczowe	11 / 7 64%	11 / 7 64%

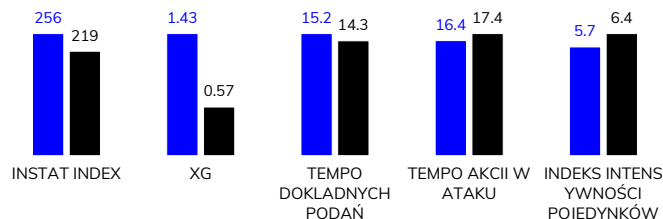
STRONY ATAKU



Pojedynki

POJEDYNKI	128 / 66 52%	128 / 62 48%
1 połowa	57 / 32 56%	57 / 25 44%
2 połowa	71 / 34 48%	71 / 37 52%
Pojedynki w powietrzu	20 / 15 75%	20 / 5 25%
Pojedynki na ziemi	108 / 51 47%	108 / 57 53%
Zwody / udane	42 / 22 52%	26 / 18 69%
Odbiory / udane	31 / 13 42%	44 / 22 50%
Straty / na własnej połowie	78 / 15	74 / 27
Nabycie piłki / na połowie przeciwnika	56 / 19	56 / 10

Kluczowe indeksy występu



TOP-3 InStat Index

24 Reis Amaral	339	24 Juraszek	256
7 Józwiak	289	20 Jose Ruiz	254
10 Jevtic	285	11 Ramirez	250

TOP-3 Strzały / celne

24 Reis Amaral	2 / 2 100%	20 Jose Ruiz	3 / 1 33%
7 Józwiak	2 / 2 100%	14 Martins Guimaraes	3 / 1 33%
25 Pedro Tiba	3 / 1 33%	24 Juraszek	1 / 1 100%

TOP-3 Podania

22 Kostevych	75 / 62 83%	11 Ramirez	64 / 53 83%
37 Satka	65 / 58 89%	3 Klimczak	62 / 53 85%
4 Rogne	60 / 57 95%	14 Martins Guimaraes	56 / 51 91%

TOP-3 Podania kluczowe

10 Jevtic	4 / 3 75%	11 Ramirez	3 / 2 67%
24 Reis Amaral	2 / 2 100%	3 Klimczak	1 / 1 100%
25 Pedro Tiba	2 / 1 50%	2 Sobociński	1 / 1 100%

TOP-3 Pojedynki

24 Reis Amaral	18 / 11 61%	3 Klimczak	22 / 12 55%
37 Satka	14 / 11 79%	20 Jose Ruiz	12 / 7 58%
6 Muhar	19 / 7 37%	24 Juraszek	8 / 7 88%

TOP-3 Zwody

24 Reis Amaral	10 / 7 70%	20 Jose Ruiz	7 / 6 86%
10 Jevtic	6 / 3 50%	11 Ramirez	3 / 3 100%
27 Puchacz	6 / 3 50%	3 Klimczak	4 / 2 50%

Terminy

Atak

To posiadanie piłki przez jedną drużynę z przejściem na połowę przeciwnika.

Szybki atak (kontratak)

atak z gry, który rozwija się bezpośrednio po przejęciu piłki od przeciwnika. Szybki atak trwa nie więcej niż 30 sekund. Prędkość ruchu do bramki przeciwnika przy tym ataku wynosi nie mniej niż 2,6 m/s.

Atak pozycyjny

Atak z gry lub stałych fragmentów (aut, rzut wolny). Pozycyjny atak trwa więcej niż 30s lub prędkość ruchu drużyny do bramki przeciwnika jest mniejsza niż 2,6 m/s.

Atak z rzutu wolnego lub autu.

Atak po rozegraniu rzutu wolnego lub autu, przy którym pierwszym lub drugim działaniem jest strzał na bramkę, lub podanie w pole karne przeciwnika.

Atak z rzutu różnego.

Akcje drużyny po rozegraniu rzutu różnego aż do końca posiadania piłki lub oddalenia piłki przez drużynę przeciwnika do strefy centralnej.

Strzał

Skierowanie piłki do bramki przeciwnika mającej na względzie strzelenie bramki. Rejestrowane są strzały celne (w światło bramki), niecelne (w tym strzały w słupek i w poprzeczkę), a także strzały przejęte przez przeciwnika.

Podanie kluczowe

Podanie do partnera, który jest w sytuacji bramkowej (1 na 1, pusta bramka itd.); podanie do zawodnika, które stwarza realną szansę na zdobycie bramki; podanie które 'odcina' linię obrony w fazie ataku.

Pojedynki

Wszystkie rodzaje walki o piłkę piłkarzy na boisku. Pojedynki nie są rejestrowane dodatkowo, jest to sumaryczny wskaźnik, zawiera walkę o piłkę w neutralnym położeniu zarówno na ziemi jak i w powietrzu, dryblingi, odebrania piłki oraz utraty piłki przy odbiorach przeciwnika

Pojedynki w powietrzu

Walka o piłkę, która znajduje się powyżej poziomu ramion.

Dryblowanie

Aktywna akcja piłkarza, posiadającego piłkę próba ominięcia przeciwnika z pomocą dryblingu. Przy udanym dryblingu zawodnikowi drużyny przeciwnej rejestruje się nieudane odebranie piłki i na odwrót.

Odebranie piłki przeciwnikowi i strata piłki w walce

Aktywne działania zawodnika, usiłującego odebrać piłkę zawodnikowi posiadającemu ją (przeciwnikowi rejestruje się strata piłki poprzez odebranie); odebranie to także przeszkadzanie w dryblowaniu przeciwnikowi.

Posiadanie piłki

Ruch zawodnika z piłką (mniej niż 3 dotknięcia piłki).

Nieudane przyjęcie piłki (nieudana kontrola nad piłką)

Strata piłki bez jakiegokolwiek walki z przeciwnikiem, spowodowana przez techniczne błędy rywala.

Nabycie piłki

Akcja piłkarza (przejęcie, przechwyt, wygrany pojedynek), która powoduje stratę piłki przez przeciwnika z dalszą możliwością prowadzenia szybkiego ataku.

Strata piłki

Akcja zawodnika (niedokładne podanie, przegrany pojedynek, itd.), która powoduje stratę piłki przez jego drużynę. Jeśli posiadanie piłki zakończy się faulem przeciwnika lub strzałem w światło bramki, to strata nie rejestruje się.

Tempo akcji w ataku

Liczba akcji skierowanych na atak w momencie posiadania piłki.

Tempo dokładnych podań

Liczba dokładnych podań w momencie posiadania piłki

Indeks intensywności pojedynków

liczba pojedynków i przechwytych drużyny broniącej- na minutę -w czasie posiadania piłki przez przeciwnika

xG

System do oceny jakości strzałów wykonanych przez gracza lub drużynę. Liczbę expected goals oblicza się na podstawie rodzaju strzału i strefy, z której został wykonany.