



PKO Bank Polski
EKSTRAKLASA

KOLEJKA 24 11.04.21		
KONIEC MECZU		
LECH POZNAŃ	0 0	LEGIA WARSZAWA

RAPORT STATYSTYCZNY



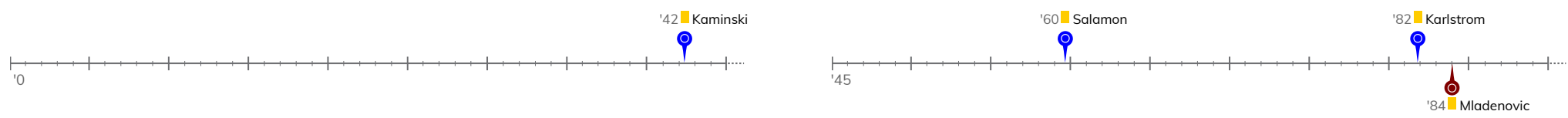
STATS



LECH POZNAŃ 0-0 LEGIA WARSZAWA

Informacje o meczu

Linia czasu



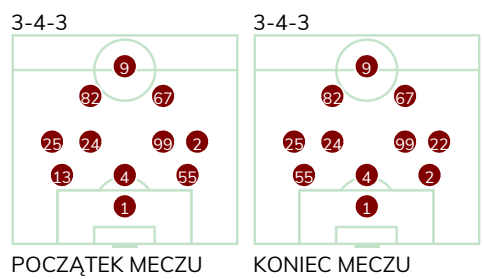
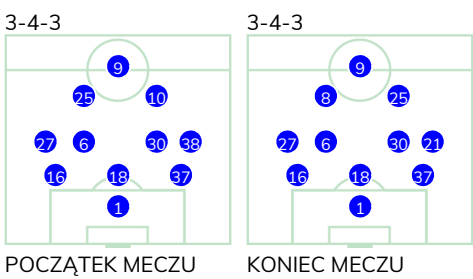
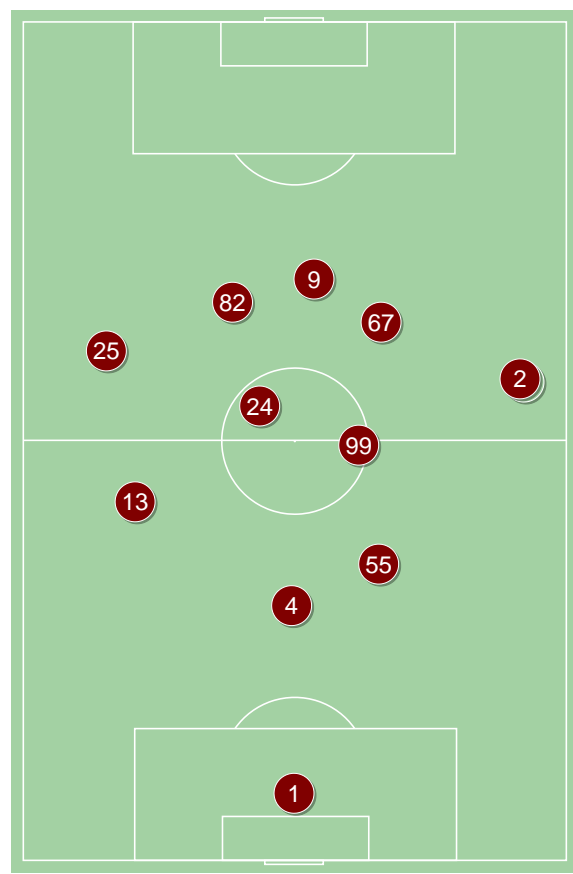
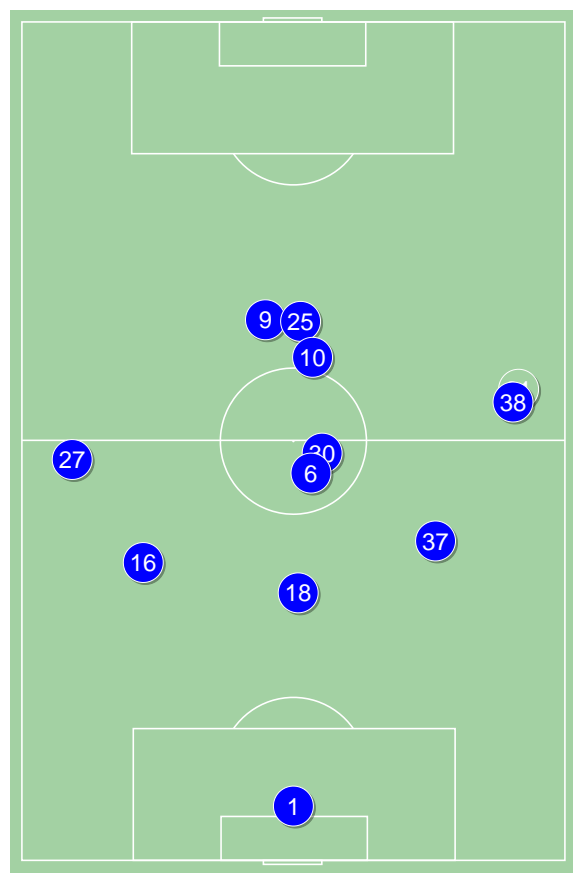
Średnie pozycje piłkarzy

Lech Poznań

1	Van Der Hart	
16	Milic	
18	Salamon	
37	Satka	
27	Puchacz	
6	Karlstrom	
30	Kvekveskiri	
38	Kaminski	'61 ▼
25	Pedro Tiba	
10	Ramirez	'80 ▼
9	Ishak	
21	Skoras	'61 ▲
8	Sykora	'80 ▲

Legia Warszawa

1	Boruc	
13	Shabanov	'58 ▼
4	Wieteska	
55	Jędrzejczyk	
25	Mladenovic	
24	Andre Martins	
99	Slisz	
2	Juranovic	
82	Lima Linhares	
67	Kapustka	
9	Pekhart	
22	Wszolek	'58 ▲



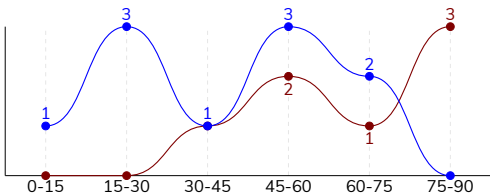
Lech Poznań ↑

Legia Warszawa ↑

LECH POZNAŃ 0-0 LEGIA WARSZAWA

Główne statystyki

STRZAŁY / CELNE	10 / 3	7 / 7
1. połowa	5 / 1	1 / 1
2. połowa	5 / 2	6 / 6



Strzały niecelne	6	-
Strzały zablokowane	1	-
Strzały z pola karnego / celne	4 / 1	3 / 3
Średni dystans do bramki, m	21.2	17.8
Faule	19	10
Żółte / czerwone kartki	3 / 0	1 / 0
Spalone	4	3
Rzuty różne	2	6

Podania

PODANIA / DOKŁADNE	446 / 370 83%	468 / 377 81%
1. połowa	240 / 201 84%	266 / 213 80%
2. połowa	206 / 169 82%	202 / 164 81%
Podanie kluczowe	7 / 3 43%	6 / 3 50%

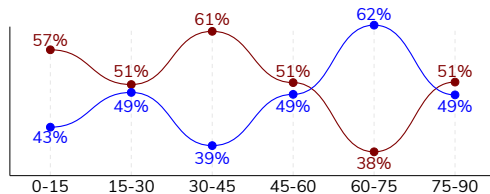
Pojedynki

POJEDYNKI	140 / 68 49%	140 / 72 51%
1. połowa	70 / 35 50%	70 / 35 50%
2. połowa	70 / 33 47%	70 / 37 53%
Pojedynki w powietrzu	35 / 20 57%	35 / 15 43%
Pojedynki na ziemi	105 / 48 46%	105 / 57 54%
Dryblingi / udane	17 / 6 35%	24 / 13 54%
Odbiory / udane	27 / 14 52%	21 / 15 71%
Straty / na własnej połowie	67 / 12	74 / 15
Odzyskane piłki / na połowie przeciwnika	52 / 7	49 / 9

Posiadanie piłki

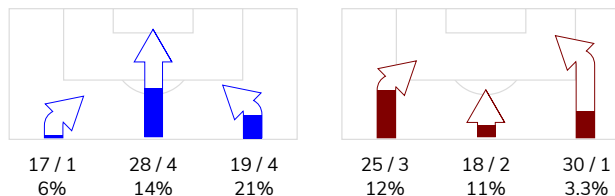
Statystyki drużyn

POSIADANIE PIŁKI	48%	52%
1. połowa	44%	56%
2. połowa	52%	48%

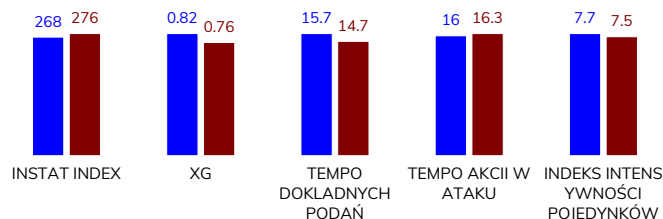


Ataki pozycyjne	50 / 7 14%	65 / 5 8%
Kontrataki	14 / 2 14%	8 / 1 13%
Ataki ze stałych fragmentów	3 / 0 0%	9 / 1 11%
Strzały z rzutów wolnych / celne	-	-
Warianty rzutów wolnych	1 / 0 0%	3 / 0 0%
Rzuty różne	2 / 0 0%	6 / 1 17%
Rzuty karne / strzelone	-	-

STRONY ATAKU



Kluczowe indeksy występu



TOP-3 InStat Index



1 Van Der Hart	303	55 Jędrzejczyk	311
37 Satka	292	82 Lima Linhares	301
25 Pedro Tiba	277	1 Boruc	300



TOP-3 Strzały / celne



9 Ishak	5 / 2 40%	82 Lima Linhares	3 / 3 100%
10 Ramirez	1 / 1 100%	25 Mladenovic	2 / 2 100%
25 Pedro Tiba	2 / 0 0%	67 Kapustka	1 / 1 100%



TOP-3 Podania



18 Salamon	53 / 46 87%	2 Juranovic	61 / 51 84%
37 Satka	52 / 43 83%	24 Andre Martins	56 / 45 80%
6 Karlstrom	44 / 41 93%	55 Jędrzejczyk	53 / 44 83%



TOP-3 Podania kluczowe



25 Pedro Tiba	2 / 1 50%	82 Lima Linhares	3 / 1 33%
10 Ramirez	2 / 1 50%	55 Jędrzejczyk	1 / 1 100%
38 Kaminski	1 / 1 100%	9 Pekhart	1 / 1 100%



TOP-3 Pojedynki



16 Milic	21 / 12 57%	55 Jędrzejczyk	14 / 11 79%
37 Satka	12 / 8 67%	67 Kapustka	20 / 10 50%
18 Salamon	11 / 8 73%	82 Lima Linhares	22 / 8 36%



TOP-3 Dryblingi



25 Pedro Tiba	4 / 3 75%	82 Lima Linhares	11 / 5 45%
30 Kvekveskiri	2 / 1 50%	67 Kapustka	4 / 3 75%
37 Satka	2 / 1 50%	25 Mladenovic	3 / 2 67%



LECH POZNAŃ 0-0 LEGIA WARSZAWA

Statystyki zawodników

Lech Poznań

	INSTA T INDEX	Minuty na boisku	Bramki / asysty	xG	Strzały / celne	Faule	Faulow any	Spalon e	Podania / dokładne	Podanie kluczowe	Podania przyjęte	Pojedyunki / wygrane	Pojedyunki w powietrzu	Pojedyunki na ziemi	Dryblingi / udane	Odbiory / udane	Stracone piłki	Odzyska ne piłki
1 Van Der Hart	303	'94	-	-	-	-	-	-	37 / 36 97%	-	22	1 / 1 100%	-	1 / 1 100%	-	1 / 1 100%	1	6
16 Milic	264	'94	-	-	-	4	1	-	56 / 40 71%	-	35	21 / 12 57%	12 / 8 67%	9 / 4 44%	-	2 / 2 100%	6	10
18 Salamon	272	'94	-	-	-	2	-	-	53 / 46 87%	-	36	11 / 8 73%	7 / 7 100%	4 / 1 25%	-	2 / 1 50%	3	6
37 Satka	292	'94	-	0.03	1 / 0 0%	1	-	-	52 / 43 83%	-	37	12 / 8 67%	1 / 1 100%	11 / 7 64%	2 / 1 50%	5 / 2 40%	3	8
27 Puchacz	246	'94	-	-	-	2	2	-	25 / 19 76%	-	18	14 / 7 50%	-	14 / 7 50%	3 / 0 0%	2 / 1 50%	4	4
6 Karlstrom	273	'94	-	-	-	2	1	-	44 / 41 93%	-	32	11 / 6 55%	-	11 / 6 55%	1 / 1 100%	6 / 3 50%	2	8
30 Kvekveskiri	276	'94	-	0.02	1 / 0 0%	-	1	1	43 / 38 88%	1 / 0 0%	31	9 / 5 56%	-	9 / 5 56%	2 / 1 50%	-	3	3
38 Kaminski	255	'62	-	-	-	1	-	-	25 / 19 76%	1 / 1 100%	23	11 / 4 36%	2 / 1 50%	9 / 3 33%	2 / 0 0%	3 / 1 33%	6	1
25 Pedro Tiba	277	'94	-	0.04	2 / 0 0%	1	1	-	43 / 29 67%	2 / 1 50%	48	14 / 5 36%	1 / 0 0%	13 / 5 38%	4 / 3 75%	2 / 1 50%	14	3
10 Ramirez	269	'81	-	0.03	1 / 1 100%	1	-	-	38 / 33 87%	2 / 1 50%	41	11 / 4 36%	-	11 / 4 36%	2 / 0 0%	3 / 2 67%	7	2
9 Ishak	252	'94	-	0.70	5 / 2 40%	4	3	2	17 / 13 76%	1 / 0 0%	36	21 / 6 29%	12 / 3 25%	9 / 3 33%	1 / 0 0%	1 / 0 0%	14	-
21 Skoras	235	'32	-	-	-	1	1	-	13 / 13 100%	-	11	4 / 2 50%	-	4 / 2 50%	-	-	3	1
8 Sykora	-	'13	-	-	-	-	-	1	-	-	-	-	-	-	-	-	1	-

Legia Warszawa

	INSTA T INDEX	Minuty na boisku	Bramki / asysty	xG	Strzały / celne	Faule	Faulow any	Spalon e	Podania / dokładne	Podanie kluczowe	Podania przyjęte	Pojedyunki / wygrane	Pojedyunki w powietrzu	Pojedyunki na ziemi	Dryblingi / udane	Odbiory / udane	Stracone piłki	Odzyska ne piłki
1 Boruc	300	'94	-	-	-	-	-	-	33 / 27 82%	-	12	1 / 1 100%	-	1 / 1 100%	-	-	5	7
13 Shabanov	264	'58	-	-	-	-	1	-	32 / 26 81%	-	20	5 / 3 60%	2 / 1 50%	3 / 2 67%	2 / 1 50%	-	2	4
4 Wieteska	268	'94	-	-	-	2	1	-	51 / 43 84%	-	36	11 / 7 64%	6 / 5 83%	5 / 2 40%	1 / 0 0%	-	6	10
55 Jędrzejczyk	311	'94	-	-	-	1	2	-	53 / 44 83%	1 / 1 100%	31	14 / 11 79%	6 / 5 83%	8 / 6 75%	1 / 1 100%	-	1	7
25 Mladenovic	260	'94	-	0.07	2 / 2 100%	1	-	-	53 / 38 72%	1 / 0 0%	40	13 / 6 46%	2 / 1 50%	11 / 5 45%	3 / 2 67%	3 / 2 67%	9	5
24 Andre Martins	275	'94	-	-	-	1	4	-	56 / 45 80%	-	42	11 / 7 64%	-	11 / 7 64%	-	4 / 3 75%	8	2
99 Slisz	265	'94	-	-	-	2	1	-	48 / 38 79%	-	40	13 / 7 54%	1 / 0 0%	12 / 7 58%	1 / 0 0%	4 / 3 75%	9	3
2 Juranovic	283	'94	-	-	-	-	-	-	61 / 51 84%	-	43	8 / 5 63%	-	8 / 5 63%	-	4 / 4 100%	5	6
82 Lima Linhares	301	'94	-	0.41	3 / 3 100%	-	5	-	22 / 16 73%	3 / 1 33%	34	22 / 8 36%	1 / 0 0%	21 / 8 38%	11 / 5 45%	2 / 1 50%	10	3
67 Kapustka	289	'94	-	0.02	1 / 1 100%	1	2	-	34 / 30 88%	-	42	20 / 10 50%	6 / 0 0%	14 / 10 71%	4 / 3 75%	2 / 2 100%	4	1
9 Pekhart	244	'94	-	0.26	1 / 1 100%	-	1	3	14 / 11 79%	1 / 1 100%	25	17 / 5 29%	10 / 3 30%	7 / 2 29%	-	2 / 0 0%	11	-
22 Wszółek	251	'36	-	-	-	2	1	-	11 / 8 73%	-	12	5 / 2 40%	1 / 0 0%	4 / 2 50%	1 / 1 100%	-	4	1



Terminy

Atak

Posiadanie piłki przez jedną drużynę z przejściem na połowę przeciwnika.

Kontratak

Atak z gry, który rozwija się bezpośrednio po przejęciu piłki od przeciwnika. Kontratak trwa nie więcej niż 30 sekund. Prędkość ruchu do bramki przeciwnika przy tym ataku wynosi nie mniej niż 2,6 m/s.

Atak pozycyjny

Atak z gry lub ze stałych fragmentów (wyrzut z autu, rzut wolny). Pozycyjny atak trwa więcej niż 30 sekund lub prędkość ruchu drużyny do bramki przeciwnika jest mniejsza niż 2,6 m/s.

Atak po rzucie wolnym lub wyrzucie z autu

Atak po rozegraniu rzutu różnego, rzutu wolnego lub wyrzutu z autu, przy którym pierwszym lub drugim zagranieniem jest strzał na bramkę lub dośrodkowanie w pole karne.

Atak po rzucie różnym

Akcje drużyny po rozegraniu rzutu różnego aż do straty piłki lub oddalenia piłki przez drużynę przeciwnika do strefy centralnej.

Strzał

Skierowanie piłki do bramki przeciwnika mającej na celu strzelenie bramki. Rejestrowane są strzały celne (w światło bramki), niecelne (w tym strzały w słupek i w poprzeczkę), a także strzały zablokowane przez przeciwnika.

Podanie kluczowe

Podanie do partnera, który jest w sytuacji bramkowej (1 na 1, pusta bramka itd.); podanie do zawodnika, które stwarza realną szansę na zdobycie bramki; podanie które 'odcina' linię obrony w fazie ataku.

Pojedynek

Wszystkie rodzaje pojedynków na boisku. To sumaryczny wskaźnik, zawierający walkę o niekontrolowaną przez nikogo piłkę, pojedynki w powietrzu, dryblingi, odbiory oraz straty, spowodowane odbiorami przeciwnika.

Pojedynek w powietrzu

Walka o piłkę, która znajduje się powyżej poziomu ramion..

Dryblowanie

Aktywna akcja piłkarza, posiadającego piłkę próba ominięcia przeciwnika z pomocą dryblingu. Przy udanym dryblingu zawodnikowi drużyny przeciwnej rejestruje się nieudane odebranie piłki i na odwrót.

Odbiór

Aktywne działanie zawodnika, usiłującego odebrać piłkę zawodnikowi ją posiadającemu (przeciwnikowi w tej sytuacji zostaje zaliczona strata); przeciwdziałanie dryblowaniu przeciwnika również uznaje się za odbiór.

Drybling

Świadomy ruch zawodnika z piłką (przynajmniej trzy kontakty z piłką)

Nieudane przyjęcie piłki

Strata piłki bez starcia z przeciwnikiem, w wyniku nieudanej akcji..

Odzyskane piłki

Akcja piłkarza (przejęcie, przechwyt, wygrany pojedynek), która powoduje stratę piłki przez przeciwnika z dalszą możliwością prowadzenia szybkiego kontrataku.

Strata piłki

Akcja zawodnika (niedokładne podanie, przegrany pojedynek, itd.), która powoduje stratę piłki przez jego drużynę. Jeśli posiadanie piłki zakończy się faulem przeciwnika lub strzałem w światło bramki, to strata nie rejestruje się.

Tempo akcji w ataku

Liczba akcji konstruktywnych na minutę posiadania piłki.

Tempo dokładnych podań

Liczba dokładnych podań na minutę posiadania piłki

Indeks intensywności pojedynków

liczba pojedynków i przechwytyw drużyny broniącej - na minutę posiadania piłki przez przeciwnika

xG

System do oceny jakości strzałów wykonanych przez gracza lub drużynę. Liczbę expected goals oblicza się na podstawie rodzaju strzału i strefy, z której został wykonany.