



PKO Bank Polski
EKSTRAKLASA

KOLEJKA 34 04.07.20		
KONIEC MECZU		
LECH POZNAŃ	2 1	LEGIA WARSZAWA
JÓŹWIAK 27' KAMINSKI 32'		LEWCZUK 70'

RAPORT STATYSTYCZNY

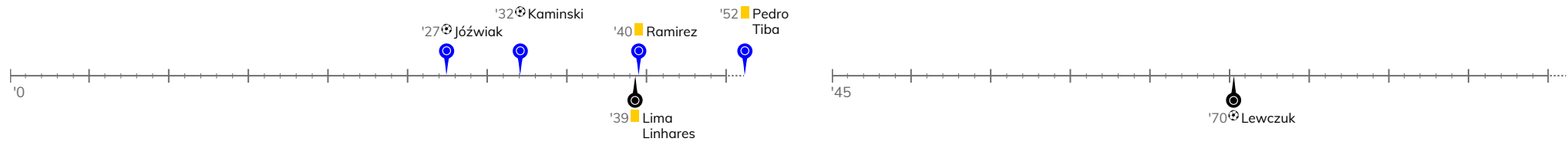


STATS

LECH POZNAŃ 2-1 LEGIA WARSZAWA

Informacje o meczu

Linia czasu



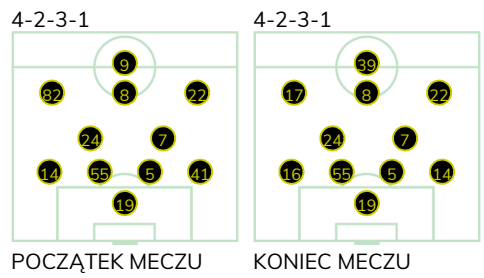
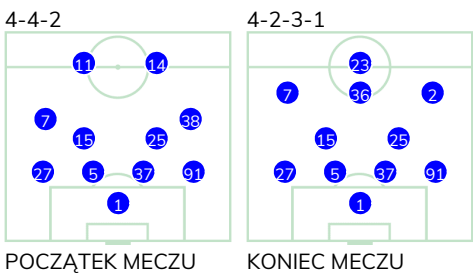
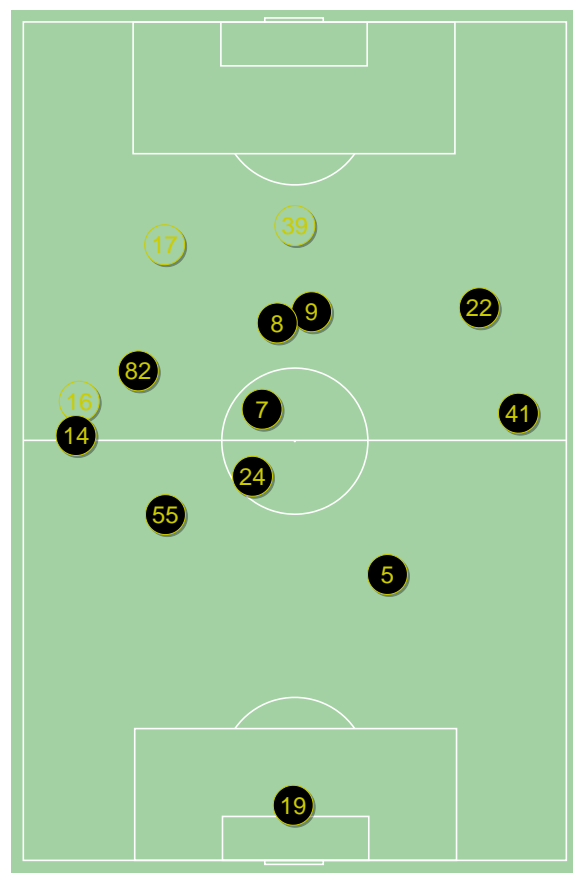
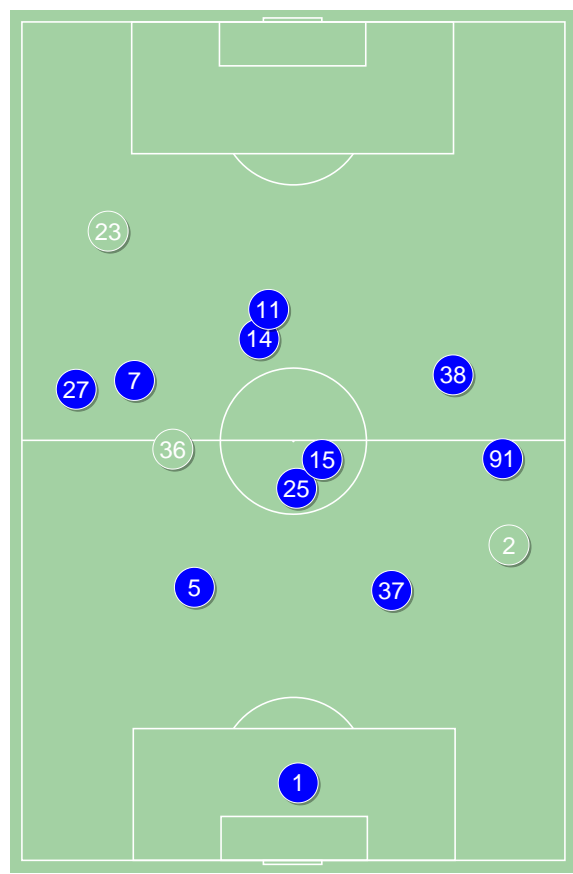
Średnie pozycje piłkarzy

Lech Poznań

1	Van Der Hart	
27	Puchacz	
5	Crnomarkovic	
37	Satka	
91	Butko	
15	Moder	
25	Pedro Tiba	■
7	Józwiak	⊕
38	Kaminski	⊕
11	Zhamaletdinov	'84▼
14	Ramirez	'72▼
2	Gumny	'70▲
36	Marchwinski	'72▲
23	Szymczak	'84▲

Legia Warszawa

19	Muzyk	
14	Karbownik	
55	Jędrzejczyk	
5	Lewczuk	⊕
41	Stolarski	'52▼
24	Andre Martins	
7	Antolic	
82	Lima Linhares	■
8	Gvilia	
22	Wszółek	
9	Pekhart	'68▼
16	Luis Rocha	'52▲
17	Cholewiak	'56▲
39	Rosolek	'68▲



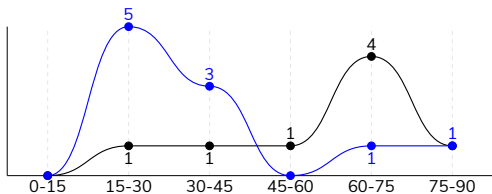
Lech Poznań ↑

Legia Warszawa ↑

LECH POZNAŃ 2-1 LEGIA WARSZAWA

Główne statystyki

STRZAŁY / CELNE	10 / 5	8 / 2
1. połowa	8 / 5	2 / 0
2. połowa	2 / 0	6 / 2



Strzały niecelne	5	3
Strzały zablokowane	-	2
Strzały z pola karnego / celne	5 / 3	7 / 1
Średni dystans do bramki, m	21.6	10.5
Faule	16	19
Żółte / czerwone kartki	2 / 0	1 / 0
Spalone	1	-
Rzuty różne	5	5

Podania

PODANIA / DOKŁADNE	476 / 401 84%	429 / 347 81%
1. połowa	254 / 222 87%	204 / 168 82%
2. połowa	222 / 179 81%	225 / 179 80%
Podanie kluczowe	5 / 3 60%	5 / 4 80%

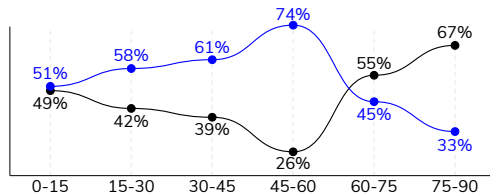
Pojedynki

POJEDYNKI	172 / 84 49%	172 / 88 51%
1. połowa	69 / 35 51%	69 / 34 49%
2. połowa	103 / 49 48%	103 / 54 52%
Pojedynki w powietrzu	43 / 19 44%	43 / 24 56%
Pojedynki na ziemi	129 / 65 50%	129 / 64 50%
Dryblingi / udane	22 / 10 45%	25 / 14 56%
Odbiory / udane	38 / 24 63%	30 / 20 67%
Straty / na własnej połowie	60 / 10	61 / 15
Odzyskane piłki / na połowie przeciwnika	42 / 10	39 / 9

Posiadanie piłki

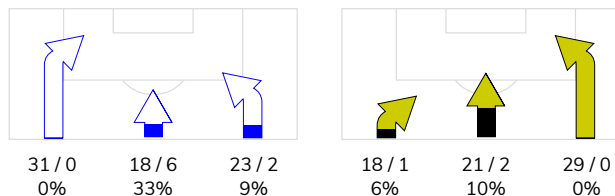
Statystyki drużyn

POSIADANIE PIŁKI	54%	46%
1. połowa	57%	43%
2. połowa	50%	50%

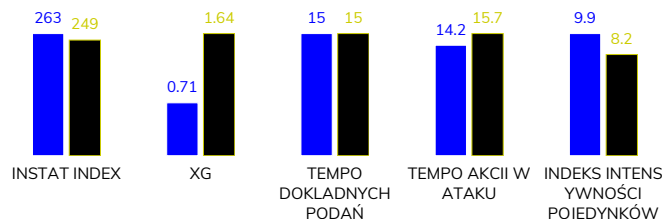


Ataki pozycyjne	63 / 6 10%	57 / 2 3.5%
Kontrataki	9 / 2 22%	11 / 1 9%
Ataki ze stałych fragmentów	10 / 2 20%	8 / 4 50%
Strzały z rzutów wolnych / celne	1 / 0 0%	-
Warianty rzutów wolnych	3 / 0 0%	3 / 2 67%
Rzuty różne	5 / 1 20%	5 / 2 40%
Rzuty karne / strzelone	-	-

STRONY ATAKU



Kluczowe indeksy występu



TOP-3 InStat Index



7 Józwiak	326	5 Lewczuk	317
38 Kaminski	299	16 Luis Rocha	313
25 Pedro Tiba	288	55 Jędrzejczyk	290

TOP-3 Strzały / celne



38 Kaminski	2 / 2 100%	5 Lewczuk	1 / 1 100%
25 Pedro Tiba	2 / 1 50%	39 Rosolek	1 / 1 100%
15 Moder	2 / 1 50%	8 Gvilia	2 / 0 0%

TOP-3 Podania



37 Satka	64 / 63 98%	55 Jędrzejczyk	67 / 55 82%
25 Pedro Tiba	66 / 57 86%	24 Andre Martins	50 / 46 92%
5 Crnomarkovic	58 / 52 90%	7 Antolic	55 / 45 82%

TOP-3 Podania kluczowe



14 Ramirez	2 / 1 50%	7 Antolic	1 / 1 100%
25 Pedro Tiba	1 / 1 100%	24 Andre Martins	1 / 1 100%
11 Zhamaletdinov	1 / 1 100%	22 Wszótek	1 / 1 100%

TOP-3 Pojedynki



7 Józwiak	21 / 13 62%	55 Jędrzejczyk	24 / 17 71%
15 Moder	25 / 12 48%	9 Pekhart	20 / 12 60%
27 Puchacz	16 / 10 63%	5 Lewczuk	13 / 9 69%

TOP-3 Dryblingi



27 Puchacz	4 / 2 50%	7 Antolic	4 / 3 75%
15 Moder	4 / 2 50%	16 Luis Rocha	4 / 3 75%
38 Kaminski	3 / 1 33%	24 Andre Martins	3 / 3 100%

LECH POZNAŃ 2-1 LEGIA WARSZAWA

Statystyki zawodników

Lech Poznań

	INSTA T INDEX	Minuty na boisku	Bramki / asysty	xG	Strzały / celne	Faule	Faulow any	Spalony	Podania / dokładne	Podanie kluczowe	Podania przyjęte	Pojedyнки / wygrane	Pojedyнки w powietrzu	Pojedyнки na ziemi	Dryblingi / udane	Odbiory / udane	Stracone piłki	Odzyska ne piłki
1 Van Der Hart	247	'101	-	-	-	-	-	-	30 / 29 97%	-	15	-	-	-	-	-	1	3
27 Puchacz	253	'101	-	-	-	1	3	-	35 / 26 74%	-	23	16 / 10 63%	3 / 1 33%	13 / 9 69%	4 / 2 50%	2 / 2 100%	6	6
5 Crnomarkovic	283	'101	-	-	-	1	-	-	58 / 52 90%	-	44	14 / 8 57%	7 / 4 57%	7 / 4 57%	1 / 0 0%	3 / 2 67%	2	6
37 Satka	266	'101	-	-	-	-	-	-	64 / 63 98%	-	54	7 / 5 71%	3 / 1 33%	4 / 4 100%	1 / 1 100%	2 / 2 100%	-	4
91 Butko	232	'101	-	-	-	2	-	-	52 / 41 79%	-	29	14 / 6 43%	1 / 0 0%	13 / 6 46%	2 / 1 50%	3 / 2 67%	4	5
15 Moder	273	'101	0 / 1	0.03	2 / 1 50%	3	-	-	58 / 46 79%	-	40	25 / 12 48%	8 / 3 38%	17 / 9 53%	4 / 2 50%	2 / 2 100%	7	8
25 Pedro Tiba	288	'101	-	0.04	2 / 1 50%	2	1	-	66 / 57 86%	1 / 1 100%	55	13 / 7 54%	-	13 / 7 54%	2 / 1 50%	6 / 3 50%	4	3
7 Józwiak	326	'101	1 / 1	0.37	2 / 1 50%	2	6	-	29 / 23 79%	-	36	21 / 13 62%	6 / 4 67%	15 / 9 60%	2 / 1 50%	6 / 4 67%	7	3
38 Kaminski	299	'77	1 / 0	0.11	2 / 2 100%	1	-	-	17 / 13 76%	-	18	22 / 9 41%	2 / 1 50%	20 / 8 40%	3 / 1 33%	6 / 3 50%	5	2
11 Zhamaletdinov	219	'90	-	-	-	2	2	1	19 / 14 74%	1 / 1 100%	28	17 / 5 29%	7 / 3 43%	10 / 2 20%	1 / 0 0%	2 / 0 0%	10	-
14 Ramirez	242	'79	-	0.08	1 / 0 0%	1	1	-	39 / 30 77%	2 / 1 50%	40	7 / 2 29%	-	7 / 2 29%	-	4 / 2 50%	7	1
2 Gumny	252	'24	-	-	-	-	2	-	3 / 1 33%	1 / 0 0%	8	6 / 3 50%	2 / 0 0%	4 / 3 75%	1 / 1 100%	-	4	-
36 Marchwinski	241	'22	-	-	-	1	-	-	4 / 4 100%	-	8	7 / 2 29%	3 / 1 33%	4 / 1 25%	-	1 / 1 100%	3	1
23 Szymczak	-	'11	-	0.08	1 / 0 0%	-	-	-	2 / 2 100%	-	3	3 / 2 67%	1 / 1 100%	2 / 1 50%	1 / 0 0%	1 / 1 100%	-	-

Legia Warszawa

	INSTA T INDEX	Minuty na boisku	Bramki / asysty	xG	Strzały / celne	Faule	Faulow any	Spalony	Podania / dokładne	Podanie kluczowe	Podania przyjęte	Pojedyнки / wygrane	Pojedyнки w powietrzu	Pojedyнки na ziemi	Dryblingi / udane	Odbiory / udane	Stracone piłki	Odzyska ne piłki
19 Muzyk	255	'101	-	-	-	-	-	-	20 / 17 85%	-	9	-	-	-	-	-	2	1
14 Karbownik	249	'101	-	-	-	1	2	-	47 / 40 85%	-	31	16 / 6 38%	1 / 0 0%	15 / 6 40%	-	4 / 3 75%	8	5
55 Jędrzejczyk	290	'101	-	0.10	1 / 0 0%	3	-	-	67 / 55 82%	-	52	24 / 17 71%	6 / 6 100%	18 / 11 61%	4 / 2 50%	2 / 1 50%	5	8
5 Lewczuk	317	'101	1 / 0	0.78	1 / 1 100%	2	1	-	47 / 40 85%	-	28	13 / 9 69%	6 / 3 50%	7 / 6 86%	-	2 / 2 100%	3	8
41 Stolarski	208	'59	-	-	-	3	2	-	22 / 14 64%	-	11	8 / 4 50%	1 / 0 0%	7 / 4 57%	-	5 / 3 60%	4	1
24 Andre Martins	272	'101	-	-	-	1	5	-	50 / 46 92%	1 / 1 100%	36	13 / 9 69%	2 / 0 0%	11 / 9 82%	3 / 3 100%	4 / 3 75%	3	6
7 Antolic	210	'101	-	-	-	2	2	-	55 / 45 82%	1 / 1 100%	43	14 / 6 43%	4 / 2 50%	10 / 4 40%	4 / 3 75%	2 / 1 50%	6	3
82 Lima Linhares	216	'62	-	-	-	1	2	-	9 / 9 100%	-	12	9 / 3 33%	-	9 / 3 33%	1 / 0 0%	-	2	-
8 Gvilia	248	'101	-	0.27	2 / 0 0%	1	1	-	36 / 28 78%	1 / 0 0%	40	14 / 4 29%	2 / 0 0%	12 / 4 33%	3 / 1 33%	1 / 0 0%	9	-
22 Wszółek	230	'101	-	-	-	4	-	-	18 / 11 61%	1 / 1 100%	26	14 / 3 21%	1 / 1 100%	13 / 2 15%	4 / 1 25%	2 / 1 50%	7	-
9 Pekhart	203	'75	-	0.11	1 / 0 0%	1	-	-	16 / 10 63%	-	24	20 / 12 60%	12 / 8 67%	8 / 4 50%	1 / 0 0%	3 / 2 67%	7	-
16 Luis Rocha	313	'42	-	-	-	-	-	-	27 / 22 81%	-	13	11 / 8 73%	2 / 2 100%	9 / 6 67%	4 / 3 75%	3 / 3 100%	1	6
17 Cholewiak	258	'39	-	0.27	2 / 0 0%	-	-	-	9 / 5 56%	1 / 1 100%	10	10 / 7 70%	2 / 2 100%	8 / 5 63%	1 / 1 100%	2 / 1 50%	2	1
39 Rosolek	217	'26	-	0.11	1 / 1 100%	-	-	-	6 / 5 83%	-	12	6 / 0 0%	4 / 0 0%	2 / 0 0%	-	-	2	-



Terminy

Atak

Posiadanie piłki przez jedną drużynę z przejściem na połowę przeciwnika.

Kontratak

Atak z gry, który rozwija się bezpośrednio po przejęciu piłki od przeciwnika. Kontratak trwa nie więcej niż 30 sekund. Prędkość ruchu do bramki przeciwnika przy tym ataku wynosi nie mniej niż 2,6 m/s.

Atak pozycyjny

Atak z gry lub ze stałych fragmentów (wyrzut z autu, rzut wolny). Pozycyjny atak trwa więcej niż 30 sekund lub prędkość ruchu drużyny do bramki przeciwnika jest mniejsza niż 2,6 m/s.

Atak po rzucie wolnym lub wyrzucie z autu

Atak po rozegraniu rzutu różnego, rzutu wolnego lub wyrzutu z autu, przy którym pierwszym lub drugim zagranieniem jest strzał na bramkę lub dośrodkowanie w pole karne.

Atak po rzucie różnym

Akcje drużyny po rozegraniu rzutu różnego aż do straty piłki lub oddalenia piłki przez drużynę przeciwnika do strefy centralnej.

Strzał

Skierowanie piłki do bramki przeciwnika mającej na celu strzelenie bramki. Rejestrowane są strzały celne (w światło bramki), niecelne (w tym strzały w słupek i w poprzeczkę), a także strzały zablokowane przez przeciwnika.

Podanie kluczowe

Podanie do partnera, który jest w sytuacji bramkowej (1 na 1, pusta bramka itd.); podanie do zawodnika, które stwarza realną szansę na zdobycie bramki; podanie które 'odcina' linię obrony w fazie ataku.

Pojedynek

Wszystkie rodzaje pojedynków na boisku. To sumaryczny wskaźnik, zawierający walkę o niekontrolowaną przez nikogo piłkę, pojedynki w powietrzu, dryblingi, odbiory oraz straty, spowodowane odbiorami przeciwnika.

Pojedynek w powietrzu

Walka o piłkę, która znajduje się powyżej poziomu ramion..

Dryblowanie

Aktywna akcja piłkarza, posiadającego piłkę próba ominięcia przeciwnika z pomocą dryblingu. Przy udanym dryblingu zawodnikowi drużyny przeciwnej rejestruje się nieudane odebranie piłki i na odwrót.

Odbiór

Aktywne działanie zawodnika, usiłującego odebrać piłkę zawodnikowi ją posiadającemu (przeciwnikowi w tej sytuacji zostaje zaliczona strata); przeciwdziałanie dryblowaniu przeciwnika również uznaje się za odbiór.

Drybling

Świadomy ruch zawodnika z piłką (przynajmniej trzy kontakty z piłką)

Nieudane przyjęcie piłki

Strata piłki bez starcia z przeciwnikiem, w wyniku nieudanej akcji..

Odzyskane piłki

Akcja piłkarza (przejęcie, przechwyt, wygrany pojedynek), która powoduje stratę piłki przez przeciwnika z dalszą możliwością prowadzenia szybkiego kontrataku.

Strata piłki

Akcja zawodnika (niedokładne podanie, przegrany pojedynek, itd.), która powoduje stratę piłki przez jego drużynę. Jeśli posiadanie piłki zakończy się faulem przeciwnika lub strzałem w światło bramki, to strata nie rejestruje się.

Tempo akcji w ataku

Liczba akcji konstruktywnych na minutę posiadania piłki.

Tempo dokładnych podań

Liczba dokładnych podań na minutę posiadania piłki

Indeks intensywności pojedynków

liczba pojedynków i przechwytych drużyny broniącej - na minutę posiadania piłki przez przeciwnika

xG

System do oceny jakości strzałów wykonanych przez gracza lub drużynę. Liczbę expected goals oblicza się na podstawie rodzaju strzału i strefy, z której został wykonany.