



PKO Bank Polski
EKSTRAKLASA

KOLEJKA 15 10.11.19		
KONIEC MECZU		
LECH POZNAŃ	0 0	KORONA KIELCE

RAPORT STATYSTYCZNY



STATS

LECH POZNAŃ 0-0 KORONA KIELCE

Informacje o meczu

Linia czasu



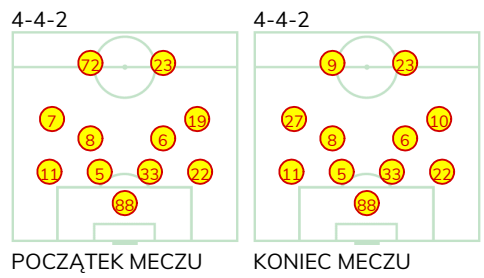
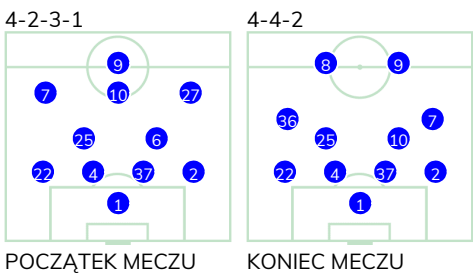
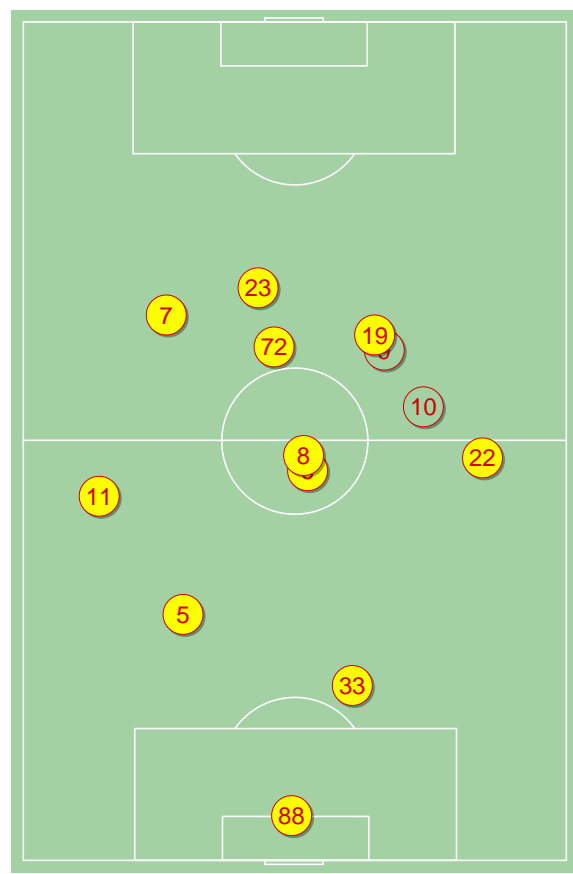
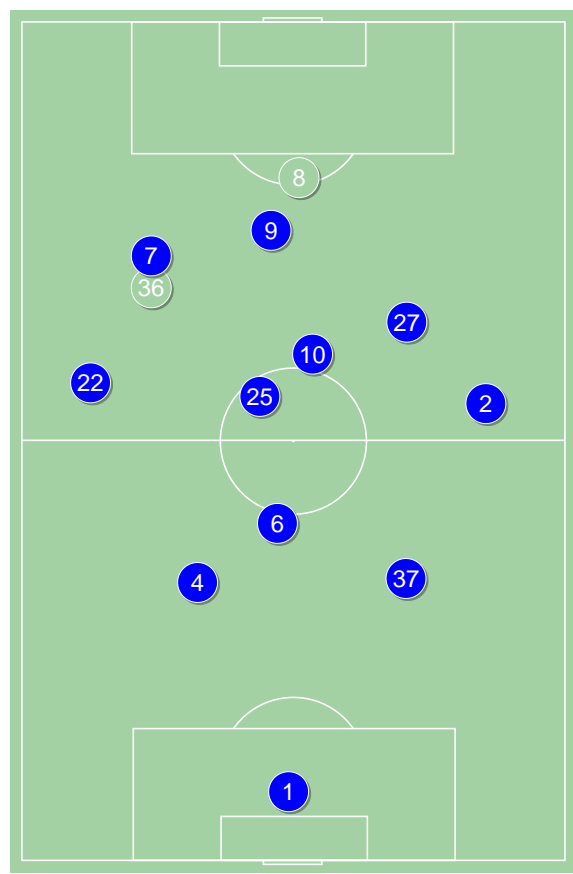
Średnie pozycje piłkarzy

Lech Poznań

1	Van Der Hart	
22	Kostevych	
4	Rogne	
37	Satka	
2	Gumny	
25	Pedro Tiba	■
6	Muhar	'79 ▼
7	Józwiak	
10	Jevtic	
27	Puchacz	'68 ▼
9	Gytjar	
36	Marchwinski	'68 ▲
8	Tomczyk	'79 ▲

Korona Kielce

88	Kozioł	
11	Gardawski	
5	Kovacevic	
33	Marquez Alvarez	
22	Spychała	
8	Radin	■
6	Gnjatic	
7	Cebula	'87 ▼
19	Lioi	'74 ▼
72	Papadopoulos	'80 ▼
23	Djuranovic	
10	Jukic	'74 ▲
9	Żyro	'80 ▲
27	Pucko	'87 ▲



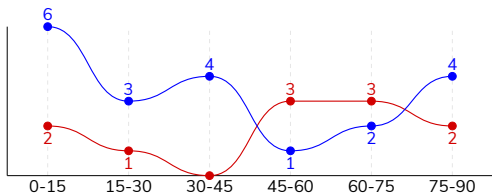
Lech Poznań ↑

Korona Kielce ↑

LECH POZNAŃ 0-0 KORONA KIELCE

Główne statystyki

STRZAŁY / CELNE	20 / 5	11 / 3
1 połowa	13 / 4	3 / 1
2 połowa	7 / 1	8 / 2



Strzały niecelne	8	4
Strzały przejęte	6	3
Strzały z pola karnego / celne	11 / 3	5 / 2
Średni dystans do bramki, m	18.8	20.3
Faule	15	18
Żółte / czerwone kartki	1 / 0	1 / 0
Spalone	-	4
Rzuty różne	8	5

Podania

PODANIA / DOKŁADNE	579 / 505 87%	347 / 276 80%
1 połowa	321 / 281 88%	187 / 151 81%
2 połowa	258 / 224 87%	160 / 125 78%
Podanie kluczowe	20 / 13 65%	6 / 5 83%

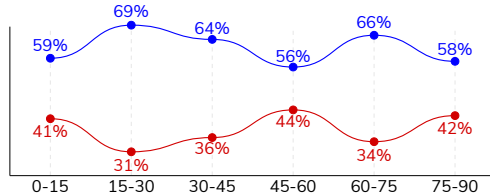
Pojedynki

POJEDYNKI	181 / 96 53%	181 / 85 47%
1 połowa	91 / 53 58%	91 / 38 42%
2 połowa	90 / 43 48%	90 / 47 52%
Pojedynki w powietrzu	48 / 29 60%	48 / 19 40%
Pojedynki na ziemi	133 / 67 50%	133 / 66 50%
Zwody / udane	31 / 21 68%	27 / 13 48%
Odbiory / udane	34 / 21 62%	39 / 18 46%
Straty / na własnej połowie	74 / 13	74 / 21
Nabycie piłki / na połowie przeciwnika	50 / 13	62 / 7

Posiadanie piłki

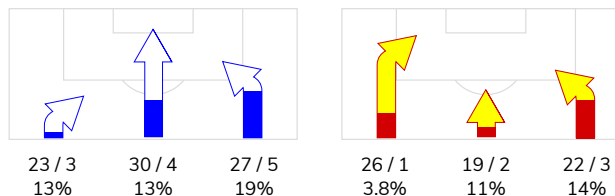
Statystyki drużyn

POSIADANIE PIŁKI	62%	38%
1 połowa	64%	36%
2 połowa	60%	40%

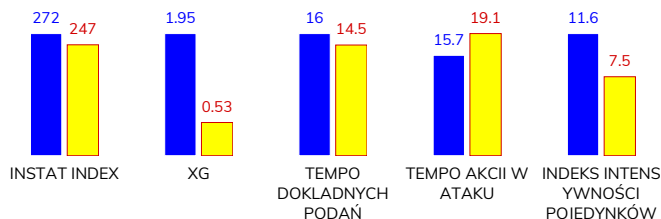


Ataki pozycyjne	66 / 9 14%	49 / 5 10%
Kontrataki	14 / 3 21%	18 / 1 6%
Stały fragment w ataku	16 / 6 38%	12 / 4 33%
Strzał z rzutu wolnego / celne	2 / 1 50%	1 / 0 0%
Warianty stałych fragmentów gry	5 / 2 40%	2 / 0 0%
Kombinacyjne rzuty różne	8 / 2 25%	5 / 2 40%
Rzuty karne / strzelone	-	-

STRONY ATAKU



Kluczowe indeksy występu



TOP-3 InStat Index

10 Jevtic	302	88 Koziol	313
6 Muhar	297	11 Gardawski	287
2 Gumny	292	5 Kovacevic	251

TOP-3 Strzały / celne

25 Pedro Tiba	5 / 2 40%	23 Djuranovic	6 / 3 50%
10 Jevtic	5 / 1 20%	19 Lioi	2 / 0 0%
27 Puchacz	3 / 1 33%	6 Gnjatc	1 / 0 0%

TOP-3 Podania

37 Satka	68 / 68 100%	11 Gardawski	40 / 33 83%
4 Rogne	72 / 65 90%	6 Gnjatc	39 / 30 77%
25 Pedro Tiba	67 / 61 91%	19 Lioi	32 / 29 91%

TOP-3 Podania kluczowe

10 Jevtic	6 / 5 83%	8 Radin	1 / 1 100%
25 Pedro Tiba	4 / 3 75%	7 Cebula	1 / 1 100%
7 Józwiak	4 / 3 75%	19 Lioi	1 / 1 100%

TOP-3 Pojedynki

6 Muhar	34 / 21 62%	22 Spychała	25 / 15 60%
4 Rogne	19 / 13 68%	6 Gnjatc	22 / 13 59%
7 Józwiak	28 / 10 36%	11 Gardawski	15 / 13 87%

TOP-3 Zwody

7 Józwiak	7 / 4 57%	23 Djuranovic	4 / 2 50%
6 Muhar	5 / 4 80%	19 Lioi	4 / 2 50%
27 Puchacz	7 / 3 43%	11 Gardawski	2 / 2 100%

LECH POZNAŃ 0-0 KORONA KIELCE

Statystyka zawodników

Lech Poznań

	INSTA T INDEX	Minuty na boisku	Bramki / asysty	xG	Strzały / celne	Faule	Faulow any	Spalony	Podania / dokładne	Podanie kluczowe	Podania przyjęte	Pojedyunki / wygrane	Pojedyunki w powietrzu	Pojedyunki na ziemi	Zwody / udane	Odbiory / udane	Strata piłki	Nabycie piłki
1 Van Der Hart	273	'98	-	-	-	-	-	-	25 / 25 100%	-	12	-	-	-	-	-	-	3
22 Kostevych	279	'98	-	-	-	1	-	-	60 / 49 82%	2 / 0 0%	41	15 / 10 67%	3 / 2 67%	12 / 8 67%	4 / 3 75%	5 / 4 80%	6	6
4 Rogne	287	'98	-	-	-	2	-	-	72 / 65 90%	-	62	19 / 13 68%	12 / 9 75%	7 / 4 57%	-	3 / 2 67%	7	7
37 Satka	277	'98	-	0.21	1 / 0 0%	1	-	-	68 / 68 100%	-	59	9 / 7 78%	3 / 3 100%	6 / 4 67%	-	3 / 2 67%	1	5
2 Gumny	292	'98	-	-	-	2	3	-	63 / 50 79%	2 / 1 50%	42	14 / 7 50%	2 / 1 50%	12 / 6 50%	2 / 2 100%	2 / 1 50%	4	6
25 Pedro Tiba	288	'98	-	0.29	5 / 2 40%	-	1	-	67 / 61 91%	4 / 3 75%	64	11 / 5 45%	-	11 / 5 45%	3 / 3 100%	1 / 1 100%	6	2
6 Muhar	297	'81	-	-	-	3	1	-	62 / 59 95%	-	54	34 / 21 62%	10 / 5 50%	24 / 16 67%	5 / 4 80%	12 / 8 67%	3	11
7 Józwiak	287	'98	-	0.24	2 / 0 0%	4	5	-	38 / 32 84%	4 / 3 75%	52	28 / 10 36%	8 / 2 25%	20 / 8 40%	7 / 4 57%	1 / 0 0%	12	1
10 Jevtic	302	'98	-	0.43	5 / 1 20%	1	4	-	71 / 58 82%	6 / 5 83%	61	21 / 7 33%	4 / 2 50%	17 / 5 29%	3 / 2 67%	6 / 2 33%	14	3
27 Puchacz	264	'70	-	0.15	3 / 1 33%	-	1	-	21 / 16 76%	-	21	12 / 6 50%	-	12 / 6 50%	7 / 3 43%	-	7	3
9 Gytjjar	231	'98	-	0.59	3 / 1 33%	-	1	-	20 / 16 80%	-	23	7 / 5 71%	4 / 4 100%	3 / 1 33%	-	-	5	2
36 Marchwinski	226	'27	-	-	-	1	1	-	9 / 5 56%	2 / 1 50%	10	6 / 2 33%	-	6 / 2 33%	-	-	7	-
8 Tomczyk	228	'16	-	0.04	1 / 0 0%	-	-	-	3 / 1 33%	-	4	5 / 3 60%	2 / 1 50%	3 / 2 67%	-	1 / 1 100%	2	1

Korona Kielce

	INSTA T INDEX	Minuty na boisku	Bramki / asysty	xG	Strzały / celne	Faule	Faulow any	Spalony	Podania / dokładne	Podanie kluczowe	Podania przyjęte	Pojedyunki / wygrane	Pojedyunki w powietrzu	Pojedyunki na ziemi	Zwody / udane	Odbiory / udane	Strata piłki	Nabycie piłki
88 Koziol	313	'98	-	-	-	-	-	-	29 / 25 86%	-	9	2 / 2 100%	1 / 1 100%	1 / 1 100%	1 / 1 100%	-	3	4
11 Gardawski	287	'98	-	-	-	2	3	-	40 / 33 83%	-	23	15 / 13 87%	2 / 2 100%	13 / 11 85%	2 / 2 100%	4 / 3 75%	4	9
5 Kovacevic	251	'98	-	-	-	1	-	-	30 / 27 90%	-	22	13 / 5 38%	5 / 3 60%	8 / 2 25%	1 / 0 0%	4 / 2 50%	2	5
33 Marquez Alvarez	228	'98	-	-	-	1	-	1	26 / 23 88%	-	11	5 / 2 40%	1 / 0 0%	4 / 2 50%	-	3 / 1 33%	2	12
22 Spychała	251	'98	-	-	-	1	3	-	34 / 26 76%	-	18	25 / 15 60%	6 / 4 67%	19 / 11 58%	1 / 0 0%	5 / 1 20%	6	7
8 Radin	233	'98	-	0.02	1 / 0 0%	4	3	-	30 / 23 77%	1 / 1 100%	25	18 / 8 44%	3 / 2 67%	15 / 6 40%	2 / 2 100%	7 / 3 43%	6	6
6 Gnjatc	251	'98	-	0.03	1 / 0 0%	2	2	-	39 / 30 77%	-	25	22 / 13 59%	2 / 0 0%	20 / 13 65%	2 / 1 50%	9 / 5 56%	8	9
7 Cebula	236	'89	-	0.02	1 / 0 0%	1	1	-	32 / 21 66%	1 / 1 100%	33	17 / 5 29%	3 / 1 33%	14 / 4 29%	7 / 1 14%	1 / 1 100%	13	2
19 Lioi	235	'76	-	0.06	2 / 0 0%	-	-	-	32 / 29 91%	1 / 1 100%	37	15 / 4 27%	3 / 0 0%	12 / 4 33%	4 / 2 50%	1 / 0 0%	6	3
72 Papadopoulos	236	'82	-	-	-	2	-	1	15 / 11 73%	1 / 1 100%	22	16 / 6 38%	12 / 4 33%	4 / 2 50%	2 / 2 100%	2 / 0 0%	6	-
23 Djuranovic	250	'98	-	0.40	6 / 3 50%	1	1	2	25 / 17 68%	1 / 1 100%	38	24 / 9 38%	8 / 1 13%	16 / 8 50%	4 / 2 50%	2 / 2 100%	15	4
10 Jukic	228	'21	-	-	-	-	-	-	6 / 5 83%	-	5	2 / 0 0%	-	2 / 0 0%	-	1 / 0 0%	-	1
9 Żyro	209	'15	-	-	-	3	1	-	6 / 4 67%	1 / 0 0%	6	5 / 2 40%	2 / 1 50%	3 / 1 33%	-	-	3	-
27 Pucko	-	'8	-	-	-	-	-	-	3 / 2 67%	-	2	2 / 1 50%	-	2 / 1 50%	1 / 0 0%	-	-	-



Terminy

Atak

To posiadanie piłki przez jedną drużynę z przejściem na połowę przeciwnika.

Szybki atak (kontratak)

atak z gry, który rozwija się bezpośrednio po przejęciu piłki od przeciwnika. Szybki atak trwa nie więcej niż 30 sekund. Prędkość ruchu do bramki przeciwnika przy tym ataku wynosi nie mniej niż 2,6 m/s.

Atak pozycyjny

Atak z gry lub stałych fragmentów (aut, rzut wolny). Pozycyjny atak trwa więcej niż 30s lub prędkość ruchu drużyny do bramki przeciwnika jest mniejsza niż 2,6 m/s.

Atak z rzutu wolnego lub autu.

Atak po rozegraniu rzutu wolnego lub autu, przy którym pierwszym lub drugim działaniem jest strzał na bramkę, lub podanie w pole karne przeciwnika.

Atak z rzutu różnego.

Akcje drużyny po rozegraniu rzutu różnego aż do końca posiadania piłki lub oddalenia piłki przez drużynę przeciwnika do strefy centralnej.

Strzał

Skierowanie piłki do bramki przeciwnika mającej na względzie strzelenie bramki. Rejestrowane są strzały celne (w światło bramki), niecelne (w tym strzały w słupek i w poprzeczkę), a także strzały przejęte przez przeciwnika.

Podanie kluczowe

Podanie do partnera, który jest w sytuacji bramkowej (1 na 1, pusta bramka itd.); podanie do zawodnika, które stwarza realną szansę na zdobycie bramki; podanie które 'odcina' linię obrony w fazie ataku.

Pojedynki

Wszystkie rodzaje walki o piłkę piłkarzy na boisku. Pojedynki nie są rejestrowane dodatkowo, jest to sumaryczny wskaźnik, zawiera walkę o piłkę w neutralnym położeniu zarówno na ziemi jak i w powietrzu, dryblingi, odebrania piłki oraz utraty piłki przy odbiorach przeciwnika

Pojedynki w powietrzu

Walka o piłkę, która znajduje się powyżej poziomu ramion.

Dryblowanie

Aktywna akcja piłkarza, posiadającego piłkę próba ominięcia przeciwnika z pomocą dryblingu. Przy udanym dryblingu zawodnikowi drużyny przeciwnej rejestruje się nieudane odebranie piłki i na odwrót.

Odebranie piłki przeciwnikowi i strata piłki w walce

Aktywne działania zawodnika, usiłującego odebrać piłkę zawodnikowi posiadającemu ją (przeciwnikowi rejestruje się strata piłki poprzez odebranie); odebranie to także przeszkadzanie w dryblowaniu przeciwnikowi.

Posiadanie piłki

Ruch zawodnika z piłką (mniej niż 3 dotknięcia piłki).

Nieudane przyjęcie piłki (nieudana kontrola nad piłką)

Strata piłki bez jakiegokolwiek walki z przeciwnikiem, spowodowana przez techniczne błędy rywala.

Nabycie piłki

Akcja piłkarza (przejęcie, przechwyt, wygrany pojedynek), która powoduje stratę piłki przez przeciwnika z dalszą możliwością prowadzenia szybkiego ataku.

Strata piłki

Akcja zawodnika (niedokładne podanie, przegrany pojedynek, itd.), która powoduje stratę piłki przez jego drużynę. Jeśli posiadanie piłki zakończy się faulem przeciwnika lub strzałem w światło bramki, to strata nie rejestruje się.

Tempo akcji w ataku

Liczba akcji skierowanych na atak w momencie posiadania piłki.

Tempo dokładnych podań

Liczba dokładnych podań w momencie posiadania piłki

Indeks intensywności pojedynków

liczba pojedynków i przechwytych drużyny broniącej- na minutę -w czasie posiadania piłki przez przeciwnika

xG

System do oceny jakości strzałów wykonanych przez gracza lub drużynę. Liczbę expected goals oblicza się na podstawie rodzaju strzału i strefy, z której został wykonany.