



PKO Bank Polski  
EKSTRAKLASA

KOLEJKA 16   05.02.21		
KONIEC MECZU		
LECH POZNAŃ	0 0	KGHM ZAGŁĘBIE LUBIN

## RAPORT STATYSTYCZNY



# STATS

LECH POZNAŃ 0-0 KGHM ZAGŁĘBIE LUBIN

Informacje o meczu

Linia czasu



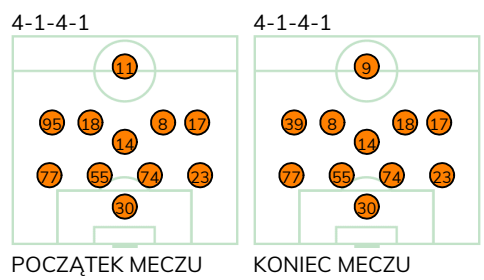
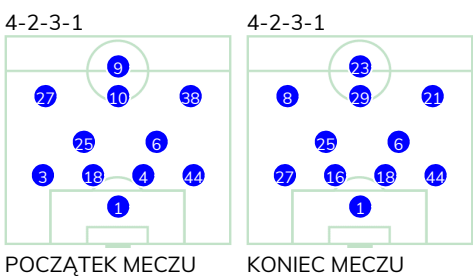
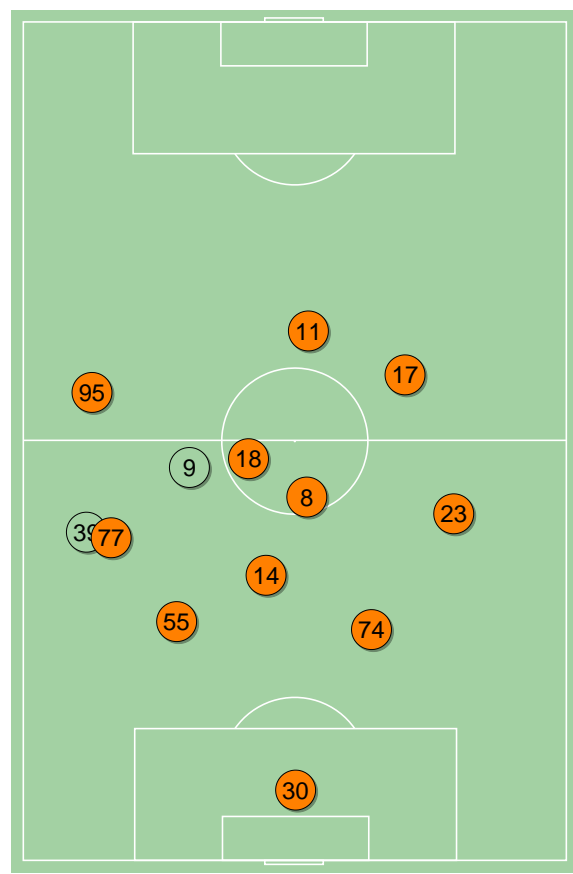
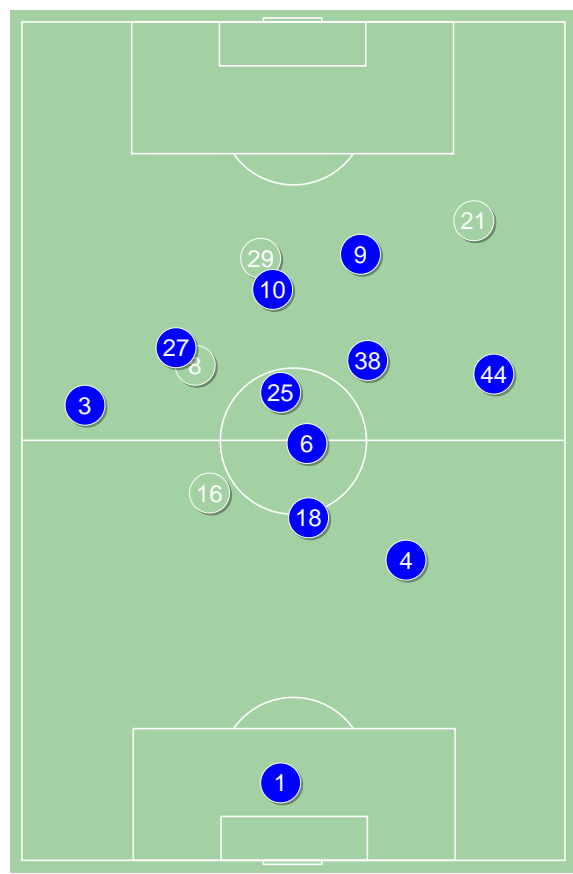
Średnie pozycje piłkarzy

Lech Poznań

1	Van Der Hart		
3	Kravets	■	'45▼
18	Salamon		
4	Pauck Rogne		'45▼
44	Czerwiński		
25	Pedro Tiba		
6	Karlstrom		
27	Puchacz		
10	Ramirez		'82▼
38	Kaminski		'82▼
9	Ishak		'75▼
16	Milic	■	'45▲
21	Skoras		'45▲
23	Szymczak		'75▲
8	Sykora		'82▲
29	Awwad		'82▲

KGHM Zagłębie Lubin

30	Hładun		
77	Bartolewski		
55	Oko		
74	Kruk		
23	Wójcicki		
14	Żubrowski		
95	Drazic		'75▼
18	Starzyński		
8	Poreba		
17	Szys		
11	Mraz		'75▼
39	Stoch		'75▲
9	Sirk		'75▲



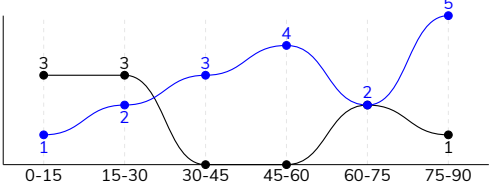
Lech Poznań ↑

KGHM Zagłębie Lubin ↑

LECH POZNAŃ 0-0 KGHM ZAGŁĘBIE LUBIN

Główne statystyki

STRZAŁY / CELNE	17 / 2	9 / 3
1. połowa	6 / 1	6 / 3
2. połowa	11 / 1	3 / 0



Strzały niecelne	4	1
Strzały zablokowane	11	5
Strzały z pola karnego / celne	11 / 1	5 / 2
Średni dystans do bramki, m	18.2	18.4
Faule	13	10
Żółte / czerwone kartki	2 / 0	-
Spalone	-	2
Rzuty różne	8	3

Podania

PODANIA / DOKŁADNE	705 / 614 87%	380 / 290 76%
1. połowa	323 / 274 85%	224 / 174 78%
2. połowa	382 / 340 89%	156 / 116 74%
Podanie kluczowe	12 / 7 58%	11 / 6 55%

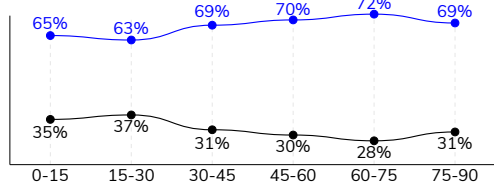
Pojedynki

POJEDYNKI	174 / 88 51%	174 / 86 49%
1. połowa	77 / 37 48%	77 / 40 52%
2. połowa	97 / 51 53%	97 / 46 47%
Pojedynki w powietrzu	46 / 21 46%	46 / 25 54%
Pojedynki na ziemi	128 / 67 52%	128 / 61 48%
Dryblingi / udane	34 / 19 56%	16 / 8 50%
Odbiory / udane	24 / 16 67%	44 / 25 57%
Straty / na własnej połowie	79 / 11	79 / 24
Odzyskane piłki / na połowie przeciwnika	65 / 14	72 / 8

Posiadanie piłki

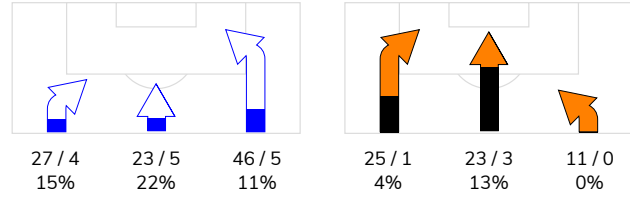
Statystyki drużyn

POSIADANIE PIŁKI	68%	32%
1. połowa	66%	34%
2. połowa	71%	29%

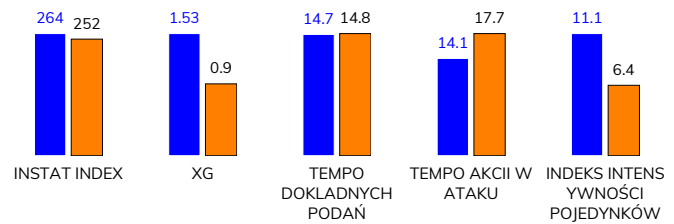


Ataki pozycyjne ze strzałami	80 / 11 14%	33 / 1 3%
Kontrataki	16 / 3 19%	26 / 3 12%
Ataki ze stałych fragmentów	11 / 2 18%	7 / 3 43%
Strzały z rzutów wolnych / celne	-	1 / 0 0%
Warianty rzutów wolnych	2 / 1 50%	3 / 1 33%
Rzuty różne	8 / 1 13%	3 / 1 33%
Rzuty karne / strzelone	-	-

STRONY ATAKU



Kluczowe indeksy występu



TOP-3 InStat Index

44 Czerwiński	332	30 Hładun	288
1 Van Der Hart	312	95 Drazic	278
10 Ramirez	303	8 Poreba	266

TOP-3 Strzały / celne

9 Ishak	2 / 1 50%	11 Mraz	3 / 2 67%
18 Salamon	1 / 1 100%	8 Poreba	1 / 1 100%
10 Ramirez	5 / 0 0%	77 Bartolewski	1 / 0 0%

TOP-3 Podania

18 Salamon	97 / 92 95%	18 Starzyński	48 / 38 79%
6 Karlstrom	93 / 84 90%	74 Kruk	44 / 35 80%
25 Pedro Tiba	87 / 74 85%	55 Oko	46 / 33 72%

TOP-3 Podania kluczowe

25 Pedro Tiba	3 / 2 67%	95 Drazic	4 / 2 50%
21 Skoras	2 / 2 100%	11 Mraz	2 / 2 100%
10 Ramirez	3 / 1 33%	8 Poreba	2 / 1 50%

TOP-3 Pojedynki

18 Salamon	14 / 11 79%	77 Bartolewski	23 / 15 65%
10 Ramirez	15 / 10 67%	74 Kruk	17 / 10 59%
9 Ishak	21 / 9 43%	23 Wójcicki	13 / 10 77%

TOP-3 Dryblingi

10 Ramirez	6 / 6 100%	95 Drazic	6 / 4 67%
25 Pedro Tiba	7 / 4 57%	17 Szysz	3 / 1 33%
27 Puchacz	4 / 3 75%	14 Żubrowski	2 / 1 50%

# LECH POZNAŃ 0-0 KGHM ZAGŁĘBIE LUBIN

## Statystyki zawodników

### Lech Poznań

	INSTA T INDEX	Minuty na boisku	Bramki / asysty	xG	Strzały / celne	Faule	Faulow any	Spalon e	Podania / dokładne	Podanie kluczowe	Podania przyjęte	Pojedyunki / wygrane	Pojedyunki w powietrzu	Pojedyunki na ziemi	Dryblingi / udane	Odbiory / udane	Stracone piłki	Odzyska ne piłki
1 Van Der Hart	312	'95	-	-	-	-	-	-	24 / 22 92%	-	18	-	-	-	-	-	1	7
3 Kravets	251	'46	-	-	-	1	-	-	33 / 27 82%	-	23	5 / 3 60%	1 / 1 100%	4 / 2 50%	2 / 1 50%	1 / 1 100%	2	4
18 Salamon	285	'95	-	0.09	1 / 1 100%	2	3	-	97 / 92 95%	-	80	14 / 11 79%	9 / 6 67%	5 / 5 100%	1 / 1 100%	1 / 1 100%	3	9
4 Pauck Rogne	259	'46	-	-	-	2	-	-	46 / 43 93%	-	35	9 / 5 56%	4 / 2 50%	5 / 3 60%	-	2 / 0 0%	2	8
44 Czerwiński	332	'95	-	-	-	-	-	-	85 / 70 82%	2 / 1 50%	44	11 / 9 82%	3 / 3 100%	8 / 6 75%	1 / 0 0%	3 / 3 100%	7	7
25 Pedro Tiba	274	'95	-	0.06	3 / 0 0%	1	2	-	87 / 74 85%	3 / 2 67%	90	22 / 8 36%	3 / 1 33%	19 / 7 37%	7 / 4 57%	3 / 3 100%	13	2
6 Karlstrom	291	'95	-	0.12	2 / 0 0%	2	-	-	93 / 84 90%	1 / 1 100%	74	16 / 9 56%	7 / 4 57%	9 / 5 56%	1 / 0 0%	5 / 3 60%	5	6
27 Puchacz	289	'95	-	-	-	1	-	-	52 / 44 85%	-	39	13 / 8 62%	1 / 0 0%	12 / 8 67%	4 / 3 75%	1 / 1 100%	4	6
10 Ramirez	303	'83	-	0.62	5 / 0 0%	-	1	-	50 / 39 78%	3 / 1 33%	47	15 / 10 67%	3 / 1 33%	12 / 9 75%	6 / 6 100%	3 / 2 67%	10	1
38 Kaminski	250	'83	-	0.08	1 / 0 0%	1	1	-	35 / 32 91%	-	45	23 / 7 30%	3 / 0 0%	20 / 7 35%	5 / 1 20%	3 / 0 0%	10	4
9 Ishak	228	'76	-	0.32	2 / 1 50%	-	3	-	13 / 8 62%	1 / 0 0%	26	21 / 9 43%	5 / 2 40%	16 / 7 44%	2 / 1 50%	-	10	1
16 Milic	245	'48	-	-	-	1	-	-	50 / 48 96%	-	42	8 / 3 38%	3 / 1 33%	5 / 2 40%	-	-	3	7
21 Skoras	242	'48	-	0.22	2 / 0 0%	1	-	-	21 / 14 67%	2 / 2 100%	27	11 / 3 27%	1 / 0 0%	10 / 3 30%	5 / 2 40%	-	7	3
23 Szymczak	206	'18	-	-	-	-	-	-	3 / 3 100%	-	5	3 / 1 33%	2 / 0 0%	1 / 1 100%	-	-	-	-
8 Sykora	226	'12	-	-	-	1	-	-	8 / 8 100%	-	9	1 / 0 0%	1 / 0 0%	-	-	-	1	-
29 Awwad	237	'12	-	0.02	1 / 0 0%	-	-	-	8 / 6 75%	-	10	2 / 2 100%	-	2 / 2 100%	-	2 / 2 100%	1	-

### KGHM Zagłębie Lubin

	INSTA T INDEX	Minuty na boisku	Bramki / asysty	xG	Strzały / celne	Faule	Faulow any	Spalon e	Podania / dokładne	Podanie kluczowe	Podania przyjęte	Pojedyunki / wygrane	Pojedyunki w powietrzu	Pojedyunki na ziemi	Dryblingi / udane	Odbiory / udane	Stracone piłki	Odzyska ne piłki
30 Hładun	288	'95	-	-	-	-	-	-	22 / 19 86%	-	8	-	-	-	-	-	2	7
77 Bartolewski	257	'95	-	0.02	1 / 0 0%	1	-	-	34 / 25 74%	1 / 1 100%	15	23 / 15 65%	6 / 4 67%	17 / 11 65%	1 / 0 0%	7 / 7 100%	5	13
55 Oko	252	'95	-	0.04	1 / 0 0%	2	-	-	46 / 33 72%	-	30	8 / 6 75%	4 / 4 100%	4 / 2 50%	-	-	5	7
74 Kruk	265	'95	-	-	-	1	-	-	44 / 35 80%	-	30	17 / 10 59%	5 / 3 60%	12 / 7 58%	-	5 / 4 80%	6	9
23 Wójcicki	254	'95	-	-	-	-	1	-	32 / 22 69%	-	17	13 / 10 77%	5 / 3 60%	8 / 7 88%	1 / 1 100%	1 / 1 100%	6	7
14 Żubrowski	252	'95	-	-	-	1	-	-	36 / 31 86%	-	20	20 / 9 45%	2 / 1 50%	18 / 8 44%	2 / 1 50%	11 / 4 36%	4	12
95 Drazic	278	'76	-	0.08	1 / 0 0%	-	2	-	35 / 24 69%	4 / 2 50%	33	15 / 6 40%	1 / 0 0%	14 / 6 43%	6 / 4 67%	4 / 2 50%	10	-
18 Starzyński	224	'95	-	0.06	1 / 0 0%	-	-	-	48 / 38 79%	1 / 0 0%	37	18 / 6 33%	5 / 3 60%	13 / 3 23%	1 / 0 0%	7 / 3 43%	10	4
8 Poreba	266	'95	-	0.02	1 / 1 100%	2	1	-	30 / 25 83%	2 / 1 50%	23	11 / 6 55%	1 / 0 0%	10 / 6 60%	1 / 1 100%	5 / 3 60%	2	5
17 Szysz	252	'95	-	0.03	1 / 0 0%	-	3	1	24 / 19 79%	1 / 0 0%	27	16 / 7 44%	2 / 1 50%	14 / 6 43%	3 / 1 33%	2 / 1 50%	10	5
11 Mraz	259	'76	-	0.65	3 / 2 67%	3	2	1	20 / 14 70%	2 / 2 100%	37	23 / 7 30%	10 / 5 50%	13 / 2 15%	1 / 0 0%	2 / 0 0%	15	1
39 Stoch	226	'18	-	-	-	-	1	-	6 / 3 50%	-	5	3 / 2 67%	-	3 / 2 67%	-	-	3	-
9 Sirk	206	'18	-	-	-	-	2	-	3 / 2 67%	-	8	7 / 2 29%	5 / 1 20%	2 / 1 50%	-	-	1	2



## Terminy

**Atak**

Posiadanie piłki przez jedną drużynę z przejściem na połowę przeciwnika.

**Kontratak**

Atak z gry, który rozwija się bezpośrednio po przejęciu piłki od przeciwnika. Kontratak trwa nie więcej niż 30 sekund. Prędkość ruchu do bramki przeciwnika przy tym ataku wynosi nie mniej niż 2,6 m/s.

**Atak pozycyjny**

Atak z gry lub ze stałych fragmentów (wyrzut z autu, rzut wolny). Pozycyjny atak trwa więcej niż 30 sekund lub prędkość ruchu drużyny do bramki przeciwnika jest mniejsza niż 2,6 m/s.

**Atak po rzucie wolnym lub wyrzucie z autu**

Atak po rozegraniu rzutu różnego, rzutu wolnego lub wyrzutu z autu, przy którym pierwszym lub drugim zagranieniem jest strzał na bramkę lub dośrodkowanie w pole karne.

**Atak po rzucie różnym**

Akcje drużyny po rozegraniu rzutu różnego aż do straty piłki lub oddalenia piłki przez drużynę przeciwnika do strefy centralnej.

**Strzał**

Skierowanie piłki do bramki przeciwnika mającej na celu strzelenie bramki. Rejestrowane są strzały celne (w światło bramki), niecelne (w tym strzały w słupek i w poprzeczkę), a także strzały zablokowane przez przeciwnika.

**Podanie kluczowe**

Podanie do partnera, który jest w sytuacji bramkowej (1 na 1, pusta bramka itd.); podanie do zawodnika, które stwarza realną szansę na zdobycie bramki; podanie które 'odcina' linię obrony w fazie ataku.

**Pojedynek**

Wszystkie rodzaje pojedynków na boisku. To sumaryczny wskaźnik, zawierający walkę o niekontrolowaną przez nikogo piłkę, pojedynki w powietrzu, dryblingi, odbiory oraz straty, spowodowane odbiorami przeciwnika.

**Pojedynek w powietrzu**

Walka o piłkę, która znajduje się powyżej poziomu ramion..

**Dryblowanie**

Aktywna akcja piłkarza, posiadającego piłkę próba ominięcia przeciwnika z pomocą dryblingu. Przy udanym dryblingu zawodnikowi drużyny przeciwnej rejestruje się nieudane odebranie piłki i na odwrót.

**Odbiór**

Aktywne działanie zawodnika, usiłującego odebrać piłkę zawodnikowi ją posiadającemu (przeciwnikowi w tej sytuacji zostaje zaliczona strata); przeciwdziałanie dryblowaniu przeciwnika również uznaje się za odbiór.

**Drybling**

Świadomy ruch zawodnika z piłką (przynajmniej trzy kontakty z piłką)

**Nieudane przyjęcie piłki**

Strata piłki bez starcia z przeciwnikiem, w wyniku nieudanej akcji..

**Odzyskane piłki**

Akcja piłkarza (przejęcie, przechwyt, wygrany pojedynek), która powoduje stratę piłki przez przeciwnika z dalszą możliwością prowadzenia szybkiego kontrataku.

**Strata piłki**

Akcja zawodnika (niedokładne podanie, przegrany pojedynek, itd.), która powoduje stratę piłki przez jego drużynę. Jeśli posiadanie piłki zakończy się faulem przeciwnika lub strzałem w światło bramki, to strata nie rejestruje się.

**Tempo akcji w ataku**

Liczba akcji konstruktywnych na minutę posiadania piłki.

**Tempo dokładnych podań**

Liczba dokładnych podań na minutę posiadania piłki

**Indeks intensywności pojedynków**

liczba pojedynków i przechwytych drużyny broniącej - na minutę posiadania piłki przez przeciwnika

**xG**

System do oceny jakości strzałów wykonanych przez gracza lub drużynę. Liczbę expected goals oblicza się na podstawie rodzaju strzału i strefy, z której został wykonany.