



PKO Bank Polski
EKSTRAKLASA

KOLEJKA 9 20.09.19		
KONIEC MECZU		
LECH POZNAŃ	1 1	JAGIELLONIA BIAŁYSTOK
TOMCZYK 39'		KLIMALA 22'

RAPORT STATYSTYCZNY

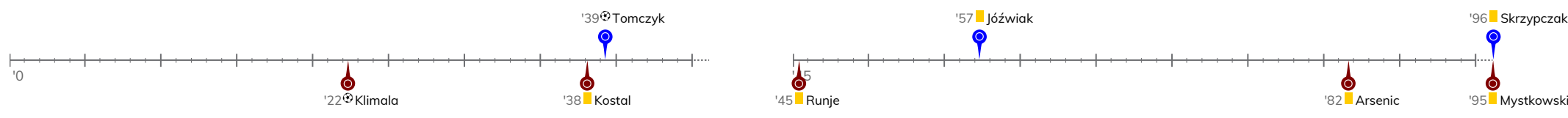


STATS

LECH POZNAŃ 1-1 JAGIELLONIA BIAŁYSTOK

Informacje o meczu

Linia czasu



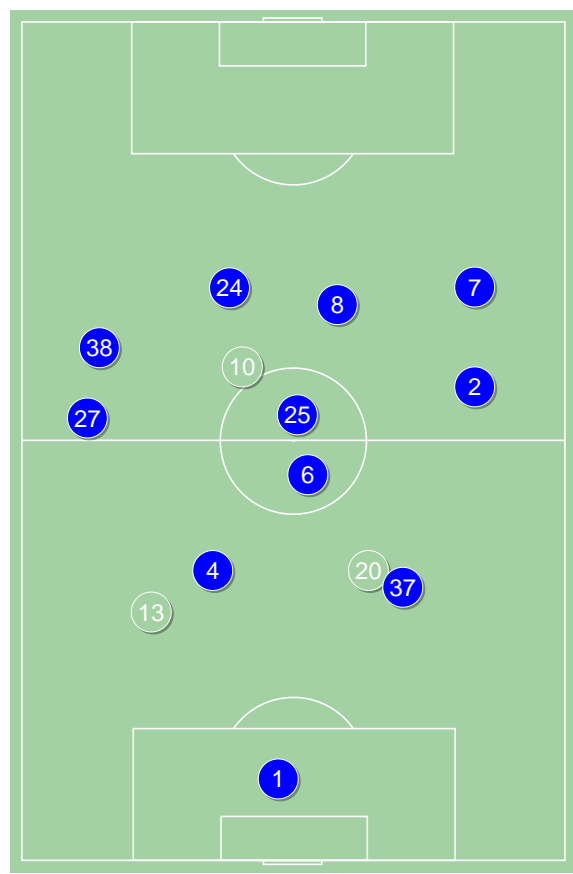
Średnie pozycje piłkarzy

Lech Poznań

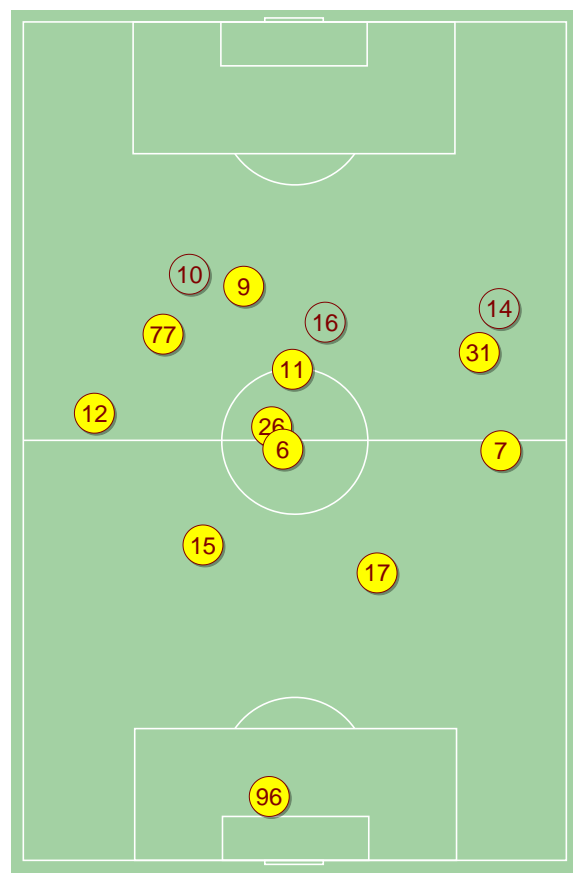
1	Van Der Hart	
27	Puchacz	
4	Rogne	'78 ▼
37	Satka	
2	Gumny	
25	Pedro Tiba	
6	Muhar	'85 ▼
38	Kaminski	
24	Reis Amaral	'68 ▼
7	Józwiak	■
8	Tomczyk	⊕
10	Jevtic	'68 ▲
13	Dejewski	'78 ▲
20	Skrzypczak	■

Jagiellonia Białystok

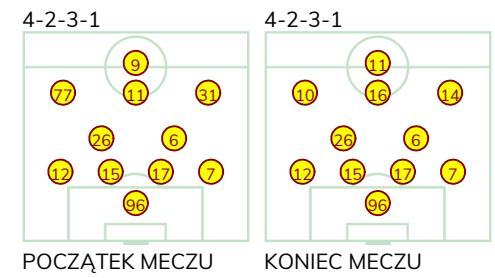
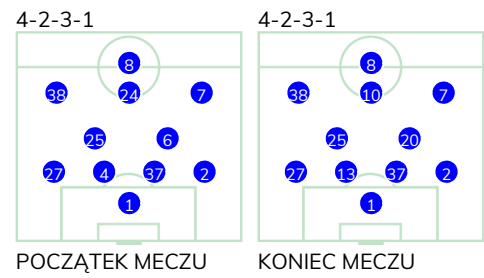
96	Węglarz	
12	Sitya	
15	Arsenic	■
17	Runje	■
7	Wójcicki	
26	Pospisil	
6	Romanczuk	
77	Kostal	■
11	Jesus Imaz	
31	Bida	'57 ▼
9	Klimala	⊕
14	Prikryl	'57 ▲
10	Juan Camara	'61 ▲
16	Mystkowski	■



Lech Poznań ↑



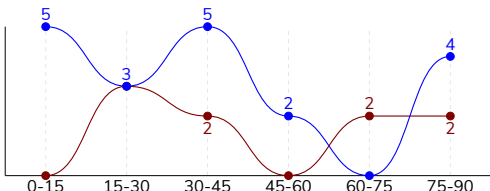
Jagiellonia Białystok ↑



LECH POZNAŃ 1-1 JAGIELLONIA BIAŁYSTOK

Główne statystyki

STRZAŁY / CELNE	19 / 3	9 / 2
1 połowa	13 / 3	5 / 2
2 połowa	6 / 0	4 / 0



Strzały niecelne	7	1
Strzały przejęte	9	6
Strzały z pola karnego / celne	12 / 2	4 / 2
Średni dystans do bramki, m	18.1	20.5
Faule	17	18
Żółte / czerwone kartki	2 / 0	4 / 0
Spalone	-	2
Rzuty różne	5	6

Podania

PODANIA / DOKŁADNE	416 / 345 83%	514 / 430 84%
1 połowa	197 / 173 88%	221 / 185 84%
2 połowa	219 / 172 79%	293 / 245 84%
Podanie kluczowe	11 / 8 73%	10 / 6 60%

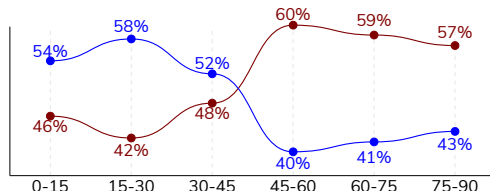
Pojedynki

POJEDYNKI	162 / 84 52%	162 / 78 48%
1 połowa	72 / 36 50%	72 / 36 50%
2 połowa	90 / 48 53%	90 / 42 47%
Pojedynki w powietrzu	36 / 18 50%	36 / 18 50%
Pojedynki na ziemi	126 / 66 52%	126 / 60 48%
Zwody / udane	35 / 21 60%	22 / 14 64%
Odbiory / udane	38 / 24 63%	42 / 21 50%
Straty / na własnej połowie	75 / 23	81 / 17
Nabycie piłki / na połowie przeciwnika	57 / 10	60 / 16

Posiadanie piłki

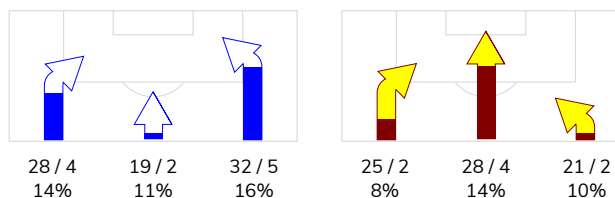
Statystyki drużyn

POSIADANIE PIŁKI	48%	52%
1 połowa	55%	45%
2 połowa	42%	58%

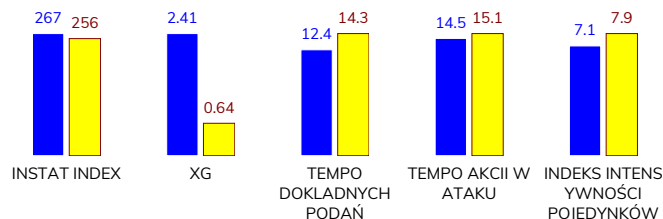


Ataki pozycyjne	60 / 7 12%	57 / 7 12%
Kontrataki	19 / 4 21%	17 / 1 6%
Stały fragment w ataku	11 / 5 45%	10 / 1 10%
Strzał z rzutu wolnego / celne	1 / 0 0%	1 / 0 0%
Warianty stałych fragmentów gry	4 / 1 25%	3 / 0 0%
Kombinacyjne rzuty różne	5 / 2 40%	6 / 0 0%
Rzuty karne / strzelone	1	-

STRONY ATAKU



Kluczowe indeksy występu



TOP-3 InStat Index

27 Puchacz	313	96 Węglarz	293
6 Muhar	307	6 Romanczuk	270
37 Satka	297	10 Juan Camara	269

TOP-3 Strzały / celne

8 Tomczyk	5 / 2 40%	9 Klimala	2 / 1 50%
25 Pedro Tiba	2 / 1 50%	6 Romanczuk	2 / 1 50%
6 Muhar	3 / 0 0%	26 Pospisil	2 / 0 0%

TOP-3 Podania

2 Gumny	53 / 47 89%	6 Romanczuk	76 / 66 87%
25 Pedro Tiba	51 / 44 86%	15 Arsenic	70 / 66 94%
27 Puchacz	53 / 43 81%	12 Sitya	71 / 52 73%

TOP-3 Podania kluczowe

2 Gumny	4 / 4 100%	11 Jesus Imaz	4 / 4 100%
7 Józwiak	3 / 1 33%	12 Sitya	1 / 1 100%
25 Pedro Tiba	2 / 1 50%	31 Bida	1 / 1 100%

TOP-3 Pojedynki

7 Józwiak	26 / 13 50%	15 Arsenic	21 / 14 67%
6 Muhar	17 / 12 71%	6 Romanczuk	26 / 12 46%
27 Puchacz	17 / 10 59%	7 Wójcicki	11 / 11 100%

TOP-3 Zwody

7 Józwiak	9 / 6 67%	77 Kostal	5 / 3 60%
27 Puchacz	9 / 5 56%	15 Arsenic	3 / 2 67%
38 Kaminski	3 / 3 100%	10 Juan Camara	3 / 2 67%

LECH POZNAŃ 1-1 JAGIELLONIA BIAŁYSTOK

Statystyka zawodników

Lech Poznań

	INSTA T INDEX	Minuty na boisku	Bramki / asysty	xG	Strzały / celne	Faule	Faulow any	Spalony	Podania / dokładne	Podanie kluczowe	Podania przyjęte	Pojedyńki / wygrane	Pojedyńki w powietrzu	Pojedyńki na ziemi	Zwody / udane	Odbiory / udane	Strata piłki	Nabycie piłki
1 Van Der Hart	254	'102	-	-	-	-	-	-	31 / 30 97%	-	15	1 / 1 100%	1 / 1 100%	-	-	-	1	4
27 Puchacz	313	'102	-	0.01	1 / 0 0%	2	2	-	53 / 43 81%	-	30	17 / 10 59%	1 / 0 0%	16 / 10 63%	9 / 5 56%	3 / 3 100%	7	6
4 Rogne	266	'79	-	0.03	1 / 0 0%	-	1	-	30 / 29 97%	-	26	11 / 7 64%	5 / 4 80%	6 / 3 50%	-	2 / 2 100%	1	4
37 Satka	297	'102	-	0.37	1 / 0 0%	1	-	-	35 / 33 94%	-	28	8 / 5 63%	4 / 2 50%	4 / 3 75%	-	3 / 3 100%	5	7
2 Gumny	297	'102	-	0.13	1 / 0 0%	2	2	-	53 / 47 89%	4 / 4 100%	35	14 / 9 64%	3 / 2 67%	11 / 7 64%	2 / 2 100%	5 / 2 40%	3	11
25 Pedro Tiba	265	'102	-	0.04	2 / 1 50%	-	1	-	51 / 44 86%	2 / 1 50%	47	16 / 7 44%	2 / 0 0%	14 / 7 50%	2 / 1 50%	6 / 6 100%	9	5
6 Muhar	307	'86	-	0.11	3 / 0 0%	1	2	-	41 / 33 80%	-	29	17 / 12 71%	5 / 5 100%	12 / 7 58%	-	6 / 3 50%	2	7
38 Kaminski	261	'102	-	0.22	3 / 0 0%	1	-	-	28 / 19 68%	1 / 1 100%	24	16 / 7 44%	3 / 0 0%	13 / 7 54%	3 / 3 100%	3 / 1 33%	7	6
24 Reis Amaral	240	'68	-	-	-	-	1	-	18 / 13 72%	-	20	10 / 3 30%	1 / 0 0%	9 / 3 33%	5 / 2 40%	1 / 0 0%	10	1
7 Józwiak	255	'102	-	0.09	1 / 0 0%	5	2	-	33 / 24 73%	3 / 1 33%	36	26 / 13 50%	4 / 0 0%	22 / 13 59%	9 / 6 67%	7 / 3 43%	9	2
8 Tomczyk	287	'102	1 / 0	1.33	5 / 2 40%	3	1	-	13 / 6 46%	-	31	17 / 4 24%	5 / 2 40%	12 / 2 17%	3 / 0 0%	1 / 0 0%	14	-
10 Jevtic	223	'33	-	0.08	1 / 0 0%	-	-	-	9 / 5 56%	1 / 1 100%	8	3 / 1 33%	1 / 1 100%	2 / 0 0%	-	-	4	1
13 Dejewski	239	'22	-	-	-	-	-	-	12 / 10 83%	-	7	3 / 3 100%	1 / 1 100%	2 / 2 100%	-	1 / 1 100%	2	3
20 Skrzypczak	229	'16	-	-	-	2	3	-	9 / 9 100%	-	9	3 / 2 67%	-	3 / 2 67%	2 / 2 100%	-	1	-

Jagiellonia Białystok

	INSTA T INDEX	Minuty na boisku	Bramki / asysty	xG	Strzały / celne	Faule	Faulow any	Spalony	Podania / dokładne	Podanie kluczowe	Podania przyjęte	Pojedyńki / wygrane	Pojedyńki w powietrzu	Pojedyńki na ziemi	Zwody / udane	Odbiory / udane	Strata piłki	Nabycie piłki
96 Węglarz	293	'102	-	-	-	-	-	-	19 / 15 79%	-	6	-	-	-	-	-	3	7
12 Sitya	249	'102	-	0.09	1 / 0 0%	1	1	-	71 / 52 73%	1 / 1 100%	45	13 / 5 38%	2 / 1 50%	11 / 4 36%	1 / 1 100%	3 / 1 33%	8	6
15 Arsenic	260	'102	-	-	-	3	1	-	70 / 66 94%	1 / 0 0%	53	21 / 14 67%	7 / 6 86%	14 / 8 57%	3 / 2 67%	3 / 1 33%	6	8
17 Runje	266	'102	-	-	-	1	1	-	46 / 42 91%	-	44	10 / 8 80%	2 / 1 50%	8 / 7 88%	-	3 / 3 100%	2	3
7 Wójcicki	267	'102	-	-	-	-	1	-	63 / 51 81%	-	35	11 / 11 100%	4 / 4 100%	7 / 7 100%	2 / 2 100%	2 / 2 100%	7	10
26 Pospisil	261	'102	-	0.15	2 / 0 0%	1	1	-	45 / 37 82%	-	39	11 / 6 55%	1 / 1 100%	10 / 5 50%	2 / 1 50%	3 / 2 67%	5	8
6 Romanczuk	270	'102	-	0.13	2 / 1 50%	1	3	-	76 / 66 87%	2 / 0 0%	67	26 / 12 46%	10 / 4 40%	16 / 8 50%	1 / 1 100%	10 / 3 30%	9	9
77 Kostal	237	'62	-	-	-	2	3	-	22 / 20 91%	-	27	12 / 4 33%	1 / 0 0%	11 / 4 36%	5 / 3 60%	1 / 1 100%	8	3
11 Jesus Imaz	255	'102	-	-	-	2	1	1	40 / 36 90%	4 / 4 100%	39	19 / 5 26%	4 / 0 0%	15 / 5 33%	2 / 1 50%	4 / 2 50%	7	2
31 Bida	240	'57	0 / 1	-	-	2	-	1	12 / 8 67%	1 / 1 100%	11	8 / 3 38%	-	8 / 3 38%	1 / 0 0%	5 / 3 60%	7	-
9 Klimala	258	'85	1 / 0	0.23	2 / 1 50%	1	2	-	14 / 11 79%	-	24	14 / 4 29%	4 / 1 25%	10 / 3 30%	1 / 1 100%	3 / 1 33%	7	2
14 Prikryl	218	'44	-	-	-	1	1	-	13 / 8 62%	-	15	5 / 1 20%	-	5 / 1 20%	-	2 / 1 50%	6	1
10 Juan Camara	269	'40	-	0.04	2 / 0 0%	-	1	-	16 / 12 75%	1 / 0 0%	15	7 / 5 71%	1 / 0 0%	6 / 5 83%	3 / 2 67%	1 / 1 100%	3	1
16 Mystkowski	235	'17	-	-	-	3	-	-	7 / 6 86%	-	10	5 / 0 0%	-	5 / 0 0%	1 / 0 0%	2 / 0 0%	3	-



Terminy

Atak

To posiadanie piłki przez jedną drużynę z przejściem na połowę przeciwnika.

Szybki atak (kontratak)

atak z gry, który rozwija się bezpośrednio po przejęciu piłki od przeciwnika. Szybki atak trwa nie więcej niż 30 sekund. Prędkość ruchu do bramki przeciwnika przy tym ataku wynosi nie mniej niż 2,6 m/s.

Atak pozycyjny

Atak z gry lub stałych fragmentów (aut, rzut wolny). Pozycyjny atak trwa więcej niż 30s lub prędkość ruchu drużyny do bramki przeciwnika jest mniejsza niż 2,6 m/s.

Atak z rzutu wolnego lub autu.

Atak po rozegraniu rzutu wolnego lub autu, przy którym pierwszym lub drugim działaniem jest strzał na bramkę, lub podanie w pole karne przeciwnika.

Atak z rzutu różnego.

Akcje drużyny po rozegraniu rzutu różnego aż do końca posiadania piłki lub oddalenia piłki przez drużynę przeciwnika do strefy centralnej.

Strzał

Skierowanie piłki do bramki przeciwnika mającej na względzie strzelenie bramki. Rejestrowane są strzały celne (w światło bramki), niecelne (w tym strzały w słupek i w poprzeczkę), a także strzały przejęte przez przeciwnika.

Podanie kluczowe

Podanie do partnera, który jest w sytuacji bramkowej (1 na 1, pusta bramka itd.); podanie do zawodnika, które stwarza realną szansę na zdobycie bramki; podanie które 'odcina' linię obrony w fazie ataku.

Pojedynki

Wszystkie rodzaje walki o piłkę piłkarzy na boisku. Pojedynki nie są rejestrowane dodatkowo, jest to sumaryczny wskaźnik, zawiera walkę o piłkę w neutralnym położeniu zarówno na ziemi jak i w powietrzu, dryblingi, odebrania piłki oraz utraty piłki przy odbiorach przeciwnika

Pojedynki w powietrzu

Walka o piłkę, która znajduje się powyżej poziomu ramion.

Dryblowanie

Aktywna akcja piłkarza, posiadającego piłkę próba ominięcia przeciwnika z pomocą dryblingu. Przy udanym dryblingu zawodnikowi drużyny przeciwnej rejestruje się nieudane odebranie piłki i na odwrót.

Odebranie piłki przeciwnikowi i strata piłki w walce

Aktywne działania zawodnika, usiłującego odebrać piłkę zawodnikowi posiadającemu ją (przeciwnikowi rejestruje się strata piłki poprzez odebranie); odebranie to także przeszkadzanie w dryblowaniu przeciwnikowi.

Posiadanie piłki

Ruch zawodnika z piłką (mniej niż 3 dotknięcia piłki).

Nieudane przyjęcie piłki (nieudana kontrola nad piłką)

Strata piłki bez jakiegokolwiek walki z przeciwnikiem, spowodowana przez techniczne błędy rywala.

Nabycie piłki

Akcja piłkarza (przejęcie, przechwyt, wygrany pojedynek), która powoduje stratę piłki przez przeciwnika z dalszą możliwością prowadzenia szybkiego ataku.

Strata piłki

Akcja zawodnika (niedokładne podanie, przegrany pojedynek, itd.), która powoduje stratę piłki przez jego drużynę. Jeśli posiadanie piłki zakończy się faulem przeciwnika lub strzałem w światło bramki, to strata nie rejestruje się.

Tempo akcji w ataku

Liczba akcji skierowanych na atak w momencie posiadania piłki.

Tempo dokładnych podań

Liczba dokładnych podań w momencie posiadania piłki

Indeks intensywności pojedynków

liczba pojedynków i przechwytyłów drużyny broniącej- na minutę -w czasie posiadania piłki przez przeciwnika

xG

System do oceny jakości strzałów wykonanych przez gracza lub drużynę. Liczbę expected goals oblicza się na podstawie rodzaju strzału i strefy, z której został wykonany.