



PKO Bank Polski  
EKSTRAKLASA

|                       |     |                 |
|-----------------------|-----|-----------------|
| KOLEJKA 20   19.12.19 |     |                 |
| KONIEC MECZU          |     |                 |
| LECH POZNAŃ           | 1 1 | ARKA GDYNIA     |
| SATKA 75'             |     | SERRARENS 45+1' |

## RAPORT STATYSTYCZNY

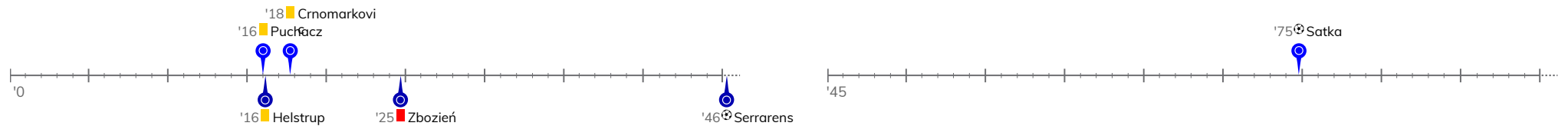


# STATS

LECH POZNAŃ 1-1 ARKA GDYNIA

Informacje o meczu

Linia czasu



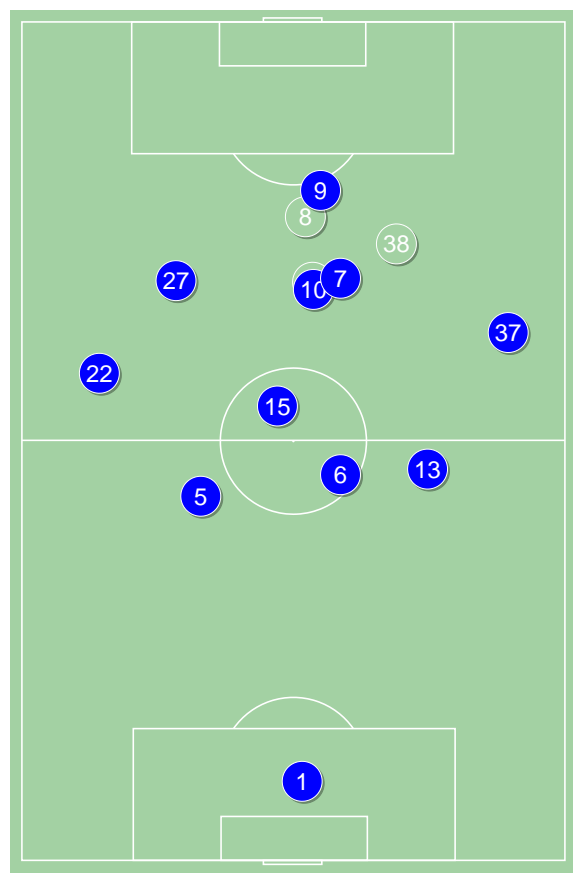
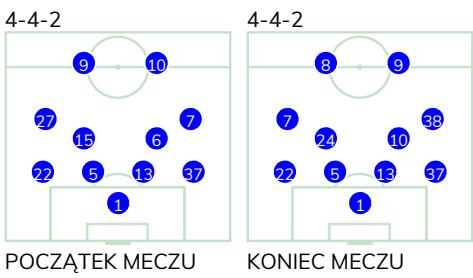
Średnie pozycje piłkarzy

Lech Poznań

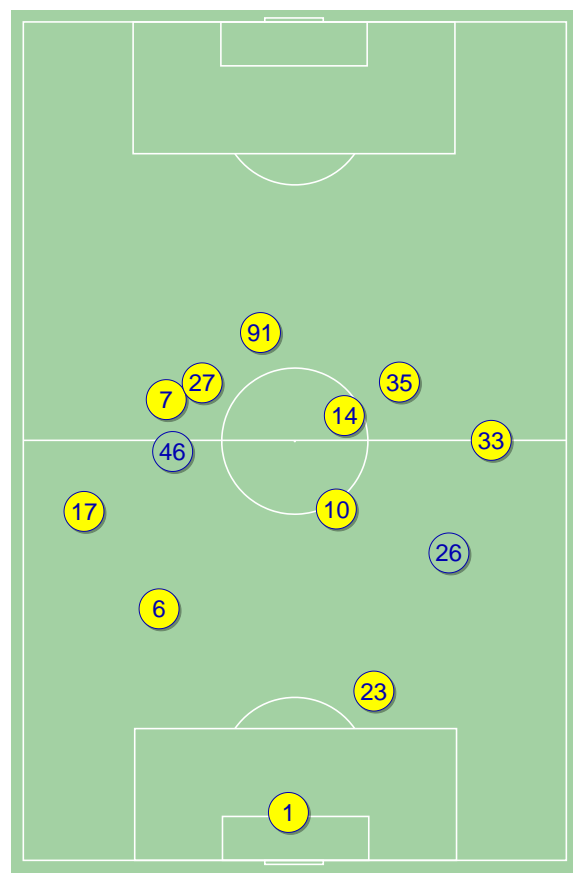
|    |              |        |
|----|--------------|--------|
| 1  | Van Der Hart |        |
| 22 | Kostevych    |        |
| 5  | Crnomarkovic | ■      |
| 13 | Dejewski     |        |
| 37 | Satka        | ⊕      |
| 15 | Moder        | '78▼   |
| 6  | Muhar        | '55▼   |
| 27 | Puchacz      | ■ '83▼ |
| 7  | Józwiak      |        |
| 9  | Gytjar       |        |
| 10 | Jevtic       |        |
| 24 | Reis Amaral  | '55▲   |
| 8  | Tomczyk      | '78▲   |
| 38 | Kaminski     | '83▲   |

Arka Gdynia

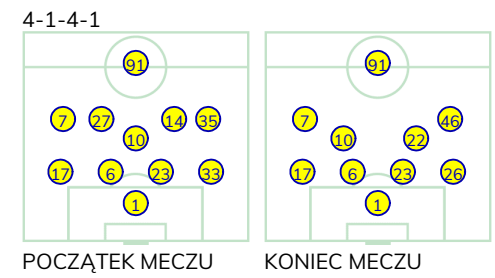
|    |            |      |
|----|------------|------|
| 1  | Steinbors  |      |
| 17 | Marciniak  |      |
| 6  | Helstrup   | ■    |
| 23 | Maric      |      |
| 33 | Zbozień    | ■    |
| 10 | Vejinovic  |      |
| 7  | Jankowski  |      |
| 27 | Budziński  | '29▼ |
| 14 | Nalepa     | '92▼ |
| 35 | Młynski    | '70▼ |
| 91 | Serrarens  | ⊕    |
| 26 | Danch      | '29▲ |
| 46 | Wawsczyk   | '70▲ |
| 22 | Busuladzik | '92▲ |



Lech Poznań ↑



Arka Gdynia ↑



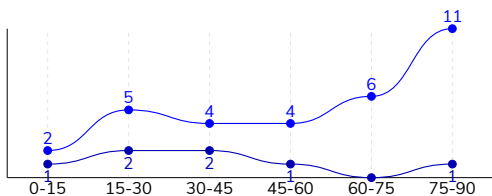
POCZĄTEK MECZU KONIEC MECZU

LECH POZNAŃ 1-1 ARKA GDYNIA

Statystyki drużyn

Główne statystyki

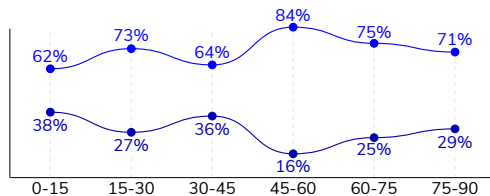
| STRZAŁY / CELNE | 32 / 10 | 7 / 3 |
|-----------------|---------|-------|
| 1 połowa        | 11 / 3  | 5 / 2 |
| 2 połowa        | 21 / 7  | 2 / 1 |



|                                |        |       |
|--------------------------------|--------|-------|
| Strzały niecelne               | 12     | 3     |
| Strzały przejęte               | 10     | 1     |
| Strzały z pola karnego / celne | 19 / 6 | 2 / 1 |
| Średni dystans do bramki, m    | 17     | 19.5  |
| Faule                          | 10     | 10    |
| Żółte / czerwone kartki        | 2 / 0  | 1 / 1 |
| Spalone                        | -      | -     |
| Rzuty różne                    | 16     | 1     |

Posiadanie piłki

| POSIADANIE PIŁKI | 71% | 29% |
|------------------|-----|-----|
| 1 połowa         | 65% | 35% |
| 2 połowa         | 76% | 24% |



|                                 |             |           |
|---------------------------------|-------------|-----------|
| Ataki pozycyjne                 | 79 / 18 23% | 47 / 3 6% |
| Kontrataki                      | 12 / 5 42%  | 8 / 2 25% |
| Stały fragment w ataku          | 21 / 7 33%  | 4 / 1 25% |
| Strzał z rzutu wolnego / celne  | 1 / 0 0%    | -         |
| Warianty stałych fragmentów gry | 4 / 0 0%    | 2 / 0 0%  |
| Kombinacyjne rzuty różne        | 16 / 6 38%  | 1 / 0 0%  |
| Rzuty karne / strzelone         | -           | -         |

TOP-3 InStat Index

|            |     |              |     |
|------------|-----|--------------|-----|
| 37 Satka   | 381 | 1 Steinbors  | 331 |
| 7 Józwiak  | 380 | 91 Serrarens | 271 |
| 27 Puchacz | 320 | 23 Maric     | 266 |

TOP-3 Strzały / celne

|                |           |              |            |
|----------------|-----------|--------------|------------|
| 7 Józwiak      | 5 / 3 60% | 91 Serrarens | 1 / 1 100% |
| 24 Reis Amaral | 3 / 2 67% | 10 Vejinovic | 1 / 1 100% |
| 15 Moder       | 7 / 1 14% | 26 Danch     | 1 / 1 100% |

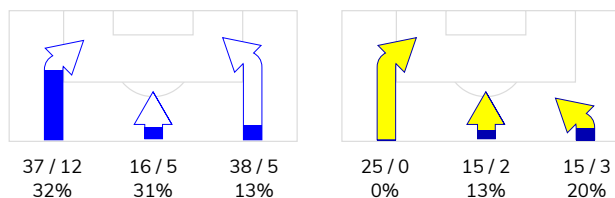
TOP-3 Podania

|                |             |              |             |
|----------------|-------------|--------------|-------------|
| 22 Kostevych   | 87 / 72 83% | 10 Vejinovic | 33 / 27 82% |
| 5 Crnomarkovic | 72 / 70 97% | 1 Steinbors  | 32 / 27 84% |
| 37 Satka       | 74 / 67 91% | 17 Marciniak | 35 / 23 66% |

Podania

| PODANIA / DOKŁADNE | 664 / 575 87% | 261 / 202 77% |
|--------------------|---------------|---------------|
| 1 połowa           | 250 / 214 86% | 162 / 138 85% |
| 2 połowa           | 414 / 361 87% | 99 / 64 65%   |
| Podanie kluczowe   | 34 / 19 56%   | 2 / 2 100%    |

STRONY ATAKU



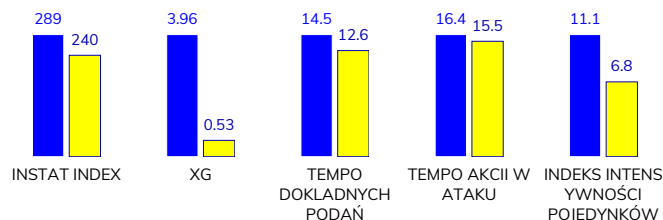
TOP-3 Podania kluczowe

|           |           |             |            |
|-----------|-----------|-------------|------------|
| 7 Józwiak | 7 / 5 71% | 7 Jankowski | 1 / 1 100% |
| 10 Jevtic | 6 / 4 67% | 35 Młyński  | 1 / 1 100% |
| 37 Satka  | 6 / 3 50% | 1 Steinbors | -          |

Pojedyнки

| POJEDYŃKI                              | 169 / 100 59% | 169 / 69 41% |
|--|---------------|--------------|
| 1 połowa                               | 96 / 53 55%   | 96 / 43 45%  |
| 2 połowa                               | 73 / 47 64%   | 73 / 26 36%  |
| Pojedyńki w powietrzu                  | 56 / 32 57%   | 56 / 24 43%  |
| Pojedyńki na ziemi                     | 113 / 68 60%  | 113 / 45 40% |
| Zwody / udane                          | 40 / 31 78%   | 13 / 5 38%   |
| Odbiory / udane                        | 22 / 17 77%   | 49 / 18 37%  |
| Straty / na własnej połowie            | 65 / 12       | 78 / 22      |
| Nabycie piłki / na połowie przeciwnika | 63 / 16       | 47 / 10      |

Kluczowe indeksy występu



TOP-3 Pojedynki

|                |             |              |             |
|----------------|-------------|--------------|-------------|
| 7 Józwiak      | 34 / 22 65% | 7 Jankowski  | 26 / 12 46% |
| 5 Crnomarkovic | 14 / 11 79% | 17 Marciniak | 19 / 11 58% |
| 13 Dejowski    | 14 / 11 79% | 91 Serrarens | 34 / 9 26%  |

TOP-3 Zwody

|            |             |              |           |
|------------|-------------|--------------|-----------|
| 7 Józwiak  | 15 / 14 93% | 10 Vejinovic | 3 / 2 67% |
| 10 Jevtic  | 9 / 5 56%   | 17 Marciniak | 2 / 1 50% |
| 27 Puchacz | 6 / 5 83%   | 14 Nalepa    | 2 / 1 50% |



## Terminy

**Atak**

To posiadanie piłki przez jedną drużynę z przejściem na połowę przeciwnika.

**Szybki atak (kontratak)**

atak z gry, który rozwija się bezpośrednio po przejęciu piłki od przeciwnika. Szybki atak trwa nie więcej niż 30 sekund. Prędkość ruchu do bramki przeciwnika przy tym ataku wynosi nie mniej niż 2,6 m/s.

**Atak pozycyjny**

Atak z gry lub stałych fragmentów (aut, rzut wolny). Pozycyjny atak trwa więcej niż 30s lub prędkość ruchu drużyny do bramki przeciwnika jest mniejsza niż 2,6 m/s.

**Atak z rzutu wolnego lub autu.**

Atak po rozegraniu rzutu wolnego lub autu, przy którym pierwszym lub drugim działaniem jest strzał na bramkę, lub podanie w pole karne przeciwnika.

**Atak z rzutu różnego.**

Akcje drużyny po rozegraniu rzutu różnego aż do końca posiadania piłki lub oddalenia piłki przez drużynę przeciwnika do strefy centralnej.

**Strzał**

Skierowanie piłki do bramki przeciwnika mającej na względzie strzelenie bramki. Rejestrowane są strzały celne (w światło bramki), niecelne (w tym strzały w słupek i w poprzeczkę), a także strzały przejęte przez przeciwnika.

**Podanie kluczowe**

Podanie do partnera, który jest w sytuacji bramkowej (1 na 1, pusta bramka itd.); podanie do zawodnika, które stwarza realną szansę na zdobycie bramki; podanie które 'odcina' linię obrony w fazie ataku.

**Pojedynki**

Wszystkie rodzaje walki o piłkę piłkarzy na boisku. Pojedynki nie są rejestrowane dodatkowo, jest to sumaryczny wskaźnik, zawiera walkę o piłkę w neutralnym położeniu zarówno na ziemi jak i w powietrzu, dryblingi, odebrania piłki oraz utraty piłki przy odbiorach przeciwnika

**Pojedynki w powietrzu**

Walka o piłkę, która znajduje się powyżej poziomu ramion.

**Dryblowanie**

Aktywna akcja piłkarza, posiadającego piłkę próba ominięcia przeciwnika z pomocą dryblingu. Przy udanym dryblingu zawodnikowi drużyny przeciwnej rejestruje się nieudane odebranie piłki i na odwrót.

**Odebranie piłki przeciwnikowi i strata piłki w walce**

Aktywne działania zawodnika, usiłującego odebrać piłkę zawodnikowi posiadającemu ją (przeciwnikowi rejestruje się strata piłki poprzez odebranie); odebranie to także przeszkadzanie w dryblowaniu przeciwnikowi.

**Posiadanie piłki**

Ruch zawodnika z piłką (mniej niż 3 dotknięcia piłki).

**Nieudane przyjęcie piłki (nieudana kontrola nad piłką)**

Strata piłki bez jakiegokolwiek walki z przeciwnikiem, spowodowana przez techniczne błędy rywala.

**Nabycie piłki**

Akcja piłkarza (przejęcie, przechwyt, wygrany pojedynek), która powoduje stratę piłki przez przeciwnika z dalszą możliwością prowadzenia szybkiego ataku.

**Strata piłki**

Akcja zawodnika (niedokładne podanie, przegrany pojedynek, itd.), która powoduje stratę piłki przez jego drużynę. Jeśli posiadanie piłki zakończy się faulem przeciwnika lub strzałem w światło bramki, to strata nie rejestruje się.

**Tempo akcji w ataku**

Liczba akcji skierowanych na atak w momencie posiadania piłki.

**Tempo dokładnych podań**

Liczba dokładnych podań w momencie posiadania piłki

**Indeks intensywności pojedynków**

liczba pojedynków i przechwytych drużyny broniącej- na minutę -w czasie posiadania piłki przez przeciwnika

**xG**

System do oceny jakości strzałów wykonanych przez gracza lub drużynę. Liczbę expected goals oblicza się na podstawie rodzaju strzału i strefy, z której został wykonany.