



PKO Bank Polski  
EKSTRAKLASA

KOLEJKA 34   03.07.20		
KONIEC MECZU		
 ŁKS ŁÓDŹ	<b>1</b> <b>2</b>	 WISŁA KRAKÓW
JOSE RUIZ 9'		TURGEMAN 45+2'52'

## RAPORT STATYSTYCZNY

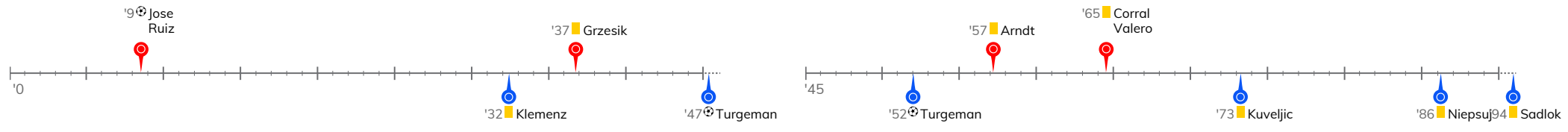


# STATS

# ŁKS ŁÓDŹ 1-2 WISŁA KRAKÓW

Informacje o meczu

## Linia czasu



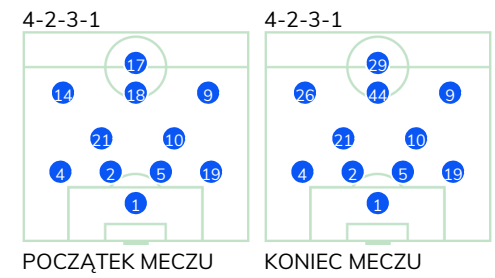
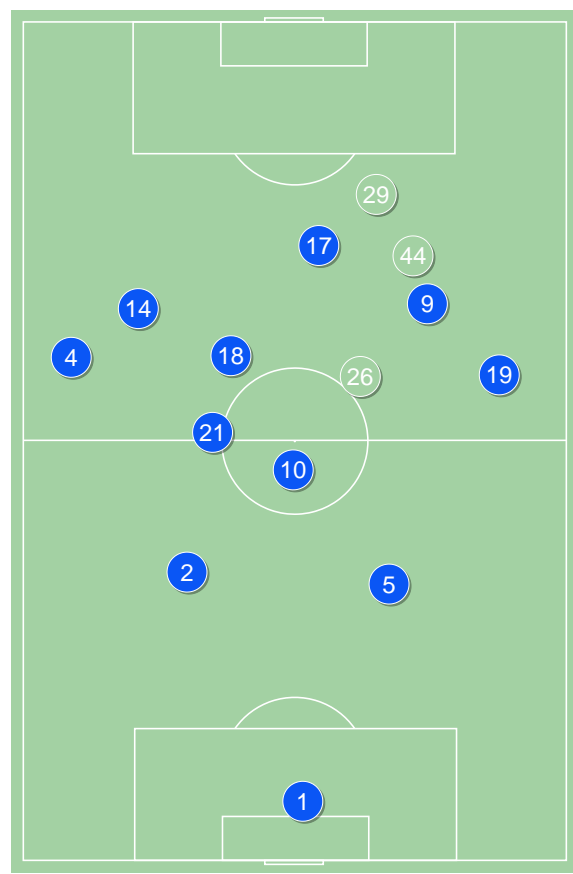
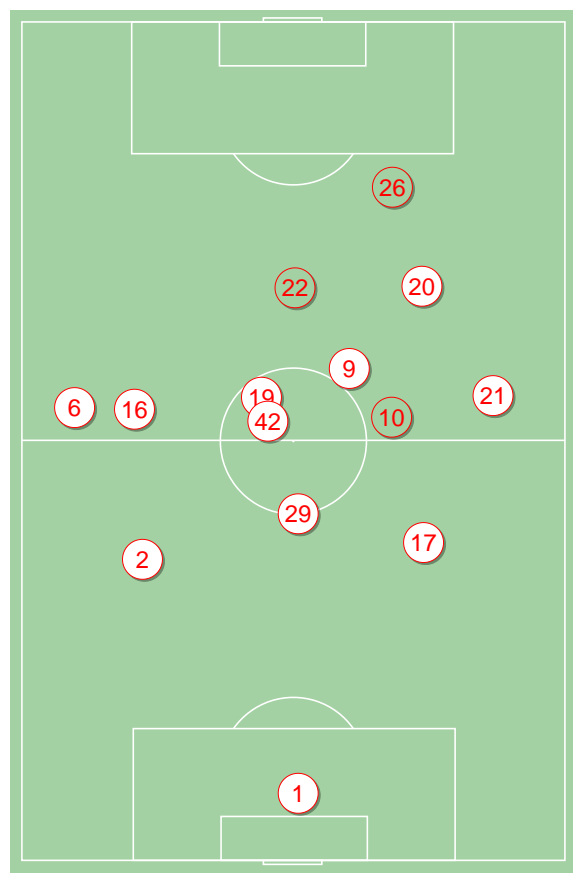
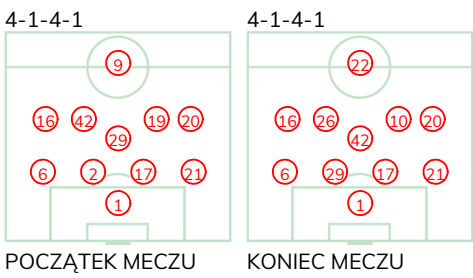
## Średnie pozycje piłkarzy

### ŁKS Łódź

1	Malarz	
6	Wolski	
2	Sobociński	'70 ▼
17	Moros Gracia	
21	Grzesik	■
29	Rozwandowicz	
16	Ratajczyk	
42	Srnica	
19	Trąbka	'81 ▼
20	Jose Ruiz	⊕
9	Corral Valero	■ '70 ▼
10	Antonio Dominguez	'70 ▲
22	Sekulski	'70 ▲
26	Sajdak	'81 ▲

### Wisła Kraków

1	Lis	
4	Sadlok	■
2	Janicki	
5	Klemenz	■
19	Niepsuj	■
21	Kuveljic	■
10	Basha	
14	Hołownia	'70 ▼
18	Moya Martinez	'46 ▼
9	Boguski	
17	Turgeman	⊕⊕ '78 ▼
26	Wojtkowski	'46 ▲
44	Buksa	'70 ▲
29	Tupta	'78 ▲

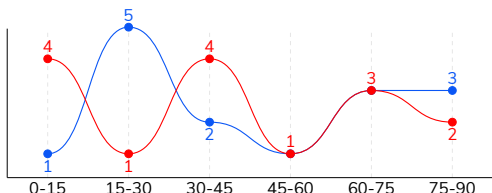


ŁKS ŁÓDŹ 1-2 WISŁA KRAKÓW

Statystyki drużyn

Główne statystyki

STRZAŁY / CELNE	15 / 5	15 / 6
1. połowa	9 / 2	8 / 2
2. połowa	6 / 3	7 / 4



Strzały niecelne	7	2
Strzały zablokowane	3	6
Strzały z pola karnego / celne	7 / 4	12 / 6
Średni dystans do bramki, m	20.7	17.1
Faule	17	25
Żółte / czerwone kartki	3 / 0	4 / 0
Spalone	-	1
Rzuty różne	3	8

Podania

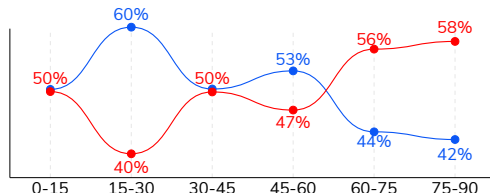
PODANIA / DOKŁADNE	438 / 349 80%	422 / 339 80%
1. połowa	205 / 166 81%	239 / 200 84%
2. połowa	233 / 183 79%	183 / 139 76%
Podanie kluczowe	7 / 3 43%	14 / 8 57%

Pojedynki

POJEDYNKI	190 / 114 60%	190 / 76 40%
1. połowa	97 / 55 57%	97 / 42 43%
2. połowa	93 / 59 63%	93 / 34 37%
Pojedynki w powietrzu	56 / 31 55%	56 / 25 45%
Pojedynki na ziemi	134 / 83 62%	134 / 51 38%
Dryblingi / udane	17 / 12 71%	27 / 15 56%
Odbiory / udane	42 / 27 64%	25 / 13 52%
Straty / na własnej połowie	66 / 22	72 / 11
Odzyskane piłki / na połowie przeciwnika	54 / 6	48 / 14

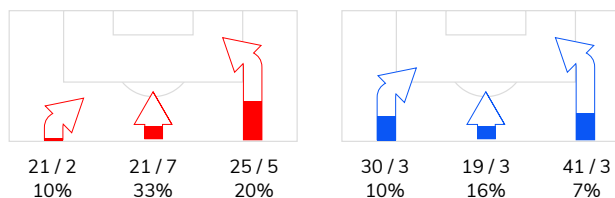
Posiadanie piłki

POSIADANIE PIŁKI	51%	49%
1. połowa	47%	53%
2. połowa	54%	46%

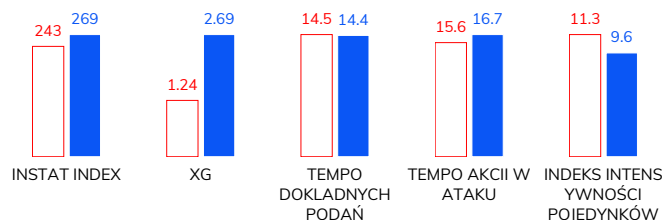


Ataki pozycyjne	54 / 12 22%	74 / 5 7%
Kontrataki	13 / 2 15%	16 / 4 25%
Ataki ze stałych fragmentów	8 / 1 13%	18 / 5 28%
Strzały z rzutów wolnych / celne	1 / 0 0%	-
Warianty rzutów wolnych	4 / 0 0%	5 / 1 20%
Rzuty różne	3 / 0 0%	8 / 2 25%
Rzuty karne / strzelone	-	2

STRONY ATAKU



Kluczowe indeksy występu



TOP-3 InStat Index

20 Jose Ruiz	294	17 Turgeman	376
6 Wolski	290	18 Moya Martinez	323
42 Srnic	286	10 Basha	297

TOP-3 Strzały / celne

20 Jose Ruiz	4 / 2 50%	17 Turgeman	3 / 3 100%
21 Grzesik	2 / 1 50%	9 Boguski	3 / 2 67%
42 Srnic	2 / 1 50%	14 Hołownia	1 / 1 100%

TOP-3 Podania

29 Rozwandowicz	63 / 56 89%	10 Basha	50 / 42 84%
17 Moros Gracia	48 / 43 90%	4 Sadlok	54 / 38 70%
21 Grzesik	48 / 36 75%	2 Janicki	41 / 38 93%

TOP-3 Podania kluczowe

21 Grzesik	2 / 2 100%	9 Boguski	3 / 3 100%
26 Sajdak	1 / 1 100%	18 Moya Martinez	2 / 1 50%
20 Jose Ruiz	2 / 0 0%	29 Tupta	2 / 1 50%

TOP-3 Pojedynki

29 Rozwandowicz	24 / 19 79%	17 Turgeman	33 / 10 30%
21 Grzesik	25 / 16 64%	2 Janicki	16 / 9 56%
20 Jose Ruiz	31 / 14 45%	14 Hołownia	19 / 8 42%

TOP-3 Dryblingi

17 Moros Gracia	3 / 3 100%	17 Turgeman	7 / 3 43%
20 Jose Ruiz	3 / 2 67%	26 Wojtkowski	5 / 3 60%
6 Wolski	2 / 2 100%	18 Moya Martinez	4 / 3 75%

## ŁKS ŁÓDŹ 1-2 WISŁA KRAKÓW

### Statystyki zawodników

#### ŁKS Łódź

	INSTA T INDEX	Minuty na boisku	Bramki / asysty	xG	Strzały / celne	Faule	Faulow any	Spalony	Podania / dokładne	Podanie kluczowe	Podania przyjęte	Pojedyunki / wygrane	Pojedyunki w powietrzu	Pojedyunki na ziemi	Dryblingi / udane	Odbiory / udane	Stracone piłki	Odzyska ne piłki
1 Malarz	264	'98	-	-	-	-	1	-	26 / 23 88%	-	10	2 / 1 50%	1 / 1 100%	1 / 0 0%	-	1 / 0 0%	2	7
6 Wolski	290	'98	-	-	-	1	1	-	41 / 33 80%	-	28	12 / 9 75%	1 / 1 100%	11 / 8 73%	2 / 2 100%	7 / 5 71%	10	4
2 Sobociński	207	'71	-	0.04	1 / 0 0%	3	2	-	35 / 22 63%	-	25	18 / 11 61%	2 / 0 0%	16 / 11 69%	1 / 1 100%	6 / 4 67%	10	5
17 Moros Gracia	248	'98	-	-	-	1	-	-	48 / 43 90%	-	37	15 / 10 67%	6 / 3 50%	9 / 7 78%	3 / 3 100%	2 / 1 50%	2	6
21 Grzesik	253	'98	-	0.47	2 / 1 50%	1	2	-	48 / 36 75%	2 / 2 100%	31	25 / 16 64%	11 / 7 64%	14 / 9 64%	3 / 1 33%	5 / 4 80%	7	7
29 Rozwandowicz	269	'98	-	0.03	1 / 0 0%	3	3	-	63 / 56 89%	-	42	24 / 19 79%	10 / 8 80%	14 / 11 79%	1 / 1 100%	4 / 3 75%	3	13
16 Ratajczyk	249	'98	-	0.03	1 / 1 100%	-	5	-	18 / 15 83%	1 / 0 0%	25	15 / 8 53%	3 / 2 67%	12 / 6 50%	3 / 1 33%	4 / 2 50%	4	4
42 Srnica	286	'98	0 / 1	0.06	2 / 1 50%	1	2	-	40 / 36 90%	-	35	15 / 11 73%	6 / 3 50%	9 / 8 89%	1 / 1 100%	5 / 4 80%	1	4
19 Trąbka	220	'83	-	0.09	3 / 0 0%	1	-	-	31 / 25 81%	1 / 0 0%	30	12 / 6 50%	1 / 0 0%	11 / 6 55%	-	-	4	1
20 Jose Ruiz	294	'98	1 / 0	0.37	4 / 2 50%	4	3	-	40 / 26 65%	2 / 0 0%	42	31 / 14 45%	5 / 2 40%	26 / 12 46%	3 / 2 67%	7 / 3 43%	13	1
9 Corral Valero	199	'71	-	-	-	1	-	-	18 / 12 67%	-	19	10 / 2 20%	6 / 1 17%	4 / 1 25%	-	-	4	1
10 Antonio Dominguez	216	'26	-	-	-	-	2	-	20 / 15 75%	-	12	3 / 3 100%	1 / 1 100%	2 / 2 100%	-	1 / 1 100%	3	1
22 Sekulski	187	'26	-	-	-	1	1	-	5 / 4 80%	-	8	5 / 2 40%	1 / 1 100%	4 / 1 25%	-	-	2	-
26 Sajdak	226	'15	-	0.15	1 / 0 0%	-	-	-	5 / 3 60%	1 / 1 100%	5	3 / 2 67%	2 / 1 50%	1 / 1 100%	-	-	1	-

#### Wisła Kraków

	INSTA T INDEX	Minuty na boisku	Bramki / asysty	xG	Strzały / celne	Faule	Faulow any	Spalony	Podania / dokładne	Podanie kluczowe	Podania przyjęte	Pojedyunki / wygrane	Pojedyunki w powietrzu	Pojedyunki na ziemi	Dryblingi / udane	Odbiory / udane	Stracone piłki	Odzyska ne piłki
1 Lis	277	'98	-	-	-	-	-	-	30 / 21 70%	-	9	-	-	-	-	-	5	8
4 Sadlok	230	'98	-	0.02	1 / 0 0%	-	1	-	54 / 38 70%	-	24	15 / 8 53%	4 / 2 50%	11 / 6 55%	1 / 0 0%	3 / 3 100%	7	4
2 Janicki	246	'98	-	0.34	3 / 0 0%	4	-	-	41 / 38 93%	-	29	16 / 9 56%	9 / 6 67%	7 / 3 43%	-	4 / 3 75%	4	5
5 Klemenz	269	'98	-	0.07	1 / 0 0%	1	1	-	38 / 33 87%	-	25	5 / 3 60%	2 / 2 100%	3 / 1 33%	-	-	1	8
19 Niepsuj	255	'98	-	-	-	4	2	-	38 / 30 79%	2 / 0 0%	22	13 / 6 46%	3 / 1 33%	10 / 5 50%	3 / 2 67%	2 / 0 0%	6	5
21 Kuveljic	213	'98	-	-	-	4	-	-	44 / 35 80%	-	29	10 / 4 40%	1 / 1 100%	9 / 3 33%	-	1 / 1 100%	7	2
10 Basha	297	'98	-	0.01	1 / 0 0%	2	2	-	50 / 42 84%	-	36	12 / 8 67%	2 / 2 100%	10 / 6 60%	1 / 0 0%	5 / 3 60%	4	7
14 Hołownia	258	'71	-	0.12	1 / 1 100%	-	1	-	22 / 18 82%	1 / 1 100%	26	19 / 8 42%	10 / 3 30%	9 / 5 56%	3 / 3 100%	1 / 0 0%	5	3
18 Moya Martinez	323	'47	0 / 1	0.03	1 / 0 0%	3	2	1	15 / 13 87%	2 / 1 50%	19	15 / 5 33%	3 / 1 33%	12 / 4 33%	4 / 3 75%	1 / 0 0%	5	3
9 Boguski	287	'98	-	0.96	3 / 2 67%	-	2	-	38 / 33 87%	3 / 3 100%	39	19 / 5 26%	6 / 2 33%	13 / 3 23%	2 / 1 50%	3 / 1 33%	6	-
17 Turgeman	376	'80	2 / 0	1.11	3 / 3 100%	2	3	-	18 / 16 89%	1 / 1 100%	37	33 / 10 30%	5 / 1 20%	28 / 9 32%	7 / 3 43%	2 / 1 50%	9	-
26 Wojtkowski	273	'50	-	0.03	1 / 0 0%	2	1	-	20 / 14 70%	1 / 1 100%	19	15 / 6 40%	3 / 1 33%	12 / 5 42%	5 / 3 60%	2 / 1 50%	3	1
44 Buksa	237	'26	-	-	-	1	1	-	6 / 3 50%	2 / 0 0%	12	10 / 3 30%	8 / 3 38%	2 / 0 0%	1 / 0 0%	-	3	1
29 Tupta	226	'18	-	-	-	2	-	-	8 / 5 63%	2 / 1 50%	13	8 / 1 13%	-	8 / 1 13%	-	1 / 0 0%	7	1



## Terminy

**Atak**

Posiadanie piłki przez jedną drużynę z przejściem na połowę przeciwnika.

**Kontratak**

Atak z gry, który rozwija się bezpośrednio po przejęciu piłki od przeciwnika. Kontratak trwa nie więcej niż 30 sekund. Prędkość ruchu do bramki przeciwnika przy tym ataku wynosi nie mniej niż 2,6 m/s.

**Atak pozycyjny**

Atak z gry lub ze stałych fragmentów (wyrzut z autu, rzut wolny). Pozycyjny atak trwa więcej niż 30 sekund lub prędkość ruchu drużyny do bramki przeciwnika jest mniejsza niż 2,6 m/s.

**Atak po rzucie wolnym lub wyrzucie z autu**

Atak po rozegraniu rzutu różnego, rzutu wolnego lub wyrzutu z autu, przy którym pierwszym lub drugim zagranieniem jest strzał na bramkę lub dośrodkowanie w pole karne.

**Atak po rzucie różnym**

Akcje drużyny po rozegraniu rzutu różnego aż do straty piłki lub oddalenia piłki przez drużynę przeciwnika do strefy centralnej.

**Strzał**

Skierowanie piłki do bramki przeciwnika mającej na celu strzelenie bramki. Rejestrowane są strzały celne (w światło bramki), niecelne (w tym strzały w słupek i w poprzeczkę), a także strzały zablokowane przez przeciwnika.

**Podanie kluczowe**

Podanie do partnera, który jest w sytuacji bramkowej (1 na 1, pusta bramka itd.); podanie do zawodnika, które stwarza realną szansę na zdobycie bramki; podanie które 'odcina' linię obrony w fazie ataku.

**Pojedynek**

Wszystkie rodzaje pojedynków na boisku. To sumaryczny wskaźnik, zawierający walkę o niekontrolowaną przez nikogo piłkę, pojedynki w powietrzu, dryblingi, odbiory oraz straty, spowodowane odbiorami przeciwnika.

**Pojedynek w powietrzu**

Walka o piłkę, która znajduje się powyżej poziomu ramion..

**Dryblowanie**

Aktywna akcja piłkarza, posiadającego piłkę próba ominięcia przeciwnika z pomocą dryblingu. Przy udanym dryblingu zawodnikowi drużyny przeciwnej rejestruje się nieudane odebranie piłki i na odwrót.

**Odbiór**

Aktywne działanie zawodnika, usiłującego odebrać piłkę zawodnikowi ją posiadającemu (przeciwnikowi w tej sytuacji zostaje zaliczona strata); przeciwdziałanie dryblowaniu przeciwnika również uznaje się za odbiór.

**Drybling**

Świadomy ruch zawodnika z piłką (przynajmniej trzy kontakty z piłką)

**Nieudane przyjęcie piłki**

Strata piłki bez starcia z przeciwnikiem, w wyniku nieudanej akcji..

**Odzyskane piłki**

Akcja piłkarza (przejęcie, przechwyt, wygrany pojedynek), która powoduje stratę piłki przez przeciwnika z dalszą możliwością prowadzenia szybkiego kontrataku.

**Strata piłki**

Akcja zawodnika (niedokładne podanie, przegrany pojedynek, itd.), która powoduje stratę piłki przez jego drużynę. Jeśli posiadanie piłki zakończy się faulem przeciwnika lub strzałem w światło bramki, to strata nie rejestruje się.

**Tempo akcji w ataku**

Liczba akcji konstruktywnych na minutę posiadania piłki.

**Tempo dokładnych podań**

Liczba dokładnych podań na minutę posiadania piłki

**Indeks intensywności pojedynków**

liczba pojedynków i przechwytych drużyny broniącej - na minutę posiadania piłki przez przeciwnika

**xG**

System do oceny jakości strzałów wykonanych przez gracza lub drużynę. Liczbę expected goals oblicza się na podstawie rodzaju strzału i strefy, z której został wykonany.