



PKO Bank Polski
EKSTRAKLASA

KOLEJKA 3 03.08.19		
KONIEC MECZU		
 ŁKS ŁÓDŹ	1 2	 LECH POZNAŃ
RAMIREZ 32'		REIS AMARAL 4' JEV TIC 34'

RAPORT STATYSTYCZNY

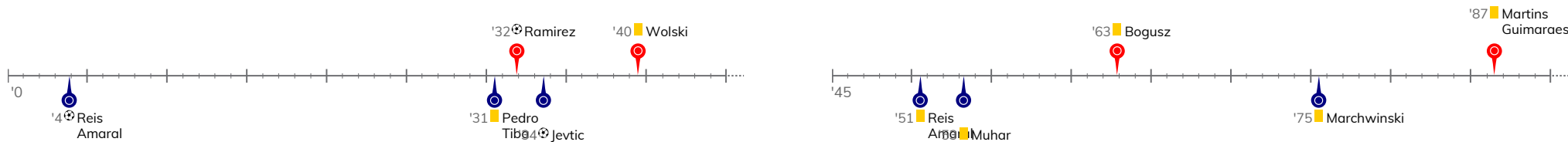


STATS

ŁKS ŁÓDŹ 1-2 LECH POZNAŃ

Informacje o meczu

Linia czasu



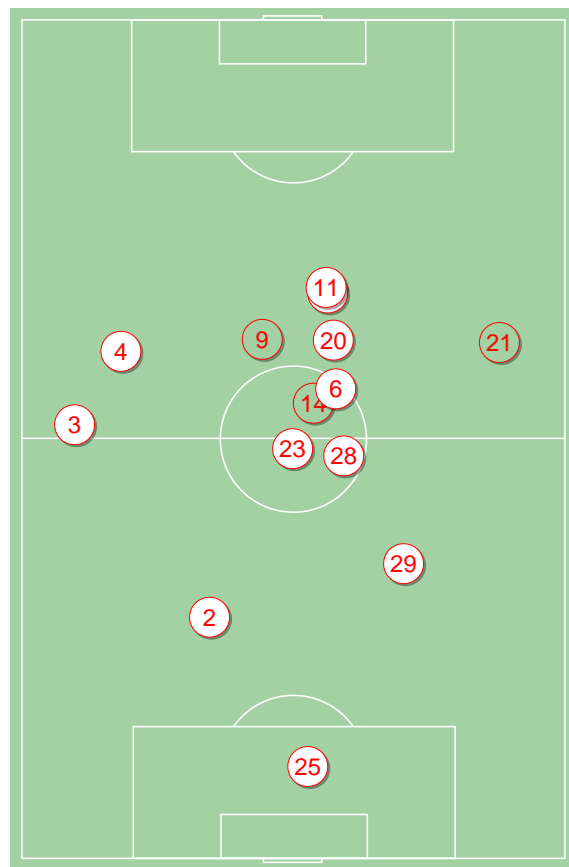
Średnie pozycje piłkarzy

ŁKS Łódź

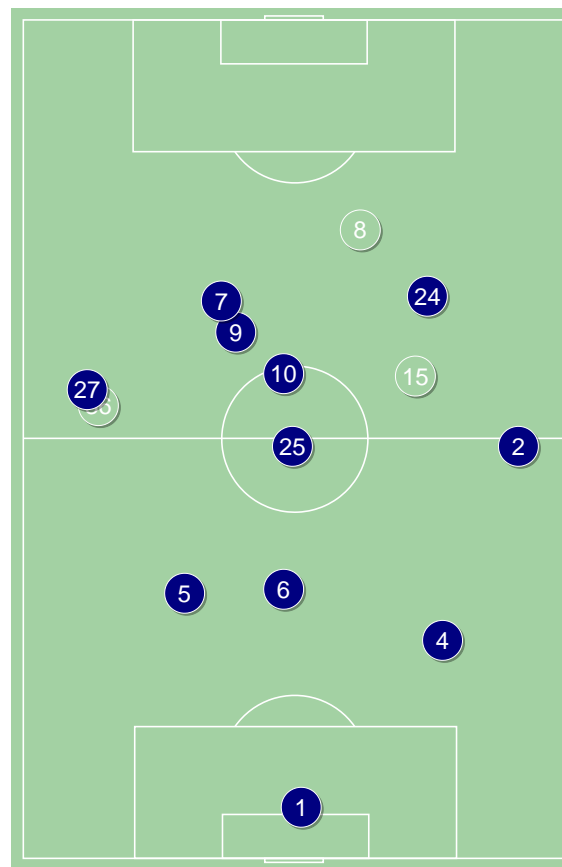
25	Kołba	
3	Klimczak	'45▼
2	Sobociński	
29	Rozwandowicz	
4	Bogusz	
28	Piątek	
6	Wolski	'61▼
23	Kalinkowski	'45▼
20	Jose Ruiz	
11	Ramirez	⊕
88	Kujawa	
21	Grzesik	'45▲
14	Martins Guimaraes	'45▲
9	Łuczak	'61▲

Lech Poznań

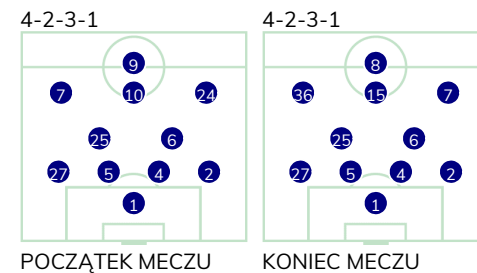
1	Van Der Hart	
27	Puchacz	
5	Cromarkovic	
4	Rogne	
2	Gumny	
25	Pedro Tiba	
6	Muhar	
7	Jóźwiak	
10	Jevtic	⊕ '85▼
24	Rejs Amarał	⊕ '73▼
9	Gytjjar	'81▼
36	Marchwinski	'73▲
8	Tomczyk	'81▲
15	Moder	'85▲



ŁKS Łódź ↑



Lech Poznań ↑

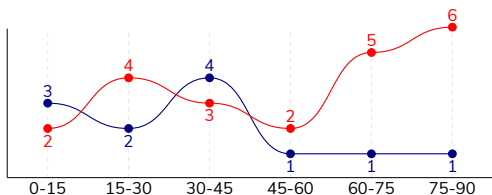


ŁKS ŁÓDŹ 1-2 LECH POZNAŃ

Statystyki drużyn

Główne statystyki

STRZAŁY / CELNE	22 / 5	12 / 6
1 połowa	9 / 1	9 / 5
2 połowa	13 / 4	3 / 1



Strzały niecelne	10	2
Strzały przejęte	7	4
Strzały z pola karnego / celne	11 / 3	5 / 2
Średni dystans do bramki, m	20.7	20.7
Faule	15	16
Żółte / czerwone kartki	3 / 0	4 / 0
Spalone	1	2
Rzuty różne	4	6

Podania

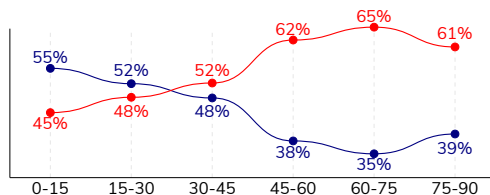
PODANIA / DOKŁADNE	606 / 520 86%	440 / 361 82%
1 połowa	261 / 222 85%	267 / 228 85%
2 połowa	345 / 298 86%	173 / 133 77%
Podanie kluczowe	13 / 9 69%	12 / 8 67%

Pojedynki

POJEDYNKI	140 / 76 54%	140 / 64 46%
1 połowa	63 / 26 41%	63 / 37 59%
2 połowa	77 / 50 65%	77 / 27 35%
Pojedynki w powietrzu	22 / 14 64%	22 / 8 36%
Pojedynki na ziemi	118 / 62 53%	118 / 56 47%
Zwody / udane	29 / 19 66%	38 / 26 68%
Odbiory / udane	48 / 22 46%	37 / 18 49%
Straty / na własnej połowie	59 / 13	68 / 19
Nabycie piłki / na połowie przeciwnika	49 / 13	45 / 9

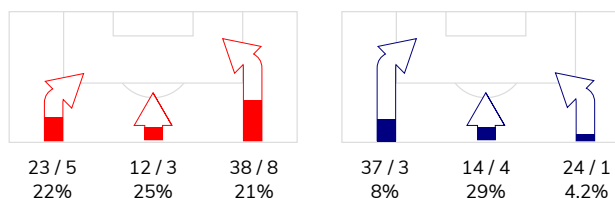
Posiadanie piłki

POSIADANIE PIŁKI	55%	45%
1 połowa	48%	52%
2 połowa	63%	37%

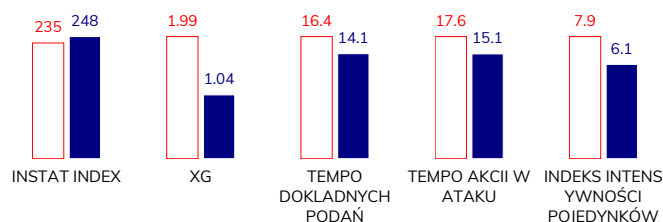


Ataki pozycyjne	64 / 15 23%	63 / 9 14%
Kontrataki	9 / 1 11%	12 / 1 8%
Stały fragment w ataku	8 / 4 50%	8 / 1 13%
Strzał z rzutu wolnego / celne	1 / 0 0%	-
Warianty stałych fragmentów gry	3 / 2 67%	1 / 0 0%
Kombinacyjne rzuty różne	4 / 1 25%	6 / 1 17%
Rzuty karne / strzelone	-	-

STRONY ATAKU



Kluczowe indeksy występu



TOP-3 InStat Index

11 Ramirez	330	25 Pedro Tiba	330
4 Bogusz	250	24 Reis Amaral	297
2 Sobociński	249	2 Gumny	270

TOP-3 Strzały / celne

11 Ramirez	7 / 2 29%	24 Reis Amaral	4 / 3 75%
88 Kujawa	4 / 2 50%	10 Jevtic	2 / 2 100%
9 Łuczak	2 / 1 50%	25 Pedro Tiba	2 / 1 50%

TOP-3 Podania

4 Bogusz	75 / 67 89%	25 Pedro Tiba	60 / 49 82%
29 Rozwandowicz	69 / 61 88%	4 Rogne	53 / 45 85%
11 Ramirez	74 / 59 80%	5 Crnomarkovic	46 / 40 87%

TOP-3 Podania kluczowe

11 Ramirez	4 / 2 50%	25 Pedro Tiba	4 / 3 75%
21 Grzesik	2 / 2 100%	24 Reis Amaral	3 / 2 67%
14 Martins Guimaraes	2 / 1 50%	7 Józwiak	1 / 1 100%

TOP-3 Pojedynki

29 Rozwandowicz	20 / 13 65%	25 Pedro Tiba	12 / 10 83%
4 Bogusz	18 / 11 61%	7 Józwiak	18 / 9 50%
20 Jose Ruiz	17 / 9 53%	27 Puchacz	14 / 9 64%

TOP-3 Zwody

20 Jose Ruiz	8 / 6 75%	27 Puchacz	9 / 6 67%
11 Ramirez	5 / 4 80%	25 Pedro Tiba	6 / 6 100%
4 Bogusz	6 / 3 50%	24 Reis Amaral	5 / 3 60%

ŁKS ŁÓDŹ 1-2 LECH POZNAŃ

Statystyka zawodników

ŁKS Łódź

	INSTA T INDEX	Minuty na boisku	Bramki / asysty	xG	Strzały / celne	Faule	Faulow any	Spalony	Podania / dokładne	Podanie kluczowe	Podania przyjęte	Pojedyunki / wygrane	Pojedyunki w powietrzu	Pojedyunki na ziemi	Zwody / udane	Odbiory / udane	Strata piłki	Nabycie piłki
25 Kołba	201	'95	-	-	-	-	-	-	28 / 27 96%	-	18	1 / 1 100%	-	1 / 1 100%	-	1 / 1 100%	1	5
3 Klimczak	209	'46	-	-	-	1	1	-	24 / 18 75%	-	21	6 / 3 50%	-	6 / 3 50%	2 / 2 100%	3 / 0 0%	2	1
2 Sobociński	249	'95	-	-	-	1	2	-	57 / 46 81%	1 / 1 100%	45	10 / 6 60%	2 / 1 50%	8 / 5 63%	-	3 / 2 67%	2	6
29 Rozwandowicz	243	'95	-	0.02	1 / 0 0%	-	1	-	69 / 61 88%	-	51	20 / 13 65%	10 / 8 80%	10 / 5 50%	-	4 / 1 25%	6	11
4 Bogusz	250	'95	-	0.15	3 / 0 0%	2	4	-	75 / 67 89%	1 / 0 0%	56	18 / 11 61%	1 / 1 100%	17 / 10 59%	6 / 3 50%	5 / 3 60%	5	5
28 Piątek	221	'95	-	-	-	1	-	-	64 / 58 91%	-	54	11 / 5 45%	3 / 2 67%	8 / 3 38%	1 / 0 0%	5 / 2 40%	3	5
6 Wolski	216	'62	0 / 1	0.05	2 / 0 0%	3	2	-	37 / 33 89%	1 / 1 100%	38	11 / 4 36%	1 / 0 0%	10 / 4 40%	2 / 1 50%	5 / 3 60%	5	2
23 Kalinkowski	205	'46	-	-	-	1	-	-	24 / 18 75%	1 / 1 100%	18	11 / 4 36%	-	2 / 1 50%	-	2 / 1 50%	2	4
20 Jose Ruiz	246	'95	-	0.11	2 / 0 0%	-	2	-	37 / 31 84%	-	39	17 / 9 53%	-	17 / 9 53%	8 / 6 75%	6 / 2 33%	7	4
11 Ramirez	330	'95	1 / 0	0.54	7 / 2 29%	-	-	-	74 / 59 80%	4 / 2 50%	69	15 / 8 53%	-	15 / 8 53%	5 / 4 80%	4 / 2 50%	11	1
88 Kujawa	208	'95	-	0.94	4 / 2 50%	3	1	1	18 / 15 83%	-	21	10 / 4 40%	4 / 2 50%	6 / 2 33%	1 / 0 0%	3 / 1 33%	5	1
21 Grzesik	243	'48	-	-	-	1	1	-	41 / 35 85%	2 / 2 100%	32	7 / 5 71%	1 / 0 0%	6 / 5 83%	1 / 1 100%	4 / 3 75%	3	3
14 Martins Guimaraes	249	'48	-	0.02	1 / 0 0%	2	-	-	35 / 31 89%	2 / 1 50%	36	10 / 6 60%	-	10 / 6 60%	2 / 2 100%	2 / 1 50%	4	-
9 Łuczak	220	'33	-	0.16	2 / 1 50%	-	1	-	23 / 21 91%	1 / 1 100%	22	2 / 0 0%	-	2 / 0 0%	1 / 0 0%	1 / 0 0%	3	1

Lech Poznań

	INSTA T INDEX	Minuty na boisku	Bramki / asysty	xG	Strzały / celne	Faule	Faulow any	Spalony	Podania / dokładne	Podanie kluczowe	Podania przyjęte	Pojedyunki / wygrane	Pojedyunki w powietrzu	Pojedyunki na ziemi	Zwody / udane	Odbiory / udane	Strata piłki	Nabycie piłki
1 Van Der Hart	194	'95	-	-	-	-	-	-	38 / 34 89%	-	18	-	-	-	-	-	4	5
27 Puchacz	223	'95	-	0.06	1 / 0 0%	1	4	1	42 / 28 67%	1 / 0 0%	29	14 / 9 64%	1 / 1 100%	13 / 8 62%	9 / 6 67%	2 / 1 50%	10	4
5 Cрномarkovic	237	'95	-	-	-	2	-	-	46 / 40 87%	-	34	10 / 5 50%	4 / 1 25%	6 / 4 67%	1 / 1 100%	3 / 2 67%	3	6
4 Rogne	248	'95	-	-	-	-	1	-	53 / 45 85%	-	46	5 / 1 20%	2 / 0 0%	3 / 1 33%	-	2 / 1 50%	7	1
2 Gumny	270	'95	-	-	-	-	1	-	45 / 38 84%	1 / 0 0%	29	13 / 8 62%	1 / 1 100%	12 / 7 58%	3 / 2 67%	2 / 2 100%	3	2
25 Pedro Tiba	330	'95	0 / 1	0.03	2 / 1 50%	1	1	-	60 / 49 82%	4 / 3 75%	52	12 / 10 83%	1 / 1 100%	11 / 9 82%	6 / 6 100%	3 / 2 67%	7	3
6 Muhar	249	'95	-	-	-	3	-	-	35 / 32 91%	-	23	14 / 8 57%	1 / 1 100%	13 / 7 54%	2 / 2 100%	9 / 4 44%	2	12
7 Józwiak	261	'95	-	0.03	1 / 0 0%	3	2	-	27 / 22 81%	1 / 1 100%	26	18 / 9 50%	1 / 0 0%	17 / 9 53%	4 / 3 75%	8 / 5 63%	6	4
10 Jevtic	258	'86	1 / 0	0.31	2 / 2 100%	1	2	-	36 / 29 81%	1 / 1 100%	34	14 / 3 21%	3 / 1 33%	11 / 2 18%	4 / 2 50%	4 / 0 0%	6	-
24 Reis Amaral	297	'74	1 / 0	0.56	4 / 3 75%	1	1	1	26 / 19 73%	3 / 2 67%	27	12 / 4 33%	-	12 / 4 33%	5 / 3 60%	2 / 0 0%	7	1
9 Gytjar	190	'82	-	0.03	1 / 0 0%	-	1	-	18 / 13 72%	1 / 1 100%	26	17 / 6 35%	6 / 2 33%	11 / 4 36%	1 / 0 0%	1 / 1 100%	8	3
36 Marchwinski	215	'20	-	0.02	1 / 0 0%	2	1	-	7 / 6 86%	-	5	3 / 0 0%	-	3 / 0 0%	1 / 0 0%	1 / 0 0%	1	3
8 Tomczyk	-	'12	-	-	-	2	1	-	4 / 3 75%	-	7	4 / 0 0%	1 / 0 0%	3 / 0 0%	-	-	3	-
15 Moder	-	'8	-	-	-	-	-	-	3 / 3 100%	-	5	4 / 1 25%	1 / 0 0%	3 / 1 33%	2 / 1 50%	-	1	1

Terminy

Atak

To posiadanie piłki przez jedną drużynę z przejściem na połowę przeciwnika.

Szybki atak (kontratak)

atak z gry, który rozwija się bezpośrednio po przejęciu piłki od przeciwnika. Szybki atak trwa nie więcej niż 30 sekund. Prędkość ruchu do bramki przeciwnika przy tym ataku wynosi nie mniej niż 2,6 m/s.

Atak pozycyjny

Atak z gry lub stałych fragmentów (aut, rzut wolny). Pozycyjny atak trwa więcej niż 30s lub prędkość ruchu drużyny do bramki przeciwnika jest mniejsza niż 2,6 m/s.

Atak z rzutu wolnego lub autu.

Atak po rozegraniu rzutu wolnego lub autu, przy którym pierwszym lub drugim działaniem jest strzał na bramkę, lub podanie w pole karne przeciwnika.

Atak z rzutu różnego.

Akcje drużyny po rozegraniu rzutu różnego aż do końca posiadania piłki lub oddalenia piłki przez drużynę przeciwnika do strefy centralnej.

Strzał

Skierowanie piłki do bramki przeciwnika mającej na względzie strzelenie bramki. Rejestrowane są strzały celne (w światło bramki), niecelne (w tym strzały w słupek i w poprzeczkę), a także strzały przejęte przez przeciwnika.

Podanie kluczowe

Podanie do partnera, który jest w sytuacji bramkowej (1 na 1, pusta bramka itd.); podanie do zawodnika, które stwarza realną szansę na zdobycie bramki; podanie które 'odcina' linię obrony w fazie ataku.

Pojedynki

Wszystkie rodzaje walki o piłkę piłkarzy na boisku. Pojedynki nie są rejestrowane dodatkowo, jest to sumaryczny wskaźnik, zawiera walkę o piłkę w neutralnym położeniu zarówno na ziemi jak i w powietrzu, dryblingi, odebrania piłki oraz utraty piłki przy odbiorach przeciwnika

Pojedynki w powietrzu

Walka o piłkę, która znajduje się powyżej poziomu ramion.

Dryblowanie

Aktywna akcja piłkarza, posiadającego piłkę próba ominięcia przeciwnika z pomocą dryblingu. Przy udanym dryblingu zawodnikowi drużyny przeciwnej rejestruje się nieudane odebranie piłki i na odwrót.

Odebranie piłki przeciwnikowi i strata piłki w walce

Aktywne działania zawodnika, usiłującego odebrać piłkę zawodnikowi posiadającemu ją (przeciwnikowi rejestruje się strata piłki poprzez odebranie); odebranie to także przeszkadzanie w dryblowaniu przeciwnikowi.

Posiadanie piłki

Ruch zawodnika z piłką (mniej niż 3 dotknięcia piłki).

Nieudane przyjęcie piłki (nieudana kontrola nad piłką)

Strata piłki bez jakiegokolwiek walki z przeciwnikiem, spowodowana przez techniczne błędy rywala.

Nabycie piłki

Akcja piłkarza (przejęcie, przechwyt, wygrany pojedynek), która powoduje stratę piłki przez przeciwnika z dalszą możliwością prowadzenia szybkiego ataku.

Strata piłki

Akcja zawodnika (nieodkładne podanie, przegrany pojedynek, itd.), która powoduje stratę piłki przez jego drużynę. Jeśli posiadanie piłki zakończy się faulem przeciwnika lub strzałem w światło bramki, to strata nie rejestruje się.

Tempo akcji w ataku

Liczba akcji skierowanych na atak w momencie posiadania piłki.

Tempo dokładnych podań

Liczba dokładnych podań w momencie posiadania piłki

Indeks intensywności pojedynków

liczba pojedynków i przechwytych drużyny broniącej- na minutę -w czasie posiadania piłki przez przeciwnika

xG

System do oceny jakości strzałów wykonanych przez gracza lub drużynę. Liczbę expected goals oblicza się na podstawie rodzaju strzału i strefy, z której został wykonany.