



PKO Bank Polski
EKSTRAKLASA

KOLEJKA 12 19.10.19		
KONIEC MECZU		
KORONA KIELCE	0 1	WISŁA PŁOCK
		RICARDINHO 23'

RAPORT STATYSTYCZNY



STATS



KORONA KIELCE 0-1 WISŁA PŁOCK

Informacje o meczu

Linia czasu



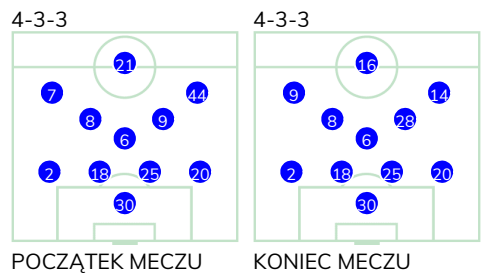
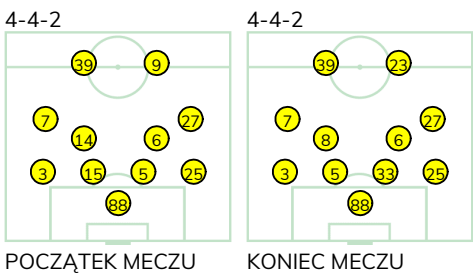
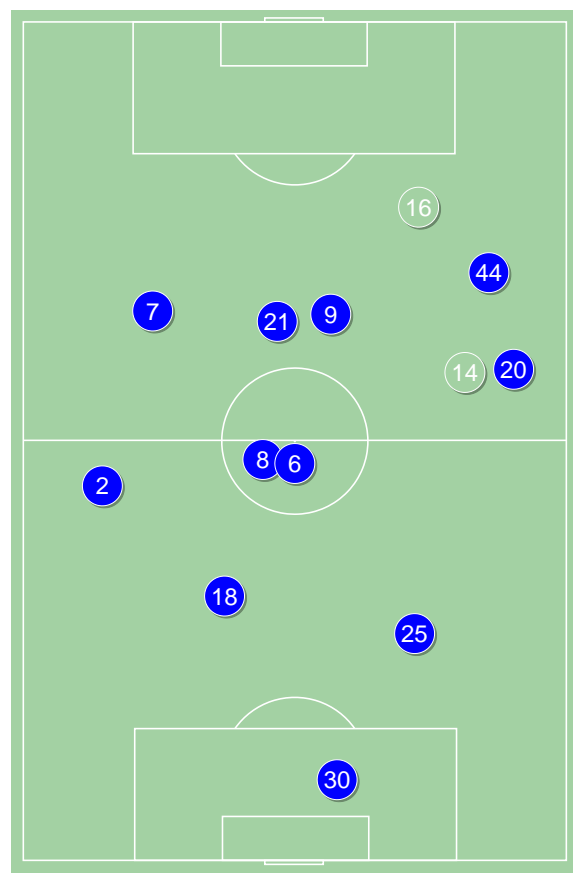
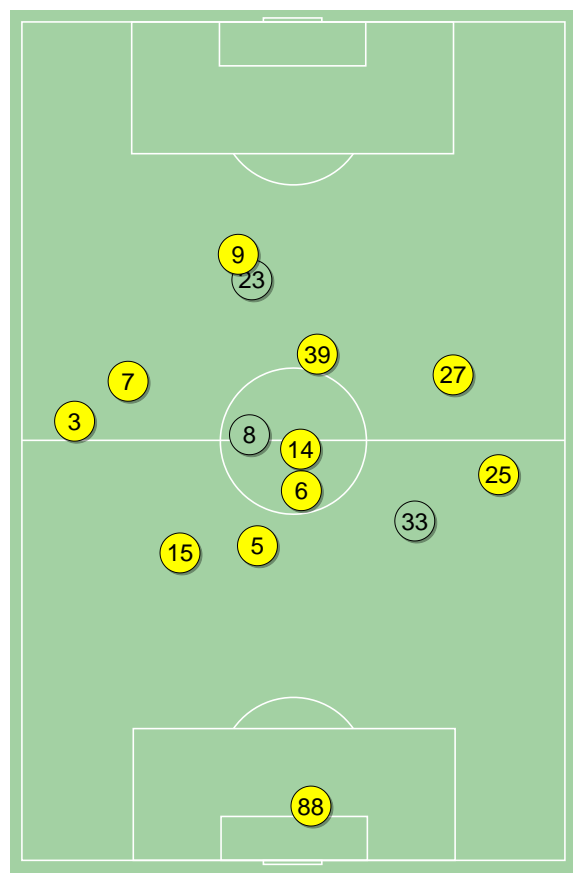
Średnie pozycje piłkarzy

Korona Kielce

88	Kozioł		
3	Dziwniel		
15	Pierzchała		'26▼
5	Kovacevic		
25	Szymusik		
14	Żubrowski		'69▼
6	Gnjatic	■	
7	Cebula		
27	Pucko		
39	Pacinda		
9	Żyro		'57▼
33	Marquez Alvarez	■	'26▲
23	Djuranovic		'57▲
8	Radin		'69▲

Wisła Płock

30	Dahne		
2	Michalski	■	
18	Uryga		
25	Rzeźniczak		
20	Stefańczyk		
6	Rasak		
8	Furman		
9	Szwoch		
7	Tomasik		'89▼
44	Sahiti	■	'69▼
21	Ricardinho	⊕	'87▼
14	Kwietniewski		'69▲
16	Zawada		'87▲
28	Ambrosiewicz		'89▲



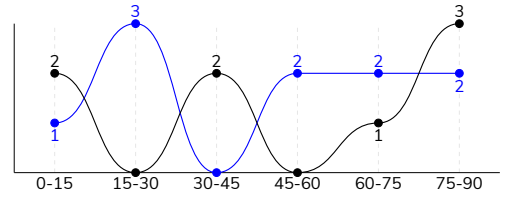
Korona Kielce ↑

Wisła Płock ↑

KORONA KIELCE 0-1 WISŁA PŁOCK

Główne statystyki

STRZAŁY / CELNE	8 / 2	10 / 4
1 połowa	4 / 1	4 / 2
2 połowa	4 / 1	6 / 2



Strzały niecelne	1	6
Strzały przejęte	4	-
Strzały z pola karnego / celne	6 / 2	9 / 4
Średni dystans do bramki, m	17.5	13
Faule	18	19
Żółte / czerwone kartki	2 / 0	2 / 0
Spalone	1	2
Rzuty różne	2	3

Podania

PODANIA / DOKŁADNE	482 / 385 80%	392 / 287 73%
1 połowa	276 / 229 83%	193 / 145 75%
2 połowa	206 / 156 76%	199 / 142 71%
Podanie kluczowe	5 / 3 60%	16 / 11 69%

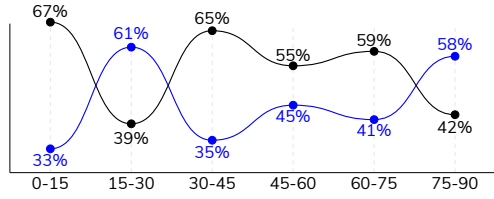
Pojedynki

POJEDYNKI	189 / 99 52%	189 / 90 48%
1 połowa	89 / 45 51%	89 / 44 49%
2 połowa	100 / 54 54%	100 / 46 46%
Pojedynki w powietrzu	67 / 31 46%	67 / 36 54%
Pojedynki na ziemi	122 / 68 56%	122 / 54 44%
Zwody / udane	15 / 5 33%	14 / 8 57%
Odbiory / udane	29 / 21 72%	25 / 20 80%
Straty / na własnej połowie	81 / 12	77 / 17
Nabycie piłki / na połowie przeciwnika	53 / 12	61 / 7

Posiadanie piłki

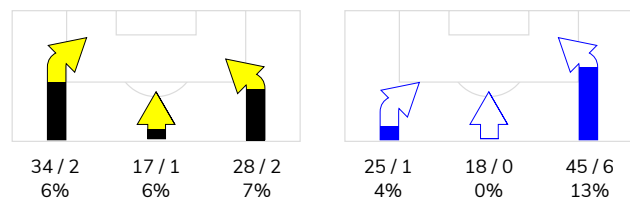
Statystyki drużyn

POSIADANIE PIŁKI	56%	44%
1 połowa	60%	40%
2 połowa	51%	49%

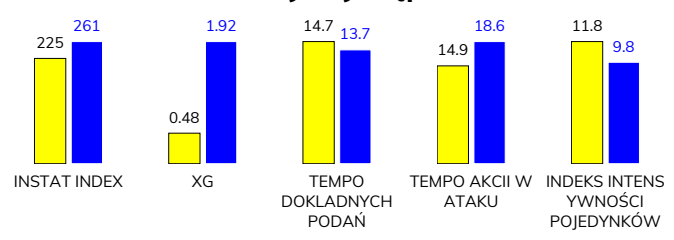


Ataki pozycyjne	61 / 3 4.9%	73 / 6 8%
Kontrataki	18 / 2 11%	15 / 1 7%
Stały fragment w ataku	9 / 3 33%	8 / 3 38%
Strzał z rzutu wolnego / celne	-	-
Warianty stałych fragmentów gry	4 / 2 50%	4 / 1 25%
Kombinacyjne rzuty różne	2 / 0 0%	3 / 2 67%
Rzuty karne / strzelone	-	-

STRONY ATAKU



Kluczowe indeksy występu



TOP-3 InStat Index

5 Kovacevic	271	8 Furman	333
7 Cebula	264	30 Dahne	292
25 Szymusik	254	18 Uryga	282

TOP-3 Strzały / celne

27 Pucko	3 / 1 33%	9 Szwoch	3 / 1 33%
5 Kovacevic	2 / 1 50%	2 Michalski	2 / 1 50%
23 Djuranovic	2 / 0 0%	21 Ricardinho	2 / 1 50%

TOP-3 Podania

5 Kovacevic	84 / 74 88%	20 Stefańczyk	52 / 35 67%
3 Dziwniel	60 / 41 68%	8 Furman	44 / 35 80%
25 Szymusik	47 / 39 83%	7 Tomasiak	39 / 31 79%

TOP-3 Podania kluczowe

7 Cebula	4 / 2 50%	8 Furman	6 / 6 100%
39 Pacinda	1 / 1 100%	9 Szwoch	2 / 1 50%
88 Kozioł	-	44 Sahiti	2 / 1 50%

TOP-3 Pojedynki

6 Gnjatich	34 / 21 62%	9 Szwoch	27 / 12 44%
5 Kovacevic	25 / 18 72%	21 Ricardinho	33 / 10 30%
25 Szymusik	19 / 15 79%	7 Tomasiak	25 / 9 36%

TOP-3 Zwody

7 Cebula	5 / 2 40%	8 Furman	4 / 3 75%
23 Djuranovic	2 / 1 50%	7 Tomasiak	4 / 1 25%
25 Szymusik	1 / 1 100%	44 Sahiti	2 / 1 50%

KORONA KIELCE 0-1 WISŁA PŁOCK

Statystyka zawodników

Korona Kielce

	INSTA T INDEX	Minuty na boisku	Bramki / asysty	xG	Strzały / celne	Faule	Faulow any	Spalony	Podania / dokładne	Podanie kluczowe	Podania przyjęte	Pojedyunki / wygrane	Pojedyunki w powietrzu	Pojedyunki na ziemi	Zwody / udane	Odbiory / udane	Strata piłki	Nabycie piłki
88 Kozioł	228	'95	-	-	-	-	-	-	24 / 21 88%	-	10	1 / 1 100%	-	1 / 1 100%	-	1 / 1 100%	4	7
3 Dziwniel	219	'95	-	-	-	1	1	-	60 / 41 68%	-	42	13 / 7 54%	6 / 4 67%	7 / 3 43%	1 / 0 0%	3 / 2 67%	11	4
15 Pierzchała	231	'25	-	-	-	-	-	-	30 / 28 93%	-	21	2 / 0 0%	1 / 0 0%	1 / 0 0%	-	-	1	3
5 Kovacevic	271	'95	-	0.08	2 / 1 50%	1	1	-	84 / 74 88%	-	54	25 / 18 72%	11 / 9 82%	14 / 9 64%	1 / 0 0%	3 / 1 33%	4	13
25 Szymusik	254	'95	-	-	-	-	4	-	47 / 39 83%	-	29	19 / 15 79%	6 / 4 67%	13 / 11 85%	1 / 1 100%	3 / 3 100%	4	5
14 Żubrowski	199	'70	-	-	-	3	1	-	28 / 23 82%	-	25	12 / 3 25%	4 / 1 25%	8 / 2 25%	-	4 / 1 25%	5	1
6 Gnjatc	230	'95	-	-	-	4	3	-	39 / 29 74%	-	28	34 / 21 62%	15 / 7 47%	19 / 14 74%	-	4 / 4 100%	7	6
7 Cebula	264	'95	-	-	-	4	4	-	34 / 26 76%	4 / 2 50%	35	21 / 12 57%	1 / 0 0%	20 / 12 60%	5 / 2 40%	6 / 5 83%	6	5
27 Pucko	217	'95	-	0.22	3 / 1 33%	-	1	-	22 / 17 77%	-	30	15 / 3 20%	2 / 0 0%	13 / 3 23%	2 / 0 0%	2 / 2 100%	10	2
39 Pacinda	189	'95	-	-	-	-	2	-	44 / 36 82%	1 / 1 100%	38	8 / 4 50%	4 / 2 50%	4 / 2 50%	1 / 0 0%	-	7	2
9 Żyro	193	'58	-	0.02	1 / 0 0%	1	1	1	12 / 6 50%	-	18	10 / 3 30%	4 / 0 0%	6 / 3 50%	1 / 0 0%	-	6	-
33 Marquez Alvarez	247	'70	-	-	-	1	1	-	35 / 29 83%	-	29	10 / 8 80%	3 / 3 100%	7 / 5 71%	-	2 / 2 100%	4	2
23 Djuranovic	209	'37	-	0.16	2 / 0 0%	1	-	-	5 / 3 60%	-	15	14 / 3 21%	9 / 1 11%	5 / 2 40%	2 / 1 50%	-	10	-
8 Radin	200	'25	-	-	-	2	-	-	18 / 13 72%	-	11	5 / 1 20%	1 / 0 0%	4 / 1 25%	1 / 1 100%	1 / 0 0%	2	3

Wisła Płock

	INSTA T INDEX	Minuty na boisku	Bramki / asysty	xG	Strzały / celne	Faule	Faulow any	Spalony	Podania / dokładne	Podanie kluczowe	Podania przyjęte	Pojedyunki / wygrane	Pojedyunki w powietrzu	Pojedyunki na ziemi	Zwody / udane	Odbiory / udane	Strata piłki	Nabycie piłki
30 Dahne	292	'95	-	-	-	-	-	-	31 / 22 71%	-	12	1 / 1 100%	1 / 1 100%	-	-	-	4	9
2 Michalski	237	'95	-	0.52	2 / 1 50%	2	1	-	37 / 23 62%	-	18	12 / 9 75%	6 / 5 83%	6 / 4 67%	-	3 / 2 67%	5	8
18 Uryga	282	'95	-	-	-	-	-	-	30 / 25 83%	-	15	8 / 8 100%	5 / 5 100%	3 / 3 100%	1 / 1 100%	-	2	8
25 Rzeźniczak	235	'95	-	0.28	1 / 0 0%	1	1	-	24 / 22 92%	-	9	13 / 7 54%	3 / 1 33%	10 / 6 60%	-	4 / 3 75%	-	9
20 Stefańczyk	240	'95	-	-	-	2	2	-	52 / 35 67%	1 / 0 0%	22	14 / 7 50%	5 / 2 40%	9 / 5 56%	-	4 / 4 100%	7	3
6 Rasak	266	'95	-	-	-	1	1	-	27 / 22 81%	1 / 0 0%	12	11 / 7 64%	7 / 5 71%	4 / 2 50%	1 / 1 100%	1 / 1 100%	3	8
8 Furman	333	'95	-	-	-	1	6	-	44 / 35 80%	6 / 6 100%	26	13 / 9 69%	3 / 2 67%	10 / 7 70%	4 / 3 75%	2 / 1 50%	2	7
9 Szwoch	260	'95	-	0.23	3 / 1 33%	5	3	-	38 / 31 82%	2 / 1 50%	46	27 / 12 44%	8 / 4 50%	19 / 8 42%	1 / 0 0%	3 / 3 100%	8	1
7 Tomasiak	269	'90	-	-	-	3	1	1	39 / 31 79%	1 / 1 100%	35	25 / 9 36%	6 / 3 50%	19 / 6 32%	4 / 1 25%	2 / 1 50%	9	2
44 Sahiti	244	'70	-	0.05	1 / 0 0%	1	-	-	31 / 17 55%	2 / 1 50%	34	15 / 4 27%	4 / 1 25%	11 / 3 27%	2 / 1 50%	1 / 1 100%	11	3
21 Ricardinho	267	'88	1 / 0	0.67	2 / 1 50%	3	2	1	29 / 18 62%	1 / 1 100%	43	33 / 10 30%	12 / 4 33%	21 / 6 29%	-	3 / 2 67%	19	2
14 Kwietniewski	240	'25	-	-	-	-	-	-	6 / 4 67%	1 / 0 0%	7	8 / 4 50%	2 / 1 50%	6 / 3 50%	1 / 1 100%	1 / 1 100%	4	1
16 Zawada	222	'7	-	0.17	1 / 1 100%	-	-	-	1 / 0 0%	-	6	7 / 2 29%	4 / 1 25%	3 / 1 33%	-	1 / 1 100%	2	-
28 Ambrosiewicz	-	'5	-	-	-	-	-	-	3 / 2 67%	1 / 1 100%	2	2 / 1 50%	1 / 1 100%	1 / 0 0%	-	-	1	-

Terminy

Atak

To posiadanie piłki przez jedną drużynę z przejściem na połowę przeciwnika.

Szybki atak (kontratak)

atak z gry, który rozwija się bezpośrednio po przejęciu piłki od przeciwnika. Szybki atak trwa nie więcej niż 30 sekund. Prędkość ruchu do bramki przeciwnika przy tym ataku wynosi nie mniej niż 2,6 m/s.

Atak pozycyjny

Atak z gry lub stałych fragmentów (aut, rzut wolny). Pozycyjny atak trwa więcej niż 30s lub prędkość ruchu drużyny do bramki przeciwnika jest mniejsza niż 2,6 m/s.

Atak z rzutu wolnego lub autu.

Atak po rozegraniu rzutu wolnego lub autu, przy którym pierwszym lub drugim działaniem jest strzał na bramkę, lub podanie w pole karne przeciwnika.

Atak z rzutu różnego.

Akcje drużyny po rozegraniu rzutu różnego aż do końca posiadania piłki lub oddalenia piłki przez drużynę przeciwnika do strefy centralnej.

Strzał

Skierowanie piłki do bramki przeciwnika mającej na względzie strzelenie bramki. Rejestrowane są strzały celne (w światło bramki), niecelne (w tym strzały w słupek i w poprzeczkę), a także strzały przejęte przez przeciwnika.

Podanie kluczowe

Podanie do partnera, który jest w sytuacji bramkowej (1 na 1, pusta bramka itd.); podanie do zawodnika, które stwarza realną szansę na zdobycie bramki; podanie które 'odcina' linię obrony w fazie ataku.

Pojedynki

Wszystkie rodzaje walki o piłkę piłkarzy na boisku. Pojedynki nie są rejestrowane dodatkowo, jest to sumaryczny wskaźnik, zawiera walkę o piłkę w neutralnym położeniu zarówno na ziemi jak i w powietrzu, dryblingi, odebrania piłki oraz utraty piłki przy odbiorach przeciwnika

Pojedynki w powietrzu

Walka o piłkę, która znajduje się powyżej poziomu ramion.

Dryblowanie

Aktywna akcja piłkarza, posiadającego piłkę próba ominięcia przeciwnika z pomocą dryblingu. Przy udanym dryblingu zawodnikowi drużyny przeciwnej rejestruje się nieudane odebranie piłki i na odwrót.

Odebranie piłki przeciwnikowi i strata piłki w walce

Aktywne działania zawodnika, usiłującego odebrać piłkę zawodnikowi posiadającemu ją (przeciwnikowi rejestruje się strata piłki poprzez odebranie); odebranie to także przeszkadzanie w dryblowaniu przeciwnikowi.

Posiadanie piłki

Ruch zawodnika z piłką (mniej niż 3 dotknięcia piłki).

Nieudane przyjęcie piłki (nieudana kontrola nad piłką)

Strata piłki bez jakiegokolwiek walki z przeciwnikiem, spowodowana przez techniczne błędy rywala.

Nabycie piłki

Akcja piłkarza (przejęcie, przechwyt, wygrany pojedynek), która powoduje stratę piłki przez przeciwnika z dalszą możliwością prowadzenia szybkiego ataku.

Strata piłki

Akcja zawodnika (niedokładne podanie, przegrany pojedynek, itd.), która powoduje stratę piłki przez jego drużynę. Jeśli posiadanie piłki zakończy się faulem przeciwnika lub strzałem w światło bramki, to strata nie rejestruje się.

Tempo akcji w ataku

Liczba akcji skierowanych na atak w momencie posiadania piłki.

Tempo dokładnych podań

Liczba dokładnych podań w momencie posiadania piłki

Indeks intensywności pojedynków

liczba pojedynków i przechwytych drużyny broniącej- na minutę -w czasie posiadania piłki przez przeciwnika

xG

System do oceny jakości strzałów wykonanych przez gracza lub drużynę. Liczbę expected goals oblicza się na podstawie rodzaju strzału i strefy, z której został wykonany.