



PKO Bank Polski  
EKSTRAKLASA

KOLEJKA 10   27.09.19		
KONIEC MECZU		
KORONA KIELCE RADIN 78'	1 0	ŚLĄSK WROCŁAW

## RAPORT STATYSTYCZNY



# STATS

# KORONA KIELCE 1-0 ŚLĄSK WROCŁAW

Informacje o meczu

## Linia czasu



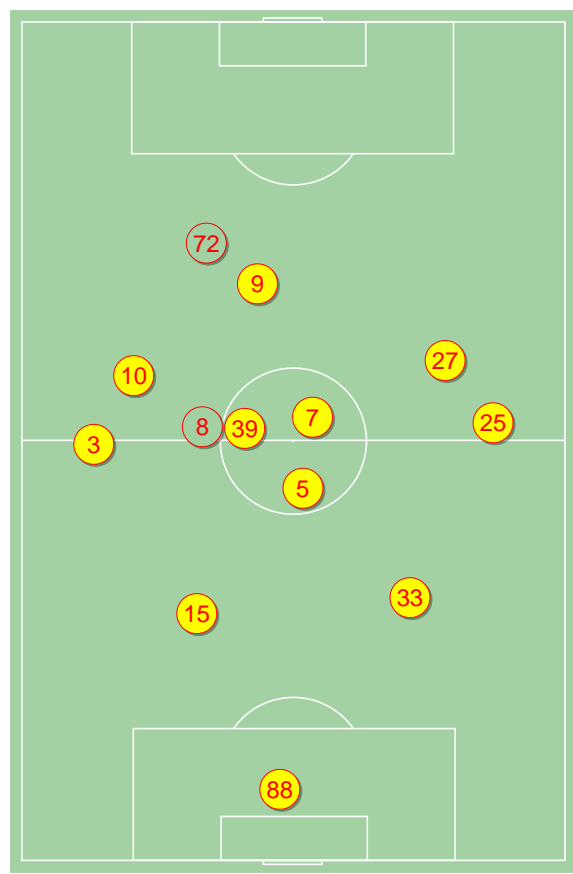
## Średnie pozycje piłkarzy

### Korona Kielce

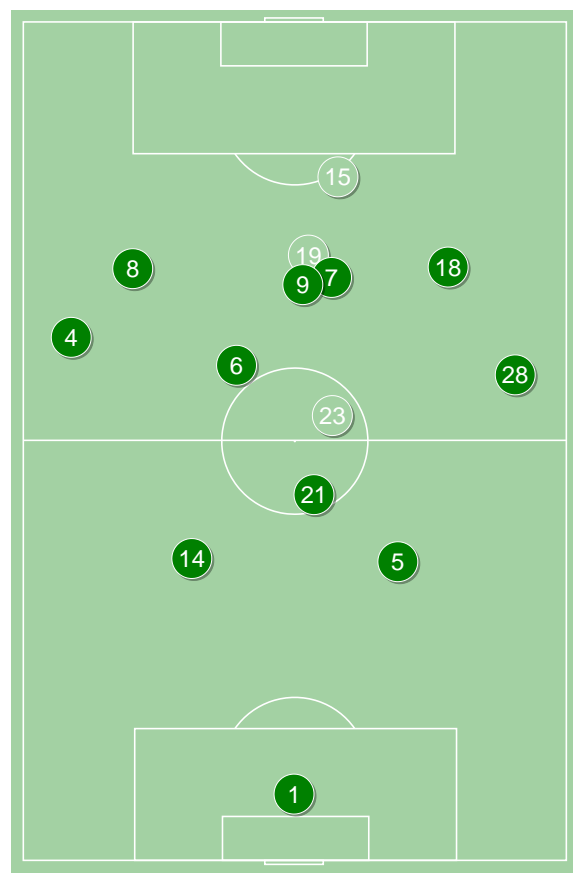
88	Kozioł	
3	Dziwniel	
15	Pierzchała	
33	Marquez Alvarez	
25	Szymusik	■
5	Kovacevic	'89▼
10	Jukic	
39	Pacinda	
7	Cebula	'67▼
27	Pucko	
9	Żyro	'65▼
72	Papadopoulos	'65▲
8	Radin	⊕ ■ '67▲
4	Tzimopoulos	'89▲

### Śląsk Wrocław

1	Putnocky	
4	Stiglec	
14	Golla	
5	Israel Puerto	■
28	Broż	
6	Chrapek	
21	Łabojko	'83▼
8	Płacheta	
7	Pich	
18	Musonda	'55▼
9	Exposito	'77▼
19	Markovic	■ '55▲
15	Szczepan	■ '77▲
23	Zivulic	'83▲



Korona Kielce ↑



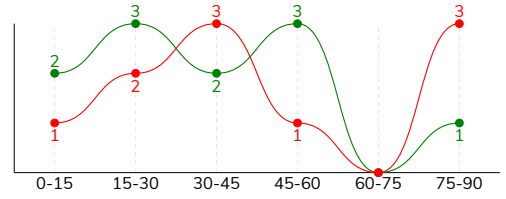
Śląsk Wrocław ↑



KORONA KIELCE 1-0 ŚLĄSK WROCŁAW

Główne statystyki

STRZAŁY / CELNE	10 / 4	11 / 7
1 połowa	6 / 2	7 / 3
2 połowa	4 / 2	4 / 4



Strzały niecelne	4	1
Strzały przejęte	2	3
Strzały z pola karnego / celne	5 / 2	6 / 5
Średni dystans do bramki, m	19.9	21.2
Faule	9	21
Żółte / czerwone kartki	2 / 0	3 / 0
Spalone	6	-
Rzuty różne	3	2

Podania

PODANIA / DOKŁADNE	432 / 341 79%	469 / 399 85%
1 połowa	288 / 236 82%	210 / 172 82%
2 połowa	144 / 105 73%	259 / 227 88%
Podanie kluczowe	12 / 2 17%	14 / 8 57%

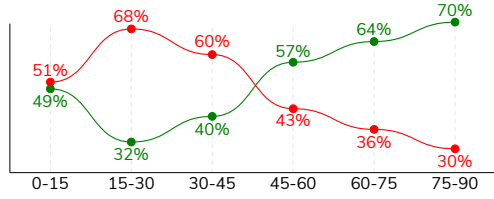
Pojedynki

POJEDYNKI	164 / 97 59%	164 / 67 41%
1 połowa	77 / 47 61%	77 / 30 39%
2 połowa	87 / 50 57%	87 / 37 43%
Pojedynki w powietrzu	62 / 35 56%	62 / 27 44%
Pojedynki na ziemi	102 / 62 61%	102 / 40 39%
Zwody / udane	30 / 21 70%	14 / 10 71%
Odbiory / udane	25 / 15 60%	39 / 18 46%
Straty / na własnej połowie	65 / 14	67 / 16
Nabycie piłki / na połowie przeciwnika	51 / 11	44 / 5

Posiadanie piłki

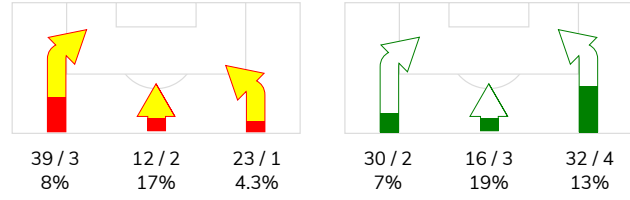
Statystyki drużyn

POSIADANIE PIŁKI	49%	51%
1 połowa	59%	41%
2 połowa	37%	63%

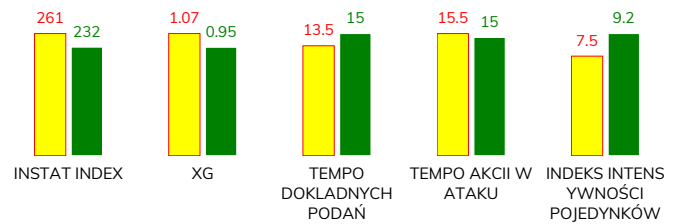


Ataki pozycyjne	61 / 5 8%	68 / 8 12%
Kontrataki	13 / 1 8%	10 / 1 10%
Stały fragment w ataku	8 / 4 50%	7 / 1 14%
Strzał z rzutu wolnego / celne	-	1 / 1 100%
Warianty stałych fragmentów gry	5 / 2 40%	2 / 0 0%
Kombinacyjne rzuty różne	3 / 2 67%	2 / 0 0%
Rzuty karne / strzelone	-	-

STRONY ATAKU



Kluczowe indeksy występu



TOP-3 InStat Index

5 Kovacevic	328	4 Stiglec	273
88 Koziol	316	7 Pich	267
8 Radin	315	6 Chrapek	262

TOP-3 Strzały / celne

5 Kovacevic	2 / 2 100%	6 Chrapek	3 / 3 100%
39 Pacinda	2 / 1 50%	7 Pich	3 / 2 67%
8 Radin	1 / 1 100%	14 Golla	1 / 1 100%

TOP-3 Podania

39 Pacinda	64 / 47 73%	14 Golla	67 / 66 99%
15 Pierzchała	50 / 44 88%	28 Broż	68 / 54 79%
33 Marquez Alvarez	44 / 39 89%	5 Israel Puerto	58 / 48 83%

TOP-3 Podania kluczowe

39 Pacinda	2 / 1 50%	6 Chrapek	4 / 2 50%
27 Pucko	2 / 1 50%	7 Pich	3 / 2 67%
10 Jukic	3 / 0 0%	8 Płacheta	2 / 1 50%

TOP-3 Pojedynki

5 Kovacevic	24 / 17 71%	28 Broż	17 / 9 53%
10 Jukic	22 / 16 73%	5 Israel Puerto	11 / 8 73%
7 Cebula	15 / 10 67%	9 Exposito	25 / 7 28%

TOP-3 Zwody

10 Jukic	8 / 7 88%	8 Płacheta	4 / 2 50%
27 Pucko	4 / 3 75%	18 Musonda	3 / 2 67%
39 Pacinda	5 / 2 40%	28 Broż	2 / 2 100%

# KORONA KIELCE 1-0 ŚLĄSK WROCŁAW

## Statystyka zawodników

### Korona Kielce

	INSTA T INDEX	Minuty na boisku	Bramki / asysty	xG	Strzały / celne	Faule	Faulow any	Spalony	Podania / dokładne	Podanie kluczowe	Podania przyjęte	Pojedyńki / wygrane	Pojedyńki w powietrzu	Pojedyńki na ziemi	Zwody / udane	Odbiory / udane	Strata piłki	Nabycie piłki
88 Kozioł	316	'94	-	-	-	-	-	-	30 / 23 77%	-	12	1 / 1 100%	-	1 / 1 100%	-	-	5	5
3 Dziwniel	244	'94	-	-	-	2	2	1	41 / 31 76%	-	23	19 / 9 47%	5 / 2 40%	14 / 7 50%	1 / 1 100%	6 / 4 67%	4	6
15 Pierzchała	280	'94	-	-	-	-	1	-	50 / 44 88%	-	40	12 / 9 75%	6 / 5 83%	6 / 4 67%	-	3 / 2 67%	7	9
33 Marquez Alvarez	234	'94	-	-	-	1	1	-	44 / 39 89%	-	32	11 / 5 45%	6 / 3 50%	5 / 2 40%	-	2 / 0 0%	-	4
25 Szymusik	219	'94	-	-	-	2	5	-	35 / 26 74%	1 / 0 0%	17	10 / 7 70%	4 / 2 50%	6 / 5 83%	2 / 2 100%	1 / 1 100%	5	8
5 Kovacevic	328	'89	-	0.57	2 / 2 100%	2	1	1	40 / 37 93%	-	23	24 / 17 71%	13 / 10 77%	11 / 7 64%	2 / 1 50%	4 / 3 75%	3	9
10 Jukic	268	'94	-	0.05	2 / 0 0%	1	4	-	37 / 27 73%	3 / 0 0%	37	22 / 16 73%	3 / 2 67%	19 / 14 74%	8 / 7 88%	2 / 1 50%	9	2
39 Pacinda	238	'94	-	0.08	2 / 1 50%	1	2	-	64 / 47 73%	2 / 1 50%	55	14 / 6 43%	3 / 2 67%	11 / 4 36%	5 / 2 40%	2 / 0 0%	9	1
7 Cebula	291	'67	-	-	-	-	2	-	35 / 30 86%	2 / 0 0%	36	15 / 10 67%	2 / 1 50%	13 / 9 69%	3 / 2 67%	5 / 4 80%	1	3
27 Pucko	239	'94	-	0.06	2 / 0 0%	-	-	-	29 / 18 62%	2 / 1 50%	29	9 / 3 33%	4 / 0 0%	5 / 3 60%	4 / 3 75%	-	13	4
9 Żyro	208	'65	-	0.28	1 / 0 0%	-	1	2	13 / 7 54%	2 / 0 0%	22	14 / 7 50%	10 / 4 40%	4 / 3 75%	1 / 1 100%	-	7	-
72 Papadopoulos	217	'29	0 / 1	-	-	-	1	2	7 / 7 100%	-	11	5 / 1 20%	2 / 1 50%	3 / 0 0%	1 / 0 0%	-	2	-
8 Radin	315	'27	1 / 0	0.03	1 / 1 100%	-	-	-	5 / 4 80%	-	4	5 / 4 80%	1 / 1 100%	4 / 3 75%	3 / 2 67%	-	-	-
4 Tzimopoulos	-	'5	-	-	-	-	-	-	2 / 1 50%	-	-	3 / 2 67%	3 / 2 67%	-	-	-	-	-

### Śląsk Wrocław

	INSTA T INDEX	Minuty na boisku	Bramki / asysty	xG	Strzały / celne	Faule	Faulow any	Spalony	Podania / dokładne	Podanie kluczowe	Podania przyjęte	Pojedyńki / wygrane	Pojedyńki w powietrzu	Pojedyńki na ziemi	Zwody / udane	Odbiory / udane	Strata piłki	Nabycie piłki
1 Putnocky	198	'94	-	-	-	-	-	-	25 / 24 96%	-	8	-	-	-	-	-	1	5
4 Stiglec	273	'94	-	0.03	2 / 0 0%	2	-	-	56 / 48 86%	1 / 0 0%	42	5 / 4 80%	2 / 2 100%	3 / 2 67%	-	2 / 1 50%	4	7
14 Golla	228	'94	-	0.14	1 / 1 100%	1	-	-	67 / 66 99%	-	50	13 / 6 46%	9 / 4 44%	4 / 2 50%	-	2 / 2 100%	-	8
5 Israel Puerto	260	'94	-	-	-	1	-	-	58 / 48 83%	-	37	11 / 8 73%	7 / 6 86%	4 / 2 50%	-	4 / 2 50%	3	8
28 Broź	253	'94	-	-	-	2	1	-	68 / 54 79%	-	41	17 / 9 53%	2 / 2 100%	15 / 7 47%	2 / 2 100%	7 / 3 43%	7	7
6 Chrapek	262	'94	-	0.24	3 / 3 100%	2	1	-	48 / 42 88%	4 / 2 50%	46	16 / 7 44%	3 / 1 33%	13 / 6 46%	1 / 1 100%	6 / 4 67%	8	2
21 Łabojko	235	'83	-	-	-	1	-	-	50 / 43 86%	1 / 1 100%	38	15 / 5 33%	3 / 1 33%	12 / 4 33%	-	9 / 4 44%	3	3
8 Pacheta	228	'94	-	0.22	1 / 1 100%	2	1	-	27 / 19 70%	2 / 1 50%	35	17 / 5 29%	3 / 1 33%	14 / 4 29%	4 / 2 50%	2 / 0 0%	11	2
7 Pich	267	'94	-	0.25	3 / 2 67%	3	3	-	24 / 18 75%	3 / 2 67%	27	13 / 6 46%	6 / 3 50%	7 / 3 43%	2 / 2 100%	1 / 0 0%	6	-
18 Musonda	223	'54	-	-	-	-	1	-	12 / 10 83%	-	19	16 / 6 38%	2 / 0 0%	14 / 6 43%	3 / 2 67%	2 / 1 50%	7	2
9 Exposito	193	'77	-	0.07	1 / 0 0%	3	1	-	10 / 9 90%	2 / 1 50%	27	25 / 7 28%	16 / 6 38%	9 / 1 11%	1 / 0 0%	2 / 0 0%	11	-
19 Markovic	229	'39	-	-	-	1	1	-	10 / 8 80%	-	15	11 / 4 36%	5 / 1 20%	6 / 3 50%	1 / 1 100%	2 / 1 50%	2	-
15 Szczepan	190	'17	-	-	-	3	-	-	4 / 2 50%	1 / 1 100%	7	5 / 0 0%	4 / 0 0%	1 / 0 0%	-	-	3	-
23 Zivulic	209	'11	-	-	-	-	-	-	10 / 8 80%	-	7	-	-	-	-	-	1	-

## Terminy

**Atak**

To posiadanie piłki przez jedną drużynę z przejściem na połowę przeciwnika.

**Szybki atak (kontratak)**

atak z gry, który rozwija się bezpośrednio po przejęciu piłki od przeciwnika. Szybki atak trwa nie więcej niż 30 sekund. Prędkość ruchu do bramki przeciwnika przy tym ataku wynosi nie mniej niż 2,6 m/s.

**Atak pozycyjny**

Atak z gry lub stałych fragmentów (aut, rzut wolny). Pozycyjny atak trwa więcej niż 30s lub prędkość ruchu drużyny do bramki przeciwnika jest mniejsza niż 2,6 m/s.

**Atak z rzutu wolnego lub autu.**

Atak po rozegraniu rzutu wolnego lub autu, przy którym pierwszym lub drugim działaniem jest strzał na bramkę, lub podanie w pole karne przeciwnika.

**Atak z rzutu różnego.**

Akcje drużyny po rozegraniu rzutu różnego aż do końca posiadania piłki lub oddalenia piłki przez drużynę przeciwnika do strefy centralnej.

**Strzał**

Skierowanie piłki do bramki przeciwnika mającej na względzie strzelenie bramki. Rejestrowane są strzały celne (w światło bramki), niecelne (w tym strzały w słupek i w poprzeczkę), a także strzały przejęte przez przeciwnika.

**Podanie kluczowe**

Podanie do partnera, który jest w sytuacji bramkowej (1 na 1, pusta bramka itd.); podanie do zawodnika, które stwarza realną szansę na zdobycie bramki; podanie które 'odcina' linię obrony w fazie ataku.

**Pojedynki**

Wszystkie rodzaje walki o piłkę piłkarzy na boisku. Pojedynki nie są rejestrowane dodatkowo, jest to sumaryczny wskaźnik, zawiera walkę o piłkę w neutralnym położeniu zarówno na ziemi jak i w powietrzu, dryblingi, odebrania piłki oraz utraty piłki przy odbiorach przeciwnika

**Pojedynki w powietrzu**

Walka o piłkę, która znajduje się powyżej poziomu ramion.

**Dryblowanie**

Aktywna akcja piłkarza, posiadającego piłkę próba ominięcia przeciwnika z pomocą dryblingu. Przy udanym dryblingu zawodnikowi drużyny przeciwnej rejestruje się nieudane odebranie piłki i na odwrót.

**Odebranie piłki przeciwnikowi i strata piłki w walce**

Aktywne działania zawodnika, usiłującego odebrać piłkę zawodnikowi posiadającemu ją (przeciwnikowi rejestruje się strata piłki poprzez odebranie); odebranie to także przeszkadzanie w dryblowaniu przeciwnikowi.

**Posiadanie piłki**

Ruch zawodnika z piłką (mniej niż 3 dotknięcia piłki).

**Nieudane przyjęcie piłki (nieudana kontrola nad piłką)**

Strata piłki bez jakiegokolwiek walki z przeciwnikiem, spowodowana przez techniczne błędy rywala.

**Nabycie piłki**

Akcja piłkarza (przejęcie, przechwyt, wygrany pojedynek), która powoduje stratę piłki przez przeciwnika z dalszą możliwością prowadzenia szybkiego ataku.

**Strata piłki**

Akcja zawodnika (niedokładne podanie, przegrany pojedynek, itd.), która powoduje stratę piłki przez jego drużynę. Jeśli posiadanie piłki zakończy się faulem przeciwnika lub strzałem w światło bramki, to strata nie rejestruje się.

**Tempo akcji w ataku**

Liczba akcji skierowanych na atak w momencie posiadania piłki.

**Tempo dokładnych podań**

Liczba dokładnych podań w momencie posiadania piłki

**Indeks intensywności pojedynków**

liczba pojedynków i przechwytych drużyny broniącej- na minutę -w czasie posiadania piłki przez przeciwnika

**xG**

System do oceny jakości strzałów wykonanych przez gracza lub drużynę. Liczbę expected goals oblicza się na podstawie rodzaju strzału i strefy, z której został wykonany.